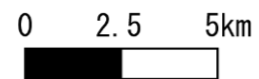
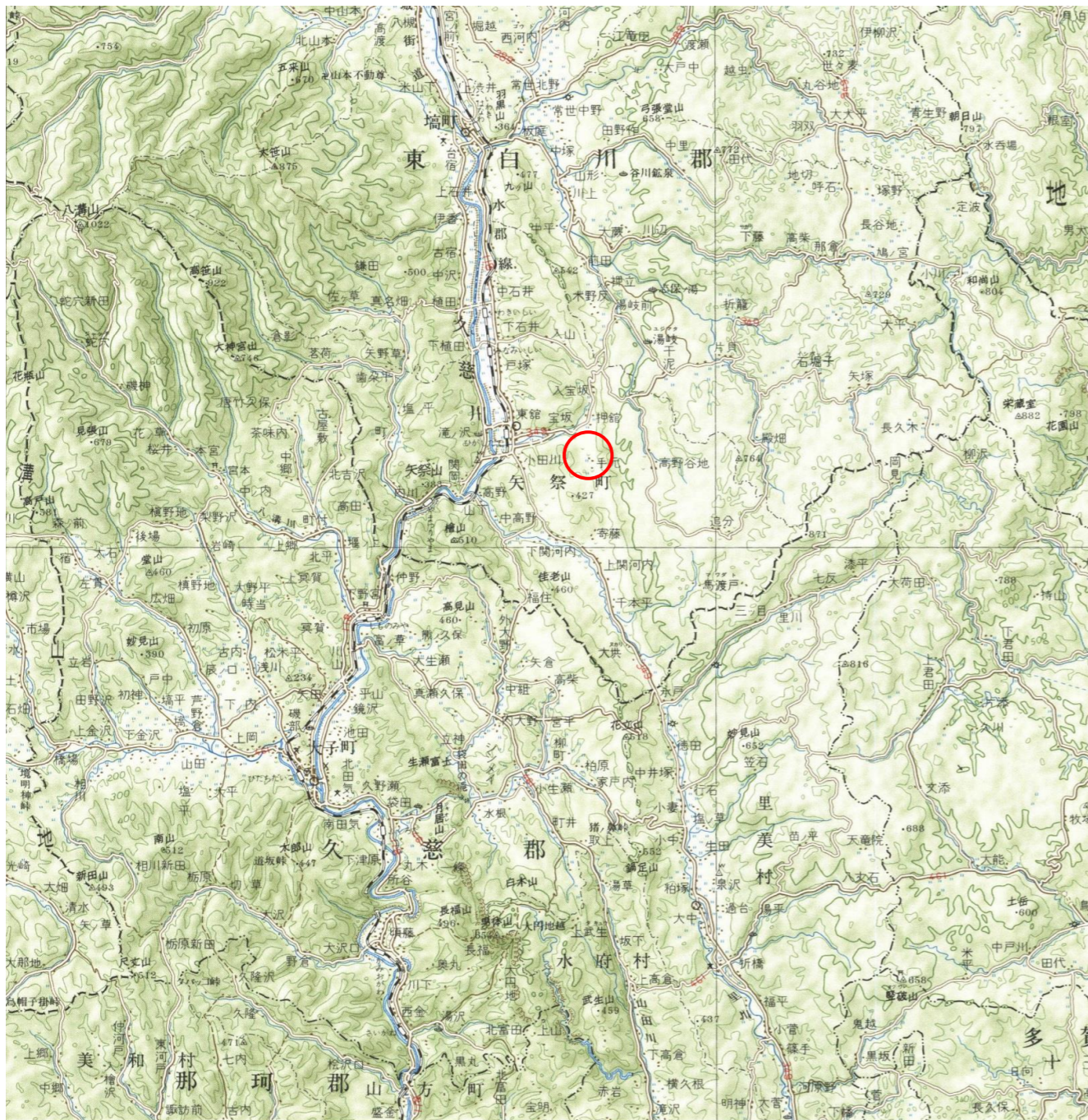
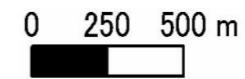
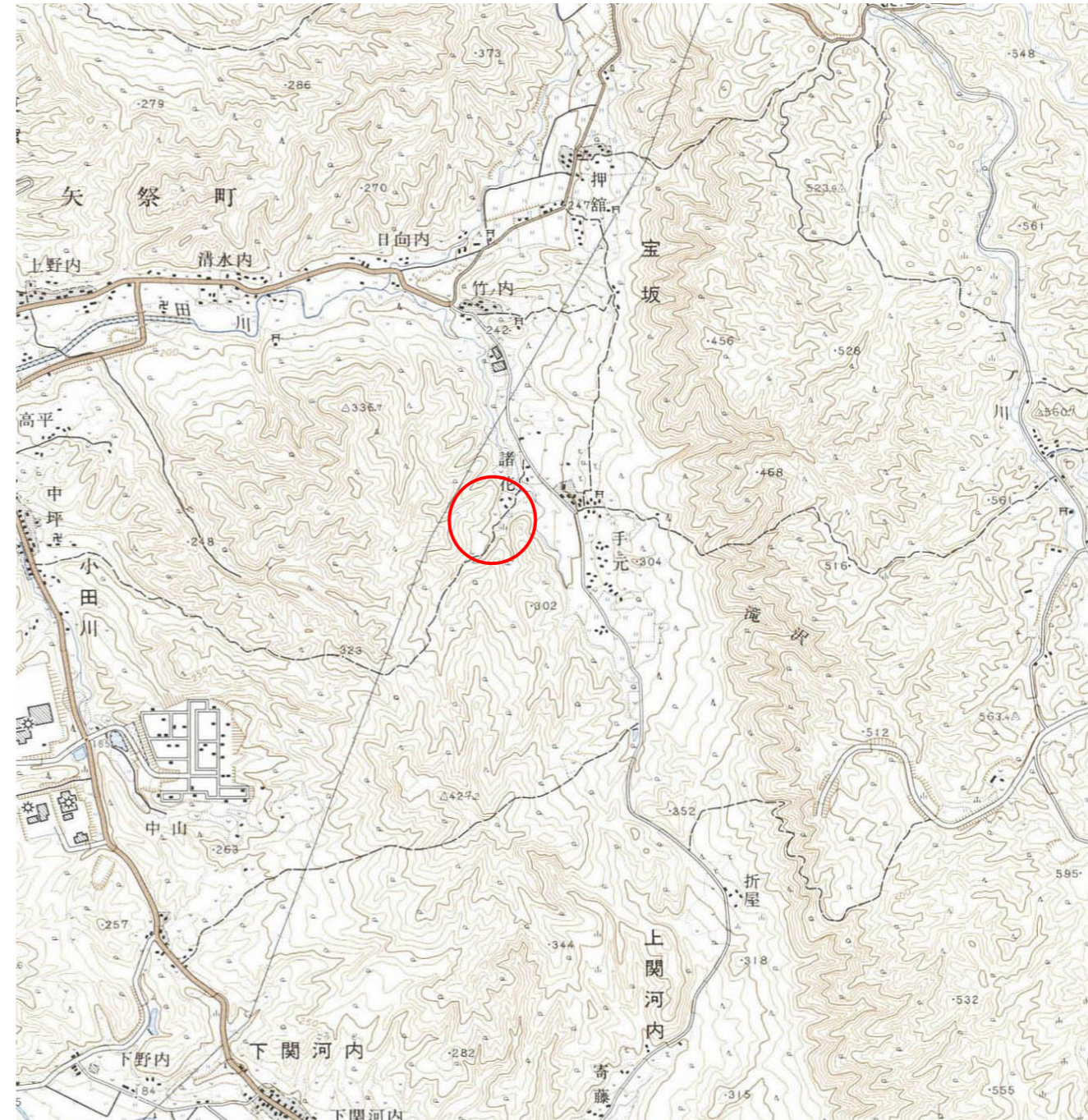


# 基礎調査結果の公表

\* この公示図書は予定図のため、指定時に変更になることがあります。



(1/200,000)



(1/25,000)

“様式-1（土）  
土砂災害警戒区域・土砂災害特別警戒区域 位置図”

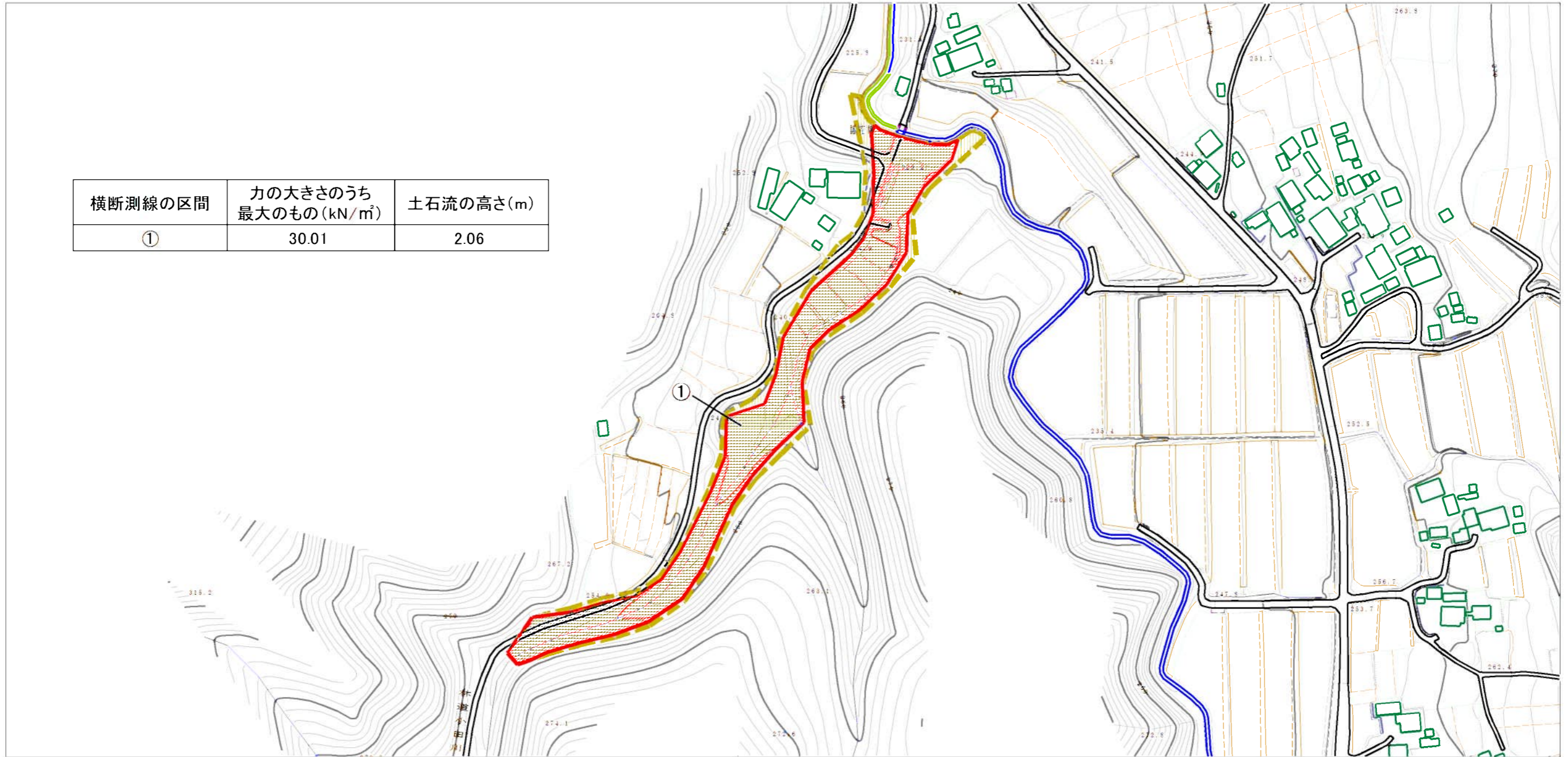
自然現象の種類	土石流
溪流番号	30482B0092-1
溪流名	諸花沢2号-1
所在地	福島県東白川郡矢祭町大字宝坂字諸花



# 基礎調査結果の公表

\* この公示図書は予定図のため、指定時に変更になることがあります。

横断測線の区間	力の大きさのうち最大のもの (kN/m <sup>2</sup> )	土石流の高さ (m)
①	30.01	2.06



福島県東白川郡矢祭町  
大字宝坂字石神

様式-2 (土) 土砂災害警戒区域・土砂災害特別警戒区域 区域図	土砂災害警戒区域 (土砂災害防止法施行令第2条の基準に該当する区域)		N 縮尺 1:2,500	自然現象の種類 土石流	溪流番号 30482B0092-1
	土砂災害特別警戒区域 (土砂災害防止法施行令第3条の基準に該当する区域)			告示番号	溪流名 諸花沢2号-1
	土砂災害警戒区域 (土砂災害防止法施行令第2条の基準に該当する区域)			告示年月日	所在地 福島県東白川郡矢祭町 大字宝坂字諸花