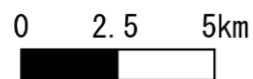
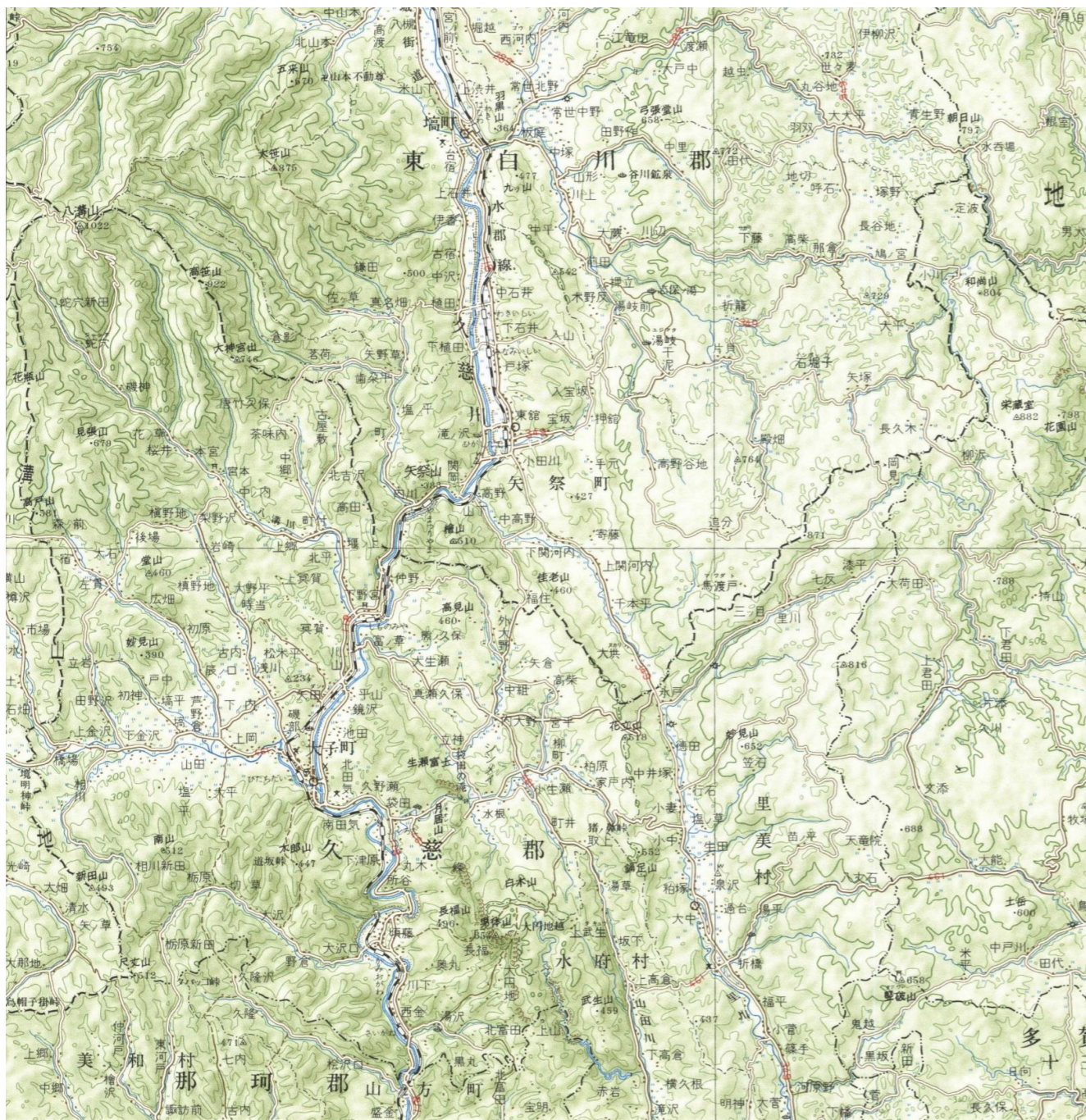
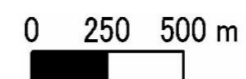
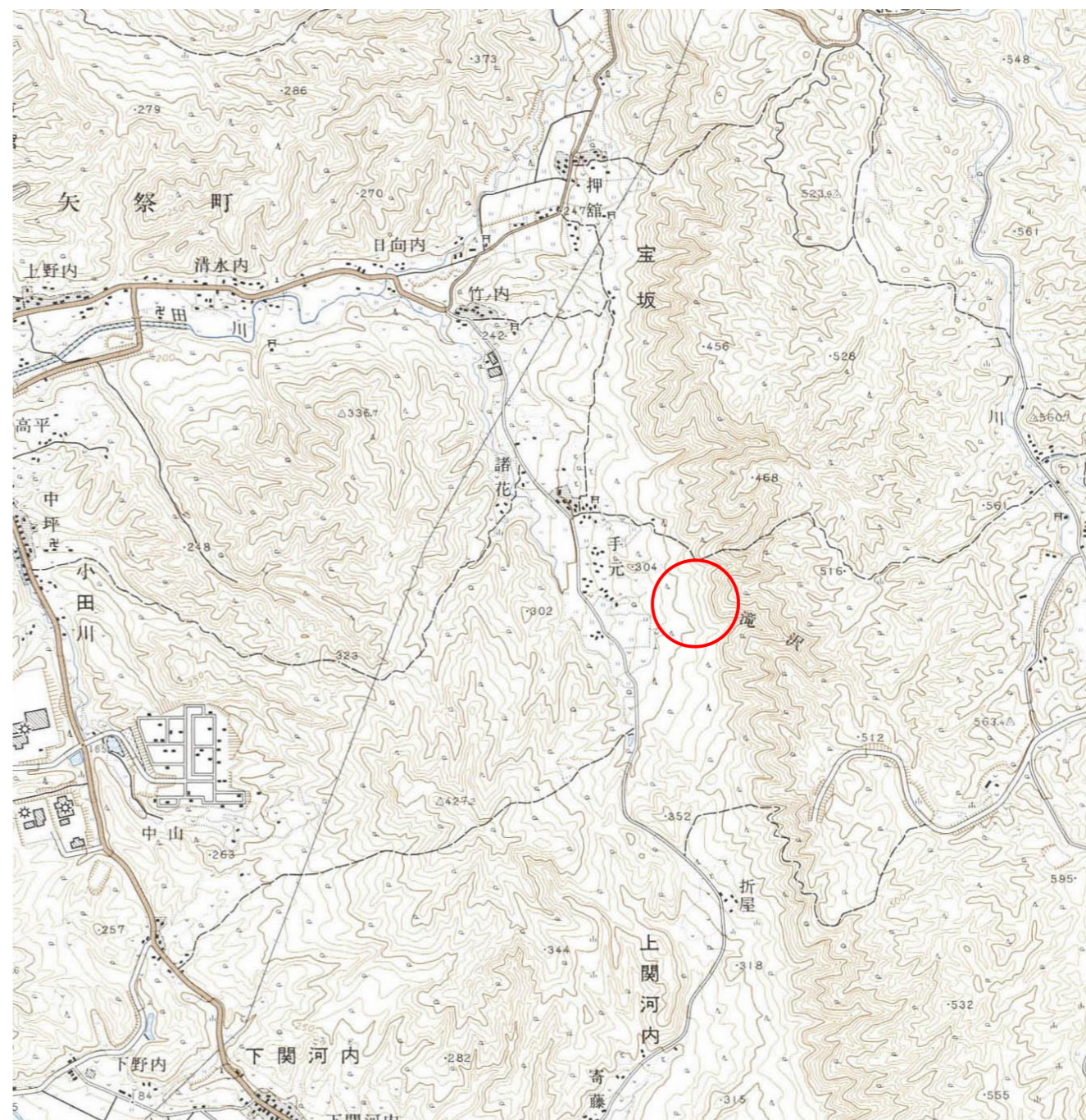


基礎調査結果の公表

* この公示図書は予定図のため、指定時に変更になることがあります。



(1/200,000)



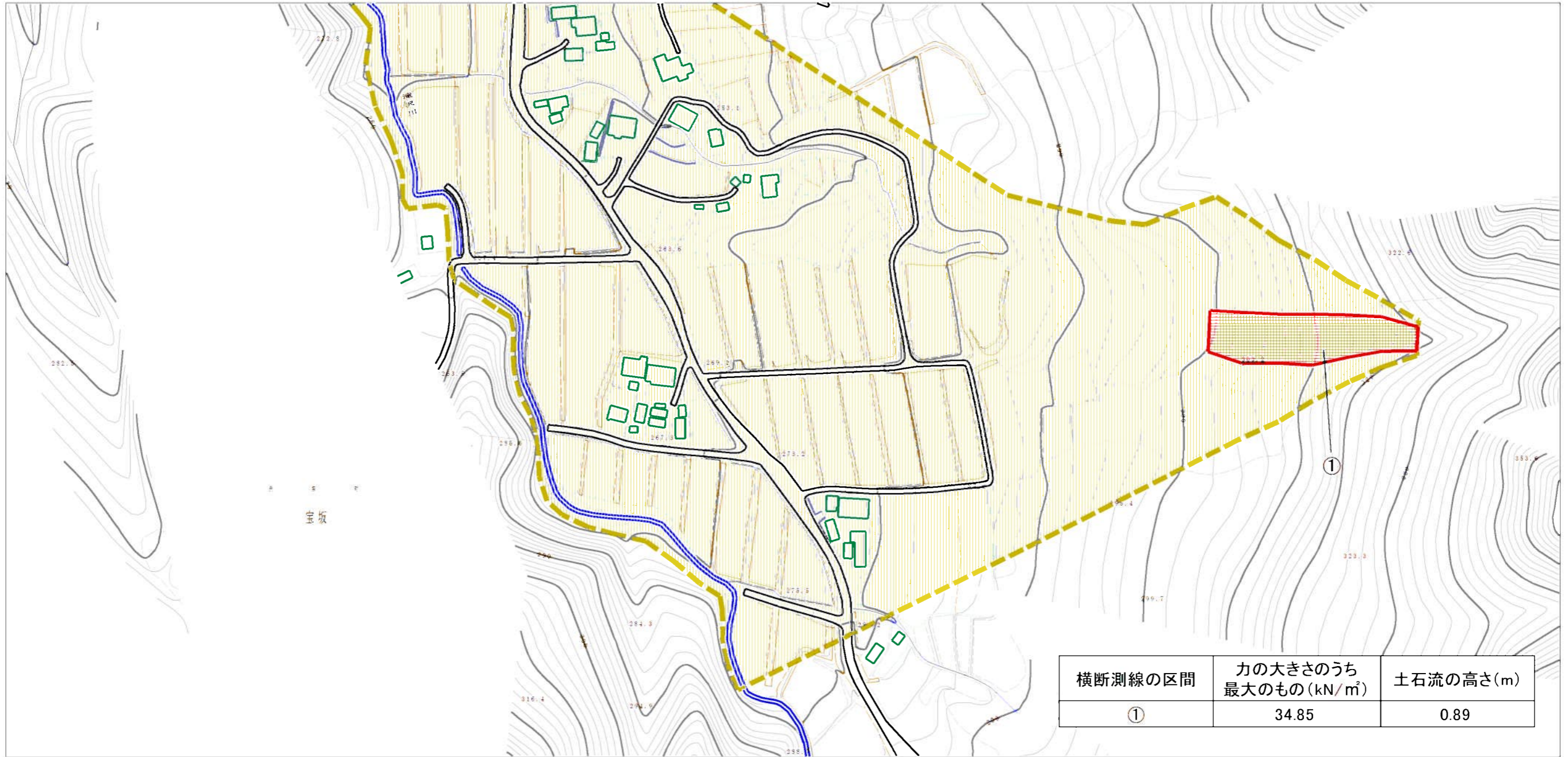
(1/25,000)

“様式-1（土）
土砂災害警戒区域・土砂災害特別警戒区域 位置図”

自然現象の種類	土石流
溪流番号	30482B0095
溪流名	滝沢
所在地	福島県東白川郡矢祭町大字宝坂字滝沢

基礎調査結果の公表

* この公示図書は予定図のため、指定時に変更になることがあります。



横断測線の区間	力の大きさのうち最大のもの (kN/m ²)	土石流の高さ(m)
①	34.85	0.89

0 1 × 100m

様式-2 (土)

土砂災害警戒区域・土砂災害特別警戒区域
区域図

土砂災害警戒区域
(土砂災害防止法施行令第二条の基準に該当する区域)

土石等の高さが1mを超え、
その衝撃力が50kN/mを超える区域

土砂災害特別
警戒区域
(土砂災害防止
法施行令第三条
の基準に該当
する区域)

土石流の高さが1mを超え、
その衝撃力が50kN/mを超えない区域

上記以外の区域

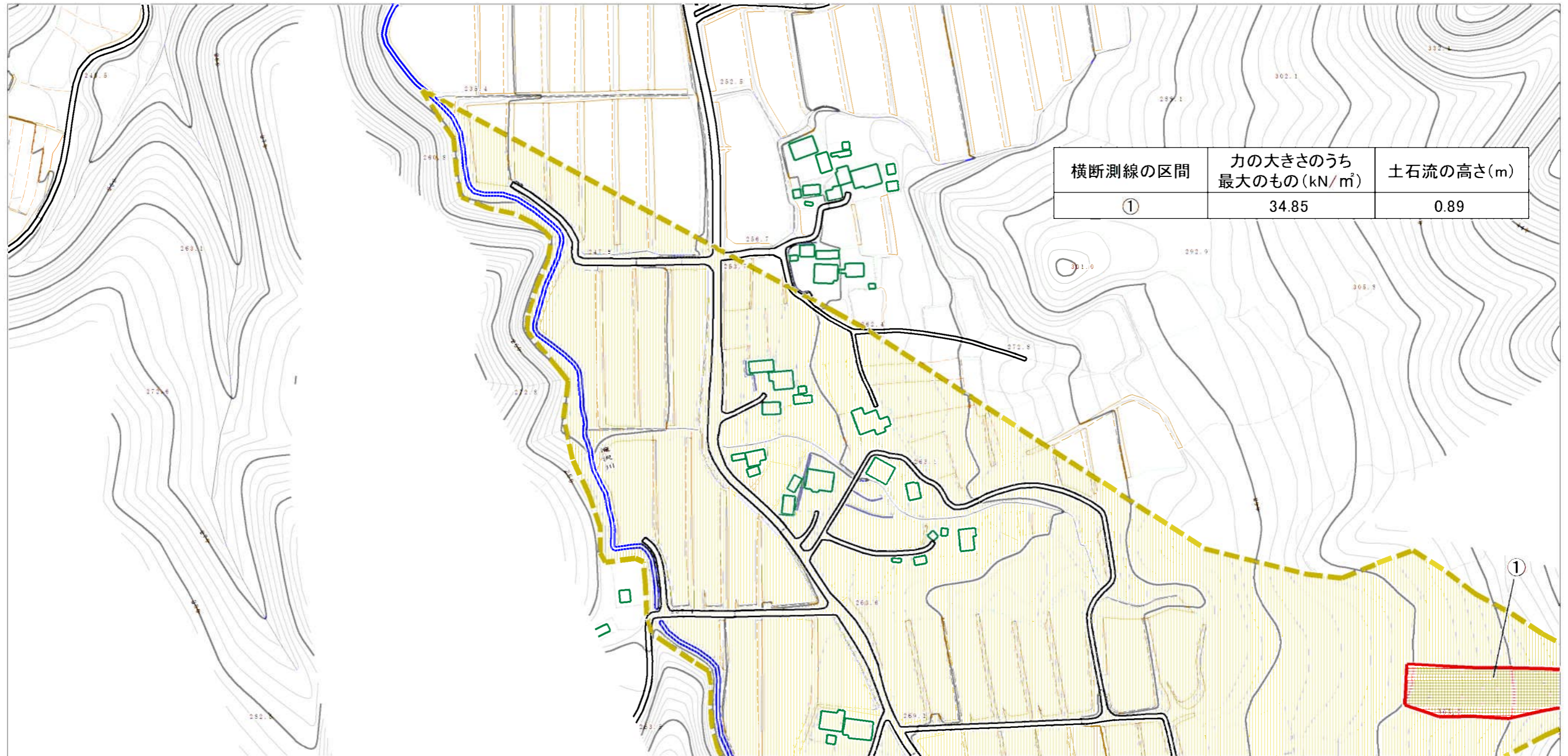


縮尺
1:2,500

自然現象の種類	土石流	溪流番号	30482B0095
告示番号		溪流名	滝沢
告示年月日		所在地	福島県東白川郡矢祭町 大字宝坂字滝沢

基礎調査結果の公表

* この公示図書は予定図のため、指定時に変更になることがあります。



様式-2 (土)

土砂災害警戒区域・土砂災害特別警戒区域
区域図

土砂災害警戒区域
(土砂災害防止法施行令第二条の基準に該当する区域)



土砂災害特別警戒区域
(土砂災害防止法施行令第三条の基準に該当する区域)



土石等の高さが1mを超え、
その衝撃力が50kN/mを超える区域



土石流の高さが1mを超え、
その衝撃力が50kN/mを超えない区域



上記以外の区域



縮尺
1:2,500

自然現象
の種類

土石流

告示番号

告示年月日

溪流番号

溪流名

所在地

30482B0095

滝沢

福島県東白川郡矢祭町
大字宝坂字滝沢