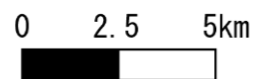
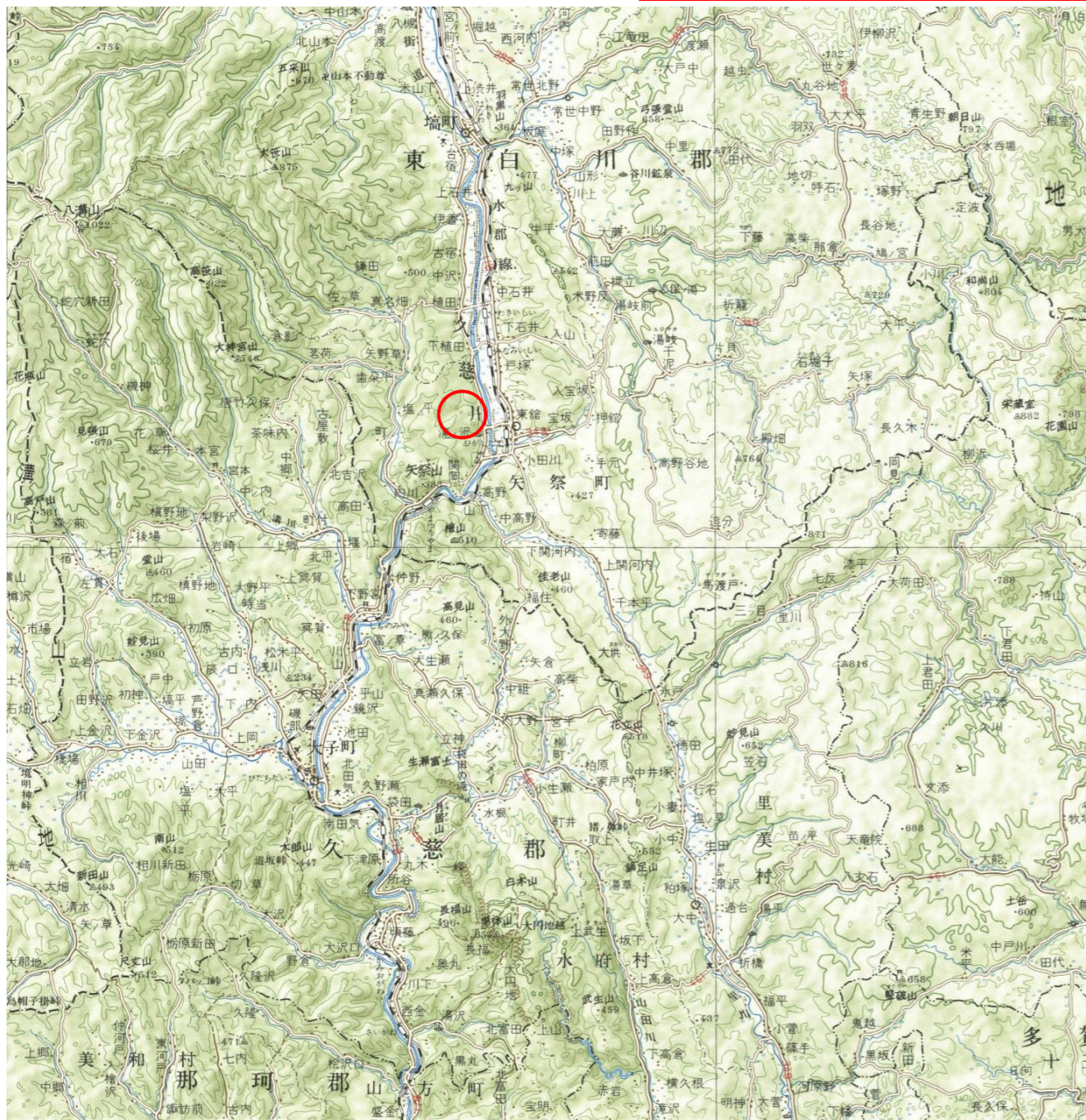
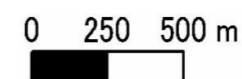
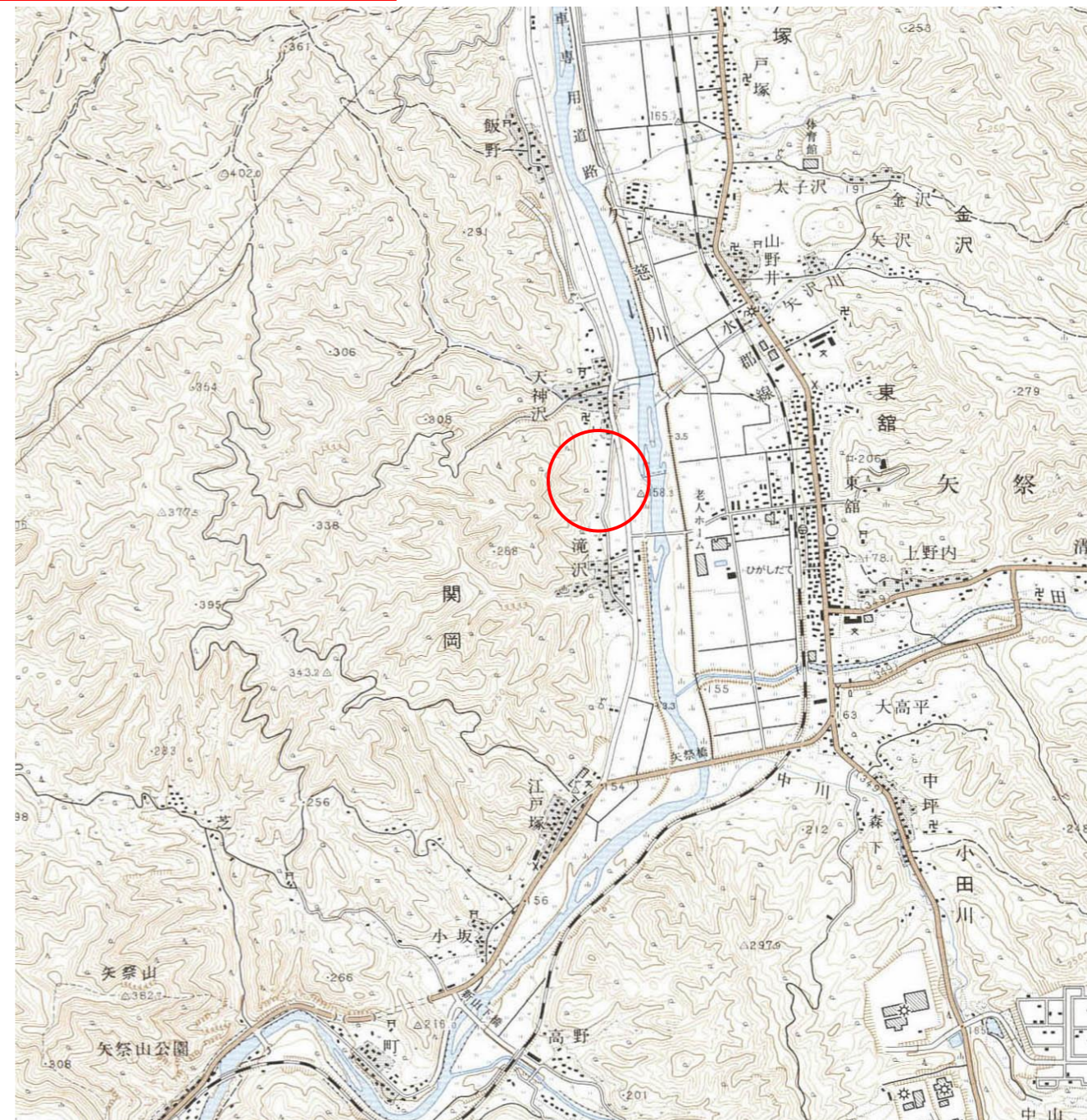


# 基礎調査結果の公表

\* この公示図書は予定図のため、指定時に変更になることがあります。



(1/200,000)



(1/25,000)

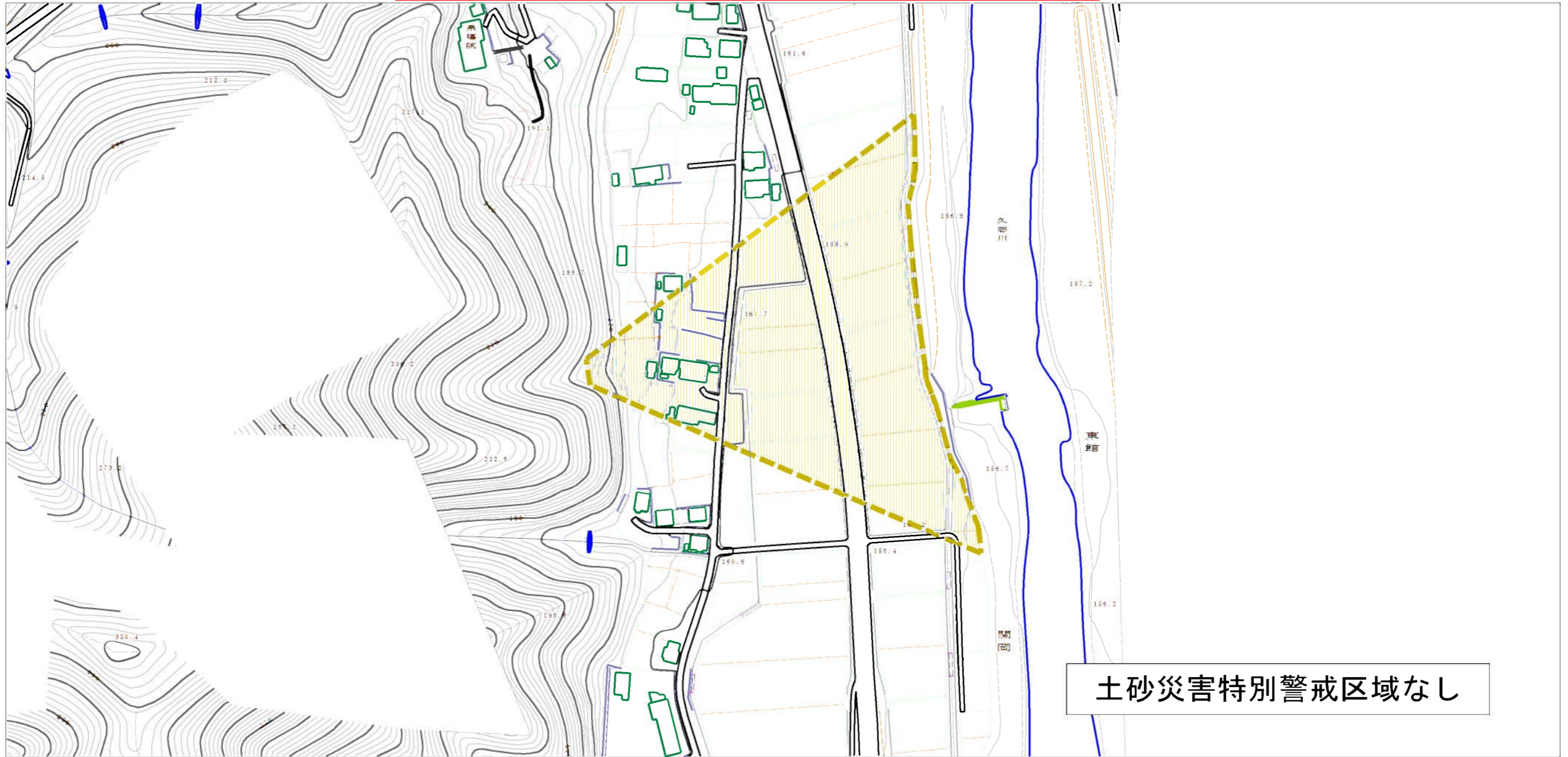
“様式-1（土）  
土砂災害警戒区域・土砂災害特別警戒区域 位置図”

自然現象の種類	土石流
溪流番号	30482B0113
溪流名	堰場沢
所在地	福島県東白川郡矢祭町大字関岡字堰場



# 基礎調査結果の公表

\*この公示図書は予定図のため、指定時に変更になることがあります。



様式-2 (土) 土砂災害警戒区域・土砂災害特別警戒区域 区域図	土砂災害警戒区域 (土砂災害防止法施行令第二条の基準に該当する区域)		N 縮尺 1:2,500	自然現象 の種類	土石流	溪流番号 30482B0113	
	土砂災害特別 警戒区域 (土砂災害防止 法施行令第三 条の基準に該 当する区域)	土石等の高さが1mを超え、 その衝撃力が50kN/mを超える区域			告示番号	溪流名 堰場沢	所在地 福島県東白川郡矢祭町 大字関岡字堰場
	土砂災害防止 法施行令第三 条の基準に該 当する区域)	土石流の高さが1mを超え、 その衝撃力が50kN/mを超えない区域			告示年月日	所在地	
	上記以外の区域						