

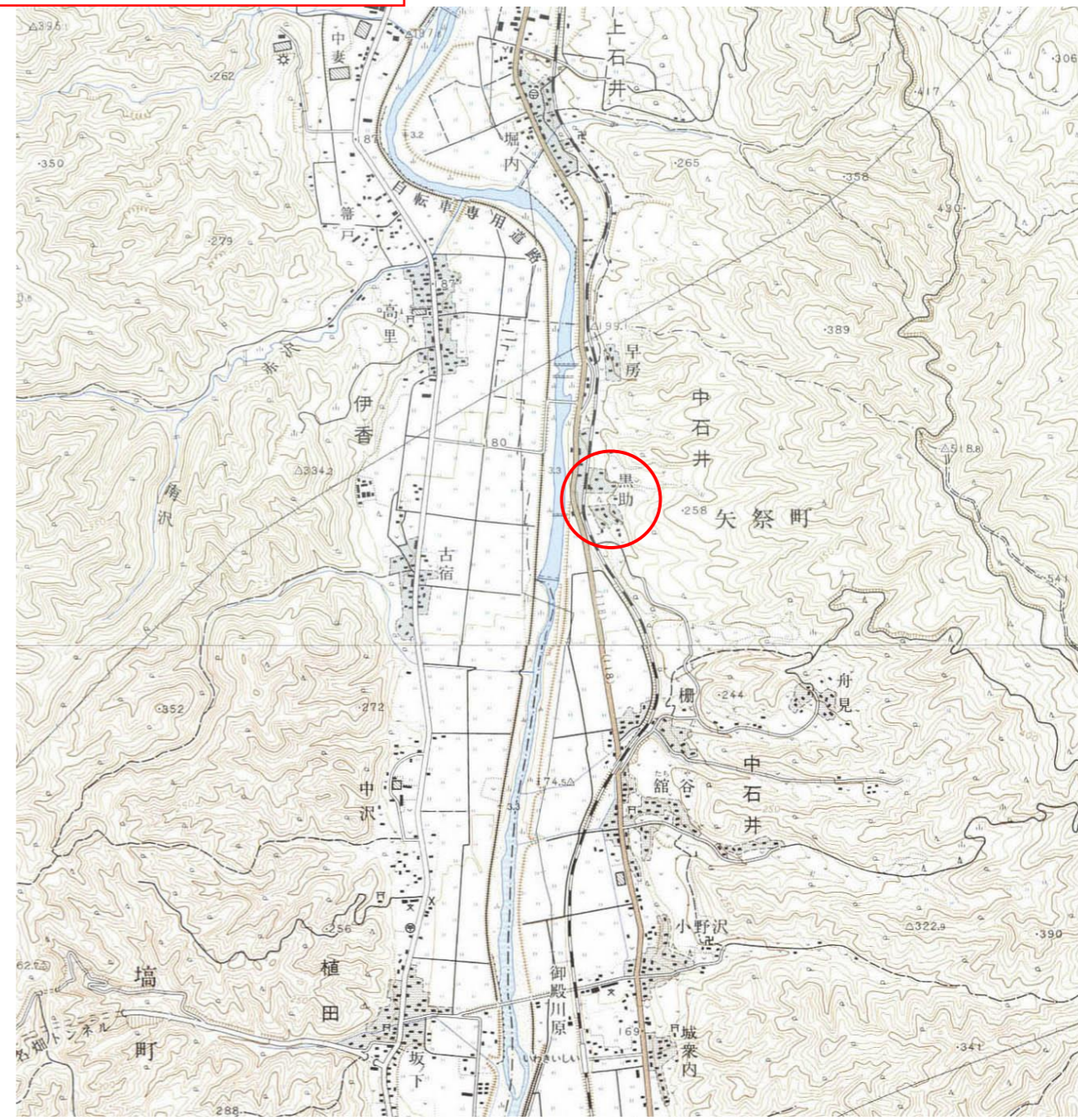
# 基礎調査結果の公表

\* この公示図書は予定図のため、指定時は変更になることがあります。



0 2.5 5 km

(1/200,000)



0 250 500 m

(1/25,000)

|                                       |         |                    |
|---------------------------------------|---------|--------------------|
| 様式-1(急)<br>土砂災害警戒区域・土砂災害特別警戒区域<br>位置図 | 自然現象の種類 | 急傾斜地の崩壊            |
|                                       | 箇所番号    | 1202               |
|                                       | 箇所名     | 黒助                 |
|                                       | 所在地     | 福島県東白川郡矢祭町大字中石井字黒助 |



# 基礎調査結果の公表

\* この公示図書は予定図のため、指定時に変更になることがあります。



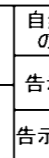
図中の数字は横断測線番号を示す

様式-2(急)  
土砂災害警戒区域・土砂災害特別警戒区域  
区域図(その1)

土砂災害警戒区域  
(土砂災害防止法施行令第二条の基準に該当する区域)  
土砂災害特別警戒区域  
(土砂災害防止法施行令第三条の基準に該当する区域)  
斜面の崩壊による  
土石等の衝撃力が100kN/m<sup>2</sup>を超える区域  
斜面の崩壊による  
土石等の堆積の高さが3mを超える区域  
上記以外の区域



縮尺  
1:2,500



|         |         |      |                        |
|---------|---------|------|------------------------|
| 自然現象の種類 | 急傾斜地の崩壊 | 箇所番号 | 1202                   |
| 告示番号    |         | 箇所名  | 黒助                     |
| 告示年月日   |         | 所在地  | 福島県東白川郡矢祭町<br>大字中石井字黒助 |