



須賀川市告示第129号

本市の区域内の字の区域を次のとおり変更する旨、地方自治法（昭和22年法律第67号）第260条第2項の規定により告示する。

なお、この効力は、国土調査法（昭和26年法律第180号）第19条第2項の規定による成果の認証の日から生ずる。

平成27年12月24日

須賀川市長 橋本克也



1 江花第2地区

編入する字名	左に編入される区域	
江花字大豆田	江花字泥渕	全部及びこの区域に隣接介在する道路、水路である国有地の全部
江花字釜ノ上	江花字弘法田	全部及びこの区域に隣接介在する道路、水路である国有地の全部
江花字訳田	江花字行人橋	全部及びこの区域に隣接介在する道路、水路である国有地の全部
江花字追出沢	江花字久保東	3の8から3の12
江花字與平窪	江花字久保熊野	1の4
江花字中島	江花字的場	129の2、130の2、130の3、131、132の2、132の3、133、134の1及びこれらの区域に隣接介在する道路、水路である国有地の全部

(平成27年10月29日調査)

2 江花第3地区

編入する字名	左に編入される区域	
江花字久保東	江花字土井下	全部及びこの区域に隣接介在する道路、水路である国有地の全部

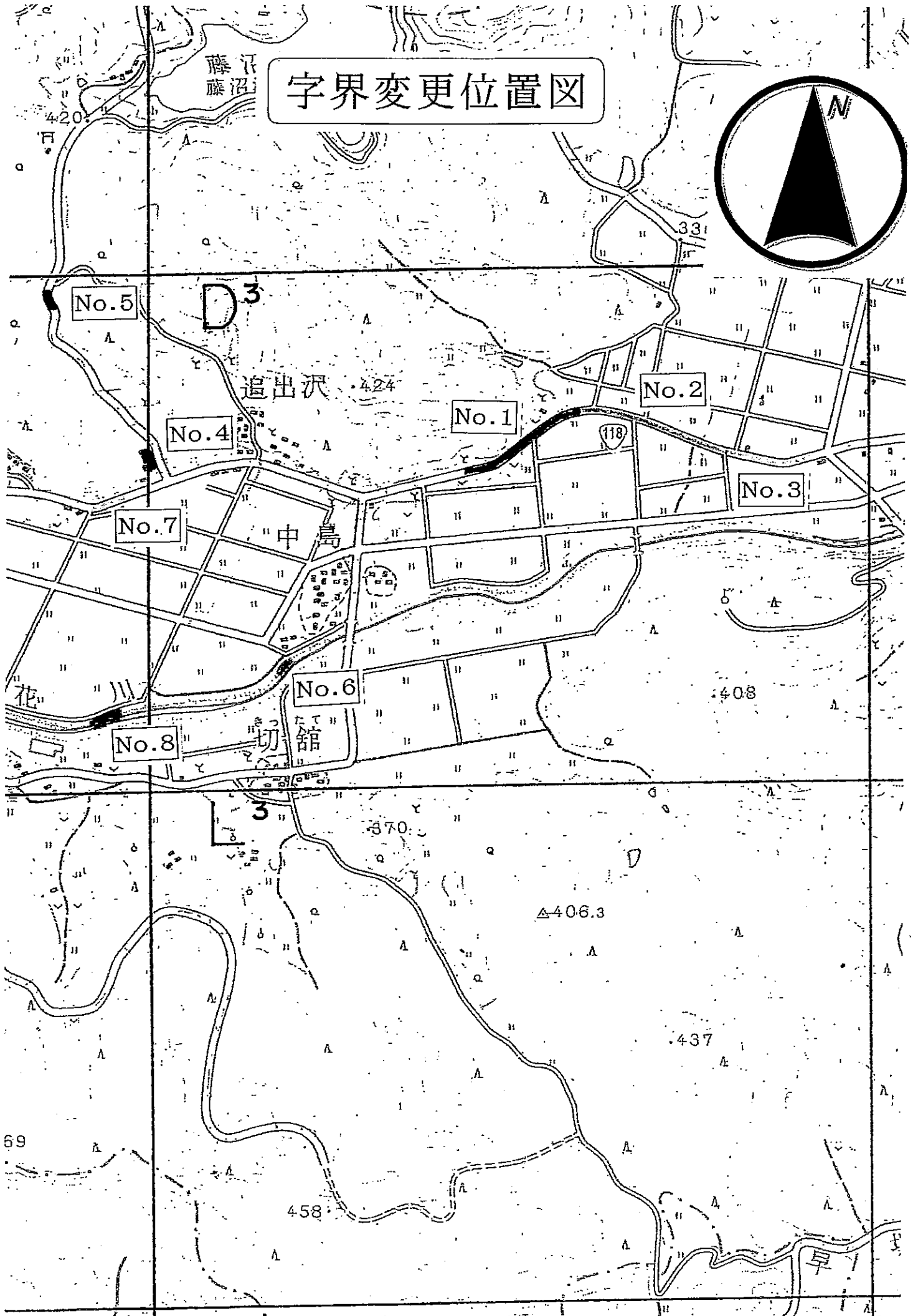
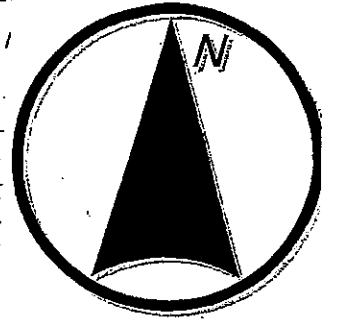
(平成27年10月29日調査)

3 江花第4地区

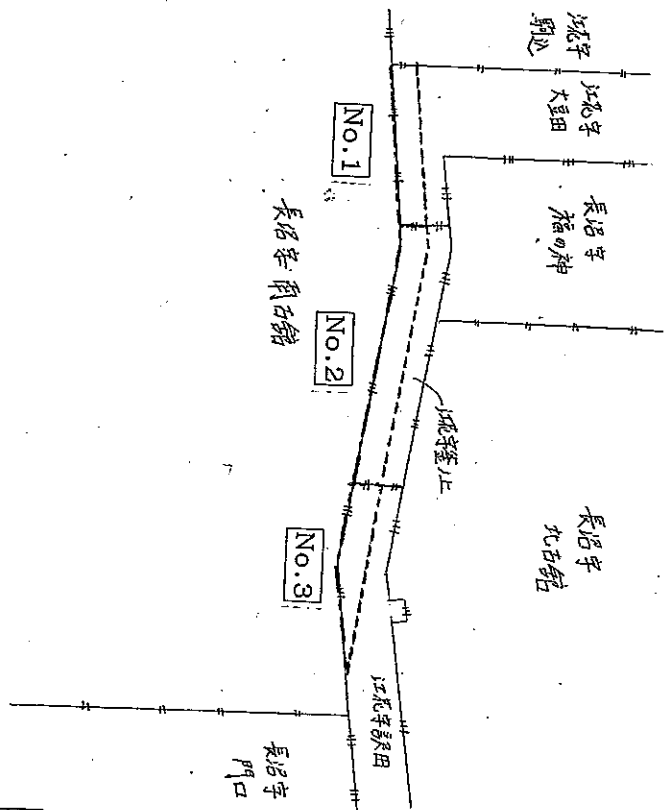
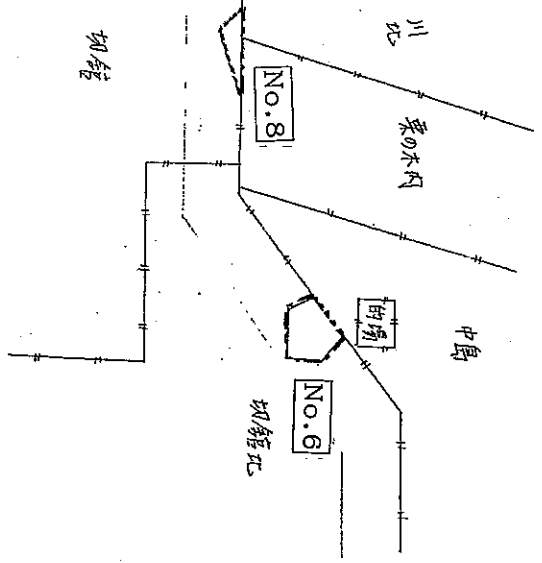
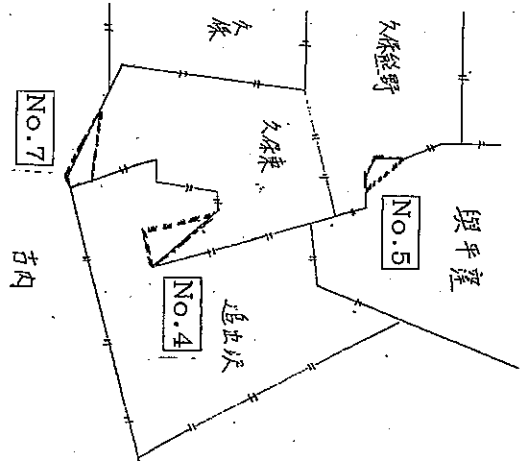
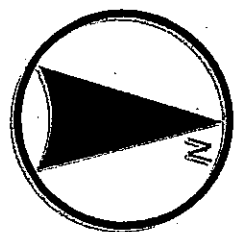
編入する字名	左に編入される区域	
江花字切館	江花字的場	21 の 1、22 の 1、23 の 1、23 の 2、24 の 1、26、27 の 1 及びこれらの区域に隣接介在する道路、水路である国有地の全部

(平成 27 年 10 月 29 日調査)

字界変更位置図



字界変更概略図



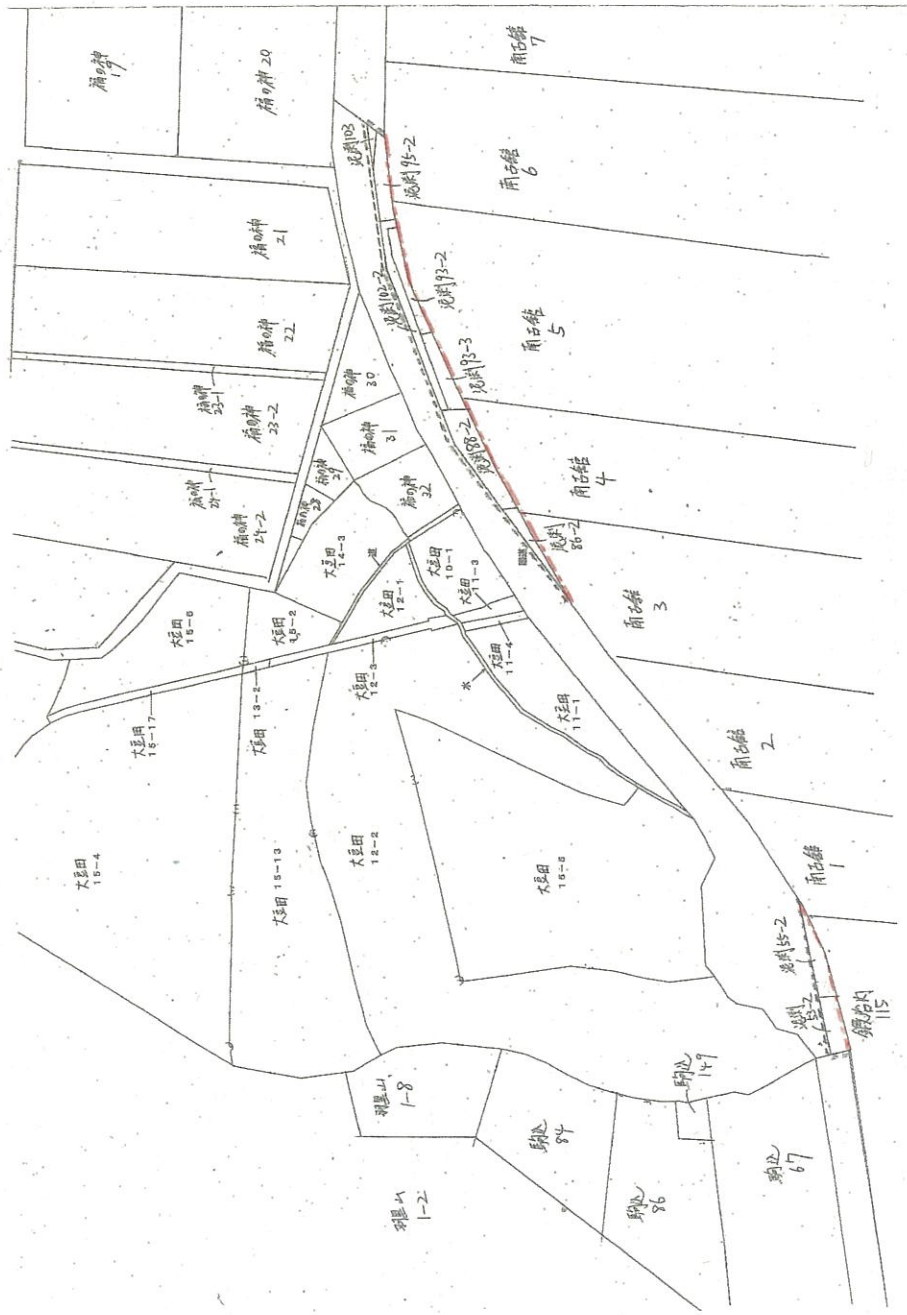
	新大字界(赤色)
	新字界(赤色)
	旧大字・旧字界(黒色)
	無関係大字界(黒色)
	無関係字界(黒色)
	新大字界(赤色)・旧字界(黒色)
	新字界(赤色)・旧大字界(黒色)
	道路(茶色)
	水路(水色)

No.1

字界変更細図

字 大豆田
字 泥 測

変更字区域名	新字区域名
旧字区域名	江 花
字 泥 測	字 大 豆 田



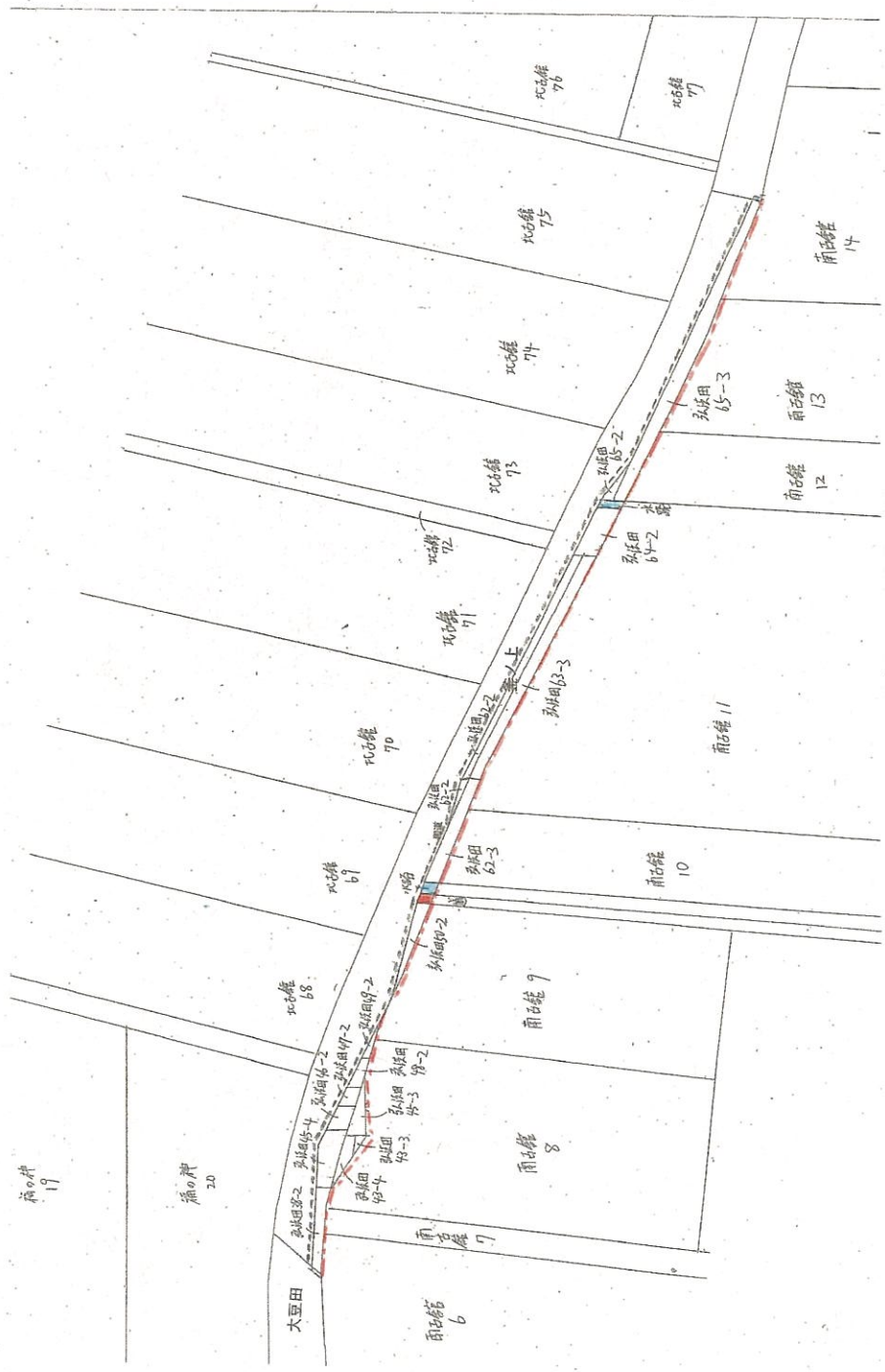
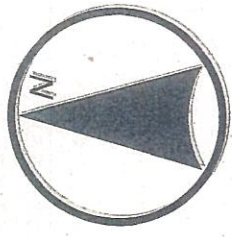
	新大字界(赤色)
	新字界(赤色)
	旧大字・旧字界(黒色)
	無関係大字界(黒色)
	無関係字界(黒色)
	新大字界(赤色)・旧字界(黒色)
	新字界(赤色)・旧大字界(黒色)
	道路(茶色)
	水路(水色)

No.2

字界変更明細図

字 釜ノ上
字 弘法田

変更字区域名	新字区域名
旧字区域名	江 花
字 弘法田	字 釜ノ上



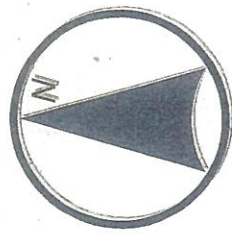
	新大字界(赤色)
	新字界(赤色)
	旧大字・旧字界(黒色)
	無関係大字界(黒色)
	無関係字界(黒色)
	新大字界(赤色)・旧字界(黒色)
	新字界(赤色)・旧大字界(黒色)
	道路(茶色)
	水路(水色)

No.3

字界變更明細圖

字 訊 田
字 行 人 橋

變 更 字 區 域 名	新 字 區 域 名
江 花	江 花
字 行 人 橋	字 訊 田



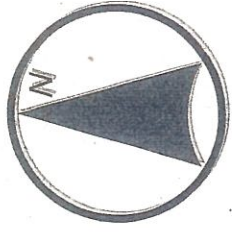
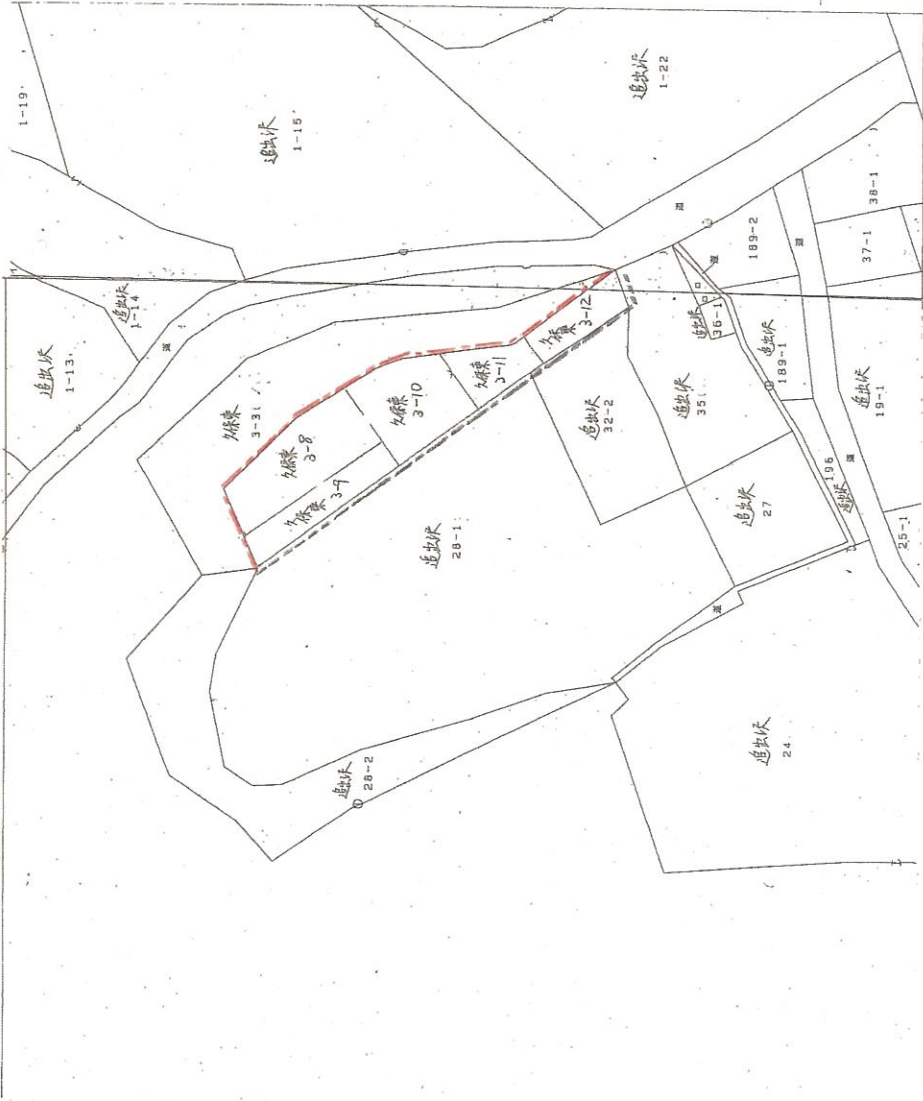
	新大字界(赤色)
	新字界(赤色)
	旧大字・旧字界(黑色)
	無關係大字界(黑色)
	無關係字界(黑色)
	新大字界(赤色)・旧字界(黑色)
	新字界(赤色)・旧大字界(黑色)
	道路(赤色)
	水路(水色)

No.4

字界変更明細図

字 追 出 沢
字 久 保 東

変更字区域名	新字区域名
江 花	江 花
字 久 保 東	字 追 出 沢



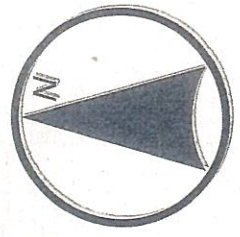
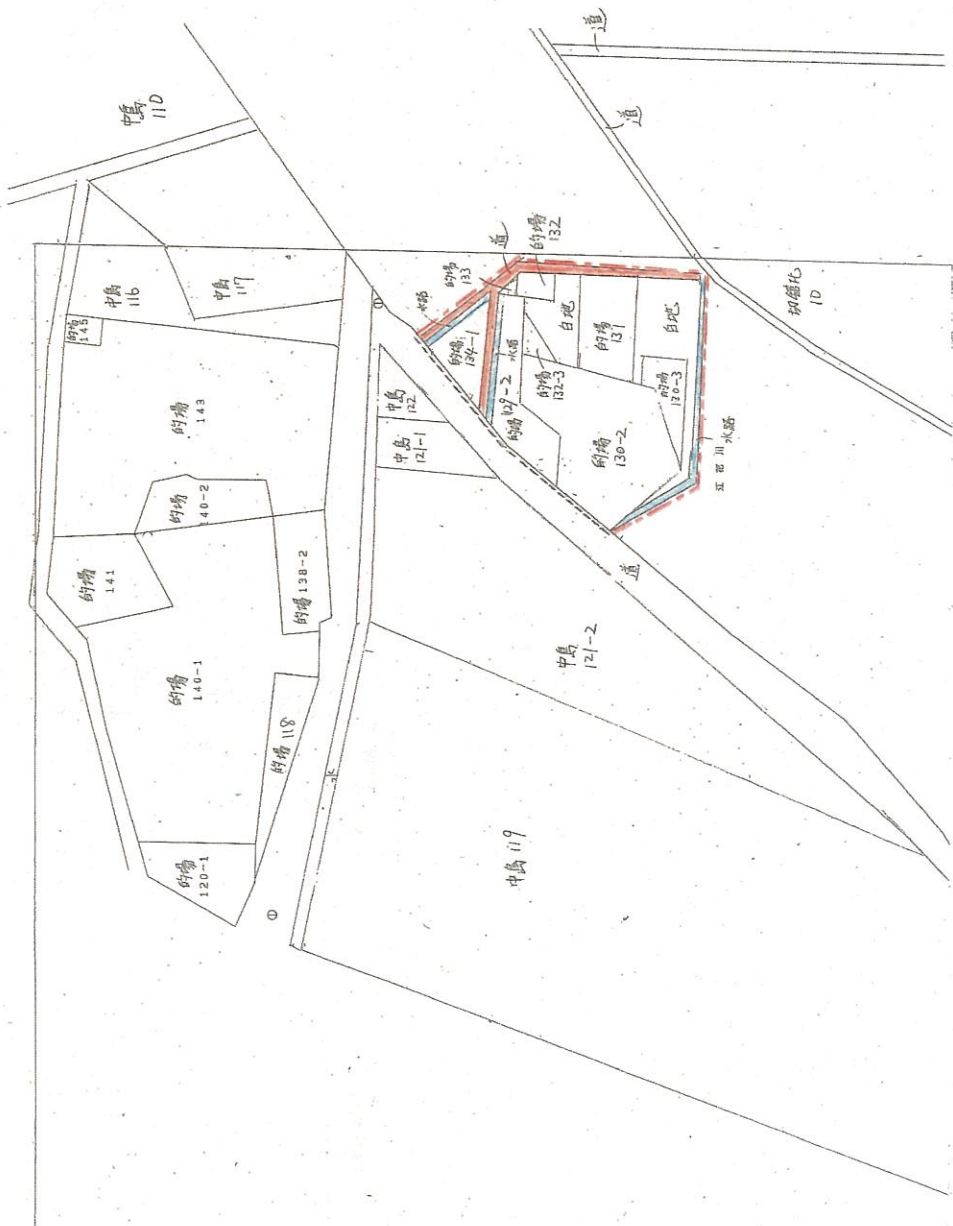
	新大字界(赤色)
	新字界(赤色)
	旧大字・旧字界(黒色)
	無関係大字界(黒色)
	無関係字界(黒色)
	新大字界(赤色)・旧字界(黒色)
	新字界(赤色)・旧大字界(黒色)
	道路(茶色)
	水路(水色)

No.6

字界變更細圖

字中島
字的場

變更字區	域名
旧字區	花江
字的場	字中島



	新大字界(赤色)
	新字界(赤色)
	旧大字·旧字界(黑色)
	無關係大字界(黑色)
	無關係字界(黑色)
	新大字界(赤色)·旧字界(黑色)
	新字界(赤色)·旧大字界(黑色)
	道路(茶色)
	水路(水色)

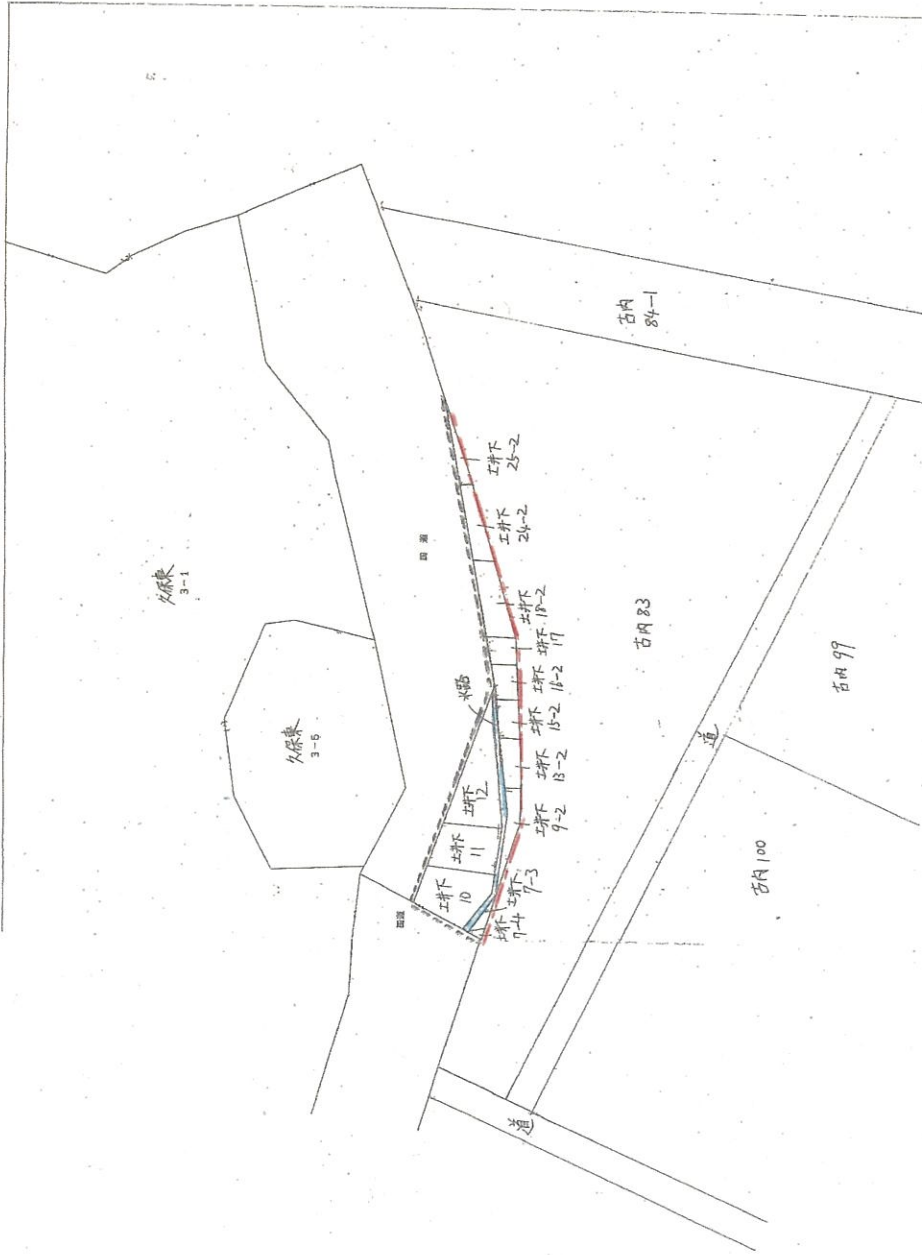
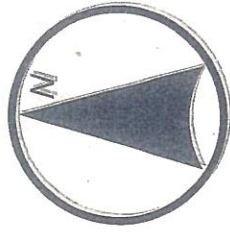
No.7

字界變更明細圖

字久保東

字土井下

變更字	區域名	區域名
江	花	新字區域名
字	土井下	江 花
		字 久 保 東



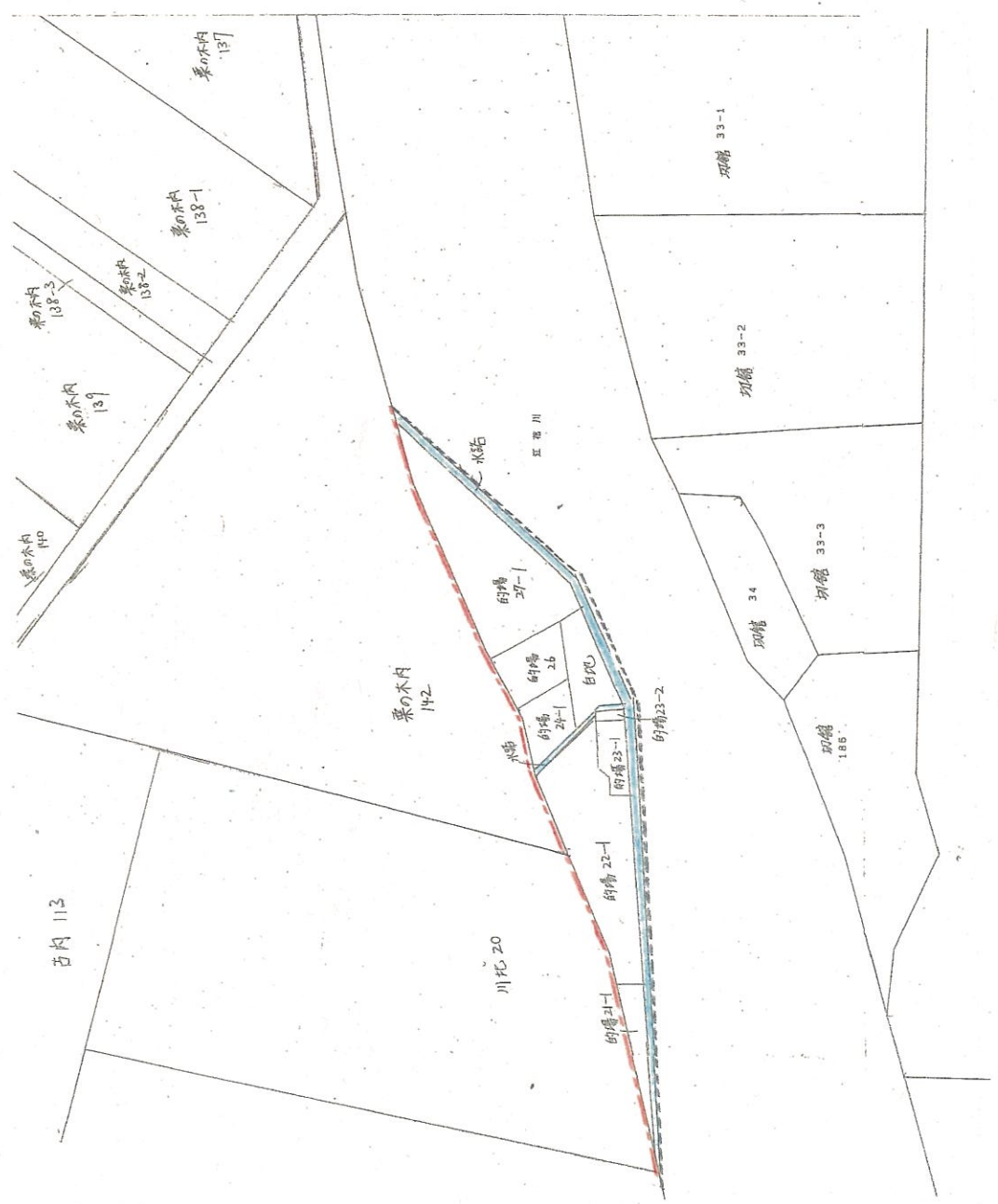
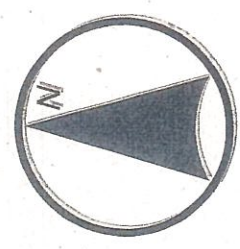
	新大字界(赤色)
	新字界(赤色)
	旧大字・旧字界(黒色)
	無関係大字界(黒色)
	無関係字界(黒色)
	新大字界(赤色)・旧字界(黒色)
	新字界(赤色)・旧大字界(黒色)
	道路(茶色)
	水路(水色)

No.8

字界変更細圖

變更字区域名	新字区域名
江 花	江 花
字的場	字的切館

字的切館
字的場



	新大字界(赤色)
	新字界(赤色)
	旧大字・旧字界(黒色)
	無關係大字界(黒色)
	無關係字界(黒色)
	新大字界(赤色)・旧字界(黒色)
	新字界(赤色)・旧大字界(黒色)
	道路(茶色)
	水路(水色)