

12月の重点目標！

○工事箇所における交通誘導や進入防止策等の安全施設に不備はないか。
歩行者の通行に支障はないか。

10月の補修作業実績 (重点目標:付属物の状況)

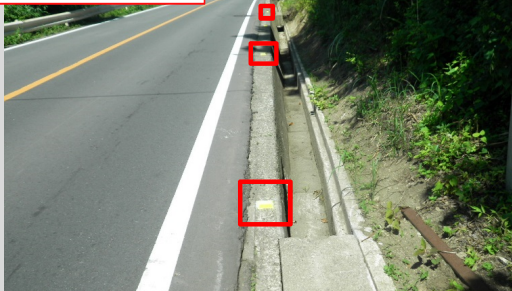
市町村名(パトロール延長)	穴ぼこ	落下物	枝切り	その他
新地町 (28.1km)	2 箇所	2 箇所	0 箇所	1 箇所
相馬市 (88.9km)	10 箇所	2 箇所	0 箇所	5 箇所
南相馬市 (198.0km)	11 箇所	10 箇所	1 箇所	11 箇所
飯舘村 (94.7km)	9 箇所	3 箇所	0 箇所	7 箇所
合計 (409.7km)	32 箇所	17 箇所	1 箇所	24 箇所

危険箇所への対策状況

路線名: 国道115号
場所: 相馬市山上 地内
開口部があり危険(特に夜間)



夜間の視線誘導のため道路鉤を設置

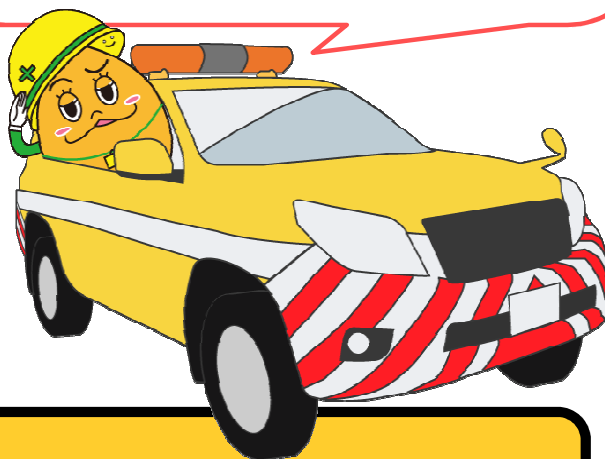


パトロール員より一言

11/24に管内でも降雪がみられ、朝晩の冷え込みが感じられるようになり、段々と冬が近づいてきています。

積雪や凍結による思いがけない事故・渋滞などを防ぐためにも、冬用タイヤへの交換など早めの冬支度をお願いいたします。

また、道路の異状を発見した際には、**相双建設事務所管理課 0244-26-1221**までご連絡をお願いいたします。



【お願い】

道路パトロールでは、低速走行で点検する必要があるため、通行中の皆様にご迷惑をおかけすることがありますが、ご理解とご協力をお願いいたします。

相双建設事務所管理課

電話 0244-26-1221

(平日8時30分～17時15分それ以外の時間は道路緊急ダイヤル#9910へ)