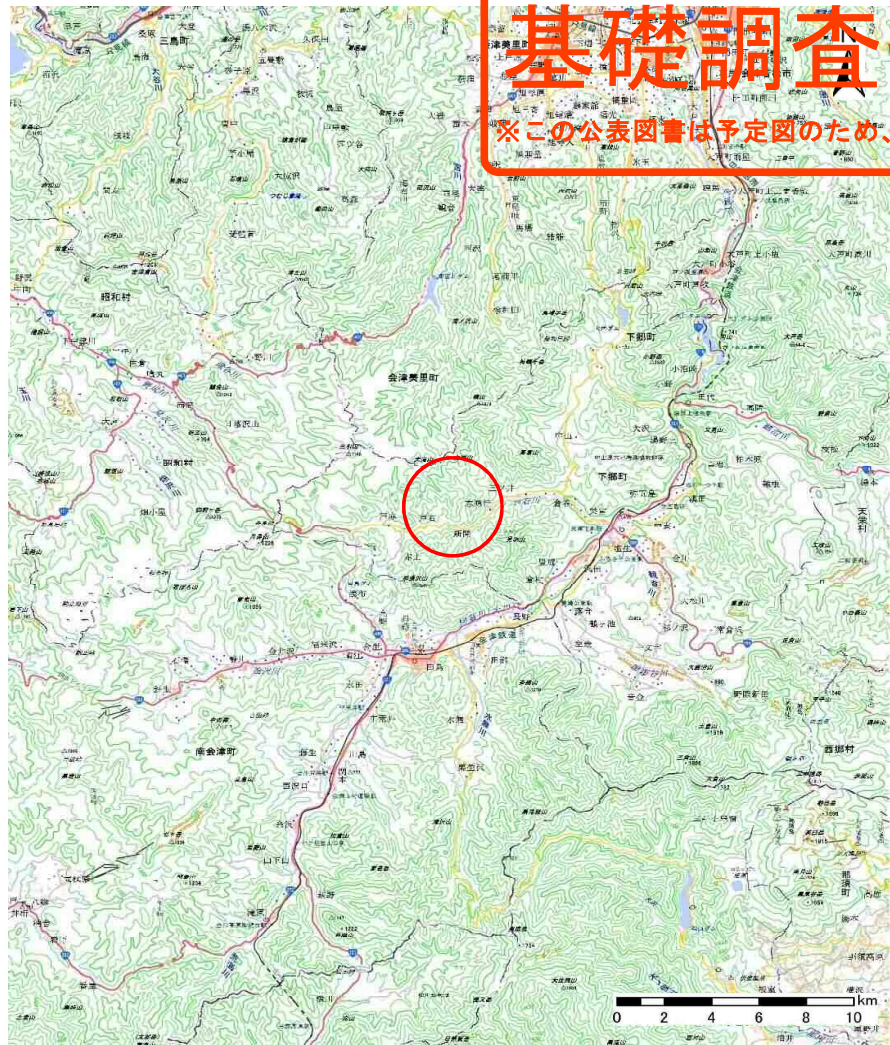
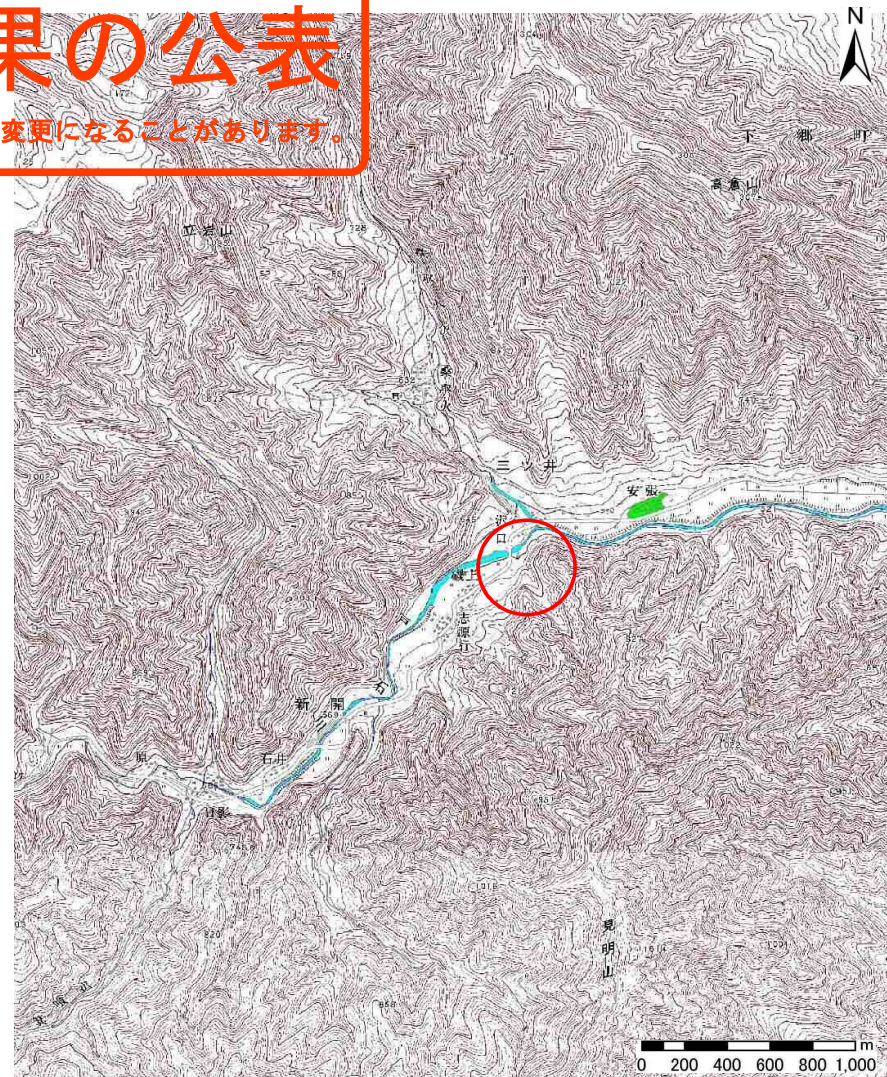


# 基礎調査結果の公表

※この公表図書は予定図のため、指定時に変更になることがあります。



(1/200,000)



(1/25,000)

様式-1 (土)  
土砂災害警戒区域・土砂災害特別警戒区域 位置図

自然現象の種類	土石流
溪流番号	60362B0044
溪流名	礪上沢
所在地	福島県南会津郡下郷町大字米富字礪上

この地図は、国土地理院長の承認を得て、同院発行の20万分の1・2万5千分の1の地形図を複製したものである。（承認番号 平28情複、第431号）

# 基礎調査結果の公表

※この公表図書は予定図のため、指定時に変更になることがあります。



区分番号	力の大きさのうち最大のもの(KN/m <sup>2</sup> )	土石流の高さ(m)
①	18.86	0.75

0 1 × 100m

様式-2（土）

土砂災害警戒区域・土砂災害特別警戒区域図

土砂災害防止法施行令第二条の基準に該当する区域

土石流の高さが1mを超える場合、土石等の移動による力が50kN/m<sup>2</sup>を超える区域

土砂災害防止法施行令第三条の基準に該当する区域

土石流の高さが1mを超える場合、土石等の移動による力が50kN/m<sup>2</sup>以下の区域

それ以外の区域



N

縮尺

1:2,500

告示年月日

自然現象の種類

土石流

告示番号

公表年月日

告示年月日

土石流

公表年月日

公表年月日

公表年月日

公表年月日

溪流番号

溪流名

公表年月日

公表年月日

公表年月日

溪流番号

溪流名

公表年月日

公表年月日

公表年月日

60362B0044

磯上沢

公表年月日

公表年月日

公表年月日

所在地

福島県南会津郡下郷町大字栄富字磯上