

福島県立南会津病院の運営実績について

(平成25年度)

目 次

1	病院の概要	1
2	病院の沿革	2
3	診療科目等	3
4	組織図及び職員数	5
5	委員会等の設置状況	6
6	建物等の概要	8
7	経営状況	9
8	ふれあいギャラリー展示作品	13

1 病院の概要

本院は、栃木県境に聳える名峰「荒海山（太郎岳）」を源流とし、町東部のほぼ中央を北流する阿賀川とスキーリゾートで有名な台鞍山から東流する檜沢川とが合流する南会津町永田に位置し、主に南会津地域を診療圏とする病院である。

病院の東側には、地域の方々の憩いの場所となっている桜の堤公園や河川敷運動公園があり、また、北側の檜沢川堤防に桜並木も一望出来るなど自然環境に恵まれたところに立地している。

もともとは、昭和 18 年に日本医療団が地域医療の確保を目的に旧田島町上町に民間施設を借り受け、日本医療団田島病院として発足したのが始まりで、その後昭和 24 年に当該医療団が解散するとともに福島県に移管された。

以降、南会津地方の中核病院として、増床や旧田島町寺前への新築移転、旧田島町天道沢への再移転等変遷を重ねながら地域の期待に応えてきた。

しかし、昭和 45 年 11 月に竣工した建物の老朽化と狭隘化は、益々増大する医療需要に困難をきわめ増築等が切望されていた。

一方、福島県は昭和 60 年の医療法の改正により義務づけられた医療圏域の設定について、「新福島県保健医療計画」のなかで、地理的条件、交通条件、保健医療の需給状況を勘案して、南会津地域を一つの医療圏域とする七圏域により県民の医療供給体制の充実を図ることとした。

また、上記計画とあいまって平成元年 6 月に策定された「第二次福島県立病院事業経営長期計画」では、当病院の県立病院として担うべき役割と今後の方向が示され、当圏域で二次医療まで完結できるように、圏域内で不足する診療科の充実と施設の整備充実等がその具体的方策として掲げられた。

このような情勢を受けて、平成 2 年に当病院の新築移転が決定され、延べ床面積が旧病院の約 3 倍の 8,998 m²の新病院が旧田島町（現 南会津町）永田地内に平成 6 年 12 月に完成し、平成 7 年 4 月 14 日から従来の内科、整形外科、耳鼻咽喉科、眼科に新たに人工透析、小児科、産婦人科を加え一般病床 150 床として、新たな飛躍をしたところである。

その後、平成 12 年 5 月に麻酔科、平成 19 年 2 月に皮膚科、平成 22 年 3 月に神経精神科、平成 23 年 4 月に泌尿器科、平成 26 年に漢方内科をそれぞれ開設し、診療科目の充実を図るとともに、平成 24 年 10 月より電子カルテの運用を開始し診療環境の整備に取り組んでいる。一方で、整形外科常勤医が減少したことにより平成 18 年度から 3 病棟を閉鎖し、さらに、公立病院改革の一環で策定された県立病院改革プランを受けて、平成 21 年 3 月に許可病床を 100 床に変更した。なお、平成 25 年 4 月からはさらに 2 床減の 98 床で運用している。

2 病院の沿革

- 昭和18年10月 田島町上町に個人施設を借受け日本医療団田島病院として発足。
- 昭和24年 7月 日本医療団解散に伴い県立病院として引継ぐ。(内科・外科)
- 昭和27年 8月 田島町寺前に改築移転 (内科・外科 60床)
- 昭和39年11月 既存の内部を改築して、32床増床、92床となる。
- 昭和41年 2月 手術室を増築する。
- 昭和43年10月 火災により病棟、炊事棟等施設の約半分(約980㎡)を焼失し52床となる。(42床減少)
- 昭和45年11月 老朽化に伴い、田島町天道沢に新築移転
(一般病床 60床、結核病床 15床、伝染病床 15床)
(内科・外科・眼科・耳鼻咽喉科・産婦人科)
- 昭和56年 8月 結核病床を一般病床に転換
(一般病床 75床、結核病棟 0床、伝染病棟 15床)
(内科・外科・整形外科・眼科・耳鼻咽喉科・産婦人科)
- 昭和58年12月 救急協力病院に認定される。
- 平成 2年 2月 CT(全身用コンピュータ断層撮影装置)導入
- 平成 3年 3月 老朽化、狭隘化及び医療需要増加に伴い、県立田島病院整備基本構想を策定
- 平成 4年 3月 移転改築のための用地取得(田島町風下地内20,816㎡)
- 平成 5年 7月 新病院建築工事着工(鉄筋コンクリート2階建 延8,998.30㎡)
- 平成 6年 5月 職員宿舎建築工事着工(医師10名、職員24名)
- 平成 7年 2月 MRI(磁気共鳴断層撮影装置)導入
- 平成 7年 4月 新病院庁舎で診療開始
病院名変更(県立田島病院→県立南会津病院)
(一般病床 150床)
(内科・外科・産婦人科・小児科・整形外科・眼科・耳鼻咽喉科)
- 平成 8年11月 地域災害医療センターに指定を受ける。
- 平成11年 4月 救急告示病院に認定される。
- 平成12年 5月 麻酔科診療開始
- 平成16年 3月 臨床研修病院(協力型(自治医大・県立医大))の指定を受ける。
- 平成16年 5月 地域リハビリテーション広域支援センターの指定を受ける。
- 平成16年 6月 へき地医療拠点病院の指定を受ける。
- 平成19年 2月 皮膚科診療開始
- 平成21年 3月 許可病床数変更(一般病床 150→100床)
- 平成22年 3月 神経精神科診療開始
- 平成23年 4月 泌尿器科診療開始
- 平成24年10月 電子カルテ導入・運用開始
- 平成25年 4月 許可病床数変更(一般病床 100→98床)

3 診療科目等

(1) 標榜科目（平成25年4月1日現在）

診療科目	備 考
内 科	3 診制
(神経内科)	(非常勤医師)
外 科	1 診制
産婦人科	(非常勤医師)
小 児 科	1 診制
整形外科	2 診制
皮 膚 科	(非常勤医師)
泌尿器科	(非常勤医師)
耳鼻咽喉科	(非常勤医師)
神経精神科	(非常勤医師)
眼 科	(非常勤医師)
麻 醉 科	

(2) 病床数

病棟別	許可病床数	備考
1 病棟	50 床	外科、整形外科、小児科
2 病棟	50 床	内科
3 病棟	—	(閉鎖中)
計	100 床	

※ 県立病院改革プランの検討を受けて、平成21年3月31日付けで3病棟50床を削減して100床としました。

(3) 看護体制

7 : 1 看護基準適用

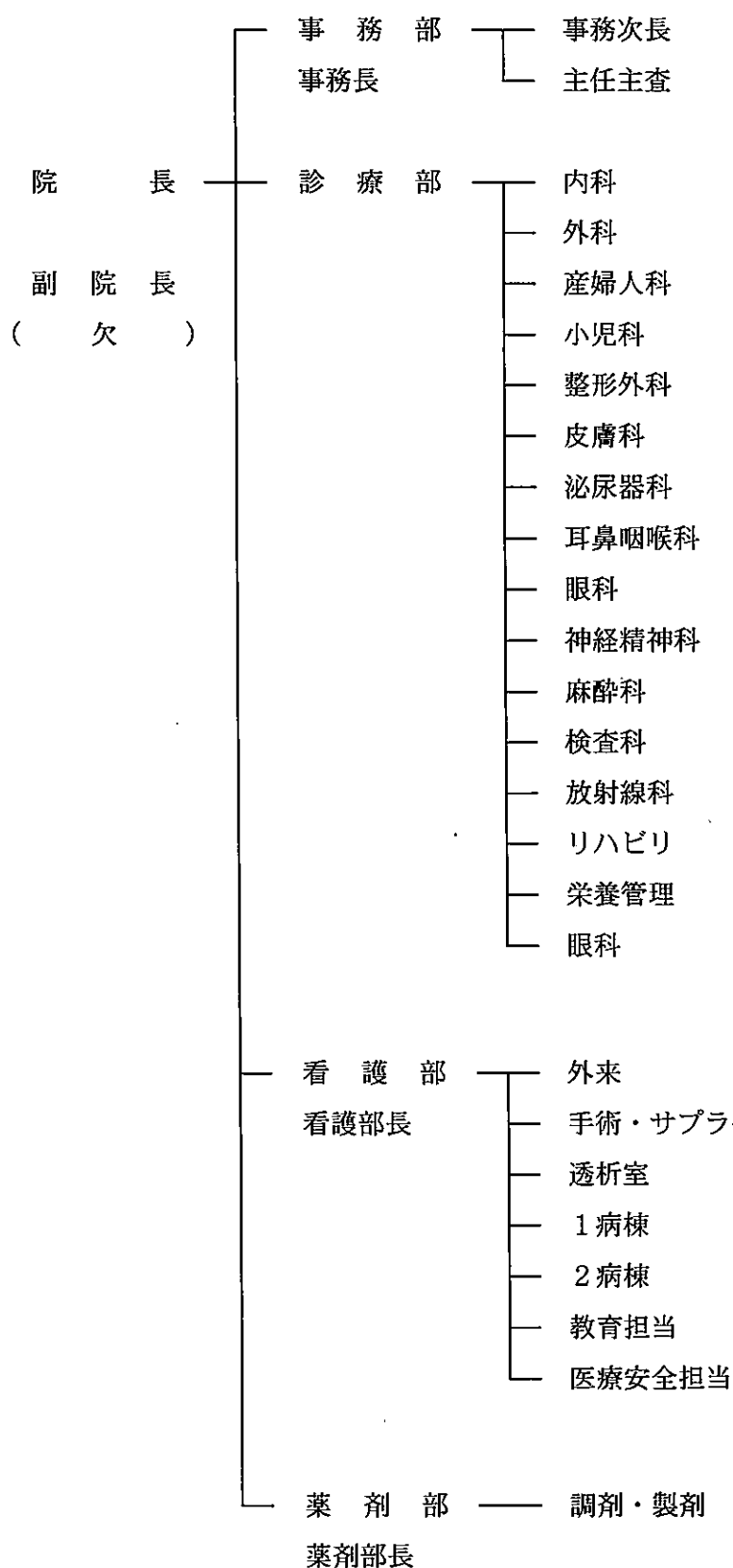
(4) 医療圏域内人口（平成25年4月1日現在）

町村名	世帯数	人口（男）	人口（女）	計	備 考
下郷町	2,081	3,007	3,174	6,181	
檜枝岐村	215	307	306	613	
只見町	1,791	2,270	2,415	4,685	
南会津町	6,376	8,294	8,726	17,020	
計	10,463	13,878	14,621	28,499	

(5) 施設基準（平成25年4月1日現在）

- 入院料等
 - 一般病棟入院基本料（7対1入院基本料（経過措置））
 - 臨床研修病院入院診療加算
 - 救急医療管理加算
 - 診療録管理体制加算
 - 療養環境加算
 - 医療安全対策加算2
 - 感染防止対策加算2
- 医学管理等
 - 小児科外来診療料
 - 地域連携診断計画退院時指導料（Ⅰ）
 - がん治療連携指導料
 - 薬剤管理指導料
 - 医療機器安全管理料1
- 検査等
 - 検体検査管理加算（Ⅰ）
 - 遠隔画像診断
 - CT撮影及びMRI撮影（CT8列）
 - 外来化学療法加算2
 - 無菌製剤処理料
- リハビリテーション
 - 脳血管疾患等リハビリテーション料（Ⅲ）
 - 運動器リハビリテーション料（Ⅱ）
 - 呼吸器リハビリテーション料（Ⅰ）
- 処置・手術等
 - エタノールの局所注入（甲状腺に対するもの）
 - ペースメーカー移植術及びペースメーカー交換術
 - 医科点数表第2章第10部手術の通則5及び6に掲げる手術
 - 麻酔管理料（Ⅰ）
- その他
 - 入院時食事療養（Ⅰ）
 - 180日を超える入院の実施（変更）報告書
 - 特別の療養環境の提供の実施報告書

4 組織図及び職員数



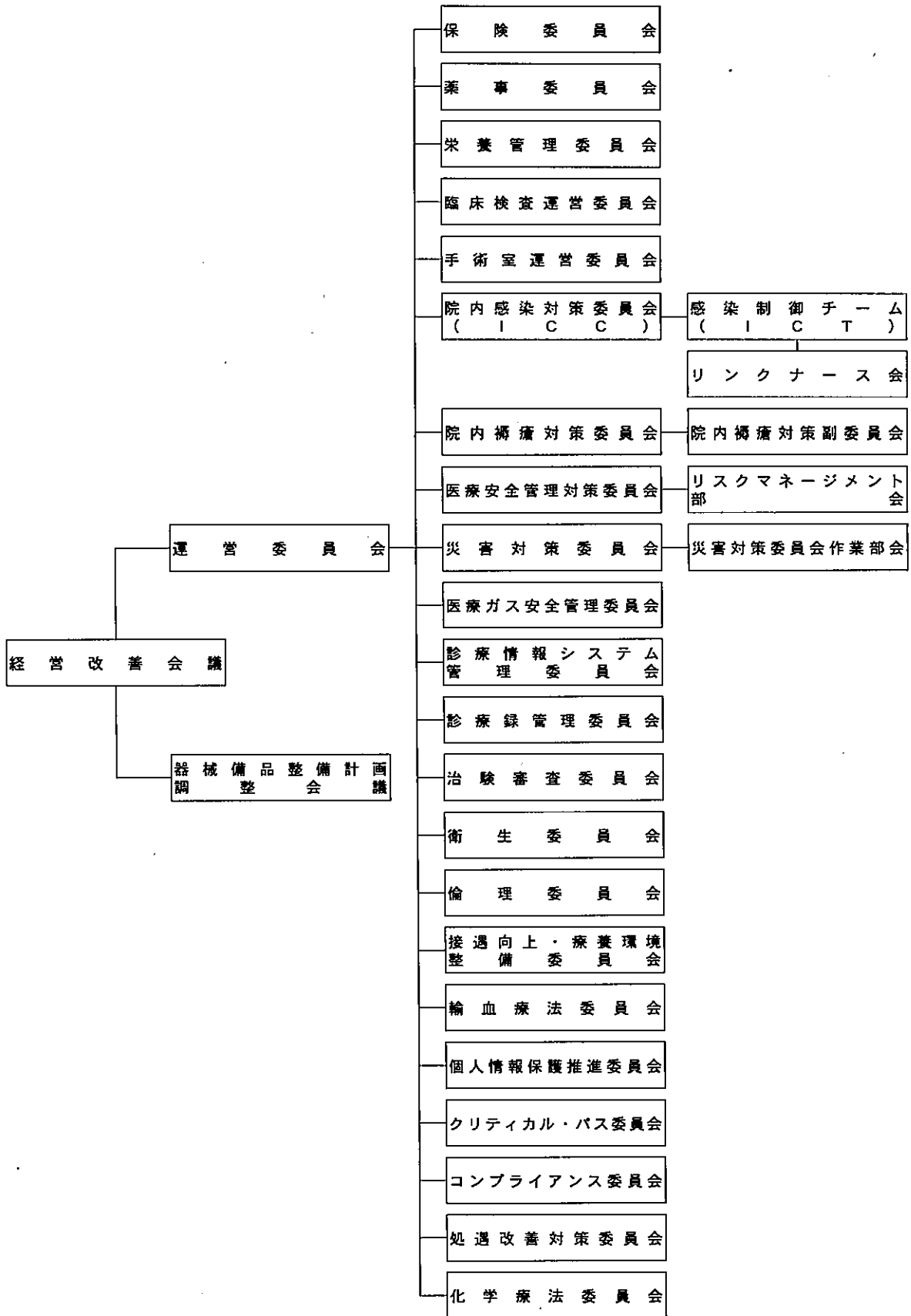
損益勘定所属職員

平成25年4月1日現在			
	定数	内臨時等	計
	6	1	7
	2	2	4
小計	8	3	11
	5		5
	2		2
	1		1
	2		2
	1		1
	4		4
	4 (2)		4 (2)
	5		5
	1		1
	1		1
小計	26 (2)		26 (2)
	22	4	26
	6 (1)		6 (1)
	10 (1)		10 (1)
	25	3	28
	20 (1)	5	25 (1)
	2		2
	1		1
小計	86 (3)	12	98 (3)
	4 (1)	1	5 (1)
小計	4 (1)	1	5 (1)
合計	124 (6)	16	140 (6)

※職員数の括弧書きは、大野病院兼務職員数で外数です。

5 委員会等の設置状況

平成25年4月1日現在



(1) 経常的なもの

- ① 経営改善会議 (経営方針、経営目標、基本戦略の策定等最終意思決定)
- ② 運営委員会 (病院の運営についての協議・連絡調整)
- ③ 保険委員会 (保険請求に関する事項や査定減対策等について協議)
- ④ 薬事委員会 (医薬品等の新規購入、効率的運用、適正な取扱等について協議)
- ⑤ 栄養管理委員会 (食事療養及び業務改善に関する事項を協議)
- ⑥ 臨床検査運営委員会 (臨床検査を適正かつ円滑にするための協議)
- ⑦ 手術室運営委員会 (手術の安全と手術室の円滑な運営について協議)
- ⑧ 院内感染対策委員会 (院内における感染症の予防対策等について協議)
- ⑨ 褥瘡対策委員内 (院内の褥瘡予防対策等について協議)
- ⑩ 医療安全対策委員会 (医療事故防止、医療事故発生時の対応等について協議)
- ⑪ 災害対策委員会 (地域災害医療センターとして災害発生時等の対応について協議)
- ⑫ 医療ガス安全管理委員会 (医療ガス設備の安全管理等について協議)
- ⑬ 診療情報システム管理委員会
(診療情報システムに関する取扱い及び管理の検討・協議)
- ⑭ 診療録管理委員会 (診療録の適切な管理、診療情報の有効活用について協議)
- ⑮ 衛生委員会 (職員の健康管理等について協議)
- ⑯ 接遇向上・療養環境整備委員会
(接遇向上・療養環境整備について協議)
- ⑰ 輸血療法委員会 (輸血及び血液製剤管理運営について協議)
- ⑱ 個人情報保護推進委員会 (個人情報保護について協議)
- ⑲ クリティカル・パス委員会
(クリティカル・パスの運用・見直しについて協議)
- ⑳ コンプライアンス委員会
(職員の法令遵守意識を高める施策等について協議)
- ㉑ 処遇改善対策委員会 (医師の負担軽減と処遇改善について協議)
- ㉒ 化学療法委員会 (化学療法に関する業務の安全と円滑な推進について協議)

(2) 随時的なもの

- ① 器械備品整備計画調整会議
(器械備品の購入計画及び機種選定について協議)
- ② 治験審査委員会 (治験実施の妥当性について協議)
- ③ 倫理委員会 (体外受精、臓器移植等にかかる倫理上の事項について協議)

6 建物等の概要

(1) 病院庁舎

敷地面積 20,216.8 m² (登記面積)
 構造 鉄筋コンクリート一部3階建 延べ床面積 8,998.3 m²
 階層構造

階(面積)	部門構成
塔屋 (41.86 m ²)	高架水槽置場 ファン置場
3階 (446.17 m ²)	院長室 医局 当直室 事務長室 看護部長室 事務部(総務)
2階 (4,172.57 m ²)	病棟(1病棟、2病棟)、食堂 手術室、中央材料室、人工透析室
1階 (4,337.70 m ²)	エントランスホール、外来診察室 放射線室、検査室、リハビリテーション室、薬局 事務部(医事)、厨房、中央倉庫、中央監視室

(2) 公 舎

公舎	所在地	構造	取得年月日
医師公舎 (D棟) 10室	南会津町田島字大坪	鉄筋コンクリート 3階建 延べ床面積 879.81 m ²	平成7年2月28日
看護師公舎 (N棟) 24室	南会津町田島字大坪	鉄筋コンクリート 4階建 延べ床面積 1,136.82 m ²	平成7年2月28日

7 経営状況

(1) 損益計算書 (平成25年4月1日から平成26年3月31日まで)

科目	金額
医業費用	2,042,204,422
統轄管理費	1,804,293
病院経営費	1,823,608,710
(給与費)	1,148,328,901
(材料費)	314,070,374
(経費)	361,209,435
減価償却費	185,018,006
資産減耗費	5,890,547
研究研修費	25,882,866
医業外費用	139,097,596
支払利息	139,097,596
患者外食事材料費	0
患者外食事委託料	0
雑損失	0
繰延勘定償却	0
特別損失	2,466,032
固定資産売却損	0
過年度損益修正損	2,466,032
寄贈財産評価額	0
その他特別損失	0
当年度純利益	
合計	2,183,768,050

(税込)

(単位 円)

科目	金額
医業収益	1,600,615,025
入院収益	827,522,590
外来収益	633,652,366
その他医業収益	139,440,069
医業外収益	581,668,477
受取利息	2,654
一般会計補助金	71,222,691
補助金	0
一般会計負担金	504,217,261
患者外食事収益	0
その他医業外収益	6,225,871
特別利益	1,484,548
固定資産売却益	0
過年度損益修正益	1,484,548
その他特別利益	0
当年度純損失	
合計	2,183,768,050

(2) 貸借対照表 (平成26年3月31日現在) (税込)

科 目	金 額
固定資産	3,077,603,054
有形固定資産	3,076,637,734
土地	178,739,233
建物	5,957,705,410
建物減価償却累計額	△ 3,925,939,084
構築物	375,465,960
構築物減価償却累計額	△ 179,815,922
器具	1,629,881,029
器械備品減価償却累計額	△ 979,366,802
車両	7,960,777
車両減価償却累計額	△ 7,562,737
建設仮勘定	2,037,000
その他有形固定資産	17,532,870
無形固定資産	965,320
電話加入権	965,320
その他無形固定資産	0
投資	0
流動資産	276,568,396
現金・預金	2,077,056
現金	258,524
預金	1,818,532
未収	260,028,492
医業未収金	259,789,083
医業外未収金	181,400
その他の未収金	58,009
貯蔵品	14,462,848
薬品	11,493,026
診療材料	1,466,894
食料	0
燃料	1,502,928
繰延勘定償却	0
退職給与	0
資本整理勘定	0
中間勘定	6,747,597,399
資産合計	10,101,768,849

科 目	金 額
負債	0
固定負債	0
その他固定負債	0
住宅公団等償還金	0
流動負債	119,876,244
未払金	107,383,994
医業未払金	61,613,605
その他未払金	45,770,389
未払費用	11,971,843
その他流動負債	520,407
預り金	520,407
資本整理勘定	9,981,892,605
中間勘定	0
負債・資本合計	10,101,768,849

(3) 経営指標の状況 (1/2)

平成25年度

指標	前年度	目標	4月	5月	6月	7月	8月	9月	累計(平均)	
入院延患者数	人/日	60.3	60.0	61.2	74.7	68.7	65.1	55.8	52.3	63.0
新入院数	人/日	3.7		4.5	4.5	4.2	4.3	4.2	4.1	4.3
外来延患者数	人/日	266.1	254.4	247.8	271.2	265.5	260.0	263.9	284.6	265.1
新患者数	人/日	45.7		38.8	45.0	37.4	35.1	45.8	41.4	40.6
時間外患者数	人/日	12.5		10.8	14.9	11.2	11.6	14.7	12.9	12.7
救急車搬送件数	人/日	2.3		2.5	2.1	2.1	2.3	2.8	1.9	2.3
健康診断受診者数	人/月	66.5		1	71	77	67	60	65	56.8
人工透析患者数	人/月	491.3		511	550	501	558	558	520	533.0
紹介患者数	人/日	2.8		2.4	2.4	2.7	2.4	2.3	3.3	2.5
病床利用率	%	60.3	60.0	62.4	76.3	70.1	66.4	56.9	53.4	64.3
1病棟(48)	%	58.2		56.5	72.6	74.9	73.9	51.9	60.3	65.1
2病棟(50)	%	62.3		68.1	79.8	65.4	59.2	61.7	46.7	63.5
平均在院日数	日	15.2		13.1	15.7	14.5	14.1	11.7	12.5	13.6
紹介率	%	13.6		15.5	12.3	15.5	16.0	13.6	15.1	14.5
入院単価	円/日	35,515	34,500	32,929	36,267	33,169	34,529	32,762	33,883	34,027
外来単価	円/日	9,744	9,667	9,663	9,713	9,863	10,192	9,792	9,316	9,761
医業収益	千円/月	138,975	118,015	112,759	142,281	125,254	132,573	116,768	108,548	123,031
入院収益	千円/月	64,864	62,711	60,458	83,037	68,362	70,400	56,529	53,018	65,301
外来収益	千円/月	52,829	48,179	50,275	55,117	52,460	58,071	56,704	50,249	53,813
その他収益	千円/月	21,281	7,125	2,026	4,127	4,432	4,102	3,535	5,281	3,917
医業費用	千円/月	178,249	172,001	121,909	127,727	230,623	124,022	121,881	156,149	147,052
給与費	千円/月	105,439	93,336	60,230	72,359	171,281	67,000	68,149	107,004	91,004
材料費	千円/月	25,299	28,780	29,944	26,677	24,082	30,355	25,582	21,457	26,350
経費ほか	千円/月	47,511	49,885	31,735	28,691	35,260	26,667	28,150	27,688	29,699
医業損益	千円/月	▲ 39,275	▲ 53,986	▲ 9,150	14,554	#####	8,551	▲ 5,113	▲ 47,601	▲ 24,021
累計医業収益	百万円	1,668	1,416	113	255	380	513	630	738	738
累計医業費用	百万円	2,139	2,064	122	250	480	604	726	882	882
累計医業損益	百万円	▲ 471	▲ 648	▲ 9	5	▲ 100	▲ 91	▲ 97	▲ 144	▲ 144
手術件数(OP室)	件/月	32.5		26	46	39	38	30	30	34.8
全身麻酔件数	件/月	23.3		20	34	29	31	16	19	24.8
手術収入	千円/月	15,323		11,957	19,973	14,724	19,845	9,358	11,114	14,495
分娩件数	件/月	0.0		0	0	0	0	0	0	0.0
検査件数	件/月	15,574.7		16,115	17,871	17,109	18,451	17,892	15,050	17,081.3
検査収入	千円/月	12,483		11,667	12,626	12,338	13,394	12,985	11,274	12,381
放射線件数(合計)	件/月	1,816.4		1,483	1,933	1,818	1,928	1,743	1,609	1,752.3
うちMRI件数	件/月	66.3		79	91	77	117	82	97	90.5
うちCT件数	件/月	445.7		315	430	394	373	392	354	376.3
放射線収入	千円/月	8,498		7,018	9,768	8,933	9,290	8,671	7,986	8,611
受託検査収益	千円/月	144		96	233	199	159	138	218	174
調剤件数	件/月	2,007.3		2,200	2,719	2,306	2,359	2,298	1,661	2,257.2
処方箋枚数(院内)	枚/月	965.3		974	1,259	1,011	1,032	990	807	1,012.2
処方箋枚数(院外)	枚/月	3,447.6		3,476	3,705	3,402	3,613	3,749	3,409	3,559.0
薬剤管理指導件数	件/月	1.4		2	0	3	0	0	1	1.0
薬剤情報提供件数	件/月	141.9		102	168	103	102	116	96	114.5
外来化学療法加算#	件/月	7.6		11	18	15	11	15	15	14.2
特食加算件数	件/月	1,126.0		1,423	1,617	1,444	1,090	995	810	1,229.8
栄養指導件数	件/月	22.6		6	30	22	28	21	25	22.0
理学療法収入	千円/月	1,029		842	1,283	1,117	1,667	1,100	721	1,122
脳血管等リハ件数	件/月	99.6		76	167	91	45	33	49	76.8
運動器リハ件数	件/月	440.0		393	660	661	970	666	457	634.5
呼吸器リハ件数	件/月	31.0		63	31	31	16	10	6	26.2
消炎鎮痛処置	件/月	11.8		0	0	0	0	0	0	0.0
病棟での夜勤回数	回/人月	8.1		8.2	7.9	7.8	7.9	8.1	8.0	8.0
病棟での夜勤時間	時間/人月	64.6		65.5	63.3	62.6	63.3	64.7	64.0	63.9
査定率	%	0.20		0.17	0.10	0.22	0.02	0.19	0.22	0.15
外来診療日数	日	245		21	21	20	22	22	19	125

(3) 経営指標の状況(2/2)

平成25年度

指標	前年度	目標	10月	11月	12月	1月	2月	3月	累計(平均)
入院延患者数 人/日	60.3	60.0	57.4	67.7	67.7	68.2	72.1	66.6	64.7
新入院数 人/日	3.7		3.9	4.3	4.1	4.8	4.3	3.4	4.2
外来延患者数 人/日	266.1	254.4	256.7	274.9	291.8	274.4	258.9	271.6	268.0
新患者数 人/日	45.7		34.0	33.7	39.1	42.9	38.2	40.2	39.3
時間外患者数 人/日	12.5		9.5	9.1	11.9	16.9	11.4	12.2	12.3
救急車搬送件数 人/日	2.3		1.9	2.1	1.7	2.6	2.3	1.6	2.2
健康診断受診者数 人/月	66.5		82	74	67	36	41	133	64.5
人工透析患者数 人/月	491.3		545	542	525	520	465	520	526.3
紹介患者数 人/日	2.8		2.3	1.3	2.1	2.6	1.9	2.5	2.3
病床利用率 %	60.3	60.0	58.5	69.0	69.1	69.6	73.6	68.0	66.1
1病棟(48) %	58.2		64.0	69.7	76.5	76.6	82.1	78.2	69.7
2病棟(50) %	62.3		53.2	68.4	61.9	62.8	65.4	58.3	62.6
平均在院日数 日	15.2		13.9	15.1	15.0	13.9	15.9	17.5	14.4
紹介率 %	13.6		14.6	13.4	12.3	16.0	14.1	12.3	14.2
入院単価 円/日	35,515	34,500	31,276	39,275	33,367	36,553	35,802	39,756	35,091
外来単価 円/日	9,744	9,667	9,618	9,584	9,449	9,905	9,648	9,801	9,714
医業収益 千円/月	138,975	118,015	114,302	135,994	126,638	132,412	122,048	231,036	133,384
入院収益 千円/月	64,864	62,711	55,519	79,223	69,920	77,186	72,170	81,699	68,960
外来収益 千円/月	52,829	48,179	54,132	52,604	52,309	51,399	47,234	53,099	52,804
その他収益 千円/月	21,281	7,125	4,651	4,167	4,409	3,827	2,644	96,238	11,620
医業費用 千円/月	178,249	172,001	125,175	134,255	234,476	128,162	142,399	395,426	170,184
給与費 千円/月	105,439	93,336	71,393	68,993	173,132	73,963	80,006	134,819	95,694
材料費 千円/月	25,299	28,780	23,676	30,561	26,524	23,650	25,808	25,754	26,173
経費 千円/月	47,511	49,885	30,106	34,701	34,820	30,549	36,585	234,853	48,317
医業損益 千円/月	▲ 39,275	▲ 53,986	▲ 10,873	1,739	▲ 107,838	4,250	▲ 20,351	▲ 164,390	▲ 36,799
累計医業収益 百万円	1,668	1,416	852	988	1,115	1,248	1,370	1,601	1,601
累計医業費用 百万円	2,139	2,064	1,007	1,142	1,376	1,504	1,647	2,042	2,042
累計医業損益 百万円	▲ 471	▲ 648	▲ 155	▲ 153	▲ 261	▲ 257	▲ 277	▲ 442	▲ 442
手術件数(OP室) 件/月	32.5		25	29	34	34	37	42	34.2
全身麻酔件数 件/月	23.3		19	23	22	30	29	33	25.4
手術収入 千円/月	15,323		11,050	21,778	13,890	16,492	20,523	22,353	16,088
分娩件数 件/月	0.0		0	0	0	0	0	0	0.0
検査件数 件/月	15,574.7		15,332	14,750	14,723	15,594	14,906	14,217	16,000.8
検査収入 千円/月	12,483		11,741	11,056	11,288	11,526	10,616	12,707	11,935
放射線件数(合計) 件/月	1,816.4		1,767	1,637	1,807	1,857	1,816	1,805	1,766.9
うちMRI件数 件/月	66.3		98	114	94	82	100	73	92.0
うちCT件数 件/月	445.7		341	321	366	433	328	350	366.4
放射線収入 千円/月	8,498		7,953	7,971	8,690	9,277	8,112	9,065	8,561
受託検査収益 千円/月	144		160	161	178	180	106	123	163
調剤件数 件/月	2,007.3		2,140	2,395	2,328	2,644	2,283	2,441	2,314.5
処方箋枚数(院内) 枚/月	965.3		942	1,001	1,049	1,194	1,003	1,019	1,023.4
処方箋枚数(院外) 枚/月	3,447.6		3,741	3,552	3,480	3,255	3,204	3,423	3,500.8
薬剤管理指導件数 件/月	1.4		0	2	3	2	3	2	1.5
薬剤情報提供件数 件/月	141.9		110	106	179	181	104	102	122.4
外来化学療法加算件数 件/月	7.6		14	16	16	8	8	10	13.1
特食加算件数 件/月	1,126.0		1,103	1,382	1,178	1,039	1,147	1,096	1,193.7
栄養指導件数 件/月	22.6		32	20	23	25	31	8	22.6
理学療法収入 千円/月	1,029		1,228	1,230	1,416	1,437	1,600	1,454	1,258
脳血管等リハビリ件数 件/月	99.6		103	177	177	142	58	51	97.4
運動器リハビリ件数 件/月	440.0		630	640	751	756	914	878	698.0
呼吸器リハビリ件数 件/月	31.0		21	25	75	49	18	21	30.5
消炎鎮痛処置 件/月	11.8		0	0	0	0	0	0	0.0
病棟での夜勤回数 回/人月	8.1		8.5	7.8	8.1	8.1	7.3	8.1	8.0
病棟での夜勤時間 時間/人月	64.6		67.6	62.6	64.7	64.7	58.4	64.7	63.8
査定率 %	0.20		0.21	0.51	0.27	0.23	0.31	0.47	0.24
外来診療日数 日	245		22	20	19	19	19	20	244

8 ふれあいギャラリー展示作品〔平成25年度〕

○ 星正雄氏 作品展

期 間：平成25年3月25日～4月26日

内 容：作品展示（切り絵）



○ 南会津町 鳴山短歌会 作品展

期 間：平成25年5月10日～6月5日

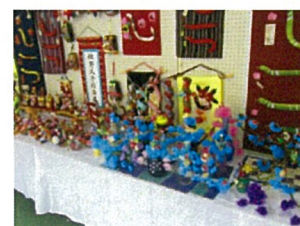
内 容：短歌（色紙）展示



○ 佐野久子氏 作品展

期 間：平成25年6月10日～7月12日

内 容：作品展示（手芸品）



○ 芳賀要二氏 作品展

期 間：平成25年7月16日～8月12日

内 容：作品展示（ジグソーパズル）



○ 田島水墨画愛好会 作品展

期 間：平成25年8月12日～9月13日

内 容：水墨画（掛け軸等）展示



○ ジョイの皆さんによる 作品展

期 間：平成25年10月18日～11月14日

内 容：作品展示（手作り作品）



○ 南会津町 寿学級（七峰学級）作品展

期 間：平成25年11月18日～12月15日

内 容：作品展示（手芸品）



○ 南会津町 寿学級（愛宕学級）作品展

期 間：平成25年12月16日～1月13日

内 容：作品展示（手芸品）



○ 南会津町 寿学級（駒戸学級）作品展

期 間：平成26年1月14日～2月7日

内 容：作品展示（手芸品）



○ 佐野久子氏 作品展

期 間：平成26年2月8日～3月7日

内 容：作品展示（手芸品）

