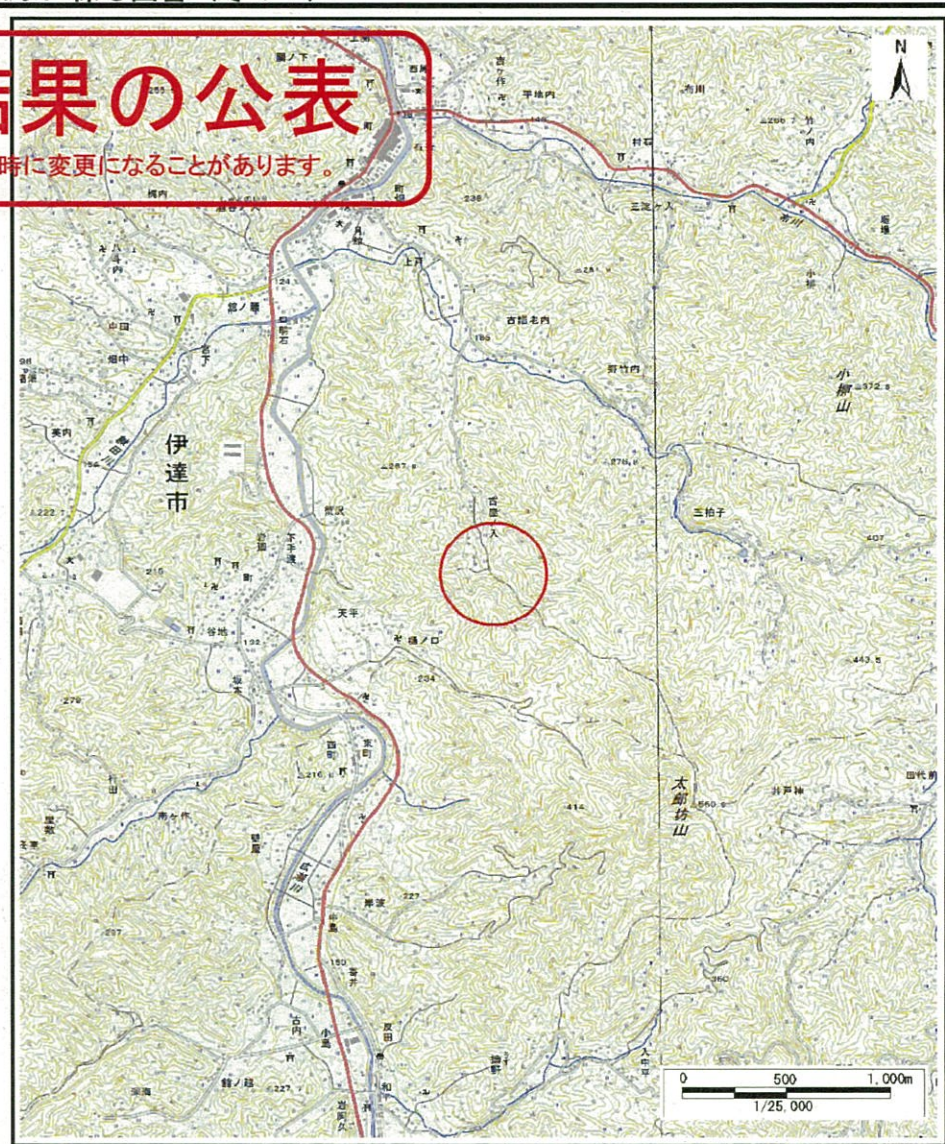


# 基礎調査結果の公表

※この公表図書は予定図のため、指定時に変更になることがあります。



様式-1 (土)

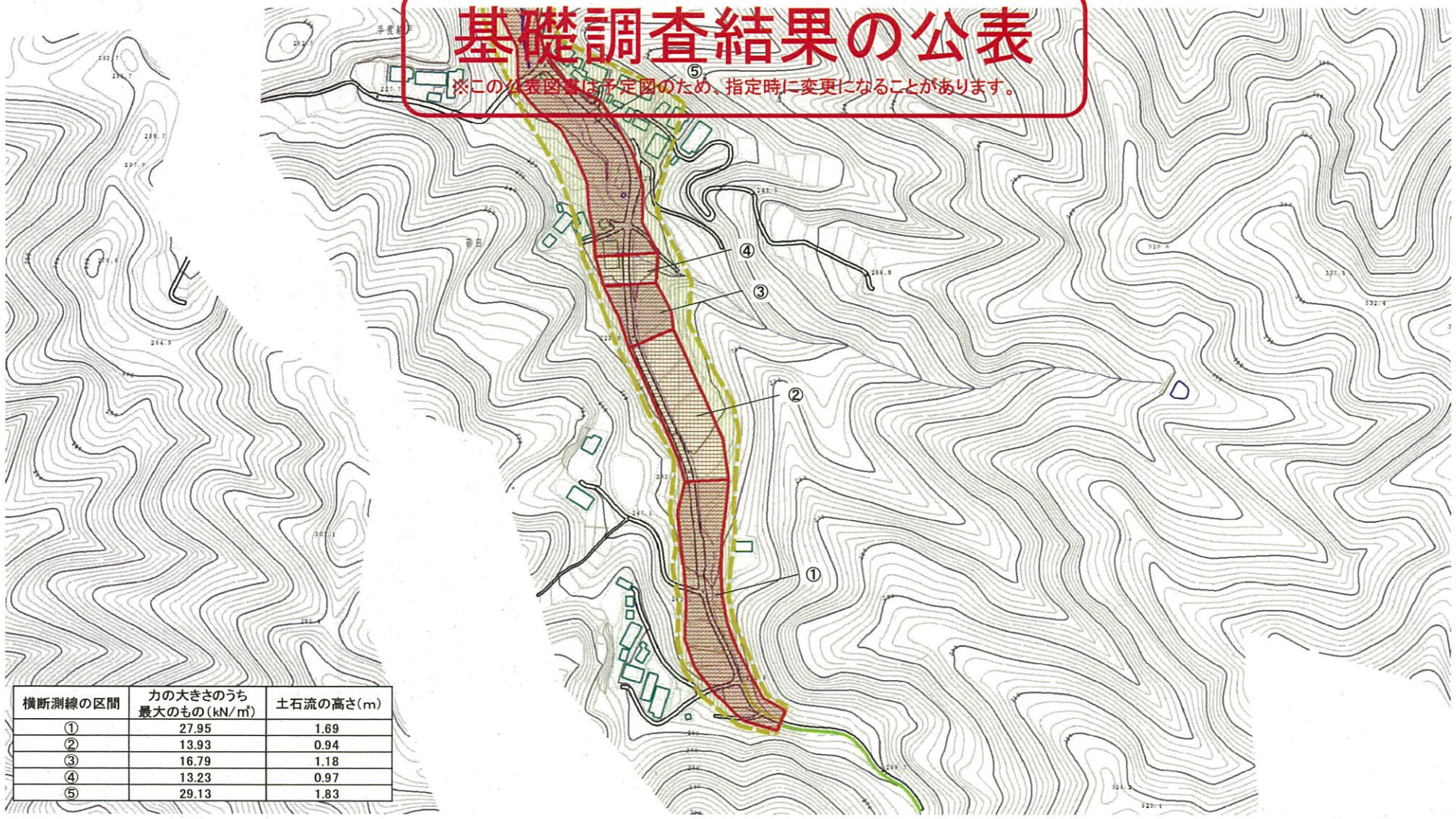
土砂災害警戒区域・土砂災害特別警戒区域 位置図

|         |               |
|---------|---------------|
| 自然現象の種類 | 土石流           |
| 溪流番号    | 10307B0083-1  |
| 溪流名     | 古屋ノ入沢-1       |
| 所在地     | 伊達市月館町月館字古屋ノ入 |

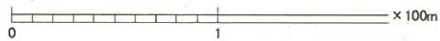
この地図は、国土地理院長の承認を得て、同院発行の数値地図200000(地図画像)及び数値地図25000(地図画像)を複製したものである。(承認番号 平28情複、第857号)

# 基礎調査結果の公表

※この公表図書は予定図のため、指定時に変更になることがあります。



| 横断測線の区間 | 力の大きさのうち最大のもの(kN/m <sup>2</sup> ) | 土石流の高さ(m) |
|---------|-----------------------------------|-----------|
| ①       | 27.95                             | 1.69      |
| ②       | 13.93                             | 0.94      |
| ③       | 16.79                             | 1.18      |
| ④       | 13.23                             | 0.97      |
| ⑤       | 29.13                             | 1.83      |



様式-2(土)

土砂災害警戒区域・土砂災害特別警戒区域図

土砂災害警戒区域  
(土砂災害防止法施行令第2条の基準に該当する区域)

土砂災害特別警戒区域  
(土砂災害防止法施行令第3条の基準に該当する区域)

上記以外の区域

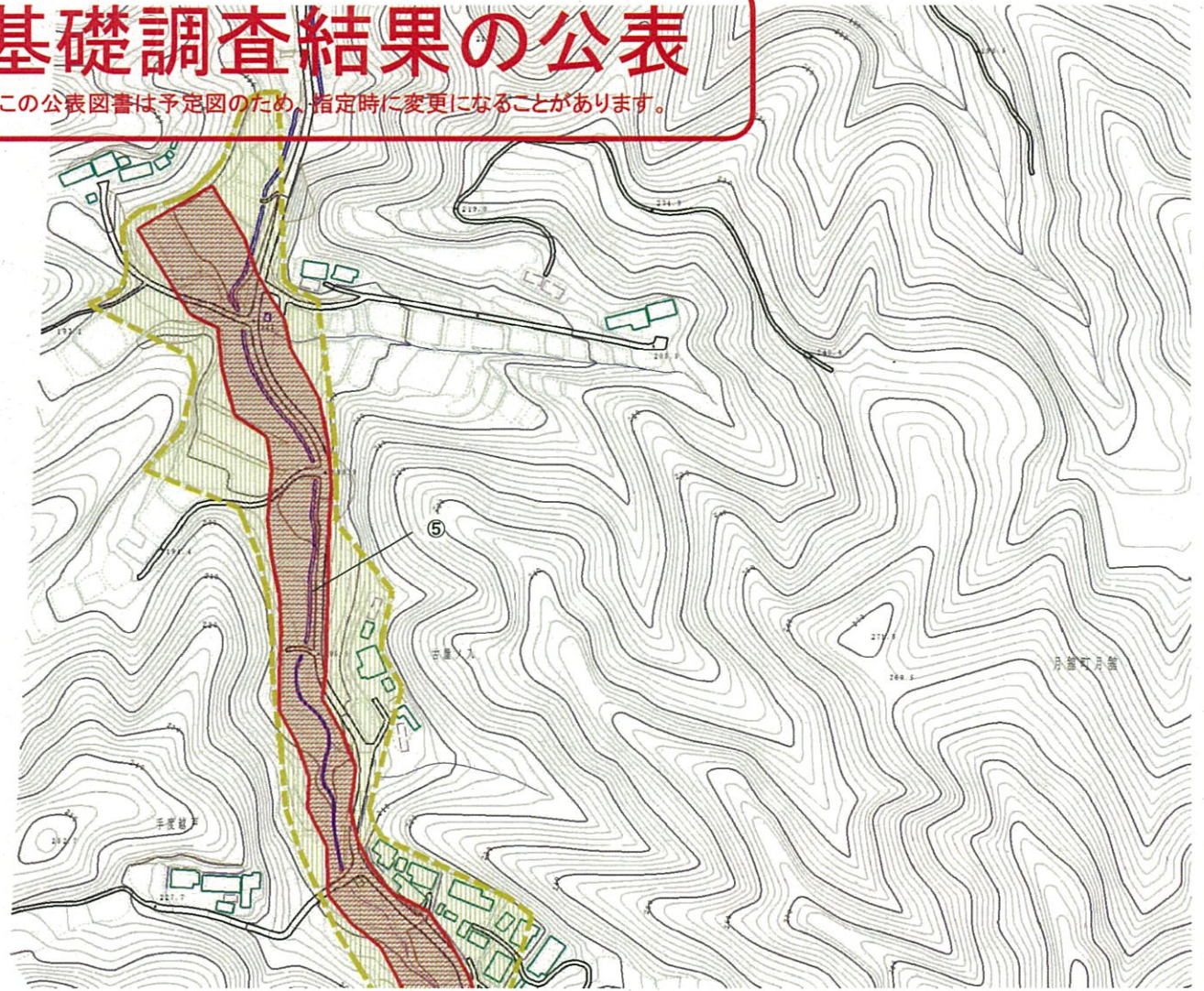


縮尺  
1:2,500

|         |         |      |               |
|---------|---------|------|---------------|
| 自然現象の種類 | 土石流     | 溪流番号 | 10307B0083-1  |
| 告示番号    | 公表日     | 溪流名  | 古屋ノ入沢-1       |
| 告示年月日   | 29.3.10 | 所在地  | 伊達市月館町月館字古屋ノ入 |

# 基礎調査結果の公表

※この公表図書は予定図のため、指定時に変更になることがあります。



| 横断測線の区間 | 力の大きさのうち最大のもの (kN/m <sup>2</sup> ) | 土石流の高さ(m) |
|---------|------------------------------------|-----------|
| ①       | 27.95                              | 1.69      |
| ②       | 13.93                              | 0.94      |
| ③       | 16.79                              | 1.18      |
| ④       | 13.23                              | 0.97      |
| ⑤       | 29.13                              | 1.83      |



様式-2(土)

土砂災害警戒区域・土砂災害特別警戒区域図

土砂災害警戒区域  
(土砂災害防止法施行令第二条の基準に該当する区域)

土砂災害特別警戒区域  
(土砂災害防止法施行令第三条の基準に該当する区域)

土砂災害警戒区域  
(土砂災害防止法施行令第四条の基準に該当する区域)

上記以外の区域



|         |         |      |               |
|---------|---------|------|---------------|
| 自然現象の種類 | 土石流     | 溪流番号 | 10307B0083-1  |
| 告示番号    | 公表日     | 溪流名  | 古屋ノ入沢-1       |
| 告示年月日   | 29.3.10 | 所在地  | 伊達市月館町月館字古屋ノ入 |