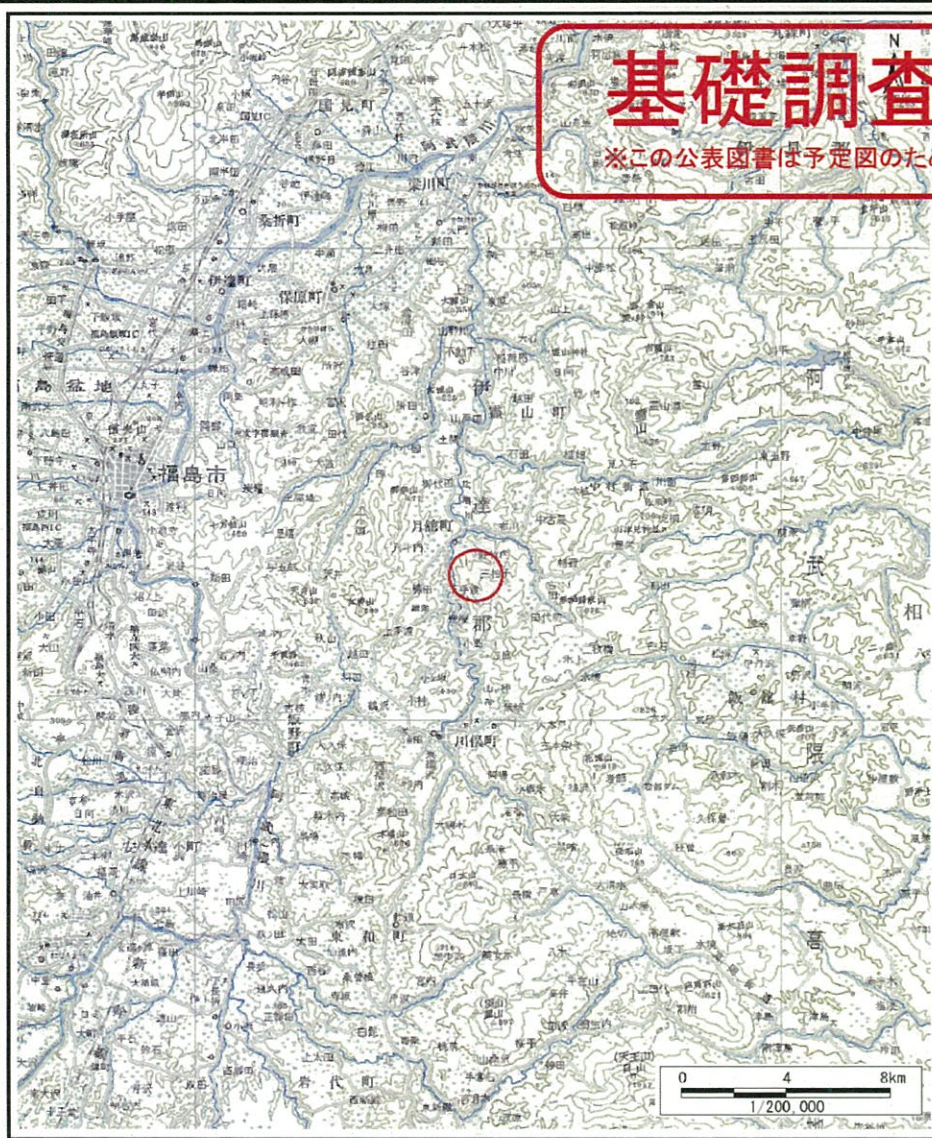
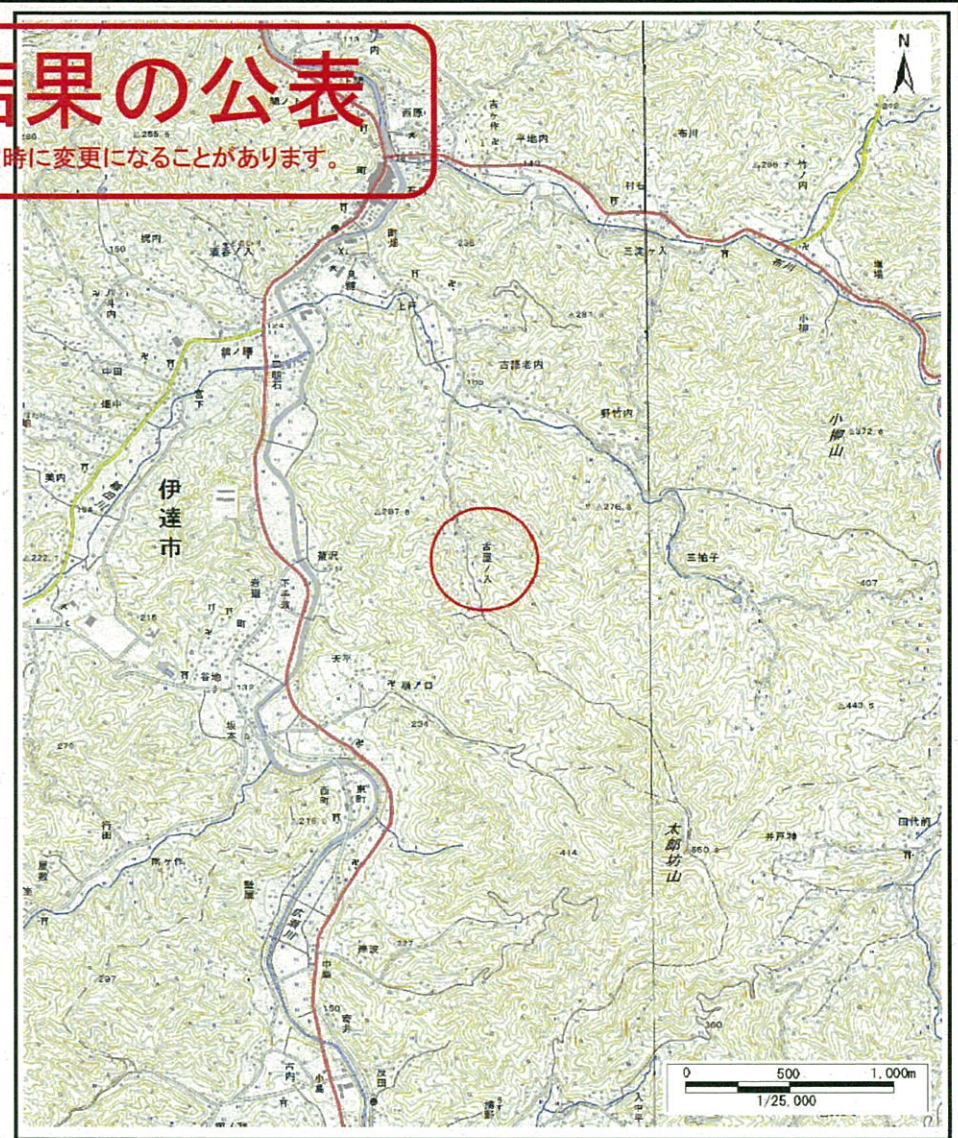


基礎調査結果の公表

※この公表図書は予定図のため、指定時に変更になることがあります。



(1/200,000)



(1/25,000)

様式-1 (土)

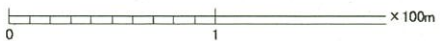
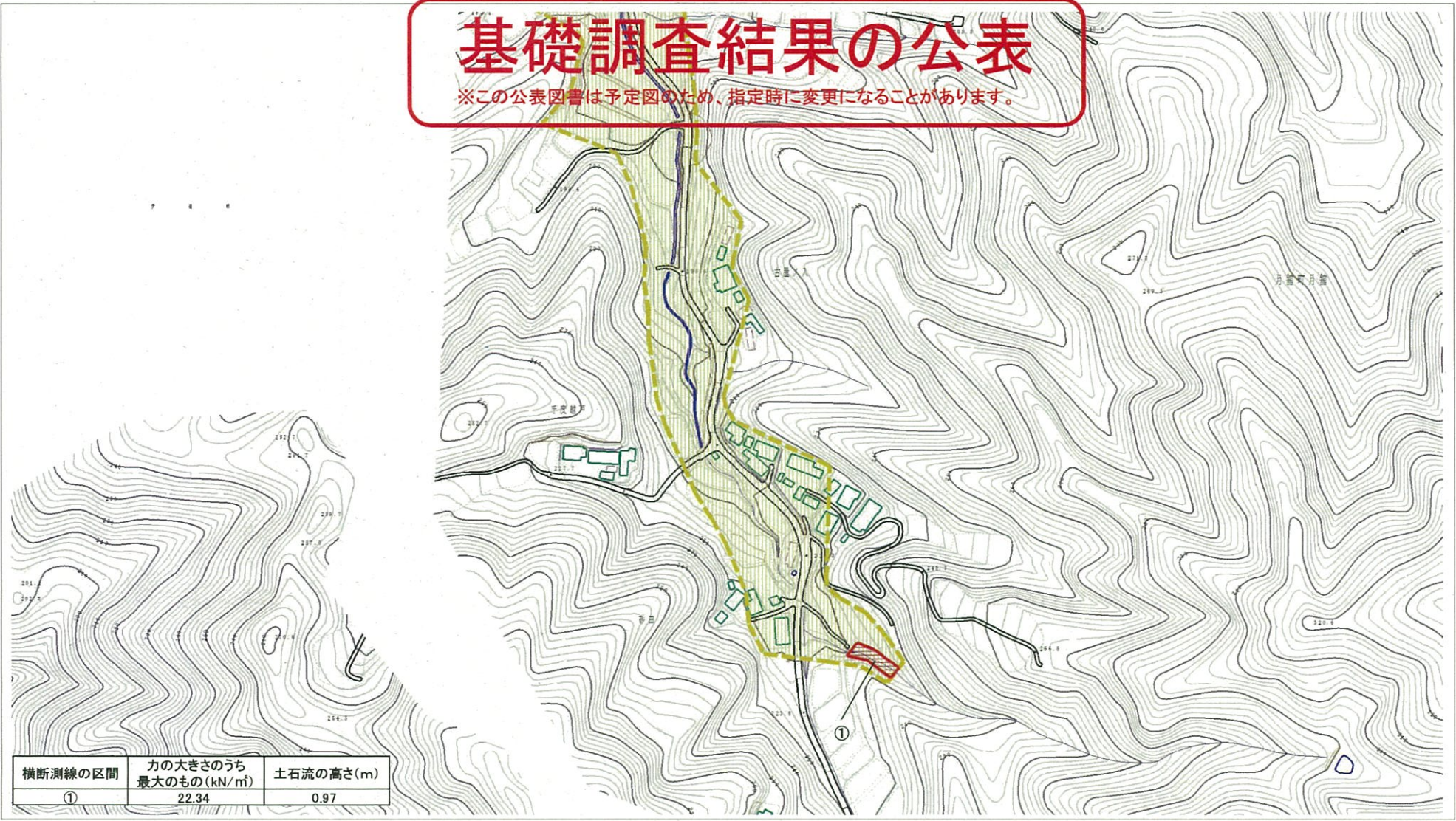
土砂災害警戒区域・土砂災害特別警戒区域 位置図

自然現象の種類	土石流
溪流番号	10307B0083-2
溪流名	古屋ノ入沢-2
所在地	伊達市月館町月館字古屋ノ入

この地図は、国土地理院長の承認を得て、同院発行の数値地図200000(地図画像)及び数値地図25000(地図画像)を複製したものである。(承認番号 平28情複、第857号)

基礎調査結果の公表

※この公表図書は予定図のため、指定時に変更になることがあります。



様式-2(土)
土砂災害警戒区域・土砂災害特別警戒区域図

土砂災害警戒区域
(土砂災害防止法施行令第2条の基準に該当する区域)

土砂災害特別警戒区域
(土砂災害防止法施行令第3条の基準に該当する区域)

上記以外の区域



縮尺
1:2,500

自然現象の種類	土石流	溪流番号	10307B0083-2
告示番号	公表日	溪流名	古屋ノ入沢-2
告示年月日	29.3.10	所在地	伊達市月館町月館宇古屋ノ入

基礎調査結果の公表

※この公表図書は予定図のため、指定時に変更になることがあります。



様式-2(土)
土砂災害警戒区域・土砂災害特別警戒区域図

土砂災害警戒区域
(土砂災害防止法施行令第二条の基準に該当する区域)

土砂災害特別警戒区域
(土砂災害防止法施行令第三条の基準に該当する区域)

上記以外の区域



N
縮尺
1:2,500

自然現象の種類	土石流	溪流番号	10307B0083-2
告示番号	公表日	溪流名	古屋ノ入沢-2
告示年月日	29.3.10	所在地	伊達市月館町月館字古屋ノ入