

議案第1998号

広野檜葉都市計画緑地の変更について

議案第1999号

広野檜葉都市計画道路の変更について

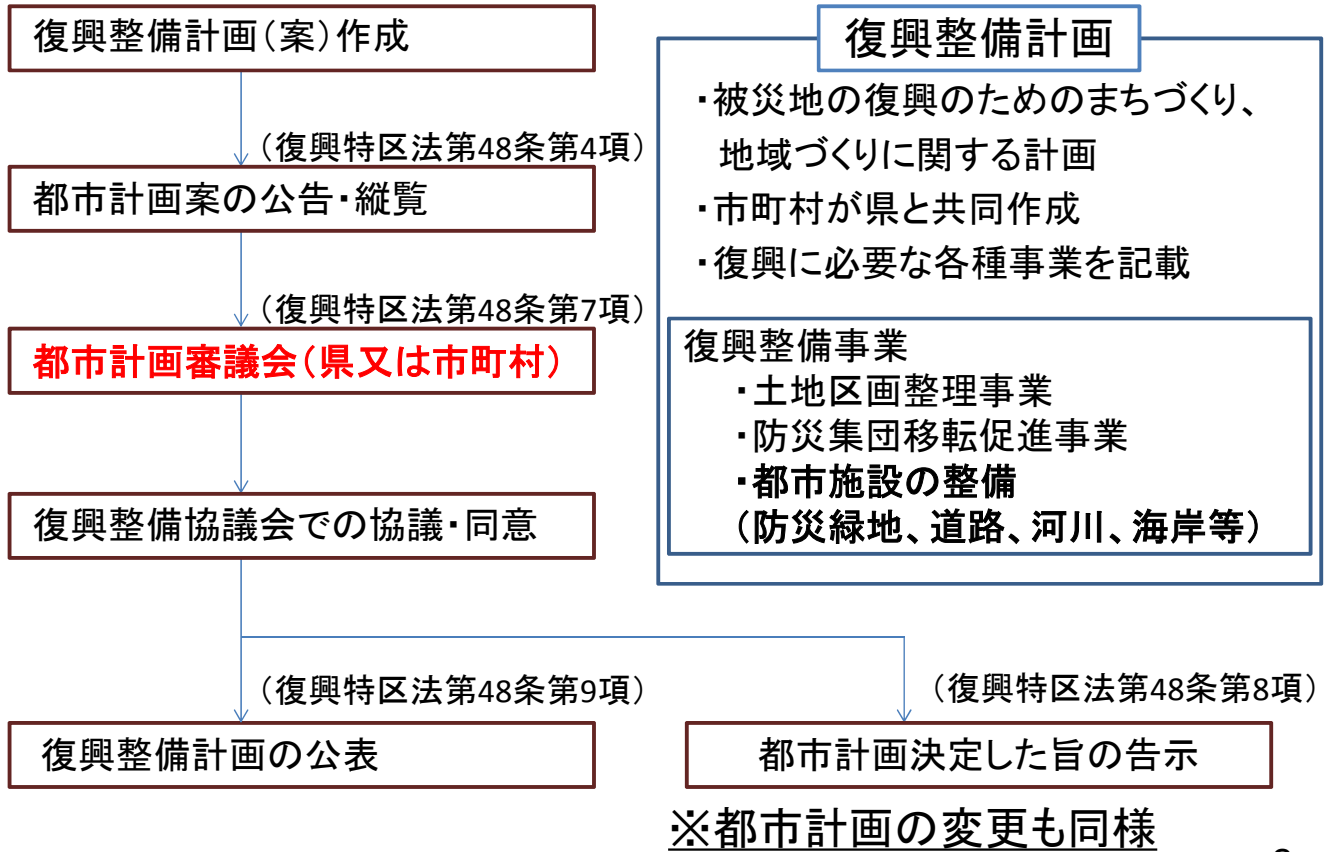
議案第2000号

広野檜葉都市計画河川の変更について

2-1. 復興まちづくり関係議案の都市計画決定方針

- ①復興まちづくりを一体的かつ円滑に進めるため、関連する施設を都市計画決定(変更)する。
- ②関連する施設 ※()は決定権者
 - ・道路 (管理区分に応じて県・市町村)
 - ・防災緑地 (10ha超える緑地は県、10ha以下は市町村)
 - ・河川 (県)
- ③復興特区法を活用し、速やかに決定する。
(ワンストップ窓口)
 - ・都市計画決定について記載した復興整備計画を、復興整備協議会で協議し、同意を得たのち公表する。

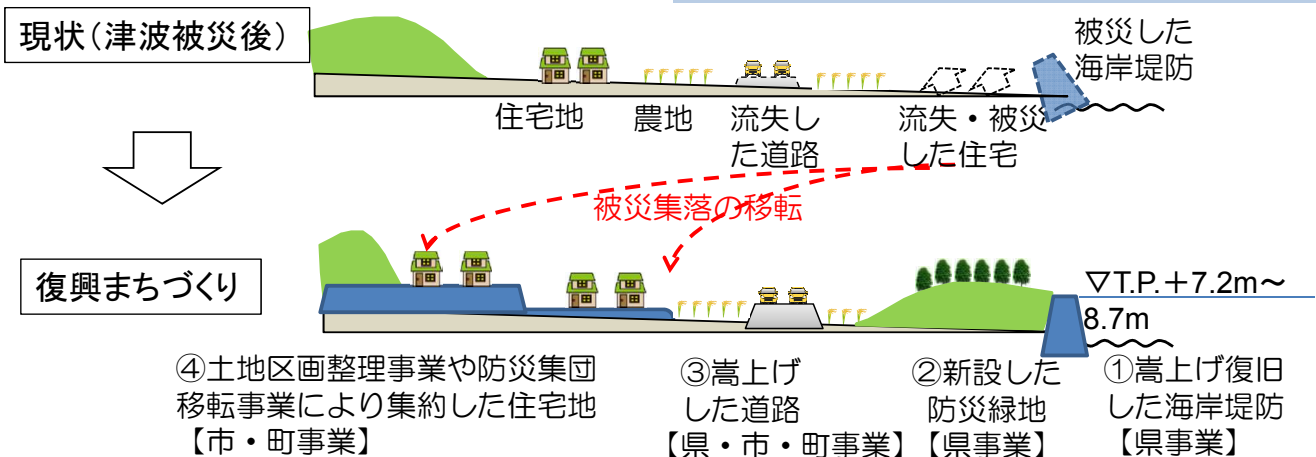
2-2. 復興特区法を活用した都市計画決定



2

3. 復興まちづくりの基本的な考え方

— 多重防御による復興まちづくり —



- ① 嵩上げた海岸堤防の復旧により津波・高潮から背後地を防御
- ② 津波を減衰させ、浸水被害範囲の軽減や避難時間の確保等を図る防災緑地の整備
- ③ 道路の嵩上げや避難路の整備
- ④ 土地区画整理事業や防災集団移転事業(高台など)による住宅地の整備

3

4. 都市計画案の概要

議案第1998号

広野檜葉都市計画緑地の変更について

◇ 1号 ひろの防災緑地(旧 あさみがわ 浅見川防災緑地)

議案第1999号

広野檜葉都市計画道路の変更について

◇ 3・6・1号 しもあさみがわしもきたば 下浅見川下北迫線

議案第2000号

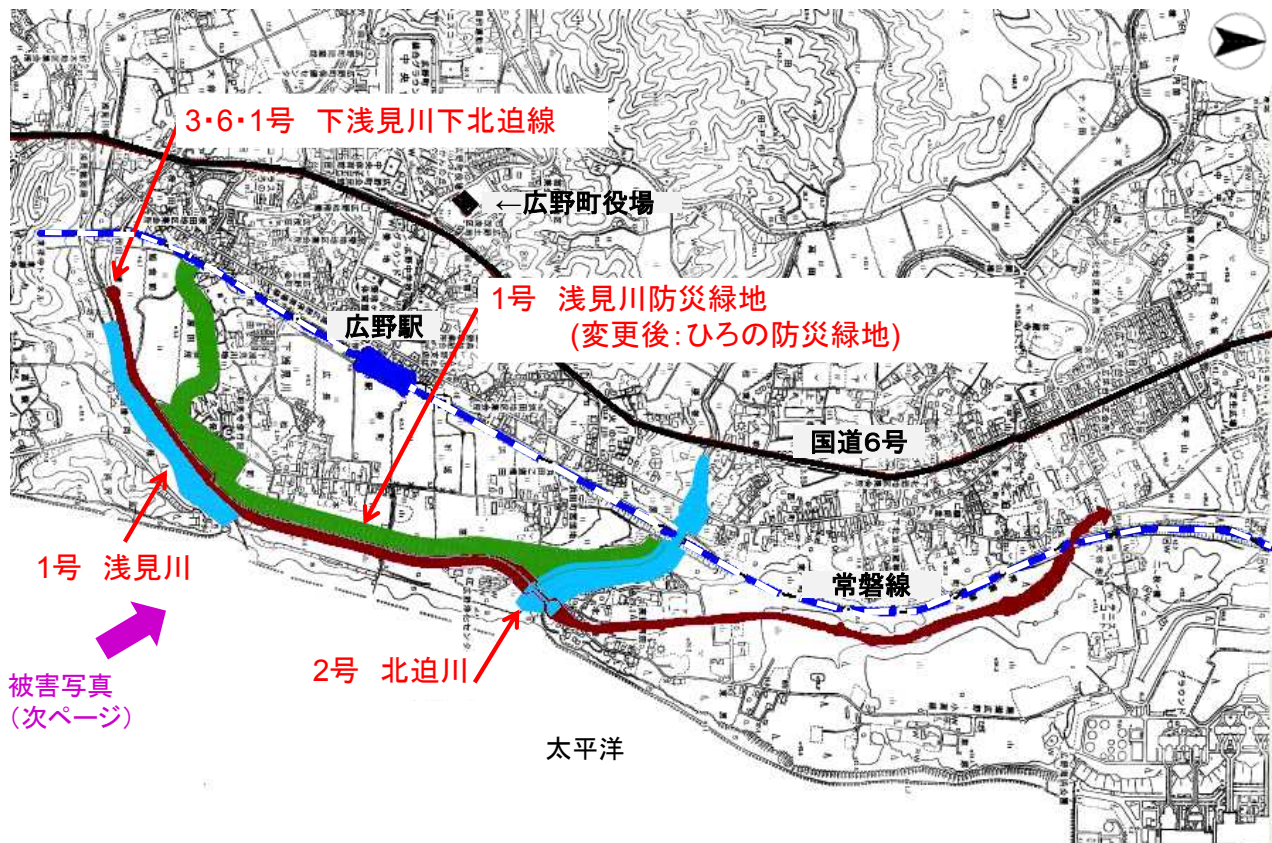
広野檜葉都市計画河川の変更について

◇ 1号 あさみ 浅見川

◇ 2号 きたば 北迫川

4

5. 位置図



5

6. 被害状況



平成23年3月11日撮影

6

7. 現況



平成28年12月撮影

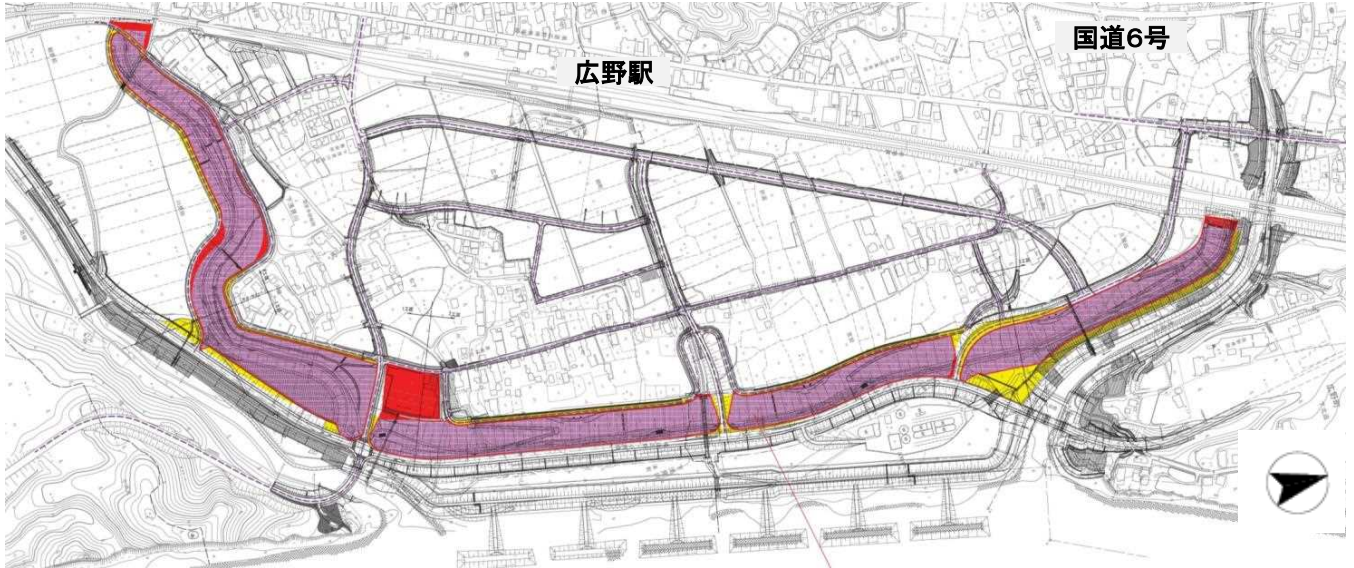
7

8. 計画図 ～緑地～

《変更内容》

- ◇1号 浅見川防災緑地の変更
 名称 (変更前)浅見川防災緑地
 (変更後)ひろの防災緑地
 面積 (変更前)A=約10.7ha
 (変更後)A=約9.4ha

凡例	
	既 決 分
	追 加 分
	廃 止 分



太平洋

8

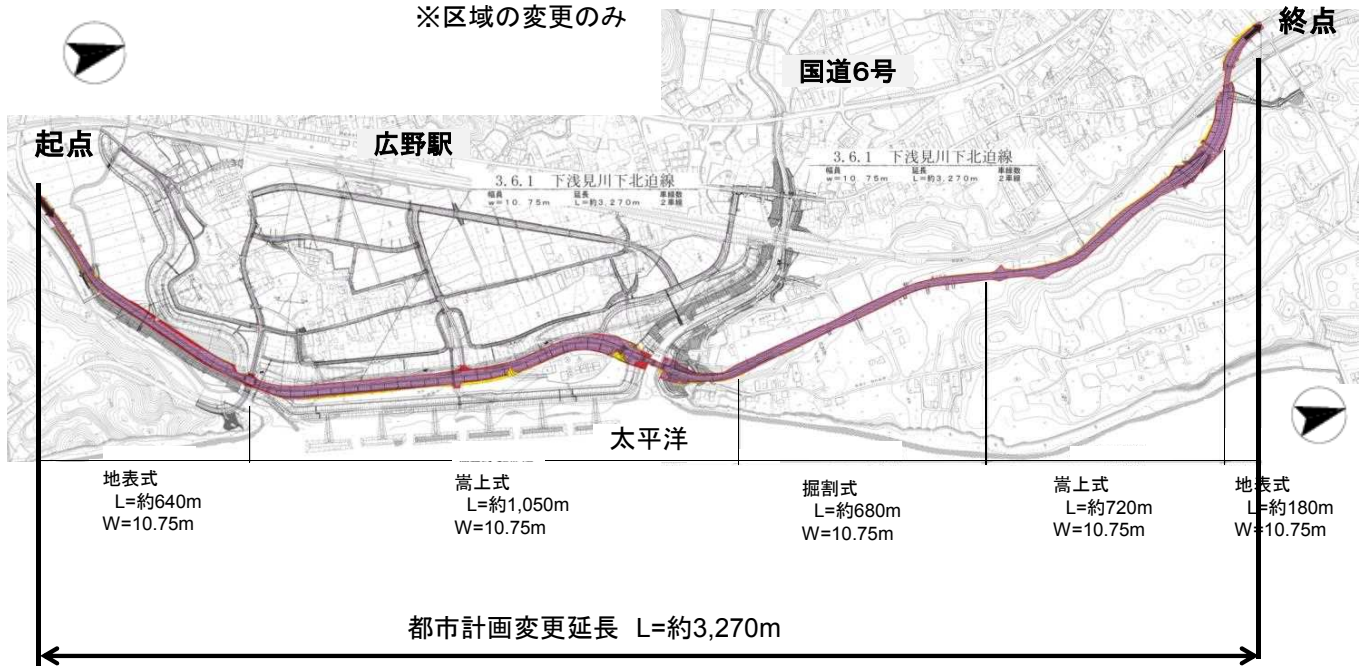
8. 計画図 ～道路～

《変更内容》

- ◇3・6・1号 下浅見川下北迫線の変更
 L=約3,270m W=10.75m
 (延長、幅員は変更なし)

凡例	
	既 決 分
	追 加 分
	廃 止 分

※区域の変更のみ






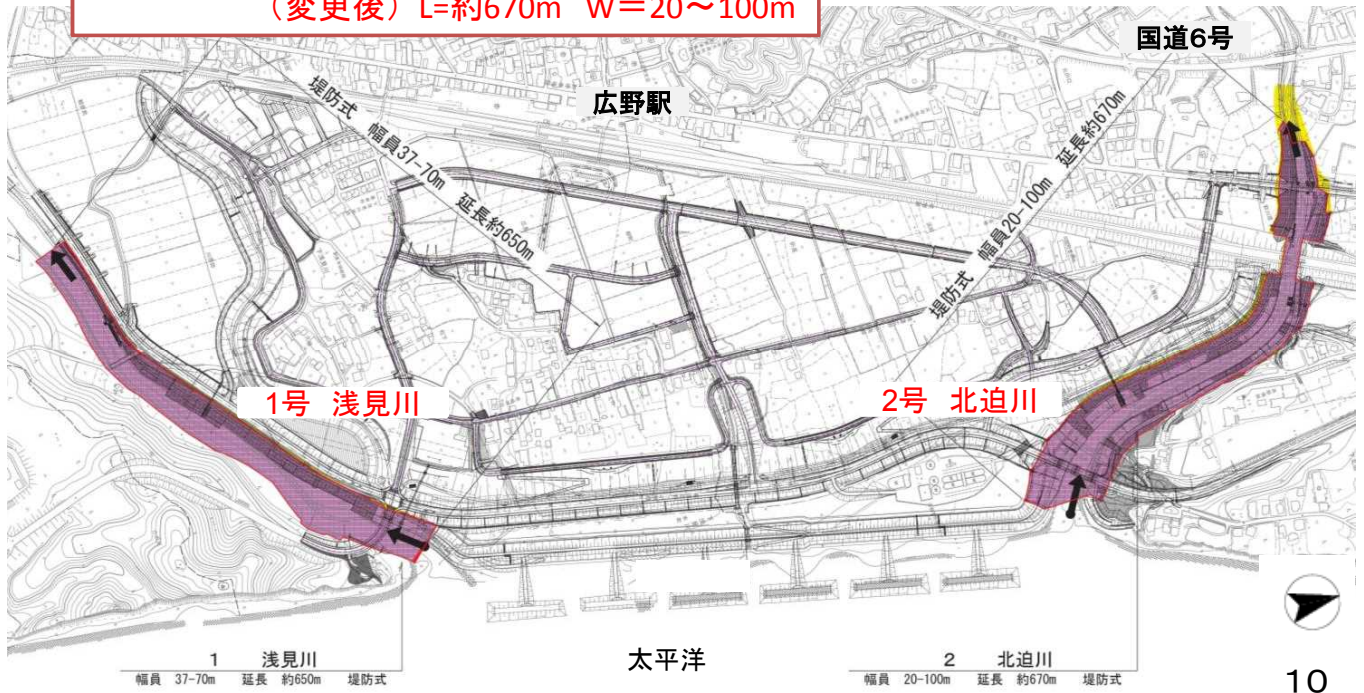
9

8. 計画図 ~河川~

《変更内容》

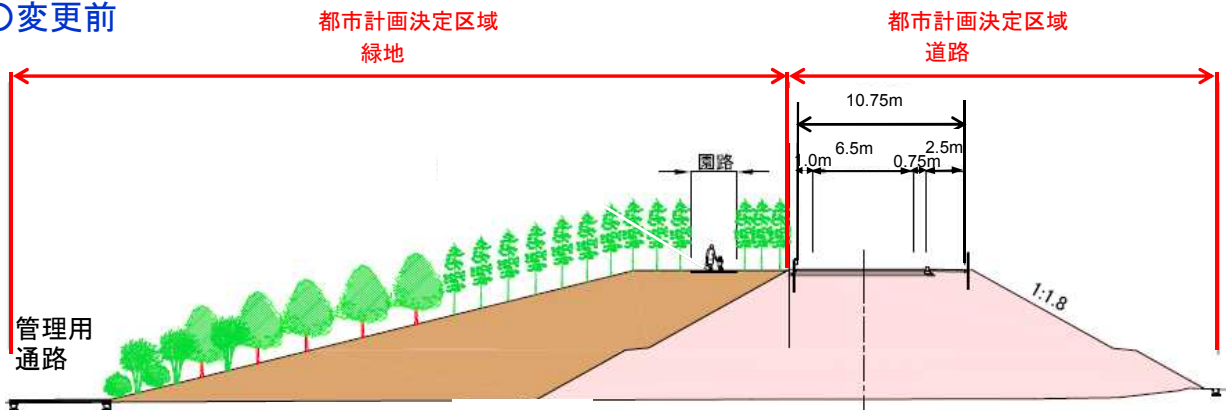
- ◇1号 浅見川の変更 L=約650m W=40~70m
(変更後) L=約650m W=37~70m
- ◇2号 北迫川の変更 L=約720m W=20~100m
(変更後) L=約670m W=20~100m

凡例	
	既決分
	追加分
	廃止分

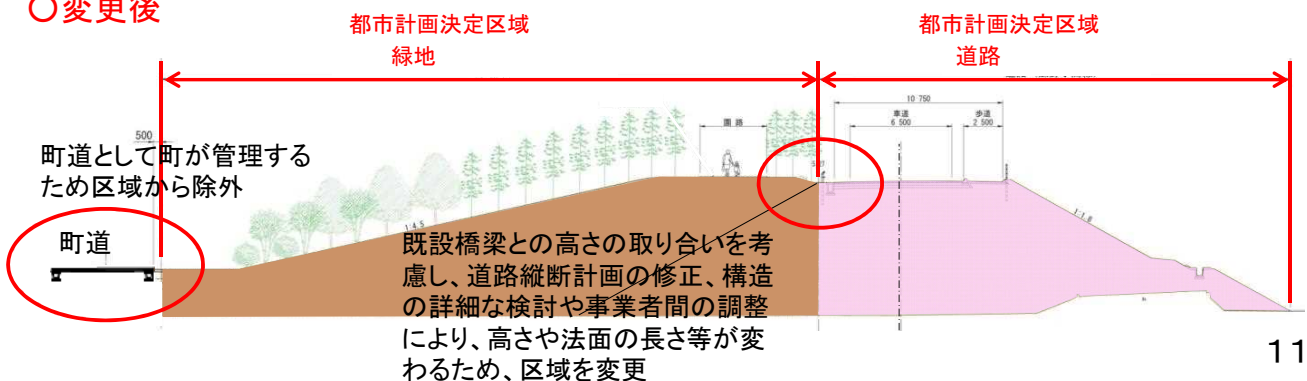


9. 変更概要 ~緑地と道路のイメージ~

○変更前

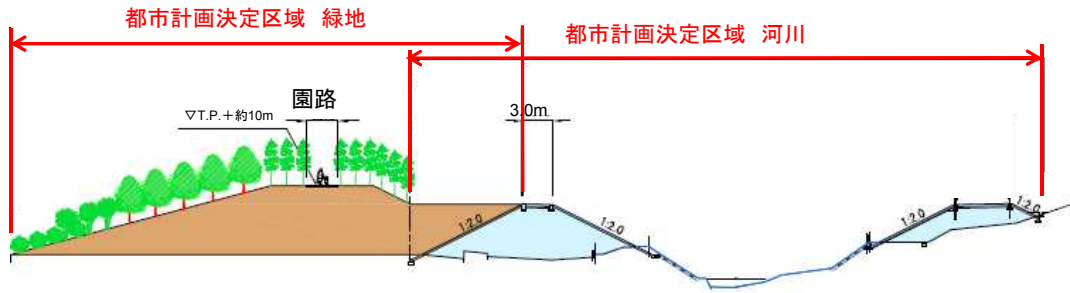


○変更後

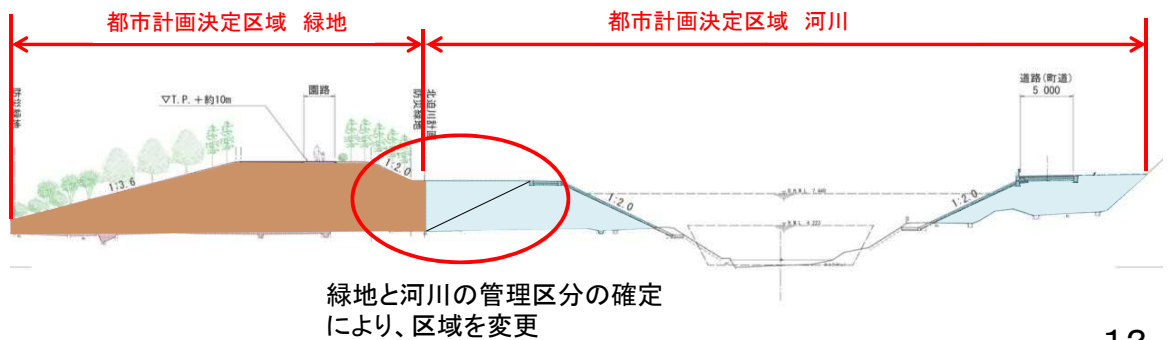


9. 変更概要 ～緑地と河川のイメージ～

○変更前



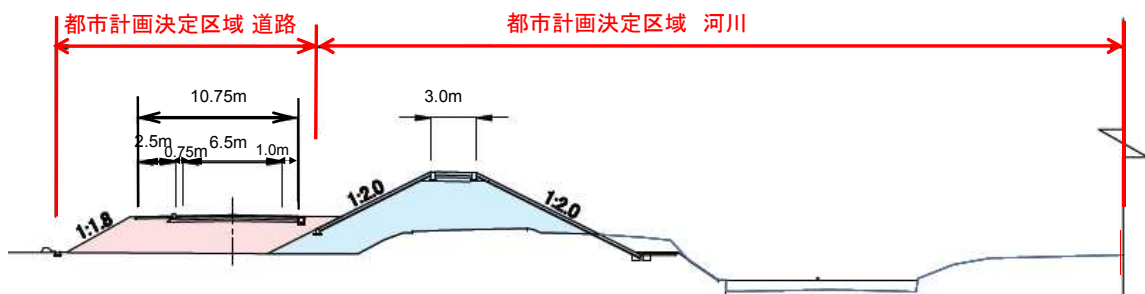
○変更後



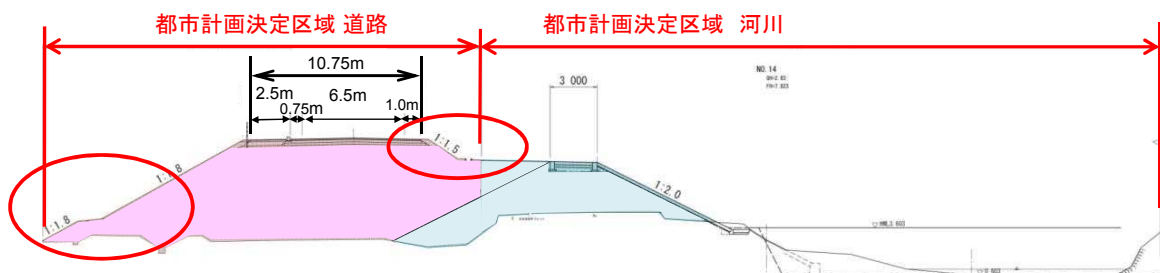
12

9. 計画概要 ～道路と河川のイメージ～

○変更前



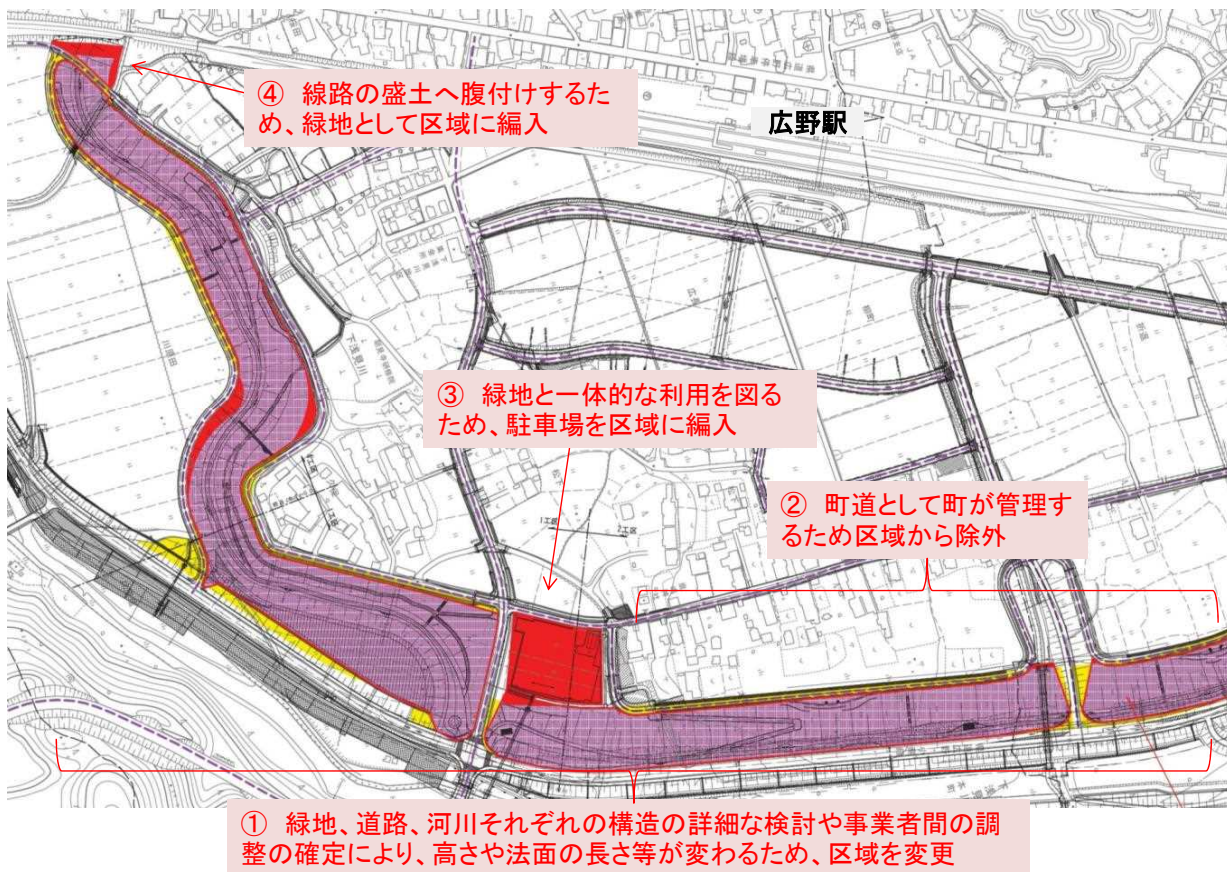
○変更後



道路、河川それぞれの構造の詳細な検討や事業者間の調整により、高さや法面の長さ等が変わるため、また、管理区分の確定により区域を変更

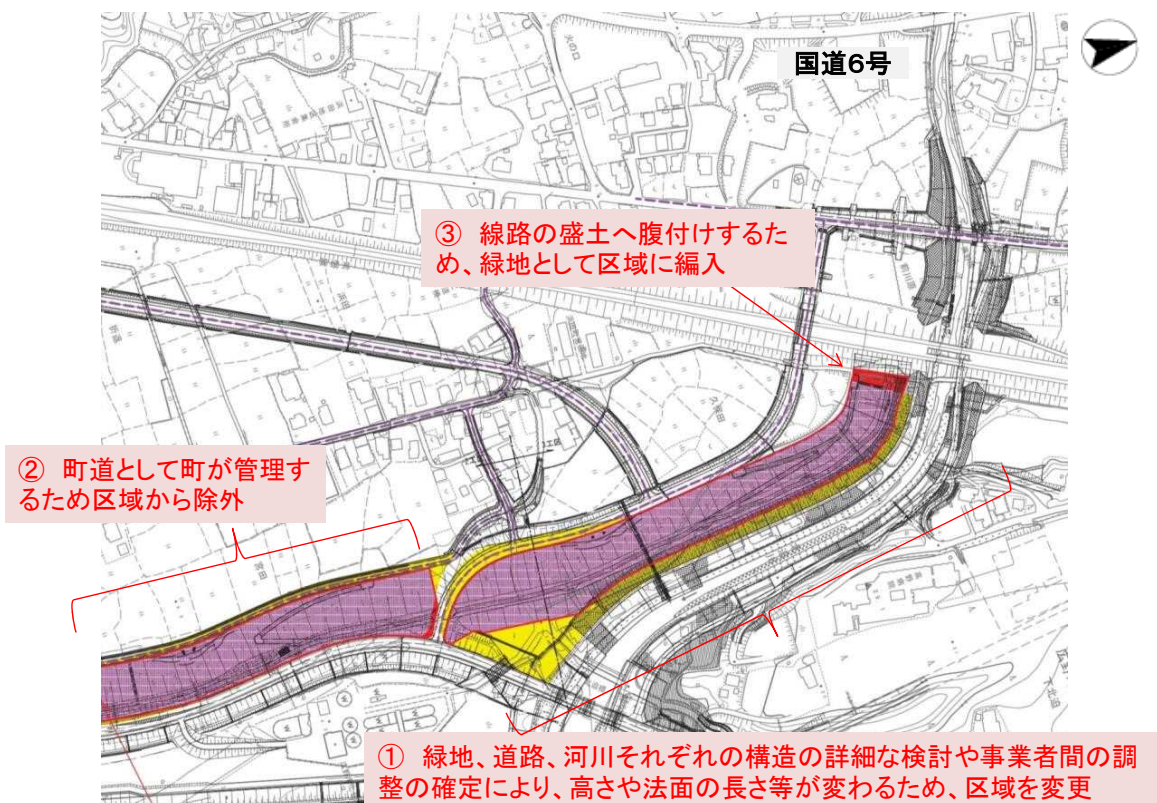
13

10. 変更内容 ～緑地（1）～



14

10. 計画概要 ～緑地（2）～



15

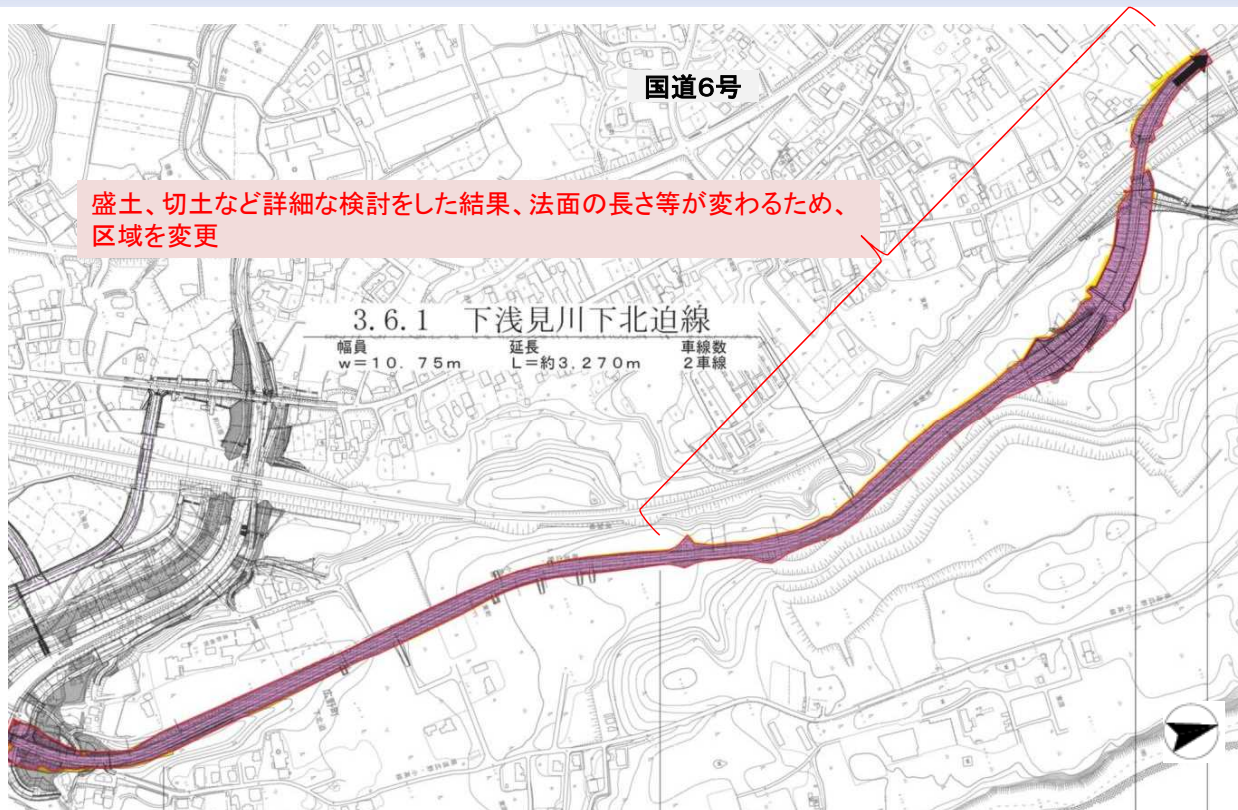
10. 計画概要 ～道路（1）～



- ・既設橋梁との高さの取り合いを考慮し、道路縦断計画を修正
- ・緑地、河川それぞれの構造の詳細な検討や事業者間の調整の確定により、高さや法面の長さ等が変わるため、区域を変更

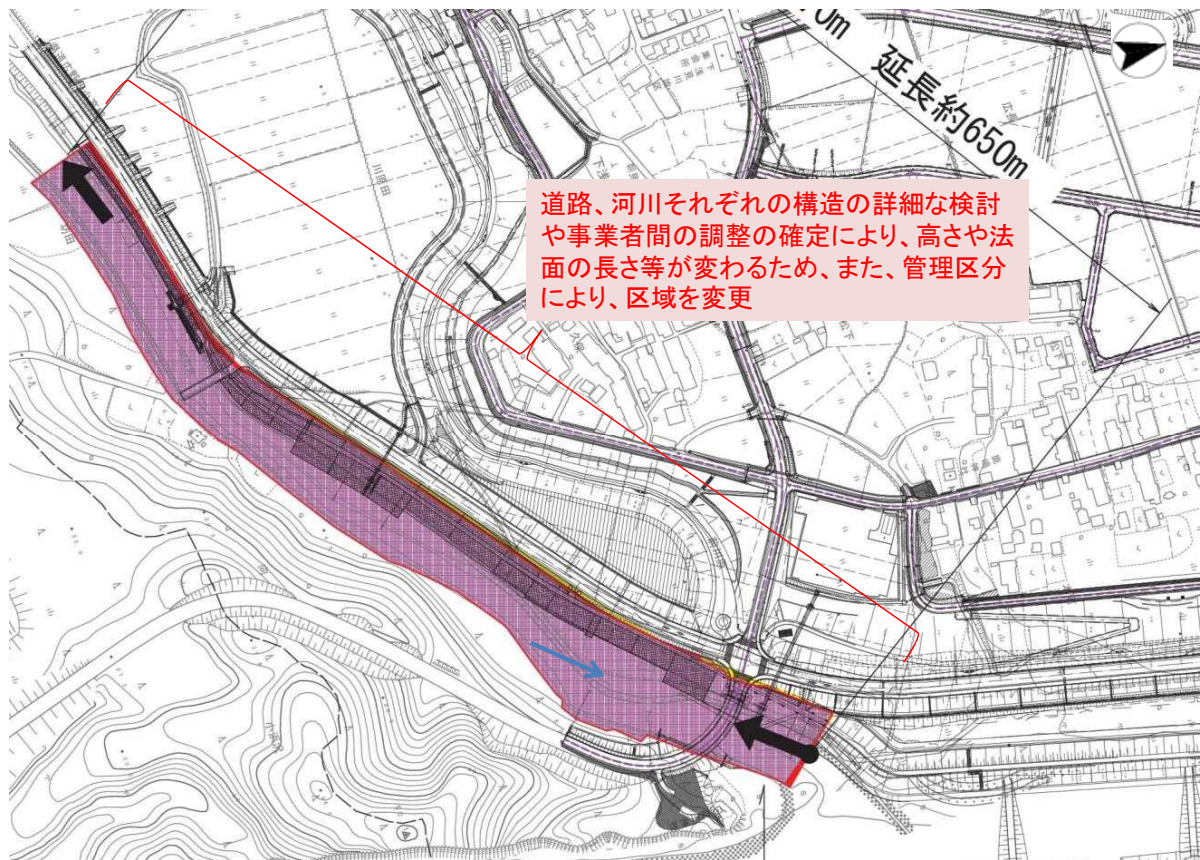
16

10. 計画概要 ～道路（2）～



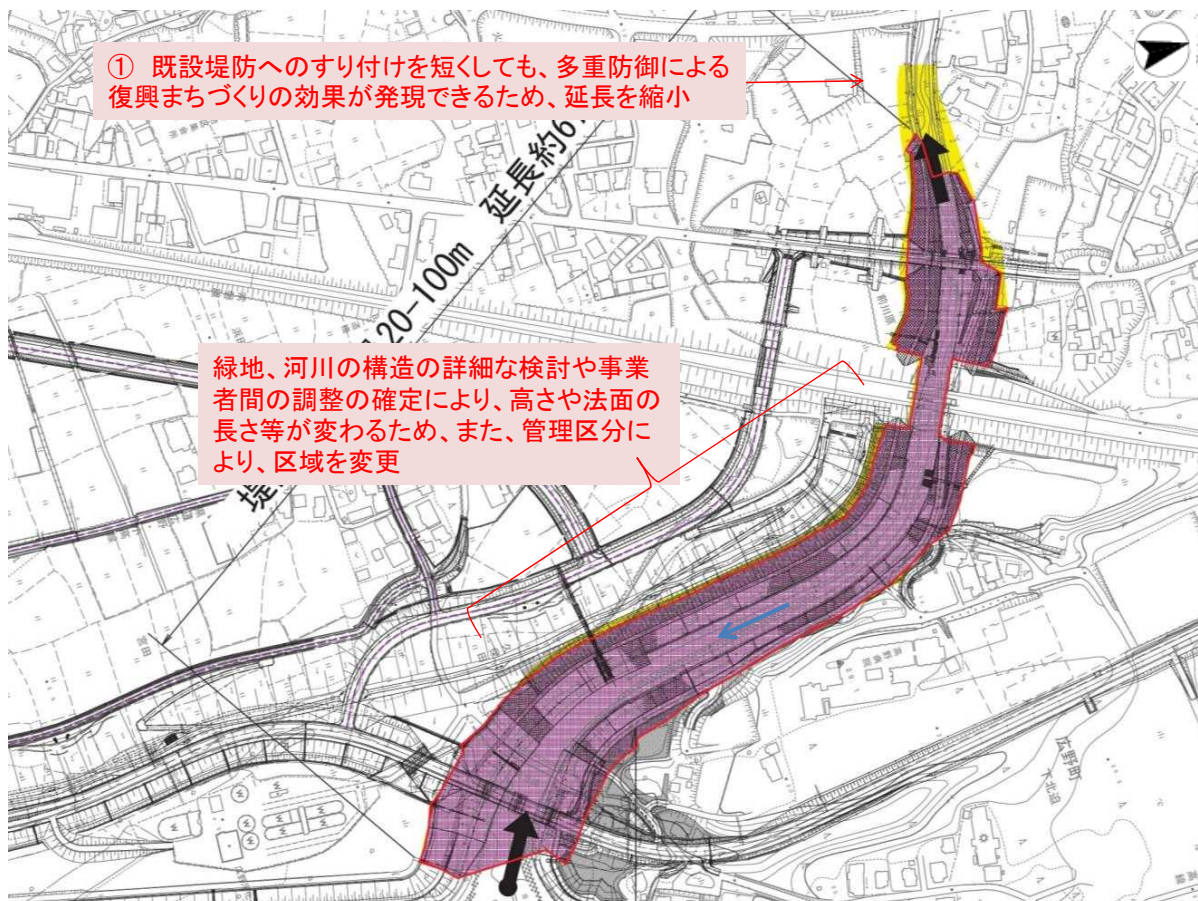
17

10. 計画概要 ～河川（1号 浅見川）～



18

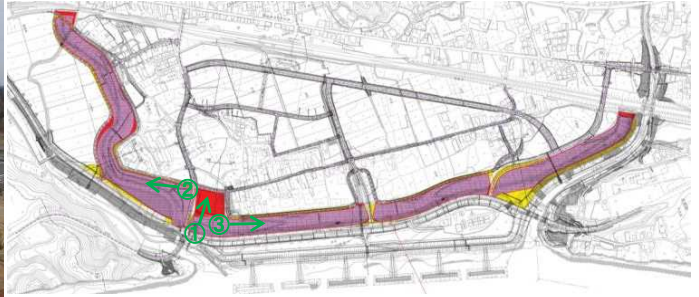
10. 計画概要 ～河川（2号 北迫川）～



19

1 1. 現況写真 ～緑地～

写真①



写真②



写真③



20

1 1. 現況写真 ～道路～

写真①



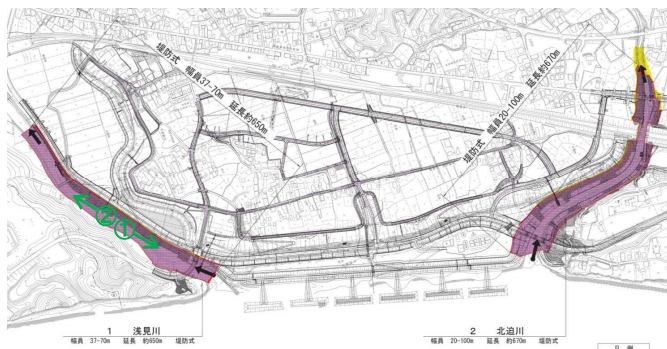
写真②



21

1 1. 現況写真 ～河川（1号 浅見川）～

写真①



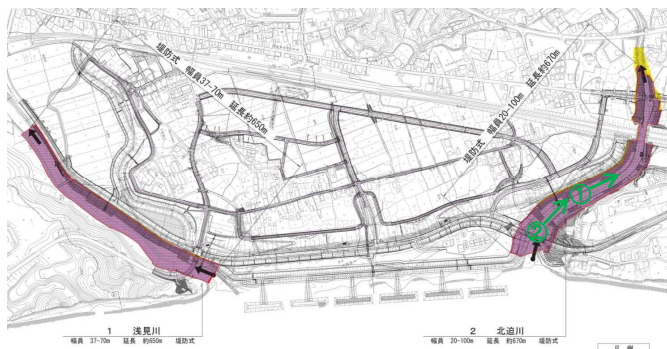
写真②



22

1 1. 現況写真 ～河川（2号 北迫川）～

写真①



写真②



23