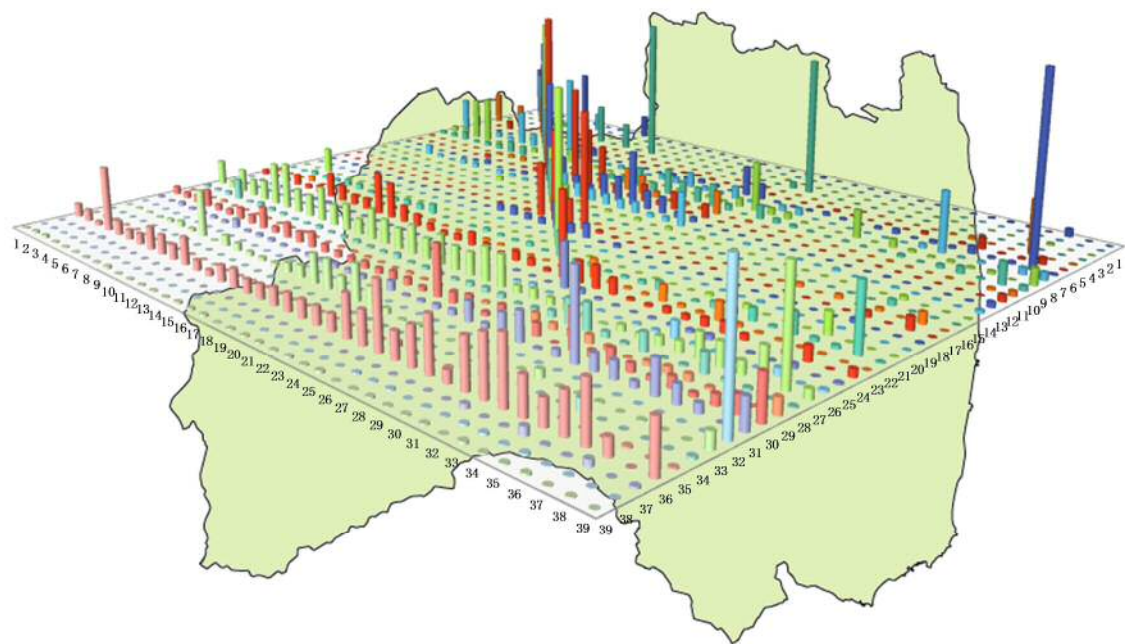


# 平成 25 年（2013 年）福島県産業連関表（延長表）

2013 Input-Output Tables of Fukushima Prefecture (Updated Tables)



— 平成25年福島県産業連関表  
投入係数表 (39部門) 3Dグラフ —

平成 29 年 3 月

福島県 企画調整部 統計課



## は し が き

産業連関表は、一定の期間及び場所で行われた財・サービスの産業間取引及び産業と最終需要間の取引を一覧表にまとめることで経済構造を明らかにしたもので、基礎的な経済統計表としての利用にとどまらず、産業連関表から計算された各種計数表により、経済予測や経済波及効果の測定など、分析ツールとして用いることもできます。

本県では、昭和 35 年以来、国の各府省庁が合同で作成する産業連関表（全国表）の対象年次に合わせ、5 年ごとに作成しています。直近では、平成 28 年 3 月に平成 23 年（2011 年）福島県産業連関表を公表しました。しかし、平成 23 年は、東日本大震災及び福島第一原子力発電所事故（以下、「大震災」という。）の影響により本県経済が甚大な被害を受けた年であることから、可能な限り最新のデータを反映させ、直近の産業構造を踏まえた分析の用に供するため、このたび、5 年ごとの周期によらない産業連関表（延長表）を作成しました。

本書は、平成 25 年（2013 年）福島県産業連関表（延長表）の推計結果を取りまとめたもので、平成 23 年福島県産業連関表と同じ部門分類により推計を行っており、分析に必要な各種計数表も掲載していますので、御活用ください。

最後に、本書の作成にあたり、貴重な資料の提供や御指導、御協力を賜りました関係機関の皆様に、厚く御礼申し上げます。

平成 29 年 3 月

福島県企画調整部長

## 御利用にあたって

- 本県の産業連関表は、総務省、内閣府、金融庁、財務省、文部科学省、厚生労働省、農林水産省、経済産業省、国土交通省、環境省の10府省庁が共同で作成している産業連関表（全国表）に準じて作成しています。
- 産業連関表は、作成時点によって部門分類や定義等に相違があるため、単純に他の年次のものと比較はできません。
- 本報告書に記載されている平成17年の数値等については、当該年次の産業連関表を平成23年福島県産業連関表の部門分類に合わせて組み直した上で再計算している場合があるため、公表済の報告書の内容とは異なる場合があります。
- 統計表の記号の用法は、次のとおりです。
  - 「-」、「△」：負数
  - 「0」：皆無又は表章単位未満
- 統計表の数値は、単位未満を四捨五入しているため、総数と内訳の和が一致しない場合があります。
- 産業連関表に関するデータは、福島県ホームページ内にある「ふくしま統計情報BOX」に掲載されています。併せて御利用ください。

なお、紙面の都合上、本報告書に掲載されている統計表は、ひな型（13部門）及び統合大分類（39部門）の2種類となっておりますが、ふくしま統計情報BOXには統集中分類（107部門）も掲載しております。

（※ キーワード検索で、「ふくしま統計情報BOX」または「福島県産業連関表」で検索。）
- 本報告書に関するお問い合わせは、下記までお願いします。

〒960-8043 福島市中町8番2号（自治会館6階）  
福島県 企画調整部 統計課  
TEL：024-521-7148（直通）  
E-mail：fuku\_io@pref.fukushima.lg.jp
- 本資料から抜粋、又は新たに資料を作成して利用する場合は、福島県統計課「平成25年（2013年）福島県産業連関表」から抜粋（又は作成）した旨を明記してください。

# 目次

はしがき

御利用にあたって

第1章 平成25年(2013年)福島県産業連関表の概要	1
1 産業連関表のしくみ	3
2 産業連関表の利用	4
3 平成25年(2013年)福島県産業連関表の概要	4
4 平成25年(2013年)福島県産業連関表からみた福島県経済	6
5 平成25年(2013年)福島県産業連関表(13部門)	8
第2章 平成25年(2013年)福島県産業連関表からみた県経済の構造	11
1 県内生産額	13
(1) 県内生産額の推移	13
(2) 産業別の県内生産額、構成比、伸び率及び寄与度(13部門)	14
(3) 産業別の県内生産額、伸び率及び寄与度(39部門)	16
2 中間投入と粗付加価値	21
(1) 中間投入率と粗付加価値率の推移	21
(2) 産業別の中間投入率	22
(3) 産業別のサービスの中間投入率	23
(4) 粗付加価値の構成と伸び	24
3 中間需要と最終需要	25
(1) 総需要の構成と伸び	25
(2) 最終需要の構成と伸び	26
(3) 輸移出の構成と伸び	27
(4) 産業別の県内生産額に占める輸移出割合	28
4 輸移入	29
(1) 輸移入の構成と伸び	29
(2) 産業別の県内需要に占める輸移入割合	30
5 波及効果	31
(1) 生産波及の大きさ	31
(2) 最終需要と生産誘発額	33
(3) 最終需要と粗付加価値誘発額	34
(4) 最終需要と輸移入誘発額	35
第3章 平成25年(2013年)福島県産業連関表各種計数表	37
1 13部門分類(ひな型)	39
2 39部門分類(統合大分類)	47

第4章 平成25年(2013年)福島県産業連関表作成概要	69
1 作成の目的	71
2 作成の概要	71
3 平成25年(2013年)福島県産業連関表の特徴	71
4 作成作業の経過と概略	72
5 県内生産額の部門別の推計方法及び資料	73
第5章 部門分類・コード・生産額表	79
1 内生部門	81
2 外生部門	105
第6章 平成25年(2013年)福島県産業連関表を用いた分析	109
1 産業連関分析のしくみ	111
2 平成25年(2013年)福島県産業連関表を用いた経済波及効果分析	117
3 これまでの産業連関分析事例	121
第7章 用語解説	125
1 産業連関表に関する用語解説	127
2 産業連関分析に関する用語解説	130