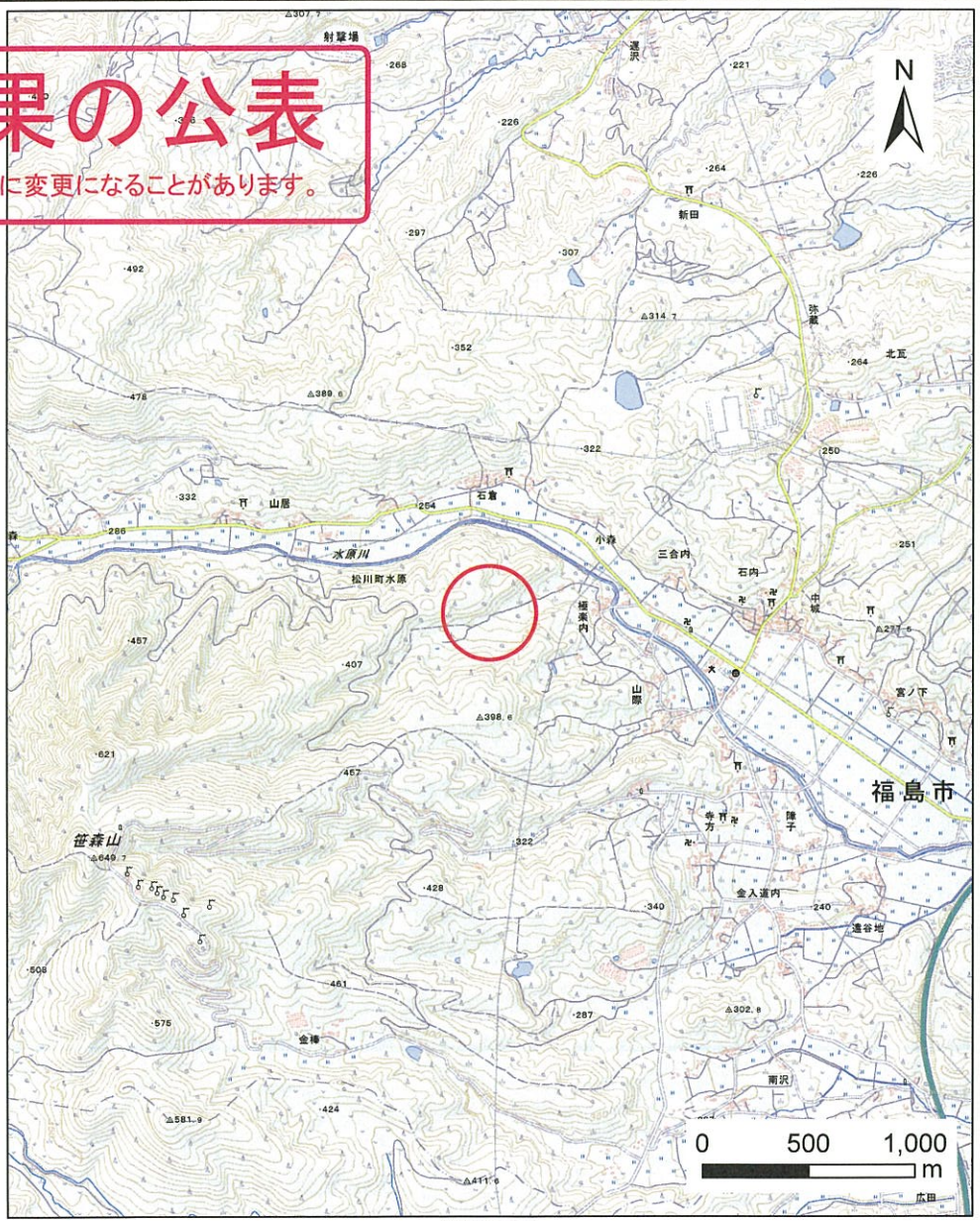


基礎調査結果の公表

※この公表図書は予定図のため、指定時に変更になることがあります。



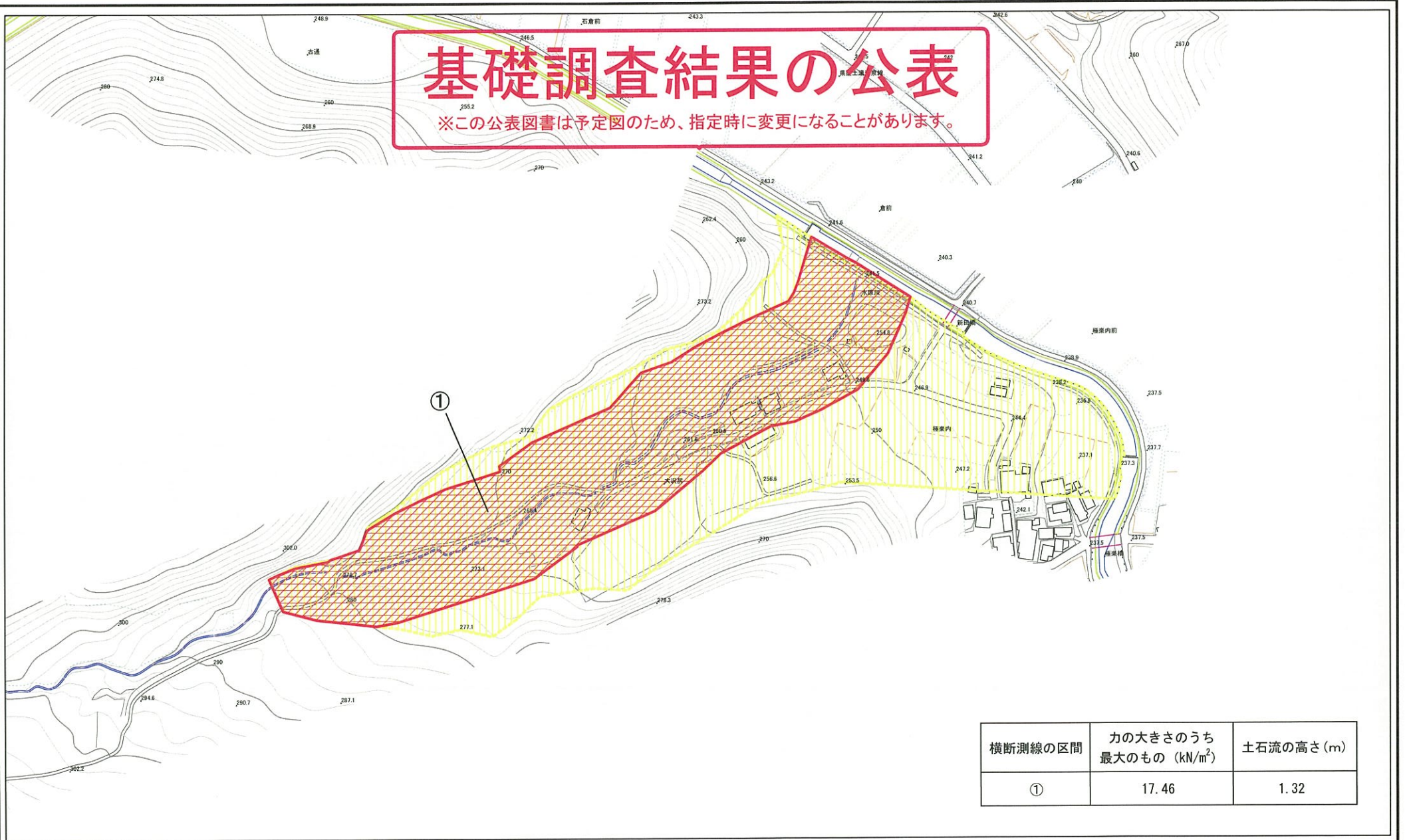
様式-1(土)
土砂災害警戒区域・土砂災害特別警戒区域 位置図

自然現象の種類	土石流
箇所番号	10201B0206
箇所名	小倉川
所在地	福島県福島市松川町水原字大沢尻

土砂災害警戒区域	○
土砂災害特別警戒区域	●

基礎調査結果の公表

※この公表図書は予定図のため、指定時に変更になることがあります。



横断測線の区間	力の大きさのうち最大のもの (kN/m ²)	土石流の高さ (m)
①	17.46	1.32



様式-2(土)
土砂災害警戒区域・土砂災害特別警戒区域
区域図

土砂災害警戒区域 (土砂災害防止法施行令第二条の基準に該当する区域)		N 縮尺 1:2,500	自然現象の種類	土石流	溪流番号	10201B0206
土砂災害特別警戒区域 (土砂災害防止法施行令第三条の基準に該当する区域)			告示番号	公表日	溪流名	小倉川
土砂災害特別警戒区域 (土砂災害防止法施行令第三条の基準に該当する区域)			告示年月日	29.3.31	所在地	福島県福島市松川町水原宇大沢尻