

基礎調査結果の公表

※この公表図書は予定図のため、指定時に変更になることがあります。



(1/200,000)



(1/25,000)

様式-1(土)

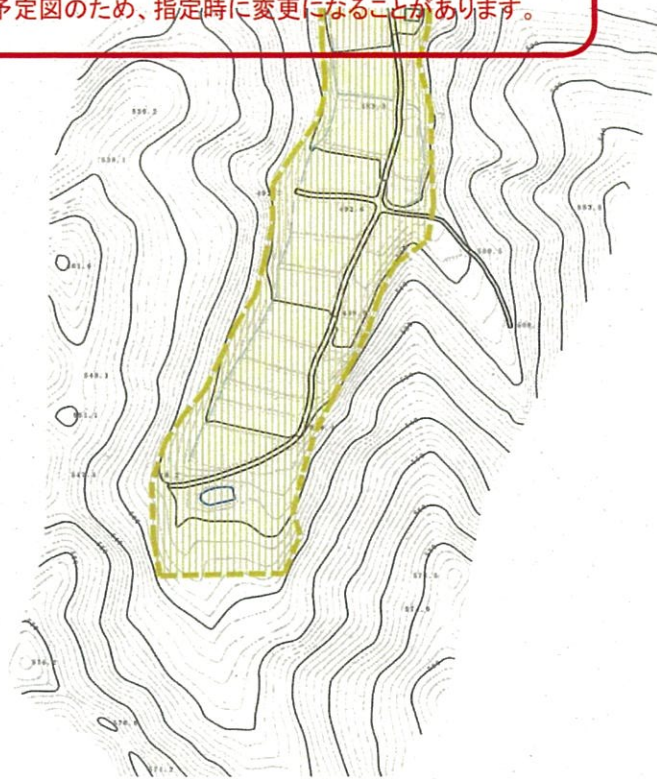
土砂災害警戒区域・土砂災害特別警戒区域 位置図

自然現象の種類	土石流
溪流番号	10326B0064
溪流名	桐ノ草
所在地	福島県二本松市戸沢字桐ノ草

この地図は、国土地理院長の承認を得て、同院発行の数値地図20000(地図画像)及び数値地図25000(地図画像)を複製したものである。(承認番号 平28情複、第856号)

基礎調査結果の公表

※この公表図書は予定図のため、指定時に変更になることがあります。



特別警戒区域なし



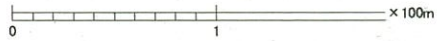
様式-2(土) 土砂災害警戒区域・土砂災害特別警戒区域 区域図	土砂災害警戒区域 (土砂災害防止法施行令第二条の基準に該当する区域)		N 縮尺 1:2,500	自然現象 の種類	土石流	溪流番号	10326B0064
	土砂災害 特別警戒区域 (土砂災害防止 法施行令第三条の 基準に該当する区 域)			告示番号	公表日	溪流名	桐ノ草
	上記以外の区域			告示年月日	H29.3.31	所在地	福島県二本松市戸沢桐ノ草

基礎調査結果の公表

※この公表図書は予定図のため、指定時に変更になることがあります。



特別警戒区域なし



様式-2(土)

土砂災害警戒区域・土砂災害特別警戒区域図

土砂災害警戒区域
(土砂災害防止法施行令第二条の基準に該当する区域)

土砂災害
特別警戒区域
(土砂災害防止法
施行令第三条の
基準に該当する区
域)

土砂等の高さが1mを越え、
その衝撃力が50kN/m²を越える区域

土砂等の高さが1mを越え、
その衝撃力が50kN/m²を越えない区域

上記以外の区域



縮尺
1:2,500

自然現象
の種類

告示番号

告示年月日

土石流

公表日

H29.3.31

溪流番号

溪流名

所在地

10326B0064

桐ノ草

福島県二本松市戸沢字桐ノ草