

I 県発注工事の平成28年度入札結果【全体】

(対象工事: 予定価格250万円超)

H28: 平成28年12月～平成29年2月契約分

H27: 平成27年12月～平成28年2月契約分

1 部局等別

部局等	件数		合計金額(円)		平均落札率(%)			平均入札参加者数(者)		
	H28	H27	H28	H27	H28	H27	増減	H28	H27	増減
総務部	1	5	99,360,000	2,481,570,000	94.62	93.45	1.17	2.00	1.20	0.80
危機管理部	3	2	49,572,000	342,360,000	97.23	98.98	Δ1.75	1.00	1.00	
企画調整部	4		126,787,680		95.55			3.75		
生活環境部										
保健福祉部	2	7	11,448,000	302,123,520	94.71	97.73	Δ3.02	3.00	2.00	1.00
商工労働部	4	3	20,811,600	399,006,000	95.44	95.13	0.31	2.50	2.00	0.50
農林水産部	54	31	4,370,818,752	1,879,286,292	94.86	95.96	Δ1.10	2.74	3.80	Δ1.06
土木部	270	296	31,843,136,222	27,448,626,656	93.63	94.42	Δ0.79	4.54	4.96	Δ0.42
企業局	4	5	209,001,600	1,894,752,000	96.35	96.86	Δ0.51	2.50	1.60	0.90
病院局		1		1,079,784,000		87.70			7.00	
教育庁	16	24	1,182,531,960	1,325,473,200	94.71	96.86	Δ2.15	3.00	2.95	0.05
警察本部	14	12	167,676,480	362,900,520	94.79	94.33	0.46	3.28	3.75	Δ0.47
総計	372	386	38,081,144,294	37,515,882,188	94.01	94.78	Δ0.77	4.07	4.52	Δ0.45

2 方部別

方部	件数		合計金額(円)		平均落札率(%)			平均入札参加者数(者)		
	H28	H27	H28	H27	H28	H27	増減	H28	H27	増減
県北	54	63	1,862,262,468	6,605,079,984	94.53	95.76	Δ1.23	3.27	3.12	0.15
県中	77	71	2,971,947,304	2,860,730,136	92.85	93.35	Δ0.50	4.37	3.85	0.52
県南	25	28	1,007,694,000	707,837,400	91.55	95.79	Δ4.24	4.16	5.28	Δ1.12
会津若松	39	50	4,466,678,364	2,059,662,168	90.96	92.14	Δ1.18	7.41	7.78	Δ0.37
喜多方	21	25	1,007,072,028	725,390,640	90.11	89.84	0.27	8.23	9.00	Δ0.77
南会津	25	16	2,218,980,096	759,652,560	98.41	96.42	1.99	4.48	6.75	Δ2.27
相双	71	58	19,049,650,956	15,619,896,740	94.97	97.18	Δ2.21	3.16	3.15	0.01
いわき	60	75	5,496,859,078	8,177,632,560	96.43	96.15	0.28	1.65	2.97	Δ1.32
総計	372	386	38,081,144,294	37,515,882,188	94.01	94.78	Δ0.77	4.07	4.52	Δ0.45

3 契約方法別

契約方法	件数		合計金額(円)		平均落札率(%)			平均入札参加者数(者)		
	H28	H27	H28	H27	H28	H27	増減	H28	H27	増減
一般競争入札	1		3,479,760,000		86.98			10.00		
条件付一般競争入札	297	276	21,065,874,724	20,611,276,308	93.48	93.70	Δ0.22	3.91	4.30	Δ0.39
うち価格競争	162	164	2,191,397,284	2,745,323,604	93.21	94.23	Δ1.02	4.96	4.79	0.17
うち総合評価	135	112	18,874,477,440	17,865,952,704	93.80	92.92	0.88	2.65	3.58	Δ0.93
公募型随意契約	12	27	9,947,016,000	13,566,368,000	91.79	98.63	Δ6.84	1.91	1.29	0.62
随意契約	62	83	3,588,493,570	3,338,237,880	97.08	97.14	Δ0.06	5.14	6.32	Δ1.18
総計	372	386	38,081,144,294	37,515,882,188	94.01	94.78	Δ0.77	4.07	4.52	Δ0.45

(対象工事: 予定価格250万円超)

H28: 平成28年12月～平成29年2月契約分

H27: 平成27年12月～平成28年2月契約分

4 工種別

工種	件数		合計金額(円)		平均落札率(%)			平均入札参加者数(者)		
	H28	H27	H28	H27	H28	H27	増減	H28	H27	増減
一般土木工事	220	209	28,879,039,070	22,001,007,944	94.13	95.58	△1.45	3.86	4.14	△0.28
舗装工事	30	32	1,571,328,288	2,865,914,352	92.87	91.69	1.18	5.30	6.81	△1.51
建築工事	30	26	912,256,560	4,726,560,600	95.52	96.33	△0.81	2.76	2.42	0.34
電気設備工事	21	33	730,004,400	1,917,477,360	93.62	95.87	△2.25	4.57	3.78	0.79
暖冷房衛生設備工事	9	17	357,253,200	1,876,990,320	96.76	97.16	△0.40	2.00	1.94	0.06
鋼橋上部工事	1	6	52,164,000	945,864,000	99.89	90.27	9.62	1.00	3.16	△2.16
PC橋上部工事	6	4	756,972,000	802,958,400	92.90	89.37	3.53	3.66	8.25	△4.59
しゅんせつ工事	2	2	17,820,000	414,720,000	98.96	98.80	0.16	3.00	1.00	2.00
塗装工事	9	22	92,031,012	461,482,056	88.36	89.53	△1.17	16.22	11.40	4.82
法面処理工事	8	10	467,148,924	248,220,396	88.76	91.54	△2.78	5.50	5.70	△0.20
上・下水道工事	2	3	63,018,000	60,048,000	98.77	97.13	1.64	2.50	2.66	△0.16
清掃施設工事										
消雪工事	3		262,656,000		97.29			1.66		
機械設備工事	12	3	2,980,683,360	123,930,000	95.11	96.21	△1.10	2.33	3.33	△1.00
通信設備工事	12	12	621,259,200	743,893,200	94.71	97.20	△2.49	2.75	1.91	0.84
造園工事	5	6	293,782,680	318,391,560	92.02	88.69	3.33	3.00	6.16	△3.16
さく井工事	2	1	23,727,600	8,424,000	93.24	97.14	△3.90	2.50	2.00	0.50
グラウト工事										
総計	372	386	38,081,144,294	37,515,882,188	94.01	94.78	△0.77	4.07	4.52	△0.45

5 契約金額別

契約金額	件数		合計金額(円)		平均落札率(%)			平均入札参加者数(者)		
	H28	H27	H28	H27	H28	H27	増減	H28	H27	増減
5百万円未満	42	30	166,690,828	120,665,160	94.03	94.54	△0.51	4.85	5.13	△0.28
1千万円未満	62	70	459,443,374	529,201,836	93.42	95.09	△1.67	5.14	4.57	0.57
3千万円未満	107	126	2,000,183,652	2,271,840,480	93.59	93.91	△0.32	4.50	5.80	△1.30
5千万円未満	35	41	1,429,558,200	1,592,241,840	96.19	95.02	1.17	2.65	4.12	△1.47
1億円未満	47	41	3,522,039,840	2,951,767,872	94.76	95.13	△0.37	2.91	4.19	△1.28
2億円未満	34	32	4,695,008,400	4,324,725,000	92.43	94.17	△1.74	3.38	3.71	△0.33
3億円未満	23	14	5,954,904,000	3,461,888,000	96.69	97.71	△1.02	4.73	1.71	3.02
5億円未満	12	21	4,469,688,000	8,201,088,000	92.17	96.81	△4.64	2.75	1.80	0.95
10億円未満	4	2	3,022,704,000	1,432,080,000	93.65	94.96	△1.31	1.50	1.50	
24億7千万円未満	5	9	8,881,164,000	12,630,384,000	92.35	95.73	△3.38	1.60	1.88	△0.28
24億7千万円以上	1		3,479,760,000		86.98			10.00		
総計	372	386	38,081,144,294	37,515,882,188	94.01	94.78	△0.77	4.07	4.52	△0.45

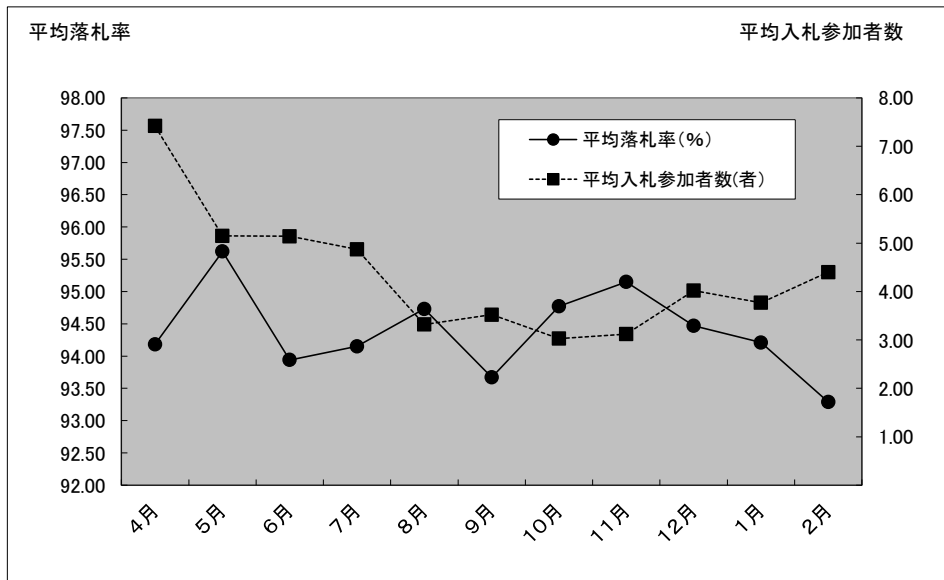
※ 予定価格250万円以下の工事

件数	18
合計金額(円)	16,286,400
平均落札率(%)	94.55

6 月別

月別	H28. 4	H28. 5	H28. 6	H28. 7	H28. 8	H28. 9
件数	91	112	201	233	177	283
合計金額(円)	6,706,702,908	8,448,796,800	15,473,619,432	18,133,377,444	20,828,466,948	28,294,267,248
平均落札率(%)	94.18	95.62	93.94	94.15	94.73	93.67
平均入札参加者数(者)	7.42	5.15	5.14	4.87	3.32	3.52

月別	H28. 10	H28. 11	H28. 12	H29. 1	H29. 2
件数	155	131	145	105	122
合計金額(円)	12,073,374,000	11,507,818,824	7,258,359,952	17,249,944,606	13,572,839,736
平均落札率(%)	94.77	95.15	94.47	94.21	93.29
平均入札参加者数(者)	3.03	3.12	4.02	3.77	4.40



Ⅱ 県発注工事の平成28年度入札結果【随意契約】

(対象工事: 予定価格250万円超)

(平成28年12月～平成29年2月契約分)

1 方部別

方部	件数	合計金額(円)	平均落札率(%)	平均参加者数(者)
県北	8	208,548,000	97.85	2.00
県中	10	237,535,200	97.34	5.40
県南	2	14,858,640	92.29	9.00
会津若松	9	129,936,960	92.13	6.11
喜多方	1	5,853,600	94.44	4.00
南会津	11	1,457,892,000	99.25	7.81
相双	26	9,074,390,040	95.34	3.80
いわき	7	2,406,495,130	97.88	1.42
総計	74	13,535,509,570	96.22	4.62

2 工種別

工種	件数	合計金額(円)	平均落札率(%)	平均参加者数(者)
一般土木工事	57	11,307,134,770	95.60	5.28
舗装工事	2	85,644,000	99.76	5.50
建築工事	4	134,233,200	97.03	3.25
電気設備工事	1	11,016,000	99.57	1.00
暖冷房衛生設備工事				
鋼橋上部工事				
PC橋上部工事	1	48,600,000	98.18	1.00
しゅんせつ工事	2	17,820,000	98.96	3.00
塗装工事				
法面処理工事				
上・下水道工事				
清掃施設工事				
消雪工事	1	9,396,000	96.88	3.00
機械設備工事	2	1,824,249,600	97.61	1.00
通信設備工事	4	97,416,000	98.84	1.00
造園工事				
さく井工事				
グラウト工事				
総計	74	13,535,509,570	96.22	4.62

Ⅲ 県発注業務委託(工事に関係するもの)の平成28年度入札結果【全体】

(対象業務: 予定価格100万円超)

H28: 平成28年12月～平成29年2月契約分

H27: 平成27年12月～平成28年2月契約分

1 部局等別

部局等	件数		合計金額(円)		平均落札率(%)			平均入札参加者数(者)		
	H28	H27	H28	H27	H28	H27	増減	H28	H27	増減
総務部		3		86,346,000		95.54			5.66	
危機管理部										
企画調整部	2		28,188,000		89.91			11.00		
生活環境部										
保健福祉部										
商工労働部	1		19,224,000		97.18			12.00		
農林水産部	22	36	142,128,000	242,552,232	94.61	96.12	△1.51	6.86	5.61	1.25
土木部	382	354	2,807,795,448	2,487,153,707	91.83	91.93	△0.10	8.13	8.12	0.01
企業局	4	5	9,285,840	12,528,000	88.54	95.52	△6.98	8.50	9.40	△0.90
病院局										
教育庁	4	4	53,492,400	21,945,600	93.37	96.24	△2.87	10.50	7.50	3.00
警察本部										
総計	415	402	3,060,113,688	2,850,525,539	91.96	92.42	△0.46	8.11	7.89	0.22

2 方部別

方部	件数		合計金額(円)		平均落札率(%)			平均入札参加者数(者)		
	H28	H27	H28	H27	H28	H27	増減	H28	H27	増減
県北	59	70	333,592,020	375,721,200	92.52	94.95	△2.43	7.05	7.68	△0.63
県中	50	58	197,653,824	425,353,572	92.47	91.60	0.87	7.62	7.03	0.59
県南	39	33	233,569,116	112,757,680	92.74	93.36	△0.62	6.97	6.12	0.85
会津若松	63	53	331,236,972	347,275,296	88.14	91.18	△3.04	8.71	9.24	△0.53
喜多方	23	7	134,006,292	25,407,000	89.36	85.99	3.37	9.04	9.00	0.04
南会津	28	34	164,287,872	333,176,112	94.37	93.16	1.21	9.21	7.20	2.01
相双	89	80	1,103,748,552	526,416,451	93.21	90.50	2.71	8.60	8.33	0.27
いわき	64	67	562,019,040	704,418,228	92.51	93.58	△1.07	8.09	8.35	△0.26
総計	415	402	3,060,113,688	2,850,525,539	91.96	92.42	△0.46	8.11	7.89	0.22

3 契約方法別

契約方法	件数		合計金額(円)		平均落札率(%)			平均入札参加者数(者)		
	H28	H27	H28	H27	H28	H27	増減	H28	H27	増減
一般競争入札										
条件付一般競争入札	1	1	40,176,000	1,080,000	83.41	96.15	△12.74	7.00	6.00	1.00
うち価格競争		1		1,080,000		96.15			6.00	
うち総合評価	1		40,176,000		83.41			7.00		
指名競争	318	285	2,274,153,192	2,066,634,280	91.80	92.09	△0.29	9.21	9.31	△0.10
随意契約	96	116	745,784,496	782,811,259	92.59	93.19	△0.60	4.47	4.42	0.05
うちプロポーザル		2		36,774,000		99.86			1.00	
総計	415	402	3,060,113,688	2,850,525,539	91.96	92.42	△0.46	8.11	7.89	0.22

(対象業務: 予定価格100万円超)
H28: 平成28年12月～平成29年2月契約分
H27: 平成27年12月～平成28年2月契約分

4 工種別

工種	件数		合計金額(円)		平均落札率(%)			平均入札参加者数(者)		
	H28	H27	H28	H27	H28	H27	増減	H28	H27	増減
地上測量	94	104	466,921,800	591,030,000	95.41	96.02	△0.61	8.90	9.10	△0.20
航空測量	1	3	37,800,000	15,282,000	90.61	93.51	△2.90	9.00	6.66	2.34
調査	138	96	1,221,508,080	500,369,788	92.56	92.80	△0.24	9.09	8.97	0.12
土木設計	174	183	1,147,767,408	1,537,273,231	89.63	90.00	△0.37	6.87	6.61	0.26
建築設計	8	16	186,116,400	206,570,520	92.04	94.19	△2.15	8.75	8.37	0.38
総計	415	402	3,060,113,688	2,850,525,539	91.96	92.42	△0.46	8.11	7.89	0.22

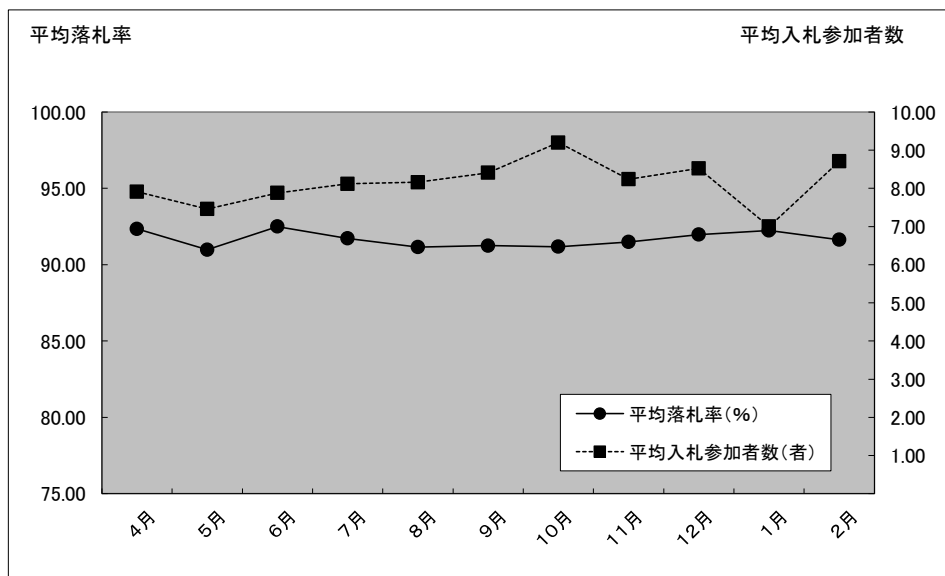
5 契約金額別

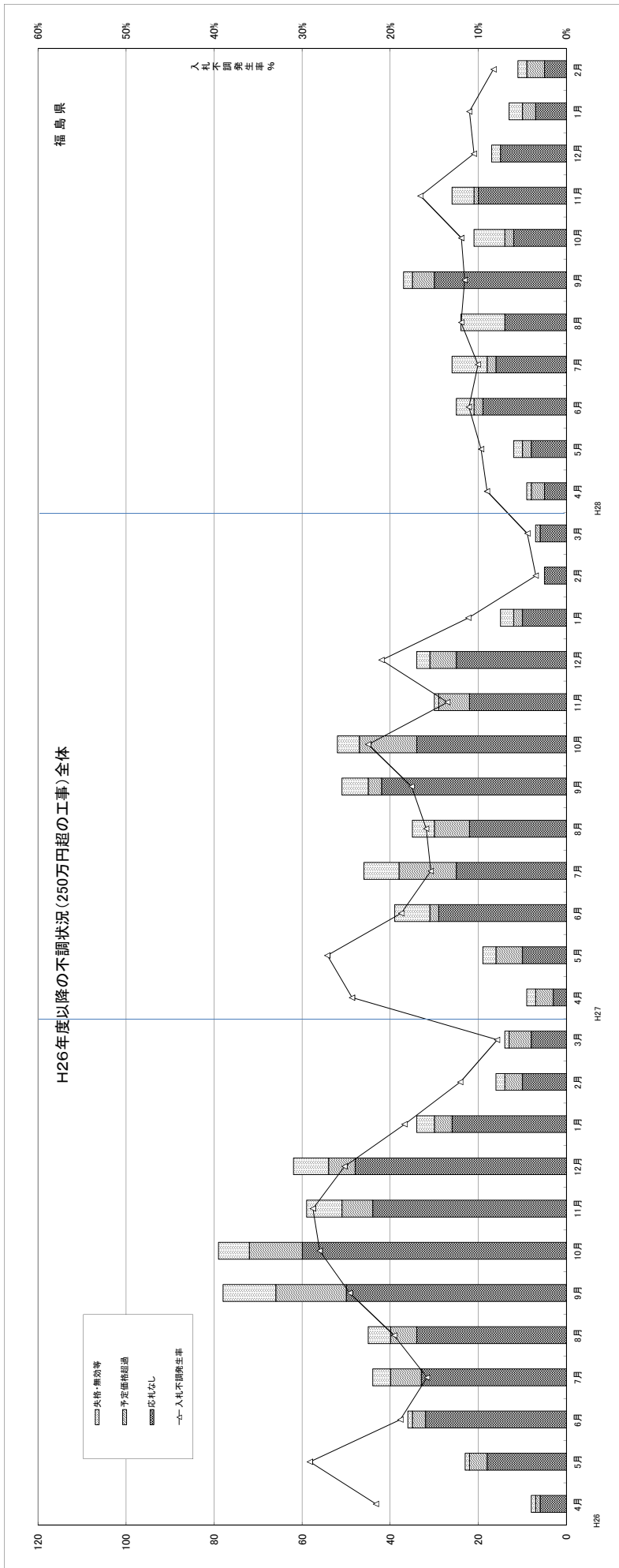
契約金額	件数		合計金額(円)		平均落札率(%)			平均入札参加者数(者)		
	H28	H27	H28	H27	H28	H27	増減	H28	H27	増減
1百万円未満	10	5	9,485,964	4,827,600	85.49	92.66	△7.17	7.80	9.40	△1.60
3百万円未満	154	159	296,272,728	301,955,212	92.81	93.51	△0.70	7.20	6.77	0.43
5百万円未満	70	85	273,876,552	325,900,195	92.86	93.40	△0.54	8.50	8.01	0.49
1千万円未満	95	83	649,232,604	581,537,448	92.39	90.42	1.97	8.57	9.10	△0.53
1千万円以上	86	70	1,831,245,840	1,636,305,084	90.00	91.10	△1.10	8.95	8.72	0.23
総計	415	402	3,060,113,688	2,850,525,539	91.96	92.42	△0.46	8.11	7.89	0.22

6 月別

月別	H28. 4	H28. 5	H28. 6	H28. 7	H28. 8	H28. 9
件数	108	95	231	256	159	193
契約金額	3,646,544,092	902,331,036	2,358,830,924	2,355,998,940	1,435,868,532	1,653,836,184
平均落札率	92.35	90.98	92.50	91.72	91.15	91.25
平均入札参加者数	7.91	7.46	7.88	8.12	8.16	8.41

月別	H28. 10	H28. 11	H28. 12	H29. 1	H29. 2
件数	177	157	186	124	105
契約金額	1,319,133,816	1,147,574,520	1,384,922,448	787,842,072	887,349,168
平均落札率	91.18	91.49	91.97	92.24	91.64
平均入札参加者数	9.20	8.24	8.52	7.00	8.71

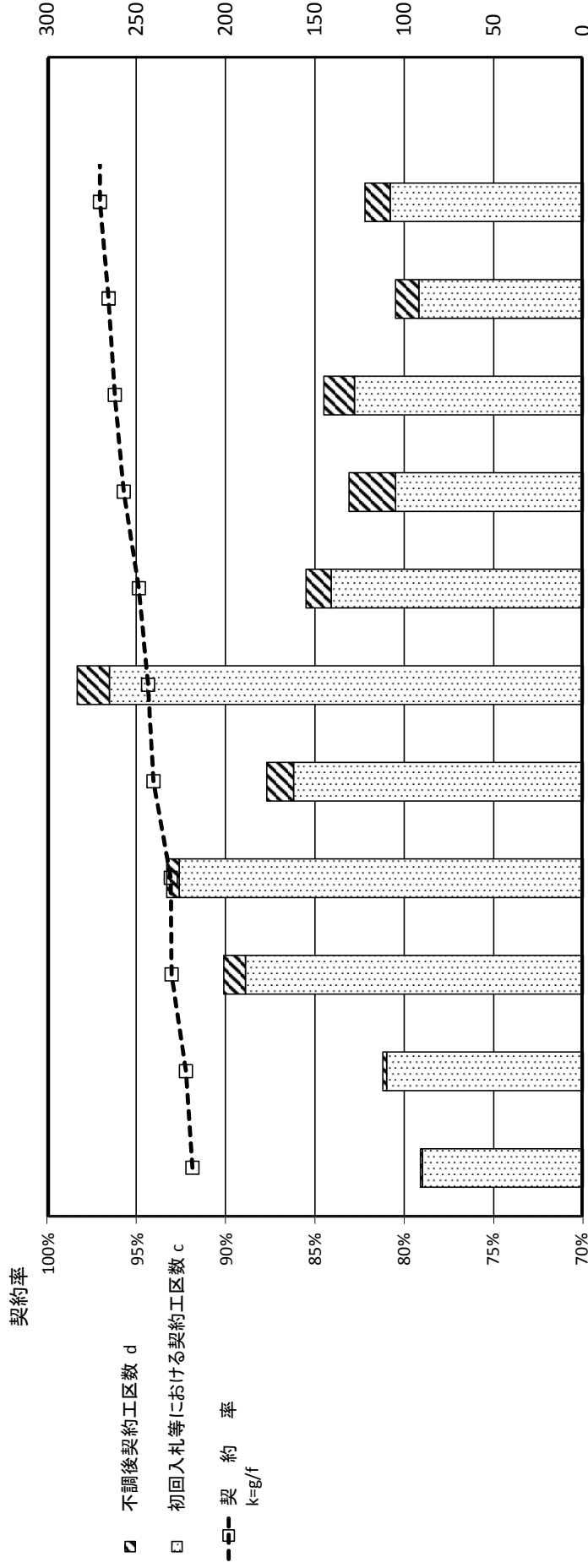




	H26.4	H26.5	H26.6	H26.7	H26.8	H26.9	H26.10	H26.11	H26.12	H27.1	H27.2	H27.3	H27.4	H27.5	H27.6	H27.7	H27.8	H27.9	H27.10	H27.11	H27.12	H28.1	H28.2	H28.3	H28.4	H28.5	H28.6	H28.7	H28.8	H28.9	H28.10	H28.11	H28.12	H29.1	H29.2	
契約件数	29	56	155	234	185	239	203	146	184	151	117	164	28	51	169	253	185	239	179	192	128	120	139	151	91	112	201	233	177	283	155	131	145	105	122	
失格・無効等	1	1	1	4	5	12	7	8	8	4	2	1	2	3	8	8	5	6	5	1	3	3	0	0	0	1	2	4	8	10	2	7	5	2	3	2
予定価格超過	1	4	3	7	6	16	12	7	6	4	4	5	4	6	2	13	8	3	13	7	6	2	0	1	3	2	2	2	0	5	2	1	0	3	4	
応札なし	6	18	32	33	34	50	60	44	48	26	10	8	3	10	29	25	22	42	34	22	25	10	5	6	5	8	19	16	14	30	12	20	15	7	5	
不調計	8	23	36	44	45	78	79	59	62	34	16	14	9	19	39	46	35	51	52	30	34	15	5	7	9	12	25	26	24	37	21	26	17	13	11	
入札事務件数	37	79	191	278	230	317	282	205	246	185	133	178	37	70	208	299	220	290	231	222	162	135	144	158	100	124	226	259	201	320	176	157	162	118	133	
不調発生率%	21.6%	29.1%	18.8%	15.8%	19.6%	24.6%	28.0%	28.8%	25.2%	18.4%	12.0%	7.9%	24.3%	27.1%	18.8%	15.4%	15.9%	17.6%	22.5%	13.5%	21.0%	11.1%	3.5%	4.4%	9.0%	9.7%	11.1%	11.9%	11.6%	11.9%	16.6%	10.5%	11.0%	8.3%		
応札なし発生率%	16.2%	22.8%	16.8%	11.9%	14.8%	15.8%	21.3%	21.5%	19.5%	14.1%	7.5%	4.5%	8.1%	14.3%	13.9%	8.4%	10.0%	14.5%	14.7%	9.9%	15.4%	7.4%	3.5%	3.8%	5.0%	6.5%	8.4%	6.2%	7.0%	9.4%	6.5%	12.7%	9.3%	5.9%	3.8%	
平均落札率%	96.6%	96.2%	95.4%	95.1%	96.0%	95.9%	96.1%	96.5%	96.6%	96.2%	97.1%	95.4%	96.5%	96.9%	94.6%	94.4%	95.3%	95.0%	95.7%	95.3%	95.0%	94.3%	94.9%	94.6%	94.2%	93.9%	94.2%	94.7%	93.7%	94.5%	95.2%	94.5%	94.2%	94.2%	93.3%	
H26計	1,863	54	75	369	498	2,361	2,176	1,755	1,834	1,834	1,755	1,834	1,755	1,834	1,755	1,834	1,755	1,834	1,755	1,834	1,755	1,834	1,755	1,834	1,755	1,834	1,755	1,834	1,755	1,834	1,755	1,834	1,755	1,834	1,755	1,834

平成28年度における福島県の工事契約・不調解消状況

契約数
件/月



【県発注工事(予定価格250万円超)の契約状況の推移】

28年度	件数	月												累計
		4月	5月	6月	7月	8月	9月	10月	11月	12月	1月	2月	3月	
	新規発注工区数 a	99	121	214	250	181	297	157	125	143	103	117	0	1,807
	契約工区数 b=c+d	91	112	201	233	177	283	155	131	145	105	122		1,755
	初回入札等における契約工区数 c	90	110	189	226	162	265	141	105	128	92	108	0	1,616
	不調後契約工区数 d	1	2	12	7	15	18	14	26	17	13	14		139
	不調発生工区数 e	9	11	25	24	19	32	16	20	15	11	9		191
	発注工区数累計 f=Σa	99	220	434	684	865	1,162	1,319	1,444	1,587	1,690	1,807	1,807	(164,283)
	契約工区数累計 g=Σb	91	203	404	637	814	1,097	1,252	1,383	1,528	1,633	1,755	1,755	(159,548)
	不調解消工区数累計 h=Σd	1	3	15	22	37	55	69	95	112	125	139	139	(7,689)
	契約率 k=g/f	91.9%	92.3%	93.1%	93.1%	94.1%	94.4%	94.9%	95.8%	96.3%	96.6%	97.1%	97.1%	(97.1%)

(): 事業費ベース(百万円)