

資料 2 - 3

2017年5月29日
東京電力ホールディングス株式会社

福島第一原子力発電所20km圏内海域における魚介類の測定結果

I. 定点モニタリング結果概要

(1) 底曳き網調査点における測定結果

基準値 (100Bq/kg) 超えの場合は青文字で表示

採取地点	魚種	採取日	全長(cm)	体重 (kg)	Cs合計Bq/kg (生)
T-B1	アйнаメ	4月21日	43.6	1.16	検出限界未満
			35.2	0.54	
T-B1	イシガレイ	4月21日	27.8	0.28	検出限界未満
			51.8	1.60	
			52.5	1.64	
T-B1	カナガシラ	4月21日	49.3	1.20	検出限界未満
			28.0	0.24	
			28.7	0.30	
			25.6	0.18	
			23.4	0.14	
			28.7	0.26	
			21.3	0.10	
			21.0	0.10	
T-B1	コモカスベ	4月21日	24.3	0.18	検出限界未満
			48.4	0.98	
			50.0	0.98	
T-B1	スズキ	4月21日	39.5	0.56	検出限界未満
			53.4	1.34	
			51.2	1.22	
T-B1	ババガレイ	4月21日	51.0	1.24	検出限界未満
			39.8	0.74	
T-B1	ヒラメ①	4月21日	36.8	0.56	検出限界未満
			38.0	0.56	
T-B1	ヒラメ②	4月21日	58.3	2.36	検出限界未満
			55.6	1.92	
T-B1	マコガレイ	4月21日	52.3	1.50	8.6
			53.4	1.68	
T-B1	マコガレイ	4月21日	47.5	1.10	8.6
			54.2	1.68	
T-B1	マコガレイ	4月21日	36.4	0.44	検出限界未満
			36.8	0.48	
T-B1	マコガレイ	4月21日	31.4	0.30	検出限界未満
			78.0	0.84	
T-B1	マコガレイ	4月21日	80.0	0.88	検出限界未満
			62.1	0.44	
T-B1	マダラ	4月21日	32.5	0.32	検出限界未満
			34.7	0.36	
			28.0	0.18	
			27.6	0.20	
T-B1	マダラ	4月21日	25.3	0.16	検出限界未満
			44.0	0.84	
			42.3	0.78	
T-B1	マダラ	4月21日	38.3	0.60	検出限界未満
			54.1	1.74	
T-B1	マダラ	4月21日	41.6	0.82	検出限界未満
			42.3	0.90	



※ 底曳き網調査点における直近の基準値超え：2014年6月、「T-B1」で採取のコモカスベ (178(Bq/kg))

採取地点	魚種	採取日	全長(cm)	体重 (kg)	Cs合計Bq/kg (生)
T-B2	イシガレイ	4月21日	53.2	1.32	検出限界未満
			50.6	1.42	
			49.3	1.08	
エゾハライカ	4月21日	8.9	0.04	検出限界未満	
		10.3	0.06		
		9.7	0.04		
		8.0	0.04		
		8.0	0.02		
		9.1	0.04		
		9.1	0.04		
		9.7	0.04		
		8.5	0.04		
		7.8	0.04		
	↑代表10個体	1.06 (28/1)			
カナガシラ	4月21日	28.5	0.28	検出限界未満	
		26.1	0.20		
		27.3	0.22		
		24.9	0.16		
		28.3	0.24		
キアッコウ	4月21日	59.3	3.92	検出限界未満	
		53.7	3.28		
コモンカスベ	4月21日	48.5	0.94	検出限界未満	
		48.7	0.96		
ジンドウイカ	4月21日	8.7	0.02	検出限界未満	
		7.0	0.02		
		8.0	0.02		
		7.1	0.02		
		6.8	0.02		
		7.0	0.02		
		7.8	0.02		
		7.3	0.02		
		7.3	0.02		
	↑代表10個体	1.02 (43/1)			
スズキ	4月21日	52.2	1.42	検出限界未満	
		45.4	0.74		
		46.2	0.88		
ソウハチ	4月21日	35.0	0.54	検出限界未満	
		37.2	0.66		
		26.5	0.16		
		25.0	0.12		
		25.3	0.16		
		25.0	0.16		
		26.3	0.18		
24.5	0.12				
チダイ	4月21日	18.1	0.08	検出限界未満	
		16.3	0.06		
		16.3	0.06		
		15.0	0.06		
		14.1	0.04		
		13.9	0.04		
		12.7	0.04		
		15.5	0.06		
		16.0	0.06		
		15.6	0.06		
		14.5	0.04		
		13.1	0.04		
		12.8	0.04		
		14.0	0.04		
		16.8	0.08		
13.0	0.04				
14.1	0.04				
14.8	0.06				
13.5	0.04				
13.2	0.04				
13.3	0.04				



採取地点	魚種	採取日	全長(cm)	体重 (kg)	Cs合計Bq/kg (生)
T-B2 (続き)	ババガレイ	4月21日	37.3	0.62	検出限界未満
			39.3	0.68	
			39.0	0.66	
			35.4	0.50	
	ヒラメ①	4月21日	48.5	1.26	検出限界未満
			51.1	1.34	
	ヒラメ②	4月21日	52.8	1.54	検出限界未満
			50.3	1.30	
	ヒレグロ	4月21日	51.1	1.54	検出限界未満
			50.4	1.20	
	ホウボウ	4月21日	36.7	0.50	検出限界未満
			33.5	0.28	
			29.2	0.20	
	マアナゴ	4月21日	32.5	0.28	検出限界未満
			32.7	0.32	
			29.1	0.20	
			33.4	0.32	
	マガレイ	4月21日	34.1	0.36	検出限界未満
			69.5	0.60	
56.2			0.28		
マコガレイ	4月21日	55.8	0.30	5.5	
		52.0	0.24		
マダラ	4月21日	47.8	0.14	検出限界未満	
		35.7	0.50		
メイトガレイ	4月21日	32.6	0.32	検出限界未満	
		32.7	0.34		
		43.9	0.86		
		43.9	1.16		
		32.5	0.42		
		40.0	0.70		
		39.2	0.64		
ヤナギダコ	4月21日	40.2	0.70	検出限界未満	
		22.5	0.16		
		21.7	0.16		
		23.1	0.16		
		22.3	0.16		
		21.0	0.12		
ヤナギダコ	4月21日	24.3	0.20	検出限界未満	
		23.3	0.18		
		16.6	0.06		
		—	0.86		



採取地点	魚種	採取日	全長(cm)	体重(kg)	Cs合計Bq/kg(生)
T-B3	アイナメ	4月24日	41.0	0.80	検出限界未満
			31.2	0.38	
カナガシラ	4月24日	24.0	0.16	検出限界未満	
		27.0	0.22		
		26.9	0.20		
		23.5	0.14		
		25.7	0.16		
		22.3	0.12		
		26.0	0.20		
		24.8	0.16		
		24.1	0.16		
クロソイ	4月24日	39.0	1.00	検出限界未満	
		47.4	0.86	6.2	
コモンカスベ	4月24日	47.5	0.90		6.2
		45.0	0.78		
スズキ	4月24日	54.4	1.54	検出限界未満	
		49.5	1.00		
ソウハチ	4月24日	38.0	0.58	検出限界未満	
		33.7	0.52		
	4月24日	33.6	0.40	検出限界未満	
		44.2	0.92		
ババガレイ	4月24日	44.0	0.84	検出限界未満	
		36.4	0.58		
ヒラメ①	4月24日	56.1	1.98	検出限界未満	
		52.8	1.74		
	4月24日	46.3	1.06	検出限界未満	
		60.8	2.44		
ヒラメ②	4月24日	52.0	1.34	検出限界未満	
		49.5	1.26		
ホウボウ	4月24日	33.2	0.36	検出限界未満	
		29.4	0.24		
	4月24日	26.0	0.16	検出限界未満	
		24.3	0.12		
マアナゴ	4月24日	69.5	0.56	検出限界未満	
		69.0	0.54		
マガレイ	4月24日	31.5	0.34	検出限界未満	
		35.7	0.40		
	4月24日	30.2	0.26	検出限界未満	
		28.5	0.22		
マコガレイ	4月24日	43.7	0.80	検出限界未満	
		38.5	0.56		
	4月24日	34.1	0.42	検出限界未満	
		71.2	4.04		
マダラ	4月24日	60.0	2.28	検出限界未満	
		52.1	1.60		
ムシガレイ	4月24日	31.8	0.36	検出限界未満	
		32.0	0.34		
	4月24日	29.5	0.24	検出限界未満	
		24.7	0.14		
メイトガレイ	4月24日	25.7	0.24	検出限界未満	
		23.6	0.16		
	4月24日	20.7	0.12	検出限界未満	
		20.5	0.12		
	4月24日	21.5	0.14	検出限界未満	
		18.1	0.08		



採取地点	魚種	採取日	全長(cm)	体重(kg)	Cs合計Bq/kg(生)
T-B4	イシガレイ	4月24日	38.7	0.56	検出限界未満
			42.7	0.68	
カナガシラ	4月24日	37.8	0.54	検出限界未満	
		30.3	0.32		
		25.7	0.18		
		25.8	0.18		
		23.4	0.14		
		27.7	0.24		
		24.5	0.16		
		22.5	0.12		
キアコウ	4月24日	56.7	3.64	検出限界未満	
コモンカスベ	4月24日	50.4	1.00	5.1	
		48.7	0.92		
		45.8	0.92		
ソウハチ	4月24日	36.5	0.60	検出限界未満	
		28.5	0.24		
		26.0	0.16		
ババガレイ	4月24日	25.0	0.14	検出限界未満	
		48.3	1.38		
		40.5	0.82		
ヒラメ①	4月24日	47.6	0.56	検出限界未満	
		48.1	1.28		
ヒラメ②	4月24日	55.8	2.04	検出限界未満	
		47.0	0.94		
マアナゴ	4月24日	60.0	2.78	検出限界未満	
		49.2	1.36		
マガレイ	4月24日	46.8	1.18	検出限界未満	
		61.7	0.42		
マコガレイ	4月24日	68.5	0.58	検出限界未満	
		63.4	0.42		
ムシガレイ	4月24日	31.1	0.26	検出限界未満	
		31.7	0.28		
		29.6	0.24		
		24.4	0.18		
メイタガレイ	4月24日	44.5	0.84	検出限界未満	
		44.1	0.80		
		33.2	0.42		
		29.3	0.22		
メイトガレイ	4月24日	29.6	0.26	検出限界未満	
		27.1	0.18		
		30.5	0.24		
		29.5	0.24		
メイトガレイ	4月24日	27.0	0.34	検出限界未満	
		24.4	0.22		
		25.0	0.24		
		24.6	0.24		
メイトガレイ	4月24日	25.5	0.24	検出限界未満	
		25.5	0.24		



(2) 刺し網調査点における測定結果

基準値 (100Bq/kg) 超えの場合は青文字で表示

採取地点	魚種	採取日	全長(cm)	体重 (kg)	Cs合計Bq/kg (生)
T-S1	イシガレイ	4月14日	54.1	1.48	5.4
	ガザミ	4月14日	—	1.20 (4/1)	検出限界未満
	クロソイ	4月14日	51.0	2.34	8.9
			46.3	1.70	
			42.4	1.34	
	コモンカスベ	4月14日	51.7	1.20	6.5
			51.0	1.04	
	スズキ	4月14日	48.1	1.02	検出限界未満
			74.5	3.14	
	ババガレイ	4月14日	42.8	0.84	4.6
			35.0	0.42	
	ヒラツメガニ	4月14日	—	1.20 (15/1)	検出限界未満
	ヒラメ	4月14日	62.5	2.66	4.1
			57.3	1.94	
50.3			1.32		
マコガレイ	4月14日	43.0	0.82	4.7	
マダラ	4月14日	45.3	0.96	3.9	
		42.0	0.82		
T-S2	ガザミ	4月14日	—	1.69(4/1)	5.5
	クロソイ	4月14日	49.3	2.20	検出限界未満
			44.1	1.36	
			39.4	1.02	
	コモンカスベ	4月14日	51.8	1.24	検出限界未満
			47.7	1.06	
			39.5	0.52	
	スズキ	4月14日	69.1	2.56	検出限界未満
	ババガレイ	4月14日	41.0	0.78	検出限界未満
			41.7	0.74	
			32.8	0.36	
	ヒラツメガニ	4月14日	—	0.98 (11/1)	3.8
	ヒラメ	4月14日	45.8	0.80	検出限界未満
	マガレイ	4月14日	40.6	0.60	検出限界未満
36.2			0.46		
34.8			0.40		
マコガレイ	4月14日	49.8	1.24	検出限界未満	
		44.2	0.88		
		45.8	1.06		



※ 刺し網調査点における直近の基準値超え：2016年12月、「T-S3」で採取のカスザメ (138(Bq/kg))

採取地点	魚種	採取日	全長(cm)	体重(kg)	Cs合計Bq/kg(生)
T-S3	アカエイ	4月20日	22.1	0.54	検出限界未満
			18.2	0.32	
			18.6	0.32	
	ガザミ	4月20日	—	1.82(4ハイ)	検出限界未満
			クロソイ	4月20日	
	コモンカスベ	4月20日	48.2	1.06	5.9
			46.7	0.94	
			47.1	0.90	
	ヒラツメガニ	4月20日	—	1.12(10ハイ)	検出限界未満
	ヒラメ	4月20日	56.0	1.90	検出限界未満
	マガレイ	4月20日	36.3	0.44	検出限界未満
			34.5	0.34	
			34.7	0.40	
	マコガレイ	4月20日	51.1	1.48	6.3
45.2			0.84		
46.0			1.04		
マダラ	4月20日	55.8	1.34	検出限界未満	
		46.1	1.00		
T-S4	ガザミ	4月20日	—	1.32(3ハイ)	検出限界未満
	コモンカスベ	4月20日	49.4	0.90	8.7
			50.4	1.08	
			48.9	1.08	
	ババガレイ	4月20日	37.8	0.56	9.4
			40.0	0.62	
			35.0	0.50	
	ヒラツメガニ	4月20日	—	1.04(11ハイ)	検出限界未満
	ヒラメ	4月20日	48.5	1.08	検出限界未満
	マガレイ	4月20日	39.2	0.56	検出限界未満
			36.6	0.40	
38.2			0.46		
マコガレイ	4月20日	45.1	0.94	検出限界未満	
		39.5	0.68		
		41.0	0.76		



採取地点	魚種	採取日	全長(cm)	体重(kg)	Cs合計Bq/kg(生)
T-S5	アイナメ	4月17日	35.7	0.52	4.6
			35.2	0.54	
			34.6	0.40	
	アブラツノザメ	4月17日	92.8	4.00	3.9
	イシガレイ	4月17日	45.3	0.86	検出限界未満
			33.0	0.38	
	クロソイ	4月17日	50.1	1.74	検出限界未満
			33.6	0.60	
	コモンカスベ	4月17日	43.5	0.68	5.2
			47.3	0.80	
			44.5	0.76	
	ババガレイ	4月17日	44.8	1.02	16
			38.2	0.64	
	ホシザメ	4月17日	76.5	1.58	4.2
			86.5	2.18	
マコガレイ	4月17日	43.6	0.98	5.2	
		40.8	0.62		
		36.0	0.48		
ムシガレイ	4月17日	34.0	0.36	検出限界未満	
		33.1	0.34		
		30.5	0.22		
T-S7	アイナメ	4月17日	38.1	0.72	5.1
			31.6	0.38	
			28.3	0.26	
	イシガレイ	4月17日	49.0	1.10	検出限界未満
	コモンカスベ	4月17日	47.5	1.02	17
	ドチザメ	4月17日	73.5	1.70	検出限界未満
	ババガレイ	4月17日	37.5	0.60	13
			37.3	0.48	
			35.1	0.48	
	ヒラメ	4月17日	52.7	1.70	4.9
56.4			2.06		
ホシザメ	4月17日	83.0	2.32	検出限界未満	
マコガレイ	4月17日	49.2	1.38	5.8	
		44.3	0.90		
			44.2	0.90	



採取地点	魚種	採取日	全長(cm)	体重(kg)	Cs合計Bq/kg(生)
T-S8	イシガレイ	4月11日	52.1	1.50	検出限界未満
			51.3	1.46	
			28.0	0.24	
カナガシラ	4月11日	4月11日	31.5	0.30	検出限界未満
			30.2	0.28	
			30.5	0.34	
			30.9	0.34	
			22.5	0.14	
クロソイ	4月11日	4月11日	47.8	1.76	8.2
			47.5	1.72	
コモンカスベ	4月11日	4月11日	47.2	0.90	5.1
			45.8	0.84	
			46.1	0.84	
ソウハチ	4月11日	4月11日	44.5	0.96	検出限界未満
			24.7	0.14	
ババガレイ	4月11日	4月11日	42.2	0.82	15
			40.6	0.66	
			37.2	0.52	
ヒラメ	4月11日	4月11日	43.0	0.72	検出限界未満
マガレイ	4月11日	4月11日	38.7	0.52	検出限界未満
			39.2	0.62	
マコガレイ	4月11日	4月11日	34.8	0.38	4.2
			46.9	1.08	
			40.1	0.66	
ムシガレイ	4月11日	4月11日	41.0	0.70	検出限界未満
			33.9	0.32	
			33.4	0.34	
			32.5	0.38	



(3) 放射性セシウム濃度の最大値による分類

○2017年2月～2017年4月の測定結果（直近約3ヶ月）

【福島第一原子力発電所20km圏内（同所港湾内を除く）】

・放射性セシウム134, 137の合計値 単位：ベクレル/kg（生）

・基準値（2012年4月1日以降）：100ベクレル/kg

・2017年2月9日～2017年4月24日に採取

魚種名	最大値	最小値	測定回数 (基準値超数)
マコガレイ	28.7	ND	32
アカエイ	23.6	ND	6
コモンカスベ	21	ND	33
キツネマル	18	ND	3
ケムシカジカ	17	ND	7
ババガレイ	16	ND	29
クロソイ	12	ND	13
クロダイ	12	-	1
スズキ	11	ND	13
ホシザメ	11	ND	12
シロメバル	9.2	-	1
マゴチ	7.6	-	1
イシガレイ	6.9	ND	16
アイナメ	6.6	ND	11
ガザミ	5.5	ND	8
ヒラメ	5.2	ND	40
マガレイ	4.4	ND	20
ヒラツメガニ	4.2	ND	8
アブラツノザメ	3.9	-	1
マダラ	3.9	ND	13
メイトガレイ	3.9	ND	10
ムシガレイ	3.7	ND	17
エソハリイカ	ND	-	1
カナガシラ	ND	-	14
キアコウ	ND	-	5
ジンドウイカ	ND	-	1
ソウハチ	ND	-	7
チダイ	ND	-	1
ドチザメ	ND	-	1
ヒレゴロ	ND	-	1
ホウボウ	ND	-	5
マアジ	ND	-	1
マアナゴ	ND	-	9
マサバ	ND	-	2
ヤナギダコ	ND	-	1
ヤナギムシガレイ	ND	-	1

図 基準値を超えた測定回数の割合(%)の経時変化

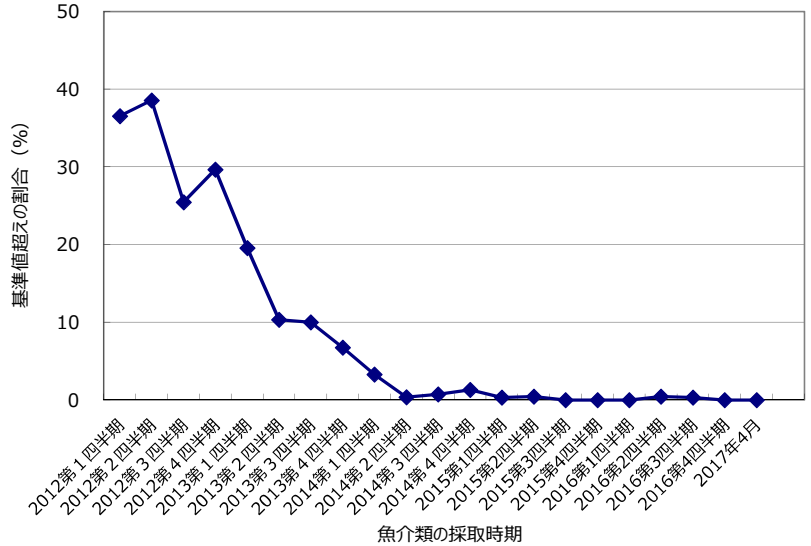
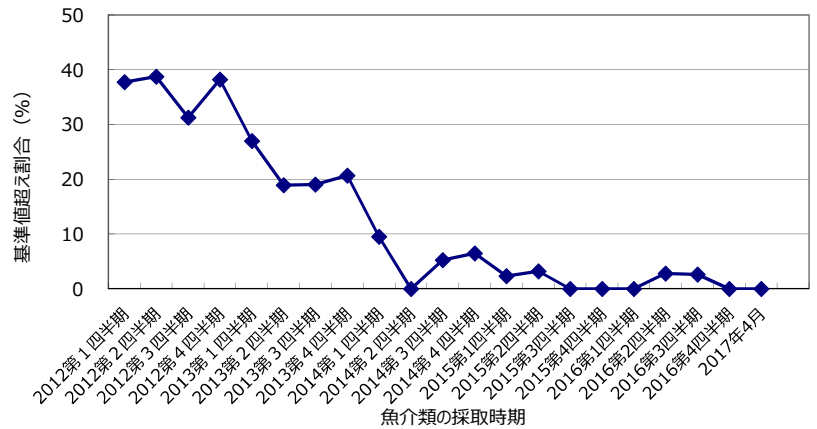


図 基準値を超えた魚種の割合(%)の経時変化



(備考) NDは『検出限界値未満』を表す。NDの値は、Cs134で約2.5ベクレル/kg（生）、Cs137で約2.5ベクレル/kg（生）

(4) 魚類の放射性セシウム濃度の経年変化

図1. 1F20km圏内ヒラメの測定結果
(Cs134+137)

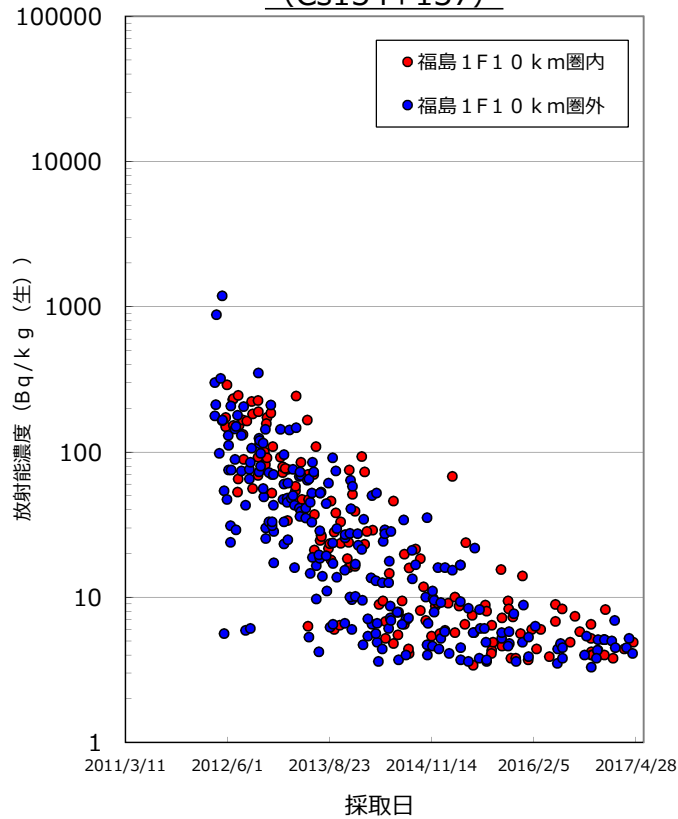


図2. 1F20km圏内アイナメの測定結果
(Cs134+137)

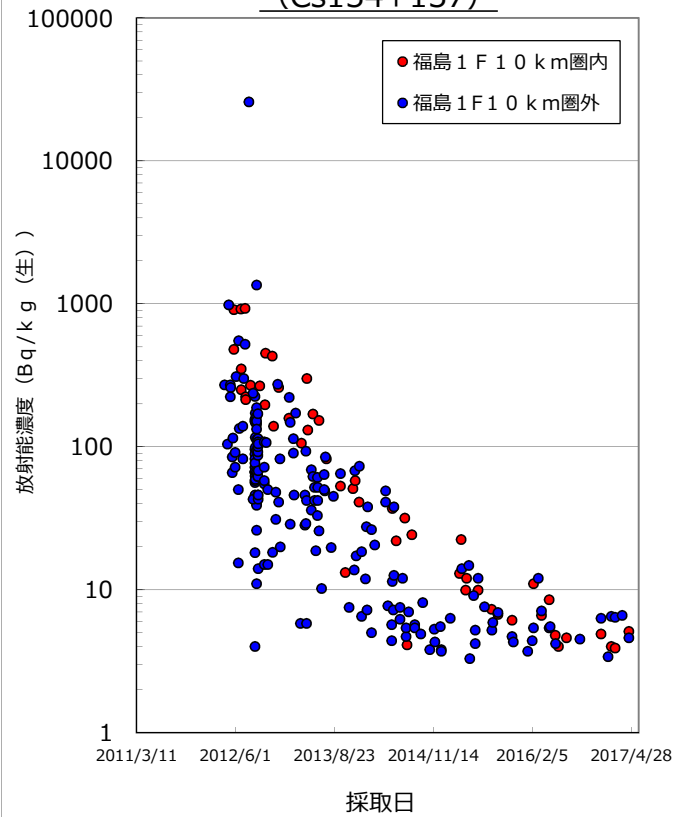


図3. 1F20km圏内コモンカスベの測定結果 (Cs134+137)

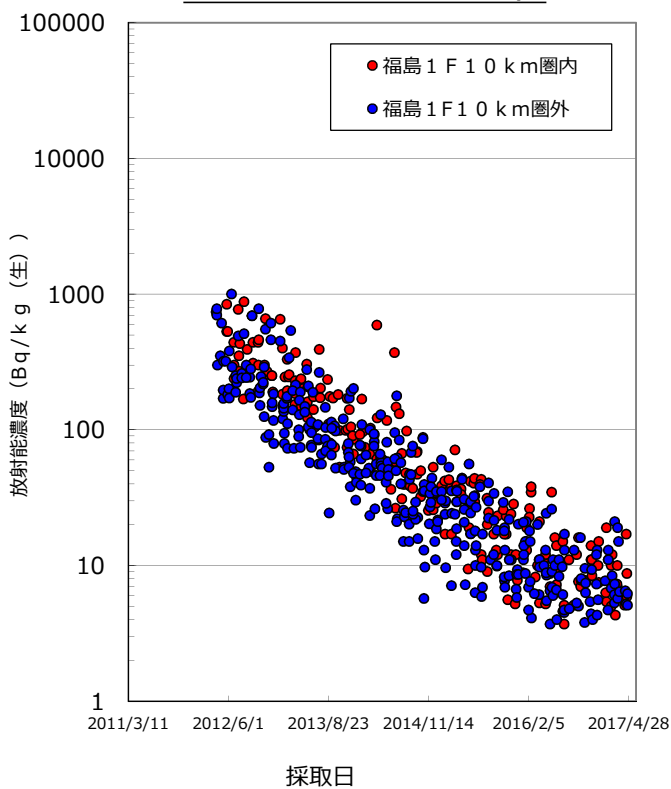
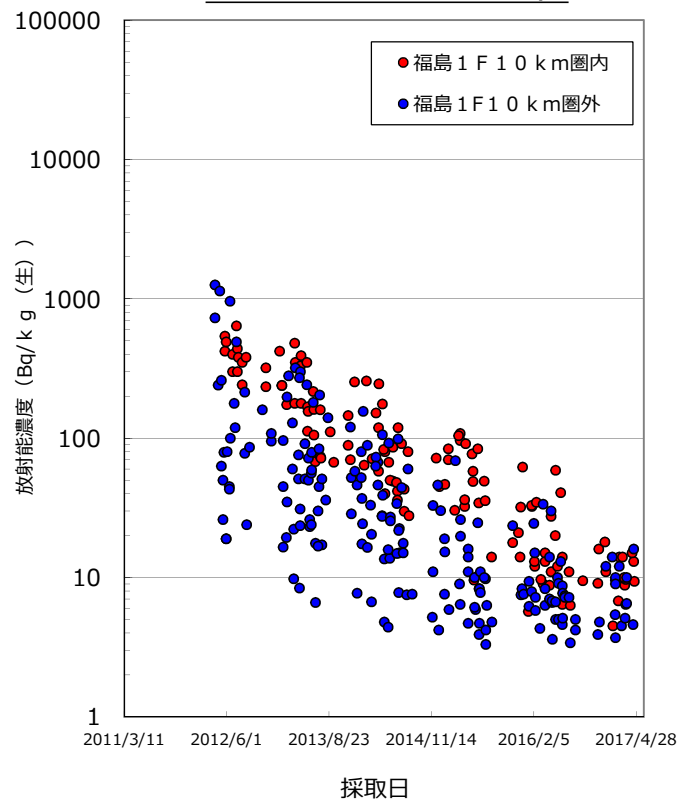
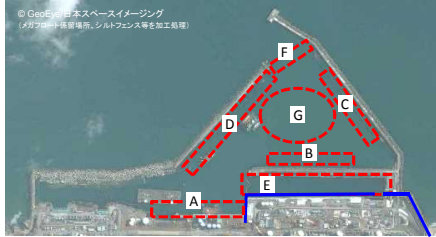


図4. 1F20km圏内ババガレイの測定結果 (Cs134+137)



II. 福島第一原子力発電所港湾魚類捕獲状況（速報）



魚類捕獲場所

A：物揚場付近、B：東波除堤付近
C：南防波堤付近、D：北防波堤付近
E：1～4号取水路開渠部付近
F：港湾口付近、G：港湾中央付近

1. かご漁（網掛けは前回報告からの追加データ）

捕獲日	捕獲場所	捕獲魚類数 (匹)	Cs濃度最高の試料 (魚類捕獲場所)	Cs濃度 (Bq/kg (生))			全長 (cm)	体重 (kg)
				Cs-134	Cs-137	Cs合計		
2013年度	A,B,C,D	435	ムラソイ (D)	72,000	140,000	212,000	24.5	0.315
2014年度	A,B,C,D	36	ムラソイ (C)	53,000	140,000	193,000	24.0	0.253
2015年度	A,B,C,D	16	IVイアイメ (B)	180	870	1,050	37.0	0.504
2016年度	A,B,C,D,E	6	IVイアイメ (B)	重量不足のため測定対象なし				
2017/4/12	A,C	0						
	B	1	IVイアイメ	重量不足のため測定対象なし				
	E	1	シロメバル	重量不足のため測定対象なし				
2017/4/25	A,B,C,D,E	0						
2017/5/11	A,B,D,E	0						
2017/5/25	A,B,C,E	0						

2. 港湾内底刺し網漁（網掛けは前回報告からの追加データ）

捕獲日	捕獲場所	捕獲魚類数 (匹)	Cs濃度最高の試料 (魚類捕獲場所)	Cs濃度 (Bq/kg (生))			全長 (cm)	体重 (kg)
				Cs-134	Cs-137	Cs合計		
2013年度	A,B,C,D,G	518	タケノコメバル (B)	93,000	180,000	273,000	50.0	1.869
2014年度	A,B,C,D,G	104	シロメバル (B)	15,000	41,000	56,000	31.0	0.471
2015年度	A,B,C,D,G	71	ムラソイ (G)	12,000	44,000	56,000	25.0	0.329
2016年度	A,B,C,D	21	シロメバル (C)	89	430	519	27.0	0.300
2017/4/12	A	0						
	B	1	クロソイ	38	260	298	35.0	0.950
		1	アイナメ	試料損傷のため測定対象なし				
2017/4/25	D	2	ニベ	ND(4.4)	11	11	35.0	0.437
	A	0						
	G	3	ニベ	試料損傷のため測定対象なし				
2017/5/11	C	1	ニベ	試料損傷のため測定対象なし				
	A	0						
	B	1		測定・精査中				
2017/5/25	D	1		測定・精査中				
	A	0						
	E	0						
	G	1		測定・精査中				

3. 港湾口底刺し網（網掛けは前回報告からの追加データ）

捕獲日	捕獲場所	捕獲魚類数 (匹)	Cs濃度最高の試料	Cs濃度 (Bq/kg (生))			全長 (cm)	体重 (kg)
				Cs-134	Cs-137	Cs合計		
2013年度	F	1497	シロメバル	110,000	210,000	320,000	29.0	0.447
2014年度	F	626	タケノコメバル	53,000	170,000	223,000	47.0	1.960
2015年度	F	431	ムラソイ	4,400	21,000	25,400	24.0	0.314
2016年度	F	282	ムラソイ	3,600	18,000	21,600	30.0	0.624
2017/4/4	F	4	マコガレイ	試料損傷のため測定対象なし				
	F	1	アイナメ	試料損傷のため測定対象なし				
	F	1	ボラ	試料損傷のため測定対象なし				
	F	1	ニベ	試料損傷のため測定対象なし				
2017/4/6	F	1	マコガレイ	ND(5.6)	39	39	36.0	0.537
	F	1	アイナメ	54	390	444	35.0	0.466
2017/4/14	F	5	ニベ	試料損傷のため測定対象なし				
2017/4/20	F	9	ニベ	試料損傷のため測定対象なし				
	F	2	ニベ	試料損傷のため測定対象なし				
2017/4/28	F	1	コモンカスベ	試料損傷のため測定対象なし				
	F	1	ケムシカジカ	試料損傷のため測定対象なし				
2017/5/2	F	2	アイナメ	試料損傷のため測定対象なし				
2017/5/9	F	3	ニベ	試料損傷のため測定対象なし				
2017/5/12	F	1		測定・精査中				
	F	1		測定・精査中				
2017/5/18	F	1	マコガレイ	試料損傷のため測定対象なし				
2017/5/23	F	1	クロダイ	試料損傷のため測定対象なし				
	F	1	ニベ	試料損傷のため測定対象なし				

※NDは検出限界値未満、括弧内は検出限界値

捕獲魚類数合計 約 4,920 (2012年度に捕獲した829匹を含む)

Ⅲ. 福島第一原子力発電所港湾魚類対策（実施状況）



○港湾口底刺し網の設置状況

- 外網：スズキ網（目合い4.5寸） 2016年10月12日から南防波堤寄りに設置
- 内網①：カレイ網（目合い4.5寸） 2016年10月17日から1反→2反に延伸
- 内網②：メバル網（目合い2.5寸） 2016年10月28日からカレイ網より変更

○東波除堤の魚類移動防止網の復旧

東波除堤付近の海底土被覆工事が完了し、2017年1月26日に復旧完了

○港湾内刺し網の設置状況

- ・物揚場刺し網をメバル網に変更（2016年11月17日から実施）
- ・港湾内刺し網地点の増加
物揚場刺し網（定置網）+ 2 地点/月（2017年3月9日から実施）

○かご網の設置状況

- ・1～4号機取水路シルトフェンス前に2016年10月13日から追加設置
- ・採取頻度を月1回→2回に強化（2016年10月から実施）
- ・2017年2月23日から、餌を「サバ」より「サンマ」に変更
※漁獲が増えない場合、かご網の縮小ならびに港湾内刺し網の強化実施

○港湾口ブロックフェンス設置

- ・港湾口に2013年7月から設置
- ・2017年3月1日に、港湾口ブロックフェンスの一部の転倒・移動を確認。今後、準備が整い次第すみやかに補修を実施する。