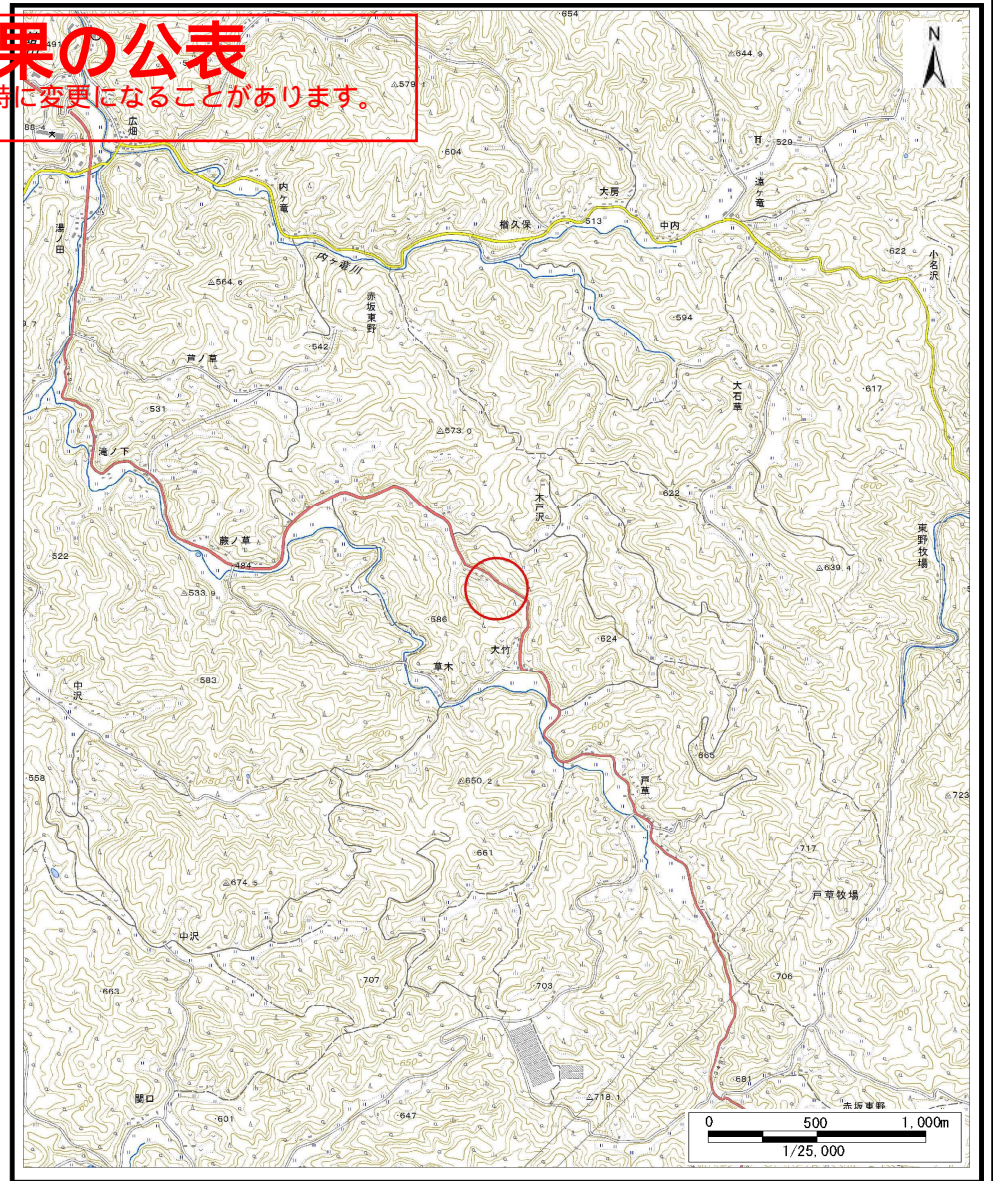
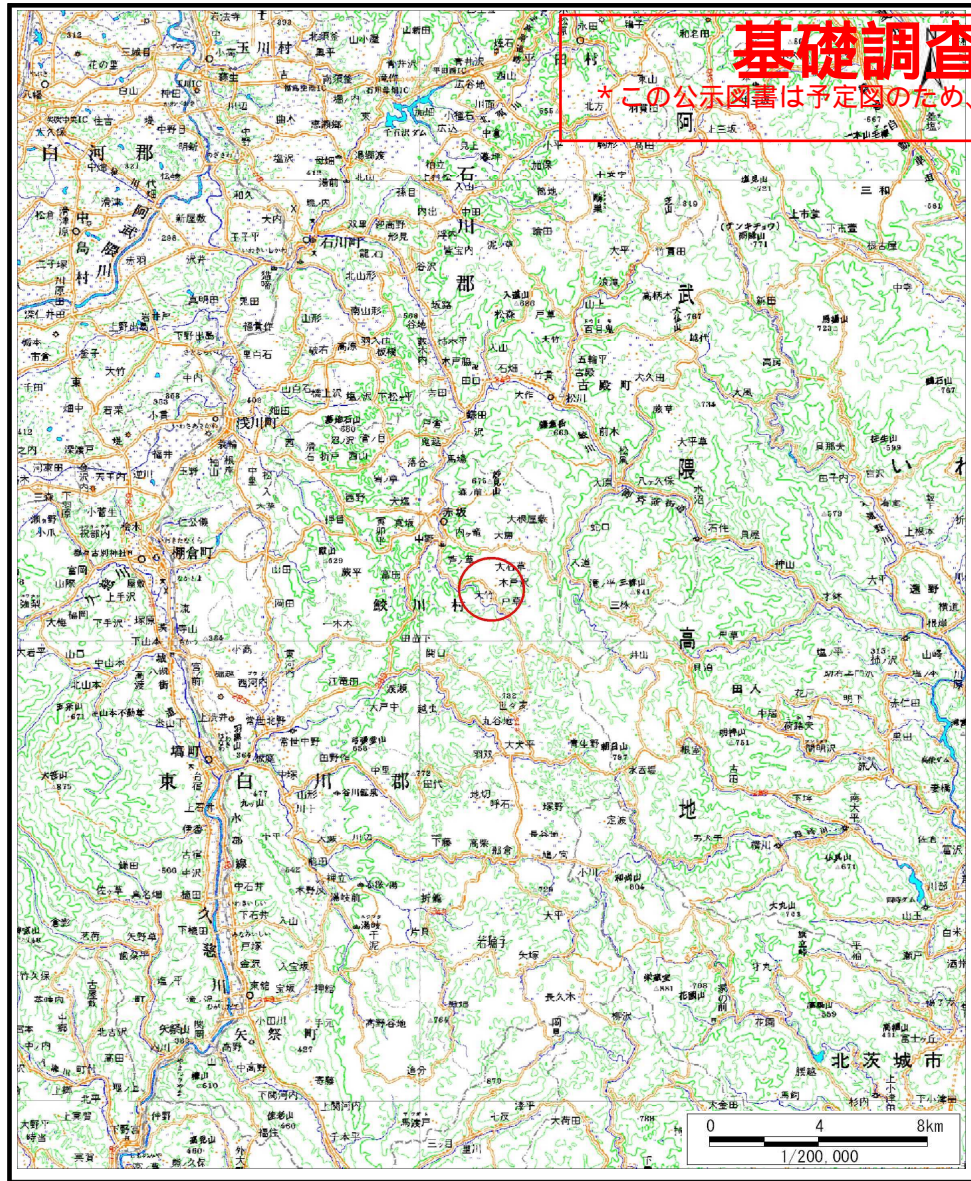


# 基礎調査結果の公表

※この公示図書は予定図のため、指定時に変更になることがあります。



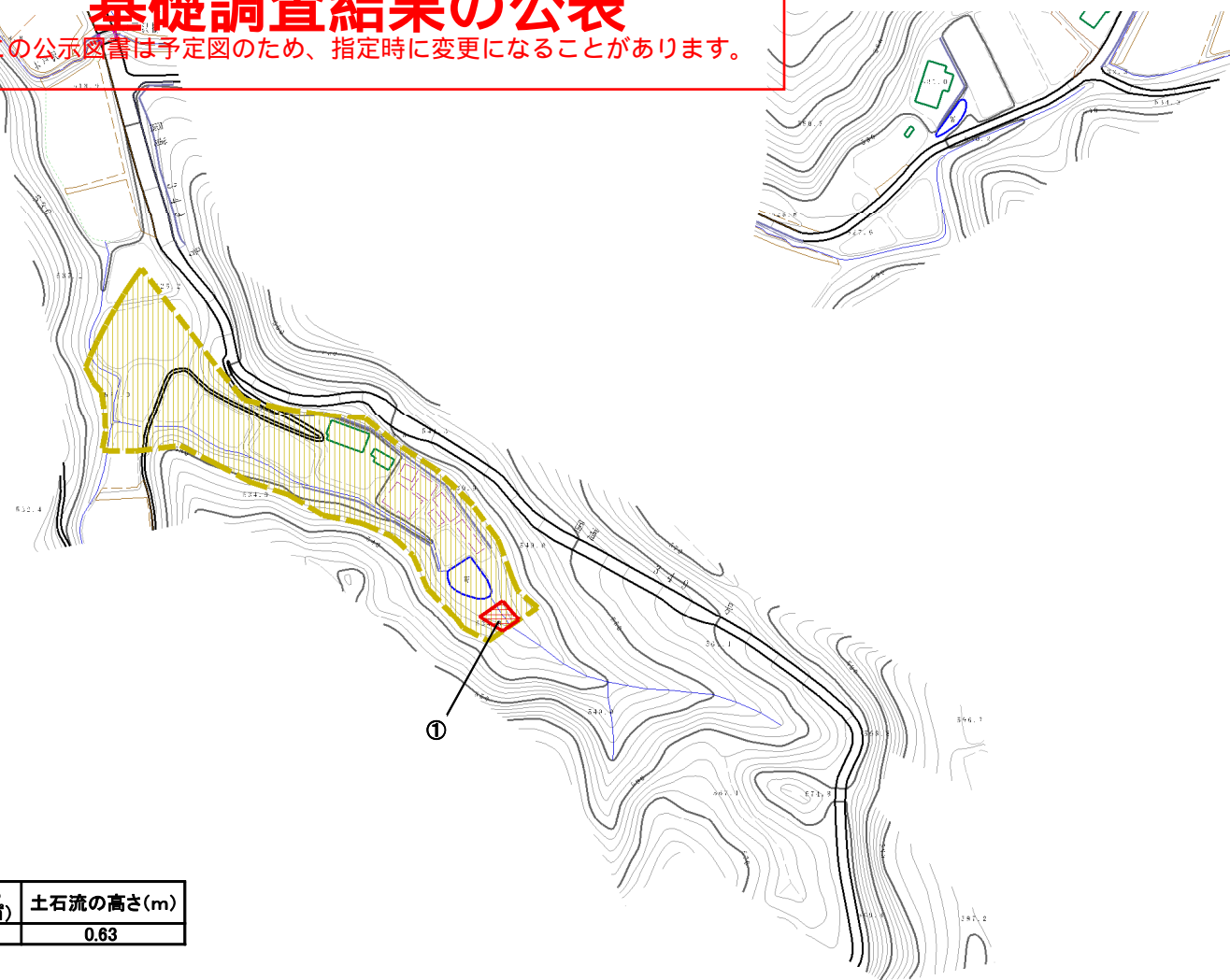
様式-1(土)

土砂災害警戒区域・土砂災害特別警戒区域 位置図

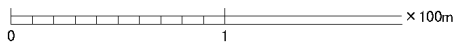
自然現象の種類	土石流
溪流番号	30484B0104
溪流名	大竹沢
所在地	福島県東白川郡鮫川村大字赤坂東野宇大竹

# 基礎調査結果の公表

\*この公示図書は予定図のため、指定時に変更になることがあります。



横断測線の区間	力の大きさのうち最大のもの(kN/m <sup>2</sup> )	土石流の高さ(m)
①	13.51	0.63



<b>様式-2(土)</b> 土砂災害警戒区域・土砂災害特別警戒区域 区域図	土砂災害警戒区域 (土砂災害防止法施行令第二条の基準に該当する区域)		縮尺 1:2,500	自然現象の種類	土石流	溪流番号	30484B0104
	土砂災害特別警戒区域 (土砂災害防止法施行令第三条の基準に該当する区域)			告示番号	公表年月日	溪流名	大竹沢
	上記以外の区域			告示年月日	平成29年6月30日	所在地	福島県東白川郡鮫川村大字赤坂東野字大竹