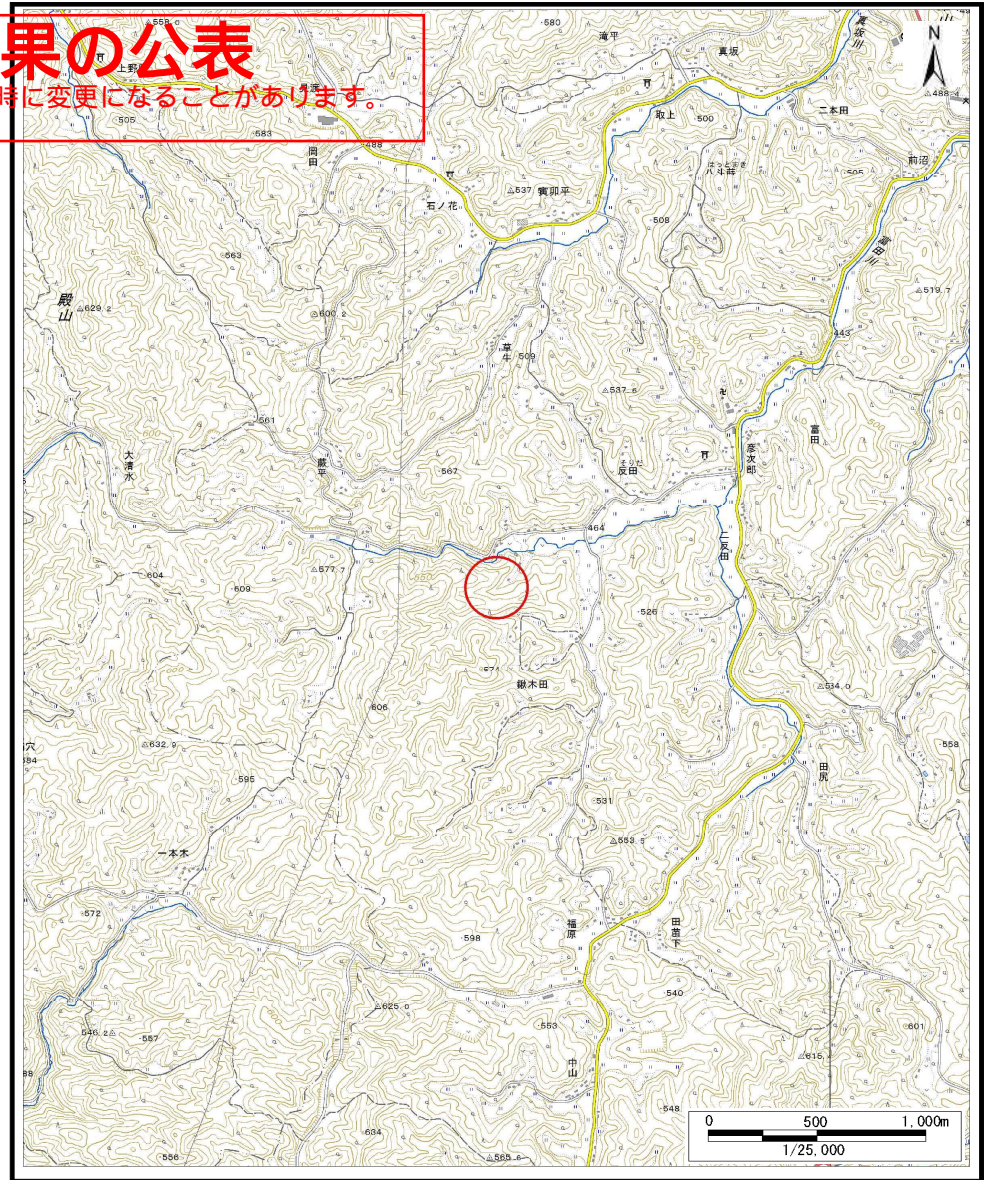
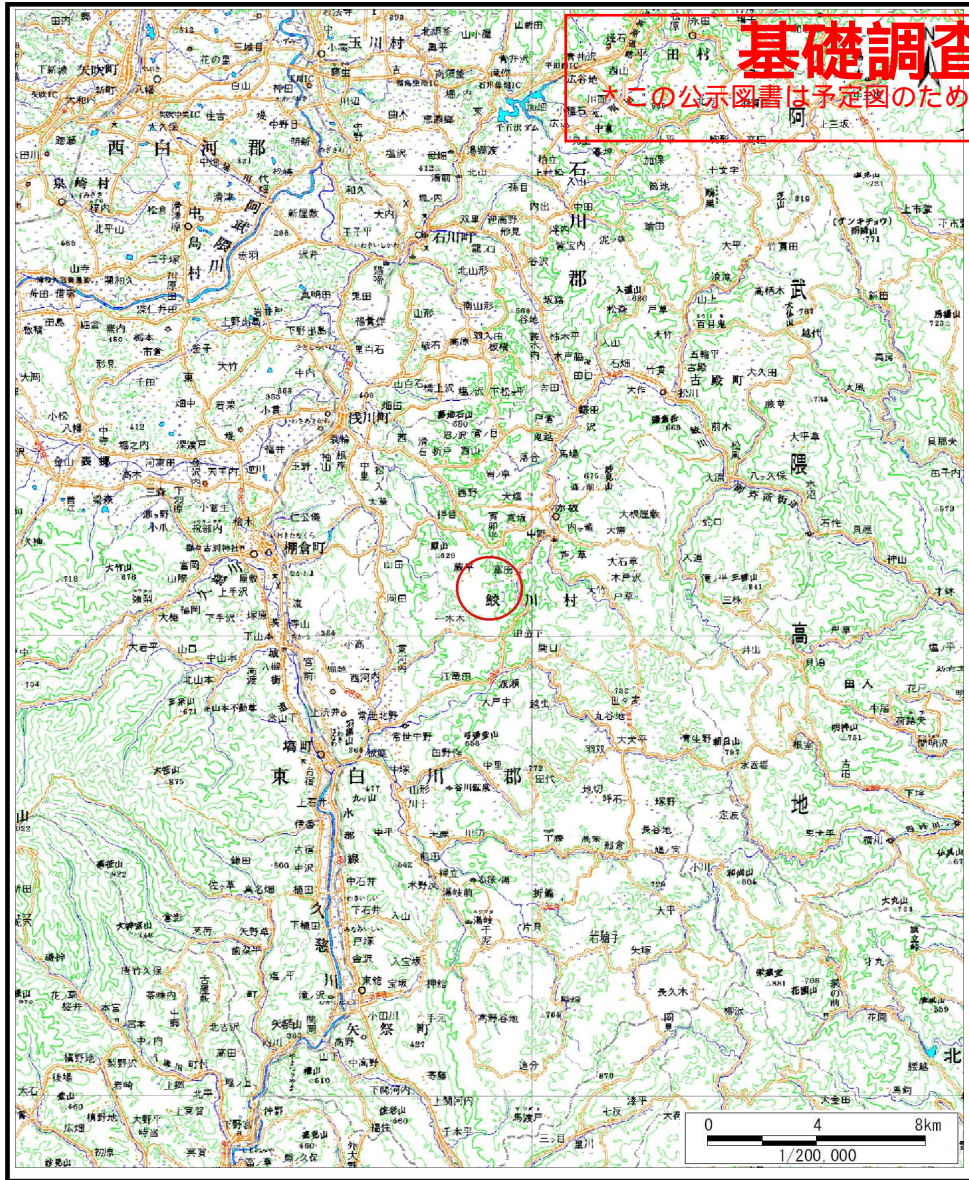


基礎調査結果の公表

大この公示図書は予定図のため、指定時に変更になることがあります。



様式-1(土)

土砂災害警戒区域・土砂災害特別警戒区域 位置図

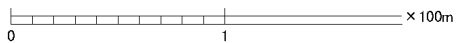
自然現象の種類	土石流
溪流番号	30484B0087
溪流名	鍛木田沢
所在地	福島県東白川郡鍛川村大字富田字鍛木田

この地図は、国土地理院長の承認を得て、同院発行の数値地図200000(地図画像)及び電子地形図25000を複製したものである。(承認番号 平28情複、第1306号)

公表年月日
平成29年6月30日

基礎調査結果の公表

* この公示図書は予定図のため、指定時に変更になることがあります。



様式-2(土) 土砂災害警戒区域・土砂災害特別警戒区域 区域図	土砂災害警戒区域 (土砂災害防止法施行令第二条の基準に該当する区域)		N 縮尺 1:2,500	自然現象 の種類 土石流	溪流番号 30484B0087
	土砂災害特別警戒区域 (土砂災害防止法 施行令第三条の 基準に該当する区 域)			告示番号 告示年月日	公表年月日 平成29年6月30日
	土石等の高さが1mを越え、 その衝撃力が50kN/m ² を越える区域			告示年月日 平成29年6月30日	所在地 福島県東白川郡鮫川村大字富田字鎌木田
	土石等の高さが1mを越え、 その衝撃力が50kN/m ² を越えない区域				
	上記以外の区域				