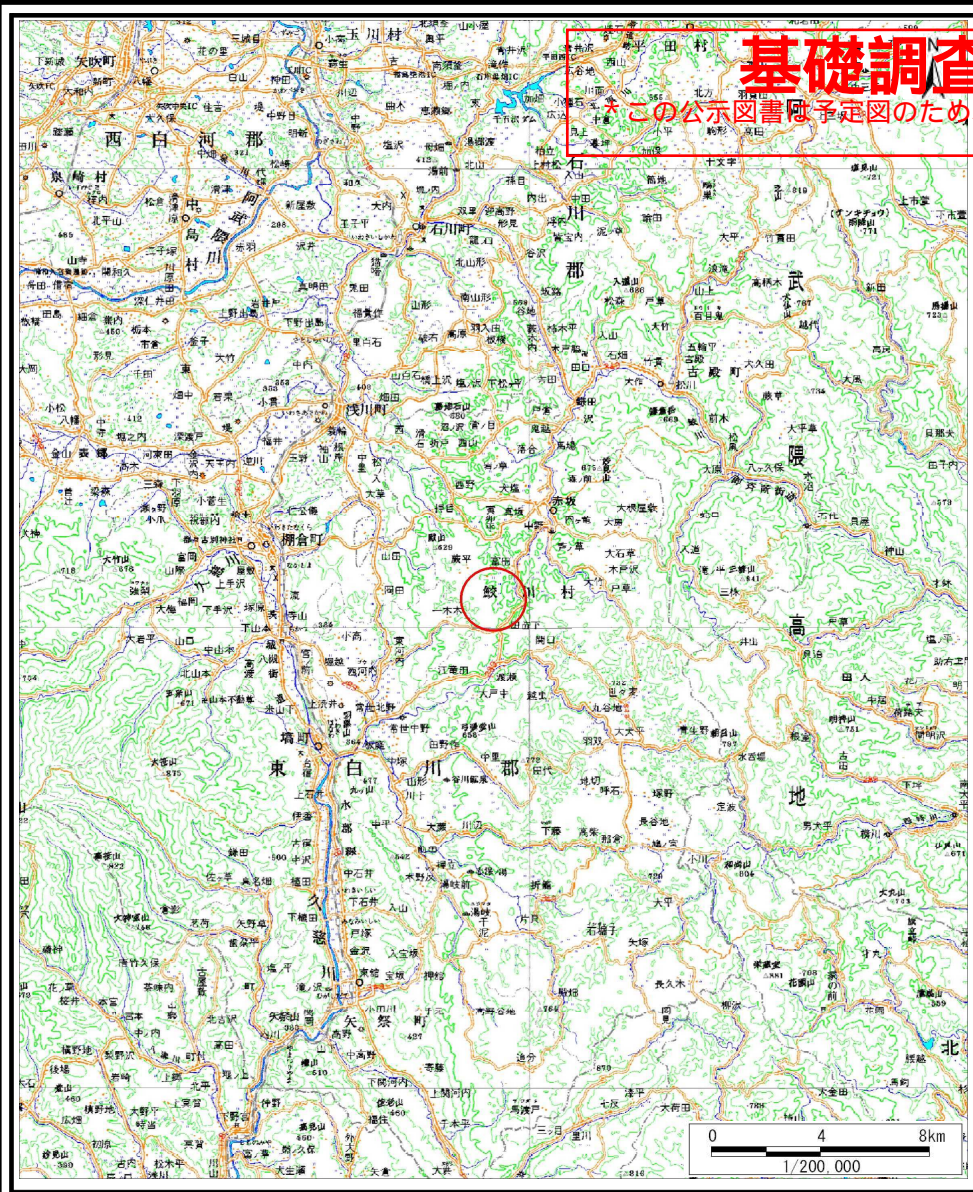
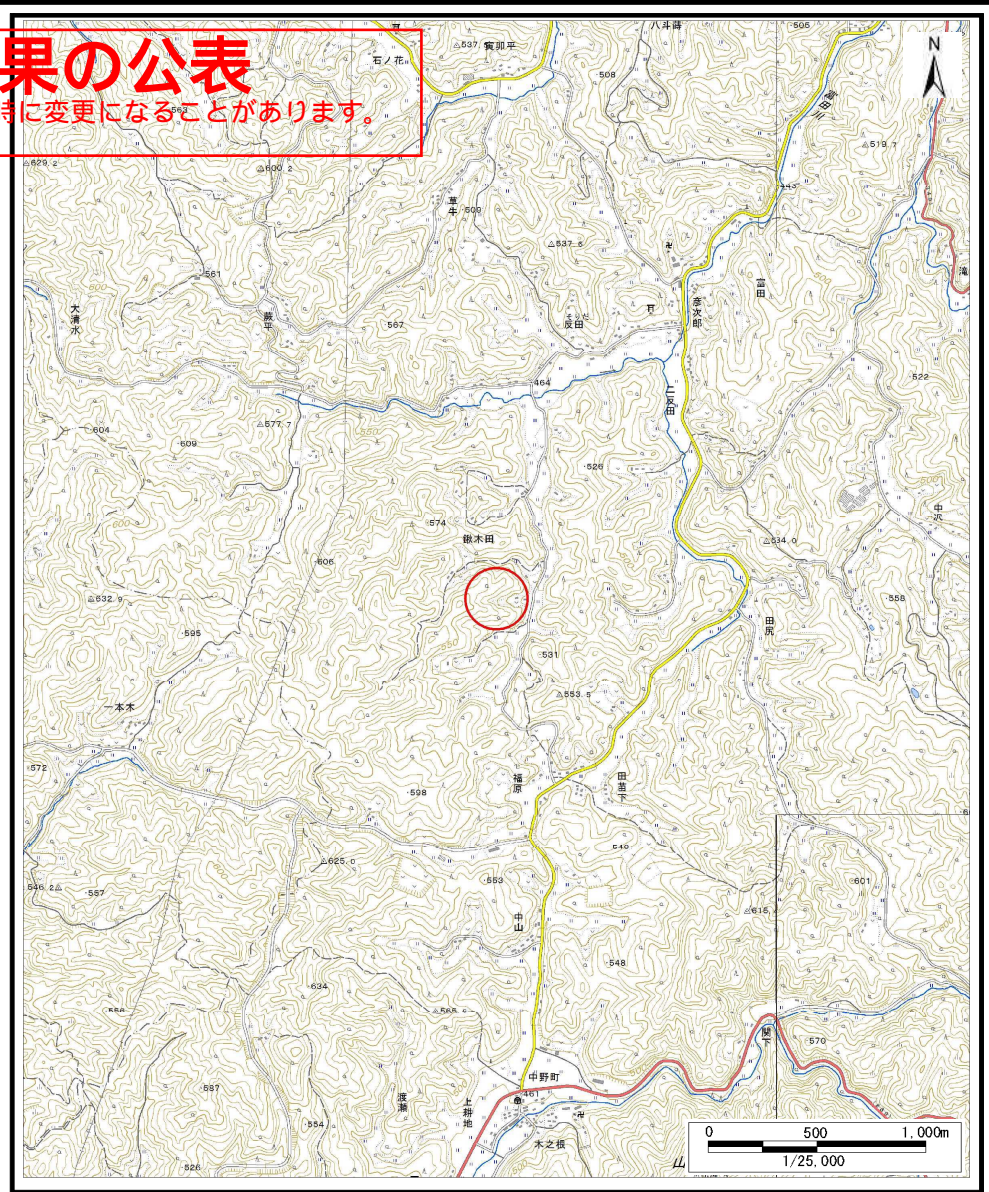


基礎調査結果の公表

この公示図書は予定図のため、指定時に変更になることがあります。



(1/200,000)



(1/25,000)

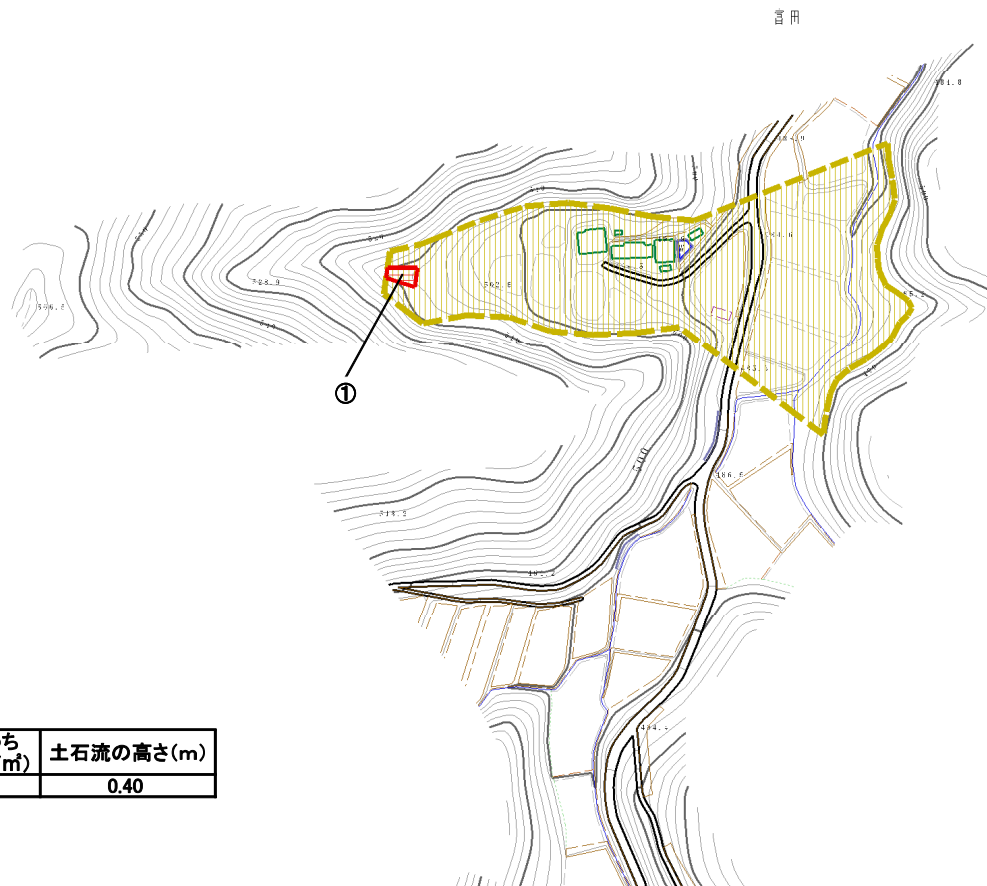
様式-1(土) 土砂災害警戒区域・土砂災害特別警戒区域 位置図	自然現象の種類	土石流
	溪流番号	30484B0089
	溪流名	鉾木田沢3号
	所在地	福島県東白川郡鉾川村大字富田字鉾木田

この地図は、国土地理院長の承認を得て、同院発行の数値地図200000(地図画像)及び電子地形図25000を複製したものである。(承認番号 平28情複、第1306号)

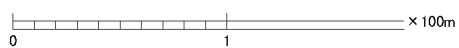
公表年月日
平成29年6月30日

基礎調査結果の公表

* この公示図書は予定図のため、指定時に変更になることがあります。



横断測線の区間	力の大きさのうち最大のもの(kN/m ²)	土石流の高さ(m)
①	16.91	0.40



様式-2(土) 土砂災害警戒区域・土砂災害特別警戒区域 区域図	土砂災害警戒区域 (土砂災害防止法施行令第二条の基準に該当する区域)		N 縮尺 1:2,500	自然現象 の種類 土石流	溪流番号 30484B0089	
	土砂災害 特別警戒区域 (土砂災害防止法 施行令第三条の 基準に該当する区 域)	土石等の高さが1mを越え、 その衝撃力が50kN/m ² を越える区域			告示番号 公表年月日	溪流名 鎌木田沢3号
	土砂災害 警戒区域 (土砂災害防止法 施行令第三条の 基準に該当する区 域)	土石等の高さが1mを越え、 その衝撃力が50kN/m ² を越えない区域 上記以外の区域		 	告示年月日 平成29年6月30日	所在地 福島県東白川郡鮫川村大字富田字鎌木田