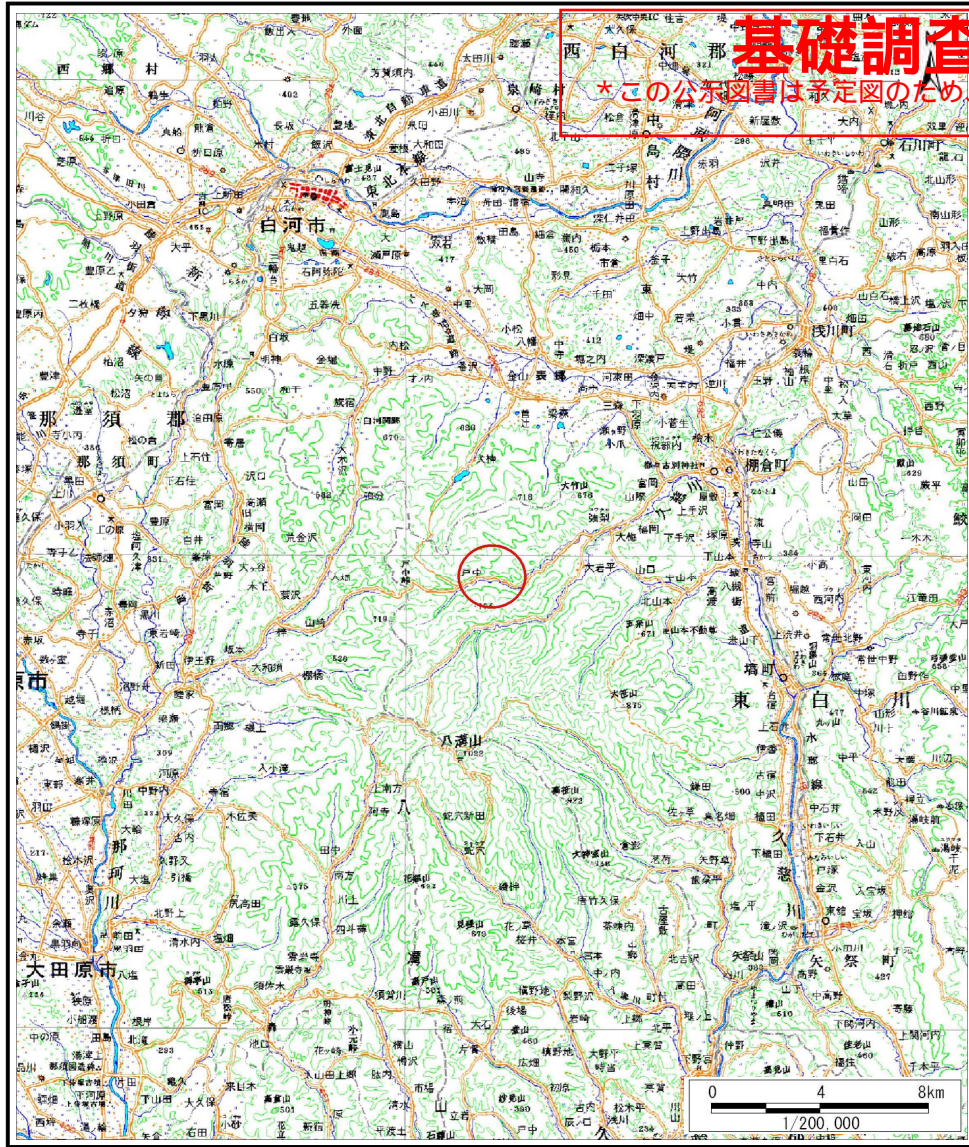


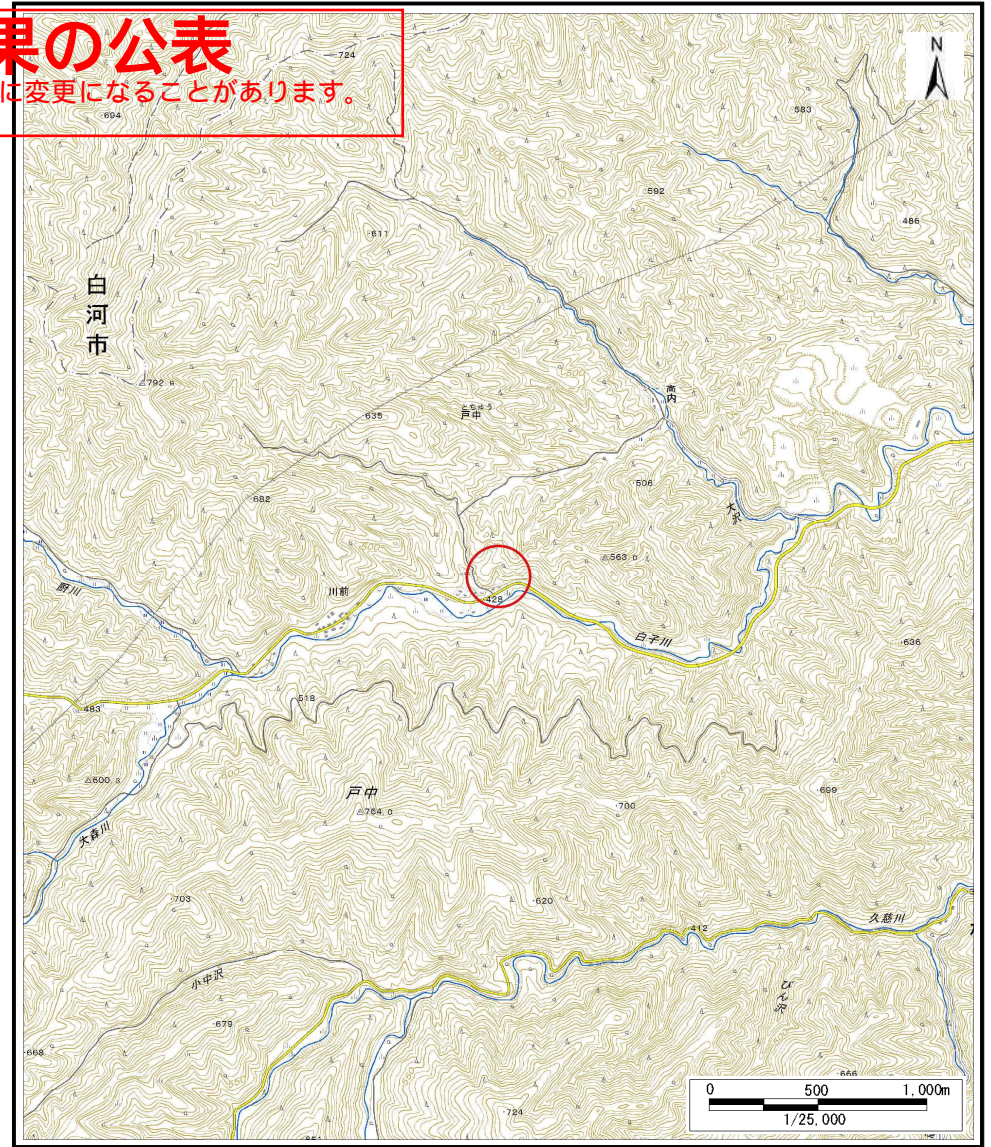
土砂災害警戒区域等の指定の公示に係る図書(その1)

基礎調査結果の公表

\*この公示図書は予定図のため、指定時に変更になることがあります。



(1/200,000)



(1/25,000)

様式-1(急)  
土砂災害警戒区域・土砂災害特別警戒区域  
位置図

自然現象の種類	急傾斜地の崩壊
箇所番号	1165
箇所名	川前1号
所在地	福島県東白川郡棚倉町大字戸中宇川前

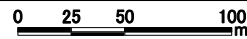
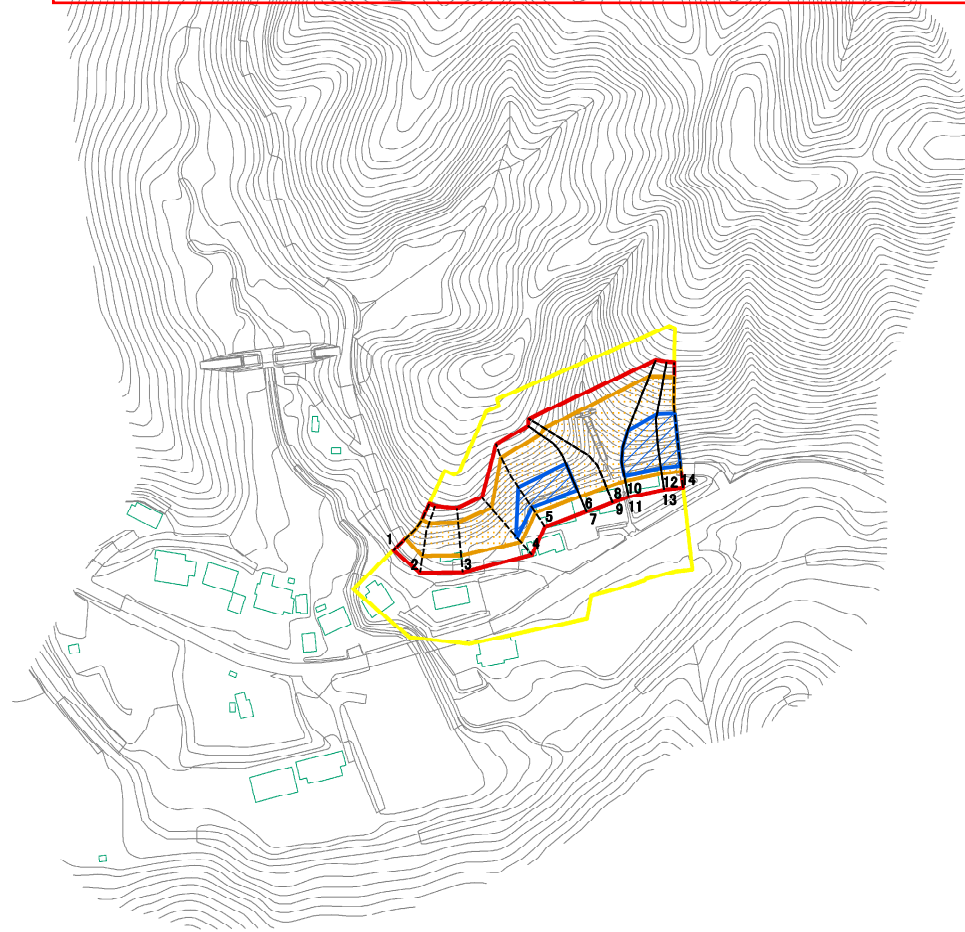
この地図は、国土地理院長の承認を得て、同院発行の数値地図200000(地図画像)及び電子地形図25000を複製したものである。(承認番号 平28情複、第1306号)

公表年月日  
平成29年6月30日

土砂災害警戒区域等の指定の公示に係る図書(その2)

# 基礎調査結果の公表

\*この公示図書は予定図のため、指定時に変更になることがあります。



図中の数字は横断測線番号を示す

<b>様式-2(急)</b> 土砂災害警戒区域・土砂災害特別警戒区域図(その1)	土砂災害警戒区域 (土砂災害防止法施行令第二条の基準に該当する区域)		N 縮尺 1:2,500	自然現象の種類	急傾斜地の崩壊	箇所番号	1165
	土砂災害特別警戒区域(土砂災害防止法施行令第三条の基準に該当する区域)			表示番号	公表年月日	箇所名	川前1号
	土砂災害警戒区域(土砂災害防止法施行令第二条の基準に該当する区域)			表示年月日	平成29年6月30日	所在地	福島県東白川郡棚倉町大字戸中字川前