

基礎調査結果の公表

※この公表図書は予定図のため、指定時に変更になることがあります。



(1/200,000)



(1/25,000)

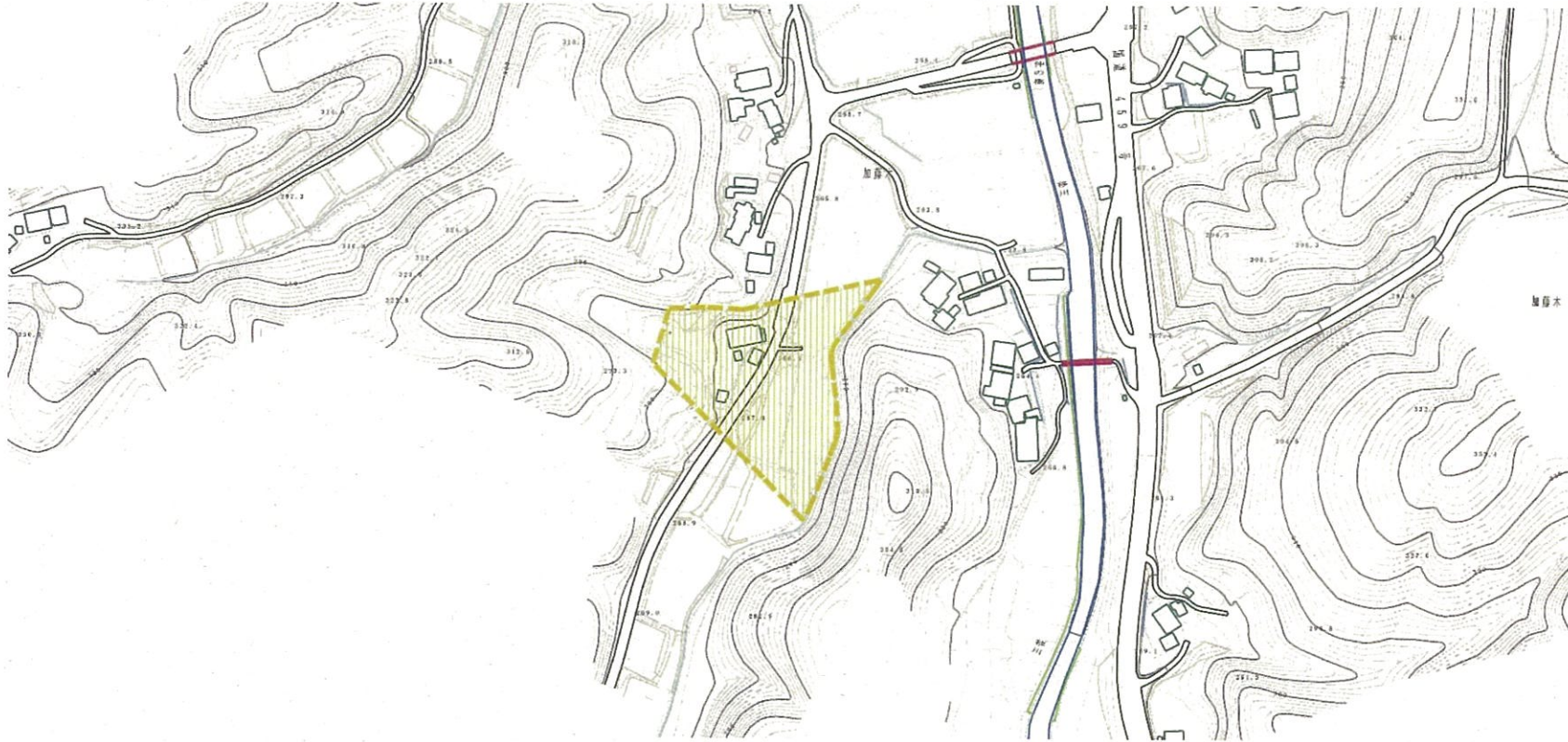
様式-1 (土)

土砂災害警戒区域・土砂災害特別警戒区域 位置図

自然現象の種類	土石流
溪流番号	10325B0092
溪流名	加藤木4
所在地	福島県二本松市上長折字加藤木

この地図は、国土地理院長の承認を得て、同院発行の数値地図200000(地図画像)及び数値地図25000(地図画像)を複製したものである。(承認番号 平28情複、第856号)

土砂災害警戒区域等の指定の公示に係る図書(その2)



特別警戒区域なし



様式-2(土)

土砂災害警戒区域・土砂災害特別警戒区域
区域図

土砂災害警戒区域
(土砂災害防止法施行令第2条の基準に該当する区域)

土砂災害
特別警戒区域
(土砂災害防止法
施行令第3条の
基準に該当する区
域)
上記以外の区域

土砂災害の高度が1mを越え、
その崩壊力が50kN/m²を越える区域

土砂災害の高度が1mを越え、
その崩壊力が50kN/m²を越えない区域

土砂災害の高度が1mを越え、
その崩壊力が50kN/m²を越えない区域

上記以外の区域

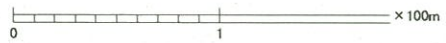
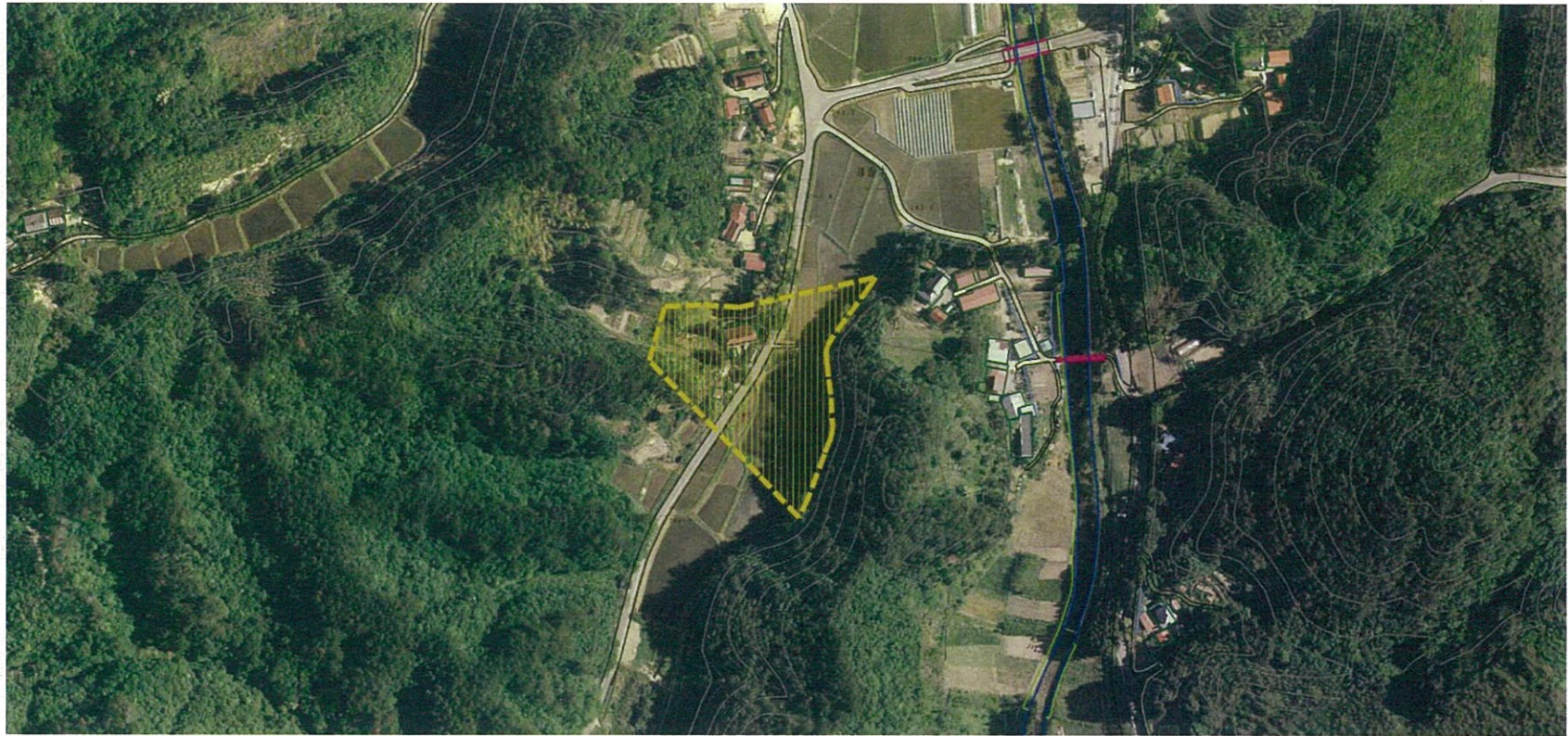
N
縮尺
1:2,500

自然現象
の種類
土石流
告示番号
告示年月日

公表日
H29.7.7

溪流番号 10325B0092
溪流名 加藤木4
所在地 福島県二本松市上長折字加藤木

参考資料(その3)



参考資料

土石災害警戒区域 (土石災害防止法施行令第2条の基準に該当する区域)	土石等の高さ1mを越え、 その衝撃力が500N/m ² を越える区域	土石災害 特別警戒区域 (土石災害防止法 施行令第2条の 基準に該当する区 域)	土石等の高さ1mを越え、 その衝撃力が500N/m ² を越えない区域	上記以外の区域
---------------------------------------	--	---	---	---------

縮尺 1:2,500



自然現象 の種類	土石流	溪流番号	10325B0092
告示番号	公表日	溪流名	加藤木4
告示年月日	H29.7.7	所在地	福島県二本松市上長折字加藤木