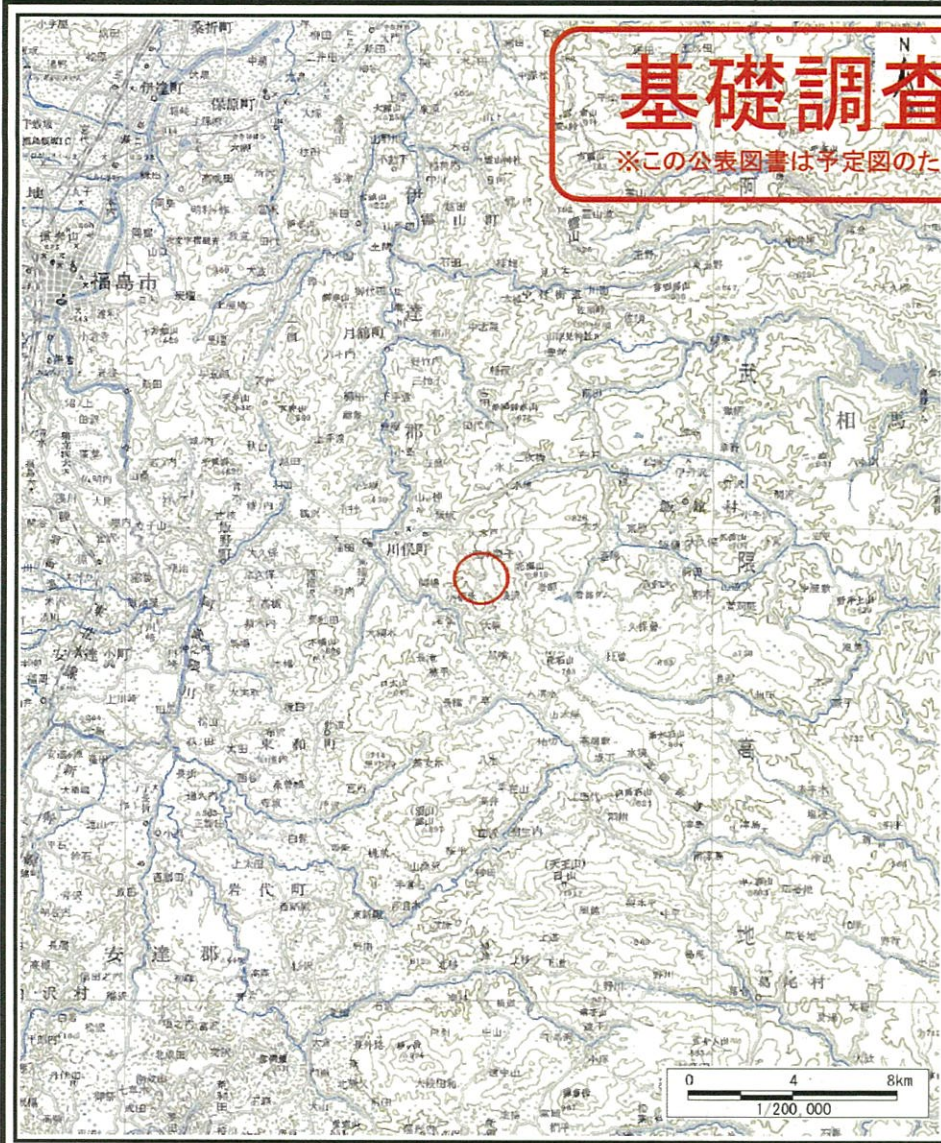
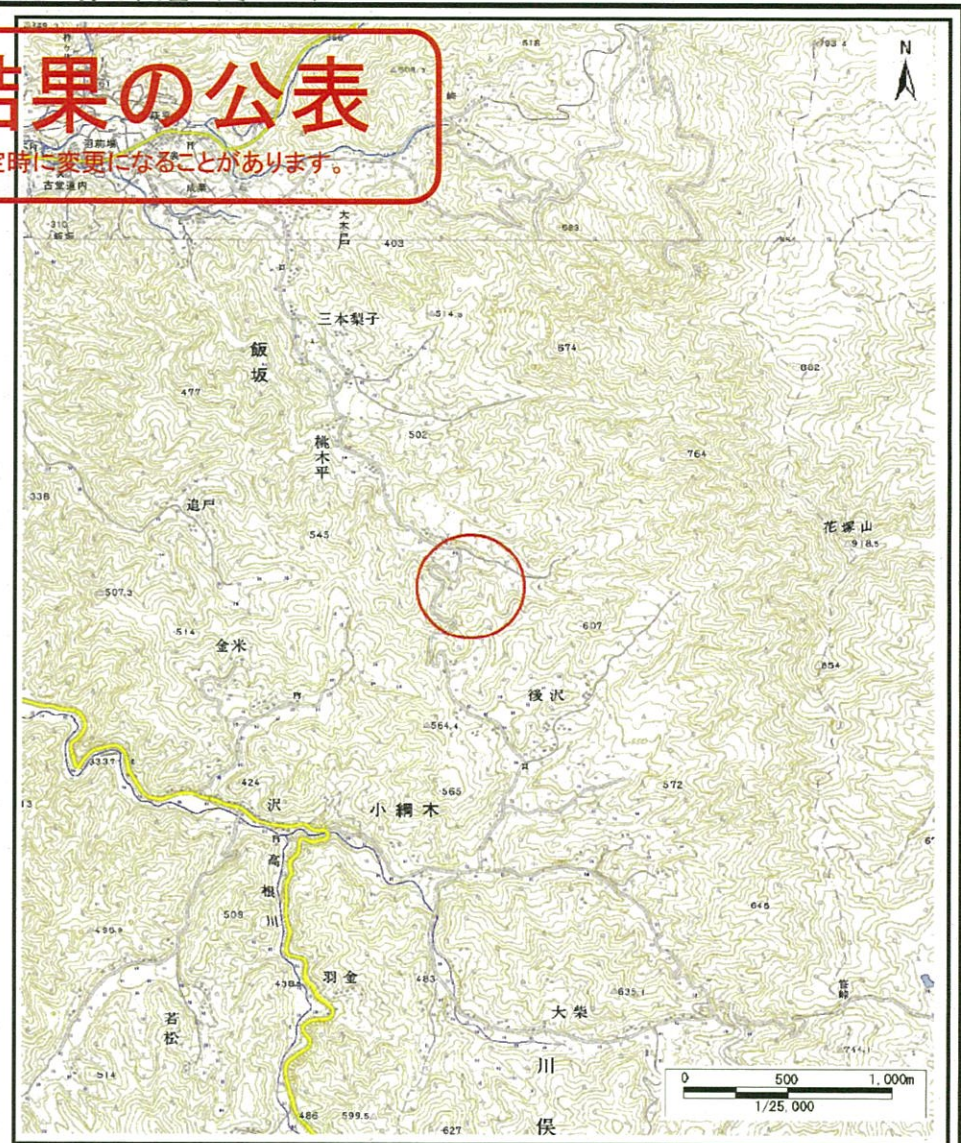


基礎調査結果の公表

※この公表図書は予定図のため、指定時に変更になることがあります。



(1/200,000)



(1/25,000)

様式-1 (土)

土砂災害警戒区域・土砂災害特別警戒区域 位置図

自然現象の種類	土石流
溪流番号	10308B0093
溪流名	大梨子沢二号
所在地	伊達郡川俣町飯坂字大梨子

この地図は、国土地理院長の承認を得て、同院発行の電子地形図25000及び電子地形図200000を複製したものである。（承認番号 平28情複、第857号）

基礎調査結果の公表

※この公表図書は予定図のため、指定時に変更になることがあります。



特別警戒区域なし



様式-2(土)

土砂災害警戒区域・土砂災害特別警戒区域図

土砂災害警戒区域
(土砂災害防止法施行令第二条の基準に該当する区域)

土砂災害
特別警戒区域
(土砂災害防止法
施行令第三条の
基準に該当する区
域)
上記以外の区域



縮尺
1:2,500



自然現象
の種類
告示番号
告示年月日

土石流
公表日
H29. 7. 7

溪流番号	10308B0093
溪流名	大梨子沢二号
所在地	伊達郡川俣町飯坂字大梨子