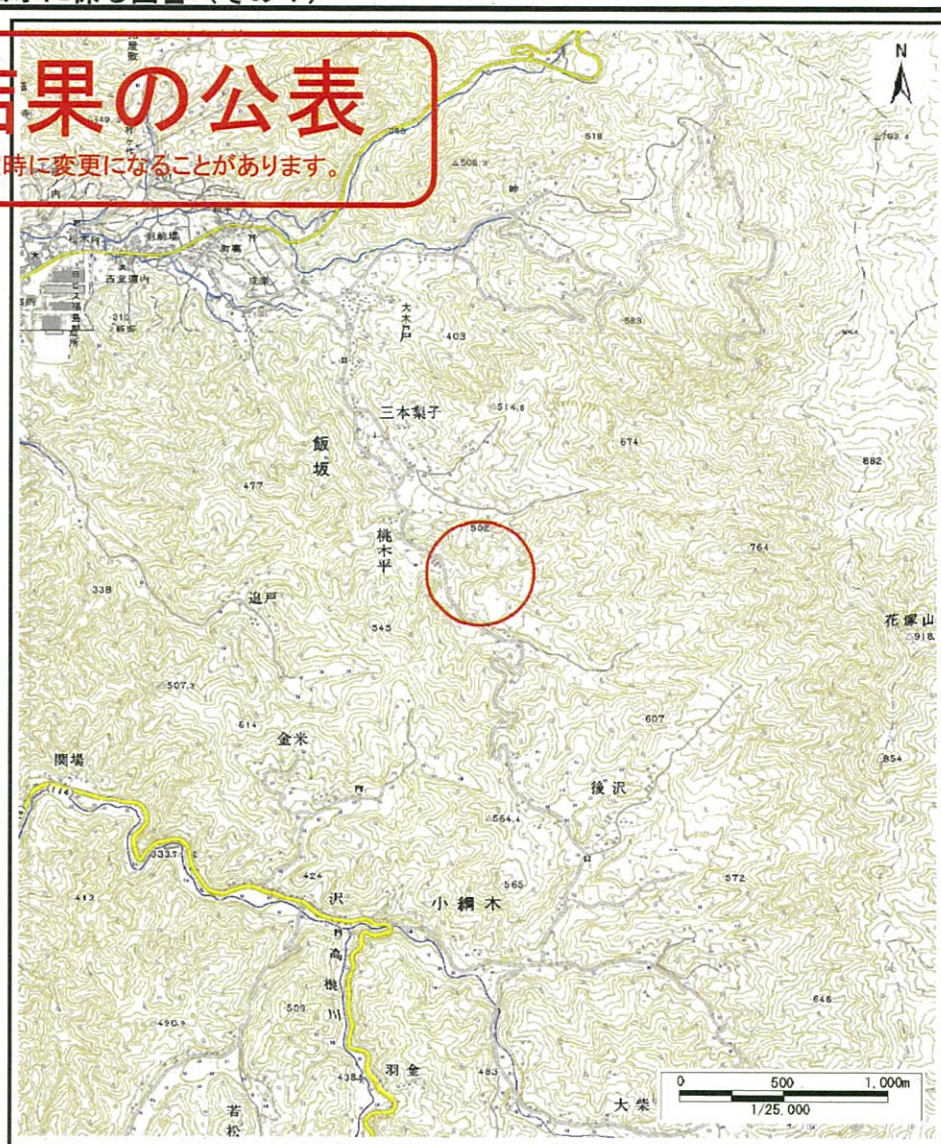
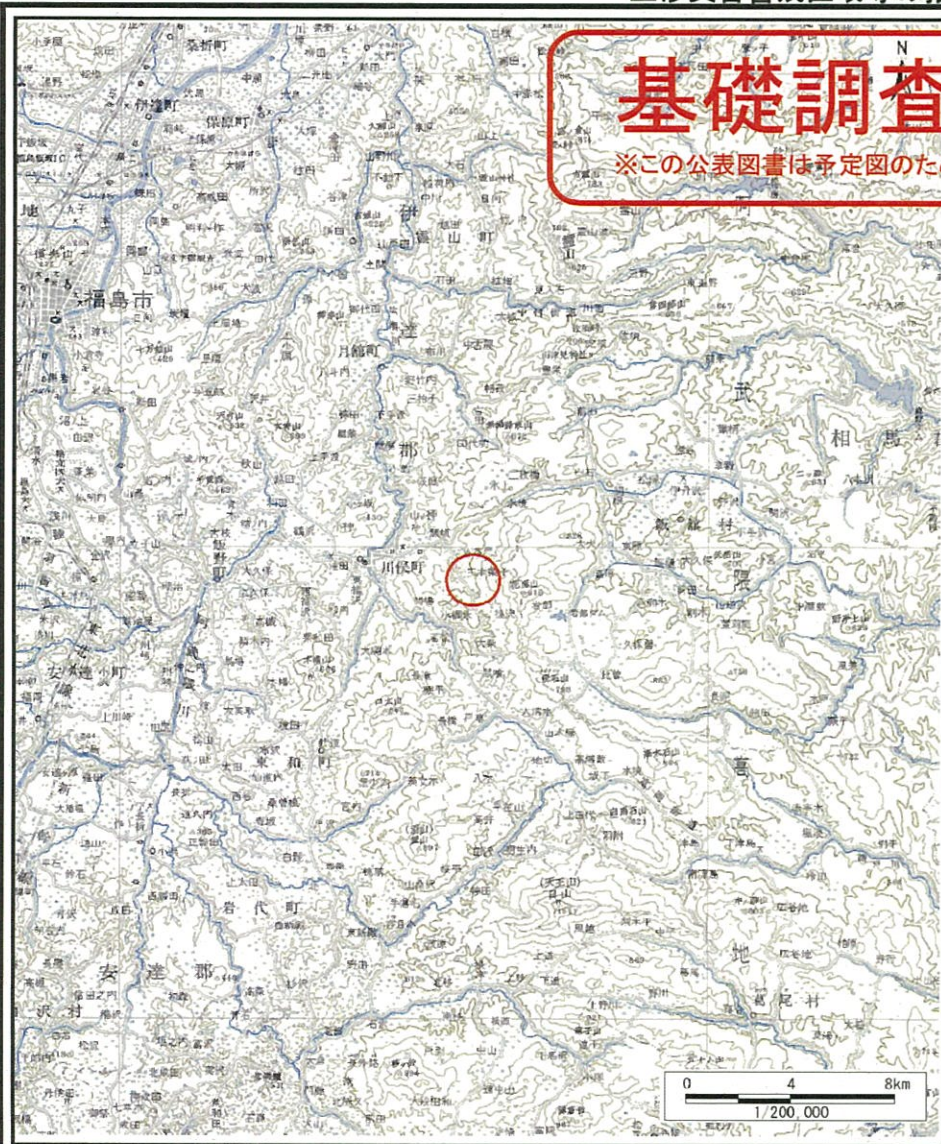


# 基礎調査結果の公表

※この公表図書は予定図のため、指定時に変更になることがあります。



様式-1 (土)

土砂災害警戒区域・土砂災害特別警戒区域 位置図

自然現象の種類	土石流
溪流番号	10308B0095
溪流名	上桃木平沢
所在地	伊達郡川俣町飯坂字上桃木平

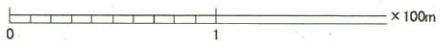
この地図は、国土地理院長の承認を得て、同院発行の電子地形図25000及び電子地形図200000を複製したものである。(承認番号 平28情複、第857号)

# 基礎調査結果の公表

※この公表図書は予定図のため、指定時に変更になることがあります。



横断測線の区間	力の大きさのうち最大のもの(kN/m <sup>2</sup> )	土石流の高さ(m)
①	13.76	0.78



様式-2(土)

土砂災害警戒区域・土砂災害特別警戒区域図

土砂災害警戒区域  
(土砂災害防止法施行令第2条の基準に該当する区域)

土砂災害特別警戒区域  
(土砂災害防止法施行令第3条の基準に該当する区域)

土砂災害警戒区域  
(土砂災害防止法施行令第2条の基準に該当する区域)

土砂災害特別警戒区域  
(土砂災害防止法施行令第3条の基準に該当する区域)

上記以外の区域

縮尺

1:2,500

縮尺

自然現象の種類

土石流

告示番号

告示年月日

H29.7.7

告示年月日

公表日

H29.7.7

公表日

溪流番号

10308B0095

溪流番号

溪流名

上桃木平沢

溪流名

所在地

伊達郡川俣町飯坂上上桃木平

所在地