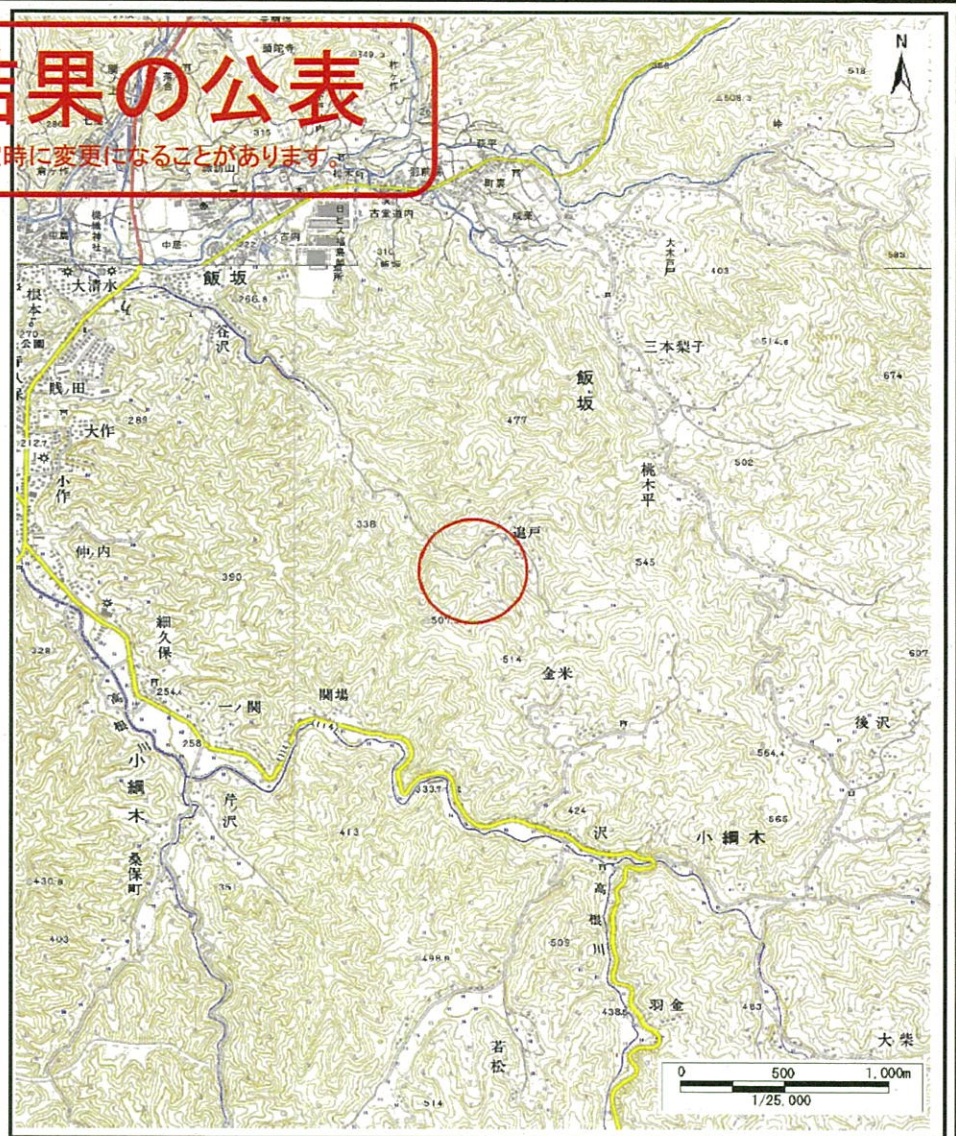
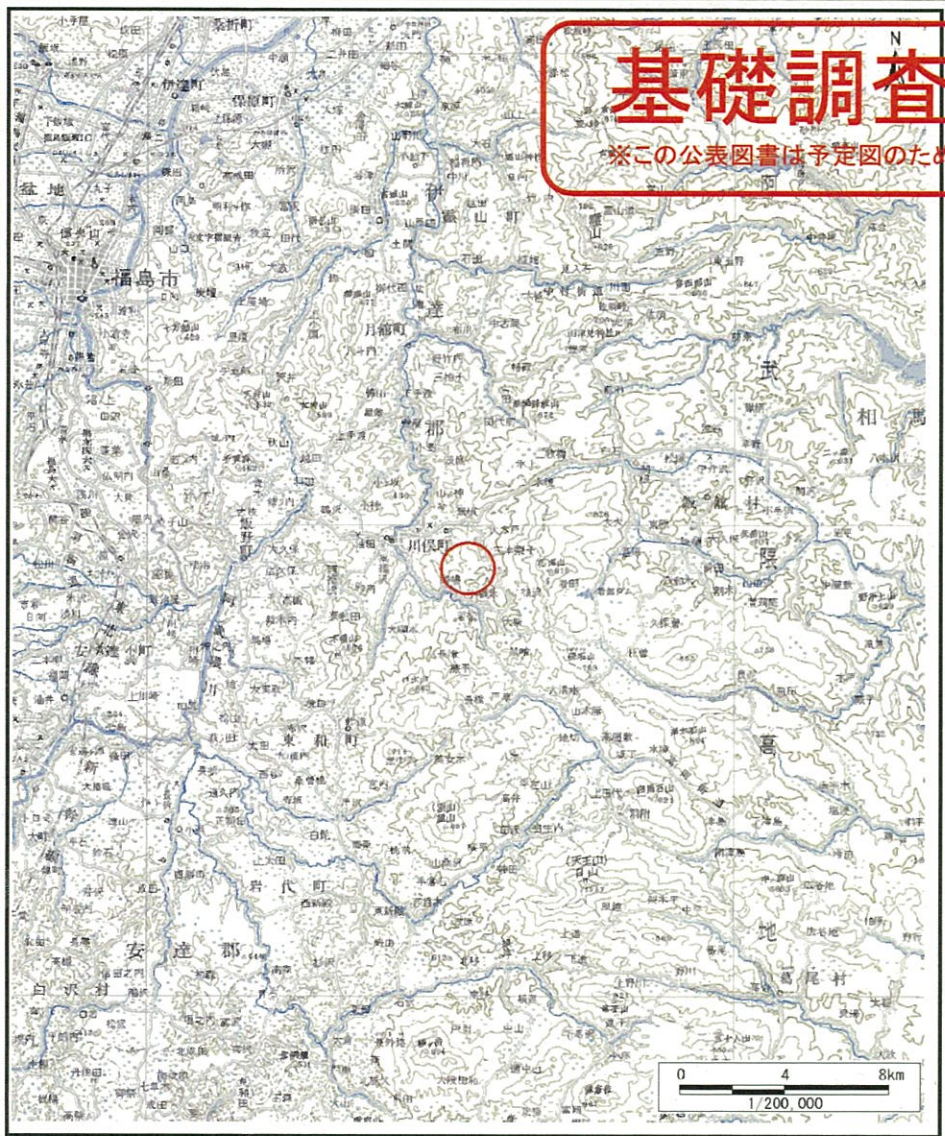


基礎調査結果の公表

※この公表図書は予定図のため、指定時に変更になることがあります。



様式-1(土)

土砂災害警戒区域・土砂災害特別警戒区域 位置図

自然現象の種類	土石流
溪流番号	10308B0105
溪流名	下追戸沢三号
所在地	伊達郡川俣町飯坂字中追戸

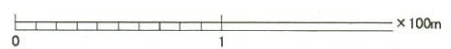
この地図は、国土地理院長の承認を得て、同院発行の電子地形図25000及び電子地形図200000を複製したものである。(承認番号 平28情複、第857号)

基礎調査結果の公表

※この公表図書は予定図のため、指定時に変更になることがあります。



横断測線の区間	力の大きさのうち最大のもの(kN/m ²)	土石流の高さ(m)
①	16.42	0.65



様式-2(土) 土砂災害警戒区域・土砂災害特別警戒区域図	土砂災害警戒区域 (土砂災害防止法施行令第二条に該当する区域)		自然現象の種類 土石流	溪流番号 10308B0105
	土砂災害特別警戒区域 (土砂災害防止法施行令第2条の基準に該当する区域)			告示番号 公表日
	土砂災害 特別警戒区域 (土砂災害防止法施行令第3条の基準に該当する区域)		告示年月日 H29.7.7	所在地 伊達郡川俣町飯坂字中追戸
	上記以外の区域		縮尺 1:2,500	