

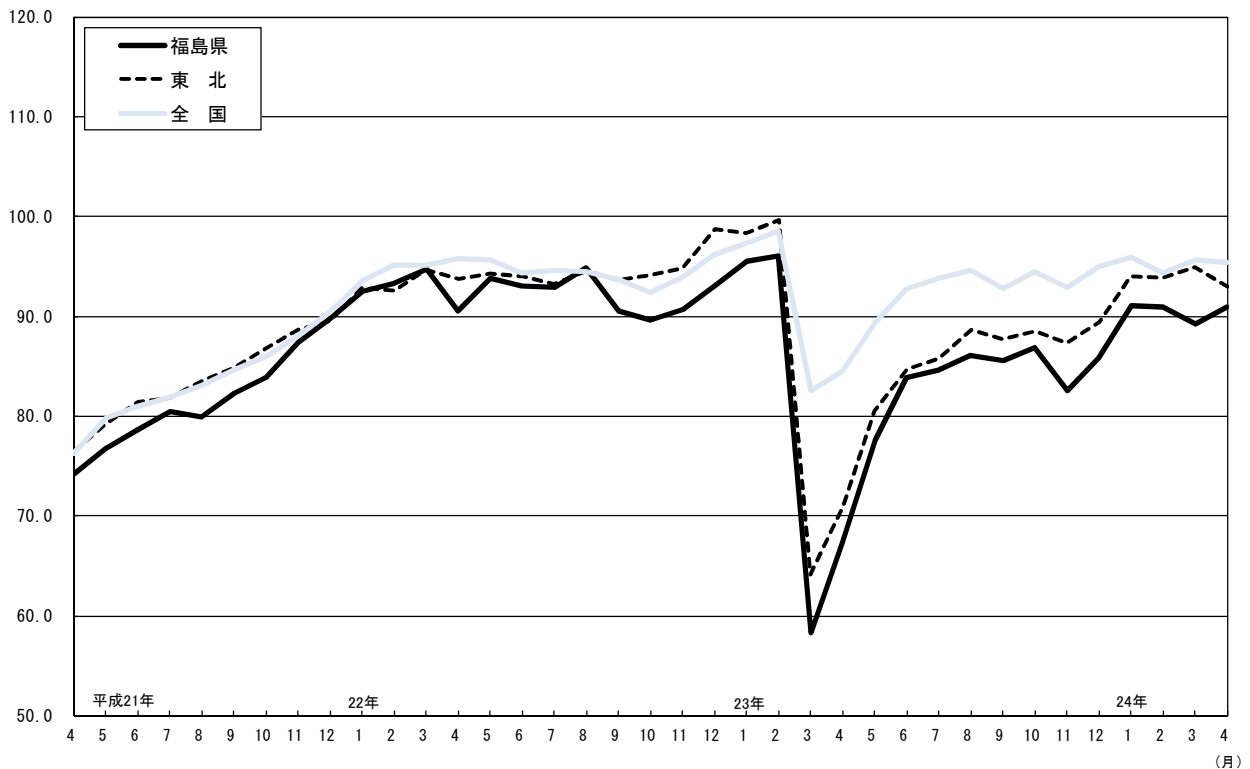
〈平成 23 年 年間補正〉

福島県鉱工業指数月報

— 平成 24 年 4 月分速報 —

福島県・東北・全国の鉱工業生産指数（季節調整済）の推移

平成 17 年 = 100.0



平成 24 年 6 月 25 日
福島県企画調整部統計課

利 用 上 の 注 意

- 1 この月報は、経済産業省生産動態統計調査、福島県鉱工業指数調査等を基に作成しています。
- 2 この月報は、平成24年4月分の速報値と平成24年3月分の確報値を掲載しています。確報値は前回公表した速報値を修正している場合があります。
- 3 ウェイトは、基準時(平成17年)の「工業統計調査」、「本邦鉱業の趨勢」の結果による産業構造を鉱工業指数用に組み替えた付加価値額、生産者出荷額及び生産者在庫額を使用しています。
- 4 数値は単位未満四捨五入を行っているため、合計と内訳が一致しない場合があります。
- 5 前年比、前期比、前年同月比及び前月比は、それぞれ対前年増減率、対前期増減率、対前年同月増減率及び対前月増減率を示しています。
- 6 平成23年年間補正を行った結果、平成23年1月分以降の指数が変更になりました（「年間補正」については「季節調整及び年間補正について」を参照）。
- 7 全国と東北の指数については、以下の資料から抜粋しています。
 全国～経済産業省『生産・出荷・在庫指数確報』 平成24年4月分
 東北～東北経済産業局『東北地域の鉱工業生産動向（速報）』 平成24年4月分
- 8 この月報の数値を他に転記するときは、『福島県鉱工業指数月報』から抜粋したことを明記してください。

鉱工業指数用語について

(1) 原指数と季節調整済指数

鉱工業指数の原指数は、データをそのまま指数にしたものであり、季節的要因(四季などの自然要因、ボーナス支給などの慣行要因、大型連休・年末年始の休日数などの制度要因等)による変動が含まれています。

季節調整済指数は、原指数から季節的要因による変動を取り除き、同じ基準で指数をみられるようにしています。

従って、直近の動向をみる場合は季節調整済指数の前月(期)比を使用し、長期的な動向をみる場合は原指数の前年同月(期)比を使用します。

(2) 財別分類の定義

分 類	定 義
最終需要財	生産活動から離れて最終製品となるもの
投資財	企業の資本形成に向けられるもの
資本財	設備投資に向けられるもの…産業用ロボット、金属工作機械等
建設財	建設投資に用いられるもの…鉄骨、セメント等
消費財	家計で消費されるもの
耐久消費財	想定耐用年数が1年以上のもの…液晶テレビ、デジタルカメラ等
非耐久消費財	想定耐用年数が1年未満で、比較的購入単価が安いもの…食料品、着衣等
生産財	原材料・燃料として生産活動に再投入されるもの
鉱工業用生産財	鉱工業の生産工程に再投入されるもの…自動車車体部品、合成繊維等
その他生産財	鉱工業以外の生産活動に再投入されるもの…農薬等

(3) 寄与度

その業種の増減が、全体の伸び率を何%押し上げ(引き下げ)ているかを示したもの

$$\frac{\text{その業種のウェイト} \times \{\text{当月(当期)指数} - \text{前月(前期)指数}\}}{\text{総合指数のウェイト} \times \text{前月(前期)指数}} \times 100(\%)$$

季節調整及び年間補正について

- 1 季節調整は、米国商務省センサス局が開発した X-12-ARIMA により行っています。
- 2 鉱工業指数における季節調整済指数系列は、季節要因に加え、曜日・祝祭日要因、うるう年要因によっても調整されています（在庫指数については、季節要因のみ）。

季節調整済指数＝原指数÷（季節・曜日・祝祭日・うるう年指数）

- 3 年間補正は、年に 1 回、過去に公表した数値を見直すものです。原指数について毎月の集計に漏れたデータ等を反映させ、季節指数を再計算します。また、修正された原指数と新たな季節指数を使って、季節調整済指数を再計算します。

東日本大震災に関わる平成 24 年 4 月分の鉱工業指数の集計について

- 1 平成 24 年 4 月分の鉱工業指数の作成にあたって、調査票未提出事業所等について以下 2 から 4 のとおりの対応とした。
- 2 経済産業省生産動態統計調査のデータ
経済産業省において、県内の対象事業所のうち震災により調査票が未提出となっている事業所に対し、4 月分調査票提出の可否、生産活動への影響等のヒアリングを実施した。その結果、県内対象事業所の約 2%が提出不可及び連絡の取れない事業所であり、以下の処理を行った。
 - (1) 調査票の提出ができないとした事業所
→ヒアリングにより個別に得られた情報を元に推計値を作成
 - (2) 連絡が取れなかった事業所
→生産等のデータを「0」として処理
- 3 福島県鉱工業指数調査のデータ
福島県が調査を行っている鉱工業指数調査において、対象事業所のうち約 3%の連絡の取れない事業所について、生産等のデータを「0」として処理した。
- 4 所管外データ
データの所管部署で作成した数値を使用した。
なお、収集できないデータはなかった。

目 次

利用上の注意	i
季節調整及び年間補正について	ii
東日本大震災に関わる平成24年4月分の鉱工業指数の集計について	ii
1 月報	
(1) 概 況	1
(2) 業種別の動向	2
2 指数の推移	
(1) 月別指数（季節調整済）の推移	3
(2) 四半期指数の推移	3
(3) 主要業種の指数（季節調整済）の推移	4
(4) 財別分類指数（季節調整済）の推移	5
3 統計表	
(1) 福島県・東北・全国の鉱工業指数	6
(2) 福島県の業種別生産指数	7
(3) 福島県の業種別出荷指数	9
(4) 福島県の業種別在庫指数	11
(5) 福島県の財別生産指数	13
(6) 福島県の財別出荷指数	14
(7) 福島県の財別在庫指数	15

ホームページアドレス、次回の公表予定日および問い合わせ先……裏表紙をご覧ください。

平成 24 年 4 月分速報

生産指数

前月比(季節調整済指数)	1.8%の上昇
前年同月比(原指数)	34.9%の上昇

(1) 概 況

平成24年4月の福島県の鉱工業指数(季節調整済指数)は、生産が90.9で前月比+1.8%と3か月ぶりの上昇、出荷が91.3で前月比+2.4%と2か月ぶりの上昇、在庫が120.9で前月比△3.0%と3か月連続の低下となった。

生産を業種別にみると、木材・木製品工業(+56.7%)、非鉄金属工業(+41.0%)、電気機械工業(+30.2%)、精密機械工業(+21.5%)など13業種が上昇し、情報通信機械工業(△17.0%)、印刷業(△12.4%)、鉄鋼業(△8.0%)、金属製品工業(△7.3%)など7業種が低下した(括弧内は前月比)。

生産の上昇に寄与した業種は、化学工業、精密機械工業等であった。

また、原指数は、生産が84.3で前年同月比+34.9%と2か月連続の上昇、出荷が84.9で前年同月比+32.7%と2か月連続の上昇、在庫が120.7で前年同月比+53.0%と9か月連続の上昇となった。

	季節調整済指数			原指数		
	24年3月	24年4月	前月比	23年4月	24年4月	前年同月比
生産	89.3	90.9	1.8%	62.5	84.3	34.9%
出荷	89.2	91.3	2.4%	64.0	84.9	32.7%
在庫	124.6	120.9	△3.0%	78.9	120.7	53.0%

生産の上昇に寄与した主な業種

業種	寄与度	季節調整済指数		
		24年3月	24年4月	前月比
化学工業	1.892%	85.9	99.2	15.5%
精密機械工業	1.085%	107.2	130.3	21.5%

(2) 業種別の動向

I 生産の動向 季節調整済指数 対前月比 **1.8%** 原指数 対前年同月比 **34.9%**

□□□上昇した主な業種□□□		
	季節調整済指数 対前月比 (寄与度)	原指数 対前年同月比
化学工業	15.5% (1.892%)	43.4%
精密機械工業	21.5% (1.085%)	16.6%
非鉄金属工業	41.0% (1.024%)	221.7%
輸送機械工業	11.5% (0.802%)	76.5%
□□□低下した主な業種□□□		
	季節調整済指数 対前月比 (寄与度)	原指数 対前年同月比
情報通信機械工業	△ 17.0% (△ 4.735%)	16.5%
食料品・たばこ工業	△ 3.9% (△ 0.246%)	155.1%
金属製品工業	△ 7.3% (△ 0.210%)	30.2%
印刷業	△ 12.4% (△ 0.140%)	35.4%

II 出荷の動向 季節調整済指数 対前月比 **2.4%** 原指数 対前年同月比 **32.7%**

□□□上昇した主な業種□□□		
	季節調整済指数 対前月比 (寄与度)	原指数 対前年同月比
化学工業	16.3% (1.288%)	25.5%
輸送機械工業	12.6% (0.909%)	80.0%
精密機械工業	27.6% (0.905%)	21.9%
食料品・たばこ工業	11.2% (0.738%)	227.3%
□□□低下した主な業種□□□		
	季節調整済指数 対前月比 (寄与度)	原指数 対前年同月比
情報通信機械工業	△ 8.9% (△ 2.449%)	14.3%
電気機械工業	△ 10.5% (△ 0.438%)	△ 17.9%
ゴム、皮革製品工業	△ 4.7% (△ 0.183%)	27.4%
金属製品工業	△ 6.6% (△ 0.158%)	35.1%

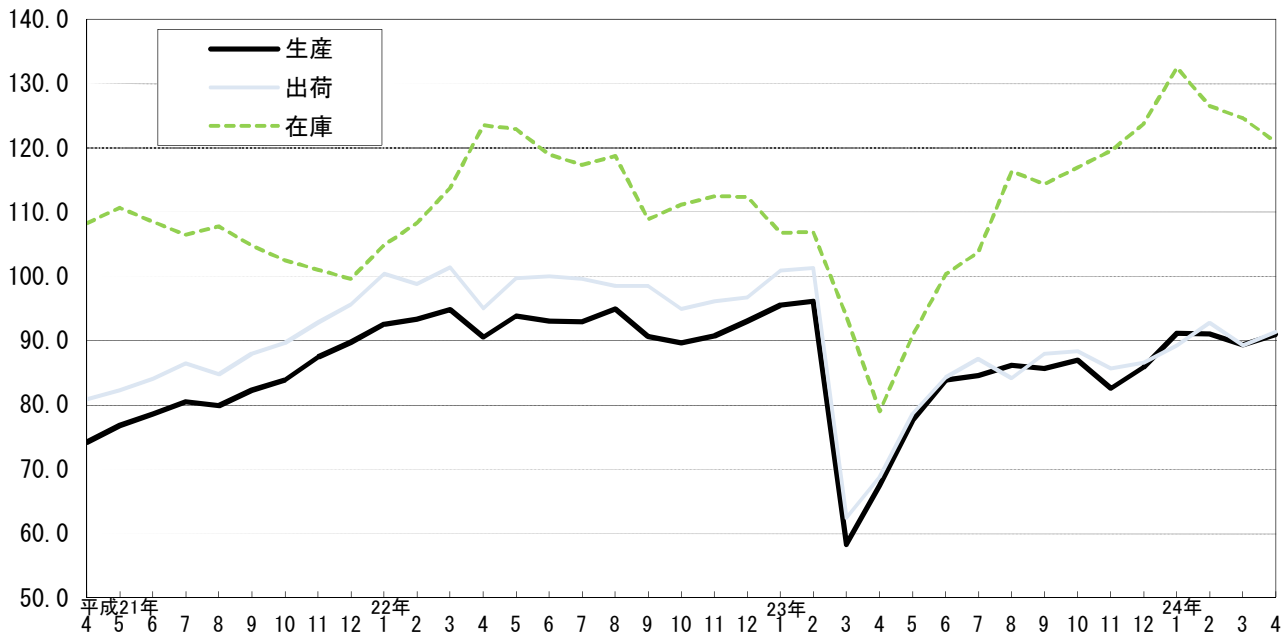
III 在庫の動向 季節調整済指数 対前月比 **△ 3.0%** 原指数 対前年同月比 **53.0%**

□□□上昇した主な業種□□□		
	季節調整済指数 対前月比 (寄与度)	原指数 対前年同月比
非鉄金属工業	28.2% (0.923%)	22.4%
化学工業	3.1% (0.568%)	57.5%
ゴム、皮革製品工業	4.5% (0.193%)	△ 10.9%
その他製品工業	26.9% (0.179%)	0.0%
□□□低下した主な業種□□□		
	季節調整済指数 対前月比 (寄与度)	原指数 対前年同月比
食料品・たばこ工業	△ 17.6% (△ 1.933%)	2697.8%
情報通信機械工業	△ 7.5% (△ 1.074%)	19.6%
電子部品・デバイス工業	△ 4.8% (△ 1.012%)	51.5%
窯業・土石製品工業	△ 2.1% (△ 0.283%)	43.1%

2 指数の推移

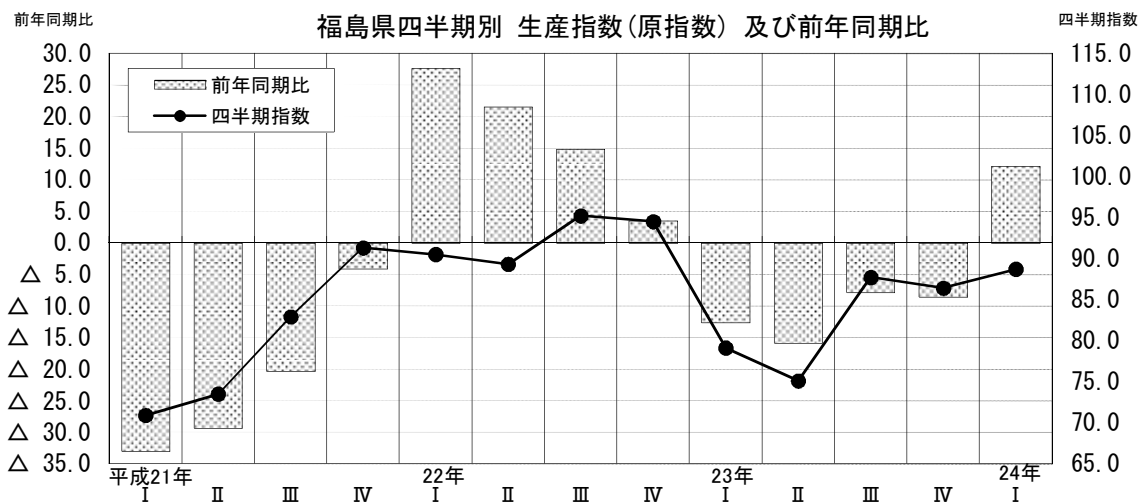
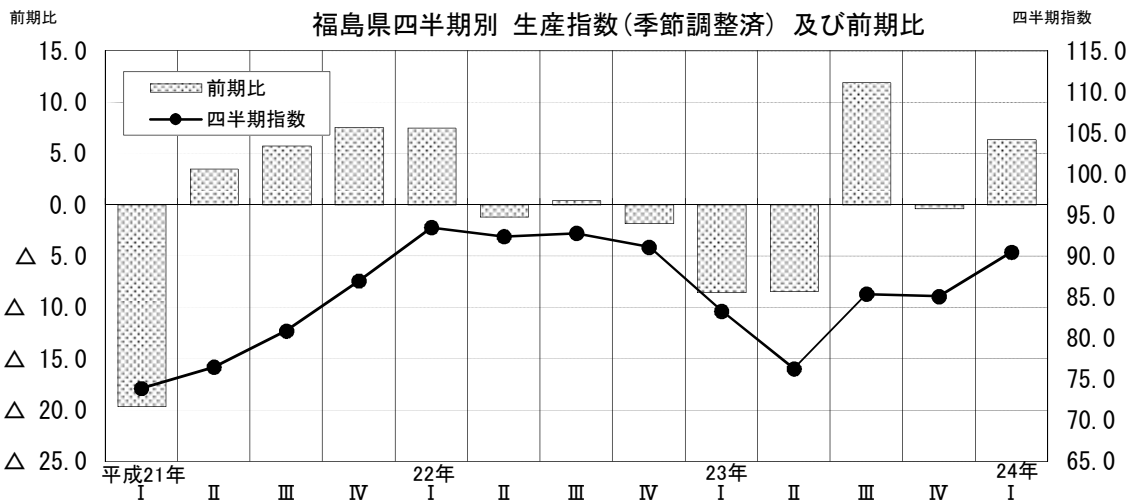
(1) 月別指数(季節調整済)の推移

平成17年=100.0



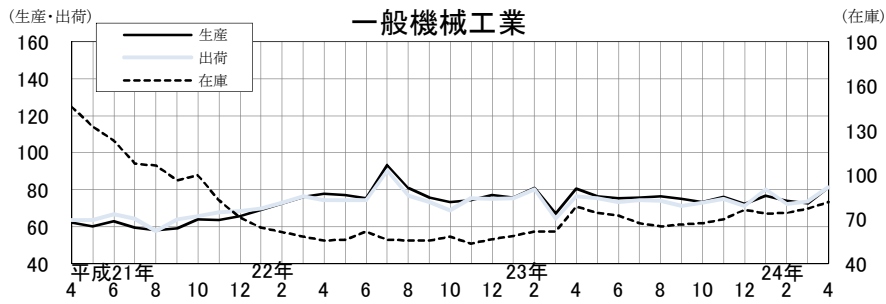
(2) 四半期指数の推移

平成17年=100.0



(3) 主要業種の指数(季節調整済)の推移

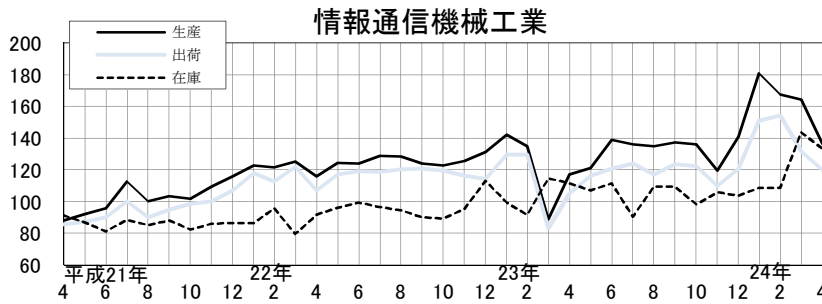
平成17年=100.0



生産指数 前月比 11.8%
3か月ぶり上昇

出荷指数 前月比 10.7%
2か月連続上昇

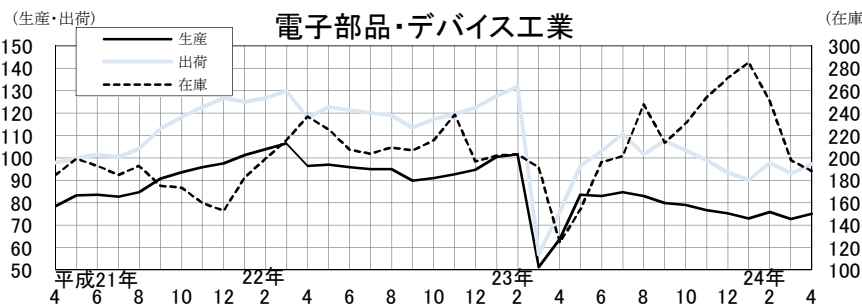
在庫指数 前月比 5.4%
3か月連続上昇



生産指数 前月比 Δ 17.0%
3か月連続低下

出荷指数 前月比 Δ 8.9%
2か月連続低下

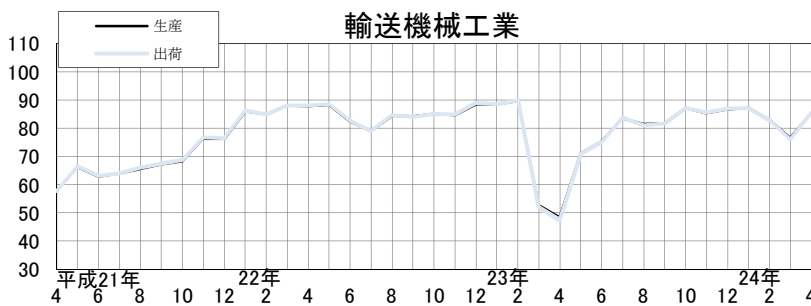
在庫指数 前月比 Δ 7.5%
4か月ぶり低下



生産指数 前月比 3.0%
2か月ぶり上昇

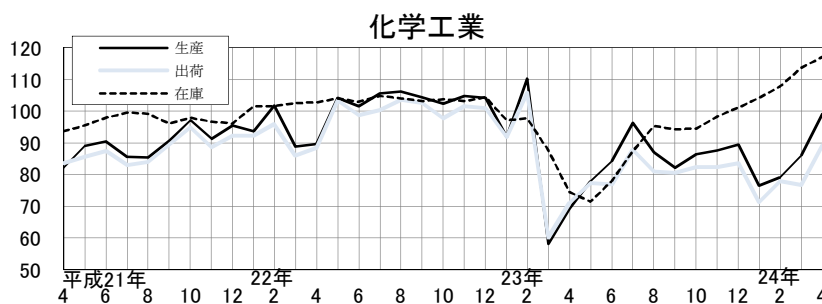
出荷指数 前月比 4.4%
2か月ぶり上昇

在庫指数 前月比 Δ 4.8%
3か月連続低下



生産指数 前月比 11.5%
3か月ぶり上昇

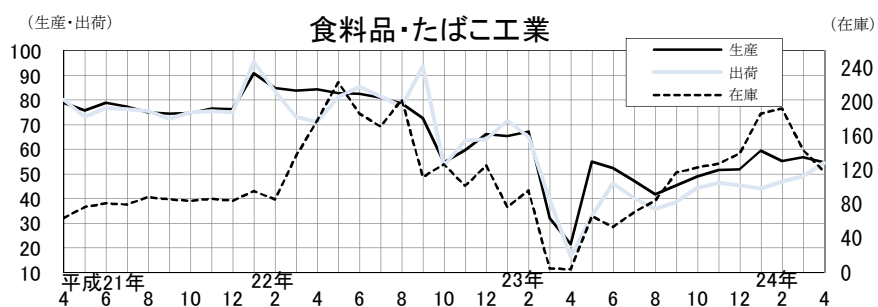
出荷指数 前月比 12.6%
3か月ぶり上昇



生産指数 前月比 15.5%
3か月連続上昇

出荷指数 前月比 16.3%
2か月ぶり上昇

在庫指数 前月比 3.1%
7か月連続上昇



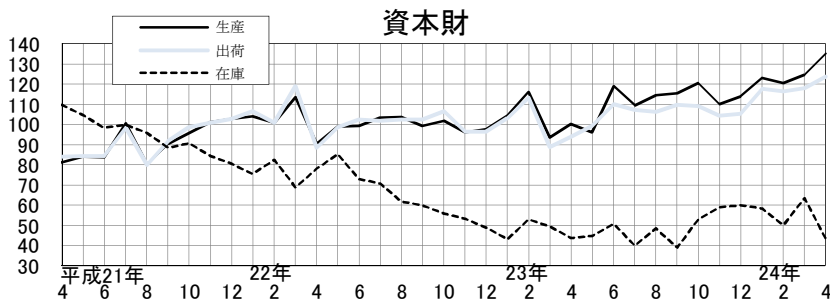
生産指数 前月比 Δ 3.9%
2か月ぶり低下

出荷指数 前月比 11.2%
3か月連続上昇

在庫指数 前月比 Δ 17.6%
2か月連続低下

(4) 財別分類指数(季節調整済)の推移

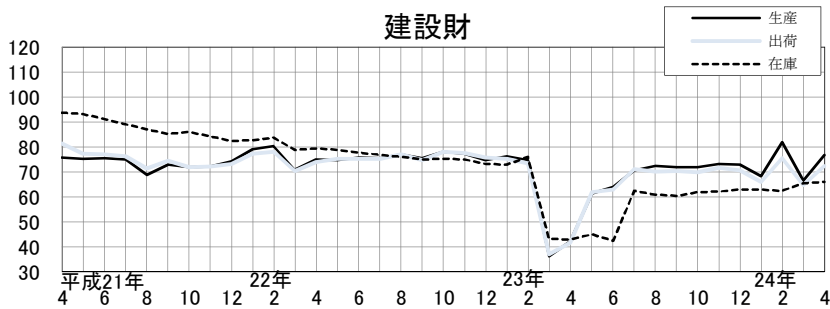
平成17年=100.0



生産指数 前月比 8.4%
2か月連続上昇

出荷指数 前月比 4.7%
2か月連続上昇

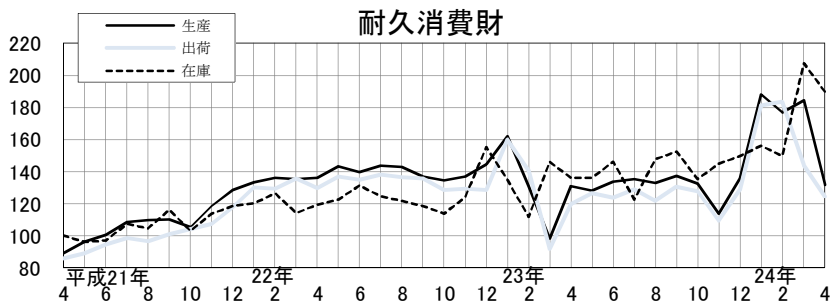
在庫指数 前月比 Δ 31.4%
2か月ぶり低下



生産指数 前月比 15.3%
2か月ぶり上昇

出荷指数 前月比 11.7%
2か月ぶり上昇

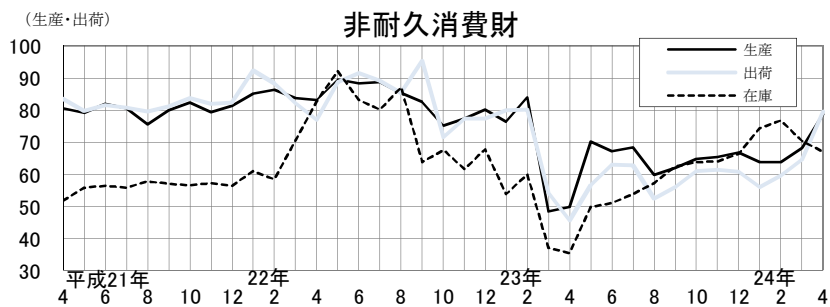
在庫指数 前月比 0.6%
2か月連続上昇



生産指数 前月比 Δ 28.8%
2か月ぶり低下

出荷指数 前月比 Δ 13.7%
2か月連続低下

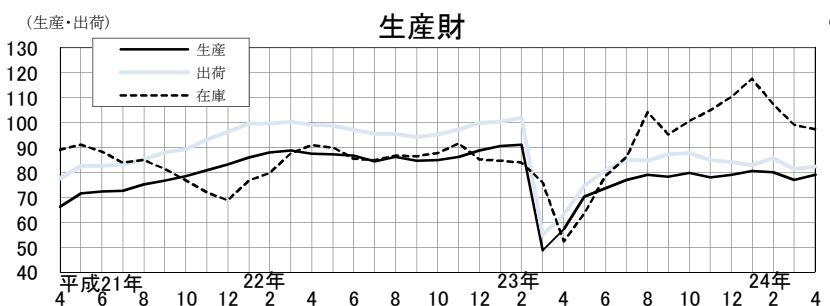
在庫指数 前月比 Δ 8.7%
2か月ぶり低下



生産指数 前月比 15.5%
2か月連続上昇

出荷指数 前月比 23.2%
3か月連続上昇

在庫指数 前月比 Δ 7.7%
2か月連続低下



生産指数 前月比 2.6%
3か月ぶり上昇

出荷指数 前月比 1.4%
2か月ぶり上昇

在庫指数 前月比 Δ 1.2%
3か月連続低下

3 統計表

(1) 福島県・東北・全国の鉱工業指数

平成17年(2005年)=100.0

地域	福島県						東北			全国								
区分	生産		出荷		在庫		生産		出荷	在庫		生産		出荷		在庫		
品目数	244		244		154		335		335	211		496		496		358		
ウェイト	10000.0		10000.0		10000.0		10000.0		10000.0	10000.0		10000.0		10000.0		10000.0		
原指数																		
	前年(同月)比		前年(同月)比		前年(同月)比		前年(同月)比		前年(同月)比		前年(同月)比		前年(同月)比		前年(同月)比		前年(同月)比	
平成21年平均	79.7	△ 22.1	84.8	△ 21.8	110.1	△ 7.1	81.3	△ 21.1	86.5	△ 20.7	100.9	△ 7.7	81.1	△ 21.9	82.1	△ 21.3	97.2	△ 8.9
平成22年平均	92.4	15.9	98.2	15.8	114.3	3.8	94.2	15.9	101.6	17.5	94.1	△ 6.7	94.4	16.4	95.8	16.7	96.0	△ 1.2
平成23年平均	82.1	△ 11.1	84.2	△ 14.3	105.9	△ 7.3	85.1	△ 9.7	90.6	△ 10.8	89.7	△ 4.7	92.2	△ 2.3	92.4	△ 3.5	101.7	5.9
平成23年1月	83.4	3.2	88.0	2.6	109.0	0.1	87.3	6.1	94.7	7.9	97.2	1.6	88.1	6.1	86.8	4.0	104.3	7.4
2月	89.5	2.2	92.9	2.2	108.4	△ 3.7	93.5	7.1	102.1	8.6	95.2	△ 1.3	93.2	4.5	93.8	4.1	106.0	7.4
3月	64.4	△ 37.5	69.0	△ 37.9	94.8	△ 18.9	69.0	△ 31.5	78.8	△ 27.7	81.0	△ 10.9	89.4	△ 12.4	95.2	△ 11.9	93.0	3.9
4月	62.5	△ 27.9	64.0	△ 30.4	78.9	△ 36.1	67.5	△ 25.1	71.5	△ 25.1	75.3	△ 19.7	79.7	△ 12.7	76.9	△ 16.0	94.5	3.6
5月	73.1	△ 13.3	72.5	△ 18.9	90.8	△ 24.8	77.0	△ 11.7	79.8	△ 12.9	80.6	△ 16.0	83.6	△ 4.6	79.6	△ 8.0	102.9	8.0
6月	89.6	△ 7.5	90.2	△ 13.9	99.5	△ 14.3	89.1	△ 8.2	94.2	△ 9.9	83.5	△ 9.8	97.6	△ 0.6	97.9	△ 1.7	100.7	4.6
7月	89.6	△ 9.3	91.8	△ 11.4	105.9	△ 11.3	87.9	△ 9.7	92.3	△ 10.6	86.2	△ 8.6	96.7	△ 1.7	96.6	△ 2.6	101.2	4.4
8月	83.0	△ 7.3	82.6	△ 14.2	118.9	0.2	87.2	△ 4.6	91.8	△ 8.0	93.2	△ 1.7	91.5	1.6	91.2	0.6	104.1	6.3
9月	90.6	△ 6.9	96.0	△ 11.2	111.8	5.4	93.0	△ 7.7	100.8	△ 10.1	90.4	1.9	99.4	△ 2.4	102.6	△ 2.6	101.0	6.0
10月	89.1	△ 4.3	90.8	△ 6.9	114.9	5.0	91.0	△ 7.0	93.9	△ 10.1	94.0	△ 0.3	96.1	0.9	94.8	0.0	105.5	7.5
11月	85.6	△ 10.7	86.6	△ 13.4	117.2	6.4	89.4	△ 9.2	93.0	△ 11.9	100.2	4.3	95.3	△ 2.9	95.1	△ 4.1	107.4	8.6
12月	84.6	△ 10.6	85.8	△ 13.5	121.2	10.8	89.4	△ 10.7	94.6	△ 15.1	99.4	3.5	95.2	△ 3.0	98.4	△ 2.4	100.3	3.8
平成24年1月	80.3	△ 3.7	78.0	△ 11.4	135.2	24.0	84.1	△ 3.7	87.1	△ 8.0	105.5	8.5	86.7	△ 1.6	85.5	△ 1.5	106.9	2.5
2月	88.9	△ 0.7	89.9	△ 3.2	128.2	18.3	91.7	△ 1.9	99.8	△ 2.3	104.7	10.0	94.6	1.5	95.2	1.5	107.1	1.0
3月	96.8	50.3	97.3	41.0	126.0	32.9	100.7	45.9	112.6	42.9	102.0	25.9	102.1	14.2	106.5	11.9	101.9	9.6
4月	84.3	34.9	84.9	32.7	120.7	53.0	88.5	31.1	93.0	30.1	103.3	37.2	90.0	12.9	89.2	16.0	104.7	10.8
季節調整済指数	前期(月)比		前期(月)比		前期(月)比		前期(月)比		前期(月)比		前期(月)比		前期(月)比		前期(月)比		前期(月)比	
平成23年Ⅰ期	83.3	△ 8.6	88.2	△ 8.0	102.5	△ 8.4	87.4	△ 8.9	95.8	△ 8.0	89.9	△ 4.6	92.8	△ 1.5	93.2	△ 2.3	100.4	4.4
Ⅱ期	76.3	△ 8.4	77.2	△ 12.5	90.0	△ 12.2	78.7	△ 10.0	84.0	△ 12.3	83.1	△ 7.6	88.9	△ 4.2	88.1	△ 5.5	101.3	0.9
Ⅲ期	85.4	11.9	86.4	11.9	111.5	23.9	87.4	11.1	92.3	9.9	90.7	9.1	93.7	5.4	94.3	7.0	102.3	1.0
Ⅳ期	85.1	△ 0.4	86.8	0.5	120.0	7.6	88.4	1.1	92.0	△ 0.3	94.2	3.9	94.1	0.4	94.6	0.3	102.9	0.6
平成24年Ⅰ期	90.5	6.3	90.4	4.1	127.9	6.6	94.3	6.7	100.9	9.7	103.0	9.3	95.3	1.3	95.4	0.8	104.7	1.7
平成23年1月	95.5	2.7	100.9	4.3	106.8	△ 4.9	98.4	△ 0.4	106.8	△ 0.9	92.9	△ 3.2	97.4	1.2	96.8	△ 0.3	101.1	4.6
2月	96.1	0.6	101.3	0.4	106.9	0.1	99.7	1.3	108.1	1.2	91.9	△ 1.1	98.5	1.1	98.6	1.9	102.0	0.9
3月	58.3	△ 39.3	62.4	△ 38.4	93.7	△ 12.3	64.2	△ 35.6	72.6	△ 32.8	84.9	△ 7.6	82.5	△ 16.2	84.3	△ 14.5	98.1	△ 3.8
4月	67.4	15.6	68.8	10.3	79.0	△ 15.7	71.0	10.6	75.5	4.0	79.4	△ 6.5	84.5	2.4	83.1	△ 1.4	98.9	0.8
5月	77.6	15.1	78.6	14.2	90.7	14.8	80.5	13.4	85.8	13.6	83.3	4.9	89.4	5.8	87.5	5.3	104.0	5.2
6月	83.9	8.1	84.3	7.3	100.3	10.6	84.7	5.2	90.6	5.6	86.7	4.1	92.8	3.8	93.8	7.2	101.1	△ 2.8
7月	84.6	0.8	87.1	3.3	103.8	3.5	85.7	1.2	91.2	0.7	87.2	0.6	93.8	1.1	94.4	0.6	101.1	0.0
8月	86.1	1.8	84.2	△ 3.3	116.3	12.0	88.7	3.5	92.9	1.9	92.0	5.5	94.6	0.9	94.7	0.3	102.8	1.7
9月	85.6	△ 0.6	87.9	4.4	114.3	△ 1.7	87.7	△ 1.1	92.8	△ 0.1	92.9	1.0	92.8	△ 1.9	93.9	△ 0.8	102.9	0.1
10月	86.9	1.5	88.3	0.5	116.9	2.3	88.5	0.9	92.4	△ 0.4	92.0	△ 1.0	94.5	1.8	94.8	1.0	103.8	0.9
11月	82.6	△ 4.9	85.6	△ 3.1	119.5	2.2	87.4	△ 1.2	91.2	△ 1.3	95.0	3.3	92.9	△ 1.7	93.0	△ 1.9	103.3	△ 0.5
12月	85.8	3.9	86.5	1.1	123.7	3.5	89.4	2.3	92.5	1.4	95.6	0.6	95.0	2.3	96.1	3.3	101.5	△ 1.7
平成24年1月	91.1	6.2	89.2	3.1	132.5	7.1	94.0	5.1	97.8	5.7	100.8	5.4	95.9	0.9	95.0	△ 1.1	103.6	2.1
2月	91.0	△ 0.1	92.7	3.9	126.5	△ 4.5	93.9	△ 0.1	99.7	1.9	101.1	0.3	94.4	△ 1.6	95.3	0.3	103.1	△ 0.5
3月	89.3	△ 1.9	89.2	△ 3.8	124.6	△ 1.5	95.0	1.2	105.3	5.6	107.0	5.8	95.6	1.3	95.8	0.5	107.5	4.3
4月	90.9	1.8	91.3	2.4	120.9	△ 3.0	93.0	△ 2.1	98.2	△ 6.7	108.9	1.8	95.4	△ 0.2	96.4	0.6	109.6	2.0

※ 年平均、四半期の数値は単純平均値

※ 年間補正により、平成23年1月以降の福島県の指数を変更しました(「年間補正」については、「季節調整及び年間補正について」を参照)。
 なお、東北・全国についても年間補正後の指数となっています。

(2) 福島県の業種別生産指数

業種分類	製造工業														
	鉄鋼業	非鉄金属工業	金属製品工業	一般機械工業	電気機械工業	情報通信機械工業	電子部品・デバイス工業	輸送機械工業	精密機械工業	窯業・土石製品工業	化学工業	プラスチック製品工業			
時系列	品目数	244	242	9	10	11	26	18	16	13	12	9	20	33	6
	ウェイト	10000.0	9992.8	129.5	268.9	367.9	619.8	318.4	1510.1	1138.7	813.6	419.4	530.4	1270.1	394.2
	原指数														
	平成21年平均	79.7	79.7	54.3	74.9	60.4	63.7	79.6	99.1	82.8	61.2	98.6	67.1	89.6	78.7
	平成22年平均	92.4	92.4	79.5	96.4	67.3	77.0	84.9	124.7	96.3	85.0	114.1	79.7	100.0	85.9
	平成23年平均	82.1	82.1	82.4	69.2	59.6	75.2	75.1	127.6	79.8	77.6	113.8	73.5	85.2	66.7
	前年比(%)	△ 11.1	△ 11.1	3.6	△ 28.2	△ 11.4	△ 2.3	△ 11.5	2.3	△ 17.1	△ 8.7	△ 0.3	△ 7.8	△ 14.8	△ 22.4
	平成23年 1月	83.4	83.4	74.6	96.8	62.4	69.1	82.8	108.3	87.4	77.6	107.6	85.0	93.1	74.4
	2月	89.5	89.5	81.0	91.9	57.4	78.9	75.8	115.3	90.0	82.7	121.0	80.9	113.7	74.4
	3月	64.4	64.4	61.0	44.2	42.3	68.8	97.2	108.6	51.4	52.7	141.5	41.7	59.5	45.9
	4月	62.5	62.5	72.8	30.0	47.0	76.2	53.5	111.1	59.8	43.0	96.7	56.8	59.4	53.0
	5月	73.1	73.1	71.6	30.1	59.5	71.9	60.2	108.2	81.9	66.7	86.8	71.3	72.9	62.3
	6月	89.6	89.6	89.0	36.8	68.7	83.4	71.3	146.5	91.9	84.2	115.6	79.1	88.1	71.8
	7月	89.6	89.6	88.2	51.5	65.7	78.7	75.2	141.3	92.1	91.0	109.1	76.0	96.7	68.6
	8月	83.0	83.0	81.2	82.3	60.5	71.7	71.1	136.1	86.6	76.1	126.5	81.4	75.5	69.9
	9月	90.6	90.6	95.4	98.4	63.5	79.2	86.5	156.6	85.2	90.4	126.9	80.1	81.9	69.1
	10月	89.1	89.1	93.6	92.9	65.7	76.1	84.7	140.9	83.1	92.7	116.6	80.4	92.6	73.4
	11月	85.6	85.6	94.1	83.2	62.2	78.6	72.6	128.5	77.3	92.2	107.2	75.3	93.4	67.5
	12月	84.6	84.7	86.3	92.6	59.8	70.3	70.7	129.2	71.4	82.1	109.9	74.5	95.6	69.6
	平成24年 1月	80.3	80.3	79.3	102.2	57.2	70.1	70.5	138.7	63.7	77.4	96.9	73.6	75.8	67.5
	2月	88.9	88.9	91.2	93.0	61.7	74.1	73.9	163.6	66.3	82.5	120.4	72.8	86.4	73.2
	3月	96.8	96.9	95.5	84.2	64.9	73.4	101.7	196.5	72.2	74.9	128.3	74.7	87.1	74.4
	4月	84.3	84.3	87.8	96.5	61.2	76.8	74.2	129.4	70.2	75.9	112.8	72.6	85.2	75.9
	前年同月比(%)	34.9	34.9	20.6	221.7	30.2	0.8	38.7	16.5	17.4	76.5	16.6	27.8	43.4	43.2
	季節調整指数														
	平成23年 I期	83.3	83.3	78.5	76.2	60.1	74.7	79.4	121.8	84.4	76.9	115.0	71.6	86.8	72.4
	II期	76.3	76.3	77.1	37.0	57.8	77.5	72.8	125.7	76.7	64.9	109.0	69.1	77.1	62.8
	III期	85.4	85.5	84.4	71.8	61.0	75.7	76.1	136.1	82.5	82.3	118.1	78.8	88.5	67.6
	IV期	85.1	85.1	90.0	85.9	59.9	73.9	74.0	132.1	77.0	86.4	113.8	75.7	87.9	66.1
	平成24年 I期	90.5	90.5	95.1	89.8	66.8	74.5	73.8	170.9	73.8	82.2	106.1	74.8	80.6	77.3
	前期比(%)	6.3	6.3	5.7	4.5	11.5	0.8	△ 0.3	29.4	△ 4.2	△ 4.9	△ 6.8	△ 1.2	△ 8.3	16.9
	平成23年 1月	95.5	95.5	84.9	90.6	69.3	75.8	89.3	141.9	100.4	88.4	112.3	88.7	91.9	87.5
	2月	96.1	96.1	88.5	94.7	66.0	81.0	80.7	135.0	101.6	89.7	118.8	85.4	110.3	82.5
	3月	58.3	58.3	62.1	43.3	45.1	67.2	68.1	88.6	51.3	52.7	113.9	40.7	58.1	47.1
	4月	67.4	67.4	75.0	36.4	50.0	80.5	68.7	117.1	63.8	48.3	111.7	59.4	69.2	54.4
	5月	77.6	77.6	75.4	34.4	61.7	76.5	74.7	121.1	83.4	71.0	98.4	73.6	78.0	66.5
	6月	83.9	83.9	80.9	40.2	61.8	75.5	74.9	138.9	83.0	75.4	116.9	74.3	84.2	67.4
	7月	84.6	84.6	81.1	54.8	61.6	75.7	77.8	136.0	84.8	83.6	109.3	76.5	96.4	65.7
	8月	86.1	86.1	85.2	74.8	61.9	76.3	76.2	134.9	82.9	81.4	127.7	81.7	87.1	71.6
	9月	85.6	85.7	87.0	85.7	59.6	75.0	74.4	137.3	79.7	81.8	117.2	78.2	82.1	65.4
	10月	86.9	86.9	88.5	89.9	60.2	73.3	82.7	136.0	79.1	87.1	119.3	78.1	86.5	67.6
	11月	82.6	82.6	89.8	83.5	57.7	76.1	70.9	119.5	76.8	85.4	108.9	72.4	87.7	62.2
	12月	85.8	85.9	91.8	84.4	61.8	72.2	68.4	140.8	75.2	86.7	113.1	76.6	89.5	68.4
	平成24年 1月	91.1	91.1	88.7	93.8	64.1	76.7	74.8	180.7	73.0	87.2	102.3	75.4	76.6	79.7
	2月	91.0	91.0	98.2	92.7	66.0	74.1	73.3	167.7	75.7	82.9	108.8	74.8	79.2	74.8
	3月	89.3	89.4	98.4	83.0	70.2	72.6	73.2	164.4	72.7	76.5	107.2	74.2	85.9	77.5
	4月	90.9	90.9	90.5	117.0	65.1	81.2	81.2	136.4	74.9	85.3	130.3	76.0	99.2	77.9
	前月比(%)	1.8	1.7	△ 8.0	41.0	△ 7.3	11.8	30.2	△ 17.0	3.0	11.5	21.5	2.4	15.5	0.5

								参考系列					品目数	
パルプ・紙・紙加工品工業	繊維工業	食料品・たばこ工業	その他工業	ゴム、皮革製品工業	印刷業	木材・木製品工業	その他製品工業	鉱業	産業総合(鉱工業、電力・ガス事業の合計)	電力・ガス事業	鉱工業(除く印刷物)	機械工業		機械工業(電気・情報通信デバイスの合計)
													7	
199.8	210.6	997.6	803.8	450.6	137.7	68.3	147.2	7.2	14001.1	4001.1	9862.3	4820.0	2967.2	ウエイト
原指数														
85.7	50.9	76.9	76.5	74.3	104.1	61.9	64.1	76.3	91.2	120.0	79.3	83.0	90.8	2009年平均
87.3	49.0	76.8	81.0	91.0	61.7	63.5	76.4	79.0	99.4	117.0	92.8	101.6	109.5	2010年平均
78.1	44.8	47.6	72.3	87.7	53.2	46.6	54.8	69.4	67.6	31.4	82.5	96.5	103.6	2011年平均
△ 10.5	△ 8.6	△ 38.0	△ 10.7	△ 3.6	△ 13.8	△ 26.6	△ 28.3	△ 12.2	△ 32.0	△ 73.2	△ 11.1	△ 5.0	△ 5.4	前年比(%)
88.7	53.3	53.8	73.0	84.2	44.3	55.9	73.5	67.3	90.6	108.8	83.9	91.4	97.5	2011年1月
76.3	48.7	63.6	80.2	91.2	57.4	56.2	79.1	75.8	96.0	112.5	89.9	97.0	101.4	2月
48.2	47.3	34.8	49.4	51.6	62.7	7.4	49.8	57.7	56.2	35.7	64.4	82.6	85.4	3月
36.9	42.7	23.6	59.6	74.9	46.3	18.8	43.8	65.4	46.9	8.0	62.8	78.0	85.3	4月
71.6	42.6	49.4	65.6	81.2	52.6	18.9	51.8	49.8	55.5	11.4	73.4	85.3	93.0	5月
80.6	42.3	63.1	76.9	96.1	57.0	21.1	62.5	61.3	66.8	9.8	90.1	107.3	117.5	6月
93.4	40.4	53.6	79.8	100.2	49.2	61.7	54.2	58.7	68.5	15.8	90.1	106.0	115.4	7月
94.3	42.5	40.0	67.1	82.6	41.0	55.5	49.3	67.7	63.8	16.0	83.6	100.9	110.1	8月
85.8	47.6	40.1	81.7	96.6	59.8	70.5	61.9	72.2	68.6	13.5	91.1	111.4	121.7	9月
90.8	42.9	42.2	79.8	102.0	51.3	70.7	42.6	91.2	67.6	14.0	89.6	105.0	112.7	10月
84.9	43.2	48.2	80.0	100.9	60.5	63.6	42.1	88.5	64.8	12.9	85.9	98.3	102.9	11月
85.3	43.5	58.2	74.5	91.4	56.5	59.0	46.8	77.1	65.8	18.8	85.0	94.5	100.7	12月
81.9	43.6	48.9	69.9	86.0	50.8	49.7	48.1	70.9	65.4	28.2	80.7	93.7	102.6	2012年1月
77.4	49.0	54.2	77.8	96.5	61.6	52.2	47.6	71.9	72.1	30.1	89.3	105.7	116.6	2月
76.9	46.2	60.3	90.3	100.3	94.1	53.6	73.1	90.8	79.2	35.2	96.9	118.6	138.6	3月
79.7	43.8	60.2	80.6	93.8	62.7	88.5	53.2	82.0	68.1	27.7	84.6	94.5	100.8	4月
116.0	2.6	155.1	35.2	25.2	35.4	370.7	21.5	25.4	45.2	246.3	34.7	21.2	18.2	前年同月比(%)
季節調整済指数														
79.0	47.6	54.9	72.2	81.3	56.6	45.9	65.1	66.4	81.2	71.2	83.6	96.2	103.1	2011年I期
61.5	43.3	42.9	66.5	82.8	51.2	20.4	52.8	64.7	59.4	12.2	76.7	93.0	101.3	II期
85.0	45.9	44.8	75.8	90.7	53.0	57.5	56.7	66.1	65.4	16.0	85.8	100.8	109.0	III期
88.8	43.1	50.8	77.3	97.8	52.8	61.0	47.8	80.1	64.8	14.1	85.6	98.1	104.5	IV期
83.4	42.5	57.1	81.7	97.9	70.9	57.4	52.7	75.1	71.3	27.2	90.8	108.9	123.5	2012年I期
△ 6.1	△ 1.4	12.4	5.7	0.1	34.3	△ 5.9	10.3	△ 6.2	10.0	92.9	6.1	11.0	18.2	前期比(%)
97.0	50.7	65.5	85.7	96.4	58.9	65.3	83.1	69.7	92.4	81.7	95.9	108.2	119.5	2011年1月
93.4	48.2	67.1	87.6	97.9	63.2	64.8	78.2	76.4	98.3	98.3	96.4	107.4	115.7	2月
46.7	43.8	32.0	43.3	49.6	47.7	7.6	34.0	53.2	52.9	33.7	58.5	72.9	74.0	3月
38.6	41.9	21.4	59.5	75.6	47.5	18.3	46.1	71.0	52.3	9.8	67.7	84.8	90.5	4月
67.0	44.5	55.0	68.2	84.9	52.8	20.5	54.1	58.8	60.2	13.6	78.0	92.8	101.3	5月
78.8	43.5	52.4	71.7	88.0	53.2	22.4	58.3	64.2	65.8	13.1	84.5	101.4	112.1	6月
82.8	43.5	47.2	74.9	90.6	53.6	54.2	54.0	59.5	66.3	17.7	85.0	99.4	108.7	7月
86.6	45.8	41.8	75.2	92.2	47.2	55.0	58.8	69.2	63.4	15.6	86.4	102.1	109.2	8月
85.6	48.3	45.4	77.3	89.3	58.2	63.4	57.3	69.5	66.5	14.6	86.0	100.9	109.0	9月
89.3	42.2	49.0	78.1	97.9	50.4	62.8	51.3	83.6	66.3	14.2	87.4	101.3	108.1	10月
86.7	43.1	51.6	77.7	97.7	56.1	62.3	45.5	82.4	63.8	13.1	82.9	93.6	98.2	11月
90.3	43.9	51.9	76.1	97.9	51.9	57.9	46.5	74.4	64.2	15.1	86.4	99.5	107.2	12月
88.7	43.2	59.3	81.0	97.9	66.0	57.1	53.2	74.4	66.1	20.8	91.4	110.1	124.3	2012年1月
86.6	41.1	55.2	84.3	98.9	73.2	60.1	54.3	66.1	72.4	27.2	91.3	109.9	123.9	2月
74.9	43.3	56.8	79.8	96.9	73.4	55.0	50.5	84.8	75.5	33.7	89.7	106.8	122.3	3月
83.5	42.9	54.6	80.5	94.7	64.3	86.2	56.0	89.0	75.9	33.8	91.3	102.8	107.0	4月
11.5	△ 0.9	△ 3.9	0.9	△ 2.3	△ 12.4	56.7	10.9	5.0	0.5	0.3	1.8	△ 3.7	△ 12.5	前月比(%)

(3) 福島県の業種別出荷指数

業種分類	製造工業														
	鉄鋼業	非鉄金属工業	金属製品工業	一般機械工業	電気機械工業	情報通信機械工業	電子部品・デバイス工業	輸送機械工業	精密機械工業	窯業・土石製品工業	化学工業	プラスチック製品工業			
時系列	品目数	244	242	9	10	11	26	18	16	13	12	9	20	33	6
	ウェイト	10000.0	9996.5	117.4	296.8	344.3	459.7	477.0	1867.3	1411.7	844.5	295.6	392.9	919.1	368.9
原指数															
平成21年平均	84.8	84.8	53.1	82.1	62.7	65.7	119.0	92.8	102.6	61.4	93.4	80.6	88.3	81.5	
平成22年平均	98.2	98.2	78.9	105.1	60.7	75.2	134.6	117.1	121.0	85.1	107.9	93.1	97.0	84.8	
平成23年平均	84.2	84.2	81.6	78.0	50.6	73.4	91.7	115.5	100.3	77.5	106.3	85.7	81.6	77.3	
前年比(%)	△ 14.3	△ 14.3	3.4	△ 25.8	△ 16.6	△ 2.4	△ 31.9	△ 1.4	△ 17.1	△ 8.9	△ 1.5	△ 7.9	△ 15.9	△ 8.8	
平成23年 1月	88.0	88.0	74.3	100.6	55.0	67.6	103.9	105.3	111.5	77.6	100.1	91.8	90.9	72.6	
2月	92.9	92.9	80.4	105.6	48.7	77.3	95.8	108.3	115.7	82.7	114.8	96.1	108.6	75.6	
3月	69.0	69.0	60.1	62.6	38.2	65.8	88.4	106.9	54.7	52.2	139.9	71.6	66.6	62.4	
4月	64.0	64.0	67.3	42.0	40.5	71.3	76.6	96.6	74.8	42.1	90.1	72.2	67.0	65.2	
5月	72.5	72.5	68.6	35.5	48.5	71.3	78.4	99.4	95.4	66.7	81.6	77.0	70.2	74.9	
6月	90.2	90.2	86.5	43.1	55.9	79.5	107.5	127.0	111.6	84.2	109.1	87.2	79.0	83.5	
7月	91.8	91.8	89.8	53.4	52.9	78.5	107.9	125.9	121.5	91.0	103.8	89.6	85.6	84.8	
8月	82.6	82.6	82.7	69.4	50.9	70.5	91.4	114.5	107.7	75.9	117.4	86.4	68.8	75.3	
9月	96.0	96.0	94.2	112.7	51.8	75.8	102.6	147.9	115.1	90.3	117.6	91.7	81.0	80.8	
10月	90.8	90.8	96.8	106.4	56.1	75.4	87.6	123.9	108.3	92.8	107.1	89.7	87.8	86.3	
11月	86.6	86.6	92.8	106.3	54.4	78.0	76.7	110.6	98.9	92.4	98.7	89.3	85.3	82.3	
12月	85.8	85.8	85.6	98.5	53.7	69.8	83.3	120.0	88.0	82.2	95.5	86.2	88.3	84.4	
平成24年 1月	78.0	78.0	80.3	102.6	51.7	71.8	60.3	119.0	78.2	77.4	87.3	81.6	69.7	75.7	
2月	89.9	90.0	89.7	113.6	58.4	74.0	70.8	139.5	88.5	82.4	108.3	89.8	80.3	76.7	
3月	97.3	97.3	94.5	97.1	58.7	74.5	84.9	170.8	89.1	74.5	118.4	88.8	84.0	88.6	
4月	84.9	84.9	89.0	99.0	54.7	76.0	62.9	110.4	95.5	75.8	109.8	85.5	84.1	89.9	
前年同月比(%)	32.7	32.7	32.2	135.7	35.1	6.6	△ 17.9	14.3	27.7	80.0	21.9	18.4	25.5	37.9	
季節調整済指数															
平成23年 I期	88.2	88.2	77.1	85.9	50.5	73.3	103.0	114.0	105.5	76.8	111.7	89.2	86.0	77.0	
II期	77.2	77.2	74.3	44.5	48.0	75.1	89.8	114.0	91.8	64.5	101.4	80.8	75.1	73.1	
III期	86.4	86.4	85.0	78.1	51.2	73.2	92.8	121.5	106.6	82.2	109.8	87.8	83.1	79.9	
IV期	86.8	86.8	90.5	98.1	52.8	73.1	83.1	117.6	98.7	86.5	102.6	86.8	82.7	81.4	
平成24年 I期	90.4	90.4	92.9	100.4	59.1	75.3	73.5	145.7	93.6	82.0	97.4	86.6	75.3	85.4	
前期比(%)	4.1	4.1	2.7	2.3	11.9	3.0	△ 11.6	23.9	△ 5.2	△ 5.2	△ 5.1	△ 0.2	△ 8.9	4.9	
平成23年 1月	100.9	100.9	83.5	98.2	58.8	75.5	117.8	129.4	127.6	88.5	105.3	100.0	91.9	87.4	
2月	101.3	101.3	87.3	102.5	53.1	80.2	110.3	129.7	132.0	89.8	116.4	99.0	105.9	85.6	
3月	62.4	62.4	60.6	57.0	39.7	64.2	80.9	83.0	56.8	52.1	113.3	68.6	60.1	58.1	
4月	68.8	68.8	69.2	46.9	42.9	76.4	85.2	105.0	76.1	47.5	103.6	76.0	71.0	62.3	
5月	78.6	78.6	74.3	40.3	49.2	75.5	83.3	116.4	96.3	70.8	91.1	82.5	77.4	75.9	
6月	84.3	84.3	79.5	46.2	51.9	73.3	101.0	120.6	103.0	75.2	109.5	83.8	77.0	81.1	
7月	87.1	87.1	82.0	59.0	51.4	74.5	96.7	123.8	110.7	83.7	101.5	87.5	87.8	81.3	
8月	84.2	84.2	85.5	72.3	52.7	73.9	90.8	117.1	101.5	81.1	119.3	87.6	80.9	80.7	
9月	87.9	87.9	87.4	103.1	49.5	71.2	91.0	123.7	107.5	81.7	108.7	88.2	80.6	77.8	
10月	88.3	88.3	91.0	97.0	52.9	72.9	88.4	122.3	103.3	87.2	107.5	87.2	82.3	82.4	
11月	85.6	85.6	89.3	102.3	51.2	75.1	75.8	109.8	99.1	85.5	100.0	85.2	82.3	78.9	
12月	86.5	86.5	91.3	95.0	54.4	71.2	85.1	120.6	93.6	86.8	100.4	87.9	83.5	82.8	
平成24年 1月	89.2	89.2	89.9	98.4	55.5	80.1	68.4	151.1	90.0	87.2	93.2	87.7	71.3	90.0	
2月	92.7	92.8	92.3	112.1	59.6	72.2	73.8	154.2	97.8	82.8	100.1	85.3	78.0	82.5	
3月	89.2	89.2	96.5	90.6	62.1	73.5	78.2	131.7	93.1	76.0	98.9	86.8	76.7	83.7	
4月	91.3	91.3	91.5	110.6	58.0	81.4	70.0	120.0	97.2	85.6	126.2	90.0	89.2	85.9	
前月比(%)	2.4	2.4	△ 5.2	22.1	△ 6.6	10.7	△ 10.5	△ 8.9	4.4	12.6	27.6	3.7	16.3	2.6	

								参考系列					品目数	
パルプ・紙・紙加工品工業	繊維工業	食料品・たばこ工業	その他工業	ゴム、皮革製品工業	印刷業	木材・木製品工業	その他製品工業	鉱業	産業総合(鉱工業、電力・ガス事業の合計)	電力・ガス事業	鉱工業(除く印刷物)	機械工業		機械工業(電気・情報通信デバイス)の合計)
													7	
219.4	133.3	1196.8	651.8	346.5	99.1	69.4	136.8	3.5	13900.9	3900.9	9900.9	5355.8	3756.0	ウエイト
原指数														
87.2	65.5	76.4	75.3	72.5	104.1	61.6	68.6	77.2	94.7	119.9	84.7	90.5	99.8	2009年平均
87.9	66.2	76.7	79.4	88.8	61.7	64.6	76.0	77.5	103.5	116.9	98.6	110.5	120.8	2010年平均
73.1	67.0	43.2	70.4	88.0	53.2	45.7	51.0	67.2	69.4	31.5	84.5	99.3	106.8	2011年平均
△ 16.8	1.2	△ 43.7	△ 11.3	△ 0.9	△ 13.8	△ 29.3	△ 32.9	△ 13.3	△ 32.9	△ 73.1	△ 14.3	△ 10.1	△ 11.6	前年比(%)
80.7	56.2	61.6	71.4	82.4	44.3	57.8	69.8	65.3	93.8	108.7	88.4	98.9	107.5	2011年1月
78.2	79.8	63.6	78.0	89.4	57.4	54.5	75.8	75.2	98.3	112.4	93.2	102.8	109.5	2月
47.9	87.0	42.1	47.9	54.6	62.7	7.9	40.5	57.8	59.6	35.7	69.0	81.2	84.9	3月
42.3	77.5	16.1	53.7	73.8	46.3	13.8	28.4	62.9	48.3	8.1	64.2	78.0	85.9	4月
46.7	76.2	27.4	65.4	83.7	52.6	19.0	52.0	47.6	55.4	11.5	72.7	88.0	95.3	5月
66.0	58.1	54.6	74.3	99.2	57.0	17.1	52.7	58.4	67.7	9.9	90.5	109.4	118.7	6月
77.6	59.9	42.1	78.5	99.8	49.2	63.5	53.5	56.6	70.5	15.9	92.3	112.3	122.0	7月
88.4	55.9	35.9	65.1	81.7	41.0	57.1	44.4	64.9	63.9	16.1	83.0	101.0	109.0	8月
87.9	66.5	35.7	81.1	97.1	59.8	69.9	61.7	70.1	72.9	13.6	96.4	118.3	129.8	9月
88.3	66.7	39.7	78.0	102.2	51.3	65.6	42.4	87.8	69.2	14.1	91.2	106.6	113.4	10月
89.6	67.5	46.3	78.3	100.1	60.5	62.3	44.3	84.5	66.0	13.0	86.9	98.2	101.9	11月
83.5	53.0	52.7	73.6	92.0	56.5	59.5	46.5	74.7	67.0	18.9	86.1	96.7	103.3	12月
72.6	53.8	38.7	66.6	81.8	50.8	49.5	48.0	68.6	64.1	28.3	78.3	90.7	96.2	2012年1月
79.2	84.0	53.4	77.0	98.4	61.6	50.0	47.6	69.4	73.2	30.2	90.2	103.6	111.6	2月
83.0	96.9	49.5	91.5	102.4	94.1	52.2	82.0	87.2	79.9	35.3	97.3	115.3	129.2	3月
78.2	92.2	52.7	78.0	94.0	62.7	88.5	43.4	78.9	68.8	27.8	85.1	93.8	98.7	4月
84.9	19.0	227.3	45.3	27.4	35.4	541.3	52.8	25.4	42.4	243.2	32.6	20.3	14.9	前年同月比(%)
季節調整済指数														
76.1	67.2	58.8	70.2	81.4	56.6	45.8	60.6	64.6	84.8	71.2	88.4	101.6	109.7	2011年I期
53.3	68.4	31.9	64.4	84.2	51.2	17.6	46.5	63.0	60.2	12.3	77.5	93.9	102.0	II期
79.7	68.6	38.2	74.2	90.7	53.0	58.4	53.1	63.9	66.7	16.1	86.8	103.8	112.1	III期
83.5	63.6	45.4	76.1	97.9	52.8	59.7	48.2	76.8	66.5	14.2	87.1	100.2	106.6	IV期
85.2	69.8	46.7	79.9	97.3	70.9	55.5	53.8	71.6	71.7	27.3	90.5	106.7	116.7	2012年I期
2.0	9.7	2.9	5.0	△ 0.6	34.3	△ 7.0	11.6	△ 6.8	7.8	92.3	3.9	6.5	9.5	前期比(%)
93.6	64.1	71.6	83.8	94.7	58.9	65.5	78.4	67.2	96.9	81.7	101.2	115.8	127.5	2011年1月
88.2	68.1	65.0	86.1	97.4	63.2	64.0	77.4	74.3	101.8	98.3	101.6	116.6	127.1	2月
46.5	69.4	39.7	40.6	52.0	47.7	7.8	25.9	52.4	55.7	33.6	62.5	72.4	74.5	3月
44.1	66.7	16.6	54.5	74.1	47.5	14.6	34.9	70.7	53.5	9.9	69.1	84.6	91.6	4月
49.7	71.7	33.0	68.7	87.3	52.8	21.6	54.9	57.0	60.3	13.8	78.9	95.1	103.1	5月
66.0	66.8	46.1	69.9	91.1	53.2	16.7	49.8	61.4	66.7	13.2	84.6	102.1	111.2	6月
73.5	68.7	40.2	74.0	91.8	53.6	57.5	52.2	58.6	68.0	17.8	87.5	104.5	113.8	7月
83.3	67.7	35.8	73.4	91.7	47.2	55.1	53.4	66.5	63.4	15.7	84.6	101.8	108.1	8月
82.3	69.5	38.6	75.3	88.5	58.2	62.7	53.8	66.7	68.8	14.7	88.2	105.2	114.3	9月
83.8	66.6	44.3	76.5	97.4	50.4	59.3	50.4	80.3	68.4	14.3	88.7	104.0	111.4	10月
83.4	66.6	46.3	76.2	96.8	56.1	60.2	47.5	78.7	65.6	13.2	85.9	96.3	101.3	11月
83.3	57.7	45.5	75.5	99.5	51.9	59.7	46.6	71.3	65.6	15.2	86.8	100.2	107.2	12月
84.1	62.6	44.1	77.3	93.2	66.0	56.4	52.1	71.4	65.9	20.9	89.5	107.0	115.7	2012年1月
89.2	69.9	46.9	83.9	99.7	73.2	58.7	55.8	63.2	73.6	27.3	92.8	109.9	121.0	2月
82.3	77.0	49.0	78.6	99.1	73.4	51.4	53.5	80.1	75.5	33.8	89.3	103.3	113.5	3月
81.5	79.3	54.5	79.1	94.4	64.3	93.6	53.4	88.6	76.2	33.9	91.6	101.7	105.2	4月
△ 1.0	3.0	11.2	0.6	△ 4.7	△ 12.4	82.1	△ 0.2	10.6	0.9	0.3	2.6	△ 1.5	△ 7.3	前月比(%)

(4) 福島県の業種別在庫指数

業種分類	業種別在庫指数														
	鉄鋼業	非鉄金属工業	金属製品工業	一般機械工業	電気機械工業	情報通信機械工業	電子部品・デバイス工業	輸送機械工業	精密機械工業	窯業・土石製品工業	化学工業	プラスチック製品工業	その他	計	
時系列	品目数	154	152	7	6	3	11	8	10	4	-	5	19	31	5
	ウェイト	10000.0	9973.3	180.3	522.5	179.9	257.1	231.0	1239.1	1327.3	-	232.6	1467.3	2022.6	371.9
	原指数														
	平成21年平均	110.1	110.3	71.4	97.6	43.3	119.3	106.0	89.5	195.8	-	126.0	116.5	98.5	68.4
	平成22年平均	114.3	114.5	84.8	86.0	15.7	57.8	92.8	94.0	211.1	-	127.3	92.7	103.1	65.6
	平成23年平均	105.9	106.2	101.3	92.8	13.5	68.4	79.2	103.7	206.7	-	119.9	94.9	90.1	58.8
	前年比(%)	△ 7.3	△ 7.2	19.5	7.9	△ 14.0	18.3	△ 14.7	10.3	△ 2.1	-	△ 5.8	2.4	△ 12.6	△ 10.4
	平成23年 1月	109.0	109.2	93.5	108.6	12.8	56.6	81.1	102.7	212.2	-	108.8	99.5	107.0	54.8
	2月	108.4	108.6	92.8	95.3	13.5	61.5	81.2	105.2	202.6	-	110.5	97.1	110.0	58.1
	3月	94.8	94.9	96.5	73.5	17.4	61.6	64.0	95.5	219.0	-	110.4	80.6	93.9	49.5
	4月	78.9	79.1	105.4	72.9	17.0	76.2	61.2	101.1	127.7	-	113.1	78.9	72.4	50.6
	5月	90.8	91.0	105.1	79.1	13.4	73.9	79.0	103.3	150.6	-	116.2	86.1	69.2	54.3
	6月	99.5	99.7	106.3	73.1	13.0	76.2	82.2	101.4	197.1	-	119.3	90.0	73.2	62.4
	7月	105.9	106.1	102.1	87.1	14.3	70.4	86.5	100.6	191.8	-	114.9	91.1	82.5	59.9
	8月	118.9	119.2	99.8	121.9	14.4	65.7	89.6	123.9	239.6	-	116.9	97.4	89.7	64.0
	9月	111.8	112.1	107.7	113.9	13.8	66.8	81.2	101.3	207.7	-	122.1	98.6	88.0	67.1
	10月	114.9	115.2	100.3	106.0	11.4	71.3	85.9	102.0	228.0	-	127.9	104.4	90.2	61.9
	11月	117.2	117.4	102.4	84.7	10.5	69.0	83.7	112.6	237.3	-	131.8	106.1	98.5	60.8
	12月	121.2	121.4	103.5	97.5	11.0	71.7	74.2	94.9	266.8	-	146.4	108.8	106.2	61.9
	平成24年 1月	135.2	135.5	98.3	114.7	9.1	71.1	77.8	112.5	300.2	-	156.5	115.7	114.7	59.4
	2月	128.2	128.5	100.9	91.0	7.6	73.6	79.6	125.1	249.7	-	167.6	115.2	121.4	64.1
	3月	126.0	126.3	105.6	79.5	9.8	77.2	74.6	119.9	226.0	-	174.1	116.9	121.8	63.4
	4月	120.7	120.9	102.6	89.2	9.2	79.2	79.4	120.9	193.5	-	169.3	112.9	114.0	69.0
	前年同月比(%)	53.0	52.8	△ 2.7	22.4	△ 45.9	3.9	29.7	19.6	51.5	-	49.7	43.1	57.5	36.4
	季節調整済指数														
	平成23年 I期	102.5	102.7	97.5	83.8	14.4	60.8	78.3	101.7	199.0	-	105.2	89.4	94.2	55.1
	II期	90.0	90.2	106.5	85.7	14.1	75.2	73.8	109.8	158.3	-	109.5	85.2	74.6	55.5
	III期	111.5	111.7	101.6	106.0	14.0	66.5	81.9	103.1	220.9	-	122.3	98.9	92.3	62.7
	IV期	120.0	120.3	99.7	95.0	11.5	71.3	82.1	102.5	252.0	-	146.3	106.1	98.0	61.7
	平成24年 I期	127.9	128.2	105.1	86.2	8.7	75.1	80.6	120.4	244.7	-	158.6	112.2	108.6	63.5
	前期比(%)	6.6	6.6	5.4	△ 9.3	△ 24.3	5.3	△ 1.8	17.5	△ 2.9	-	8.4	5.7	10.8	2.9
	平成23年 1月	106.8	107.1	94.9	91.8	12.7	58.7	83.5	99.1	201.9	-	109.9	94.6	97.2	56.8
	2月	106.9	107.2	96.1	87.4	13.8	61.9	80.2	91.4	203.1	-	106.3	94.4	97.7	57.1
	3月	93.7	93.8	101.4	72.2	16.6	61.8	71.2	114.6	191.9	-	99.3	79.1	87.7	51.5
	4月	79.0	79.2	109.2	81.8	15.3	78.6	63.8	111.3	124.4	-	104.2	78.5	74.4	52.1
	5月	90.7	90.9	105.2	88.7	13.2	74.5	79.7	106.8	154.1	-	109.9	85.8	71.4	55.3
	6月	100.3	100.5	105.2	86.5	13.9	72.6	78.0	111.2	196.3	-	114.5	91.4	78.0	59.0
	7月	103.8	104.0	99.7	97.3	14.0	67.5	80.7	90.5	201.6	-	113.5	95.4	87.5	57.8
	8月	116.3	116.7	98.4	119.6	14.0	65.3	81.3	109.4	247.9	-	123.8	99.9	95.2	64.2
	9月	114.3	114.4	106.7	101.0	13.9	66.7	83.8	109.3	213.3	-	129.7	101.5	94.3	66.2
	10月	116.9	117.1	98.8	111.8	12.3	67.4	85.3	97.9	231.1	-	140.6	105.3	94.5	61.2
	11月	119.5	119.7	99.6	87.2	10.9	70.0	82.7	105.6	253.9	-	144.2	106.2	98.4	61.8
	12月	123.7	124.0	100.7	86.0	11.4	76.5	78.4	103.9	271.1	-	154.0	106.9	101.1	62.0
	平成24年 1月	132.5	132.9	99.8	97.0	9.0	73.8	80.1	108.5	285.7	-	158.1	110.1	104.2	61.5
	2月	126.5	126.9	104.5	83.4	7.8	74.1	78.6	108.7	250.4	-	161.3	111.9	107.8	62.9
	3月	124.6	124.9	110.9	78.1	9.3	77.4	83.0	143.9	198.0	-	156.5	114.7	113.7	66.0
	4月	120.9	121.1	106.3	100.1	8.3	81.6	82.8	133.1	188.5	-	156.0	112.3	117.2	71.0
	前月比(%)	△ 3.0	△ 3.0	△ 4.1	28.2	△ 10.8	5.4	△ 0.2	△ 7.5	△ 4.8	-	△ 0.3	△ 2.1	3.1	7.6

平成17年(2005年)=100.0

								参考系列							
パルプ・紙・紙加工品工業	繊維工業	食料品・たばこ工業	その他工業	ゴム、皮革製品工業	印刷業	木材・木製品工業	その他製品工業	鉱業	産業総合(鉱工業、電力・ガスの合計)	電力・ガス事業	鉱工業(除く印刷物)	機械工業	機械工業(電気・情報通信デバイスの合計)	旧電気	
7	9	15	12	5	-	3	4	2	-	-	-	38	22	品目数	
329.0	122.3	955.6	534.8	205.4	-	238.9	90.5	26.7	-	-	-	3287.1	2797.4	ウェイト	
														原指数	
107.8	59.1	81.3	106.8	148.4	-	95.7	41.8	51.8	-	-	-	138.5	141.3	2009年平均	
90.8	42.2	149.5	130.0	197.4	-	82.4	102.6	38.8	-	-	-	140.7	149.5	2010年平均	
86.5	35.4	74.4	141.7	259.5	-	54.3	105.0	23.2	-	-	-	142.0	150.6	2011年平均	
△ 4.7	△ 16.1	△ 50.2	9.0	31.5	-	△ 34.1	2.3	△ 40.2	-	-	-	0.9	0.7	前年比(%)	
95.4	53.1	47.3	148.9	256.0	-	74.0	103.4	30.6	-	-	-	142.2	152.9	2011年1月	
90.5	44.1	49.3	159.6	267.7	-	88.1	102.8	25.8	-	-	-	139.8	149.5	2月	
72.6	30.3	3.7	121.2	267.8	-	2.8	101.0	24.9	-	-	-	141.5	151.5	3月	
51.9	27.5	4.6	127.3	280.8	-	5.4	100.4	16.6	-	-	-	107.9	110.4	4月	
71.4	25.2	77.6	123.3	266.0	-	4.5	113.1	18.1	-	-	-	119.3	123.7	5月	
76.5	25.9	90.5	117.8	250.5	-	6.5	110.5	20.5	-	-	-	138.0	145.2	6月	
97.4	28.7	114.4	149.7	251.4	-	78.6	106.6	20.5	-	-	-	135.1	142.7	7月	
101.4	31.7	106.6	150.9	255.7	-	76.9	108.2	21.7	-	-	-	163.2	176.0	8月	
98.4	34.5	111.0	150.2	254.1	-	76.7	108.1	19.1	-	-	-	141.6	150.1	9月	
101.2	33.8	104.4	150.0	254.6	-	79.6	98.8	20.0	-	-	-	151.2	160.5	10月	
90.7	39.2	94.7	151.5	257.1	-	79.7	101.5	31.3	-	-	-	158.9	169.4	11月	
91.1	50.8	88.4	149.7	252.0	-	78.7	105.1	29.8	-	-	-	164.7	174.8	12月	
105.2	51.0	115.2	162.0	272.6	-	78.3	132.1	28.8	-	-	-	185.7	198.7	2012年1月	
95.0	38.0	98.9	155.3	265.7	-	79.3	105.4	28.3	-	-	-	171.2	180.4	2月	
83.2	26.8	120.6	155.9	251.6	-	79.8	139.5	29.1	-	-	-	160.1	166.5	3月	
84.2	20.7	128.7	148.6	250.1	-	79.5	100.4	29.4	-	-	-	147.5	151.9	4月	
62.2	△ 24.7	2697.8	16.7	△ 10.9	-	1372.2	0.0	77.1	-	-	-	36.7	37.6	前年同月比(%)	
														季節調整済指数	
85.9	37.0	58.9	139.8	261.8	-	59.4	89.5	26.8	-	-	-	135.8	145.2	2011年I期	
66.1	33.0	41.2	127.7	281.1	-	5.4	112.8	18.5	-	-	-	125.4	131.4	II期	
97.9	33.7	90.6	147.8	248.5	-	70.3	114.8	21.4	-	-	-	147.7	157.1	III期	
95.6	36.3	130.2	151.4	249.0	-	87.2	112.7	25.7	-	-	-	159.0	168.5	IV期	
94.2	33.5	173.9	153.8	261.0	-	81.9	108.6	28.5	-	-	-	165.7	174.3	2012年I期	
△ 1.5	△ 7.7	33.6	1.6	4.8	-	△ 6.1	△ 3.6	10.9	-	-	-	4.2	3.4	前期比(%)	
91.5	39.4	76.4	149.2	249.6	-	83.0	106.5	28.0	-	-	-	136.3	145.3	2011年1月	
91.8	37.1	96.0	154.5	260.4	-	92.5	95.7	25.5	-	-	-	131.0	139.1	2月	
74.5	34.5	4.4	115.7	275.5	-	2.6	66.4	26.8	-	-	-	140.1	151.1	3月	
54.4	33.2	4.2	134.9	303.7	-	5.5	116.2	16.8	-	-	-	110.2	114.3	4月	
67.5	32.8	65.8	128.7	279.0	-	4.5	120.7	18.4	-	-	-	122.0	127.4	5月	
76.5	32.9	53.5	119.6	260.5	-	6.3	101.4	20.2	-	-	-	144.0	152.6	6月	
96.6	32.9	70.5	148.0	250.6	-	72.8	112.3	21.2	-	-	-	135.1	143.0	7月	
100.1	33.3	84.2	147.5	246.8	-	64.5	119.0	21.8	-	-	-	161.5	173.0	8月	
97.0	35.0	117.2	147.8	248.2	-	73.5	113.1	21.3	-	-	-	146.6	155.3	9月	
98.4	31.6	123.2	150.8	252.4	-	81.9	112.6	21.2	-	-	-	150.0	158.4	10月	
93.9	35.8	127.7	152.5	249.0	-	87.9	111.8	28.7	-	-	-	159.2	169.2	11月	
94.6	41.5	139.7	150.9	245.5	-	91.7	113.6	27.3	-	-	-	167.8	177.8	12月	
100.9	37.9	186.1	162.3	265.7	-	87.8	136.0	26.3	-	-	-	178.0	188.9	2012年1月	
96.4	32.0	192.6	150.3	258.4	-	83.3	98.1	27.9	-	-	-	160.5	167.9	2月	
85.4	30.5	143.1	148.8	258.8	-	74.7	91.6	31.3	-	-	-	158.5	166.1	3月	
88.3	25.0	117.9	157.4	270.5	-	80.5	116.2	29.8	-	-	-	150.7	157.3	4月	
3.4	△ 18.0	△ 17.6	5.8	4.5	-	7.8	26.9	△ 4.8	-	-	-	△ 4.9	△ 5.3	前月比(%)	

(5) 福島県の財別生産指数

平成17年(2005年)=100.0

財分類 時系列	鉱工業										品目数	
	最終 需要財	投資財			消費財			生産財				
		資本財	建設財		耐久 消費財	非耐久 消費財		鉱工業用 生産財	その他用 生産財			
品目数	260	123	68	41	27	55	12	43	137	124	13	品目数
ウェイト	10000.0	4713.7	1745.2	1265.7	479.5	2968.5	947.8	2020.7	5286.3	4705.0	581.3	ウェイト
原指数												原指数
平成21年平均	79.7	87.8	88.1	93.0	74.9	87.7	103.5	80.2	72.4	70.1	90.3	2009年平均
平成22年平均	92.4	98.9	94.4	101.3	76.2	101.5	139.2	83.8	86.6	87.1	82.7	2010年平均
平成23年平均	82.1	89.9	97.0	108.9	65.4	85.7	129.8	65.1	75.1	75.2	74.4	2011年平均
前年比(%)	△ 11.1	△ 9.1	2.8	7.5	△ 14.2	△ 15.6	△ 6.8	△ 22.3	△ 13.3	△ 13.7	△ 10.0	前年比(%)
平成23年 1月	83.4	83.3	88.9	97.1	67.5	79.9	111.3	65.2	83.5	83.4	84.3	2011年 1月
2月	89.5	94.5	102.0	114.7	68.5	90.1	105.7	82.8	85.0	84.2	91.7	2月
3月	64.4	80.4	109.7	135.4	41.8	63.2	92.0	49.7	50.1	49.6	54.2	3月
4月	62.5	73.7	69.2	80.9	38.6	76.3	132.5	49.9	52.6	51.1	64.6	4月
5月	73.1	79.5	68.9	73.5	56.7	85.7	128.7	65.6	67.4	66.3	76.1	5月
6月	89.6	102.1	103.6	117.5	66.8	101.3	147.3	79.7	78.5	78.9	75.3	6月
7月	89.6	99.5	98.4	107.8	73.6	100.1	150.9	76.3	80.7	82.0	70.5	7月
8月	83.0	89.0	100.9	112.7	69.7	82.0	139.6	55.0	77.6	80.2	56.9	8月
9月	90.6	99.4	115.8	131.1	75.3	89.7	155.3	58.9	82.8	83.8	75.0	9月
10月	89.1	94.1	103.2	114.1	74.6	88.7	143.6	63.0	84.6	85.3	78.9	10月
11月	85.6	90.0	101.0	109.9	77.6	83.5	126.7	63.2	81.6	81.0	87.1	11月
12月	84.6	93.3	101.9	112.6	73.8	88.2	124.0	71.4	77.0	76.7	78.7	12月
平成24年 1月	80.3	86.7	99.0	112.9	62.0	79.4	132.4	54.6	74.7	74.5	76.0	2012年 1月
2月	88.9	101.9	115.7	132.1	72.4	93.8	156.5	64.5	77.3	76.5	83.9	2月
3月	96.8	117.9	147.4	174.9	75.1	100.5	168.7	68.5	78.1	76.0	95.0	3月
4月	84.3	97.1	98.5	109.2	70.2	96.3	133.3	79.0	72.8	72.5	75.9	4月
前年同月比(%)	34.9	31.8	42.3	35.0	81.9	26.2	0.6	58.3	38.4	41.9	17.5	前年同月比(%)
季節調整済指数												季節調整済指数
平成23年 I期	83.3	90.5	92.7	104.7	62.5	88.8	130.3	69.7	77.0	76.9	75.1	2011年 I期
II期	76.3	86.6	92.1	105.1	55.8	84.1	130.8	62.4	67.1	66.3	73.1	II期
III期	85.4	93.2	102.1	113.1	71.6	87.0	135.1	63.5	78.2	78.6	75.5	III期
IV期	85.1	91.6	103.1	114.8	72.7	85.1	127.3	65.7	79.1	79.5	76.6	IV期
平成24年 I期	90.5	103.9	108.1	122.8	72.3	102.1	183.1	65.3	79.3	79.0	81.7	2012年 I期
前期比(%)	6.3	13.4	4.8	7.0	△ 0.6	20.0	43.8	△ 0.6	0.3	△ 0.6	6.7	前期比(%)
平成23年 1月	95.5	100.6	96.6	104.3	76.3	101.7	162.1	76.5	90.8	90.6	88.8	2011年 1月
2月	96.1	101.5	104.0	116.2	74.9	100.4	130.7	84.1	91.3	90.9	90.6	2月
3月	58.3	69.4	77.4	93.5	36.3	64.4	98.0	48.5	48.8	49.3	46.0	3月
4月	67.4	77.7	84.2	100.2	42.2	74.7	130.7	49.8	57.2	56.6	60.8	4月
5月	77.6	87.1	86.8	96.2	61.4	89.0	128.0	70.2	70.3	68.5	80.8	5月
6月	83.9	95.1	105.2	118.9	63.9	88.6	133.8	67.3	73.8	73.7	77.6	6月
7月	84.6	92.9	99.2	109.5	70.6	89.8	135.2	68.4	77.0	77.2	76.5	7月
8月	86.1	93.0	103.2	114.4	72.4	84.4	132.8	59.9	79.2	80.0	70.7	8月
9月	85.6	93.7	104.0	115.5	71.9	86.9	137.4	62.1	78.4	78.5	79.2	9月
10月	86.9	93.7	106.8	120.5	72.0	85.8	132.6	64.8	80.0	80.7	75.0	10月
11月	82.6	87.7	99.9	110.0	73.2	81.5	113.8	65.5	78.1	78.4	78.1	11月
12月	85.8	93.4	102.5	113.9	72.9	87.9	135.5	66.8	79.1	79.4	76.6	12月
平成24年 1月	91.1	103.5	107.8	123.1	68.3	99.5	188.0	63.9	80.7	80.2	81.9	2012年 1月
2月	91.0	104.1	109.5	120.5	82.0	102.1	176.7	63.8	80.2	80.3	81.7	2月
3月	89.3	104.2	107.1	124.8	66.6	104.7	184.6	68.2	77.1	76.6	81.4	3月
4月	90.9	102.4	119.9	135.3	76.8	94.3	131.5	78.8	79.1	80.3	71.5	4月
前月比(%)	1.8	△ 1.7	12.0	8.4	15.3	△ 9.9	△ 28.8	15.5	2.6	4.8	△ 12.2	前月比(%)

(6) 福島県の財別出荷指数

平成17年(2005年)=100.0

財分類 時系列	鉱工業									生産財		品目数
	最終 需要財	投資財			消費財			生産財	鉱工業用 生産財	その他用 生産財		
			資本財	建設財		耐久 消費財	非耐久 消費財					
品目数	260	123	68	41	27	55	12	43	137	124	13	品目数
ウェイト	10000.0	4682.4	1723.0	1189.5	533.5	2959.4	1054.8	1904.6	5317.6	4839.8	477.8	ウェイト
原指数												原指数
平成21年平均	84.8	87.3	87.3	92.3	76.1	87.3	96.5	82.2	82.7	81.9	91.1	2009年平均
平成22年平均	98.2	99.0	94.2	102.5	75.7	101.8	132.7	84.6	97.6	99.3	80.4	2010年平均
平成23年平均	84.2	86.4	91.5	103.7	64.3	83.4	124.0	60.9	82.3	83.3	72.1	2011年平均
前年比(%)	△ 14.3	△ 12.7	△ 2.9	1.2	△ 15.1	△ 18.1	△ 6.6	△ 28.0	△ 15.7	△ 16.1	△ 10.3	前年比(%)
平成23年 1月	88.0	85.2	87.7	96.7	67.6	83.7	111.0	68.6	90.4	91.1	83.0	2011年 1月
2月	92.9	91.8	96.7	109.8	67.6	89.0	106.0	79.6	93.8	94.2	89.6	2月
3月	69.0	83.5	101.2	127.2	43.3	73.1	102.1	57.0	56.2	56.5	53.3	3月
4月	64.0	67.8	64.5	76.4	38.1	69.6	118.1	42.8	60.7	60.5	62.8	4月
5月	72.5	73.3	69.1	74.9	56.2	75.8	119.5	51.7	71.7	71.3	75.9	5月
6月	90.2	95.2	96.3	110.2	65.5	94.6	135.9	71.7	85.8	87.2	70.9	6月
7月	91.8	93.0	94.5	104.3	72.7	92.1	140.4	65.3	90.8	93.3	65.8	7月
8月	82.6	82.5	93.6	105.6	66.8	76.0	121.1	51.0	82.7	85.3	56.7	8月
9月	96.0	98.4	111.0	127.3	74.6	91.1	158.0	54.1	93.9	95.8	74.5	9月
10月	90.8	89.2	94.4	104.6	71.5	86.3	134.8	59.4	92.1	93.6	76.5	10月
11月	86.6	85.5	93.8	101.7	76.3	80.6	114.8	61.6	87.6	88.4	80.1	11月
12月	85.8	90.9	95.1	105.6	71.8	88.5	126.4	67.5	81.3	81.8	76.2	12月
平成24年 1月	78.0	81.6	94.1	109.0	60.9	74.3	120.5	48.8	74.9	75.3	70.3	2012年 1月
2月	89.9	98.4	108.0	124.9	70.2	92.8	144.6	64.2	82.5	82.8	79.6	2月
3月	97.3	114.0	137.0	165.3	74.0	100.5	163.5	65.7	82.5	81.6	91.7	3月
4月	84.9	91.2	89.9	100.6	66.1	91.9	122.8	74.7	79.3	80.4	68.5	4月
前年同月比(%)	32.7	34.5	39.4	31.7	73.5	32.0	4.0	74.5	30.6	32.9	9.1	前年同月比(%)
季節調整済指数												季節調整済指数
平成23年 I期	88.2	90.7	89.7	101.8	61.9	92.7	130.8	71.5	85.8	86.5	73.6	2011年 I期
II期	77.2	81.9	86.8	101.1	55.6	79.3	123.3	55.1	72.9	73.4	71.7	II期
III期	86.4	87.3	96.1	107.7	70.5	82.0	127.1	57.1	85.8	87.1	72.3	III期
IV期	86.8	88.0	95.2	106.3	70.7	83.1	121.8	61.2	85.8	87.0	73.4	IV期
平成24年 I期	90.4	98.8	102.5	117.4	68.8	97.4	169.6	60.1	83.4	83.6	77.5	2012年 I期
前期比(%)	4.1	12.3	7.7	10.4	△ 2.7	17.2	39.2	△ 1.8	△ 2.8	△ 3.9	5.6	前期比(%)
平成23年 1月	100.9	101.7	94.8	103.2	75.2	108.5	159.9	80.1	100.4	100.8	87.0	2011年 1月
2月	101.3	100.6	100.4	113.4	73.4	101.5	140.9	80.2	102.0	102.5	90.1	2月
3月	62.4	69.7	73.9	88.9	37.0	68.0	91.7	54.2	54.9	56.1	43.7	3月
4月	68.8	74.3	77.9	93.9	41.7	72.7	119.7	45.6	63.1	63.5	61.1	4月
5月	78.6	83.3	87.0	99.3	62.0	81.2	126.5	56.6	74.8	75.1	81.5	5月
6月	84.3	88.1	95.5	110.2	63.1	83.9	123.6	63.0	80.9	81.7	72.5	6月
7月	87.1	88.6	95.3	107.1	71.1	86.3	129.0	62.8	85.3	86.6	71.6	7月
8月	84.2	85.2	95.1	106.1	70.2	76.1	121.8	52.4	84.7	86.1	69.0	8月
9月	87.9	88.2	97.9	109.8	70.3	83.6	130.6	56.1	87.4	88.5	76.2	9月
10月	88.3	90.1	96.8	109.1	69.9	84.4	127.6	61.1	87.9	89.3	73.6	10月
11月	85.6	86.0	94.3	104.5	71.6	80.8	109.4	61.5	85.1	86.1	75.2	11月
12月	86.5	87.9	94.5	105.3	70.7	84.1	128.4	60.9	84.4	85.7	71.3	12月
平成24年 1月	89.2	97.8	101.6	117.8	66.0	98.0	181.1	56.1	83.1	83.2	73.7	2012年 1月
2月	92.7	102.2	103.8	116.4	75.5	99.9	183.6	59.6	85.7	85.7	83.0	2月
3月	89.2	96.3	102.2	118.0	64.8	94.2	144.1	64.6	81.4	81.8	75.7	3月
4月	91.3	100.0	108.6	123.6	72.4	95.9	124.4	79.6	82.5	84.4	66.6	4月
前月比(%)	2.4	3.8	6.3	4.7	11.7	1.8	△ 13.7	23.2	1.4	3.2	△ 12.0	前月比(%)

(7) 福島県の財別在庫指数

平成17年(2005年)=100.0

財分類 時系列	製造業										品目数	
	最終 需要財	投資財			消費財			生産財				
		資本財	建設財		耐久 消費財	非耐久 消費財		鉱工業用 生産財	その他用 生産財			
品目数	166	73	34	13	21	39	12	27	93	85	8	品目数
ウェイト	10000.0	3420.4	1175.4	357.9	817.5	2245.0	885.1	1359.9	6579.6	6034.3	545.3	ウェイト
原指数												原指数
平成21年平均	110.1	93.5	93.6	101.9	89.9	93.5	105.6	85.6	118.8	120.0	105.3	2009年平均
平成22年平均	114.3	111.3	74.8	68.0	77.7	130.5	124.1	134.7	115.9	118.2	90.7	2010年平均
平成23年平均	105.9	85.9	55.1	48.6	57.9	102.1	137.7	78.9	116.3	120.9	65.5	2011年平均
前年比(%)	△ 7.3	△ 22.8	△ 26.3	△ 28.5	△ 25.5	△ 21.8	11.0	△ 41.4	0.3	2.3	△ 27.8	前年比(%)
平成23年 1月	109.0	82.2	63.0	40.9	72.7	92.2	137.0	63.1	122.9	126.6	82.3	2011年 1月
2月	108.4	85.9	71.9	62.5	76.0	93.2	134.0	66.6	120.0	123.9	77.8	2月
3月	94.8	57.5	43.2	45.4	42.2	65.0	122.3	27.7	114.1	118.3	67.5	3月
4月	78.9	58.2	42.8	45.0	41.7	66.3	128.3	26.0	89.7	92.7	56.4	4月
5月	90.8	80.6	44.1	46.0	43.3	99.8	132.7	78.3	96.1	99.9	54.9	5月
6月	99.5	85.6	44.5	50.0	42.0	107.1	134.3	89.4	106.7	111.2	57.4	6月
7月	105.9	97.5	57.4	43.7	63.4	118.4	136.2	106.9	110.3	114.5	63.4	7月
8月	118.9	103.6	58.7	50.1	62.5	127.2	165.9	102.0	126.9	132.9	60.1	8月
9月	111.8	96.8	52.7	33.9	61.0	119.8	142.7	104.9	119.6	125.0	60.3	9月
10月	114.9	95.7	59.5	50.5	63.5	114.7	138.3	99.3	124.9	130.6	61.0	10月
11月	117.2	96.7	61.7	57.8	63.4	115.1	149.2	92.8	127.8	132.8	71.8	11月
12月	121.2	90.7	61.6	57.6	63.3	106.0	131.8	89.3	137.0	142.8	73.0	12月
平成24年 1月	135.2	105.9	60.6	55.3	63.0	129.6	158.8	110.6	150.4	156.7	81.1	2012年 1月
2月	128.2	107.4	61.5	59.1	62.5	131.4	179.3	100.2	139.1	144.3	81.8	2月
3月	126.0	112.2	62.2	58.2	63.9	138.4	173.9	115.3	133.2	138.3	76.8	3月
4月	120.7	113.0	58.1	44.7	64.0	141.8	178.8	117.7	124.7	128.8	78.4	4月
前年同月比(%)	53.0	94.2	35.7	△ 0.7	53.5	113.9	39.4	352.7	39.0	38.9	39.0	前年同月比(%)
季節調整済指数												季節調整済指数
平成23年 I期	102.5	81.4	58.6	48.5	64.1	91.9	130.8	68.0	112.3	115.8	73.3	2011年 I期
II期	90.0	72.2	45.4	46.3	43.4	87.1	139.3	54.3	99.4	103.3	56.7	II期
III期	111.5	90.3	55.5	42.5	61.3	108.1	140.9	89.6	123.1	128.2	65.4	III期
IV期	120.0	100.4	60.5	57.2	62.3	122.1	143.2	109.4	130.9	136.8	66.0	IV期
平成24年 I期	127.9	117.6	60.8	57.2	63.7	147.0	171.1	135.5	133.0	138.0	77.4	2012年 I期
前期比(%)	6.6	17.1	0.5	0.0	2.2	20.4	19.5	23.9	1.6	0.9	17.3	前期比(%)
平成23年 1月	106.8	90.7	64.4	43.1	72.9	104.2	134.8	78.1	114.8	118.3	76.7	2011年 1月
2月	106.9	90.7	68.8	52.9	76.0	98.3	111.7	95.7	114.2	118.2	73.2	2月
3月	93.7	62.8	42.7	49.4	43.3	73.3	146.0	30.2	108.0	111.0	70.0	3月
4月	79.0	58.3	43.9	43.8	43.0	66.0	136.0	25.6	89.6	92.9	56.1	4月
5月	90.7	77.2	45.8	44.5	44.9	95.2	135.9	67.0	98.4	102.5	54.0	5月
6月	100.3	81.2	46.5	50.7	42.3	100.0	146.0	70.3	110.1	114.5	60.1	6月
7月	103.8	82.5	54.6	39.8	62.5	96.6	122.5	78.1	116.0	120.5	66.2	7月
8月	116.3	91.3	57.4	48.6	61.0	108.8	147.7	88.1	130.1	136.0	64.2	8月
9月	114.3	97.0	54.4	39.0	60.5	119.0	152.6	102.6	123.1	128.1	65.7	9月
10月	116.9	96.9	59.1	53.0	61.9	116.5	135.2	106.4	127.2	133.0	61.8	10月
11月	119.5	100.4	60.8	58.8	62.1	121.2	145.0	107.4	130.6	136.6	66.8	11月
12月	123.7	104.0	61.5	59.8	62.9	128.6	149.5	114.3	134.8	140.8	69.5	12月
平成24年 1月	132.5	116.9	62.0	58.3	63.1	146.5	156.2	136.9	140.5	146.5	75.6	2012年 1月
2月	126.5	113.4	58.9	50.0	62.5	138.6	149.5	144.0	132.4	137.7	76.9	2月
3月	124.6	122.5	61.4	63.4	65.6	156.0	207.6	125.6	126.1	129.7	79.6	3月
4月	120.9	113.2	59.5	43.5	66.0	141.1	189.5	115.9	124.6	129.1	78.0	4月
前月比(%)	△ 3.0	△ 7.6	△ 3.1	△ 31.4	0.6	△ 9.6	△ 8.7	△ 7.7	△ 1.2	△ 0.5	△ 2.0	前月比(%)

県内のすべての事業所・企業の皆様へ

平成 24 年経済センサス-活動調査 調査票提出のお願い

この調査は、全産業分野における全ての事業所および企業の経済活動の状態を明らかにするとともに、事業活動に対する東日本大震災の影響を把握することのできる重要な調査です。

法令上報告義務のある調査ですので、調査票が未提出の場合には、ご提出いただくようご協力をお願いします。



ホームページ「ふくしま統計情報BOX」で、福島県鉱工業指数月報を閲覧できます。
http://wwwcms.pref.fukushima.jp/pcp_portal/contents?CONTENTS_ID=15832

次回の公表(平成24年5月分)は、7月20日(金)の予定です。



福島県企画調整部統計課

〒960-8670 福島市杉妻町2番16号

電話 (直通)024-521-7147 (内線)2442

電子メール toukei@pref.fukushima.lg.jp