

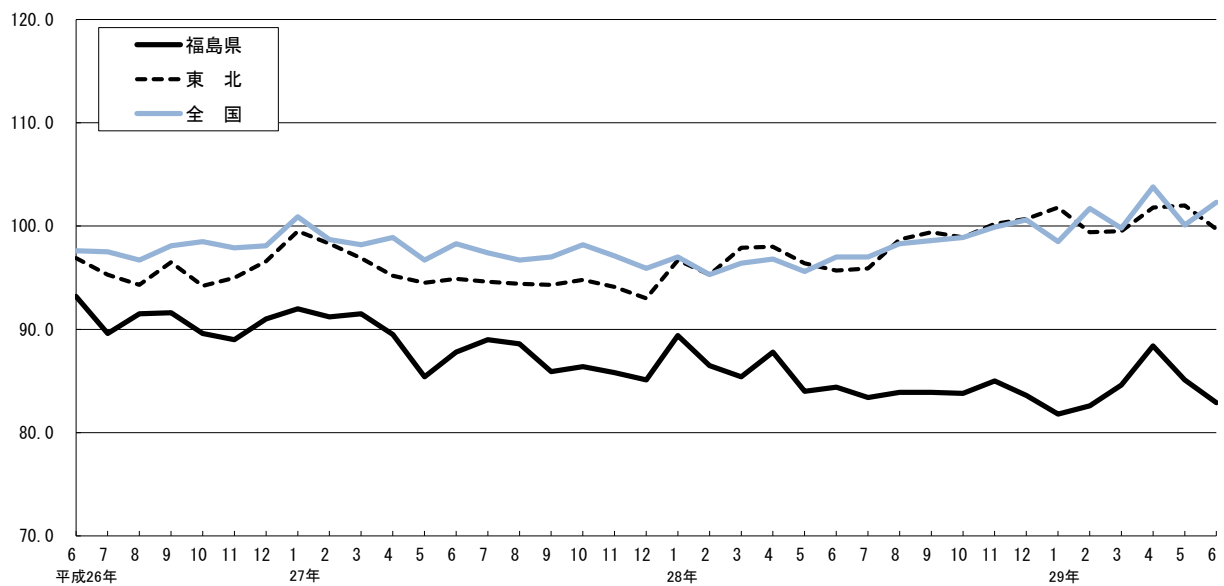
福島県鉱工業指数月報

— 平成 29 年 6 月分速報 —

平成 29 年 4 月～6 月期速報

福島県・東北・全国の鉱工業生産指数（季節調整済）の推移

平成 22 年 = 100.0



平成 29 年 8 月 23 日
福島県企画調整部統計課

利 用 上 の 注 意

- 1 この月報は、経済産業省生産動態統計調査、福島県鉱工業指数調査等を基に作成しています。
- 2 この月報は、平成 29 年 6 月分の速報値と平成 29 年 5 月分の確報値を掲載しています。確報値は前回公表した速報値を修正している場合があります。
- 3 ウェイトは、平成 22 年工業統計調査、平成 24 年経済センサスー活動調査及び経済産業省生産動態統計調査等を基礎データとして、鉱工業指数用に組み替えた付加価値額、生産者出荷額及び生産者在庫額を使用しています。
- 4 季節調整は、米国商務省センサス局が開発した X-12-ARIMA により行っています。
- 5 数値は単位未満四捨五入を行っているため、合計と内訳が一致しない場合があります。
- 6 前年比、前期比、前年同月比及び前月比は、それぞれ対前年増減率、対前期増減率、対前年同月増減率及び対前月増減率を示しています。
- 7 全国と東北の指数については、以下の資料から抜粋しています。
 全国～経済産業省『生産・出荷・在庫指数確報』平成 29 年 6 月分
 東北～東北経済産業局『東北地域の鉱工業生産動向（速報）』平成 29 年 6 月分
- 8 この月報の数値を他に転記するときは、『福島県鉱工業指数月報』から抜粋したことを明記してください。

鉱工業指数用語について

(1) 原指数と季節調整済指数

鉱工業指数の原指数は、データをそのまま指数にしたものであり、季節的要因(四季などの自然要因、ボーナス支給などの慣行要因、大型連休・年末年始の休日数などの制度要因等)による変動が含まれています。

季節調整済指数は、原指数から季節的要因による変動を取り除き、同じ基準で指数をみられるようにしています。

従って、直近の動向をみる場合は季節調整済指数の前月(期)比を使用し、長期的な動向をみる場合は原指数の前年同月(期)比を使用します。

(2) 財別分類の定義

| 分 類 | 定 義 |
|---------|-----------------------------------|
| 最終需要財 | 生産活動から離れて最終製品となるもの |
| 投資財 | 企業の資本形成に向けられるもの |
| 資本財 | 設備投資に向けられるもの…医療器具、金型等 |
| 建設財 | 建設投資に用いられるもの…コンクリート、橋りょう等 |
| 消費財 | 家計で消費されるもの |
| 耐久消費財 | 想定耐用年数が1年以上のもの…デジタルカメラ、携帯電話等 |
| 非耐久消費財 | 想定耐用年数が1年未満で、比較的購入単価が安いもの…食料品、着衣等 |
| 生産財 | 原材料・燃料として生産活動に再投入されるもの |
| 鉱工業用生産財 | 鉱工業の生産工程に再投入されるもの…自動車車体部品、半導体部品等 |
| その他生産財 | 鉱工業以外の生産活動に再投入されるもの…農薬等 |

(3) 寄与度

その業種の増減が、全体の伸び率を何%押し上げ(引き下げ)ているかを示したもの

$$\frac{\text{その業種のウェイト} \times \{ \text{当月(当期)指数} - \text{前月(前期)指数} \}}{\text{総合指数のウェイト} \times \text{前月(前期)指数}} \times 100(\%)$$

目 次

| | | |
|-----|-------------------|----|
| 1 | 月報 | |
| (1) | 概 況 | 1 |
| (2) | 業種別の動向 | 2 |
| 2 | 四半期報 | |
| (1) | 概 況 | 3 |
| (2) | 当期の業種別動向 | 4 |
| 3 | 指数の推移 | |
| (1) | 月別指数（季節調整済）の推移 | 5 |
| (2) | 四半期指数の推移 | 5 |
| (3) | 主要業種の指数（季節調整済）の推移 | 6 |
| (4) | 財別分類指数（季節調整済）の推移 | 7 |
| 4 | 統計表 | |
| (1) | 福島県・東北・全国の鉱工業指数 | 8 |
| (2) | 福島県の業種別生産指数 | 9 |
| (3) | 福島県の業種別出荷指数 | 11 |
| (4) | 福島県の業種別在庫指数 | 13 |
| (5) | 福島県の財別生産指数 | 15 |
| (6) | 福島県の財別出荷指数 | 16 |
| (7) | 福島県の財別在庫指数 | 17 |

ホームページアドレス、次回の公表予定日および問い合わせ先……裏表紙をご覧ください。

平成 29 年 6 月分速報

生産指数

前月比(季節調整済指数) 2.6%の低下

前年同月比(原指数) 1.8%の低下

(1) 概況

平成29年6月の福島県の鉱工業指数(季節調整済指数)は、生産が82.9で前月比△2.6%と2か月連続の低下、出荷が81.6で前月比△1.7%と2か月連続の低下、在庫が92.2で前月比△1.6%と5か月連続の低下となった。

生産を業種別にみると、輸送機械工業(+12.5%)、鉄鋼業(+4.4%)、ゴム、皮革製品工業(+3.6%)、非鉄金属工業(+0.3%)など、5業種が上昇し、食料品・たばこ工業(△7.9%)、化学工業(△6.8%)、パルプ・紙・紙加工品工業(△5.3%)、はん用・生産用・業務用機械工業(△5.2%)など13業種が低下した(括弧内は前月比)。

生産の低下に寄与した業種は、化学工業、はん用・生産用・業務用機械工業などであった。

また、原指数は、生産が87.5で前年同月比△1.8%と2か月ぶりの低下、出荷が85.5で前年同月比±0.0%と横ばい、在庫が90.3で前年同月比△11.4%と8か月連続の低下となった。

(平成22年=100.0)

| | 季節調整済指数 | | | 原指数 | | |
|----|---------|-------|--------|-------|-------|---------|
| | 29年5月 | 29年6月 | 前月比 | 28年6月 | 29年6月 | 前年同月比 |
| 生産 | 85.1 | 82.9 | △ 2.6% | 89.1 | 87.5 | △ 1.8% |
| 出荷 | 83.0 | 81.6 | △ 1.7% | 85.5 | 85.5 | 0.0% |
| 在庫 | 93.7 | 92.2 | △ 1.6% | 101.9 | 90.3 | △ 11.4% |

生産の低下に寄与した主な業種

| 業種 | 寄与度 | 季節調整済指数 | | |
|-----------------|----------|---------|-------|--------|
| | | 29年5月 | 29年6月 | 前月比 |
| 化学工業 | △ 1.003% | 113.0 | 105.3 | △ 6.8% |
| はん用・生産用・業務用機械工業 | △ 0.839% | 106.7 | 101.2 | △ 5.2% |

(2) 業種別の動向

| 生産の動向 | 季節調整済指数 対前月比 | | 原指数 対前年同月比 |
|-----------------|--------------|-----------|------------|
| | 2.6% | | 1.8% |
| 上昇した主な業種 | | | |
| | 季節調整済指数 | 対前月比（寄与度） | 原指数 対前年同月比 |
| 輸送機械工業 | 12.5% | 0.834% | 7.1% |
| ゴム、皮革製品工業 | 3.6% | 0.193% | 1.3% |
| 鉄鋼業 | 4.4% | 0.053% | 11.9% |
| 非鉄金属工業 | 0.3% | 0.008% | 6.9% |
| 低下した主な業種 | | | |
| | 季節調整済指数 | 対前月比（寄与度） | 原指数 対前年同月比 |
| 化学工業 | 6.8% | 1.003% | 8.2% |
| はん用・生産用・業務用機械工業 | 5.2% | 0.839% | 2.7% |
| 情報通信機械工業 | 4.9% | 0.578% | 23.1% |
| 食料品・たばこ工業 | 7.9% | 0.577% | 9.1% |

| 出荷の動向 | 季節調整済指数 対前月比 | | 原指数 対前年同月比 |
|-----------------|--------------|-----------|------------|
| | 1.7% | | 0.0% |
| 上昇した主な業種 | | | |
| | 季節調整済指数 | 対前月比（寄与度） | 原指数 対前年同月比 |
| 輸送機械工業 | 12.4% | 0.818% | 7.4% |
| ゴム、皮革製品工業 | 7.6% | 0.415% | 5.2% |
| 繊維工業 | 19.2% | 0.207% | 15.1% |
| 情報通信機械工業 | 1.4% | 0.182% | 18.7% |
| 低下した主な業種 | | | |
| | 季節調整済指数 | 対前月比（寄与度） | 原指数 対前年同月比 |
| 化学工業 | 8.6% | 1.207% | 8.0% |
| はん用・生産用・業務用機械工業 | 5.5% | 0.630% | 2.2% |
| 食料品・たばこ工業 | 6.4% | 0.465% | 10.4% |
| 非鉄金属工業 | 9.5% | 0.368% | 3.2% |

| 在庫の動向 | 季節調整済指数 対前月比 | | 原指数 対前年同月比 |
|-----------------|--------------|-----------|------------|
| | 1.6% | | 11.4% |
| 上昇した主な業種 | | | |
| | 季節調整済指数 | 対前月比（寄与度） | 原指数 対前年同月比 |
| 化学工業 | 2.3% | 0.441% | 12.8% |
| 情報通信機械工業 | 22.1% | 0.434% | 24.8% |
| 非鉄金属工業 | 7.3% | 0.225% | 11.0% |
| 木材・木製品工業 | 1.5% | 0.032% | 3.6% |
| 低下した主な業種 | | | |
| | 季節調整済指数 | 対前月比（寄与度） | 原指数 対前年同月比 |
| 電子部品・デバイス工業 | 12.3% | 1.727% | 32.6% |
| 電気機械工業 | 9.5% | 0.665% | 16.9% |
| 窯業・土石製品工業 | 4.0% | 0.447% | 10.9% |
| 食料品・たばこ工業 | 20.0% | 0.396% | 13.3% |

(2) 当期の業種別動向

| 生産の動向 | 季節調整済指数 対前期比 | 原指数 対前年同期比 |
|-----------------|--------------------|------------|
| | 3.0% | 0.4% |
| 上昇した主な業種 | | |
| | 季節調整済指数 対前期比 (寄与度) | 原指数 対前年同期比 |
| 化学工業 | 7.1% (0.975%) | 10.1% |
| はん用・生産用・業務用機械工業 | 3.9% (0.626%) | 2.8% |
| 情報通信機械工業 | 3.7% (0.431%) | 20.4% |
| プラスチック製品工業 | 4.8% (0.265%) | 6.2% |
| 低下した主な業種 | | |
| | 季節調整済指数 対前期比 (寄与度) | 原指数 対前年同期比 |
| 電子部品・デバイス工業 | 6.4% (0.653%) | 3.1% |
| 輸送機械工業 | 1.8% (0.139%) | 2.6% |
| ゴム、皮革製品工業 | 1.0% (0.059%) | 3.1% |
| 電気機械工業 | 1.7% (0.052%) | 9.4% |

| 出荷の動向 | 季節調整済指数 対前期比 | 原指数 対前年同期比 |
|-----------------|--------------------|------------|
| | 4.6% | 1.6% |
| 上昇した主な業種 | | |
| | 季節調整済指数 対前期比 (寄与度) | 原指数 対前年同期比 |
| 化学工業 | 8.0% (1.033%) | 9.7% |
| 食料品・たばこ工業 | 12.6% (0.869%) | 5.8% |
| 情報通信機械工業 | 4.4% (0.568%) | 15.4% |
| 電気機械工業 | 11.2% (0.503%) | 30.6% |
| 低下した主な業種 | | |
| | 季節調整済指数 対前期比 (寄与度) | 原指数 対前年同期比 |
| 電子部品・デバイス工業 | 5.8% (0.826%) | 2.1% |
| 輸送機械工業 | 1.8% (0.138%) | 2.7% |
| 金属製品工業 | 3.1% (0.082%) | 5.7% |
| ゴム、皮革製品工業 | 1.2% (0.075%) | 4.0% |

| 在庫の動向 | 季節調整済指数 対前期比 | 原指数 対前年同期比 |
|-----------------|--------------------|------------|
| | 5.4% | 11.8% |
| 上昇した主な業種 | | |
| | 季節調整済指数 対前期比 (寄与度) | 原指数 対前年同期比 |
| その他製品工業 | 30.0% (0.204%) | 12.7% |
| 繊維工業 | 5.6% (0.167%) | 22.1% |
| 非鉄金属工業 | 3.5% (0.099%) | 20.2% |
| 鉄鋼業 | 4.9% (0.071%) | 15.9% |
| 低下した主な業種 | | |
| | 季節調整済指数 対前期比 (寄与度) | 原指数 対前年同期比 |
| 電気機械工業 | 20.5% (1.673%) | 5.2% |
| 電子部品・デバイス工業 | 9.3% (1.327%) | 27.5% |
| 食料品・たばこ工業 | 31.6% (0.895%) | 14.6% |
| プラスチック製品工業 | 5.0% (0.773%) | 6.2% |

2 四半期報

平成 29 年 4 月～6 月期速報

(1) 概況

ア 生産

平成 29 年 4 月～6 月期の福島県の鉱工業指数は、生産（季節調整済指数）が 85.5 で、前期比+3.0%と 2 期ぶりの上昇となった。

業種別では、印刷業（+14.7%）、木材・木製品工業（+9.3%）、繊維工業（+9.1%）、化学工業（+7.1%）など、14 業種が上昇し、電子部品・デバイス工業（△6.4%）、輸送機械工業（△1.8%）、電気機械工業（△1.7%）、ゴム、皮革製品工業（△1.0%）など、5 業種が低下した（括弧内は前期比）。

生産の上昇に寄与した業種は、化学工業、はん用・生産用・業務用機械工業などであった。

原指数は、83.4 で前年同期比+0.4%と 11 期ぶりの上昇となった。

イ 出荷

季節調整済指数は 83.4 で、前期比+4.6%と 2 期ぶりの上昇となった。

原指数は、81.4 で前年同期比+1.6%と 12 期ぶりの上昇となった。

ウ 在庫

季節調整済指数は 93.3 で、前期比△5.4%と 4 期連続の低下となった。

原指数は、91.2 で前年同期比△11.8%と 3 期連続の低下となった。

(平成 22 年=100.0)

| | H27年 | | | | H28年 | | | | H29年 | |
|-----------|-------|--------|-------|-------|-------|-------|-------|-------|-------|--------|
| | I 期 | II 期 | III 期 | IV 期 | I 期 | II 期 | III 期 | IV 期 | I 期 | II 期 |
| 生産 | | | | | | | | | | |
| 季節調整済指数 | 91.6 | 87.6 | 87.8 | 85.8 | 87.1 | 85.4 | 83.7 | 84.1 | 83.0 | 85.5 |
| 前期比(%) | 1.9 | △ 4.4 | 0.2 | △ 2.3 | 1.5 | △ 2.0 | △ 2.0 | 0.5 | △ 1.3 | 3.0 |
| 原指数 | 91.5 | 85.1 | 87.7 | 88.0 | 89.2 | 83.1 | 83.3 | 84.9 | 84.8 | 83.4 |
| 前年同期比(%) | △ 5.3 | △ 6.6 | △ 4.0 | △ 3.9 | △ 2.5 | △ 2.4 | △ 5.0 | △ 3.5 | △ 4.9 | 0.4 |
| 出荷 | | | | | | | | | | |
| 季節調整済指数 | 88.5 | 83.6 | 83.1 | 82.4 | 82.3 | 82.5 | 81.4 | 82.4 | 79.7 | 83.4 |
| 前期比(%) | 0.2 | △ 5.5 | △ 0.6 | △ 0.8 | △ 0.1 | 0.2 | △ 1.3 | 1.2 | △ 3.3 | 4.6 |
| 原指数 | 88.8 | 81.3 | 83.5 | 83.5 | 85.1 | 80.1 | 80.9 | 82.3 | 82.1 | 81.4 |
| 前年同期比(%) | △ 9.2 | △ 10.9 | △ 6.7 | △ 5.9 | △ 4.2 | △ 1.5 | △ 3.1 | △ 1.4 | △ 3.5 | 1.6 |
| 在庫 | | | | | | | | | | |
| 季節調整済指数 | 97.2 | 98.4 | 100.2 | 102.0 | 105.3 | 105.8 | 103.5 | 100.9 | 98.6 | 93.3 |
| 前期比(%) | △ 4.1 | 1.2 | 1.8 | 1.8 | 3.2 | 0.5 | △ 2.2 | △ 2.5 | △ 2.3 | △ 5.4 |
| 原指数 | 99.0 | 95.0 | 100.7 | 103.1 | 106.3 | 103.4 | 104.6 | 101.3 | 99.6 | 91.2 |
| 前年同期比(%) | △ 4.9 | △ 5.4 | △ 3.1 | 1.8 | 7.4 | 8.8 | 3.9 | △ 1.7 | △ 6.3 | △ 11.8 |

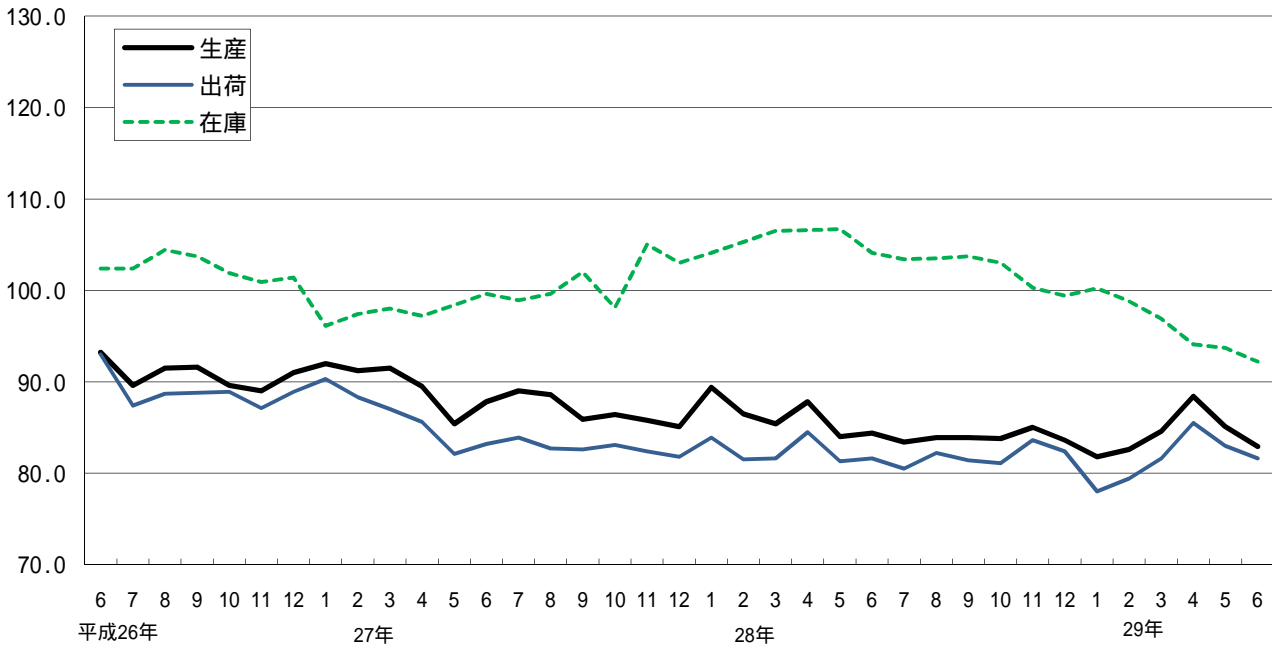
生産の上昇に寄与した主な業種

| 業 種 | 寄与度 | 季 節 調 整 済 指 数 | | 前期比 |
|-----------------|--------|---------------|------------|------|
| | | 平成29年 I 期 | 平成29年 II 期 | |
| 化学工業 | 0.975% | 102.2 | 109.5 | 7.1% |
| はん用・生産用・業務用機械工業 | 0.626% | 102.5 | 106.5 | 3.9% |

3 指数の推移

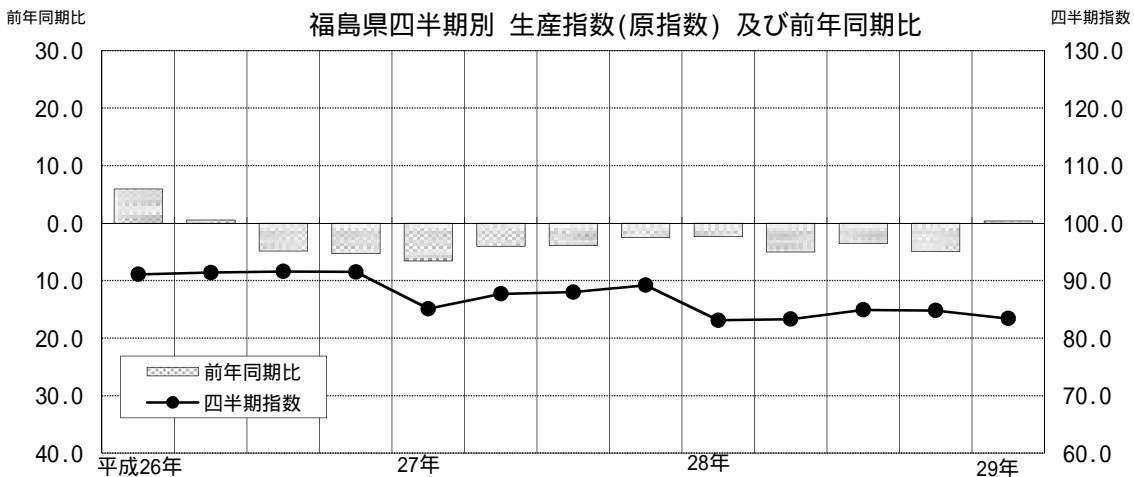
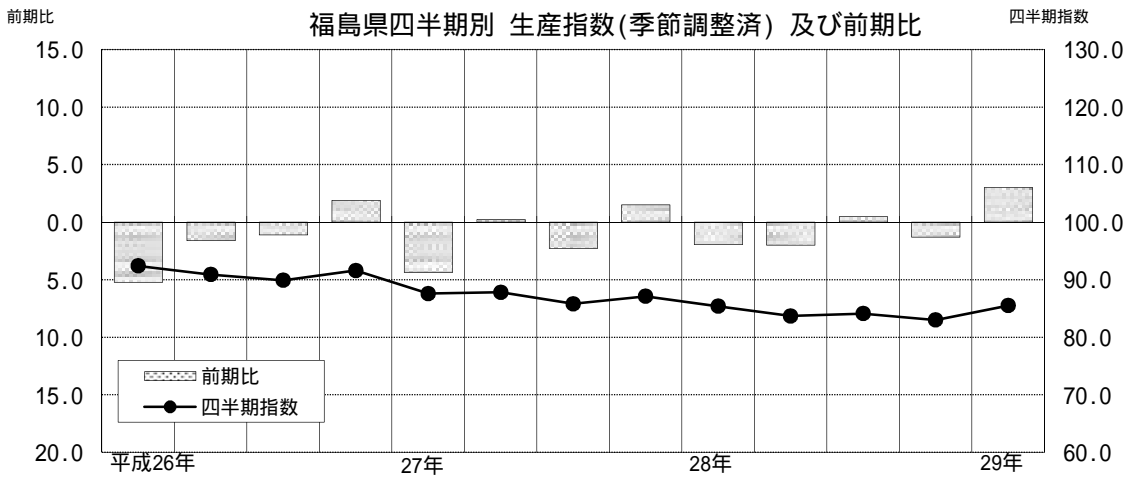
(1) 月別指数(季節調整済)の推移

平成22年 = 100.0



(2) 四半期指数の推移

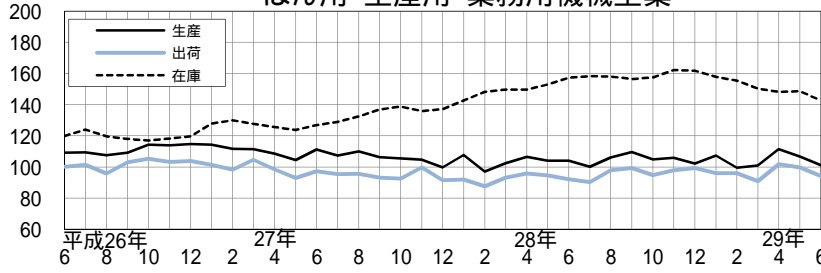
平成22年 = 100.0



(3) 主要業種の指数(季節調整済)の推移

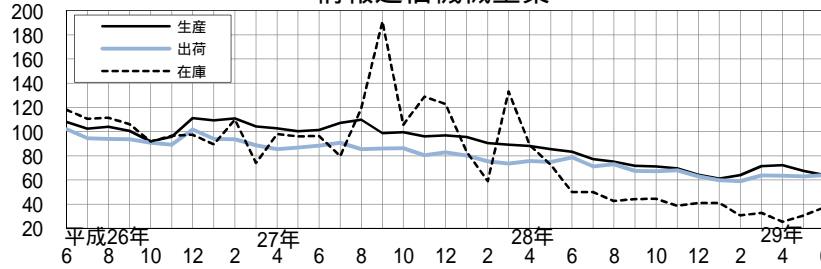
平成22年 = 100.0

はん用・生産用・業務用機械工業



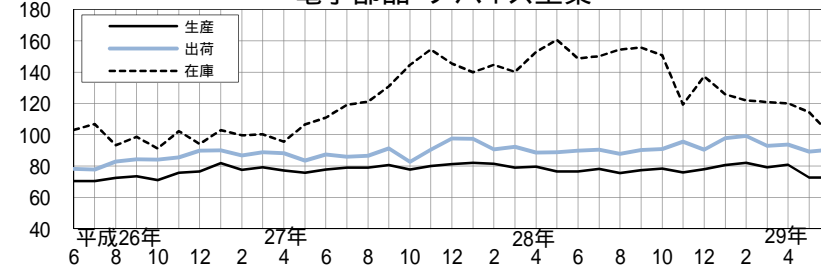
生産指数 前月比 5.2%
2 か月連続低下
出荷指数 前月比 5.5%
2 か月連続低下
在庫指数 前月比 4.0%
2 か月ぶり低下

情報通信機械工業



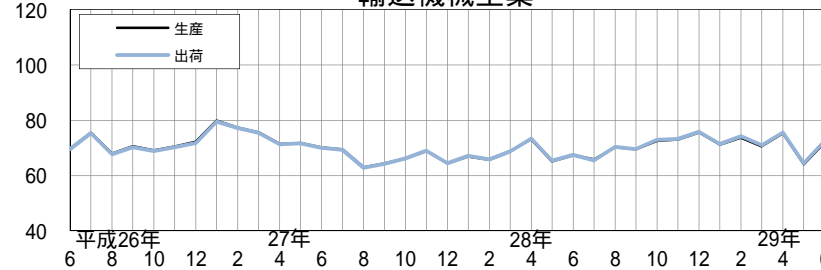
生産指数 前月比 4.9%
2 か月連続低下
出荷指数 前月比 1.4%
3 か月ぶり上昇
在庫指数 前月比 22.1%
2 か月連続上昇

電子部品・デバイス工業



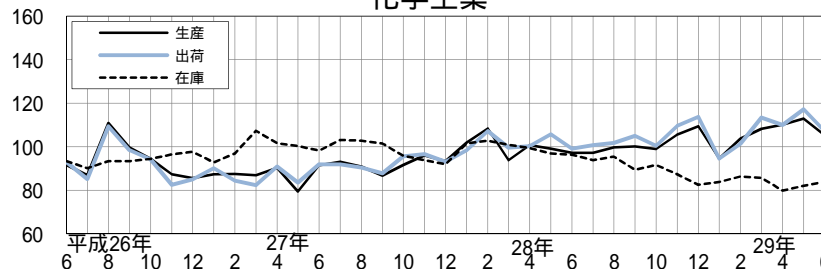
生産指数 前月比 0.0%
前月横ばい
出荷指数 前月比 1.2%
2 か月ぶり上昇
在庫指数 前月比 12.3%
6 か月連続低下

輸送機械工業



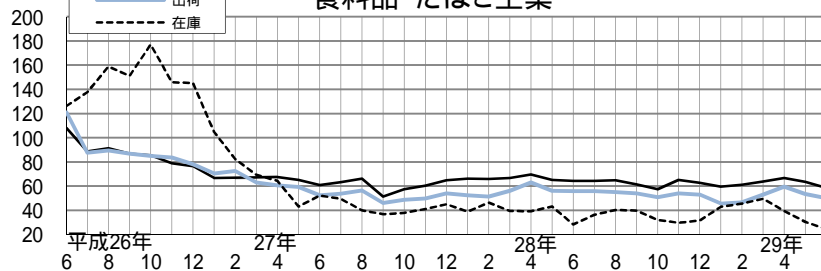
生産指数 前月比 12.5%
2 か月ぶり上昇
出荷指数 前月比 12.4%
2 か月ぶり上昇

化学工業



生産指数 前月比 6.8%
5 か月ぶり低下
出荷指数 前月比 8.6%
2 か月ぶり低下
在庫指数 前月比 2.3%
2 か月連続上昇

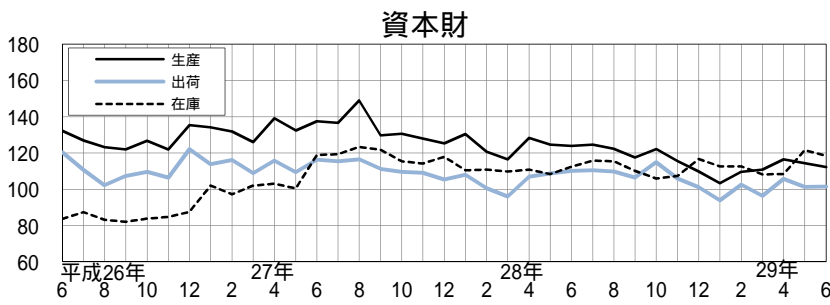
食料品・たばこ工業



生産指数 前月比 7.9%
2 か月連続低下
出荷指数 前月比 6.4%
2 か月連続低下
在庫指数 前月比 20.0%
3 か月連続低下

(4) 財別分類指数(季節調整済)の推移

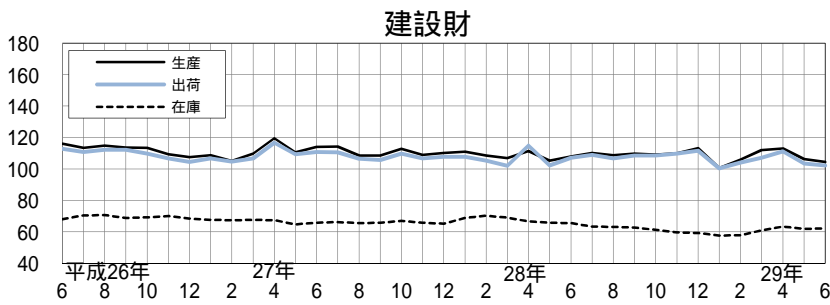
平成22年 = 100.0



生産指数 前月比 1.8%
2 か月連続低下

出荷指数 前月比 0.2%
2 か月ぶり上昇

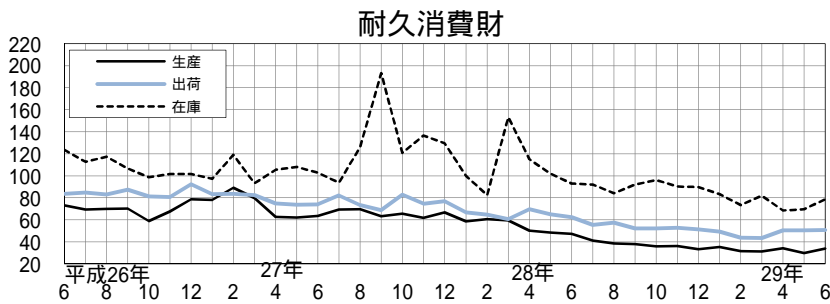
在庫指数 前月比 2.5%
3 か月ぶり低下



生産指数 前月比 1.7%
2 か月連続低下

出荷指数 前月比 1.2%
2 か月連続低下

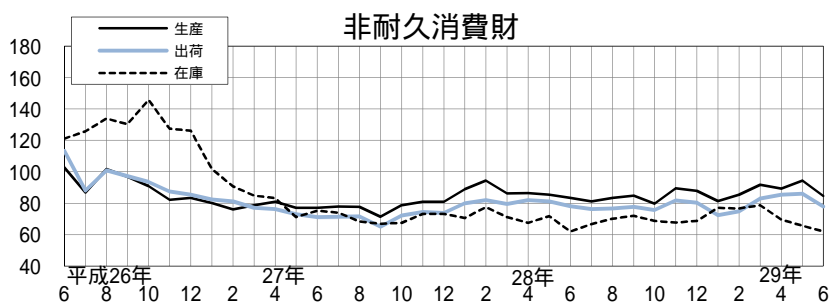
在庫指数 前月比 0.2%
2 か月ぶり上昇



生産指数 前月比 13.4%
2 か月ぶり上昇

出荷指数 前月比 0.4%
3 か月連続上昇

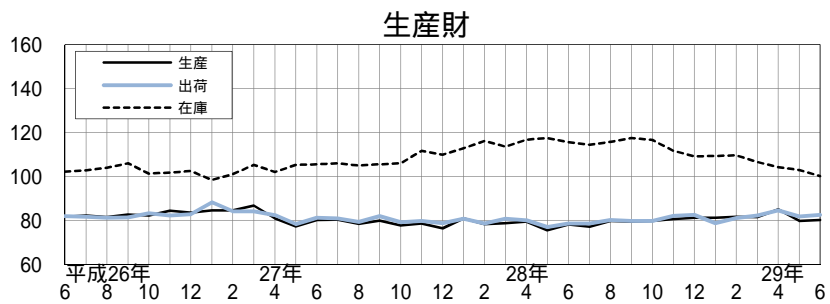
在庫指数 前月比 12.9%
2 か月連続上昇



生産指数 前月比 10.4%
2 か月ぶり低下

出荷指数 前月比 9.6%
5 か月ぶり低下

在庫指数 前月比 5.6%
3 か月連続低下



生産指数 前月比 0.5%
2 か月ぶり上昇

出荷指数 前月比 0.9%
2 か月ぶり上昇

在庫指数 前月比 2.7%
4 か月連続低下

4 統計表

(1) 福島県・東北・全国の鉱工業指数

平成22年(2010年) = 100.0

| 地域 | 福島県 | | | | | | 東北 | | | | | | 全国 | | | | | | |
|---------|---------|------|---------|-----|---------|------|---------|-----|---------|-----|---------|-----|---------|-----|---------|-----|---------|-----|---------|
| 区分 | 生産 | | 出荷 | | 在庫 | | 生産 | | 出荷 | | 在庫 | | 生産 | | 出荷 | | 在庫 | | |
| 品目数 | 214 | | 214 | | 128 | | 327 | | 327 | | 213 | | 487 | | 487 | | 348 | | |
| ウエイト | 10000.0 | | 10000.0 | | 10000.0 | | 10000.0 | | 10000.0 | | 10000.0 | | 10000.0 | | 10000.0 | | 10000.0 | | |
| 原指数 | | | | | | | | | | | | | | | | | | | |
| 平成26年平均 | 92.7 | 3.0 | 91.8 | 3.4 | 102.4 | 4.1 | 96.1 | 2.8 | 96.4 | 3.1 | 111.1 | 0.6 | 99.0 | 2.1 | 98.2 | 1.3 | 109.5 | 2.0 | 2014年平均 |
| 平成27年平均 | 88.1 | 5.0 | 84.3 | 8.2 | 99.5 | 2.8 | 95.3 | 0.8 | 93.2 | 3.3 | 113.0 | 1.7 | 97.8 | 1.2 | 96.9 | 1.3 | 113.0 | 3.2 | 2015年平均 |
| 平成28年平均 | 85.1 | 3.4 | 82.1 | 2.6 | 103.9 | 4.4 | 97.6 | 2.4 | 94.1 | 1.0 | 113.8 | 0.7 | 97.7 | 0.1 | 96.3 | 0.6 | 110.9 | 1.9 | 2016年平均 |
| 平成28年6月 | 89.1 | 3.3 | 85.5 | 2.1 | 101.9 | 4.8 | 99.4 | 0.0 | 95.8 | 0.7 | 113.8 | 0.7 | 100.6 | 1.6 | 98.3 | 1.6 | 112.7 | 0.5 | 2016年6月 |
| 7月 | 85.2 | 10.3 | 82.2 | 8.7 | 102.8 | 4.6 | 97.1 | 2.5 | 92.4 | 3.4 | 112.2 | 0.5 | 98.7 | 4.2 | 96.4 | 3.8 | 113.0 | 2.4 | 7月 |
| 8月 | 78.9 | 2.6 | 77.0 | 0.7 | 105.7 | 4.4 | 92.7 | 5.9 | 88.2 | 3.9 | 113.9 | 2.6 | 92.5 | 4.5 | 89.7 | 1.8 | 114.4 | 2.1 | 8月 |
| 9月 | 85.7 | 1.7 | 83.5 | 0.5 | 105.2 | 2.5 | 103.7 | 7.1 | 100.7 | 3.7 | 110.1 | 4.3 | 103.5 | 1.5 | 103.5 | 0.8 | 109.7 | 2.7 | 9月 |
| 10月 | 83.7 | 6.3 | 80.7 | 5.6 | 103.0 | 5.1 | 98.8 | 2.1 | 95.1 | 0.6 | 112.0 | 2.4 | 98.9 | 1.2 | 97.1 | 1.8 | 110.0 | 3.6 | 10月 |
| 11月 | 86.7 | 0.0 | 83.5 | 2.8 | 99.4 | 5.3 | 101.8 | 7.2 | 97.3 | 6.0 | 112.6 | 4.3 | 101.7 | 4.4 | 100.7 | 5.0 | 109.1 | 5.5 | 11月 |
| 12月 | 84.2 | 4.3 | 82.7 | 1.3 | 101.4 | 4.6 | 100.6 | 5.8 | 98.2 | 4.2 | 111.1 | 3.4 | 100.8 | 3.1 | 100.6 | 2.4 | 106.4 | 5.3 | 12月 |
| 平成29年1月 | 77.5 | 6.5 | 74.5 | 5.2 | 102.0 | 3.8 | 95.7 | 6.8 | 92.2 | 5.9 | 113.9 | 3.5 | 93.1 | 3.2 | 92.0 | 4.2 | 110.4 | 5.0 | 2017年1月 |
| 2月 | 81.6 | 7.9 | 79.3 | 5.8 | 100.3 | 6.2 | 98.7 | 5.1 | 95.2 | 5.0 | 111.5 | 6.5 | 98.9 | 4.7 | 97.5 | 3.7 | 109.3 | 3.9 | 2月 |
| 3月 | 95.2 | 0.9 | 92.5 | 0.0 | 96.4 | 9.1 | 111.6 | 1.7 | 108.6 | 1.4 | 103.8 | 9.7 | 112.0 | 3.5 | 113.9 | 3.5 | 101.9 | 4.0 | 3月 |
| 4月 | 81.9 | 0.4 | 80.8 | 1.0 | 91.6 | 11.8 | 97.7 | 3.8 | 92.9 | 3.3 | 102.9 | 8.6 | 98.2 | 5.7 | 94.4 | 4.9 | 105.7 | 1.1 | 4月 |
| 5月 | 80.8 | 3.5 | 78.0 | 4.1 | 91.7 | 12.2 | 96.4 | 7.3 | 90.8 | 5.1 | 108.1 | 6.2 | 95.1 | 6.5 | 91.3 | 5.4 | 110.5 | 1.3 | 5月 |
| 6月 | 87.5 | 1.8 | 85.5 | 0.0 | 90.3 | 11.4 | 103.6 | 4.2 | 99.0 | 3.3 | 103.7 | 8.9 | 106.1 | 5.5 | 103.5 | 5.3 | 109.4 | 2.9 | 6月 |
| 季節調整指数 | | | | | | | | | | | | | | | | | | | |
| 平成28年 期 | 85.4 | 2.0 | 82.5 | 0.2 | 105.8 | 0.5 | 96.7 | 0.1 | 93.8 | 1.1 | 115.8 | 1.8 | 96.5 | 0.3 | 95.3 | 0.5 | 112.6 | 0.5 | 2016年 期 |
| 期 | 83.7 | 2.0 | 81.4 | 1.3 | 103.5 | 2.2 | 98.0 | 1.3 | 94.3 | 0.5 | 112.2 | 3.1 | 98.0 | 1.6 | 96.3 | 1.0 | 110.3 | 2.0 | 期 |
| 期 | 84.1 | 0.5 | 82.4 | 1.2 | 100.9 | 2.5 | 99.9 | 1.9 | 96.3 | 2.1 | 110.0 | 2.0 | 99.8 | 1.8 | 98.6 | 2.4 | 107.5 | 2.5 | 期 |
| 平成29年 期 | 83.0 | 1.3 | 79.7 | 3.3 | 98.6 | 2.3 | 100.2 | 0.3 | 95.7 | 0.6 | 109.8 | 0.2 | 100.0 | 0.2 | 98.5 | 0.1 | 108.4 | 0.8 | 2017年 期 |
| 期 | 85.5 | 3.0 | 83.4 | 4.6 | 93.3 | 5.4 | 101.2 | 1.0 | 97.0 | 1.4 | 106.6 | 2.9 | 102.1 | 2.1 | 100.0 | 1.5 | 110.6 | 2.0 | 期 |
| 平成28年6月 | 84.4 | 0.5 | 81.6 | 0.4 | 104.1 | 2.4 | 95.7 | 0.7 | 93.7 | 0.2 | 114.1 | 1.8 | 97.0 | 1.5 | 95.7 | 1.1 | 112.4 | 0.4 | 2016年6月 |
| 7月 | 83.4 | 1.2 | 80.5 | 1.3 | 103.4 | 0.7 | 95.9 | 0.2 | 92.9 | 0.9 | 112.5 | 1.4 | 97.0 | 0.0 | 96.0 | 0.3 | 110.5 | 1.7 | 7月 |
| 8月 | 83.9 | 0.6 | 82.2 | 2.1 | 103.5 | 0.1 | 98.7 | 2.9 | 94.8 | 2.0 | 112.3 | 0.2 | 98.3 | 1.3 | 96.2 | 0.2 | 110.5 | 0.0 | 8月 |
| 9月 | 83.9 | 0.0 | 81.4 | 1.0 | 103.7 | 0.2 | 99.4 | 0.7 | 95.2 | 0.4 | 111.9 | 0.4 | 98.6 | 0.3 | 96.8 | 0.6 | 109.9 | 0.5 | 9月 |
| 10月 | 83.8 | 0.1 | 81.1 | 0.4 | 103.0 | 0.7 | 98.9 | 0.5 | 95.8 | 0.6 | 111.0 | 0.8 | 98.9 | 0.3 | 97.9 | 1.1 | 108.5 | 1.3 | 10月 |
| 11月 | 85.0 | 1.4 | 83.6 | 3.1 | 100.3 | 2.6 | 100.2 | 1.3 | 96.4 | 0.6 | 110.0 | 0.9 | 99.9 | 1.0 | 98.9 | 1.0 | 106.6 | 1.8 | 11月 |
| 12月 | 83.6 | 1.6 | 82.4 | 1.4 | 99.4 | 0.9 | 100.7 | 0.5 | 96.7 | 0.3 | 108.9 | 1.0 | 100.6 | 0.7 | 98.9 | 0.0 | 107.3 | 0.7 | 12月 |
| 平成29年1月 | 81.8 | 2.2 | 78.0 | 5.3 | 100.2 | 0.8 | 101.8 | 1.1 | 96.8 | 0.1 | 111.5 | 2.4 | 98.5 | 2.1 | 97.8 | 1.1 | 107.4 | 0.1 | 2017年1月 |
| 2月 | 82.6 | 1.0 | 79.4 | 1.8 | 98.8 | 1.4 | 99.4 | 2.4 | 94.9 | 2.0 | 109.4 | 1.9 | 101.7 | 3.2 | 99.2 | 1.4 | 108.1 | 0.7 | 2月 |
| 3月 | 84.6 | 2.4 | 81.6 | 2.8 | 96.9 | 1.9 | 99.5 | 0.1 | 95.3 | 0.4 | 108.4 | 0.9 | 99.8 | 1.9 | 98.4 | 0.8 | 109.7 | 1.5 | 3月 |
| 4月 | 88.4 | 4.5 | 85.5 | 4.8 | 94.1 | 2.9 | 101.8 | 2.3 | 97.3 | 2.1 | 106.9 | 1.4 | 103.8 | 4.0 | 101.1 | 2.7 | 111.3 | 1.5 | 4月 |
| 5月 | 85.1 | 3.7 | 83.0 | 2.9 | 93.7 | 0.4 | 102.0 | 0.2 | 96.8 | 0.5 | 109.0 | 2.0 | 100.1 | 3.6 | 98.2 | 2.9 | 111.3 | 0.0 | 5月 |
| 6月 | 82.9 | 2.6 | 81.6 | 1.7 | 92.2 | 1.6 | 99.7 | 2.3 | 96.8 | 0.0 | 104.0 | 4.6 | 102.3 | 2.2 | 100.7 | 2.5 | 109.1 | 2.0 | 6月 |

年平均、四半期の数値は単純平均値

(2) 福島県の業種別生産指数

| 業種分類 時系列 | 業種別 | | | | | | | | | | | |
|-------------|---------|--------|-------|--------|--------|-----------------|--------|----------|-------------|--------|-----------|--------|
| | 鉱工業 | 製造工業 | 鉄鋼業 | 非鉄金属工業 | 金属製品工業 | はん用・生産用・業務用機械工業 | 電気機械工業 | 情報通信機械工業 | 電子部品・デバイス工業 | 輸送機械工業 | 窯業・土石製品工業 | 化学工業 |
| 品目数 | 214 | 213 | 5 | 9 | 8 | 27 | 17 | 14 | 12 | 8 | 19 | 32 |
| ウェイト | 10000.0 | 9980.5 | 127.9 | 235.4 | 336.2 | 1298.7 | 359.2 | 1491.1 | 1041.9 | 887.6 | 472.5 | 1108.7 |
| 原指数 | | | | | | | | | | | | |
| 平成26年平均 | 92.7 | 92.6 | 96.7 | 97.9 | 80.9 | 110.8 | 59.5 | 108.5 | 73.3 | 73.8 | 97.3 | 93.7 |
| 平成27年平均 | 88.1 | 88.1 | 85.1 | 95.6 | 80.0 | 107.8 | 67.5 | 102.9 | 79.0 | 70.0 | 89.8 | 89.7 |
| 平成28年平均 | 85.1 | 85.0 | 75.7 | 95.2 | 84.6 | 103.4 | 66.7 | 80.3 | 78.5 | 69.8 | 86.3 | 102.3 |
| 前年比(%) | 3.4 | 3.5 | 11.0 | 0.4 | 5.7 | 4.1 | 1.2 | 22.0 | 0.6 | 0.3 | 3.9 | 14.0 |
| 平成28年 6月 | 89.1 | 89.0 | 79.9 | 93.2 | 88.9 | 116.2 | 70.7 | 81.7 | 81.0 | 71.8 | 88.4 | 99.9 |
| 7月 | 85.2 | 85.2 | 76.0 | 99.8 | 89.6 | 101.5 | 60.8 | 72.3 | 82.0 | 70.2 | 90.7 | 100.4 |
| 8月 | 78.9 | 78.8 | 61.8 | 90.4 | 80.7 | 95.6 | 69.3 | 67.8 | 77.4 | 63.9 | 82.9 | 93.7 |
| 9月 | 85.7 | 85.6 | 72.9 | 95.7 | 94.7 | 112.2 | 70.3 | 77.3 | 81.3 | 72.8 | 85.9 | 96.5 |
| 10月 | 83.7 | 83.6 | 73.7 | 89.8 | 87.1 | 104.5 | 73.3 | 65.0 | 78.3 | 75.4 | 89.9 | 104.7 |
| 11月 | 86.7 | 86.6 | 80.0 | 96.8 | 93.0 | 107.2 | 64.1 | 65.2 | 75.3 | 77.7 | 87.7 | 114.5 |
| 12月 | 84.2 | 84.1 | 74.3 | 100.2 | 80.2 | 93.5 | 61.8 | 65.1 | 76.5 | 73.3 | 85.4 | 113.9 |
| 平成29年 1月 | 77.5 | 77.4 | 68.1 | 94.1 | 76.0 | 104.5 | 64.6 | 62.4 | 77.9 | 68.9 | 81.6 | 94.7 |
| 2月 | 81.6 | 81.5 | 78.4 | 93.0 | 85.0 | 103.9 | 72.6 | 71.0 | 75.4 | 70.4 | 78.9 | 102.0 |
| 3月 | 95.2 | 95.1 | 87.9 | 102.8 | 99.3 | 113.9 | 99.5 | 100.0 | 81.1 | 74.5 | 88.2 | 112.3 |
| 4月 | 81.9 | 81.9 | 84.9 | 100.1 | 89.7 | 104.7 | 59.7 | 61.1 | 76.6 | 66.7 | 85.1 | 93.8 |
| 5月 | 80.8 | 80.7 | 75.3 | 94.6 | 85.9 | 102.9 | 59.7 | 58.9 | 72.2 | 61.0 | 86.8 | 107.7 |
| 6月 | 87.5 | 87.4 | 89.4 | 99.6 | 94.6 | 113.1 | 73.1 | 62.8 | 76.8 | 76.9 | 90.9 | 108.1 |
| 前年同月比(%) | 1.8 | 1.8 | 11.9 | 6.9 | 6.4 | 2.7 | 3.4 | 23.1 | 5.2 | 7.1 | 2.8 | 8.2 |
| 季節調整済指数 | | | | | | | | | | | | |
| 平成28年 期 | 85.4 | 85.3 | 77.6 | 91.4 | 81.9 | 104.8 | 64.5 | 85.7 | 77.6 | 68.5 | 85.7 | 99.1 |
| 期 | 83.7 | 83.7 | 72.4 | 94.2 | 85.6 | 105.3 | 67.0 | 74.7 | 77.1 | 68.5 | 85.2 | 99.1 |
| 期 | 84.1 | 84.0 | 73.4 | 99.3 | 88.2 | 104.3 | 65.5 | 68.3 | 77.5 | 73.7 | 85.2 | 104.7 |
| 平成29年 期 | 83.0 | 82.9 | 78.3 | 94.7 | 89.2 | 102.5 | 72.6 | 65.5 | 80.7 | 71.8 | 86.3 | 102.2 |
| 期 | 85.5 | 85.4 | 83.4 | 98.2 | 89.0 | 106.5 | 71.4 | 67.9 | 75.5 | 70.5 | 88.1 | 109.5 |
| 前期比(%) | 3.0 | 3.0 | 6.5 | 3.7 | 0.2 | 3.9 | 1.7 | 3.7 | 6.4 | 1.8 | 2.1 | 7.1 |
| 平成28年 6月 | 84.4 | 84.3 | 74.6 | 91.4 | 81.7 | 104.0 | 67.9 | 83.3 | 76.7 | 67.3 | 84.8 | 97.3 |
| 7月 | 83.4 | 83.3 | 73.5 | 94.8 | 82.2 | 100.2 | 64.5 | 77.2 | 78.3 | 65.9 | 87.5 | 97.2 |
| 8月 | 83.9 | 83.9 | 74.0 | 94.1 | 85.8 | 106.1 | 67.7 | 75.1 | 75.5 | 70.2 | 84.5 | 99.8 |
| 9月 | 83.9 | 83.8 | 69.6 | 93.6 | 88.8 | 109.6 | 68.8 | 71.8 | 77.4 | 69.5 | 83.6 | 100.2 |
| 10月 | 83.8 | 83.7 | 70.8 | 93.0 | 86.3 | 104.8 | 70.5 | 71.1 | 78.5 | 72.6 | 84.6 | 99.0 |
| 11月 | 85.0 | 84.9 | 73.9 | 105.0 | 89.9 | 105.9 | 63.2 | 69.6 | 76.0 | 73.0 | 85.1 | 105.7 |
| 12月 | 83.6 | 83.5 | 75.5 | 100.0 | 88.3 | 102.2 | 62.9 | 64.2 | 78.1 | 75.6 | 85.9 | 109.5 |
| 平成29年 1月 | 81.8 | 81.8 | 75.1 | 93.2 | 84.1 | 107.2 | 68.0 | 61.2 | 80.7 | 71.2 | 85.9 | 94.6 |
| 2月 | 82.6 | 82.5 | 79.5 | 93.7 | 87.6 | 99.5 | 78.2 | 63.9 | 82.1 | 73.7 | 86.1 | 103.7 |
| 3月 | 84.6 | 84.5 | 80.3 | 97.3 | 96.0 | 100.9 | 71.7 | 71.5 | 79.2 | 70.6 | 87.0 | 108.3 |
| 4月 | 88.4 | 88.4 | 86.8 | 99.5 | 89.7 | 111.5 | 70.5 | 72.2 | 81.0 | 75.2 | 86.4 | 110.2 |
| 5月 | 85.1 | 85.1 | 79.9 | 97.4 | 90.5 | 106.7 | 73.6 | 67.4 | 72.7 | 64.1 | 90.6 | 113.0 |
| 6月 | 82.9 | 82.8 | 83.4 | 97.7 | 86.9 | 101.2 | 70.2 | 64.1 | 72.7 | 72.1 | 87.2 | 105.3 |
| 前月比(%) | 2.6 | 2.7 | 4.4 | 0.3 | 4.0 | 5.2 | 4.6 | 4.9 | 0.0 | 12.5 | 3.8 | 6.8 |

(注)参考系列の「電力・ガス事業」については、平成28年4月以降、一部のデータが得られなくなったことから表記していない。

平成22年(2010年) = 100.0

| | | | | | | | | | | 参考系列 | | |
|------------|--------------|-------|-----------|-------|-----------|-------|----------|---------|-------|---------|---------|----------|
| プラスチック製品工業 | パルプ・紙・紙加工品工業 | 繊維工業 | 食料品・たばこ工業 | その他工業 | ゴム、皮革製品工業 | 印刷業 | 木材・木製品工業 | その他製品工業 | 鉱業 | 旧一般機械工業 | 旧精密機械工業 | |
| | | | | | | | | | | | | 品 目 数 |
| 8 | 6 | 12 | 21 | 15 | 6 | 1 | 3 | 5 | 1 | 19 | 7 | 品 目 数 |
| 489.1 | 231.6 | 182.4 | 981.8 | 736.4 | 547.4 | 47.8 | 47.7 | 93.5 | 19.5 | 661.2 | 634.3 | ウ ェ イ ト |
| | | | | | | | | | | | | 原 指 数 |
| 97.1 | 99.9 | 79.2 | 88.7 | 96.3 | 92.3 | 104.0 | 108.5 | 109.7 | 115.3 | 106.7 | 114.9 | 2014年平均 |
| 96.0 | 107.1 | 72.6 | 63.2 | 91.5 | 87.3 | 101.8 | 102.7 | 105.3 | 113.5 | 93.2 | 123.0 | 2015年平均 |
| 94.5 | 112.2 | 61.5 | 64.1 | 90.0 | 85.4 | 98.5 | 102.0 | 106.4 | 111.7 | 91.5 | 116.3 | 2016年平均 |
| 1.6 | 4.8 | 15.3 | 1.4 | 1.6 | 2.2 | 3.2 | 0.7 | 1.0 | 1.6 | 1.8 | 5.4 | 前年比(%) |
| 97.1 | 116.2 | 57.9 | 73.9 | 95.5 | 91.0 | 100.2 | 107.3 | 113.2 | 108.7 | 102.7 | 131.8 | 2016年 6月 |
| 95.2 | 119.9 | 56.0 | 70.1 | 95.1 | 91.9 | 87.4 | 104.3 | 112.7 | 116.2 | 77.9 | 127.1 | 7月 |
| 82.9 | 117.3 | 55.2 | 63.8 | 80.3 | 76.9 | 71.0 | 100.4 | 95.1 | 109.2 | 87.0 | 105.3 | 8月 |
| 95.4 | 100.3 | 62.1 | 57.2 | 95.8 | 92.6 | 82.8 | 104.5 | 116.3 | 114.2 | 110.0 | 114.8 | 9月 |
| 99.5 | 117.4 | 63.2 | 53.9 | 93.0 | 92.0 | 81.3 | 107.4 | 97.9 | 120.6 | 89.4 | 120.5 | 10月 |
| 104.8 | 118.8 | 62.0 | 66.4 | 95.1 | 89.9 | 104.7 | 104.4 | 115.8 | 122.7 | 93.9 | 121.5 | 11月 |
| 96.7 | 111.9 | 61.1 | 78.2 | 89.4 | 83.3 | 98.7 | 97.0 | 116.4 | 118.4 | 81.4 | 106.4 | 12月 |
| 83.2 | 103.8 | 57.1 | 45.1 | 80.3 | 77.5 | 82.9 | 82.5 | 94.0 | 120.2 | 99.9 | 109.7 | 2017年 1月 |
| 90.3 | 99.5 | 64.0 | 52.4 | 87.8 | 82.8 | 108.0 | 86.0 | 107.3 | 121.4 | 96.3 | 112.4 | 2月 |
| 96.9 | 118.9 | 77.5 | 66.8 | 103.0 | 92.1 | 173.6 | 97.3 | 133.6 | 135.6 | 105.1 | 123.1 | 3月 |
| 99.5 | 112.7 | 69.5 | 67.0 | 91.5 | 87.2 | 112.0 | 107.5 | 98.2 | 114.8 | 102.5 | 108.3 | 4月 |
| 98.3 | 115.0 | 65.9 | 62.9 | 86.9 | 80.3 | 126.2 | 99.7 | 99.1 | 117.6 | 102.4 | 104.0 | 5月 |
| 103.4 | 115.3 | 68.8 | 67.2 | 97.1 | 92.2 | 125.6 | 104.7 | 107.1 | 133.7 | 100.4 | 127.4 | 6月 |
| 6.5 | 0.8 | 18.8 | 9.1 | 1.7 | 1.3 | 25.3 | 2.4 | 5.4 | 23.0 | 2.2 | 3.3 | 前年同月比(%) |
| | | | | | | | | | | | | 季節調整済指数 |
| 92.5 | 112.6 | 61.1 | 66.4 | 88.5 | 83.6 | 96.3 | 104.5 | 105.1 | 108.5 | 90.5 | 118.6 | 2016年 期 |
| 94.6 | 108.6 | 58.6 | 63.5 | 91.0 | 86.5 | 96.4 | 102.3 | 107.0 | 115.7 | 93.3 | 119.7 | 期 |
| 95.7 | 114.1 | 59.9 | 61.7 | 91.2 | 86.5 | 96.4 | 98.8 | 113.0 | 114.2 | 93.3 | 117.4 | 期 |
| 93.6 | 113.6 | 65.0 | 61.5 | 91.1 | 87.2 | 104.1 | 94.6 | 105.7 | 125.2 | 94.9 | 110.6 | 2017年 期 |
| 98.1 | 114.2 | 70.9 | 63.0 | 92.0 | 86.3 | 119.4 | 103.4 | 106.6 | 127.1 | 100.9 | 110.8 | 期 |
| 4.8 | 0.5 | 9.1 | 2.4 | 1.0 | 1.0 | 14.7 | 9.3 | 0.9 | 1.5 | 6.3 | 0.2 | 前期比(%) |
| 88.9 | 112.3 | 60.7 | 64.4 | 91.0 | 86.2 | 95.8 | 106.7 | 107.6 | 111.1 | 91.8 | 118.0 | 2016年 6月 |
| 94.2 | 110.4 | 58.5 | 64.4 | 90.5 | 85.4 | 100.7 | 93.2 | 108.8 | 120.8 | 77.4 | 123.6 | 7月 |
| 94.0 | 112.4 | 62.4 | 64.7 | 91.4 | 87.1 | 97.3 | 110.4 | 103.5 | 112.0 | 95.9 | 119.5 | 8月 |
| 95.7 | 103.1 | 54.8 | 61.3 | 91.1 | 86.9 | 91.3 | 103.4 | 108.8 | 114.3 | 106.5 | 116.1 | 9月 |
| 94.2 | 114.8 | 58.8 | 57.4 | 90.7 | 87.2 | 93.3 | 98.9 | 106.6 | 112.5 | 93.2 | 118.6 | 10月 |
| 95.0 | 114.0 | 61.6 | 65.0 | 91.3 | 85.9 | 98.5 | 102.1 | 113.7 | 114.3 | 94.3 | 118.6 | 11月 |
| 97.8 | 113.5 | 59.2 | 62.8 | 91.5 | 86.4 | 97.5 | 95.5 | 118.7 | 115.8 | 92.4 | 115.0 | 12月 |
| 91.3 | 113.3 | 60.3 | 59.6 | 89.1 | 85.7 | 104.0 | 88.8 | 103.5 | 125.5 | 97.1 | 113.7 | 2017年 1月 |
| 95.5 | 110.6 | 60.6 | 61.1 | 92.2 | 87.3 | 107.6 | 92.5 | 114.0 | 127.8 | 96.7 | 105.4 | 2月 |
| 93.9 | 116.9 | 74.1 | 63.8 | 92.0 | 88.5 | 100.6 | 102.5 | 99.6 | 122.3 | 91.0 | 112.6 | 3月 |
| 102.1 | 113.6 | 66.6 | 66.7 | 92.7 | 87.2 | 114.5 | 101.3 | 114.4 | 119.8 | 113.2 | 106.8 | 4月 |
| 97.5 | 117.6 | 74.0 | 63.6 | 90.8 | 84.4 | 123.6 | 104.7 | 103.7 | 124.8 | 99.9 | 111.5 | 5月 |
| 94.7 | 111.4 | 72.1 | 58.6 | 92.5 | 87.4 | 120.1 | 104.1 | 101.8 | 136.7 | 89.7 | 114.1 | 6月 |
| 2.9 | 5.3 | 2.6 | 7.9 | 1.9 | 3.6 | 2.8 | 0.6 | 1.8 | 9.5 | 10.2 | 2.3 | 前月比(%) |

(3) 福島県の業種別出荷指数

| 業種分類 時系列 | 業種別 | | | | | | | | | | | |
|-------------|---------|--------|-------|--------|--------|-----------------|--------|----------|-------------|--------|-----------|-------|
| | 鉱工業 | 製造工業 | 鉄鋼業 | 非鉄金属工業 | 金属製品工業 | はん用・生産用・業務用機械工業 | 電気機械工業 | 情報通信機械工業 | 電子部品・デバイス工業 | 輸送機械工業 | 窯業・土石製品工業 | 化学工業 |
| 品目数 | 214 | 213 | 5 | 9 | 8 | 27 | 17 | 14 | 12 | 8 | 19 | 32 |
| ウェイト | 10000.0 | 9995.8 | 126.8 | 339.7 | 233.4 | 950.8 | 636.5 | 1677.2 | 1175.4 | 848.2 | 368.0 | 992.0 |
| 原指数 | | | | | | | | | | | | |
| 平成26年平均 | 91.8 | 91.8 | 98.2 | 92.9 | 83.9 | 102.8 | 47.2 | 105.8 | 82.0 | 73.5 | 99.1 | 93.7 |
| 平成27年平均 | 84.3 | 84.3 | 86.7 | 93.8 | 80.4 | 96.6 | 50.0 | 87.2 | 88.2 | 70.0 | 96.8 | 90.1 |
| 平成28年平均 | 82.1 | 82.1 | 76.9 | 91.1 | 85.9 | 94.2 | 50.0 | 71.9 | 91.5 | 70.0 | 92.8 | 104.3 |
| 前年比(%) | 2.6 | 2.6 | 11.3 | 2.9 | 6.8 | 2.5 | 0.0 | 17.5 | 3.7 | 0.0 | 4.1 | 15.8 |
| 平成28年 6月 | 85.5 | 85.5 | 80.4 | 91.8 | 90.0 | 101.8 | 47.3 | 76.9 | 95.1 | 72.0 | 93.8 | 102.4 |
| 7月 | 82.2 | 82.2 | 78.1 | 94.9 | 92.4 | 92.3 | 48.8 | 66.5 | 93.7 | 70.4 | 91.9 | 103.0 |
| 8月 | 77.0 | 77.0 | 62.5 | 84.6 | 82.3 | 92.5 | 46.0 | 64.5 | 89.0 | 64.0 | 88.6 | 95.0 |
| 9月 | 83.5 | 83.5 | 75.3 | 88.4 | 95.9 | 102.3 | 48.0 | 73.8 | 93.4 | 72.9 | 95.8 | 106.9 |
| 10月 | 80.7 | 80.7 | 74.5 | 86.3 | 88.9 | 94.7 | 58.0 | 62.8 | 91.2 | 75.6 | 98.6 | 104.6 |
| 11月 | 83.5 | 83.5 | 78.9 | 83.7 | 94.4 | 97.1 | 48.4 | 61.0 | 93.7 | 77.9 | 99.6 | 117.7 |
| 12月 | 82.7 | 82.7 | 73.7 | 93.2 | 83.5 | 90.6 | 58.6 | 63.4 | 88.8 | 73.5 | 93.4 | 112.3 |
| 平成29年 1月 | 74.5 | 74.5 | 65.9 | 85.1 | 76.9 | 92.6 | 50.7 | 61.4 | 93.0 | 69.1 | 83.9 | 92.5 |
| 2月 | 79.3 | 79.3 | 76.9 | 90.0 | 84.5 | 92.5 | 51.6 | 69.0 | 92.6 | 70.6 | 88.1 | 100.3 |
| 3月 | 92.5 | 92.5 | 86.4 | 96.5 | 102.2 | 100.0 | 85.4 | 88.9 | 95.1 | 74.7 | 94.8 | 116.3 |
| 4月 | 80.8 | 80.8 | 82.2 | 91.2 | 89.8 | 99.1 | 54.0 | 55.3 | 91.6 | 66.8 | 90.2 | 107.3 |
| 5月 | 78.0 | 78.0 | 74.5 | 88.5 | 84.9 | 100.1 | 52.0 | 53.4 | 89.3 | 61.3 | 88.4 | 105.8 |
| 6月 | 85.5 | 85.5 | 89.0 | 88.9 | 91.9 | 104.0 | 63.1 | 62.5 | 95.6 | 77.3 | 97.4 | 110.6 |
| 前年同月比(%) | 0.0 | 0.0 | 10.7 | 3.2 | 2.1 | 2.2 | 33.4 | 18.7 | 0.5 | 7.4 | 3.8 | 8.0 |
| 季節調整済指数 | | | | | | | | | | | | |
| 平成28年 期 | 82.5 | 82.5 | 79.0 | 88.9 | 84.1 | 94.1 | 48.1 | 76.4 | 89.1 | 68.8 | 90.6 | 101.8 |
| 期 | 81.4 | 81.4 | 73.3 | 90.0 | 86.3 | 95.8 | 48.1 | 70.6 | 89.5 | 68.5 | 92.9 | 102.5 |
| 期 | 82.4 | 82.4 | 73.5 | 95.1 | 90.4 | 97.2 | 54.3 | 66.1 | 92.3 | 74.0 | 94.8 | 107.9 |
| 平成29年 期 | 79.7 | 79.6 | 76.5 | 82.7 | 91.3 | 94.3 | 56.4 | 60.9 | 96.7 | 72.2 | 90.1 | 103.2 |
| 期 | 83.4 | 83.4 | 82.4 | 90.2 | 88.5 | 98.5 | 62.7 | 63.6 | 91.1 | 70.9 | 92.1 | 111.5 |
| 前期比(%) | 4.6 | 4.8 | 7.7 | 9.1 | 3.1 | 4.5 | 11.2 | 4.4 | 5.8 | 1.8 | 2.2 | 8.0 |
| 平成28年 6月 | 81.6 | 81.6 | 75.4 | 88.0 | 82.8 | 92.1 | 49.2 | 78.7 | 89.9 | 67.5 | 91.4 | 99.2 |
| 7月 | 80.5 | 80.5 | 74.8 | 92.8 | 83.8 | 90.3 | 48.5 | 71.2 | 90.4 | 65.5 | 92.4 | 100.8 |
| 8月 | 82.2 | 82.2 | 75.0 | 91.0 | 86.2 | 97.8 | 49.8 | 73.1 | 87.8 | 70.4 | 93.3 | 101.8 |
| 9月 | 81.4 | 81.4 | 70.2 | 86.2 | 89.0 | 99.3 | 46.1 | 67.5 | 90.3 | 69.6 | 93.0 | 105.0 |
| 10月 | 81.1 | 81.1 | 71.3 | 90.6 | 88.1 | 94.7 | 57.0 | 67.3 | 90.9 | 72.9 | 93.9 | 100.5 |
| 11月 | 83.6 | 83.8 | 74.0 | 95.8 | 92.0 | 97.8 | 50.8 | 68.1 | 95.6 | 73.2 | 95.1 | 109.6 |
| 12月 | 82.4 | 82.4 | 75.2 | 98.8 | 91.1 | 99.2 | 55.1 | 62.9 | 90.5 | 75.8 | 95.4 | 113.7 |
| 平成29年 1月 | 78.0 | 77.7 | 71.4 | 78.7 | 85.8 | 96.0 | 51.9 | 59.9 | 97.9 | 71.4 | 88.2 | 94.6 |
| 2月 | 79.4 | 79.4 | 76.4 | 81.2 | 87.3 | 96.0 | 54.5 | 58.9 | 99.3 | 74.2 | 91.8 | 101.4 |
| 3月 | 81.6 | 81.6 | 81.6 | 88.1 | 100.9 | 90.8 | 62.9 | 63.8 | 93.0 | 70.9 | 90.3 | 113.5 |
| 4月 | 85.5 | 85.5 | 83.9 | 91.0 | 91.9 | 101.8 | 58.8 | 63.6 | 93.7 | 75.6 | 90.1 | 110.1 |
| 5月 | 83.0 | 83.1 | 79.9 | 94.3 | 89.1 | 99.6 | 63.8 | 63.1 | 89.3 | 64.5 | 91.3 | 117.2 |
| 6月 | 81.6 | 81.6 | 83.4 | 85.3 | 84.5 | 94.1 | 65.6 | 64.0 | 90.4 | 72.5 | 94.9 | 107.1 |
| 前月比(%) | 1.7 | 1.8 | 4.4 | 9.5 | 5.2 | 5.5 | 2.8 | 1.4 | 1.2 | 12.4 | 3.9 | 8.6 |

(注)参考系列の「電力・ガス事業」については、平成28年4月以降、一部のデータが得られなかったことから表記していない。

平成22年(2010年) = 100.0

| | | | | | | | | | | 参考系列 | | 品 目 数 |
|------------|--------------|-------|-----------|-------|-----------|-------|----------|---------|------|---------|---------|----------|
| プラスチック製品工業 | パルプ・紙・紙加工品工業 | 繊維工業 | 食料品・たばこ工業 | その他工業 | ゴム、皮革製品工業 | 印刷業 | 木材・木製品工業 | その他製品工業 | 鉱業 | 旧一般機械工業 | 旧精密機械工業 | |
| | | | | | | | | | | | | 8 |
| 459.3 | 279.9 | 112.5 | 1135.3 | 660.8 | 459.2 | 35.8 | 56.6 | 109.2 | 4.2 | 461.5 | 496.7 | 原 指 数 |
| 103.2 | 99.6 | 99.2 | 90.5 | 108.5 | 109.1 | 104.0 | 102.3 | 110.8 | 62.7 | 101.4 | 103.2 | 2014年平均 |
| 105.4 | 108.3 | 97.6 | 56.7 | 103.8 | 103.9 | 101.8 | 99.1 | 106.5 | 62.4 | 86.4 | 105.4 | 2015年平均 |
| 92.5 | 113.7 | 84.2 | 54.4 | 102.9 | 103.2 | 98.5 | 97.1 | 106.0 | 64.8 | 85.1 | 102.4 | 2016年平均 |
| 12.2 | 5.0 | 13.7 | 4.1 | 0.9 | 0.7 | 3.2 | 2.0 | 0.5 | 3.8 | 1.5 | 2.8 | 前年比(%) |
| 90.9 | 117.7 | 73.6 | 64.3 | 107.7 | 107.6 | 100.2 | 106.2 | 111.1 | 65.7 | 93.2 | 110.2 | 2016年 6月 |
| 91.9 | 119.2 | 73.7 | 59.6 | 106.2 | 107.5 | 87.4 | 106.1 | 107.1 | 69.9 | 74.2 | 109.5 | 7月 |
| 85.0 | 115.4 | 83.6 | 53.7 | 92.3 | 93.0 | 71.0 | 95.6 | 94.4 | 60.8 | 83.9 | 100.3 | 8月 |
| 85.9 | 114.0 | 78.4 | 48.3 | 110.5 | 111.9 | 82.8 | 98.6 | 119.9 | 61.8 | 101.3 | 102.5 | 9月 |
| 89.9 | 117.7 | 82.6 | 45.0 | 104.5 | 108.1 | 81.3 | 102.8 | 97.7 | 66.0 | 81.3 | 106.5 | 10月 |
| 92.3 | 118.8 | 72.8 | 55.9 | 108.5 | 109.0 | 104.7 | 100.6 | 111.6 | 69.0 | 84.9 | 107.7 | 11月 |
| 89.2 | 113.2 | 63.5 | 66.6 | 103.8 | 103.3 | 98.7 | 96.9 | 111.6 | 65.9 | 80.5 | 99.6 | 12月 |
| 76.9 | 101.8 | 82.7 | 37.1 | 92.1 | 93.1 | 82.9 | 81.3 | 96.8 | 73.9 | 93.2 | 91.4 | 2017年 1月 |
| 80.6 | 108.1 | 97.9 | 44.2 | 101.0 | 101.6 | 108.0 | 84.6 | 104.6 | 72.0 | 92.7 | 91.9 | 2月 |
| 92.3 | 121.2 | 125.4 | 56.0 | 119.5 | 114.7 | 173.6 | 95.5 | 134.4 | 76.9 | 97.1 | 102.2 | 3月 |
| 94.0 | 116.6 | 110.5 | 56.3 | 102.8 | 105.5 | 112.0 | 92.8 | 93.5 | 69.2 | 95.8 | 102.5 | 4月 |
| 91.0 | 111.3 | 83.4 | 53.0 | 99.3 | 97.8 | 126.2 | 100.0 | 96.5 | 70.9 | 96.1 | 103.7 | 5月 |
| 92.3 | 119.4 | 84.7 | 57.6 | 111.7 | 113.2 | 125.6 | 102.2 | 105.4 | 72.0 | 96.6 | 110.9 | 6月 |
| 1.5 | 1.4 | 15.1 | 10.4 | 3.7 | 5.2 | 25.3 | 3.8 | 5.1 | 9.6 | 3.6 | 0.6 | 前年同月比(%) |
| | | | | | | | | | | | | 季節調整指数 |
| 90.6 | 114.7 | 81.8 | 58.3 | 100.6 | 100.0 | 96.3 | 99.1 | 108.2 | 63.4 | 83.6 | 105.2 | 2016年 期 |
| 89.1 | 113.3 | 82.6 | 55.0 | 104.4 | 105.1 | 96.4 | 98.4 | 105.7 | 65.7 | 87.1 | 103.8 | 期 |
| 87.6 | 115.8 | 75.6 | 52.6 | 104.6 | 105.4 | 96.4 | 95.6 | 110.0 | 66.3 | 87.3 | 105.9 | 期 |
| 85.1 | 113.4 | 95.6 | 48.3 | 104.2 | 105.4 | 104.1 | 92.2 | 104.9 | 72.2 | 88.7 | 97.5 | 2017年 期 |
| 92.2 | 116.1 | 93.5 | 54.4 | 104.6 | 104.1 | 119.4 | 99.5 | 107.4 | 71.7 | 96.2 | 102.2 | 期 |
| 8.3 | 2.4 | 2.2 | 12.6 | 0.4 | 1.2 | 14.7 | 7.9 | 2.4 | 0.7 | 8.5 | 4.8 | 前期比(%) |
| 88.2 | 114.1 | 82.3 | 55.9 | 102.6 | 101.2 | 95.8 | 109.0 | 109.2 | 66.2 | 84.4 | 99.9 | 2016年 6月 |
| 89.9 | 112.9 | 85.1 | 55.9 | 103.1 | 103.6 | 100.7 | 98.0 | 105.0 | 73.4 | 73.5 | 105.1 | 7月 |
| 90.9 | 113.9 | 83.5 | 55.1 | 105.0 | 105.7 | 97.3 | 102.6 | 103.6 | 60.1 | 90.0 | 104.5 | 8月 |
| 86.6 | 113.2 | 79.2 | 53.9 | 105.1 | 106.0 | 91.3 | 94.7 | 108.5 | 63.7 | 97.7 | 101.7 | 9月 |
| 84.8 | 115.8 | 77.6 | 50.7 | 102.8 | 103.8 | 93.3 | 93.9 | 107.6 | 64.8 | 86.6 | 102.3 | 10月 |
| 86.9 | 115.4 | 75.1 | 54.1 | 104.8 | 104.6 | 98.5 | 97.8 | 111.3 | 65.8 | 86.8 | 106.7 | 11月 |
| 91.0 | 116.1 | 74.2 | 53.0 | 106.3 | 107.8 | 97.5 | 95.1 | 111.0 | 68.4 | 88.6 | 108.6 | 12月 |
| 81.8 | 110.8 | 94.1 | 45.5 | 100.8 | 101.0 | 104.0 | 88.1 | 103.8 | 76.3 | 89.2 | 99.7 | 2017年 1月 |
| 86.6 | 113.4 | 101.5 | 46.6 | 106.9 | 106.8 | 107.6 | 88.3 | 117.8 | 71.8 | 92.6 | 97.8 | 2月 |
| 86.9 | 116.0 | 91.1 | 52.8 | 104.9 | 108.3 | 100.6 | 100.3 | 93.2 | 68.4 | 84.4 | 95.0 | 3月 |
| 94.9 | 116.7 | 106.1 | 59.6 | 105.8 | 106.9 | 114.5 | 90.6 | 116.3 | 71.6 | 103.7 | 104.2 | 4月 |
| 92.1 | 115.9 | 79.5 | 53.5 | 101.5 | 99.0 | 123.6 | 103.0 | 102.4 | 70.9 | 97.3 | 102.0 | 5月 |
| 89.6 | 115.7 | 94.8 | 50.1 | 106.4 | 106.5 | 120.1 | 104.9 | 103.6 | 72.5 | 87.5 | 100.5 | 6月 |
| 2.7 | 0.2 | 19.2 | 6.4 | 4.8 | 7.6 | 2.8 | 1.8 | 1.2 | 2.3 | 10.1 | 1.5 | 前月比(%) |

(4) 福島県の業種別在庫指数

| 業種分類 時系列 | 業種別 | | | | | | | | | | | |
|-------------|---------|--------|-------|--------|--------|-----------------|--------|----------|-------------|--------|-----------|--------|
| | 鉱工業 | 製造工業 | 鉄鋼業 | 非鉄金属工業 | 金属製品工業 | はん用・生産用・業務用機械工業 | 電気機械工業 | 情報通信機械工業 | 電子部品・デバイス工業 | 輸送機械工業 | 窯業・土石製品工業 | 化学工業 |
| 品目数 | 128 | 127 | 3 | 5 | 3 | 7 | 8 | 8 | 2 | - | 17 | 30 |
| ウェイト | 10000.0 | 9999.4 | 153.1 | 251.4 | 72.1 | 539.2 | 324.7 | 597.9 | 1147.8 | - | 1497.0 | 2174.0 |
| 原指数 | | | | | | | | | | | | |
| 平成26年平均 | 102.4 | 102.4 | 99.1 | 114.9 | 66.3 | 118.0 | 117.0 | 112.6 | 97.4 | - | 73.2 | 95.3 |
| 平成27年平均 | 99.5 | 99.5 | 97.7 | 148.3 | 68.4 | 130.9 | 160.1 | 108.7 | 119.5 | - | 63.9 | 98.9 |
| 平成28年平均 | 103.9 | 103.9 | 83.9 | 135.8 | 52.6 | 154.5 | 228.7 | 62.8 | 146.1 | - | 73.3 | 94.9 |
| 前年比(%) | 4.4 | 4.4 | 14.1 | 8.4 | 23.1 | 18.0 | 42.8 | 42.2 | 22.3 | - | 14.7 | 4.0 |
| 平成28年 6月 | 101.9 | 101.9 | 85.9 | 131.4 | 46.7 | 164.5 | 229.0 | 45.2 | 140.7 | - | 75.3 | 93.7 |
| 7月 | 102.8 | 102.8 | 82.4 | 132.5 | 49.2 | 162.9 | 219.1 | 49.4 | 144.8 | - | 78.9 | 94.0 |
| 8月 | 105.7 | 105.7 | 83.6 | 141.5 | 57.4 | 159.4 | 250.5 | 45.5 | 155.8 | - | 79.8 | 98.0 |
| 9月 | 105.2 | 105.2 | 81.9 | 165.7 | 61.6 | 153.5 | 283.9 | 40.9 | 160.3 | - | 76.9 | 84.1 |
| 10月 | 103.0 | 103.0 | 85.0 | 114.7 | 62.3 | 155.2 | 251.0 | 39.6 | 155.1 | - | 76.3 | 89.0 |
| 11月 | 99.4 | 99.4 | 86.2 | 112.8 | 65.2 | 154.4 | 269.2 | 37.2 | 118.7 | - | 71.4 | 87.4 |
| 12月 | 101.4 | 101.4 | 84.8 | 119.6 | 52.8 | 155.2 | 232.6 | 39.7 | 141.3 | - | 70.0 | 84.9 |
| 平成29年 1月 | 102.0 | 102.0 | 86.8 | 128.4 | 44.6 | 153.1 | 237.6 | 41.5 | 134.7 | - | 72.4 | 88.5 |
| 2月 | 100.3 | 100.3 | 88.4 | 105.8 | 46.0 | 155.3 | 257.3 | 35.7 | 123.2 | - | 68.9 | 91.4 |
| 3月 | 96.4 | 96.4 | 91.3 | 99.5 | 54.2 | 155.8 | 206.9 | 30.9 | 120.3 | - | 66.6 | 87.8 |
| 4月 | 91.6 | 91.6 | 97.6 | 97.0 | 52.4 | 152.0 | 199.0 | 29.5 | 115.6 | - | 66.6 | 75.9 |
| 5月 | 91.7 | 91.7 | 99.4 | 113.9 | 38.6 | 149.0 | 200.9 | 31.7 | 110.5 | - | 68.4 | 79.4 |
| 6月 | 90.3 | 90.2 | 99.7 | 116.9 | 45.8 | 149.2 | 190.2 | 34.0 | 94.9 | - | 67.1 | 81.7 |
| 前年同月比(%) | 11.4 | 11.5 | 16.1 | 11.0 | 1.9 | 9.3 | 16.9 | 24.8 | 32.6 | - | 10.9 | 12.8 |
| 季節調整済指数 | | | | | | | | | | | | |
| 平成28年 期 | 105.8 | 105.8 | 84.2 | 144.7 | 50.6 | 153.3 | 207.1 | 70.4 | 154.0 | - | 74.5 | 97.6 |
| 期 | 103.5 | 103.5 | 82.0 | 134.4 | 55.1 | 157.6 | 239.7 | 45.6 | 153.4 | - | 76.3 | 92.9 |
| 期 | 100.9 | 100.9 | 83.2 | 120.5 | 53.6 | 160.4 | 249.0 | 41.4 | 135.8 | - | 72.8 | 87.2 |
| 平成29年 期 | 98.6 | 98.6 | 93.0 | 111.5 | 50.4 | 154.4 | 247.8 | 34.8 | 123.0 | - | 69.6 | 85.4 |
| 期 | 93.3 | 93.3 | 97.6 | 115.4 | 50.2 | 146.6 | 197.0 | 31.3 | 111.6 | - | 68.9 | 82.0 |
| 前期比(%) | 5.4 | 5.4 | 4.9 | 3.5 | 0.4 | 5.1 | 20.5 | 10.1 | 9.3 | - | 1.0 | 4.0 |
| 平成28年 6月 | 104.1 | 104.1 | 84.4 | 137.9 | 52.2 | 157.3 | 219.9 | 50.0 | 148.7 | - | 75.3 | 96.4 |
| 7月 | 103.4 | 103.4 | 80.0 | 142.1 | 55.0 | 158.3 | 203.7 | 50.0 | 150.1 | - | 78.2 | 93.8 |
| 8月 | 103.5 | 103.5 | 82.7 | 126.9 | 55.7 | 158.0 | 238.9 | 42.7 | 154.5 | - | 75.9 | 95.5 |
| 9月 | 103.7 | 103.7 | 83.4 | 134.1 | 54.6 | 156.5 | 276.5 | 44.1 | 155.6 | - | 74.8 | 89.5 |
| 10月 | 103.0 | 103.0 | 84.0 | 120.1 | 54.5 | 157.5 | 243.9 | 44.5 | 150.8 | - | 76.5 | 91.6 |
| 11月 | 100.3 | 100.3 | 82.9 | 127.9 | 54.8 | 162.1 | 257.3 | 38.7 | 119.3 | - | 71.8 | 87.4 |
| 12月 | 99.4 | 99.4 | 82.7 | 113.5 | 51.6 | 161.7 | 245.7 | 41.0 | 137.2 | - | 70.1 | 82.6 |
| 平成29年 1月 | 100.2 | 100.2 | 90.7 | 118.6 | 51.0 | 157.8 | 248.1 | 41.0 | 125.9 | - | 71.4 | 83.9 |
| 2月 | 98.8 | 98.8 | 94.4 | 107.9 | 50.0 | 155.3 | 267.1 | 30.7 | 122.0 | - | 69.2 | 86.4 |
| 3月 | 96.9 | 96.9 | 93.9 | 108.1 | 50.2 | 150.2 | 228.3 | 32.7 | 121.0 | - | 68.2 | 85.8 |
| 4月 | 94.1 | 94.1 | 95.7 | 109.1 | 49.2 | 148.3 | 206.7 | 25.5 | 120.2 | - | 69.7 | 79.9 |
| 5月 | 93.7 | 93.7 | 99.1 | 114.3 | 50.3 | 148.7 | 201.8 | 30.8 | 114.4 | - | 69.9 | 82.1 |
| 6月 | 92.2 | 92.1 | 97.9 | 122.7 | 51.2 | 142.7 | 182.6 | 37.6 | 100.3 | - | 67.1 | 84.0 |
| 前月比(%) | 1.6 | 1.7 | 1.2 | 7.3 | 1.8 | 4.0 | 9.5 | 22.1 | 12.3 | - | 4.0 | 2.3 |

(注) 参考系列の「電力・ガス事業」については、平成28年4月以降、一部のデータが得られなかったことから表記していない。

平成22年(2010年) = 100.0

| | | | | | | | | | | 参考系列 | | 品 目 数 |
|------------|-------------|-------|-----------|-------|-----------|-----|----------|---------|-------|---------|---------|----------|
| プラスチック製品工業 | パルプ・紙・紙加工工業 | 繊維工業 | 食料品・たばこ工業 | その他工業 | ゴム、皮革製品工業 | 印刷業 | 木材・木製品工業 | その他製品工業 | 鉱業 | 旧一般機械工業 | 旧精密機械工業 | |
| | | | | | | | | | | | | 6 |
| 1173.3 | 456.6 | 279.5 | 608.8 | 724.0 | 406.2 | - | 214.3 | 103.5 | 0.6 | 185.2 | 370.7 | 原 指 数 |
| 117.4 | 111.4 | 88.7 | 142.8 | 106.9 | 116.6 | - | 86.8 | 110.5 | 128.5 | 169.5 | 92.8 | 2014年平均 |
| 104.8 | 116.2 | 72.5 | 55.9 | 98.7 | 102.9 | - | 91.5 | 96.9 | 124.3 | 189.9 | 101.9 | 2015年平均 |
| 116.4 | 128.8 | 94.1 | 36.9 | 89.9 | 89.3 | - | 94.6 | 82.2 | 97.1 | 210.9 | 122.0 | 2016年平均 |
| 11.1 | 10.8 | 29.8 | 34.0 | 8.9 | 13.2 | - | 3.4 | 15.2 | 21.9 | 11.1 | 19.7 | 前年比(%) |
| 114.0 | 131.5 | 89.1 | 27.8 | 91.7 | 86.0 | - | 97.1 | 102.9 | 109.9 | 227.6 | 131.0 | 2016年 6月 |
| 108.7 | 134.2 | 89.1 | 38.2 | 88.3 | 89.8 | - | 93.7 | 71.1 | 100.9 | 215.8 | 129.1 | 7月 |
| 104.7 | 139.1 | 92.3 | 37.3 | 88.9 | 89.7 | - | 94.1 | 75.0 | 95.0 | 207.1 | 128.4 | 8月 |
| 122.5 | 119.7 | 101.9 | 36.8 | 87.0 | 89.0 | - | 95.2 | 62.2 | 93.4 | 198.8 | 124.0 | 9月 |
| 120.5 | 123.3 | 110.4 | 29.5 | 86.4 | 89.7 | - | 95.2 | 55.0 | 90.1 | 198.0 | 126.8 | 10月 |
| 127.8 | 125.2 | 119.8 | 29.5 | 87.1 | 86.9 | - | 95.2 | 71.4 | 94.8 | 199.1 | 125.1 | 11月 |
| 129.5 | 128.8 | 129.8 | 37.5 | 86.6 | 84.3 | - | 93.2 | 82.1 | 102.4 | 212.3 | 119.8 | 12月 |
| 125.5 | 136.3 | 127.9 | 42.4 | 83.7 | 86.3 | - | 92.4 | 55.5 | 97.7 | 205.1 | 120.3 | 2017年 1月 |
| 130.3 | 125.6 | 117.8 | 44.4 | 79.3 | 75.6 | - | 91.6 | 68.0 | 93.9 | 206.6 | 122.7 | 2月 |
| 126.9 | 125.7 | 99.3 | 50.0 | 80.7 | 76.3 | - | 90.8 | 77.0 | 98.8 | 208.2 | 122.6 | 3月 |
| 123.6 | 122.7 | 94.7 | 39.6 | 82.5 | 77.3 | - | 96.7 | 73.3 | 106.6 | 209.4 | 116.4 | 4月 |
| 117.1 | 133.9 | 98.1 | 31.1 | 81.1 | 73.5 | - | 94.1 | 84.3 | 101.3 | 226.0 | 103.9 | 5月 |
| 123.3 | 128.9 | 100.5 | 24.1 | 81.0 | 72.8 | - | 93.6 | 87.2 | 99.6 | 222.2 | 105.9 | 6月 |
| 8.2 | 2.0 | 12.8 | 13.3 | 11.7 | 15.3 | - | 3.6 | 15.3 | 9.4 | 2.4 | 19.2 | 前年同月比(%) |
| | | | | | | | | | | | | 季節調整指数 |
| 115.5 | 130.2 | 91.1 | 36.8 | 92.8 | 89.6 | - | 96.6 | 96.1 | 103.6 | 214.5 | 121.0 | 2016年 期 |
| 113.3 | 128.5 | 99.8 | 38.7 | 87.6 | 88.8 | - | 91.7 | 69.7 | 95.0 | 207.1 | 125.3 | 期 |
| 121.5 | 129.3 | 110.7 | 31.1 | 86.2 | 85.6 | - | 97.0 | 69.3 | 91.9 | 208.8 | 129.9 | 期 |
| 129.2 | 128.4 | 105.6 | 45.9 | 80.3 | 78.5 | - | 92.9 | 64.6 | 103.7 | 207.2 | 121.5 | 2017年 期 |
| 122.7 | 128.5 | 111.5 | 31.4 | 83.5 | 77.1 | - | 94.4 | 84.0 | 101.6 | 213.5 | 106.2 | 期 |
| 5.0 | 0.1 | 5.6 | 31.6 | 4.0 | 1.8 | - | 1.6 | 30.0 | 2.0 | 3.0 | 12.6 | 前期比(%) |
| 110.8 | 128.9 | 97.4 | 28.2 | 94.3 | 89.1 | - | 97.7 | 96.8 | 103.2 | 215.8 | 127.4 | 2016年 6月 |
| 111.7 | 131.1 | 93.7 | 36.3 | 88.0 | 91.0 | - | 87.0 | 70.5 | 97.6 | 210.1 | 121.8 | 7月 |
| 111.6 | 133.4 | 100.6 | 40.1 | 88.4 | 87.9 | - | 92.0 | 74.7 | 95.5 | 207.0 | 130.2 | 8月 |
| 116.7 | 121.0 | 105.0 | 39.6 | 86.4 | 87.5 | - | 96.0 | 63.8 | 92.0 | 204.2 | 123.8 | 9月 |
| 118.6 | 128.9 | 108.0 | 32.0 | 87.1 | 89.4 | - | 97.7 | 60.0 | 90.7 | 199.1 | 130.1 | 10月 |
| 123.0 | 128.4 | 111.8 | 29.7 | 85.8 | 85.3 | - | 97.4 | 67.3 | 91.0 | 209.5 | 131.8 | 11月 |
| 122.9 | 130.7 | 112.2 | 31.6 | 85.8 | 82.1 | - | 96.0 | 80.6 | 93.9 | 217.7 | 127.7 | 12月 |
| 123.0 | 131.0 | 102.8 | 42.8 | 84.7 | 84.3 | - | 94.8 | 61.8 | 99.5 | 209.0 | 131.0 | 2017年 1月 |
| 129.6 | 125.8 | 105.0 | 45.5 | 77.7 | 73.6 | - | 93.6 | 65.9 | 103.6 | 209.9 | 121.4 | 2月 |
| 134.9 | 128.5 | 109.1 | 49.4 | 78.5 | 77.6 | - | 90.4 | 66.0 | 107.9 | 202.7 | 112.1 | 3月 |
| 128.2 | 127.0 | 112.8 | 39.4 | 83.8 | 78.7 | - | 96.1 | 78.7 | 108.1 | 205.3 | 112.8 | 4月 |
| 119.9 | 132.1 | 111.7 | 30.5 | 83.3 | 77.3 | - | 92.8 | 91.4 | 103.1 | 224.6 | 102.9 | 5月 |
| 119.9 | 126.4 | 109.9 | 24.4 | 83.3 | 75.4 | - | 94.2 | 82.0 | 93.5 | 210.7 | 103.0 | 6月 |
| 0.0 | 4.3 | 1.6 | 20.0 | 0.0 | 2.5 | - | 1.5 | 10.3 | 9.3 | 6.2 | 0.1 | 前月比(%) |

(5) 福島県の財別生産指数

平成22年(2010年) = 100.0

| 財分類 時系列 | 鉱工業 | | | | | | | | | | | 品目数 |
|------------|-----------|--------|--------|--------|-----------|------------|-------|--------|-------------|-------------|-------|----------|
| | 最終 需要財 | 投資財 | | | 消費財 | | | 生産財 | 鉱工業用 生産財 | その他用 生産財 | 品目数 | |
| 投資財 | | 資本財 | 建設財 | 消費財 | 耐久 消費財 | 非耐久 消費財 | 品目数 | | | | | |
| 品目数 | 223 | 105 | 60 | 35 | 25 | 45 | 9 | 36 | 118 | 110 | 8 | 品目数 |
| ウェイト | 10000.0 | 4488.0 | 1937.5 | 1411.9 | 525.6 | 2550.5 | 818.9 | 1731.6 | 5512.0 | 5297.5 | 214.5 | ウェイト |
| 原指数 | | | | | | | | | | | | 原指数 |
| 平成26年平均 | 92.7 | 103.8 | 127.8 | 131.7 | 117.3 | 85.6 | 68.8 | 93.6 | 83.6 | 83.3 | 89.9 | 2014年平均 |
| 平成27年平均 | 88.1 | 97.6 | 126.9 | 132.8 | 111.0 | 75.3 | 69.2 | 78.1 | 80.4 | 80.1 | 88.1 | 2015年平均 |
| 平成28年平均 | 85.1 | 92.3 | 117.7 | 120.6 | 109.8 | 73.1 | 45.5 | 86.1 | 79.2 | 79.2 | 79.6 | 2016年平均 |
| 前年比(%) | 3.4 | 5.4 | 7.2 | 9.2 | 1.1 | 2.9 | 34.2 | 10.2 | 1.5 | 1.1 | 9.6 | 前年比(%) |
| 平成28年 6月 | 89.1 | 97.7 | 122.6 | 124.5 | 117.4 | 78.9 | 50.8 | 92.2 | 82.0 | 82.8 | 61.2 | 2016年 6月 |
| 7月 | 85.2 | 91.4 | 117.5 | 116.7 | 119.4 | 71.7 | 40.6 | 86.4 | 80.2 | 80.9 | 62.8 | 7月 |
| 8月 | 78.9 | 84.7 | 108.2 | 110.9 | 100.9 | 66.8 | 35.3 | 81.7 | 74.1 | 74.6 | 61.9 | 8月 |
| 9月 | 85.7 | 90.4 | 120.3 | 122.9 | 113.2 | 67.8 | 38.4 | 81.6 | 81.9 | 82.4 | 69.5 | 9月 |
| 10月 | 83.7 | 86.6 | 114.9 | 114.4 | 116.2 | 65.1 | 35.7 | 79.0 | 81.4 | 81.5 | 78.9 | 10月 |
| 11月 | 86.7 | 90.7 | 113.5 | 111.5 | 118.8 | 73.3 | 35.5 | 91.2 | 83.5 | 82.8 | 100.6 | 11月 |
| 12月 | 84.2 | 90.6 | 107.9 | 107.2 | 109.8 | 77.4 | 33.2 | 98.4 | 78.9 | 78.2 | 96.4 | 12月 |
| 平成29年 1月 | 77.5 | 75.9 | 102.8 | 108.0 | 88.7 | 55.5 | 31.1 | 67.1 | 78.8 | 78.5 | 86.4 | 2017年 1月 |
| 2月 | 81.6 | 84.0 | 111.7 | 117.4 | 96.3 | 63.1 | 33.9 | 76.8 | 79.6 | 79.0 | 95.6 | 2月 |
| 3月 | 95.2 | 105.6 | 144.4 | 154.9 | 116.1 | 76.1 | 37.7 | 94.2 | 86.7 | 85.8 | 109.3 | 3月 |
| 4月 | 81.9 | 85.6 | 102.4 | 101.1 | 106.1 | 72.7 | 32.4 | 91.8 | 79.0 | 78.9 | 80.5 | 4月 |
| 5月 | 80.8 | 83.9 | 101.5 | 100.8 | 103.2 | 70.5 | 27.8 | 90.7 | 78.3 | 78.4 | 77.8 | 5月 |
| 6月 | 87.5 | 91.5 | 113.0 | 112.8 | 113.7 | 75.2 | 36.3 | 93.6 | 84.1 | 84.3 | 79.8 | 6月 |
| 前年同月比(%) | 1.8 | 6.3 | 7.8 | 9.4 | 3.2 | 4.7 | 28.5 | 1.5 | 2.6 | 1.8 | 30.4 | 前年同月比(%) |
| 季節調整済指数 | | | | | | | | | | | | 季節調整済指数 |
| 平成28年 期 | 85.4 | 94.3 | 121.0 | 125.6 | 108.2 | 73.8 | 48.7 | 85.1 | 77.8 | 78.0 | 74.2 | 2016年 期 |
| 期 | 83.7 | 89.9 | 118.5 | 121.5 | 109.6 | 68.5 | 39.2 | 83.0 | 78.8 | 78.6 | 83.0 | 期 |
| 期 | 84.1 | 88.9 | 114.2 | 115.8 | 110.8 | 70.3 | 35.1 | 85.6 | 80.5 | 80.6 | 79.2 | 期 |
| 平成29年 期 | 83.0 | 84.9 | 107.1 | 107.9 | 106.1 | 67.8 | 32.7 | 86.2 | 81.5 | 81.3 | 84.3 | 2017年 期 |
| 期 | 85.5 | 89.8 | 112.7 | 114.4 | 107.9 | 71.7 | 32.6 | 89.4 | 81.7 | 81.6 | 87.8 | 期 |
| 前期比(%) | 3.0 | 5.8 | 5.2 | 6.0 | 1.7 | 5.8 | 0.3 | 3.7 | 0.2 | 0.4 | 4.2 | 前期比(%) |
| 平成28年 6月 | 84.4 | 92.8 | 119.6 | 123.9 | 107.9 | 72.5 | 47.3 | 83.3 | 78.2 | 78.3 | 70.8 | 2016年 6月 |
| 7月 | 83.4 | 90.7 | 121.1 | 124.6 | 110.2 | 68.1 | 41.2 | 81.1 | 77.1 | 76.7 | 81.2 | 7月 |
| 8月 | 83.9 | 90.5 | 118.7 | 122.3 | 108.8 | 68.4 | 38.6 | 83.3 | 79.8 | 79.5 | 92.0 | 8月 |
| 9月 | 83.9 | 88.6 | 115.7 | 117.6 | 109.8 | 69.0 | 37.9 | 84.7 | 79.5 | 79.6 | 75.9 | 9月 |
| 10月 | 83.8 | 89.0 | 117.6 | 122.2 | 109.1 | 67.0 | 35.9 | 79.6 | 79.8 | 80.1 | 74.0 | 10月 |
| 11月 | 85.0 | 90.1 | 114.3 | 115.5 | 110.0 | 72.8 | 36.1 | 89.5 | 80.6 | 80.6 | 81.6 | 11月 |
| 12月 | 83.6 | 87.6 | 110.7 | 109.8 | 113.2 | 71.2 | 33.2 | 87.8 | 81.2 | 81.1 | 82.1 | 12月 |
| 平成29年 1月 | 81.8 | 81.8 | 102.1 | 103.3 | 100.5 | 65.6 | 35.3 | 81.3 | 81.2 | 81.0 | 83.9 | 2017年 1月 |
| 2月 | 82.6 | 84.3 | 107.9 | 109.6 | 105.8 | 66.9 | 31.6 | 85.5 | 81.7 | 81.5 | 84.9 | 2月 |
| 3月 | 84.6 | 88.6 | 111.2 | 110.8 | 112.0 | 71.0 | 31.3 | 91.8 | 81.5 | 81.5 | 84.0 | 3月 |
| 4月 | 88.4 | 91.3 | 114.9 | 116.5 | 113.0 | 72.1 | 34.1 | 89.3 | 85.0 | 85.4 | 83.6 | 4月 |
| 5月 | 85.1 | 91.1 | 112.8 | 114.4 | 106.3 | 74.0 | 29.8 | 94.4 | 79.8 | 79.7 | 87.5 | 5月 |
| 6月 | 82.9 | 86.9 | 110.3 | 112.3 | 104.5 | 69.1 | 33.8 | 84.6 | 80.2 | 79.8 | 92.4 | 6月 |
| 前月比(%) | 2.6 | 4.6 | 2.2 | 1.8 | 1.7 | 6.6 | 13.4 | 10.4 | 0.5 | 0.1 | 5.6 | 前月比(%) |

(6) 福島県の財別出荷指数

平成22年(2010年) = 100.0

| 財分類 | 鉱工業 | | | | | | | | | | | 品目数 |
|----------|-----------|--------|--------|-----------|------------|--------|-------|--------|-------------|-------------|-------|----------|
| | 最終 需要財 | 投資財 | | | 消費財 | | | 生産財 | 鉱工業用 生産財 | その他用 生産財 | | |
| 資本財 | | 建設財 | | 耐久 消費財 | 非耐久 消費財 | | | | | | | |
| 時系列 | | | | | | | | | | | | 品目数 |
| 品目数 | 223 | 105 | 60 | 35 | 25 | 45 | 9 | 36 | 118 | 110 | 8 | 品目数 |
| ウェイト | 10000.0 | 4265.2 | 1564.2 | 1077.3 | 486.9 | 2701.0 | 908.9 | 1792.1 | 5734.8 | 5535.7 | 199.1 | ウェイト |
| 原指数 | 原指数 | | | | | | | | | | | |
| 平成26年平均 | 91.8 | 102.6 | 119.3 | 121.7 | 114.0 | 92.9 | 87.5 | 95.7 | 83.8 | 83.7 | 85.2 | 2014年平均 |
| 平成27年平均 | 84.3 | 88.2 | 110.9 | 112.0 | 108.5 | 75.0 | 77.3 | 73.8 | 81.3 | 81.2 | 83.9 | 2015年平均 |
| 平成28年平均 | 82.1 | 85.0 | 106.5 | 105.8 | 108.2 | 72.6 | 59.0 | 79.5 | 79.9 | 80.2 | 72.1 | 2016年平均 |
| 前年比(%) | 2.6 | 3.6 | 4.0 | 5.5 | 0.3 | 3.2 | 23.7 | 7.7 | 1.7 | 1.2 | 14.1 | 前年比(%) |
| 平成28年 6月 | 85.5 | 90.4 | 109.6 | 106.8 | 115.8 | 79.2 | 65.7 | 86.1 | 81.8 | 82.7 | 57.1 | 2016年 6月 |
| 7月 | 82.2 | 83.8 | 106.3 | 101.8 | 116.1 | 70.8 | 53.4 | 79.6 | 81.0 | 81.9 | 56.6 | 7月 |
| 8月 | 77.0 | 80.1 | 101.9 | 103.4 | 98.5 | 67.6 | 51.9 | 75.5 | 74.7 | 75.3 | 55.6 | 8月 |
| 9月 | 83.5 | 84.6 | 114.5 | 114.9 | 113.5 | 67.3 | 54.1 | 74.0 | 82.6 | 83.2 | 65.8 | 9月 |
| 10月 | 80.7 | 80.4 | 106.7 | 104.1 | 112.4 | 65.2 | 50.6 | 72.6 | 80.9 | 81.4 | 67.8 | 10月 |
| 11月 | 83.5 | 84.2 | 105.3 | 99.2 | 118.8 | 72.0 | 51.0 | 82.7 | 82.9 | 82.7 | 87.8 | 11月 |
| 12月 | 82.7 | 86.1 | 102.7 | 99.9 | 108.9 | 76.5 | 50.9 | 89.5 | 80.2 | 79.7 | 92.4 | 12月 |
| 平成29年 1月 | 74.5 | 70.2 | 95.6 | 98.8 | 88.5 | 55.4 | 43.9 | 61.3 | 77.8 | 78.0 | 72.6 | 2017年 1月 |
| 2月 | 79.3 | 78.1 | 104.7 | 108.6 | 96.2 | 62.6 | 46.5 | 70.8 | 80.2 | 80.2 | 80.5 | 2月 |
| 3月 | 92.5 | 98.3 | 136.7 | 146.1 | 116.1 | 76.1 | 53.2 | 87.7 | 88.1 | 87.7 | 101.1 | 3月 |
| 4月 | 80.8 | 80.1 | 91.4 | 87.0 | 101.2 | 73.6 | 49.1 | 86.0 | 81.3 | 81.5 | 76.2 | 4月 |
| 5月 | 78.0 | 78.3 | 90.5 | 85.7 | 101.1 | 71.3 | 49.0 | 82.6 | 77.8 | 78.0 | 72.1 | 5月 |
| 6月 | 85.5 | 84.9 | 102.3 | 98.5 | 110.6 | 74.8 | 53.3 | 85.8 | 85.9 | 86.7 | 66.3 | 6月 |
| 前年同月比(%) | 0.0 | 6.1 | 6.7 | 7.8 | 4.5 | 5.6 | 18.9 | 0.3 | 5.0 | 4.8 | 16.1 | 前年同月比(%) |
| 季節調整済指数 | 季節調整済指数 | | | | | | | | | | | |
| 平成28年 期 | 82.5 | 88.0 | 108.3 | 108.6 | 108.0 | 75.5 | 65.7 | 80.4 | 78.5 | 78.9 | 68.2 | 2016年 期 |
| 期 | 81.4 | 83.8 | 108.9 | 109.0 | 108.0 | 69.5 | 55.0 | 76.8 | 79.5 | 79.6 | 71.4 | 期 |
| 期 | 82.4 | 83.7 | 107.9 | 107.4 | 110.0 | 70.4 | 52.0 | 79.3 | 81.5 | 81.8 | 72.4 | 期 |
| 平成29年 期 | 79.7 | 78.2 | 99.2 | 97.7 | 103.9 | 65.5 | 45.5 | 76.7 | 80.7 | 81.1 | 75.4 | 2017年 期 |
| 期 | 83.4 | 84.1 | 103.6 | 102.9 | 105.6 | 72.2 | 50.5 | 83.1 | 82.9 | 83.1 | 78.4 | 期 |
| 前期比(%) | 4.6 | 7.5 | 4.4 | 5.3 | 1.6 | 10.2 | 11.0 | 8.3 | 2.7 | 2.5 | 4.0 | 前期比(%) |
| 平成28年 6月 | 81.6 | 86.2 | 109.2 | 110.2 | 107.1 | 72.6 | 62.5 | 78.0 | 78.6 | 78.9 | 67.1 | 2016年 6月 |
| 7月 | 80.5 | 83.6 | 110.2 | 110.6 | 108.9 | 69.7 | 55.4 | 76.2 | 78.6 | 78.8 | 71.4 | 7月 |
| 8月 | 82.2 | 85.0 | 109.1 | 109.8 | 106.6 | 70.4 | 57.5 | 76.6 | 80.2 | 80.1 | 73.6 | 8月 |
| 9月 | 81.4 | 82.8 | 107.3 | 106.5 | 108.5 | 68.5 | 52.2 | 77.6 | 79.7 | 79.8 | 69.2 | 9月 |
| 10月 | 81.1 | 83.1 | 112.1 | 115.0 | 108.6 | 68.1 | 52.1 | 75.7 | 79.8 | 80.3 | 65.7 | 10月 |
| 11月 | 83.6 | 85.1 | 107.3 | 106.0 | 109.8 | 72.1 | 52.7 | 81.8 | 82.1 | 82.4 | 74.3 | 11月 |
| 12月 | 82.4 | 83.0 | 104.3 | 101.1 | 111.6 | 71.1 | 51.3 | 80.4 | 82.6 | 82.8 | 77.2 | 12月 |
| 平成29年 1月 | 78.0 | 76.3 | 95.4 | 93.9 | 100.4 | 64.1 | 49.2 | 72.3 | 78.8 | 79.2 | 73.1 | 2017年 1月 |
| 2月 | 79.4 | 78.4 | 101.9 | 102.6 | 104.1 | 64.1 | 43.8 | 74.9 | 81.1 | 81.4 | 74.8 | 2月 |
| 3月 | 81.6 | 79.8 | 100.3 | 96.5 | 107.2 | 68.4 | 43.4 | 83.0 | 82.2 | 82.6 | 78.3 | 3月 |
| 4月 | 85.5 | 86.8 | 106.1 | 105.8 | 111.2 | 74.1 | 50.3 | 85.5 | 84.5 | 84.8 | 77.2 | 4月 |
| 5月 | 83.0 | 84.6 | 102.7 | 101.4 | 103.4 | 74.0 | 50.5 | 86.1 | 81.8 | 81.9 | 80.0 | 5月 |
| 6月 | 81.6 | 81.0 | 101.9 | 101.6 | 102.2 | 68.5 | 50.7 | 77.8 | 82.5 | 82.7 | 77.9 | 6月 |
| 前月比(%) | 1.7 | 4.3 | 0.8 | 0.2 | 1.2 | 7.4 | 0.4 | 9.6 | 0.9 | 1.0 | 2.6 | 前月比(%) |

(7) 福島県の財別在庫指数

平成22年(2010年) = 100.0

| 財分類 時系列 | 鉱工業 | | | | | | | | | | | 品目数 |
|------------|-----------|--------|--------|-------|-------|-----------|------------|--------|-------------|-------------|-------|----------|
| | 最終 需要財 | 投資財 | | | 消費財 | | | 生産財 | | | | |
| | | | 資本財 | 建設財 | | 耐久 消費財 | 非耐久 消費財 | | 鉱工業用 生産財 | その他用 生産財 | | |
| 品目数 | 134 | 61 | 31 | 12 | 19 | 30 | 8 | 22 | 73 | 69 | 4 | 品目数 |
| ウェイト | 10000.0 | 3031.7 | 1302.1 | 325.2 | 976.9 | 1729.6 | 660.6 | 1069.0 | 6968.3 | 6271.3 | 697.0 | ウェイト |
| 原指数 | | | | | | | | | | | | 原指数 |
| 平成26年平均 | 102.4 | 100.4 | 72.5 | 83.0 | 69.0 | 121.4 | 112.6 | 126.9 | 103.3 | 107.4 | 66.6 | 2014年平均 |
| 平成27年平均 | 99.5 | 86.4 | 77.6 | 111.5 | 66.4 | 93.1 | 118.0 | 77.7 | 105.1 | 107.7 | 82.0 | 2015年平均 |
| 平成28年平均 | 103.9 | 78.9 | 76.2 | 111.3 | 64.6 | 80.9 | 99.4 | 69.5 | 114.8 | 118.6 | 80.1 | 2016年平均 |
| 前年比(%) | 4.4 | 8.7 | 1.8 | 0.2 | 2.7 | 13.1 | 15.8 | 10.6 | 9.2 | 10.1 | 2.3 | 前年比(%) |
| 平成28年 6月 | 101.9 | 72.9 | 76.9 | 117.1 | 63.5 | 69.9 | 86.9 | 59.4 | 114.6 | 119.0 | 75.2 | 2016年 6月 |
| 7月 | 102.8 | 76.8 | 78.0 | 125.1 | 62.3 | 75.9 | 90.3 | 67.0 | 114.1 | 117.8 | 79.9 | 7月 |
| 8月 | 105.7 | 76.5 | 78.9 | 123.5 | 64.0 | 74.7 | 87.5 | 66.8 | 118.5 | 121.6 | 90.4 | 8月 |
| 9月 | 105.2 | 75.7 | 74.8 | 111.0 | 62.7 | 76.5 | 86.0 | 70.6 | 118.1 | 122.6 | 77.4 | 9月 |
| 10月 | 103.0 | 74.5 | 74.0 | 105.7 | 63.4 | 74.9 | 87.1 | 67.4 | 115.4 | 118.4 | 88.5 | 10月 |
| 11月 | 99.4 | 74.8 | 72.0 | 101.6 | 62.1 | 76.8 | 85.9 | 71.2 | 110.1 | 112.4 | 90.0 | 11月 |
| 12月 | 101.4 | 78.4 | 75.7 | 118.7 | 61.4 | 80.4 | 83.5 | 78.5 | 111.4 | 116.1 | 69.3 | 12月 |
| 平成29年 1月 | 102.0 | 77.5 | 71.5 | 110.7 | 58.4 | 82.1 | 84.1 | 80.9 | 112.7 | 116.9 | 74.8 | 2017年 1月 |
| 2月 | 100.3 | 76.7 | 71.0 | 108.4 | 58.5 | 81.0 | 83.4 | 79.5 | 110.6 | 114.0 | 79.6 | 2月 |
| 3月 | 96.4 | 74.8 | 70.4 | 102.5 | 59.6 | 78.2 | 82.0 | 75.9 | 105.8 | 109.5 | 72.3 | 3月 |
| 4月 | 91.6 | 71.2 | 72.0 | 105.5 | 60.8 | 70.6 | 78.7 | 65.6 | 100.5 | 103.9 | 69.3 | 4月 |
| 5月 | 91.7 | 69.3 | 74.2 | 119.0 | 59.2 | 65.7 | 72.5 | 61.4 | 101.4 | 104.9 | 70.0 | 5月 |
| 6月 | 90.3 | 69.6 | 76.0 | 123.5 | 60.2 | 64.8 | 73.5 | 59.4 | 99.2 | 100.6 | 86.6 | 6月 |
| 前年同月比(%) | 11.4 | 4.5 | 1.2 | 5.5 | 5.2 | 7.3 | 15.4 | 0.0 | 13.4 | 15.5 | 15.2 | 前年同月比(%) |
| 季節調整済指数 | | | | | | | | | | | | 季節調整済指数 |
| 平成28年 期 | 105.8 | 80.6 | 77.2 | 110.5 | 65.9 | 82.9 | 103.3 | 67.0 | 116.6 | 121.0 | 79.1 | 2016年 期 |
| 期 | 103.5 | 76.8 | 75.9 | 113.8 | 63.1 | 77.4 | 89.3 | 69.6 | 115.9 | 119.4 | 79.7 | 期 |
| 期 | 100.9 | 74.5 | 72.4 | 110.0 | 60.1 | 75.9 | 92.1 | 68.3 | 112.5 | 116.6 | 76.2 | 期 |
| 平成29年 期 | 98.6 | 74.9 | 71.9 | 111.2 | 58.8 | 77.6 | 79.6 | 77.5 | 108.5 | 111.7 | 80.3 | 2017年 期 |
| 期 | 93.3 | 72.3 | 76.1 | 116.2 | 62.5 | 69.2 | 72.3 | 65.7 | 102.4 | 105.0 | 80.0 | 期 |
| 前期比(%) | 5.4 | 3.5 | 5.8 | 4.5 | 6.3 | 10.8 | 9.2 | 15.2 | 5.6 | 6.0 | 0.4 | 前期比(%) |
| 平成28年 6月 | 104.1 | 77.0 | 77.3 | 112.4 | 65.5 | 76.0 | 92.9 | 61.9 | 115.6 | 120.1 | 77.2 | 2016年 6月 |
| 7月 | 103.4 | 77.9 | 76.8 | 115.8 | 63.3 | 78.6 | 92.0 | 66.7 | 114.4 | 118.6 | 75.3 | 7月 |
| 8月 | 103.5 | 75.8 | 76.3 | 115.4 | 63.2 | 75.3 | 84.1 | 70.1 | 115.7 | 119.3 | 83.8 | 8月 |
| 9月 | 103.7 | 76.7 | 74.7 | 110.2 | 62.7 | 78.2 | 91.9 | 71.9 | 117.5 | 120.4 | 79.9 | 9月 |
| 10月 | 103.0 | 74.5 | 72.6 | 106.0 | 61.3 | 76.0 | 96.2 | 68.6 | 116.6 | 120.1 | 82.7 | 10月 |
| 11月 | 100.3 | 73.8 | 70.4 | 107.4 | 59.6 | 75.6 | 90.3 | 67.6 | 111.6 | 115.6 | 79.2 | 11月 |
| 12月 | 99.4 | 75.1 | 74.1 | 116.7 | 59.3 | 76.1 | 89.7 | 68.6 | 109.2 | 114.1 | 66.6 | 12月 |
| 平成29年 1月 | 100.2 | 76.4 | 71.4 | 112.7 | 57.6 | 80.7 | 83.3 | 77.1 | 109.3 | 113.1 | 76.4 | 2017年 1月 |
| 2月 | 98.8 | 73.2 | 71.4 | 112.6 | 57.8 | 74.6 | 73.5 | 76.7 | 109.6 | 112.7 | 83.9 | 2月 |
| 3月 | 96.9 | 75.1 | 72.8 | 108.3 | 60.9 | 77.6 | 81.9 | 78.6 | 106.6 | 109.4 | 80.5 | 3月 |
| 4月 | 94.1 | 71.0 | 74.9 | 108.5 | 63.4 | 68.7 | 68.6 | 69.6 | 104.2 | 107.6 | 73.6 | 4月 |
| 5月 | 93.7 | 72.3 | 77.1 | 121.6 | 62.0 | 68.4 | 69.6 | 65.6 | 102.9 | 106.0 | 77.4 | 5月 |
| 6月 | 92.2 | 73.5 | 76.4 | 118.5 | 62.1 | 70.4 | 78.6 | 61.9 | 100.1 | 101.5 | 88.9 | 6月 |
| 前月比(%) | 1.6 | 1.7 | 0.9 | 2.5 | 0.2 | 2.9 | 12.9 | 5.6 | 2.7 | 4.2 | 14.9 | 前月比(%) |



政府統計

製造業を営む事業所の皆様へ 平成29年工業統計調査にご協力願います

工業統計調査は、我が国の工業の実態を明らかにすることを目的とした、統計法に基づく報告義務がある重要な統計です。

調査結果は、中小企業施策や地域振興などの基礎資料として利活用されます。

調査票が未提出の場合には、ご回答いただきますようお願いいたします。

なお、調査票に記入していただいた内容については、統計法に基づき秘密が厳守されます。



工業統計キャラクター・コウちゃん

経済産業省・都道府県・市区町村

ホームページ「ふくしま統計情報BOX」で、福島県鉱工業指数月報を閲覧できます。

<http://www.pref.fukushima.lg.jp/sec/11045b/15832.html>

次回の公表(平成29年7月分)は、9月25日(月)の予定です。



福島県企画調整部統計課

〒960-8043 福島市中町8番2号

電話 (直通) 024-521-7147 (内線) 2439

電子メール toukei@pref.fukushima.lg.jp