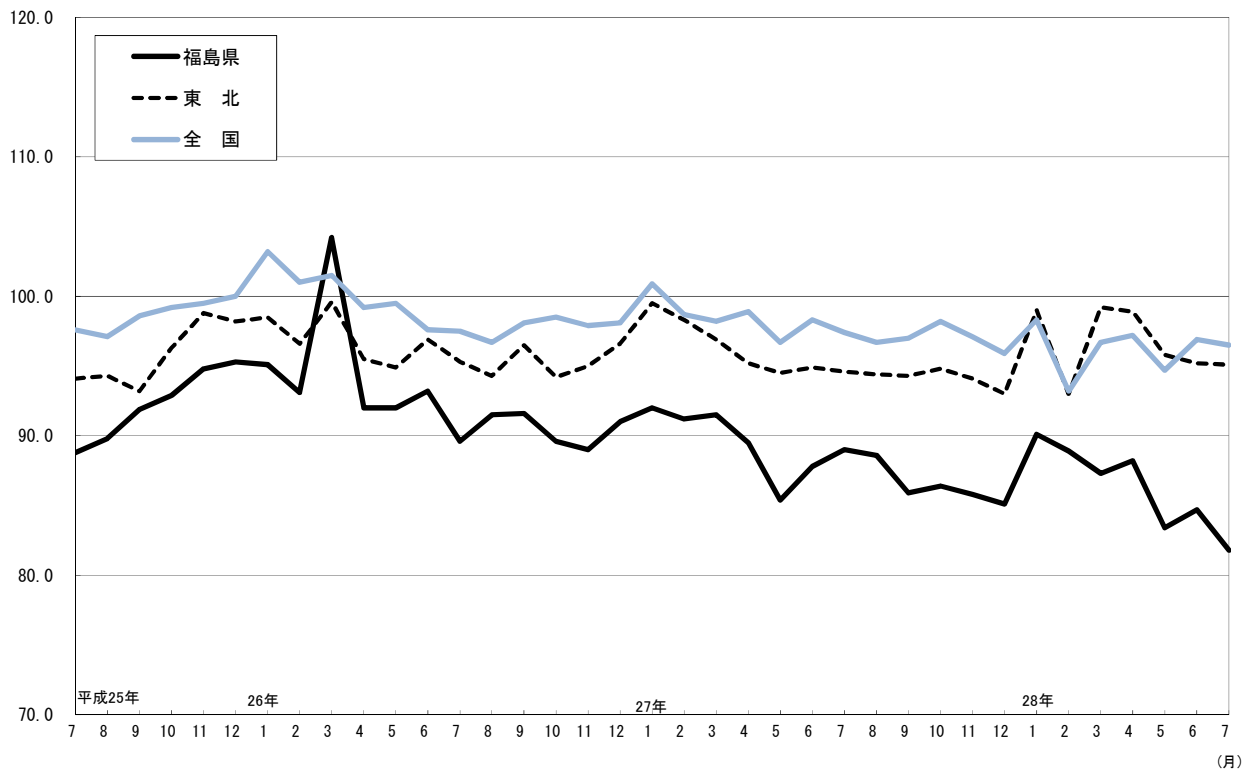


# 福島県鉱工業指数月報

— 平成28年7月分速報 —

福島県・東北・全国の鉱工業生産指数（季節調整済）の推移

平成22年 = 100.0



平成28年9月23日  
福島県企画調整部統計課

# 利 用 上 の 注 意

- 1 この月報は、経済産業省生産動態統計調査、福島県鉱工業指数調査等を基に作成しています。
- 2 この月報は、平成 28 年 7 月分の速報値と平成 28 年 6 月分の確報値を掲載しています。確報値は前回公表した速報値を修正している場合があります。
- 3 ウェイトは、平成 22 年工業統計調査、平成 24 年経済センサスー活動調査及び経済産業省生産動態統計調査等を基礎データとして、鉱工業指数用に組み替えた付加価値額、生産者出荷額及び生産者在庫額を使用しています。
- 4 季節調整は、米国商務省センサス局が開発した X-12-ARIMA により行っています。
- 5 数値は単位未満四捨五入を行っているため、合計と内訳が一致しない場合があります。
- 6 前年比、前期比、前年同月比及び前月比は、それぞれ対前年増減率、対前期増減率、対前年同月増減率及び対前月増減率を示しています。
- 7 全国と東北の指数については、以下の資料から抜粋しています。  
 全国～経済産業省『生産・出荷・在庫指数確報』 平成 28 年 7 月分  
 東北～東北経済産業局『東北地域の鉱工業生産動向（速報）』 平成 28 年 7 月分
- 8 この月報の数値を他に転記するときは、『福島県鉱工業指数月報』から抜粋したことを明記してください。

## 鉱工業指数用語について

### (1) 原指数と季節調整済指数

鉱工業指数の原指数は、データをそのまま指数にしたものであり、季節的要因(四季などの自然要因、ボーナス支給などの慣行要因、大型連休・年末年始の休日数などの制度要因等)による変動が含まれています。

季節調整済指数は、原指数から季節的要因による変動を取り除き、同じ基準で指数をみられるようにしています。

従って、直近の動向をみる場合は季節調整済指数の前月(期)比を使用し、長期的な動向をみる場合は原指数の前年同月(期)比を使用します。

### (2) 財別分類の定義

分 類	定 義
最終需要財	生産活動から離れて最終製品となるもの
投資財	企業の資本形成に向けられるもの
資本財	設備投資に向けられるもの…医療器具、金型等
建設財	建設投資に用いられるもの…コンクリート、橋りょう等
消費財	家計で消費されるもの
耐久消費財	想定耐用年数が1年以上のもの…デジタルカメラ、携帯電話等
非耐久消費財	想定耐用年数が1年未満で、比較的購入単価が安いもの…食料品、着衣等
生産財	原材料・燃料として生産活動に再投入されるもの
鉱工業用生産財	鉱工業の生産工程に再投入されるもの…自動車車体部品、半導体部品等
その他生産財	鉱工業以外の生産活動に再投入されるもの…農薬等

### (3) 寄与度

その業種の増減が、全体の伸び率を何%押し上げ(引き下げ)ているかを示したもの

$$\frac{\text{その業種のウェイト} \times \{ \text{当月(当期)指数} - \text{前月(前期)指数} \}}{\text{総合指数のウェイト} \times \text{前月(前期)指数}} \times 100(\%)$$

# 目 次

1 月報	
(1) 概 況	1
(2) 業種別の動向	2
2 指数の推移	
(1) 月別指数（季節調整済）の推移	3
(2) 四半期指数の推移	3
(3) 主要業種の指数（季節調整済）の推移	4
(4) 財別分類指数（季節調整済）の推移	5
3 統計表	
(1) 福島県・東北・全国の鉱工業指数	6
(2) 福島県の業種別生産指数	7
(3) 福島県の業種別出荷指数	9
(4) 福島県の業種別在庫指数	11
(5) 福島県の財別生産指数	13
(6) 福島県の財別出荷指数	14
(7) 福島県の財別在庫指数	15

ホームページアドレス、次回の公表予定日および問い合わせ先……裏表紙をご覧ください。

# 1 月 報

## 平成 28 年 7 月分速報

### 生産指数

前月比(季節調整済指数) 3.4%の低下

前年同月比(原指数) 10.4%の低下

### (1) 概 況

平成28年7月の福島県の鉱工業指数(季節調整済指数)は、生産が81.8で前月比△3.4%と2か月ぶりの低下、出荷が78.5で前月比△3.4%と2か月ぶりの低下、在庫が103.2で前月比△1.0%と3か月連続の低下となった。

生産を業種別にみると、木材・木製品工業(△23.3%)、電気機械工業(△15.1%)、繊維工業(△13.0%)、情報通信機械工業(△11.4%)など13業種が低下し、印刷業(+4.4%)、プラスチック製品工業(+3.9%)、窯業・土石製品工業(+3.2%)、非鉄金属工業(+2.2%)など6業種が上昇した(括弧内は前月比)。

生産の低下に寄与した業種は、情報通信機械工業、はん用・生産用・業務用機械工業等であった。

また、原指数は、生産が85.1で前年同月比△10.4%と8か月連続の低下、出荷が82.3で前年同月比△8.6%と2か月連続の低下、在庫が102.6で前年同月比+4.4%と9か月連続の上昇となった。

(平成22年=100.0)

	季節調整済指数			原指数		
	28年6月	28年7月	前月比	27年7月	28年7月	前年同月比
生産	84.7	81.8	△ 3.4%	95.0	85.1	△ 10.4%
出荷	81.3	78.5	△ 3.4%	90.0	82.3	△ 8.6%
在庫	104.2	103.2	△ 1.0%	98.3	102.6	4.4%

### 生産の低下に寄与した主な業種

業 種	寄与度	季節調整済指数		
		28年6月	28年7月	前月比
情報通信機械工業	△ 1.725%	85.7	75.9	△ 11.4%
はん用・生産用・業務用機械工業	△ 0.874%	105.0	99.3	△ 5.4%

## (2) 業種別の動向

**I 生産の動向** 季節調整済指数 対前月比  $\Delta$  3.4% 原指数 対前年同月比  $\Delta$  10.4%

□□□上昇した主な業種□□□		
	季節調整済指数 対前月比 (寄与度)	原指数 対前年同月比
プラスチック製品工業	3.9% ( 0.196%)	$\Delta$ 6.3%
窯業・土石製品工業	3.2% ( 0.145%)	$\Delta$ 6.2%
電子部品・デバイス工業	0.9% ( 0.086%)	$\Delta$ 4.5%
非鉄金属工業	2.2% ( 0.056%)	$\Delta$ 0.6%
□□□低下した主な業種□□□		
	季節調整済指数 対前月比 (寄与度)	原指数 対前年同月比
情報通信機械工業	$\Delta$ 11.4% ( $\Delta$ 1.725%)	$\Delta$ 31.3%
はん用・生産用・業務用機械工業	$\Delta$ 5.4% ( $\Delta$ 0.874%)	$\Delta$ 14.5%
電気機械工業	$\Delta$ 15.1% ( $\Delta$ 0.471%)	$\Delta$ 7.2%
化学工業	$\Delta$ 3.0% ( $\Delta$ 0.380%)	0.9%

**II 出荷の動向** 季節調整済指数 対前月比  $\Delta$  3.4% 原指数 対前年同月比  $\Delta$  8.6%

□□□上昇した主な業種□□□		
	季節調整済指数 対前月比 (寄与度)	原指数 対前年同月比
非鉄金属工業	5.6% ( 0.205%)	$\Delta$ 7.6%
繊維工業	8.5% ( 0.095%)	$\Delta$ 15.6%
窯業・土石製品工業	1.5% ( 0.063%)	$\Delta$ 6.7%
ゴム、皮革製品工業	1.0% ( 0.056%)	$\Delta$ 1.4%
□□□低下した主な業種□□□		
	季節調整済指数 対前月比 (寄与度)	原指数 対前年同月比
情報通信機械工業	$\Delta$ 18.3% ( $\Delta$ 3.094%)	$\Delta$ 25.7%
電子部品・デバイス工業	$\Delta$ 2.6% ( $\Delta$ 0.333%)	0.9%
輸送機械工業	$\Delta$ 4.6% ( $\Delta$ 0.323%)	$\Delta$ 11.2%
食料品・たばこ工業	$\Delta$ 3.7% ( $\Delta$ 0.293%)	$\Delta$ 4.0%

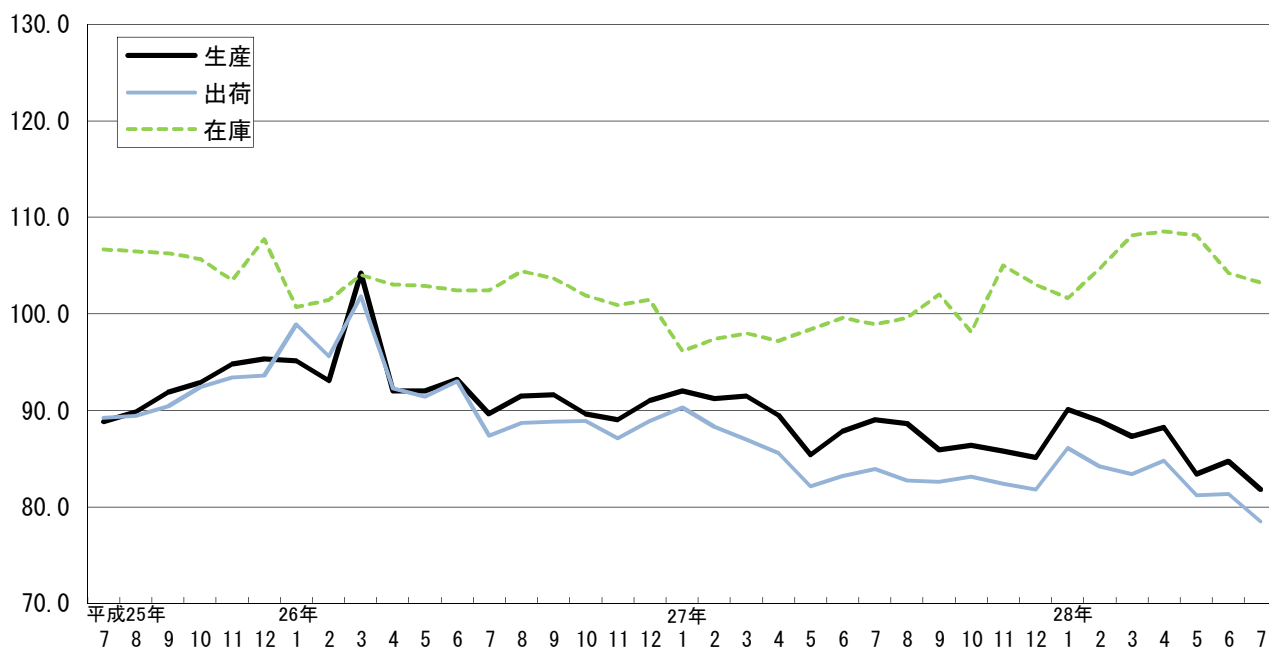
**III 在庫の動向** 季節調整済指数 対前月比  $\Delta$  1.0% 原指数 対前年同月比 4.4%

□□□上昇した主な業種□□□		
	季節調整済指数 対前月比 (寄与度)	原指数 対前年同月比
食料品・たばこ工業	30.5% ( 0.485%)	$\Delta$ 28.2%
電子部品・デバイス工業	2.1% ( 0.341%)	27.7%
パルプ・紙・紙加工品工業	4.8% ( 0.272%)	8.3%
窯業・土石製品工業	2.4% ( 0.259%)	25.3%
□□□低下した主な業種□□□		
	季節調整済指数 対前月比 (寄与度)	原指数 対前年同月比
電気機械工業	$\Delta$ 9.4% ( $\Delta$ 0.645%)	25.3%
化学工業	$\Delta$ 2.5% ( $\Delta$ 0.501%)	$\Delta$ 9.3%
木材・木製品工業	$\Delta$ 14.1% ( $\Delta$ 0.278%)	$\Delta$ 6.6%
繊維工業	$\Delta$ 8.9% ( $\Delta$ 0.244%)	24.4%

## 2 指数の推移

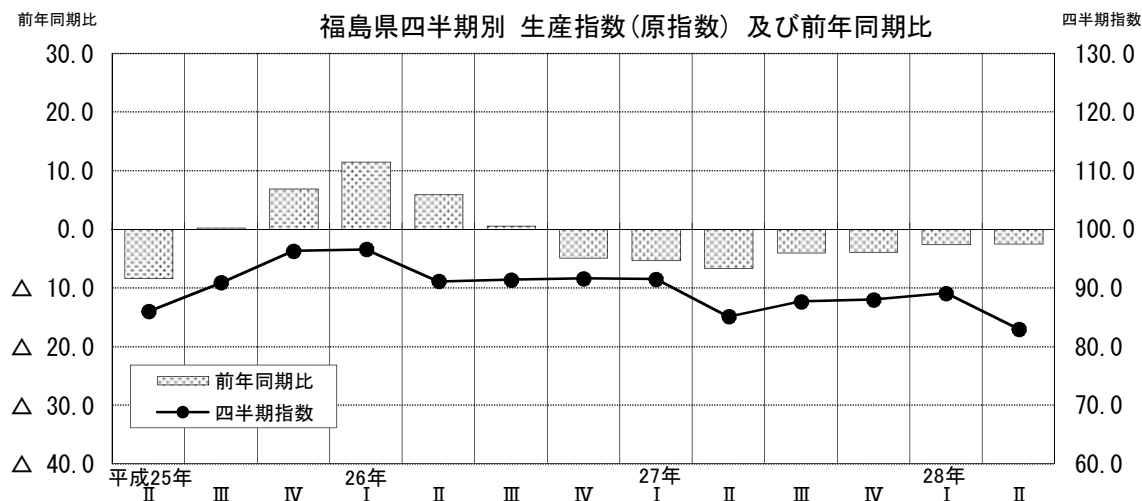
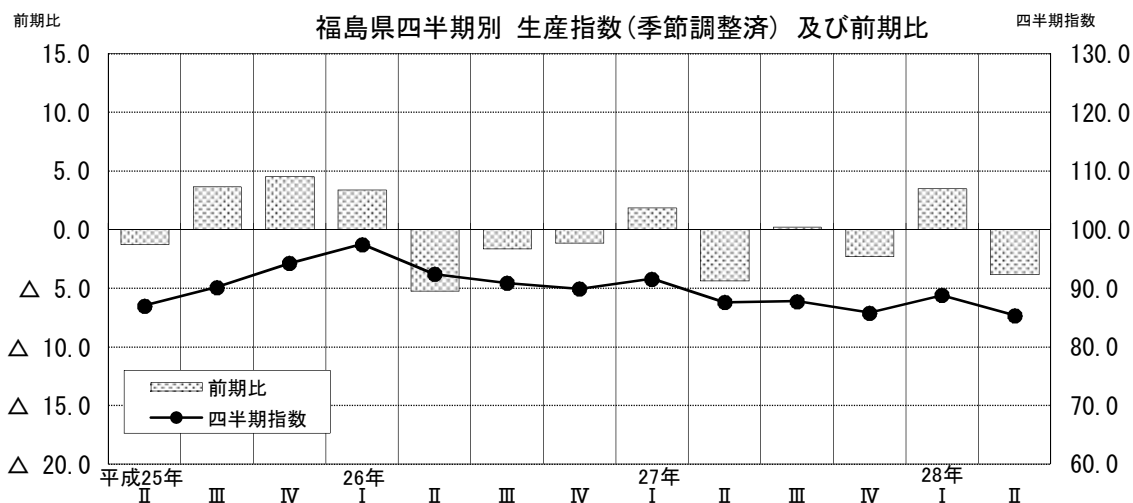
### (1) 月別指数(季節調整済)の推移

平成22年=100.0



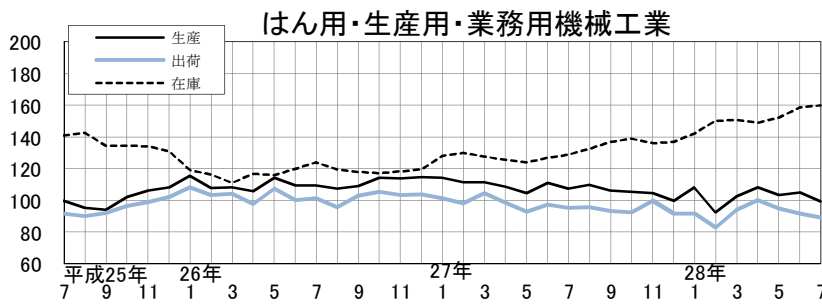
### (2) 四半期指数の推移

平成22年=100.0



(3) 主要業種の指数(季節調整済)の推移

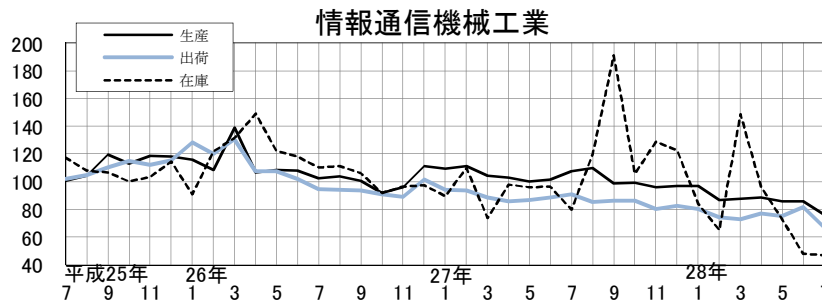
平成22年=100.0



生産指数 前月比  $\Delta$  5.4%  
2 か月 ぶり 低下

出荷指数 前月比  $\Delta$  2.4%  
3 か月 連続 低下

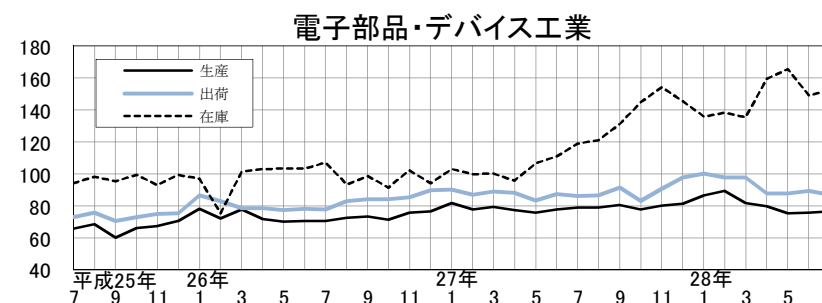
在庫指数 前月比 0.8%  
3 か月 連続 上昇



生産指数 前月比  $\Delta$  11.4%  
3 か月 連続 低下

出荷指数 前月比  $\Delta$  18.3%  
2 か月 ぶり 低下

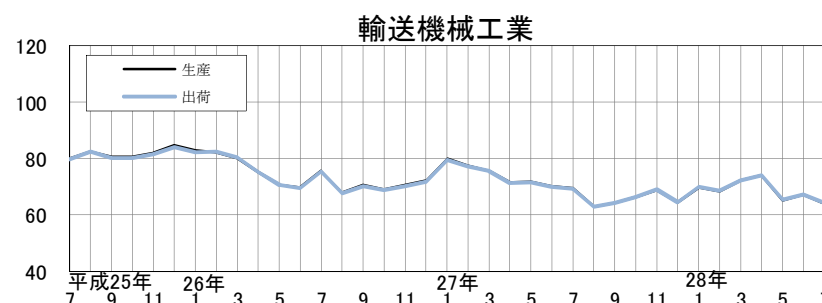
在庫指数 前月比  $\Delta$  2.7%  
4 か月 連続 低下



生産指数 前月比 0.9%  
2 か月 連続 上昇

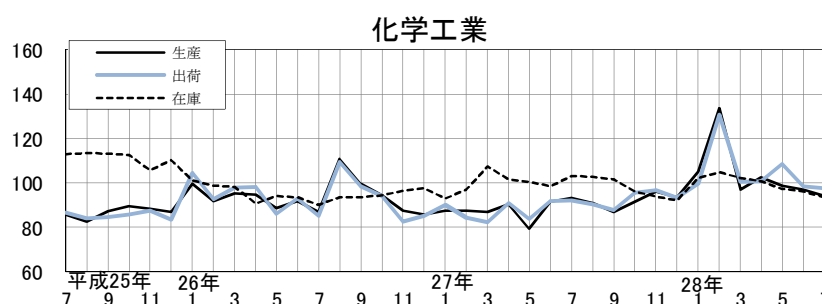
出荷指数 前月比  $\Delta$  2.6%  
3 か月 ぶり 低下

在庫指数 前月比 2.1%  
2 か月 ぶり 上昇



生産指数 前月比  $\Delta$  4.6%  
2 か月 ぶり 低下

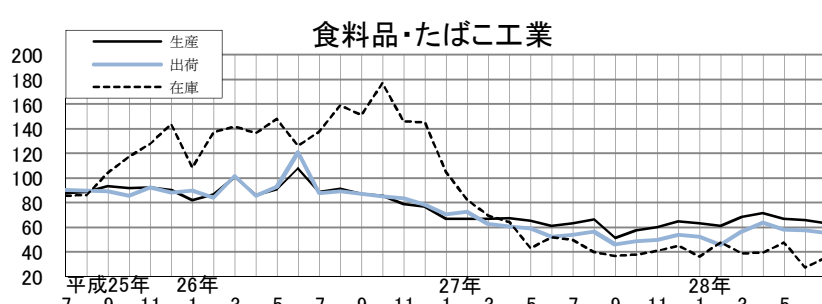
出荷指数 前月比  $\Delta$  4.6%  
2 か月 ぶり 低下



生産指数 前月比  $\Delta$  3.0%  
3 か月 連続 低下

出荷指数 前月比  $\Delta$  1.0%  
2 か月 連続 低下

在庫指数 前月比  $\Delta$  2.5%  
5 か月 連続 低下



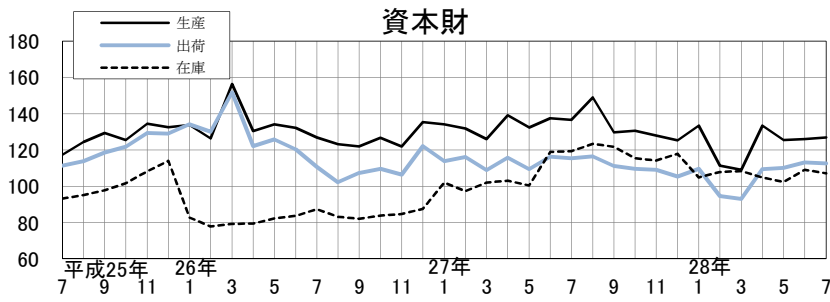
生産指数 前月比  $\Delta$  3.4%  
3 か月 連続 低下

出荷指数 前月比  $\Delta$  3.7%  
3 か月 連続 低下

在庫指数 前月比 30.5%  
2 か月 ぶり 上昇

(4) 財別分類指数(季節調整済)の推移

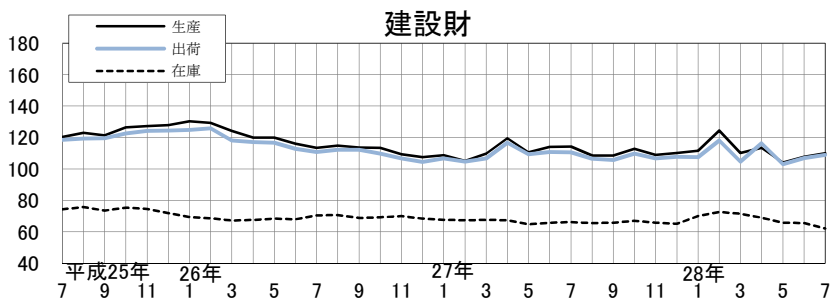
平成22年=100.0



生産指数 前月比 0.7%  
2 か月連続上昇

出荷指数 前月比  $\Delta$  0.5%  
4 か月ぶり低下

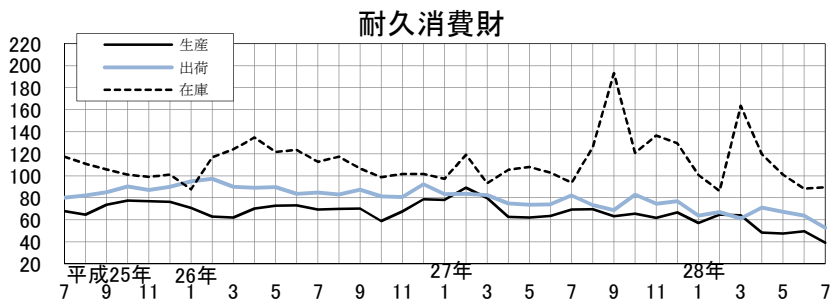
在庫指数 前月比  $\Delta$  1.8%  
2 か月ぶり低下



生産指数 前月比 1.9%  
2 か月連続上昇

出荷指数 前月比 2.0%  
2 か月連続上昇

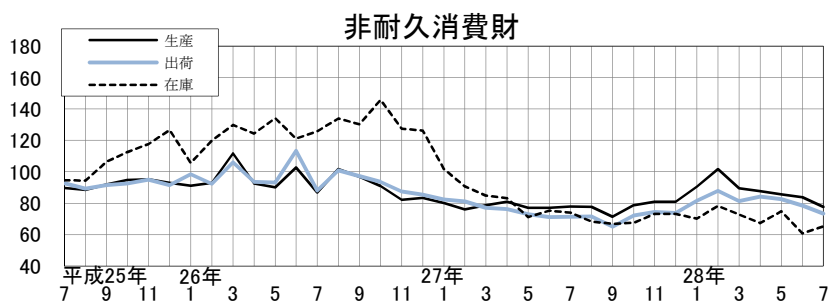
在庫指数 前月比  $\Delta$  5.0%  
5 か月連続低下



生産指数 前月比  $\Delta$  21.3%  
2 か月ぶり低下

出荷指数 前月比  $\Delta$  17.1%  
3 か月連続低下

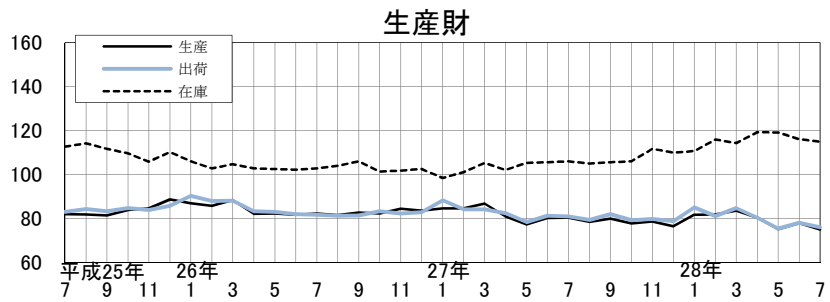
在庫指数 前月比 1.6%  
4 か月ぶり上昇



生産指数 前月比  $\Delta$  7.3%  
5 か月連続低下

出荷指数 前月比  $\Delta$  6.4%  
3 か月連続低下

在庫指数 前月比 7.4%  
2 か月ぶり上昇



生産指数 前月比  $\Delta$  3.9%  
2 か月ぶり低下

出荷指数 前月比  $\Delta$  2.6%  
2 か月ぶり低下

在庫指数 前月比  $\Delta$  0.9%  
3 か月連続低下



### 3 統計表

(1) 福島県・東北・全国の鉱工業指数

平成22年(2010年) = 100.0

地 域	福 島 県						東 北						全 国						
	生 産		出 荷		在 庫		生 産		出 荷		在 庫		生 産		出 荷		在 庫		
区 分	214		214		128		327		327		213		487		487		348		
品 目 数	10000.0		10000.0		10000.0		10000.0		10000.0		10000.0		10000.0		10000.0		10000.0		
ウ エ イ ト	10000.0		10000.0		10000.0		10000.0		10000.0		10000.0		10000.0		10000.0		10000.0		
原 指 数																			原 指 数
	前年 (同月)比	前年 (同月)比	前年 (同月)比	前年 (同月)比	前年 (同月)比	前年 (同月)比	前年 (同月)比	前年 (同月)比	前年 (同月)比	前年 (同月)比	前年 (同月)比	前年 (同月)比	前年 (同月)比	前年 (同月)比	前年 (同月)比	前年 (同月)比	前年 (同月)比	前年 (同月)比	
平成25年平均	90.0	2.7	88.8	0.9	106.8	6.0	93.5	2.0	93.5	0.2	111.8	0.4	97.0	0.8	96.9	0.6	107.4	2.7	2013年平均
平成26年平均	92.7	3.0	91.8	3.4	102.4	4.1	96.1	2.8	96.4	3.1	111.1	0.6	99.0	2.1	98.2	1.3	109.5	2.0	2014年平均
平成27年平均	88.1	5.0	84.3	8.2	99.5	2.8	95.3	0.8	93.2	3.3	113.0	1.7	97.8	1.2	96.9	1.3	113.0	3.2	2015年平均
平成27年 7月	95.0	1.6	90.0	4.2	98.3	4.0	99.6	1.0	95.7	3.6	112.8	1.2	103.0	0.6	100.2	1.0	115.8	2.7	2015年 7月
8月	81.0	2.4	76.5	6.9	101.2	4.5	87.5	0.7	84.9	2.1	116.9	4.7	88.5	0.9	88.1	0.7	116.9	1.9	8月
9月	87.2	7.9	83.9	9.2	102.6	0.7	96.8	4.3	97.1	3.9	115.0	6.7	102.0	1.2	102.7	2.0	112.8	2.0	9月
10月	89.3	4.8	85.5	7.1	98.0	3.2	96.8	0.3	94.5	1.4	114.7	1.8	100.1	1.6	98.9	0.8	114.1	0.2	10月
11月	86.7	0.0	81.2	2.6	105.0	5.1	95.0	0.6	91.8	0.8	117.7	0.1	97.4	1.4	95.9	0.7	115.5	0.4	11月
12月	88.0	6.6	83.8	7.6	106.3	3.3	95.1	3.2	94.2	4.4	115.0	0.3	97.8	2.1	98.2	2.5	112.3	0.0	12月
平成28年 1月	82.8	3.4	78.5	5.8	106.3	5.8	89.8	2.0	87.0	3.9	117.9	2.5	89.8	4.2	88.1	5.4	116.2	0.2	2016年 1月
2月	88.5	0.1	84.1	2.0	107.4	7.5	94.2	0.9	90.7	3.5	120.0	7.1	94.4	1.2	93.8	1.6	114.0	0.9	2月
3月	95.9	4.4	92.3	5.0	106.5	10.4	110.1	3.4	107.7	1.9	115.7	9.7	108.0	0.2	109.7	0.7	106.8	1.8	3月
4月	82.1	2.7	80.0	2.0	103.8	11.6	94.5	2.4	90.4	0.6	113.4	6.2	92.8	3.3	89.7	3.4	107.5	0.1	4月
5月	78.0	1.1	75.0	0.1	104.3	9.9	90.2	2.9	86.7	2.2	116.5	4.2	89.4	0.4	86.5	1.0	112.6	0.8	5月
6月	88.9	3.5	85.3	2.3	101.7	4.6	99.7	0.3	96.1	1.1	114.9	1.7	100.7	1.5	98.2	1.7	113.3	0.0	6月
7月	85.1	10.4	82.3	8.6	102.6	4.4	97.2	2.4	92.7	3.1	113.6	0.7	98.7	4.2	96.2	4.0	113.7	1.8	7月
季節調整済指数	前期(月) 比	前期(月) 比	前期(月) 比	前期(月) 比	前期(月) 比	前期(月) 比	前期(月) 比	前期(月) 比	前期(月) 比	前期(月) 比	前期(月) 比	前期(月) 比	前期(月) 比	前期(月) 比	前期(月) 比	前期(月) 比	前期(月) 比	前期(月) 比	
平成27年 期	87.6	4.4	83.6	5.5	98.4	1.2	94.9	3.4	93.1	2.3	113.0	1.4	98.0	1.3	96.9	1.3	113.4	0.4	2015年 期
期	87.8	0.2	83.1	0.6	100.2	1.8	94.4	0.5	92.5	0.6	115.0	1.8	97.0	1.0	96.2	0.7	113.3	0.1	期
期	85.8	2.3	82.4	0.8	102.0	1.8	94.0	0.4	92.4	0.1	112.5	2.2	97.1	0.1	96.6	0.4	112.3	0.9	期
平成28年 期	88.8	3.5	84.6	2.7	104.8	2.7	97.1	3.3	92.5	0.1	118.6	5.4	96.1	1.0	94.7	2.0	113.3	0.9	2016年 期
期	85.4	3.8	82.4	2.6	106.9	2.0	96.6	0.5	94.4	2.1	117.5	0.9	96.3	0.2	94.9	0.2	113.7	0.4	期
平成27年 7月	89.0	1.4	83.9	0.8	98.9	0.7	94.6	0.3	92.4	0.4	112.6	1.1	97.4	0.9	96.2	0.6	113.2	0.6	2015年 7月
8月	88.6	0.4	82.7	1.4	99.6	0.7	94.4	0.2	91.8	0.6	115.1	2.2	96.7	0.7	96.4	0.2	113.4	0.2	8月
9月	85.9	3.0	82.6	0.1	102.0	2.4	94.3	0.1	93.3	1.6	117.3	1.9	97.0	0.3	96.1	0.3	113.3	0.1	9月
10月	86.4	0.6	83.1	0.6	98.1	3.8	94.8	0.5	93.9	0.6	112.5	4.1	98.2	1.2	98.6	2.6	111.9	1.2	10月
11月	85.8	0.7	82.4	0.8	105.0	7.0	94.1	0.7	92.2	1.8	113.2	0.6	97.1	1.1	96.2	2.4	112.3	0.4	11月
12月	85.1	0.8	81.8	0.7	103.0	1.9	93.0	1.2	91.0	1.3	111.8	1.2	95.9	1.2	94.9	1.4	112.7	0.4	12月
平成28年 1月	90.1	5.9	86.1	5.3	101.6	1.4	99.0	6.5	94.5	3.8	115.3	3.1	98.3	2.5	96.8	2.0	112.4	0.3	2016年 1月
2月	88.9	1.3	84.2	2.2	104.7	3.1	93.0	6.1	87.7	7.2	118.8	3.0	93.2	5.2	92.8	4.1	112.2	0.2	2月
3月	87.3	1.8	83.4	1.0	108.1	3.2	99.2	6.7	95.3	8.7	121.7	2.4	96.7	3.8	94.5	1.8	115.4	2.9	3月
4月	88.2	1.0	84.8	1.7	108.5	0.4	98.9	0.3	95.8	0.5	118.4	2.7	97.2	0.5	96.0	1.6	113.4	1.7	4月
5月	83.4	5.4	81.2	4.2	108.1	0.4	95.8	3.1	93.5	2.4	118.4	0.0	94.7	2.6	93.5	2.6	113.9	0.4	5月
6月	84.7	1.6	81.3	0.1	104.2	3.6	95.2	0.6	93.8	0.3	115.8	2.2	96.9	2.3	95.1	1.7	113.9	0.0	6月
7月	81.8	3.4	78.5	3.4	103.2	1.0	95.1	0.1	92.1	1.8	113.4	2.1	96.5	0.4	95.8	0.7	111.2	2.4	7月

年平均、四半期の数値は単純平均値

## (2) 福島県の業種別生産指数

業種分類 時系列	業種別											
	鉱工業	製造工業	鉄鋼業	非鉄金属工業	金属製品工業	はん用・生産用・業務用機械工業	電気機械工業	情報通信機械工業	電子部品・デバイス工業	輸送機械工業	窯業・土石製品工業	化学工業
品目数	214	213	5	9	8	27	17	14	12	8	19	32
ウェイト	10000.0	9980.5	127.9	235.4	336.2	1298.7	359.2	1491.1	1041.9	887.6	472.5	1108.7
原指数												
平成25年平均	90.0	89.9	99.0	93.6	81.2	98.8	69.4	108.1	66.0	77.1	91.0	84.1
平成26年平均	92.7	92.6	96.7	97.9	80.9	110.8	59.5	108.5	73.3	73.8	97.3	93.7
平成27年平均	88.1	88.1	85.1	95.6	80.0	107.8	67.5	102.9	79.0	70.0	89.8	89.7
前年比(%)	5.0	4.9	12.0	2.3	1.1	2.7	13.4	5.2	7.8	5.1	7.7	4.3
平成27年 7月	95.0	94.9	93.4	100.2	90.7	119.1	65.5	105.2	85.9	79.5	94.7	99.5
8月	81.0	80.9	68.5	89.9	71.3	94.1	63.5	99.3	80.4	54.4	85.6	84.0
9月	87.2	87.2	89.4	98.9	82.4	102.9	63.9	105.9	86.3	70.0	91.8	84.5
10月	89.3	89.3	91.2	98.6	79.4	109.1	66.4	92.2	79.8	71.9	97.9	102.1
11月	86.7	86.7	87.3	83.3	75.8	100.8	65.8	87.6	79.4	72.3	89.9	105.2
12月	88.0	88.0	80.0	86.7	73.7	96.7	62.2	101.5	81.1	64.7	88.5	99.2
平成28年 1月	82.8	82.8	71.6	94.4	72.3	100.9	73.1	95.0	78.1	63.0	80.1	100.4
2月	88.5	88.4	80.4	97.7	86.6	97.7	66.6	101.5	78.9	69.5	85.0	123.2
3月	95.9	95.9	85.8	101.3	83.0	115.9	85.6	124.2	80.8	72.4	88.8	97.0
4月	82.1	82.0	81.9	95.9	82.8	99.9	54.5	74.9	76.7	67.4	84.5	87.2
5月	78.0	77.9	69.6	86.2	75.7	96.6	50.8	73.0	74.8	60.4	80.5	92.5
6月	88.9	88.8	79.9	93.1	88.9	116.5	70.6	81.5	80.9	71.8	85.6	99.9
7月	85.1	85.1	76.0	99.6	89.6	101.8	60.8	72.3	82.0	70.2	88.8	100.4
前年同月比(%)	10.4	10.3	18.6	0.6	1.2	14.5	7.2	31.3	4.5	11.7	6.2	0.9
季節調整済指数												
平成27年 期	87.6	87.5	83.4	96.9	81.3	108.0	67.1	101.5	77.0	71.1	91.4	87.1
期	87.8	87.7	84.6	93.5	78.3	107.8	64.6	105.2	79.6	65.6	88.9	90.3
期	85.8	85.8	82.6	90.7	78.4	103.3	62.8	97.4	79.8	66.5	88.9	93.7
平成28年 期	88.8	88.8	82.2	98.2	85.2	101.0	69.0	90.6	85.8	70.2	89.3	111.8
期	85.4	85.3	77.5	91.6	81.3	105.5	65.1	86.8	77.0	68.7	84.7	99.3
前期比(%)	3.8	3.9	5.7	6.7	4.6	4.5	5.7	4.2	10.3	2.1	5.2	11.2
平成27年 7月	89.0	88.8	86.3	94.7	80.3	107.3	65.4	107.3	79.0	69.4	89.5	93.1
8月	88.6	88.4	83.1	93.1	75.2	109.9	66.1	109.7	79.1	63.0	87.5	90.9
9月	85.9	85.9	84.3	92.6	79.4	106.3	62.2	98.7	80.6	64.3	89.7	86.8
10月	86.4	86.4	84.0	97.9	75.8	105.5	64.4	99.4	77.9	66.2	90.9	91.6
11月	85.8	85.8	82.6	88.6	75.3	104.6	63.9	96.0	80.0	68.9	88.0	96.1
12月	85.1	85.1	81.1	85.7	84.0	99.7	60.1	96.8	81.4	64.5	87.9	93.4
平成28年 1月	90.1	90.1	80.9	95.3	78.7	108.1	79.9	97.1	86.4	69.8	83.1	105.0
2月	88.9	88.9	84.1	96.5	94.2	92.4	66.6	86.9	89.3	68.4	92.8	133.6
3月	87.3	87.3	81.6	102.8	82.6	102.4	60.5	87.7	81.6	72.3	91.9	96.9
4月	88.2	88.1	84.3	95.5	84.7	108.1	60.6	88.7	79.8	73.9	86.0	102.4
5月	83.4	83.3	74.1	88.2	77.7	103.5	61.2	86.0	75.2	65.1	85.9	98.6
6月	84.7	84.6	74.2	91.0	81.4	105.0	73.5	85.7	75.9	67.1	82.1	97.0
7月	81.8	81.8	72.0	93.0	79.7	99.3	62.4	75.9	76.6	64.0	84.7	94.1
前月比(%)	3.4	3.3	3.0	2.2	2.1	5.4	15.1	11.4	0.9	4.6	3.2	3.0

(注) 参考系列の「電力・ガス事業」については、平成28年4月以降、一部のデータが得られなくなったことから表記していない。

平成22年(2010年) = 100.0

										参考系列		
プラスチック製品工業	パルプ・紙・紙加工工業	繊維工業	食料品・たばこ工業	その他工業	ゴム、皮革製品工業	印刷業	木材・木製品工業	その他製品工業	鉱業	旧一般機械工業	旧精密機械工業	
												品 目 数
8	6	12	21	15	6	1	3	5	1	19	7	品 目 数
489.1	231.6	182.4	981.8	736.4	547.4	47.8	47.7	93.5	19.5	661.2	634.3	ウ ェ イ ト
												原 指 数
100.5	97.2	84.8	88.1	100.2	97.1	107.6	110.3	109.4	115.7	88.7	109.0	2013年平均
97.1	99.9	79.2	88.7	96.3	92.3	104.0	108.5	109.7	115.3	106.7	114.9	2014年平均
96.0	107.1	72.6	63.2	91.5	87.3	101.8	102.7	105.3	113.5	93.2	123.0	2015年平均
1.1	7.2	8.3	28.7	5.0	5.4	2.1	5.3	4.0	1.6	12.7	7.0	前年比(%)
101.6	121.7	69.9	72.1	95.1	90.2	89.8	107.4	119.6	112.6	102.7	136.8	2015年7月
80.5	107.1	68.5	62.5	77.4	73.5	71.8	89.8	97.0	105.3	79.0	109.4	8月
96.5	99.7	86.1	49.3	94.6	91.1	95.9	101.0	111.5	109.7	90.8	114.9	9月
107.2	117.2	80.4	57.1	94.6	92.0	89.1	108.6	105.9	122.6	89.6	129.2	10月
104.2	114.3	66.7	60.2	93.7	89.3	104.5	108.1	106.8	114.7	84.4	118.5	11月
95.3	109.3	68.1	83.5	86.1	80.4	98.0	105.3	103.8	113.5	78.4	115.8	12月
87.0	103.9	67.8	48.6	79.0	75.0	77.4	94.0	96.0	100.9	91.4	111.3	2016年1月
90.4	104.1	67.0	53.2	87.8	82.8	99.4	100.7	104.6	109.5	87.7	108.2	2月
98.5	115.2	72.6	69.9	99.0	88.3	187.0	97.2	117.9	118.2	104.9	127.3	3月
98.4	114.3	63.7	70.7	87.7	84.9	99.5	93.5	94.7	107.3	81.2	120.3	4月
87.9	106.8	54.4	63.1	80.0	76.2	92.4	82.5	94.9	100.0	90.3	103.6	5月
96.3	116.2	58.4	73.9	95.1	91.0	101.2	100.4	112.9	109.8	102.5	132.4	6月
95.2	119.9	56.0	69.9	94.7	91.9	87.4	97.5	113.4	117.4	77.8	127.9	7月
6.3	1.5	19.9	3.1	0.4	1.9	2.7	9.2	5.2	4.3	24.2	6.5	前年同月比(%)
												季節調整済指数
96.0	107.5	80.2	64.5	91.8	87.9	104.8	101.4	105.3	116.6	88.6	126.0	2015年 期
94.8	103.8	75.3	60.3	89.5	84.5	102.6	100.3	107.5	111.7	92.7	124.5	期
95.8	110.7	70.5	60.9	88.8	84.3	97.5	101.9	105.2	110.0	86.4	121.1	期
98.8	117.6	66.4	64.2	91.0	84.9	103.2	112.9	109.7	108.1	90.4	112.1	2016年 期
91.9	113.7	61.5	68.0	88.3	84.2	97.7	94.8	106.7	109.7	89.7	120.1	期
7.0	3.3	7.4	5.9	3.0	0.8	5.3	16.0	2.7	1.5	0.8	7.1	前期比(%)
93.8	108.1	73.7	63.3	89.1	83.4	101.0	100.8	110.8	113.0	93.7	123.2	2015年7月
94.0	101.4	77.2	66.1	88.9	84.3	101.6	94.1	109.2	113.3	92.6	129.3	8月
96.7	102.0	74.9	51.4	90.5	85.8	105.3	105.9	102.4	108.8	91.9	121.0	9月
96.8	113.2	75.6	57.4	89.9	85.7	97.0	97.0	109.4	111.9	88.5	124.0	10月
96.3	110.6	67.3	60.3	89.9	85.1	101.5	105.3	104.9	108.8	87.2	122.0	11月
94.2	108.2	68.5	64.9	86.6	82.2	94.1	103.4	101.3	109.2	83.6	117.4	12月
100.6	115.0	66.5	63.1	86.6	82.1	92.5	89.5	107.6	108.2	94.5	122.2	2016年1月
95.6	117.4	63.3	61.3	93.3	85.3	107.4	128.7	129.8	111.6	81.0	102.6	2月
100.3	120.3	69.5	68.2	93.0	87.2	109.8	120.4	91.6	104.6	95.6	111.5	3月
99.8	117.4	63.1	71.7	88.1	84.3	102.8	89.7	107.2	108.5	85.4	126.6	4月
88.0	110.5	55.8	66.6	84.9	80.9	92.5	86.5	103.9	107.6	90.7	115.1	5月
87.9	113.2	65.6	65.6	91.9	87.4	97.9	108.1	108.9	113.1	92.9	118.5	6月
91.3	107.5	57.1	63.4	88.7	84.8	102.2	82.9	108.8	123.0	73.5	130.2	7月
3.9	5.0	13.0	3.4	3.5	3.0	4.4	23.3	0.1	8.8	20.9	9.9	前月比(%)

(3) 福島県の業種別出荷指数

業種分類 時系列	業種別											
	鉱工業	製造工業	鉄鋼業	非鉄金属工業	金属製品工業	はん用・生産用・業務用機械工業	電気機械工業	情報通信機械工業	電子部品・デバイス工業	輸送機械工業	窯業・土石製品工業	化学工業
品目数	214	213	5	9	8	27	17	14	12	8	19	32
ウェイト	10000.0	9995.8	126.8	339.7	233.4	950.8	636.5	1677.2	1175.4	848.2	368.0	992.0
原指数												
平成25年平均	88.8	88.8	100.7	92.0	84.9	93.0	50.4	102.9	72.4	76.9	98.9	84.0
平成26年平均	91.8	91.8	98.2	92.9	83.9	102.8	47.2	105.8	82.0	73.5	99.1	93.7
平成27年平均	84.3	84.3	86.7	93.8	80.4	96.6	50.0	87.2	88.2	70.0	96.8	90.1
前年比(%)	8.2	8.2	11.7	1.0	4.2	6.0	5.9	17.6	7.6	4.8	2.3	3.8
平成27年 7月	90.0	90.0	94.1	102.6	92.6	104.8	50.6	89.5	92.9	79.3	100.7	98.1
8月	76.5	76.5	70.9	84.7	72.7	86.6	46.5	76.7	88.4	54.3	87.6	85.0
9月	83.9	83.9	93.2	97.4	82.0	92.2	52.4	89.4	94.0	70.0	96.6	87.8
10月	85.5	85.5	91.7	104.6	80.4	96.4	48.8	81.7	85.8	71.9	107.8	105.1
11月	81.2	81.2	87.8	76.4	77.9	95.5	48.2	69.7	87.7	72.3	95.9	103.6
12月	83.8	83.9	81.2	85.5	75.6	86.1	51.3	84.1	94.2	64.8	93.0	94.4
平成28年 1月	78.5	78.5	75.8	101.8	69.8	86.1	52.2	80.8	91.3	63.2	88.1	94.3
2月	84.1	84.1	82.9	95.5	88.4	85.0	47.4	85.2	91.7	69.7	89.9	119.4
3月	92.3	92.3	86.8	101.5	82.5	102.7	63.4	101.8	94.4	72.4	97.3	101.4
4月	80.0	80.0	82.4	93.6	85.1	94.2	44.3	63.3	87.9	67.5	94.4	98.1
5月	75.0	75.0	71.1	77.8	77.1	92.3	38.1	62.4	87.7	60.5	84.6	93.0
6月	85.3	85.4	80.4	91.8	90.0	102.0	47.3	76.8	95.0	72.0	93.9	102.4
7月	82.3	82.3	78.1	94.8	92.4	92.6	48.8	66.5	93.7	70.4	94.0	103.0
前年同月比(%)	8.6	8.6	17.0	7.6	0.2	11.6	3.6	25.7	0.9	11.2	6.7	5.0
季節調整済指数												
平成27年 期	83.6	83.6	85.8	95.7	83.2	96.2	48.0	86.9	86.4	71.0	100.1	88.8
期	83.1	83.1	86.4	94.2	78.1	94.7	49.0	87.4	88.0	65.4	94.6	90.1
期	82.4	82.5	83.3	93.0	79.1	94.6	49.0	83.1	90.3	66.6	95.2	95.1
平成28年 期	84.6	84.5	85.3	96.2	84.0	89.4	50.5	75.7	98.5	70.3	94.5	110.4
期	82.4	82.5	79.0	89.2	84.8	95.4	47.5	78.1	88.3	68.9	92.0	102.6
前期比(%)	2.6	2.4	7.4	7.3	1.0	6.7	5.9	3.2	10.4	2.0	2.6	7.1
平成27年 7月	83.9	84.0	86.7	96.3	80.9	95.3	48.8	90.7	86.1	69.3	95.5	92.0
8月	82.7	82.7	84.7	91.9	75.5	95.6	48.3	85.4	86.7	62.8	94.3	90.5
9月	82.6	82.7	87.7	94.5	78.0	93.2	49.9	86.1	91.3	64.2	94.0	87.8
10月	83.1	83.1	84.5	103.4	76.6	92.6	48.6	86.2	82.8	66.2	99.8	95.6
11月	82.4	82.5	83.9	87.7	76.9	99.6	49.2	80.4	90.6	69.0	93.4	96.7
12月	81.8	81.9	81.4	87.9	83.7	91.5	49.1	82.7	97.6	64.5	92.5	93.1
平成28年 1月	86.1	86.0	84.6	103.0	76.2	91.6	55.3	80.2	100.1	70.0	95.6	99.7
2月	84.2	84.2	86.7	89.0	93.1	82.7	46.4	74.1	97.6	68.5	92.1	130.9
3月	83.4	83.4	84.6	96.6	82.7	93.9	49.7	72.8	97.8	72.3	95.9	100.6
4月	84.8	84.8	86.1	95.9	90.6	100.0	49.2	77.2	87.7	74.1	96.4	100.8
5月	81.2	81.3	75.9	84.1	81.1	94.8	45.1	75.4	87.7	65.3	88.5	108.5
6月	81.3	81.4	75.0	87.5	82.6	91.5	48.2	81.8	89.4	67.3	91.0	98.5
7月	78.5	78.5	73.5	92.4	82.1	89.3	47.8	66.8	87.1	64.2	92.4	97.5
前月比(%)	3.4	3.6	2.0	5.6	0.6	2.4	0.8	18.3	2.6	4.6	1.5	1.0

(注) 参考系列の「電力・ガス事業」については、平成28年4月以降、一部のデータが得られなくなったことから表記していない。

平成22年(2010年) = 100.0

										参考系列			
プラスチック製品工業	パルプ・紙・紙加工工業	繊維工業	食料品・たばこ工業	その他工業	ゴム、皮革製品工業	印刷業	木材・木製品工業	その他製品工業	鉱業	旧一般機械工業	旧精密機械工業		
												品目数	
8	6	12	21	15	6	1	3	5	1	19	7	品目数	
459.3	279.9	112.5	1135.3	660.8	459.2	35.8	56.6	109.2	4.2	461.5	496.7	ウエイト	
												原指数	
108.8	95.1	100.1	87.9	110.1	110.8	107.6	107.6	109.5	55.5	84.2	100.8	2013年平均	
103.2	99.6	99.2	90.5	108.5	109.1	104.0	102.3	110.8	62.7	101.4	103.2	2014年平均	
105.4	108.3	97.6	56.7	103.8	103.9	101.8	99.1	106.5	62.4	86.4	105.4	2015年平均	
2.1	8.7	1.6	37.3	4.3	4.8	2.1	3.1	3.9	0.5	14.8	2.1	前年比(%)	
115.2	119.3	87.3	61.8	109.2	109.0	89.8	104.9	118.9	61.3	92.4	115.9	2015年 7月	
96.2	111.0	93.4	52.7	86.7	85.0	71.8	89.8	97.4	59.1	76.2	95.6	8月	
110.2	108.0	116.7	40.7	108.0	108.2	95.9	100.6	115.1	62.1	83.1	99.6	9月	
119.5	118.4	99.7	47.1	106.5	108.5	89.1	108.3	103.1	70.2	79.8	110.9	10月	
106.5	111.4	88.5	49.4	105.2	105.1	104.5	101.9	107.2	68.0	79.9	109.9	11月	
100.4	110.9	83.4	70.8	98.8	96.2	98.0	100.5	108.6	62.6	75.1	96.2	12月	
93.8	101.2	76.7	40.8	91.2	91.4	77.4	87.9	96.2	64.7	84.1	87.6	2016年 1月	
97.5	106.2	100.7	46.2	100.7	101.7	99.4	84.6	105.6	65.2	81.9	86.9	2月	
110.9	119.1	122.3	59.6	113.6	108.3	187.0	90.4	123.8	68.2	97.7	106.7	3月	
96.8	115.8	101.9	59.2	99.8	102.5	99.5	88.7	94.3	63.9	76.1	111.4	4月	
85.8	105.6	86.7	53.6	93.6	94.0	92.4	84.8	97.2	62.2	81.3	102.5	5月	
89.8	117.7	73.9	64.3	106.8	107.6	101.2	97.0	110.6	66.9	93.0	110.7	6月	
91.9	119.2	73.7	59.3	106.8	107.5	87.4	112.3	107.1	71.2	74.2	110.3	7月	
20.2	0.1	15.6	4.0	2.2	1.4	2.7	7.1	9.9	16.2	19.7	4.8	前年同月比(%)	
												季節調整済指数	
102.8	108.9	94.4	57.3	103.8	103.6	104.8	103.9	105.7	59.8	81.6	108.0	2015年 期	
108.7	108.8	106.8	52.1	102.4	101.3	102.6	98.1	108.6	60.9	85.3	103.6	期	
103.4	111.2	96.2	50.9	100.9	100.1	97.5	97.8	106.4	66.5	80.9	106.1	期	
106.3	117.2	85.6	51.6	103.0	102.6	103.2	98.5	108.1	64.9	84.1	93.8	2016年 期	
89.0	115.7	83.2	59.7	101.1	100.9	97.7	94.1	108.9	64.3	82.0	106.7	期	
16.3	1.3	2.8	15.7	1.8	1.7	5.3	4.5	0.7	0.9	2.5	13.8	前期比(%)	
106.8	105.9	105.3	53.8	103.2	101.7	101.0	99.3	111.7	60.3	84.5	106.2	2015年 7月	
109.2	109.9	104.1	56.3	100.8	99.1	101.6	94.8	111.3	62.3	87.4	104.4	8月	
110.2	110.7	111.1	46.1	103.2	103.0	105.3	100.3	102.7	60.0	83.9	100.1	9月	
107.8	113.1	95.9	48.7	101.5	100.9	97.0	96.1	109.2	67.7	80.2	104.4	10月	
101.2	109.9	91.6	49.8	102.2	101.3	101.5	99.1	106.2	67.3	82.9	110.7	11月	
101.3	110.5	101.1	54.1	99.1	98.0	94.1	98.2	103.8	64.4	79.7	103.1	12月	
106.1	113.9	86.5	52.5	99.9	99.9	92.5	86.8	104.0	71.6	85.5	98.1	2016年 1月	
103.1	119.0	80.5	45.7	106.3	102.6	107.4	105.2	128.5	63.3	78.1	86.3	2月	
109.7	118.8	89.8	56.5	102.7	105.3	109.8	103.6	91.9	59.8	88.7	97.1	3月	
95.0	118.3	87.6	63.5	102.5	103.5	102.8	90.3	109.7	62.8	78.7	117.4	4月	
85.4	113.5	81.0	58.1	98.5	98.2	92.5	88.6	107.0	62.7	82.3	103.4	5月	
86.7	115.2	81.0	57.4	102.4	101.1	97.9	103.4	110.1	67.4	85.1	99.4	6月	
87.0	109.5	87.9	55.3	102.1	102.1	102.2	101.3	101.7	74.3	70.2	109.7	7月	
0.3	4.9	8.5	3.7	0.3	1.0	4.4	2.0	7.6	10.2	17.5	10.4	前月比(%)	

## (4) 福島県の業種別在庫指数

業種分類 時系列	業種別在庫指数											
	鉱工業	製造工業	鉄鋼業	非鉄金属工業	金属製品工業	はん用・生産用・業務用機械工業	電気機械工業	情報通信機械工業	電子部品・デバイス工業	輸送機械工業	窯業・土石製品工業	化学工業
品目数	128	127	3	5	3	7	8	8	2	-	17	30
ウェイト	10000.0	9999.4	153.1	251.4	72.1	539.2	324.7	597.9	1147.8	-	1497.0	2174.0
原指数												
平成25年平均	106.8	106.8	104.6	111.0	75.4	137.3	105.9	109.7	91.5	-	102.1	111.5
平成26年平均	102.4	102.4	99.1	114.9	66.3	118.0	117.0	112.6	97.4	-	73.2	95.3
平成27年平均	99.5	99.5	97.7	148.3	68.4	130.9	160.1	108.7	119.5	-	63.9	98.9
前年比(%)	2.8	2.8	1.4	29.1	3.2	10.9	36.8	3.5	22.7	-	12.7	3.8
平成27年 7月	98.3	98.3	102.6	132.3	54.3	131.1	174.9	83.9	113.4	-	60.9	103.7
8月	101.2	101.2	98.2	171.5	62.0	133.0	176.7	133.8	120.8	-	64.4	103.9
9月	102.6	102.6	90.3	178.8	72.3	135.2	170.5	178.1	131.1	-	65.3	97.3
10月	98.0	98.0	92.6	141.3	69.8	138.0	188.6	93.6	145.2	-	62.0	93.9
11月	105.0	105.0	94.9	130.2	70.4	130.5	199.8	120.1	157.5	-	63.5	95.4
12月	106.3	106.3	93.7	147.4	58.7	133.8	193.2	110.1	152.0	-	65.4	97.4
平成28年 1月	106.3	106.3	84.6	143.8	44.6	138.4	196.3	90.6	149.8	-	67.0	107.1
2月	107.4	107.4	80.8	144.9	46.0	148.2	212.7	76.2	146.1	-	69.2	108.8
3月	106.5	106.5	81.1	143.4	54.2	155.2	206.6	134.4	139.2	-	69.3	103.3
4月	103.8	103.8	85.4	127.7	52.4	153.3	196.5	102.9	146.8	-	68.7	94.4
5月	104.3	104.3	84.5	151.9	38.6	153.2	196.6	74.4	155.1	-	73.7	93.5
6月	101.7	101.7	85.9	131.4	46.7	164.5	229.0	45.2	140.7	-	74.3	93.7
7月	102.6	102.6	82.4	132.5	49.2	162.9	219.1	49.4	144.8	-	76.3	94.1
前年同月比(%)	4.4	4.4	19.7	0.2	9.4	24.3	25.3	41.1	27.7	-	25.3	9.3
季節調整済指数												
平成27年 期	98.4	98.4	99.4	164.8	61.3	125.4	151.9	96.7	104.4	-	63.2	100.1
期	100.2	100.2	96.3	149.2	62.3	132.7	166.1	130.1	123.7	-	62.4	102.5
期	102.0	102.0	92.5	140.5	61.9	137.2	192.3	119.0	148.2	-	62.6	93.9
平成28年 期	104.8	104.8	85.6	145.1	49.5	147.7	221.2	99.2	136.7	-	68.4	103.0
期	106.9	106.9	83.5	150.2	48.3	153.4	205.0	72.5	158.0	-	74.8	98.0
前期比(%)	2.0	2.0	2.5	3.5	2.4	3.9	7.3	26.9	15.6	-	9.4	4.9
平成27年 7月	98.9	98.9	98.8	147.5	60.5	128.8	159.0	79.6	119.1	-	61.7	103.2
8月	99.6	99.6	98.0	153.2	61.2	132.3	169.5	119.4	121.2	-	62.2	102.9
9月	102.0	102.0	92.2	147.0	65.3	136.9	169.8	191.2	130.9	-	63.2	101.5
10月	98.1	98.1	92.2	141.6	63.9	138.8	180.1	105.6	144.7	-	61.9	96.0
11月	105.0	105.0	92.2	148.1	63.1	135.9	192.6	128.8	154.4	-	62.8	93.8
12月	103.0	103.0	93.1	131.7	58.8	137.0	204.2	122.7	145.4	-	63.2	92.0
平成28年 1月	101.6	101.6	88.3	120.3	49.3	142.0	204.5	83.8	136.0	-	64.9	102.3
2月	104.7	104.7	85.5	148.9	48.6	150.4	226.9	64.9	138.4	-	69.1	104.7
3月	108.1	108.1	82.9	166.0	50.5	150.8	232.1	148.8	135.6	-	71.3	102.1
4月	108.5	108.5	83.1	145.7	47.1	149.0	201.3	96.6	159.5	-	72.1	100.7
5月	108.1	108.1	83.0	163.8	46.9	152.3	194.0	72.9	165.4	-	76.9	97.2
6月	104.2	104.2	84.4	141.2	51.0	158.8	219.8	48.1	149.0	-	75.5	96.0
7月	103.2	103.2	79.3	147.7	54.8	160.0	199.1	46.8	152.1	-	77.3	93.6
前月比(%)	1.0	1.0	6.0	4.6	7.5	0.8	9.4	2.7	2.1	-	2.4	2.5

(注) 参考系列の「電力・ガス事業」については、平成28年4月以降、一部のデータが得られなくなったことから表記していない。

平成22年(2010年) = 100.0

									参考系列			
プラスチック製品工業	パルプ・紙・紙加工品工業	繊維工業	食料品・たばこ工業	その他工業	ゴム、皮革製品工業	印刷業	木材・木製品工業	その他製品工業	鉱業	旧一般機械工業	旧精密機械工業	
6	6	9	11	12	6	-	3	3	1	4	4	品 目 数
1173.3	456.6	279.5	608.8	724.0	406.2	-	214.3	103.5	0.6	185.2	370.7	ウ ェ イ ト
												原 指 数
104.6	107.2	97.6	106.8	111.4	124.6	-	82.9	119.1	126.3	189.1	110.2	2013年平均
117.4	111.4	88.7	142.8	106.9	116.6	-	86.8	110.5	128.5	169.5	92.8	2014年平均
104.8	116.2	72.5	55.9	98.7	102.9	-	91.5	96.9	124.3	189.9	101.9	2015年平均
10.7	4.3	18.3	60.9	7.7	11.7	-	5.4	12.3	3.3	12.0	9.8	前年比(%)
106.1	123.9	71.6	53.2	99.8	100.9	-	90.7	114.4	125.7	192.4	105.5	2015年 7月
96.3	120.6	64.9	36.2	98.4	104.1	-	88.9	95.5	122.7	201.2	98.3	8月
93.0	107.2	59.5	33.7	99.2	103.5	-	87.1	107.7	128.2	201.7	106.8	9月
92.0	109.5	71.7	36.0	96.9	101.0	-	85.0	105.4	116.4	203.0	104.7	10月
116.2	115.1	77.0	41.9	97.9	101.0	-	86.4	109.8	123.6	194.6	98.0	11月
123.8	117.3	79.6	52.4	95.6	100.5	-	87.0	94.2	144.0	202.6	98.9	12月
118.7	128.2	87.3	38.4	93.3	98.2	-	88.8	83.1	111.3	205.1	98.9	2016年 1月
118.6	129.4	86.8	45.1	96.1	95.1	-	96.0	99.9	121.3	212.8	114.6	2月
103.3	127.4	75.9	39.7	94.2	89.1	-	98.0	106.7	128.2	221.2	126.2	3月
115.4	126.9	74.2	39.2	92.3	89.4	-	98.7	90.6	135.6	216.1	120.5	4月
113.3	132.1	79.3	44.6	87.9	84.1	-	95.5	86.9	132.9	217.0	119.8	5月
113.1	131.5	89.1	27.8	91.2	86.0	-	95.3	102.9	144.4	227.6	131.0	6月
108.7	134.2	89.1	38.2	91.2	89.8	-	84.7	110.0	132.6	215.8	140.0	7月
2.5	8.3	24.4	28.2	8.6	11.0	-	6.6	3.8	5.5	12.2	32.7	前年同月比(%)
												季節調整済指数
109.8	121.0	78.8	53.1	100.7	103.8	-	97.2	99.0	119.6	176.8	99.8	2015年 期
98.2	116.2	68.9	42.1	98.2	102.9	-	85.8	104.8	124.5	196.1	102.7	期
108.1	113.0	69.8	41.2	95.8	100.5	-	84.5	98.4	124.2	204.0	104.5	期
115.4	128.4	76.3	40.9	93.6	92.3	-	97.4	93.1	125.7	217.2	111.5	2016年 期
115.4	133.2	94.9	38.1	93.3	88.5	-	99.7	102.3	137.7	214.8	121.6	期
0.0	3.7	24.4	6.8	0.3	4.1	-	2.4	9.9	9.5	1.1	9.1	前期比(%)
107.3	126.1	74.8	49.5	99.4	103.0	-	87.9	109.7	122.0	186.2	99.6	2015年 7月
98.3	117.6	70.7	40.0	97.6	102.8	-	84.9	101.8	123.8	198.5	102.1	8月
89.0	104.8	61.1	36.8	97.6	102.8	-	84.7	102.8	127.8	203.6	106.4	9月
90.2	110.6	69.7	37.7	97.4	101.9	-	83.8	106.2	114.8	201.6	108.4	10月
113.8	114.4	72.6	40.9	95.7	100.6	-	84.8	96.6	121.7	202.0	102.8	11月
120.4	114.0	67.0	45.1	94.4	99.0	-	85.0	92.5	136.2	208.5	102.3	12月
116.9	121.0	68.1	36.3	93.9	95.9	-	88.3	92.2	108.5	208.6	105.0	2016年 1月
121.0	131.0	76.8	47.5	93.9	91.8	-	99.7	98.1	125.8	221.6	113.4	2月
108.2	133.1	83.9	39.0	93.0	89.2	-	104.1	88.9	142.9	221.4	116.1	3月
121.4	135.6	89.9	39.4	94.6	90.0	-	104.3	101.2	137.3	212.2	116.1	4月
117.0	133.5	92.7	47.7	90.9	86.5	-	99.2	97.2	137.7	215.7	118.1	5月
107.7	130.4	102.2	27.2	94.3	88.9	-	95.6	108.6	138.2	216.4	130.5	6月
109.9	136.6	93.1	35.5	90.9	91.7	-	82.1	105.5	128.7	208.8	132.2	7月
2.0	4.8	8.9	30.5	3.6	3.1	-	14.1	2.9	6.9	3.5	1.3	前月比(%)

## (5) 福島県の財別生産指数

平成22年(2010年) = 100.0

財分類 時系列	鉱工業											品目数
	最終 需要財	投資財			消費財			生産財				
			資本財	建設財		耐久 消費財	非耐久 消費財		鉱工業用 生産財	その他用 生産財		
品目数	223	105	60	35	25	45	9	36	118	110	8	品目数
ウェイト	10000.0	4488.0	1937.5	1411.9	525.6	2550.5	818.9	1731.6	5512.0	5297.5	214.5	ウェイト
原指数												原指数
平成25年平均	90.0	100.5	123.6	124.7	120.5	82.9	69.7	89.1	81.4	81.0	92.2	2013年平均
平成26年平均	92.7	103.8	127.8	131.7	117.3	85.6	68.8	93.6	83.6	83.3	89.9	2014年平均
平成27年平均	88.1	97.6	126.9	132.8	111.0	75.3	69.2	78.1	80.4	80.1	88.1	2015年平均
前年比(%)	5.0	6.0	0.7	0.8	5.4	12.0	0.6	16.6	3.8	3.8	2.0	前年比(%)
平成27年 7月	95.0	104.4	132.5	134.5	127.3	83.1	74.3	87.3	87.3	88.1	67.6	2015年 7月
8月	81.0	92.4	118.8	126.4	98.5	72.3	65.6	75.5	71.6	72.1	60.9	8月
9月	87.2	93.3	128.2	134.7	110.7	66.7	63.4	68.3	82.3	82.2	85.2	9月
10月	89.3	97.7	124.7	124.0	126.6	77.1	69.0	81.0	82.6	82.1	93.6	10月
11月	86.7	94.1	119.6	120.7	116.7	74.7	59.1	82.1	80.7	79.7	107.3	11月
12月	88.0	101.9	124.7	130.4	109.5	84.6	67.1	92.8	76.8	76.2	89.6	12月
平成28年 1月	82.8	89.7	121.5	130.9	96.1	65.6	50.5	72.7	77.2	76.8	85.3	2016年 1月
2月	88.5	99.4	121.7	126.1	109.8	82.4	63.7	91.3	79.6	79.2	90.7	2月
3月	95.9	111.1	148.0	161.7	111.1	83.0	71.5	88.5	83.6	82.6	107.5	3月
4月	82.1	91.0	110.6	112.5	105.5	76.1	47.0	89.8	74.8	74.7	75.8	4月
5月	78.0	84.2	104.1	106.2	98.6	69.1	44.2	80.8	72.9	73.2	65.2	5月
6月	88.9	97.4	121.8	123.7	116.7	78.9	50.8	92.2	81.9	82.7	61.4	6月
7月	85.1	91.2	117.0	116.3	119.1	71.6	40.6	86.3	80.2	80.9	62.8	7月
前年同月比(%)	10.4	12.6	11.7	13.5	6.4	13.8	45.4	1.1	8.1	8.2	7.1	前年同月比(%)
季節調整済指数												季節調整済指数
平成27年 期	87.6	97.9	131.4	136.4	114.7	73.9	62.7	78.4	79.5	79.3	87.7	2015年 期
期	87.8	97.0	130.0	138.5	110.4	72.7	67.4	75.7	79.6	79.1	90.6	期
期	85.8	96.0	122.8	128.0	110.6	75.6	64.8	80.2	77.6	77.4	82.4	期
平成28年 期	88.8	97.3	116.7	118.0	115.4	82.4	62.0	93.9	82.3	82.2	85.8	2016年 期
期	85.4	95.1	123.7	128.3	108.4	74.6	48.5	85.7	77.8	78.0	73.9	期
前期比(%)	3.8	2.3	6.0	8.7	6.1	9.5	21.8	8.7	5.5	5.1	13.9	前期比(%)
平成27年 7月	89.0	98.6	130.3	136.6	114.3	74.9	69.3	77.9	80.3	79.9	86.0	2015年 7月
8月	88.6	100.8	135.7	149.0	108.5	74.9	69.6	77.7	78.5	78.0	91.1	8月
9月	85.9	91.6	123.9	129.8	108.5	68.4	63.3	71.4	79.9	79.4	94.8	9月
10月	86.4	97.2	125.7	130.6	112.8	75.2	65.7	78.7	77.8	77.5	83.5	10月
11月	85.8	95.0	122.5	128.0	108.9	74.8	61.8	81.0	78.6	78.3	87.1	11月
12月	85.1	95.8	120.1	125.4	110.1	76.7	66.8	81.0	76.4	76.4	76.7	12月
平成28年 1月	90.1	100.8	127.8	133.4	111.6	79.4	57.1	90.4	81.6	81.3	85.6	2016年 1月
2月	88.9	97.7	113.5	111.5	124.4	87.8	64.7	101.8	81.8	81.7	86.2	2月
3月	87.3	93.4	108.8	109.1	110.2	80.0	64.2	89.4	83.6	83.7	85.5	3月
4月	88.2	97.8	130.7	133.5	113.4	75.7	48.3	87.7	80.4	80.7	78.5	4月
5月	83.4	94.2	119.6	125.5	104.0	74.6	47.4	85.6	75.1	75.2	73.4	5月
6月	84.7	93.3	120.9	126.0	107.8	73.4	49.7	83.7	77.9	78.0	69.8	6月
7月	81.8	89.6	122.5	126.9	109.9	65.5	39.1	77.6	74.9	74.6	79.3	7月
前月比(%)	3.4	4.0	1.3	0.7	1.9	10.8	21.3	7.3	3.9	4.4	13.6	前月比(%)



(6) 福島県の財別出荷指数

平成22年(2010年) = 100.0

財分類	鉱工業											品目数																						
	最終 需要財	投資財			消費財			生産財			品目数																							
資本財		建設財		耐久 消費財	非耐久 消費財		鉱工業用 生産財	その他用 生産財																										
時系列	品目数	ウエイト	原指数	前年比(%)	平成27年7月	8月	9月	10月	11月	12月	平成28年1月	2月	3月	4月	5月	6月	7月	前年同月比(%)	季節調整済指数	前期比(%)	平成27年7月	8月	9月	10月	11月	12月	平成28年1月	2月	3月	4月	5月	6月	7月	前月比(%)
	223	10000.0	88.8	8.2	90.0	76.5	83.9	85.5	81.2	83.8	78.5	84.1	92.3	80.0	75.0	85.3	82.3	8.6	83.6	2.6	83.9	82.7	82.6	83.1	82.4	81.8	86.1	84.2	83.4	84.8	81.2	81.3	78.5	3.4
	223	10000.0	97.9	14.0	93.2	80.6	82.8	88.0	83.7	91.7	78.6	89.1	100.2	83.9	79.0	90.3	84.1	9.8	87.8	2.8	88.2	87.3	82.3	85.9	86.7	85.5	88.3	88.8	82.4	91.3	88.5	87.0	82.2	5.5
	60	1564.2	115.7	7.0	114.6	101.1	115.8	107.0	103.6	109.1	105.0	105.7	134.0	94.6	92.3	109.3	107.2	6.5	114.1	9.7	113.9	113.9	109.4	107.9	108.1	108.3	108.0	95.9	113.7	107.9	111.2	111.7	0.4	
	35	1077.3	114.7	8.0	110.8	103.6	118.6	101.3	99.2	109.4	110.7	105.3	144.6	89.6	90.0	106.8	103.0	7.0	113.9	11.9	115.4	116.6	111.3	114.4	108.1	109.2	109.7	93.0	109.4	110.1	113.2	112.6	0.5	
	25	486.9	117.8	4.8	123.0	95.7	109.6	119.6	113.4	108.4	92.3	106.5	110.7	105.6	97.5	114.8	116.5	5.3	112.2	1.3	110.6	106.4	105.6	107.5	108.1	106.7	107.6	118.1	116.2	103.0	106.8	108.9	2.0	
	45	2701.0	87.6	19.3	80.9	68.6	63.8	76.9	72.1	81.6	63.3	79.5	80.7	77.8	71.4	79.2	70.7	12.6	73.4	1.2	74.2	71.6	66.3	70.7	74.7	74.8	75.6	83.2	79.5	73.3	73.3	66.4	9.4	
	9	908.9	82.7	11.7	82.6	67.8	68.1	84.1	69.3	74.1	58.7	69.0	74.1	65.2	62.5	65.7	53.4	35.4	74.1	5.3	82.0	73.4	68.7	74.7	78.0	74.5	63.9	67.0	71.0	63.8	63.8	52.9	17.1	
	36	1792.1	90.0	22.9	80.0	69.1	61.6	73.3	73.5	85.4	65.7	84.8	84.0	84.2	75.9	86.1	79.4	0.7	73.5	2.3	71.4	71.5	65.1	69.3	73.4	74.3	81.5	87.8	84.2	78.4	78.4	73.4	6.4	
	118	5734.8	82.0	3.0	87.6	73.5	84.7	83.6	79.4	78.0	78.4	80.4	86.5	77.1	71.9	81.7	81.0	7.5	80.6	6.8	81.0	79.3	81.9	80.7	79.2	79.7	85.0	81.1	80.3	78.0	78.0	76.0	2.6	
	110	5535.7	81.7	3.0	88.3	73.8	84.9	83.5	78.8	77.5	78.7	80.3	86.0	77.4	72.4	82.6	81.9	7.2	80.5	6.8	80.8	79.1	81.7	80.5	79.1	79.4	85.2	81.0	80.7	78.3	78.3	76.2	2.7	
	8	199.1	88.3	1.5	67.5	63.8	79.8	87.9	95.6	92.9	69.7	81.9	100.1	69.9	59.9	57.2	56.6	16.1	83.9	12.6	82.4	84.5	84.3	82.5	84.1	69.7	81.4	69.8	65.2	65.2	68.5	5.1		
	品目数	ウエイト	原指数	前年比(%)	平成27年7月	8月	9月	10月	11月	12月	平成28年1月	2月	3月	4月	5月	6月	7月	前年同月比(%)	季節調整済指数	前期比(%)	平成27年7月	8月	9月	10月	11月	12月	平成28年1月	2月	3月	4月	5月	6月	7月	前月比(%)

## (7) 福島県の財別在庫指数

平成22年(2010年) = 100.0

財分類 時系列	鉱工業											品目数
	最終 需要財	投資財			消費財			生産財				
			資本財	建設財		耐久 消費財	非耐久 消費財		鉱工業用 生産財	その他用 生産財		
品目数	134	61	31	12	19	30	8	22	73	69	4	品目数
ウェイト	10000.0	3031.7	1302.1	325.2	976.9	1729.6	660.6	1069.0	6968.3	6271.3	697.0	ウェイト
原指数												原指数
平成25年平均	106.8	96.4	79.6	99.2	73.1	108.9	113.9	105.9	111.4	115.9	71.2	2013年平均
平成26年平均	102.4	100.4	72.5	83.0	69.0	121.4	112.6	126.9	103.3	107.4	66.6	2014年平均
平成27年平均	99.5	86.4	77.6	111.5	66.4	93.1	118.0	77.7	105.1	107.7	82.0	2015年平均
前年比(%)	2.8	13.9	7.0	34.3	3.8	23.3	4.8	38.8	1.7	0.3	23.1	前年比(%)
平成27年 7月	98.3	81.7	79.9	124.0	65.2	83.1	94.8	75.8	105.6	106.9	93.6	2015年 7月
8月	101.2	87.5	82.0	128.1	66.6	91.7	134.5	65.3	107.2	108.9	91.7	8月
9月	102.6	96.6	80.3	122.3	66.3	108.9	178.7	65.7	105.2	107.3	86.4	9月
10月	98.0	82.1	81.9	117.8	70.0	82.2	106.7	67.0	104.9	106.8	88.5	10月
11月	105.0	88.8	80.6	111.0	70.4	95.1	124.4	76.9	112.0	114.2	91.6	11月
12月	106.3	89.0	80.6	117.9	68.2	95.3	115.3	82.9	113.8	118.2	74.3	12月
平成28年 1月	106.3	83.4	78.8	102.6	70.9	86.9	106.0	75.1	116.3	119.3	88.6	2016年 1月
2月	107.4	84.7	81.0	105.4	72.9	87.4	99.0	80.2	117.3	121.7	77.7	2月
3月	106.5	92.2	77.5	104.8	68.4	103.2	158.8	68.8	112.7	116.7	76.6	3月
4月	103.8	83.6	74.9	103.5	65.4	90.0	132.1	64.0	112.7	116.8	75.6	4月
5月	104.3	77.9	72.2	102.6	62.1	82.1	106.3	67.2	115.7	120.6	72.1	5月
6月	101.7	72.3	75.4	111.5	63.4	69.9	86.9	59.4	114.4	118.8	75.2	6月
7月	102.6	75.0	73.8	111.4	61.3	75.9	90.3	67.0	114.6	118.5	79.9	7月
前年同月比(%)	4.4	8.2	7.6	10.2	6.0	8.7	4.7	11.6	8.5	10.9	14.6	前年同月比(%)
季節調整済指数												季節調整済指数
平成27年 期	98.4	84.0	76.6	107.5	66.0	89.5	105.4	76.5	104.3	106.8	81.4	2015年 期
期	100.2	89.0	79.8	121.5	65.8	95.6	137.7	69.6	105.4	107.2	87.5	期
期	102.0	84.8	77.9	115.8	66.0	89.8	128.9	71.2	109.2	112.6	77.4	期
平成28年 期	104.8	85.5	80.6	107.1	71.4	90.5	116.9	73.7	113.5	116.8	87.6	2016年 期
期	106.9	80.5	76.6	105.5	66.8	83.0	102.8	67.6	118.1	122.4	78.6	期
前期比(%)	2.0	5.8	5.0	1.5	6.4	8.3	12.1	8.3	4.1	4.8	10.3	前期比(%)
平成27年 7月	98.9	82.1	79.7	119.3	66.1	82.6	93.9	73.9	105.9	107.6	85.6	2015年 7月
8月	99.6	86.4	80.0	123.5	65.5	91.5	126.1	68.2	104.9	106.8	86.6	8月
9月	102.0	98.6	79.8	121.8	65.8	112.6	193.2	66.8	105.5	107.1	90.3	9月
10月	98.1	81.4	79.1	115.4	67.1	82.5	120.8	67.5	105.9	107.9	84.7	10月
11月	105.0	87.5	77.1	114.2	65.7	95.1	136.5	73.1	111.7	115.4	80.4	11月
12月	103.0	85.6	77.6	117.9	65.1	91.9	129.5	73.1	109.9	114.5	67.2	12月
平成28年 1月	101.6	80.1	78.7	104.9	70.1	81.9	100.7	70.2	110.6	113.7	93.7	2016年 1月
2月	104.7	80.4	82.1	107.8	72.7	80.2	86.3	78.3	115.8	120.1	81.8	2月
3月	108.1	95.9	80.9	108.5	71.5	109.4	163.6	72.7	114.2	116.7	87.2	3月
4月	108.5	84.4	78.4	104.9	69.0	89.3	119.5	67.2	119.2	122.7	79.9	4月
5月	108.1	81.7	75.0	102.4	65.8	86.3	100.9	74.8	119.1	123.8	79.2	5月
6月	104.2	75.3	76.5	109.2	65.5	73.5	88.1	60.8	116.0	120.7	76.7	6月
7月	103.2	75.4	73.7	107.2	62.2	75.4	89.5	65.3	114.9	119.3	73.1	7月
前月比(%)	1.0	0.1	3.7	1.8	5.0	2.6	1.6	7.4	0.9	1.2	4.7	前月比(%)



平成**28**年

# 社会生活基本調査

調査実施日

**10月20日**



この調査は、総務省が都道府県を通じて5年ごとに実施し、国民の生活時間の配分や自由時間における主な活動について調査するものです。特に今回、新たにスマートフォンやパソコンの使用状況に関する調査が追加されました。

福島県内では、1,620世帯の10歳以上の世帯員を対象に調査をいたします。

調査結果は、ワーク・ライフ・バランスの推進、男女共同参画社会の形成、少子高齢化対策等、国民の豊かな社会生活に関する各種行政施策の重要な基礎資料となります。

調査への御理解・御協力をお願いします。



ホームページ「ふくしま統計情報BOX」で、福島県鉱工業指数月報を閲覧できます。

<http://www.pref.fukushima.lg.jp/sec/11045b/15832.html>

次回の公表(平成28年8月分)は、10月24日(月)の予定です。



福島県企画調整部統計課

〒960-8043 福島市中町8番2号(自治会館6階)

電話 (直通)024-521-7147 (内線)2440

電子メール [toukei@pref.fukushima.lg.jp](mailto:toukei@pref.fukushima.lg.jp)