

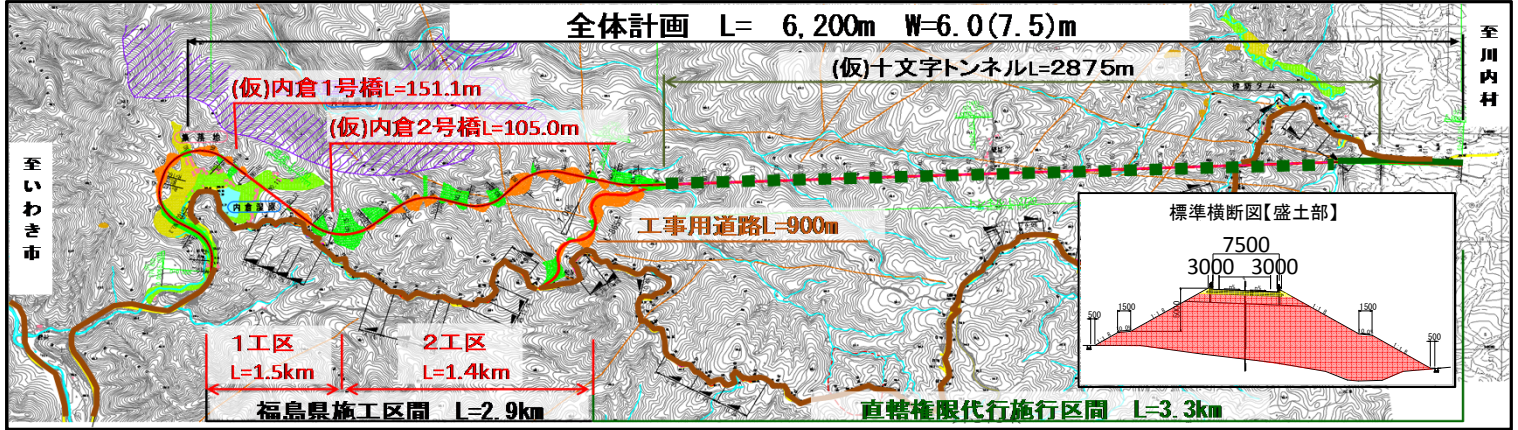
【いわき市と川内村を結ぶバイパス工事の進捗具合をお知らせいたします。】

■工事の進捗率（平成30年1月末現在）

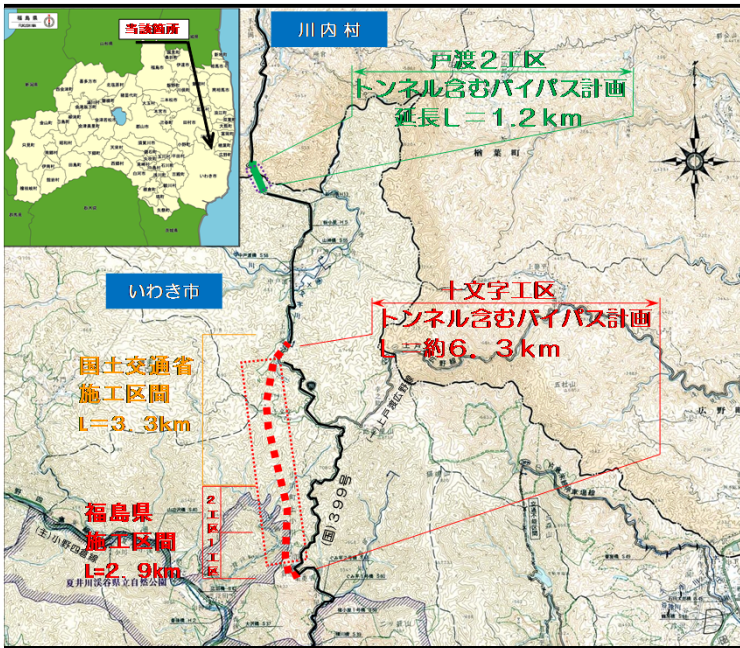
●十文字工区 道路改良工事進捗率

17.0 %

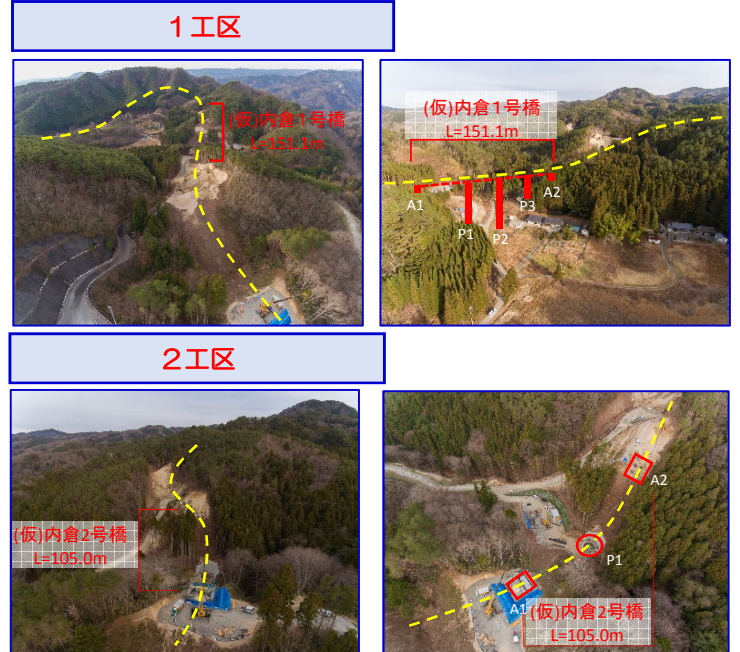
※十文字工区バイパス計画延長6.2kmのうち、県施工延長L=2.9kmの工事進捗割合を表しております。



■位置図（平面図）



■航空写真



■施工状況写真

1工区施工状況

(仮称)内倉1号下部工

A1橋台足場施工状況 P3橋脚深礎杭状況 A2橋台深礎杭状況



深礎工法（しんそこうほう）
建物重量を地中の支持層に伝達する役目を担う杭を地中深く施工する杭工法
杭基礎（くい基礎）
軟弱な地盤における構造物の建設において、深く杭を打ち込み、構造物を支える基礎

2工区施工状況

(仮称)内倉2号下部工

橋脚施工状況 鉄筋配置状況 コンクリート打設状況



下部工とは（かぶこう）
構造物のうち、上部構造からの荷重などを地盤へ伝達するための橋台・橋脚およびそれらの基礎の総称です。