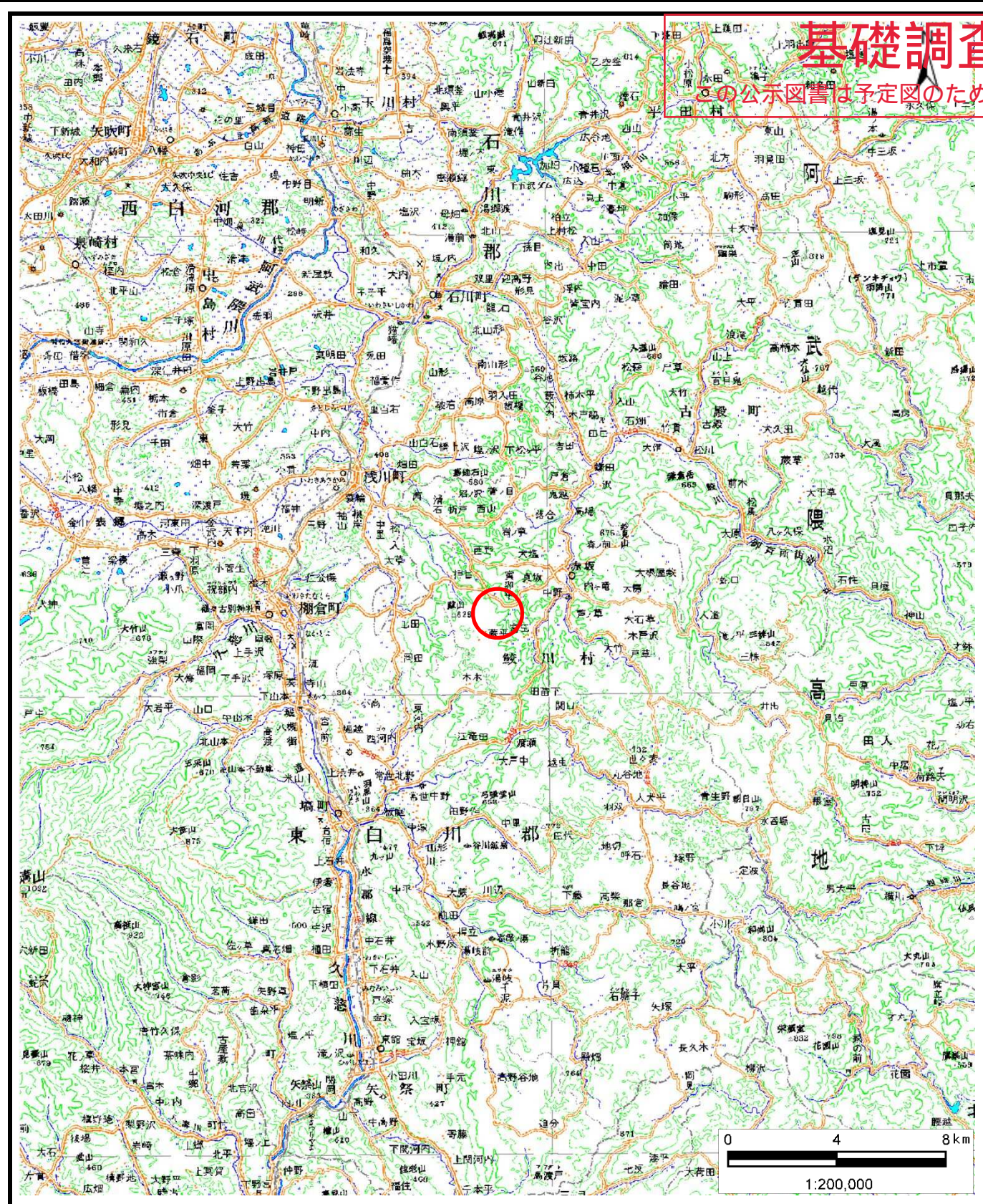


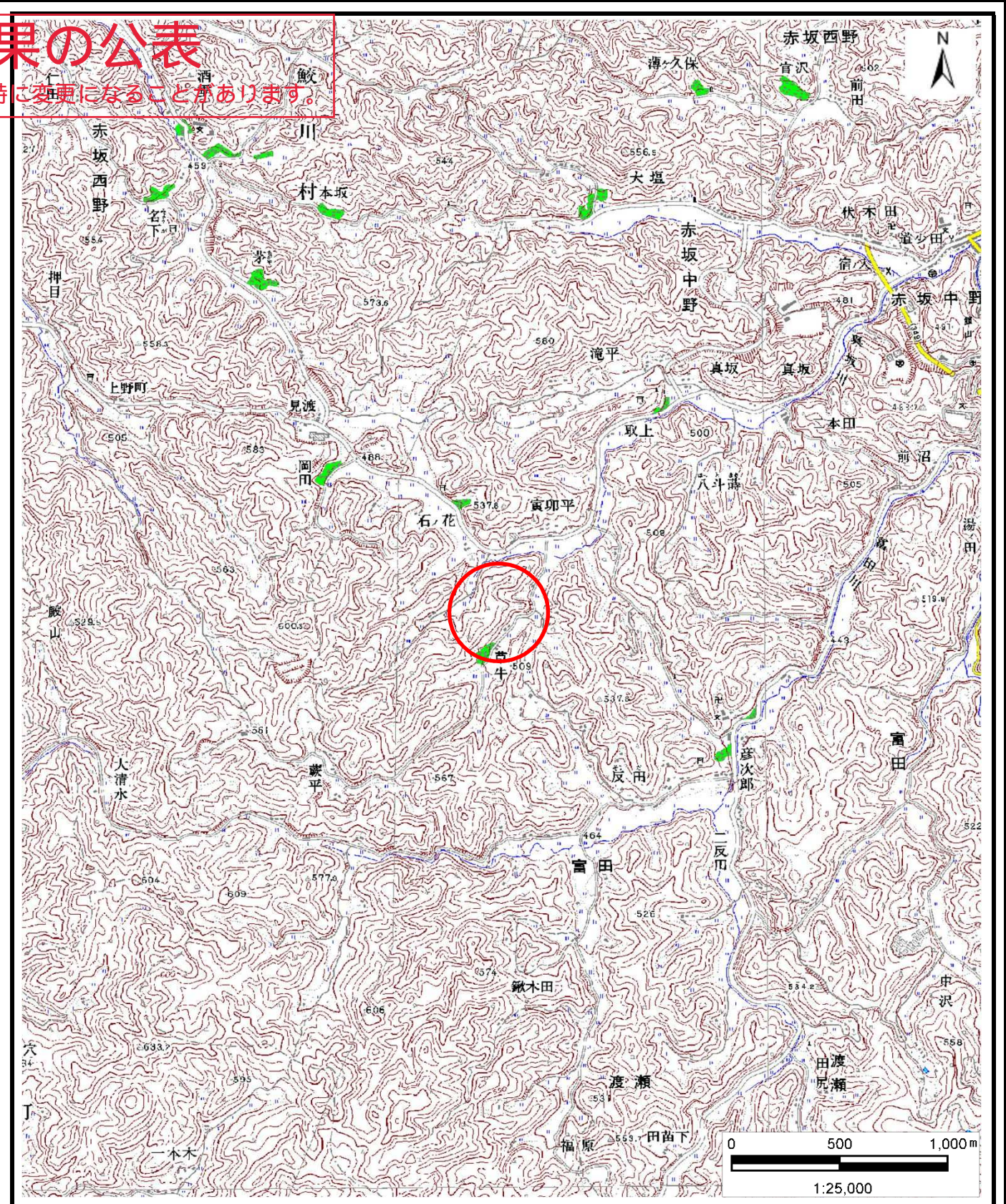
土砂災害警戒区域等の指定の公示に係る図書（その1）

基礎調査結果の公表

この公示図書は予定図のため、指定時に変更になることがあります。



(1/200,000)



(1/25,000)

様式-1 (急)
土砂災害警戒区域・土砂災害特別警戒区域 位置図

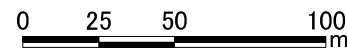
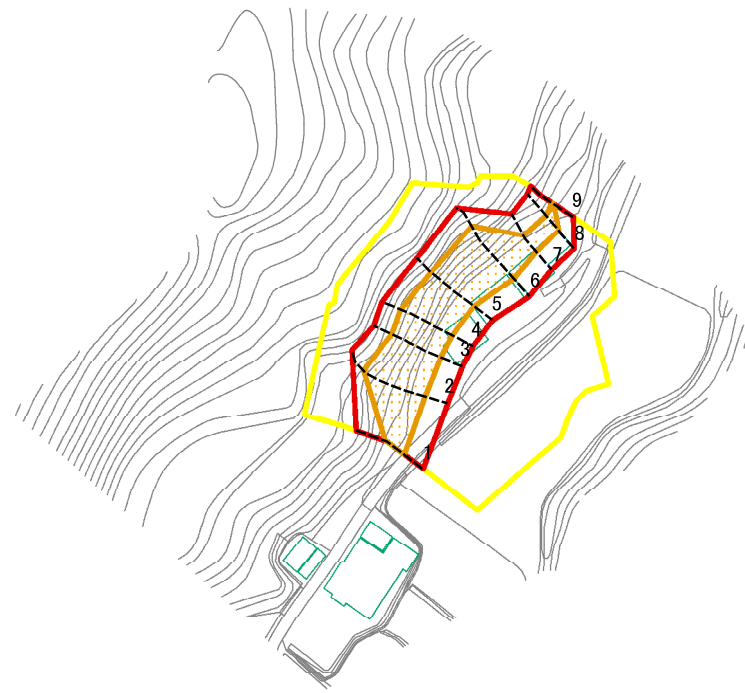
自然現象の種類	急傾斜地の崩壊
箇所番号	1377
箇所名	寅卯平
所在地	福島県東白川郡鮫川村赤坂西野字寅卯平

公表年月日
平成30年3月20日

この地図は、国土地理院長の承認を得て、同院発行の数値地図20000（地図画像）及び電子地形図25000を複製したものである。（承認番号 平29情複、 第1100号）

基礎調査結果の公表

この公示図書は予定図のため、指定時に変更になることがあります。



図中の数字は横断測線番号を示す

様式-2(急) 土砂災害警戒区域・土砂災害特別警戒区域 区域図(その1)	土砂災害警戒区域 (土砂災害防止法施行令第二条の基準に該当する区域)		N 縮尺 1:2,500	自然現象 の種類	急傾斜地の崩壊	箇所番号 1377	
	土砂災害 特別警戒区域 (土砂災害防止 法施行令第三 条の基準に該当 する区域)	斜面の崩壊による土石等の衝撃力が100kN/m ² を 超える区域			告示番号	公表年月日	箇所名 寅卯平
	土砂災害 特別警戒区域 (土砂災害防止 法施行令第三 条の基準に該当 する区域)	斜面の崩壊による土石等の堆積の高さが3m を超える区域 上記以外の区域		 	告示年月日	平成30年3月20日	所在地 福島県東白川郡鮫川村 赤坂西野字寅卯平