

落合浪江線 ニュース

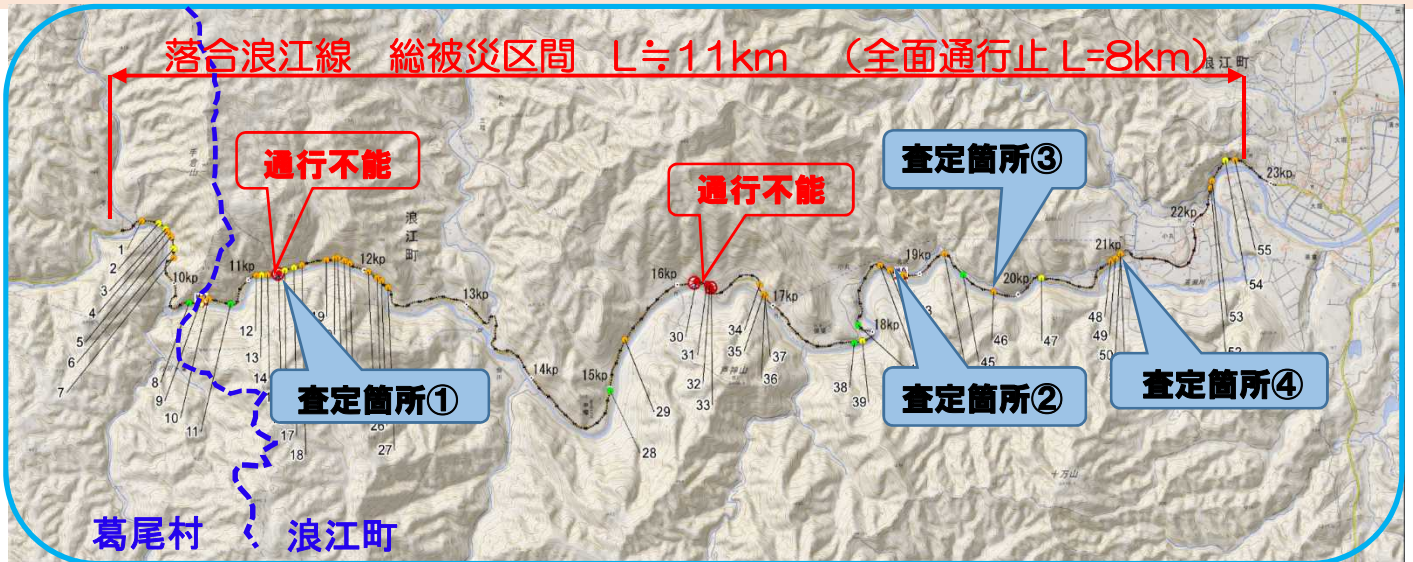
平成29年 12 月

12月11日～12月14日に平成23年発生災害第47次査定を実施しました。

■東日本大震災による県道落合浪江線道路施設の災害査定が行われました！

福島県では県道落合浪江線の葛尾村大字落合地内から浪江町大字小丸地内間で、山腹の崩壊や落石等の詳細な測量や調査設計を鋭意進めさせていただいているところであります。

この度、平成29年12月11日から14日の4日間にわたり、復旧に向けた第一歩となる国の災害査定が行われました。今回の災害査定は被災箇所4箇所で行われ、地震により被災した道路施設を、国の災害査定官等が現地でも申請内容を審査し、復旧工法等が決定したものです。決定した復旧計画は今後、工事発注し早期に完成させてまいります。引き続き皆様方のご理解とご協力をお願いします。



【写真】



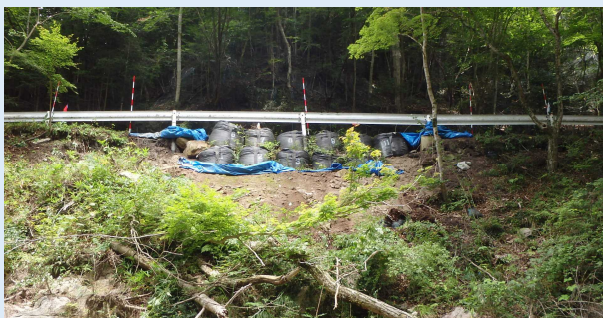
【査定箇所①】

山側の崩落部は林野庁で施工します



【査定箇所②】

元の道路位置に復旧します



【査定箇所③】

崩落した路肩を構造物で復旧します



【査定箇所④】

崩落した路肩を構造物で復旧します

■ 県道落合浪江線の道路ライブカメラ画像配信を開始します！！

この度、冬期間の路面状況等を把握することができる道路ライブカメラの画像配信を開始し、インターネットで閲覧することが可能となりました。地域住民の皆様方も一時帰宅等の際はぜひご利用下さい。

【ライブカメラ画像 閲覧掲載場所】

福島県富岡土木事務所ホームページ（URL）

<https://www.pref.fukushima.lg.jp/sec/41371a/tomiokadoboku.html>

福島県富岡土木事務所のホームページで、ライブカメラ情報をご覧になれます。

福島県富岡土木事務所

検索 

管内(双葉郡)の道路ライブカメラ



【位置図】

【画像例】 至浪江



至葛尾



至浪江



至浪江

福島県富岡土木事務所 業務課
〒979-1111 福島県双葉郡富岡町小浜553番地
電話 0240-23-5558、FAX 0240-25-8275
<http://www.pref.fukushima.lg.jp/sec/41371a/tomiokadoboku.html>



ふくしまから
はじめよう。

Future From Fukushima.