

彩雲

S A I U N

【彩雲(さいうん)】とは、縁などが美しく色づいた雲を言います。日光が雲の水滴で回折するために生じるもので、昔からよいことの起こる吉兆の雲とされています。

VOL. **16** 【平成29年3月】

矢吹病院の基本理念・基本方針

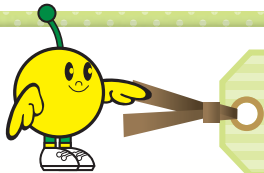
基本理念

仁愛・誠意・献身

～思いやりと真心で患者さんに尽くします～



写真：第4回矢吹病院祭り
平成28年10月30日(日)開催



町立あさひ保育園お遊戯

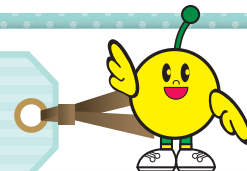
平成28年8月26日矢吹町立あさひ保育園さんが病院慰問に来てくれました。園児達は、キビタンと一緒にキビタン体操や、患者様と交流のもてるお遊戯をたくさん披露してくれて、笑顔や元気をいっぱい頂きました。

初めての試みで不安もあった副園長先生でしたが、「涙が出るほど感動しました」と感想を頂いています。ホッと心の温まる一日となりました。



▲矢吹町立あさひ保育園の園児達

アウトリーチ講演会を開催しました



当院は平成27年5月から、地域からの相談を受け、治療中断者やひきこもり等、潜在的な患者のご自宅を訪問し、生活支援や医療につなげるアウトリーチを開始しました。

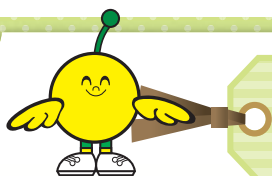


▲講演される野口正行先生



▲市町村保健師等との意見交換

そこで、アウトリーチへの理解を深めるため、アウトリーチを実践している「岡山県立精神保健福祉センター」の野口正行先生による講演と市町村の保健師等の方々と事例検討や意見交換を行う懇談会を平成28年9月23日に開催しました。



アニマルセラピーを開催しました

福島県パートナーズドッグ倶楽部の協力により、アニマルセラピーを平成28年11月18日に開催しました。

今年で3回目の開催となり、患者さまも最初は大きな犬に驚いた様子でしたが、次第に頭をなでたり、抱っこしたりと交流ができるようになりました。

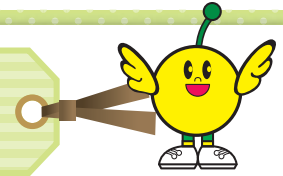


▲とても大きな犬に驚いていました



▲小型犬もたくさん来てくれました

児童・思春期外来【プログラムについて】



当院では、お子さんのニーズに合わせて、様々なプログラムを準備しております。その一部を紹介させていただきます。

【グループ活動】 2～5人といった少ない人数で活動を行います。中・高校生の方には、お料理教室やスポーツ体験などがあります。小学生の方には、友達とのコミュニケーションの勉強会を実施しています。

【プレイセラピー】 お子さんと病院スタッフが1対1で行います。お子さんの特徴に合わせてプログラムを組み立てて実施しています。



▲今年度カヌー体験

カヌー体験は2年目となり、前は岸から離れられなかった方も、漕ぎ出すことができるようになりました。

【ペアレントトレーニング】 親御さんを対象に、お子さんとの効果的なコミュニケーションの方法をお伝えしています。また、ペアレントトレーニングを終了された方を中心に、情報交換の場として、**【家族教室】**があります。

お子さんや親御さんのニーズにできるだけ添えるよう、さらに効果的なプログラムの準備を進めていますので、今後とも、どうぞよろしく願いいたします。



4月から訪問看護ステーション「のびのび」がスタートします

訪問看護の強化のため、4月から病院の訪問看護が訪問看護ステーションに変わります。

ステーション名は、「自分の望む人生をのびのび生きることを大切にします」という基本理念から、「のびのび」と名付けました。

ステーション化により、今後は広く地域の方々に利用しやすい環境を整え、利用者が一層安心して在宅生活を送ることができるよう活動してまいります。



▲笑顔を忘れず訪問させていただきます

科別	氏名	職名	専門分野
精神科	横山 昇	病院長	精神科一般
	佐藤 浩司	副院長	精神科一般
	金澤 壮一	科部長	精神科一般、児童思春期、発達障害(成人を含む)
	石川 大道	科長	精神科一般、児童思春期、発達障害(成人を含む)
	小野口 豪	医長	精神科一般
内科	宗像 修	副院長	消化器内科

外来診療のご案内

●外来診療日

診療科	受付時間	診療時間	月	火	水	木	金	土	
精神科一般 内 科	午前	8:30~ 11:00	9:00~ 11:30	○	○	○	○	○	-
	午後	13:00~ 15:00	13:00~ 15:30	○	○	○	○	○	-
児童思春期 外 来	午前	全て予約制	9:00~ 11:30	○ 新患のみ	○ 新患のみ	医大 (月1回)	-	医大 (月1回)	応援医 (第3土曜)
	午後		13:00~ 16:30	-	○ 再診のみ	-	○ 再診のみ	-	応援医 (第3土曜)

※祝祭日及び年末年始を除きます。

※○印は当院常勤医師です。

※休診や診療日変更の場合がありますので、予約の際にご確認をお願いします。

●予約診療について

☆ 精神科一般 新患 ~予約の受付を行っています。

☆ 児童思春期外来 ~全て予約が必要です。

〔新患予約窓口〕 地域医療連携室 (児童思春期外来含む)

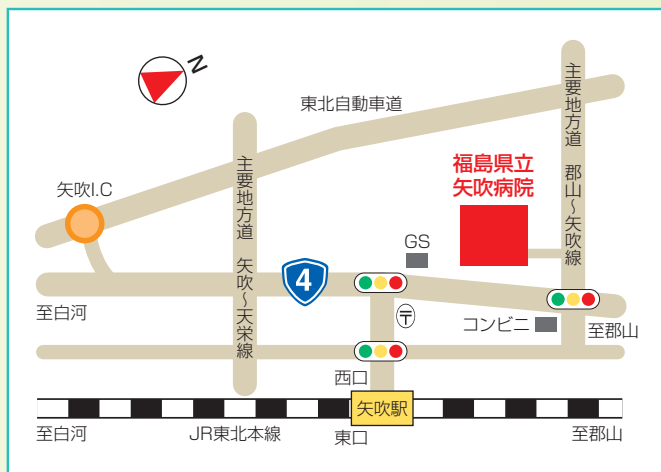
電話：0248-44-2051 (直通) 9:00~16:30 (月曜日から金曜日)

交通のご案内

●JR矢吹駅より徒歩20分。JR矢吹駅(西口)と当院を結ぶ送迎バスも運行しております。

<送迎バス時刻表>

※病院正面玄関前からご乗車できます。



迎え	JR矢吹駅	→	矢吹病院
1便	8:10発		
2便	8:45発		
3便	9:45発		
送り	矢吹病院	→	JR矢吹駅
1便	9:25発		
2便	10:50発		
3便	11:20発		
4便	11:50発		
5便	14:30発		
6便	15:25発		

福島県立矢吹病院



〒969-0284 福島県西白河郡矢吹町滝八幡100 TEL0248-42-3111 FAX0248-44-2551

ホームページ http://www.pref.fukushima.lg.jp/sec/25140a