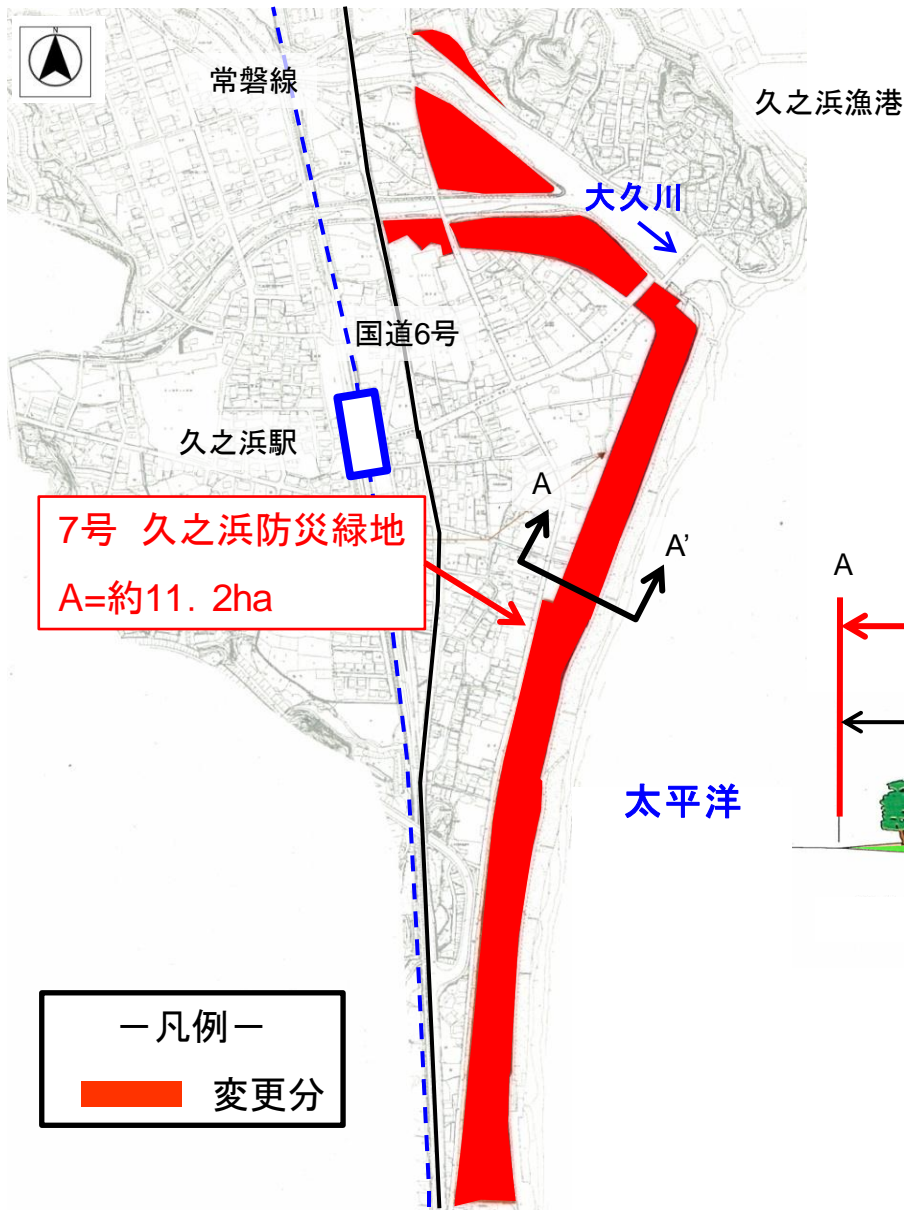


いわき都市計画決定及び変更

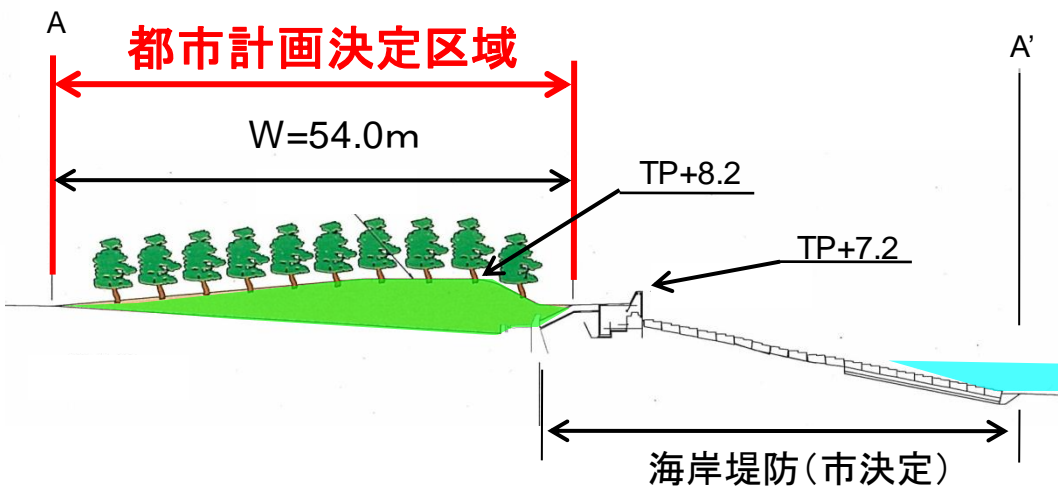
～ 計画図 ～

1. 計画図【久之浜地区】～防災緑地～

緑①



《議案第1939号 変更内容》
◇7号 久之浜防災緑地の追加(新規)
面積A=約11.2ha



《標準断面図 A-A'》

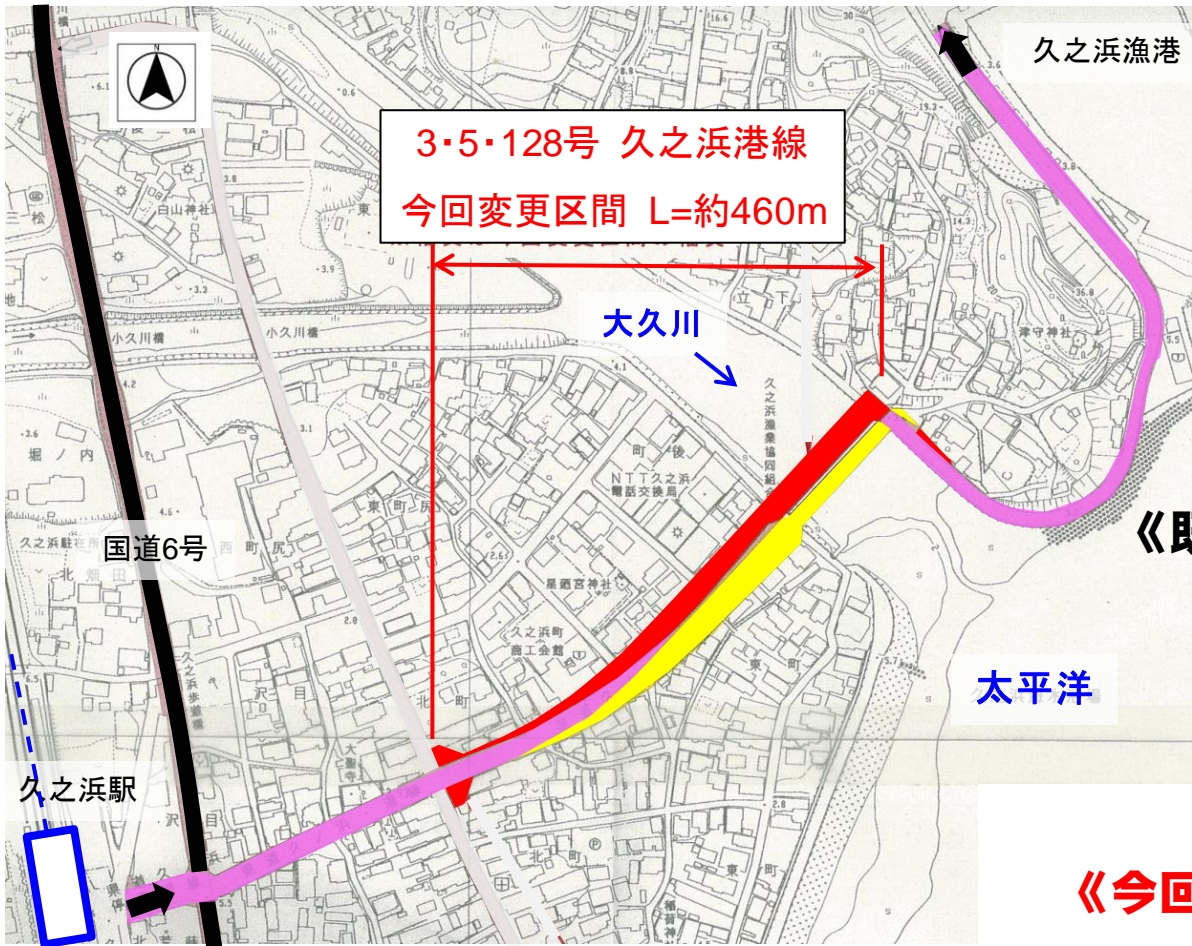
2. 計画図【久之浜地区】～道路～

道①

《議案第1940号 変更内容》

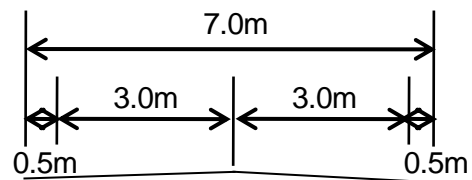
◇3・5・128号 久之浜港線の変更

- ・線形の変更
- ・幅員の変更(7m→14m)

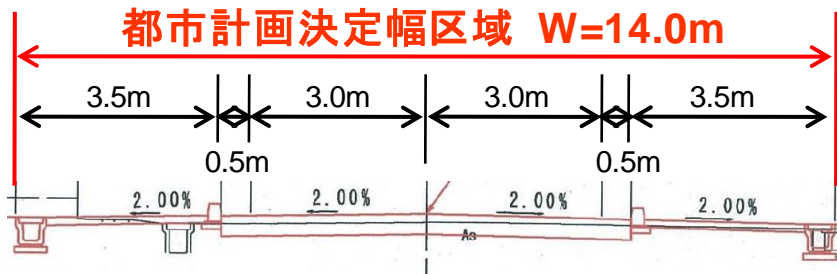


3・5・128号 久之浜港線
今回変更区間 L=約460m

《既決定幅員》



《今回変更幅員》



- 凡例 —
- 既決定
 - 変更分
 - 廃止分

3. 計画図【久之浜地区】～河川～

河①

1号 大久川 L=約600m

2号 小久川 L=約260m

太平洋

国道6号

《議案第1941号 決定内容》

◇1号 大久川の決定(新規)

幅員: 45~87m

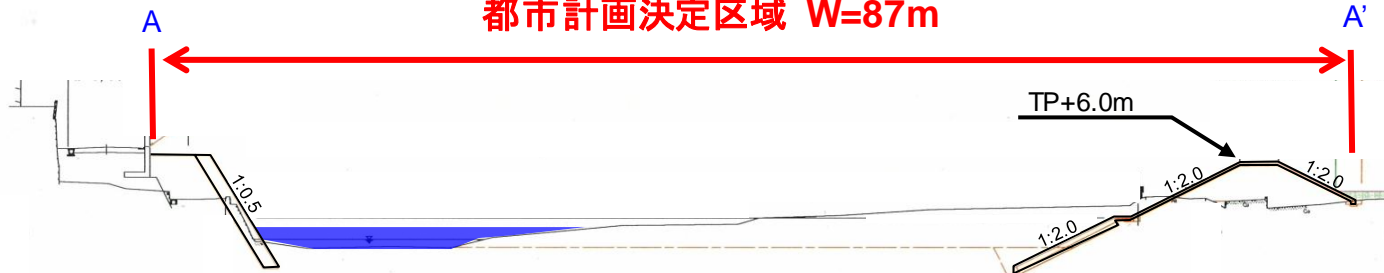
延長: 約600m

◇2号 小久川の決定(新規)

幅員: 33~48m

延長: 約260m

都市計画決定区域 W=87m



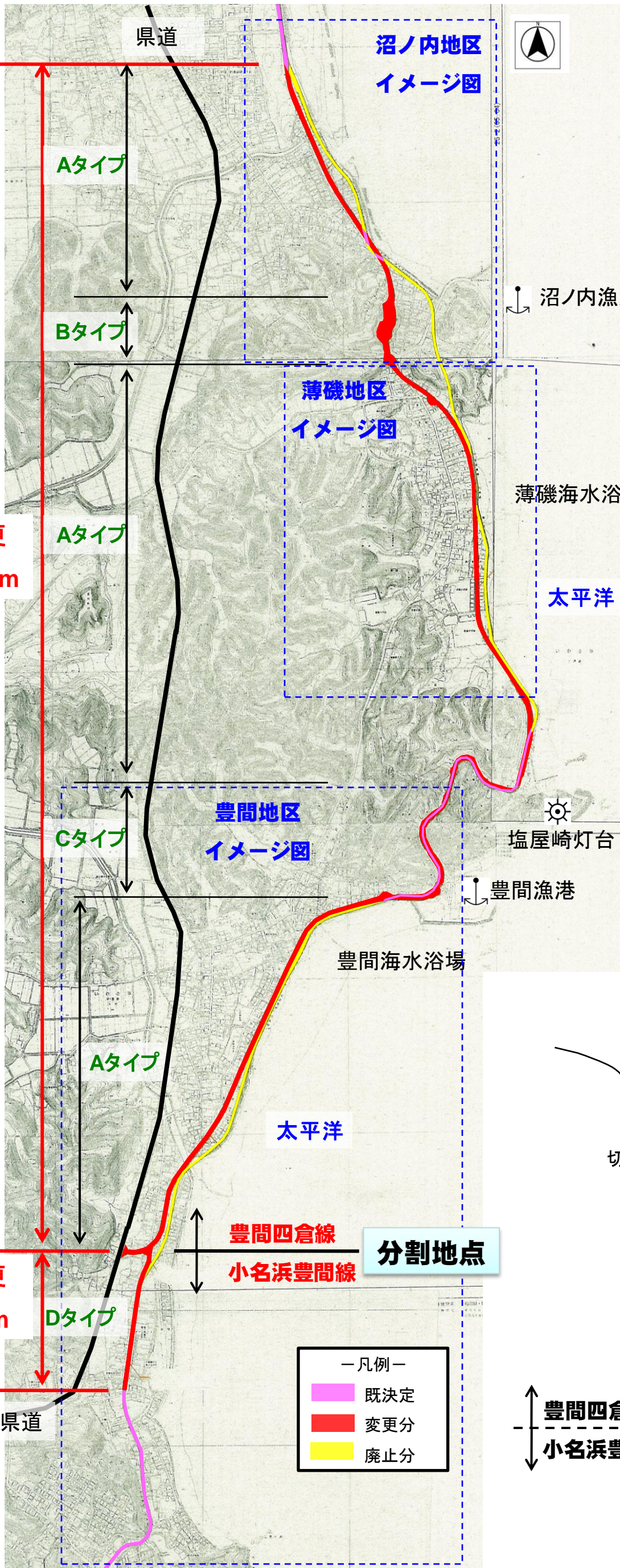
《標準断面図 A-A'》

—凡例—

決定分

4. 計画図【沼ノ内・薄磯・豊間地区】～道路～

道②



今回変更
L=4,910m

今回変更
L=510m

《議案第1940号 変更内容》

※既決定3・6・174号小名浜四倉線を豊間地区を境に2つの都市計画道路に分割

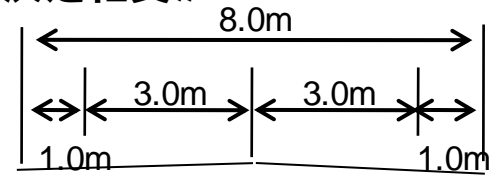
◇3・6・174号 豊間四倉線の変更

- ・起点の変更(路線名変更)
- ・線形の変更
- ・幅員の変更(8m→14m、11.5m)

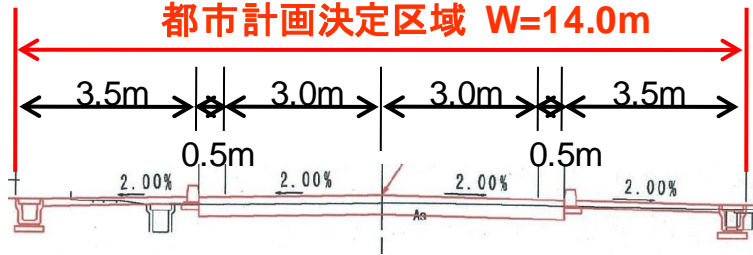
◇3・6・210号 小名浜豊間線の追加

- ・既決定3・6・174号小名浜四倉線の線形で決定
- ・線形の変更
- ・幅員の変更(8m→11m)

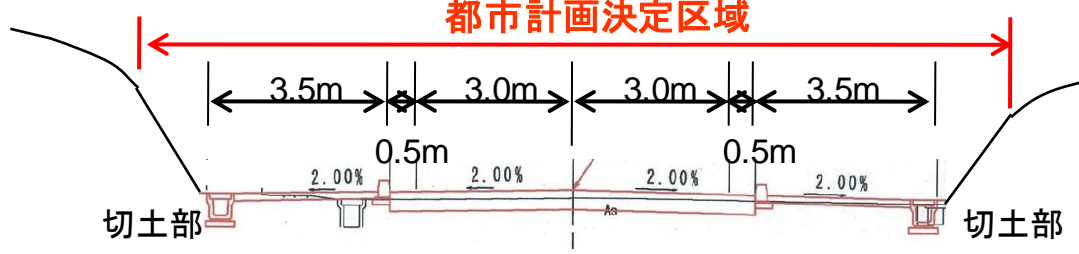
《既決定幅員》



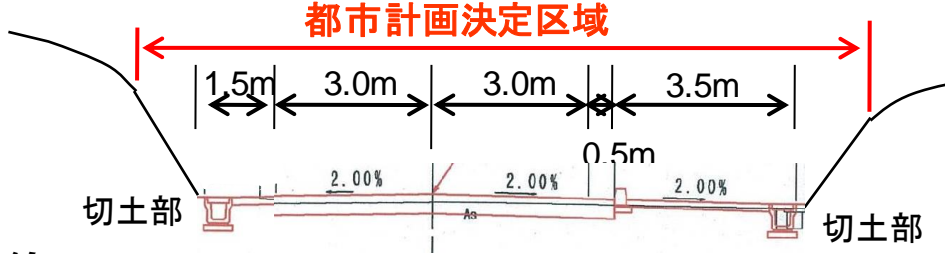
《今回決定幅員》～Aタイプ～



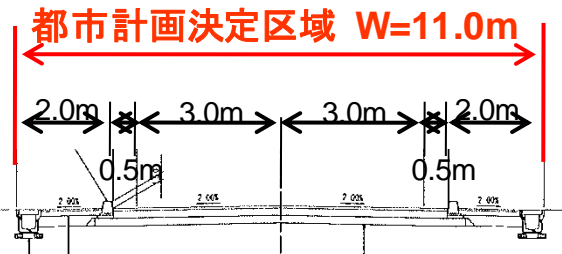
《今回決定幅員》～Bタイプ～



《今回決定幅員》～Cタイプ～



《今回決定幅員》～Dタイプ～



5. 計画図【豊間地区】～防災緑地～

緑②



至 塩屋崎灯台

豊間海水浴場

A
A'

9号 豊間防災緑地

A=約13.6ha

太平洋

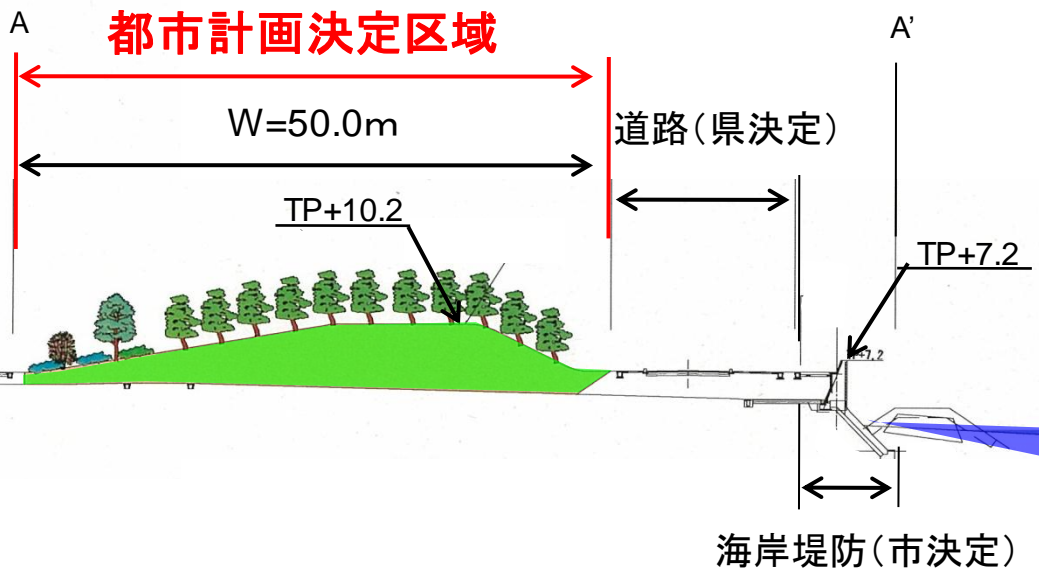
諏訪川

県道 小名浜四倉線

《議案第1939号 変更内容》

◇9号 豊間防災緑地の追加(新規)

面積A=約13.6ha



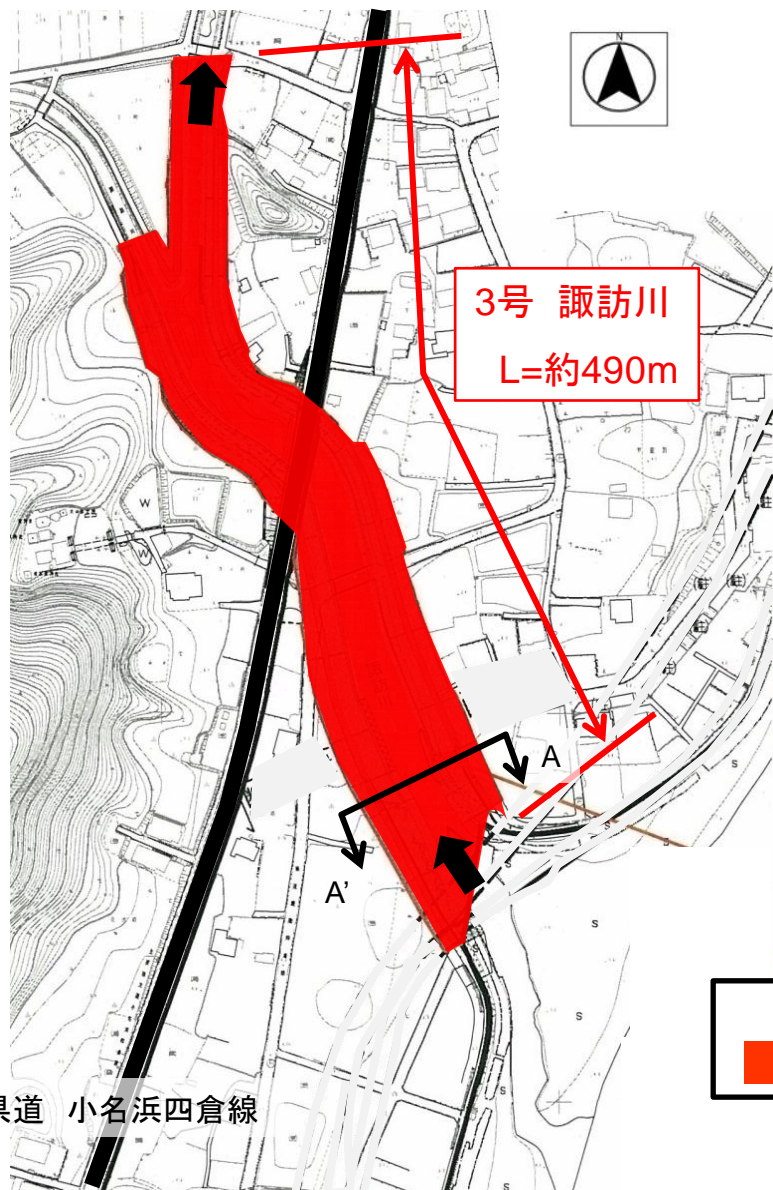
《標準断面図 A-A'》

—凡例—

■ 変更分

6. 計画図【豊間地区】～河川～

河②

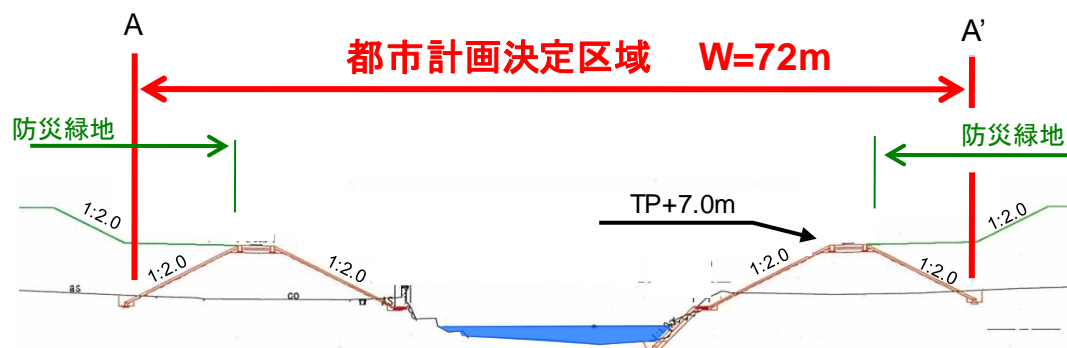


《議案第1941号 決定内容》

◇3号 諏訪川の決定(新規)

幅員: 29~72m

延長: 約490m



《標準断面図 A-A'》

—凡例—

決定分

7. 計画図【小浜、岩間地区】～道路～

道③

3・4・111号 勿来小浜線 今回変更区間 L=2,160m

決定幅員:Aタイプ

決定幅員:Bタイプ

Aタイプ

Bタイプ

終点
(今回)

終点(既決)

岩間地区

太平洋

小浜地区

小浜漁港



—凡例—

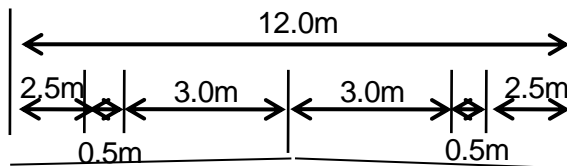
- 既決定
- 変更分
- 廃止分

《議案第1940号 変更内容》

◇3・4・111号 勿来小浜線の変更

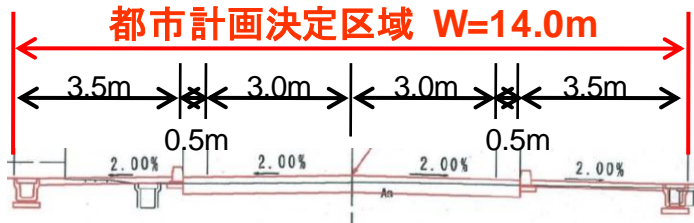
- ・終点の変更(名称の変更)
- ・線形の変更
- ・幅員の変更(12m→14m)

《既決定幅員》



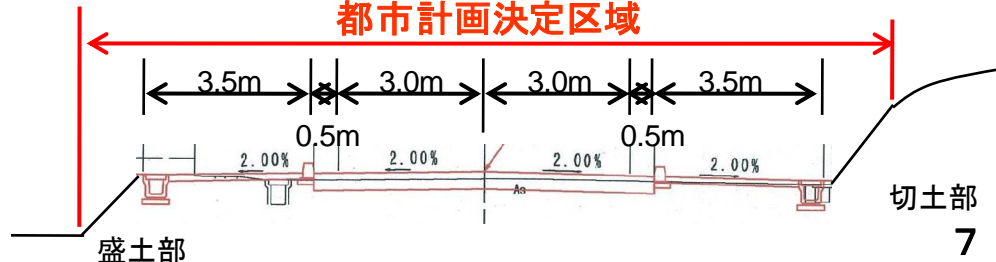
《今回決定幅員》～Aタイプ～

都市計画決定区域 W=14.0m



《今回決定幅員》～Bタイプ～

都市計画決定区域



切土部