

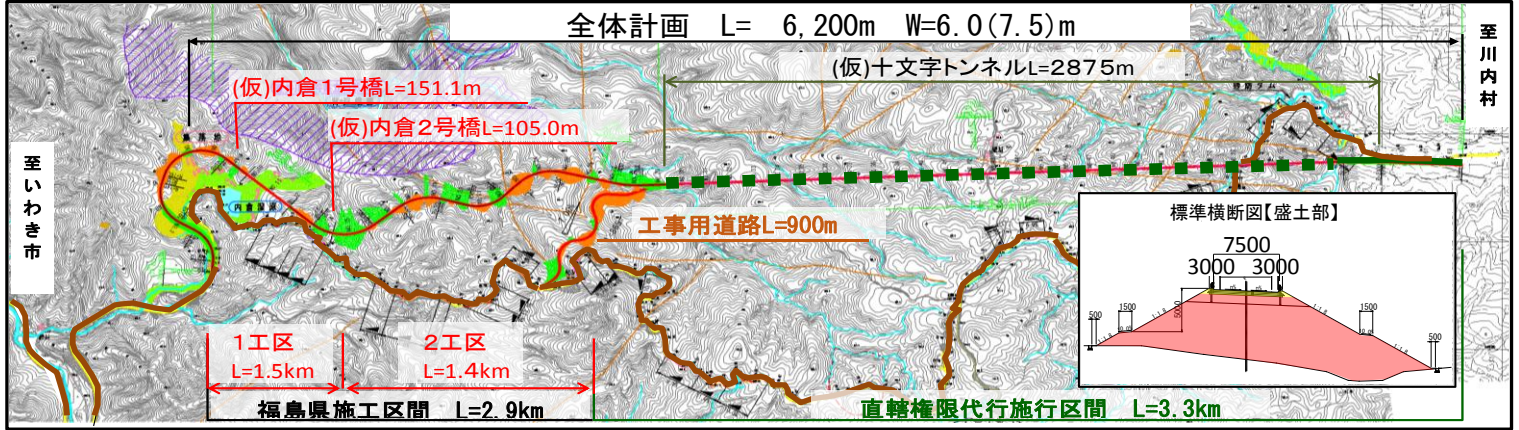
【いわき市と川内村を結ぶバイパス工事の進み具合をお知らせいたします。】

■工事の進捗率（平成30年3月末現在）

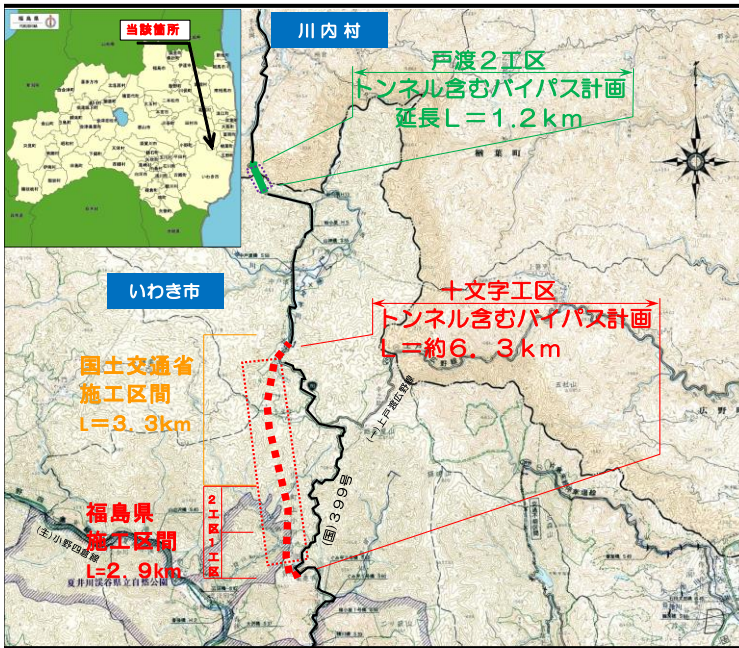
## ●十文字工区 道路改良工事進捗率

**24.0 %**

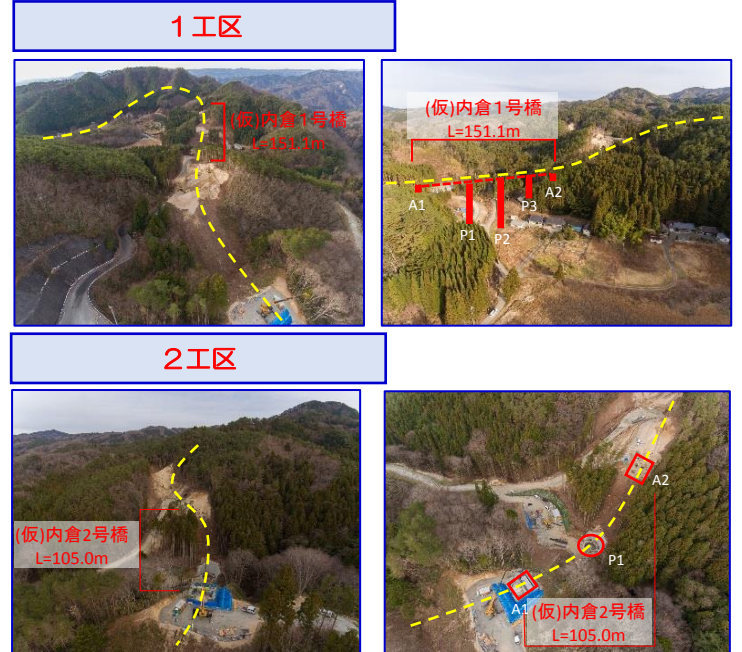
※十文字工区バイパス計画延長6.2kmのうち、県施工延長L=2.9kmの工事進捗割合を表しております。



### ■位置図（平面図）



### ■航空写真

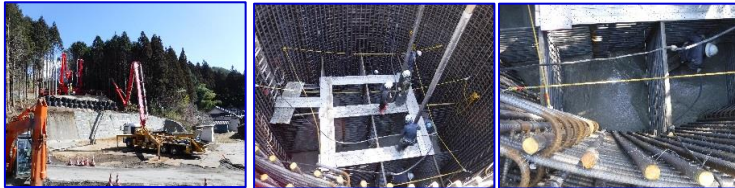


### ■施工状況写真

#### 1工区施工状況

(仮称)内倉1号下部工

下部工 基礎工(深礎杭) コンクリート打



深礎杭（しんそくい）  
橋を支える為、地中に作る杭です。  
鋼製の板(ライフプレート)とコンクリートを吹き付けて壁の崩落を防ぎながら、人が中に入って掘り進めます。  
掘り終わったら杭の中に鉄筋を組み立ててコンクリートを打設し深礎杭の完成となります。

#### 2工区施工状況

(仮称)内倉2号下部工

下部工 橋脚(躯体) コンクリート打



下部工(躯体：くたい)  
構造物を支える柱(骨組、鉄筋コンクリート)等を躯体といいます。橋梁の場合は上部工(橋台・橋脚の上に設けられる橋桁)の荷重などを支えるものであります。  
深礎杭の上に鉄筋を組み立てて型枠を設置しコンクリートを打設します。