

## 好間川とは？

好間川は、いわき市内の三和地区から好間地区を流れる  
二級河川夏井川の一次支流です。

流域面積は 103.3 km<sup>2</sup>、指定区間延長は 33.2 km です。

(夏井川水系河川整備計画 平成 14 年 4 月福島県)

## このマップは？

平成 29 年度に福島県環境創造センターでは、  
好間川流域の地域の方々にご協力いただき、  
「好間川の水環境に関するワークショップ」を開催しました。  
このマップは、参加者の皆さんがワークショップで、  
好間川流域の魅力などを話し合った結果をまとめたものです。  
皆さんが、このマップをとおして、  
好間川について考えるきっかけになれば幸いです。

マップについて、何かお気づきのことがありましたら、  
お気軽にお問い合わせください。

発行：福島県環境創造センター

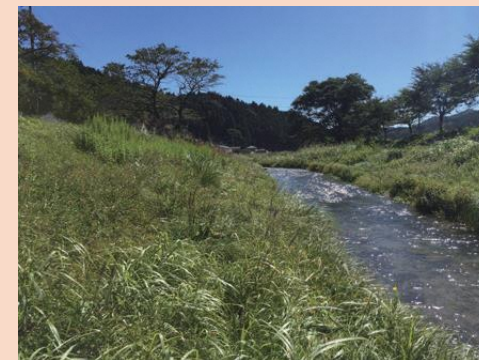
住所：田村郡三春町深作 10 番 2 号

電話：0247-61-6140 FAX：0247-61-6119

ホームページ：<https://www.fukushima-kankyosozo.jp>

## 好間川の魅力を感じるマップ

～好間川の歴史・文化・環境について考えてみませんか？～



好間川の水環境を考えるワークショップ事務局 編

