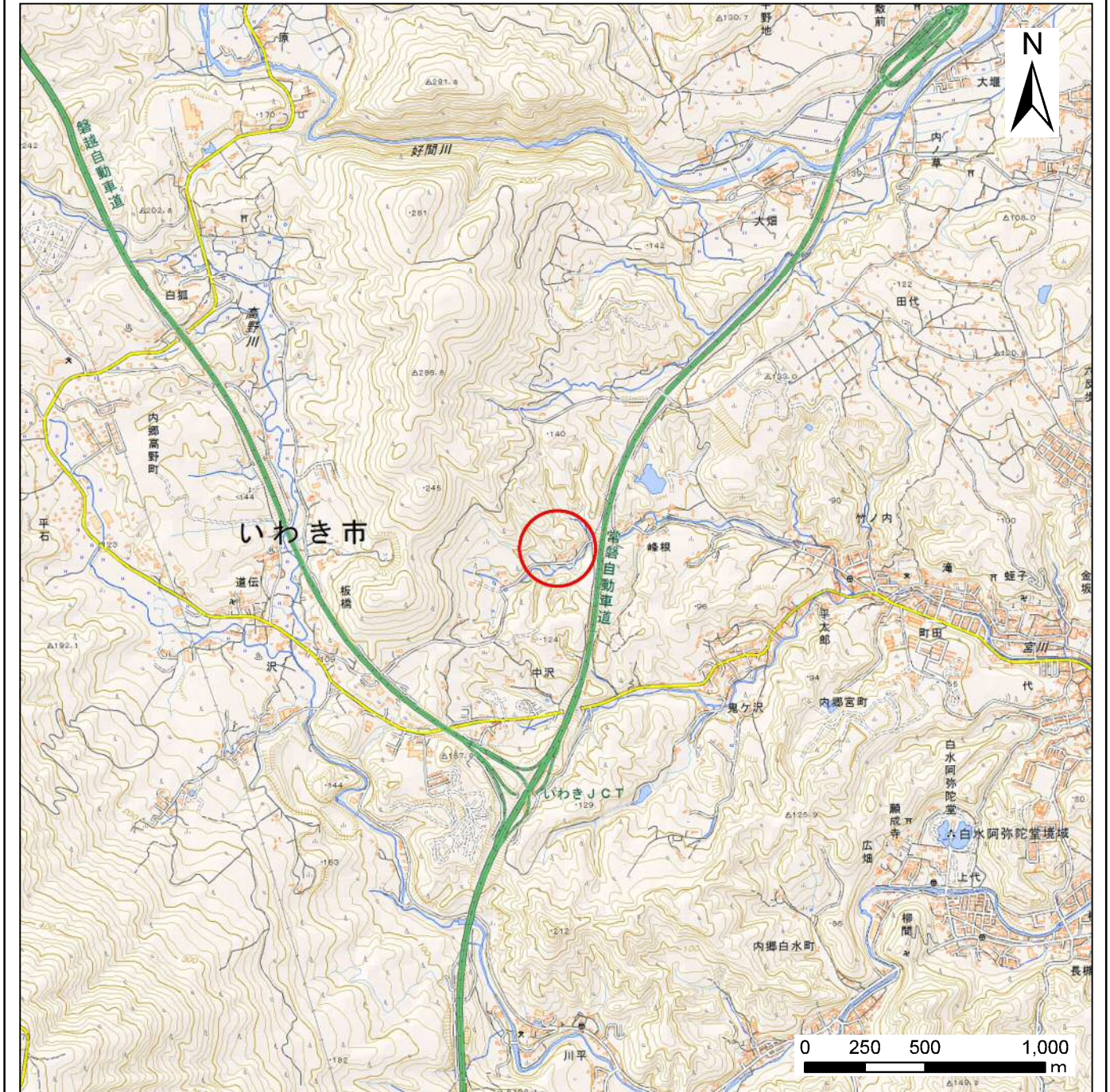


基礎調査結果の公表

※この公表図書は予定図のため、指定時に変更になることがあります。



(1/200,000)



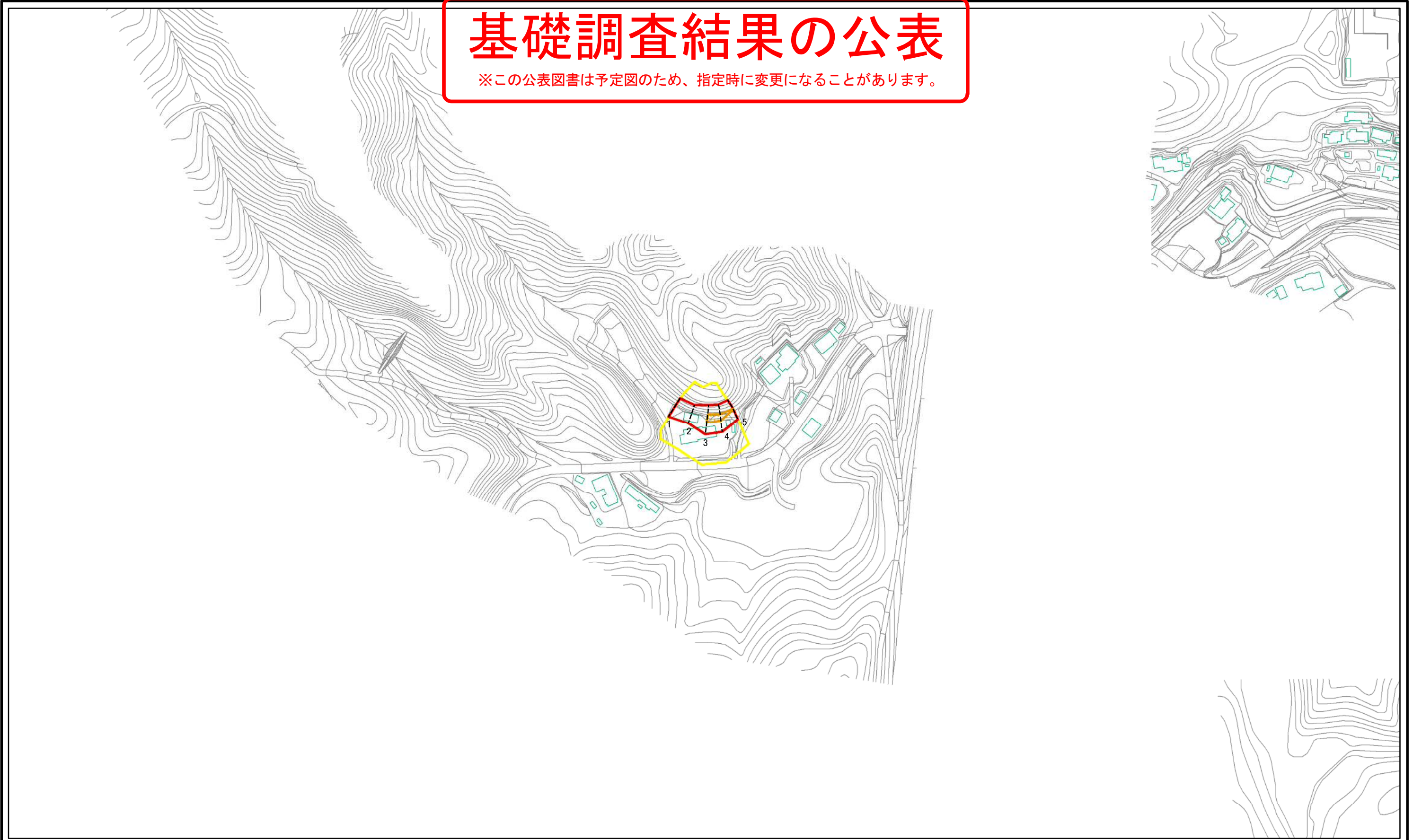
(1/25,000)

様式-1(急)
土砂災害警戒区域・土砂災害特別警戒区域
位置図

自然現象の種類	急傾斜地の崩壊
箇所番号	2272
箇所名	峰根A
所在地	福島県いわき市内郷宮町字峰根

基礎調査結果の公表

※この公表図書は予定図のため、指定時に変更になることがあります。



0 25 50 100
m

図中の数字は横断測線番号を示す

様式-2(急) 土砂災害警戒区域・土砂災害特別警戒区域 区域図(その1)	土砂災害防止法施行令第二条の基準に該当する区域		N 縮尺 1:2,500	自然現象の種類	急傾斜地の崩壊	箇所番号	2272
	土砂災害防止法施行令第三条の基準に該当する区域			告示番号	公表年月日 平成30年5月25日	箇所名	峰根A
	それ以外の区域		告示年月日		所在地	福島県いわき市内郷宮町字峰根	