

平成 27 年 魚探航走調査情報

福島県水産試験場

平成 27 年 6 月 16 日に漁業指導調査船「拓水」にて
魚探航走調査を実施しました。

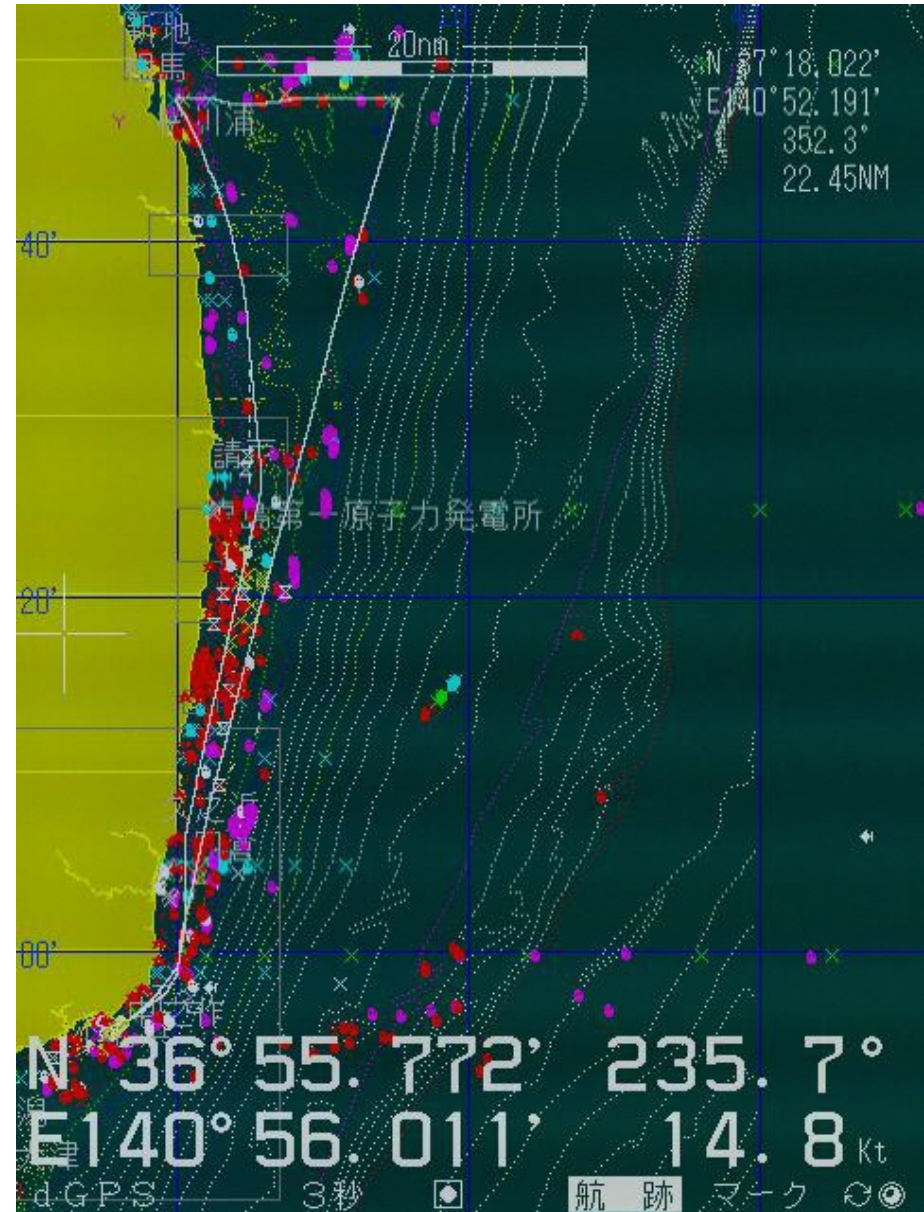
シラスと思われる反応は皆無でした。

なお、表層水温は

相馬海域(37-40N 以北)で 17.5～18.6℃

いわき海域(37-10N 以南)で 14.8～17.7℃

でした。



H27.6.16 航跡 (図中の白い実線)

魚探航走調査情報(H27.10.5)

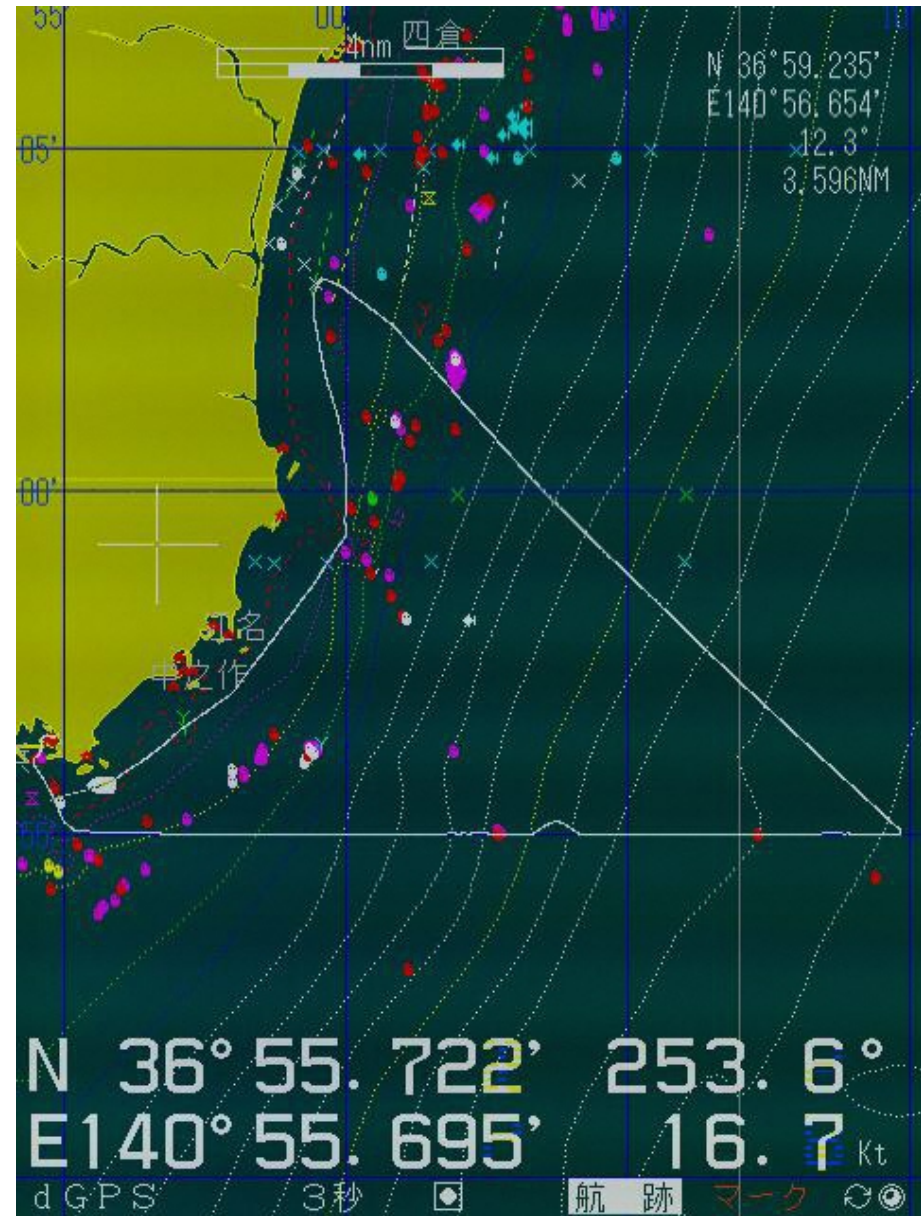
福島県水産試験場

平成 27 年 10 月 5 日に漁業指導調査船「拓水」にて
魚探航走調査を実施しました。

永崎沖、沼之内沖にてカエリと思われる反応が見
られたのみでした。

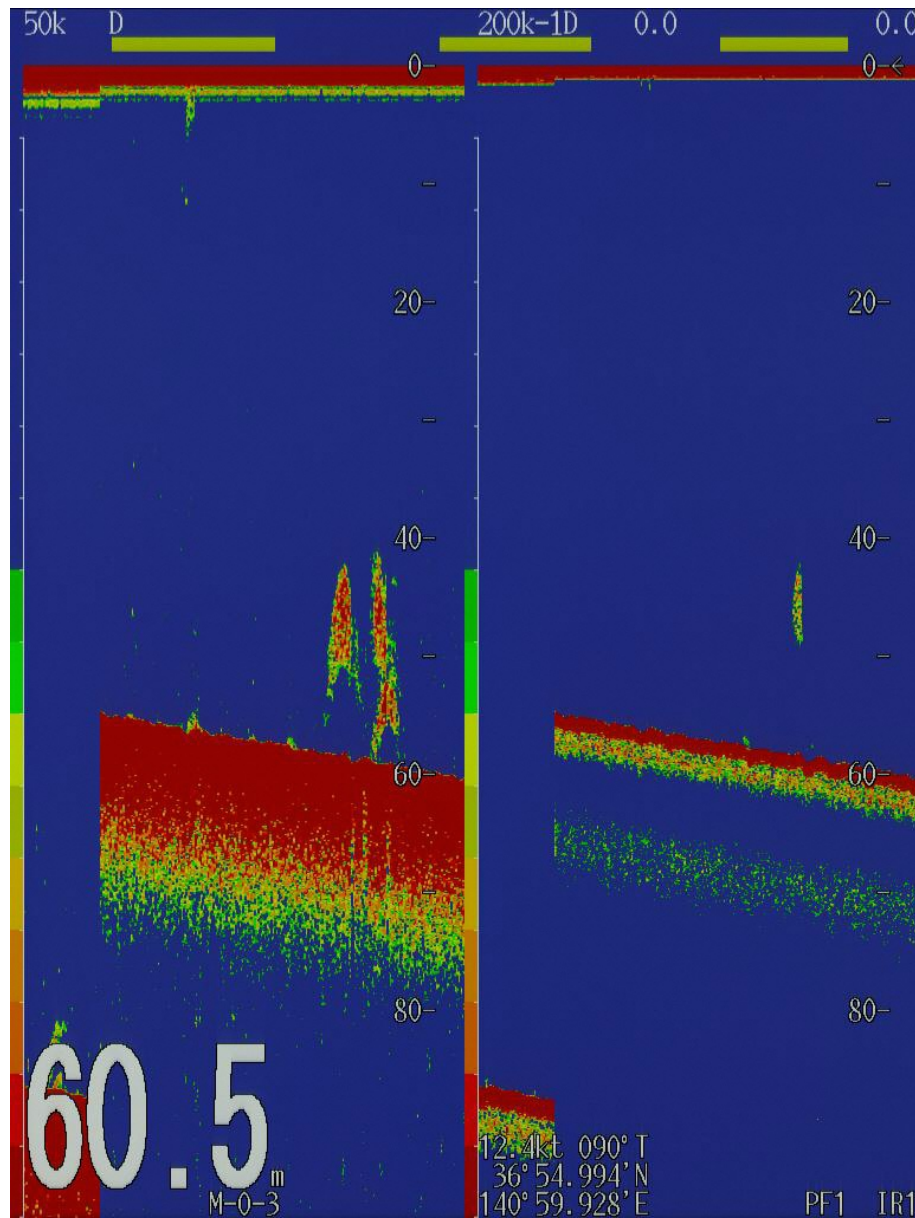
なお、表層水温は 19.4～21.4℃でした。

魚探画像の左側は周波数 50kHz、右側は 200kHz です。

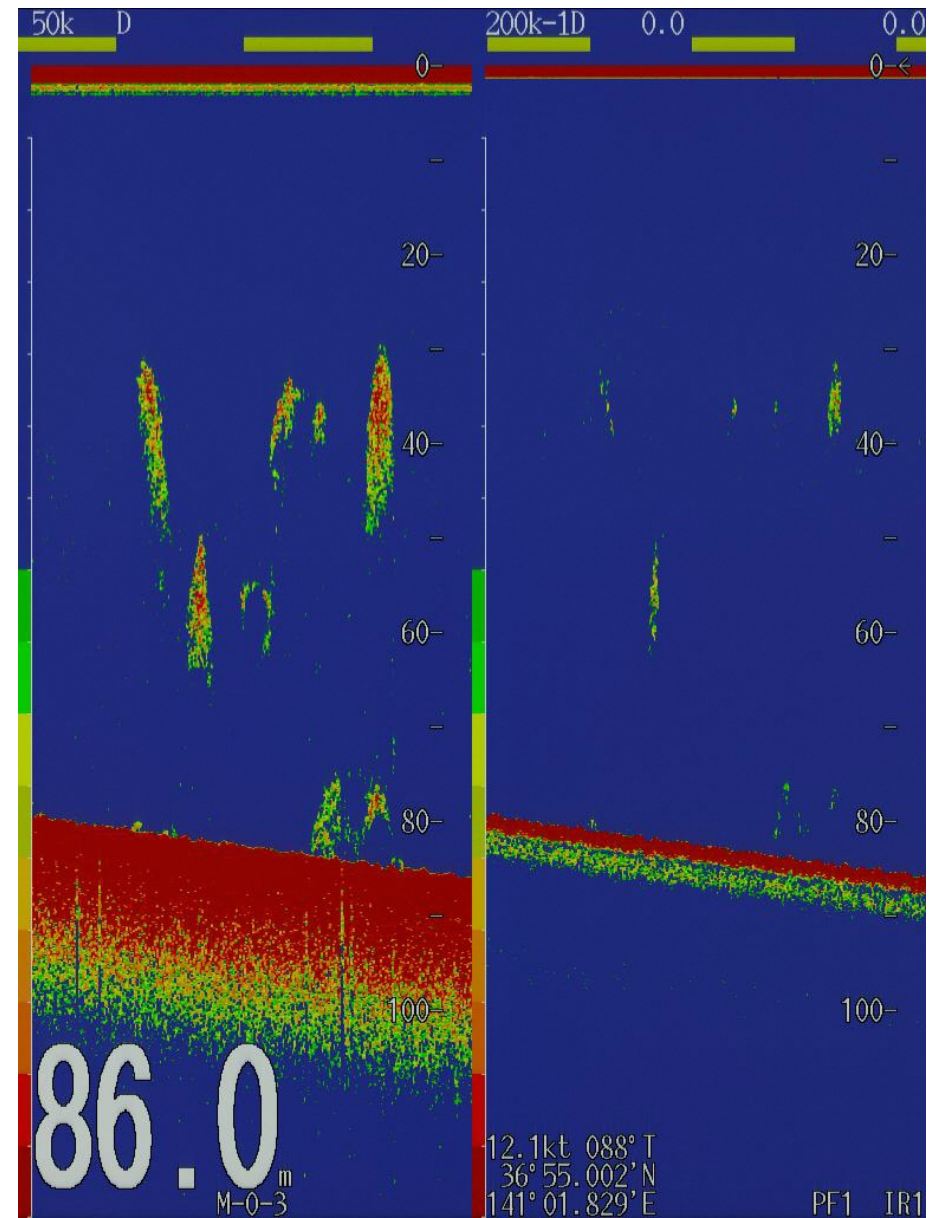


H27.10.5 航跡 (図中の白い実線)

魚探画像の左側は周波数 50kHz、右側は 200kHz です。画面左下の数字は水深(m)です。

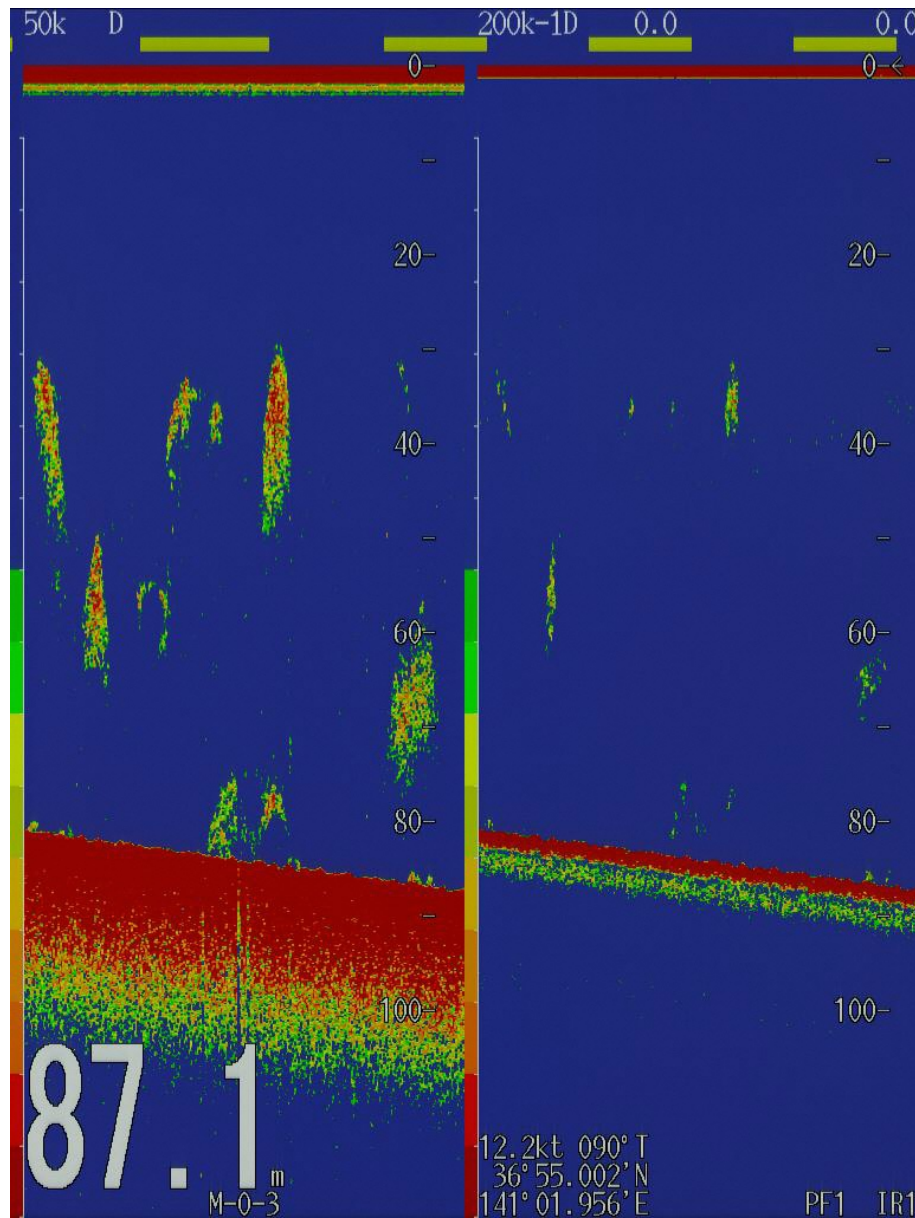


H27.10.5 魚探画像 (36°55'N 141°02'E □ラン A1832)

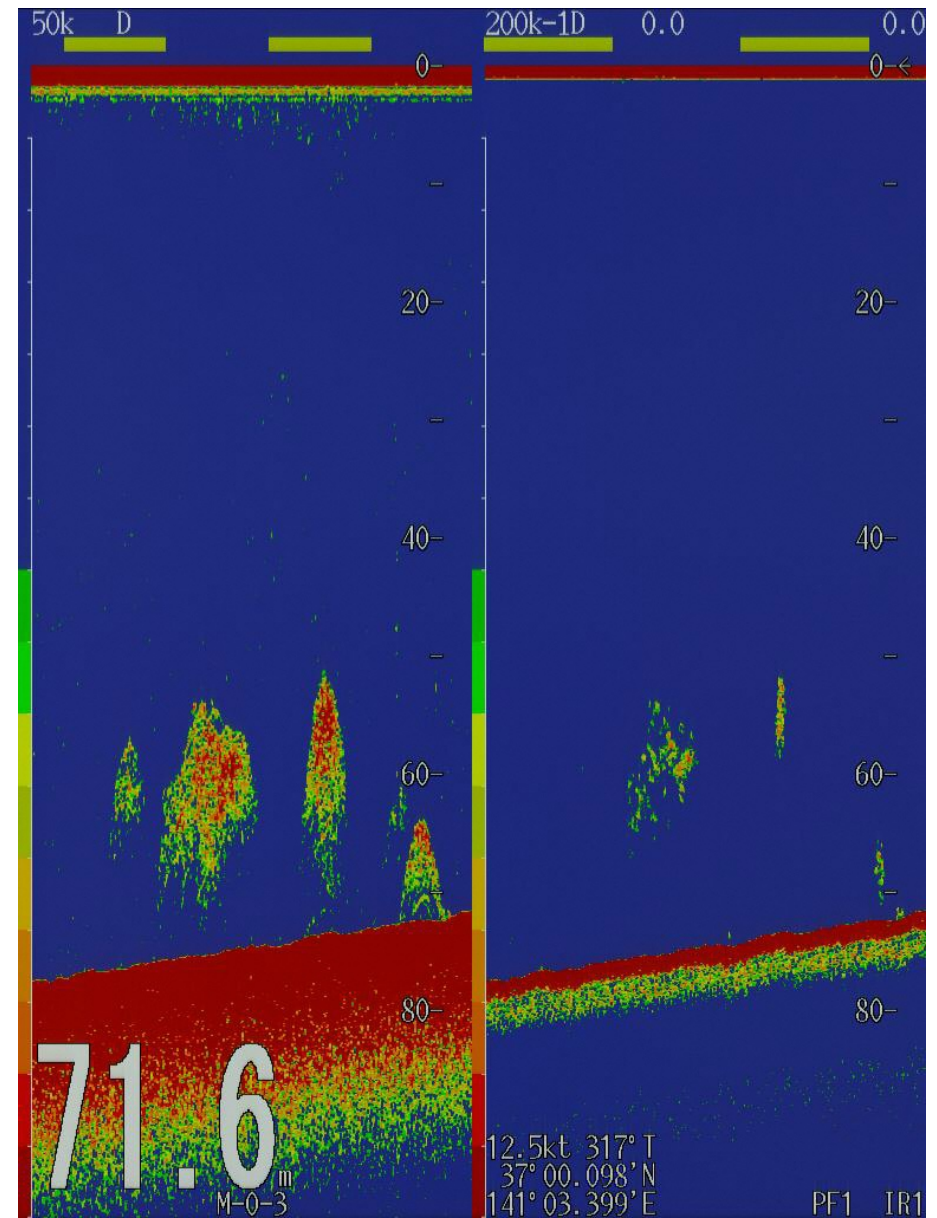


H27.10.5 魚探画像 (36°55'N 141°02'E □ラン A1832)

魚探画像の左側は周波数 50kHz、右側は 200kHz です。画面左下の数字は水深(m)です。

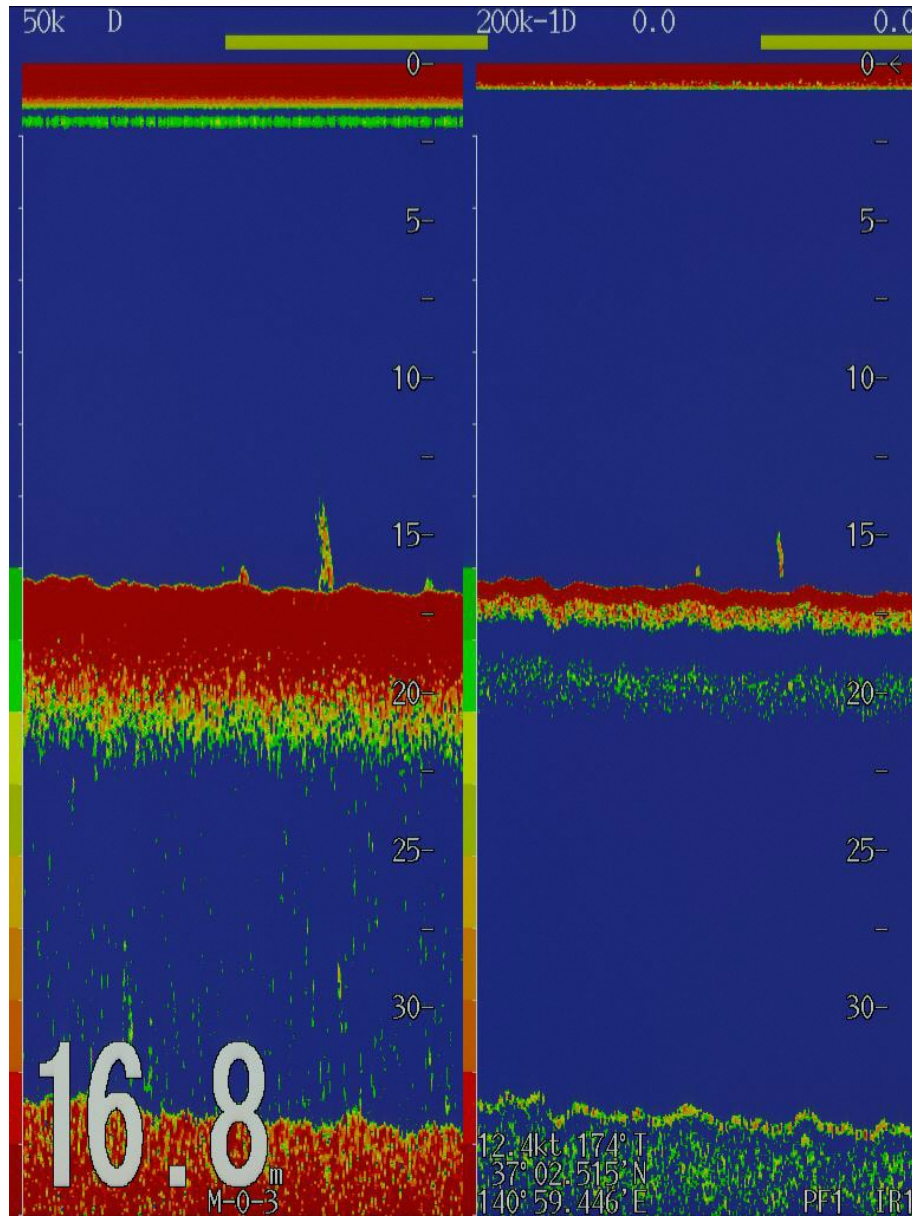


H27.10.5 魚探画像 (36°55'N 141°02'E □ラン A1832)

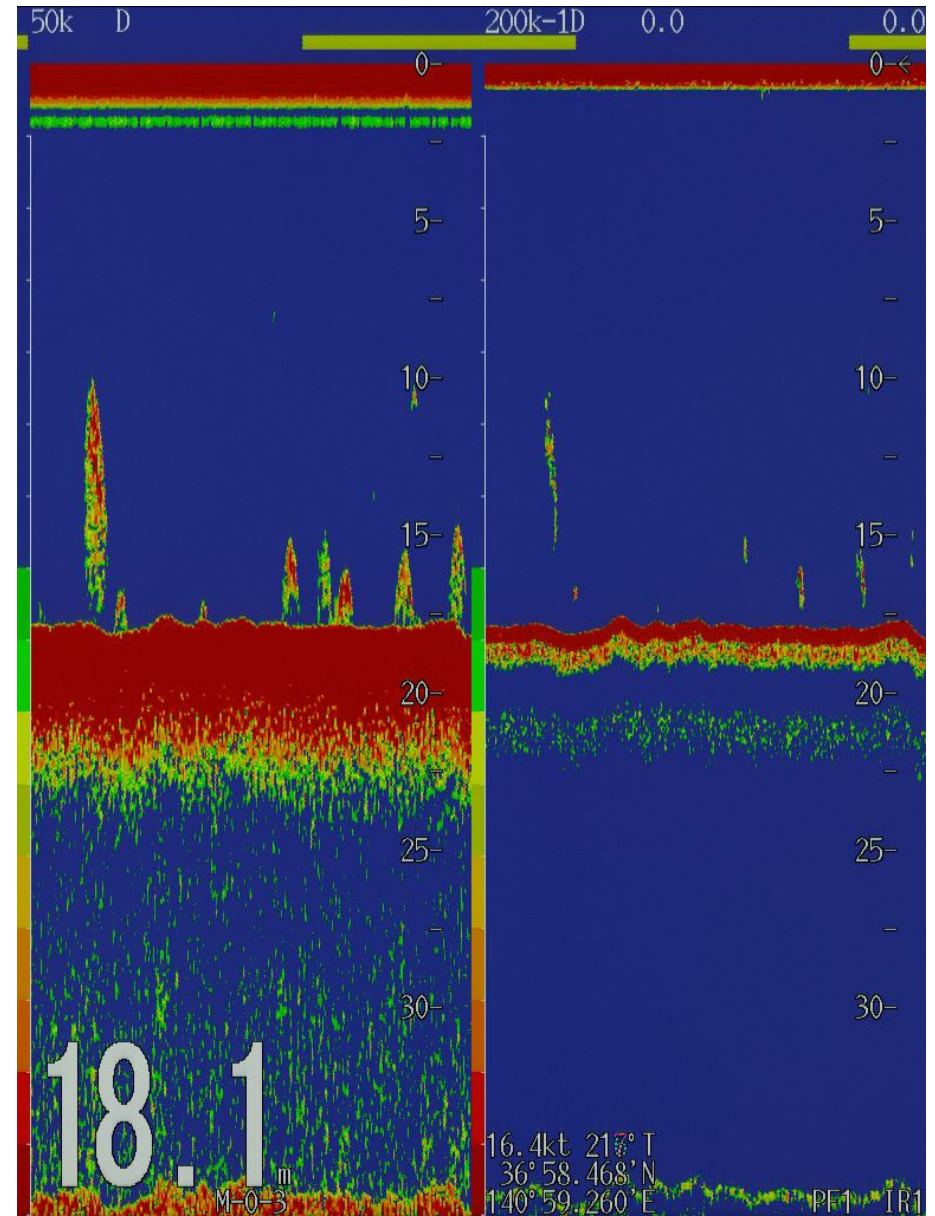


H27.10.5 魚探画像 (37°00'N 141°03'E □ラン A1894)

魚探画像の左側は周波数 50kHz、右側は 200kHz です。画面左下の数字は水深(m)です。



H27.10.5 魚探画像 (37°03'N 140°59'E □ラン A1921)



H27.10.5 魚探画像 (36°58'N 140°59'E □ラン A1861)

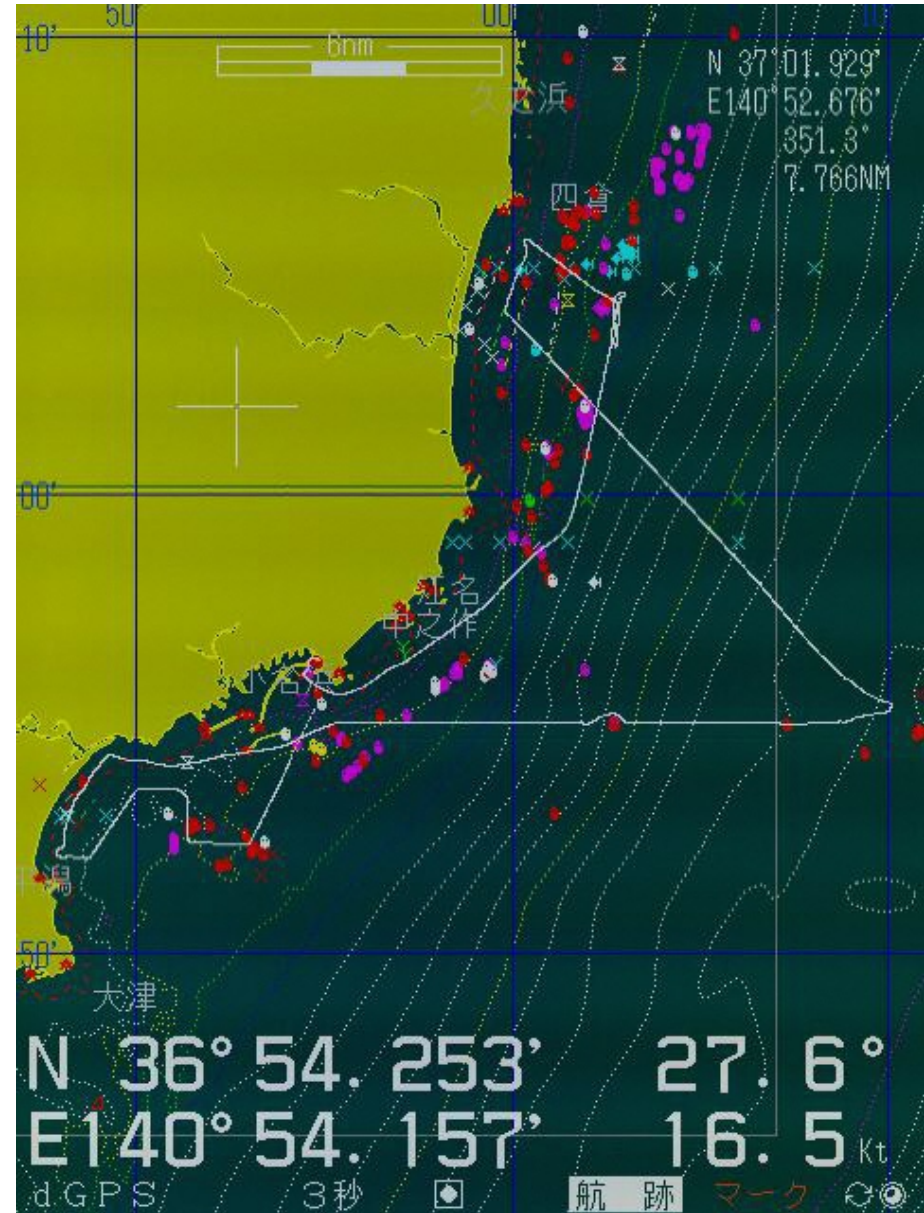
魚探航走調査情報 (H27.10.13)

福島県水産試験場

平成 27 年 10 月 13 日に漁業指導調査船「拓水」にて
魚探航走調査を実施しました。

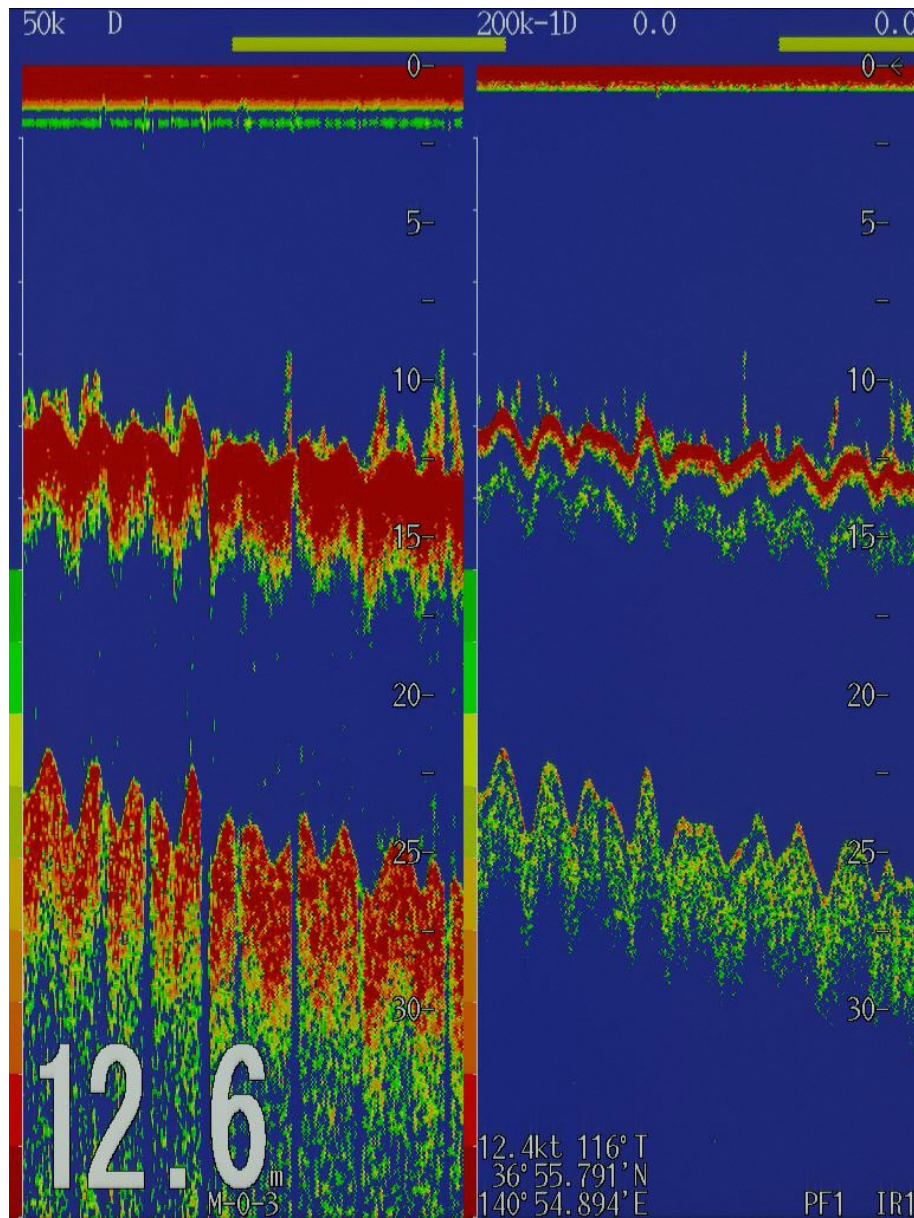
小名浜沖、新舞子沖、菊多浦にてカエリと思われる
反応が見られたのみでした。

なお、表層水温は 18.7～20.2℃でした。

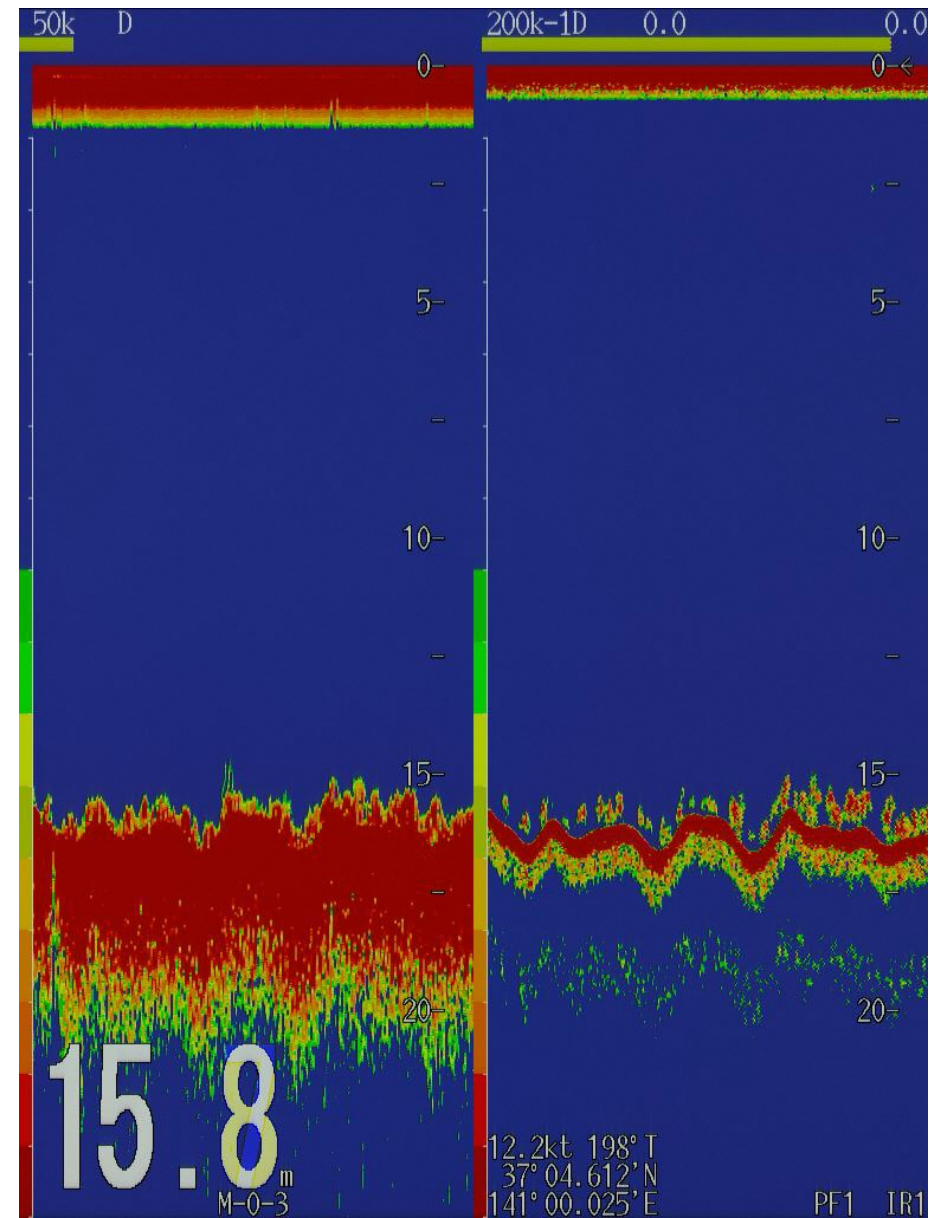


H27.10.13 航跡 (図中の白い実線)

魚探画像の左側は周波数 50kHz、右側は 200kHz です。画面左下の数字は水深(m)です。

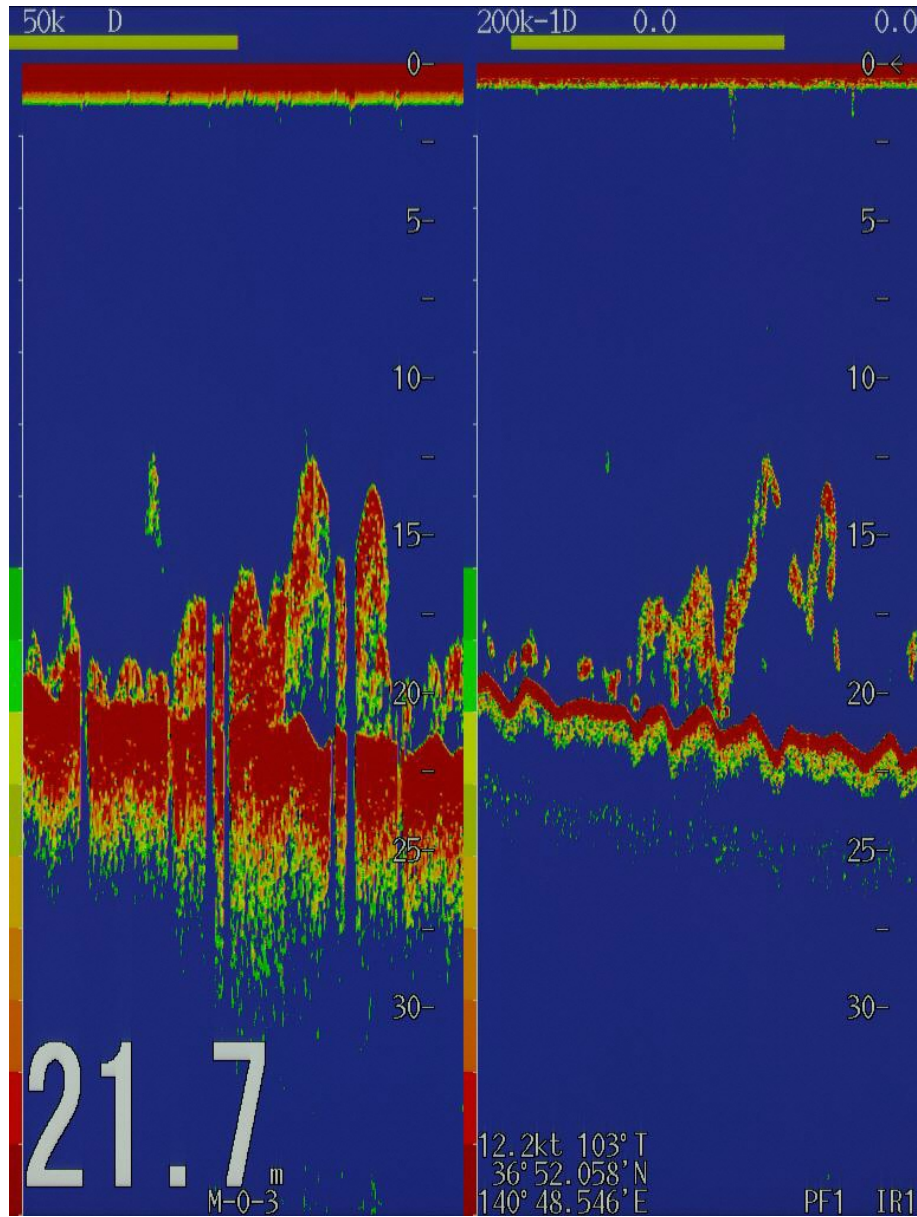


H27.10.13 魚探画像 (36°56'N 140°55'E □ラン A1825)



H27.10.13 魚探画像 (37°05'N 141°00'E □ラン A1942)

魚探画像の左側は周波数 50kHz、右側は 200kHz です。画面左下の数字は水深(m)です。



H27.10.13 魚探画像 (36°52'N 140°49'E □ラン A1768)

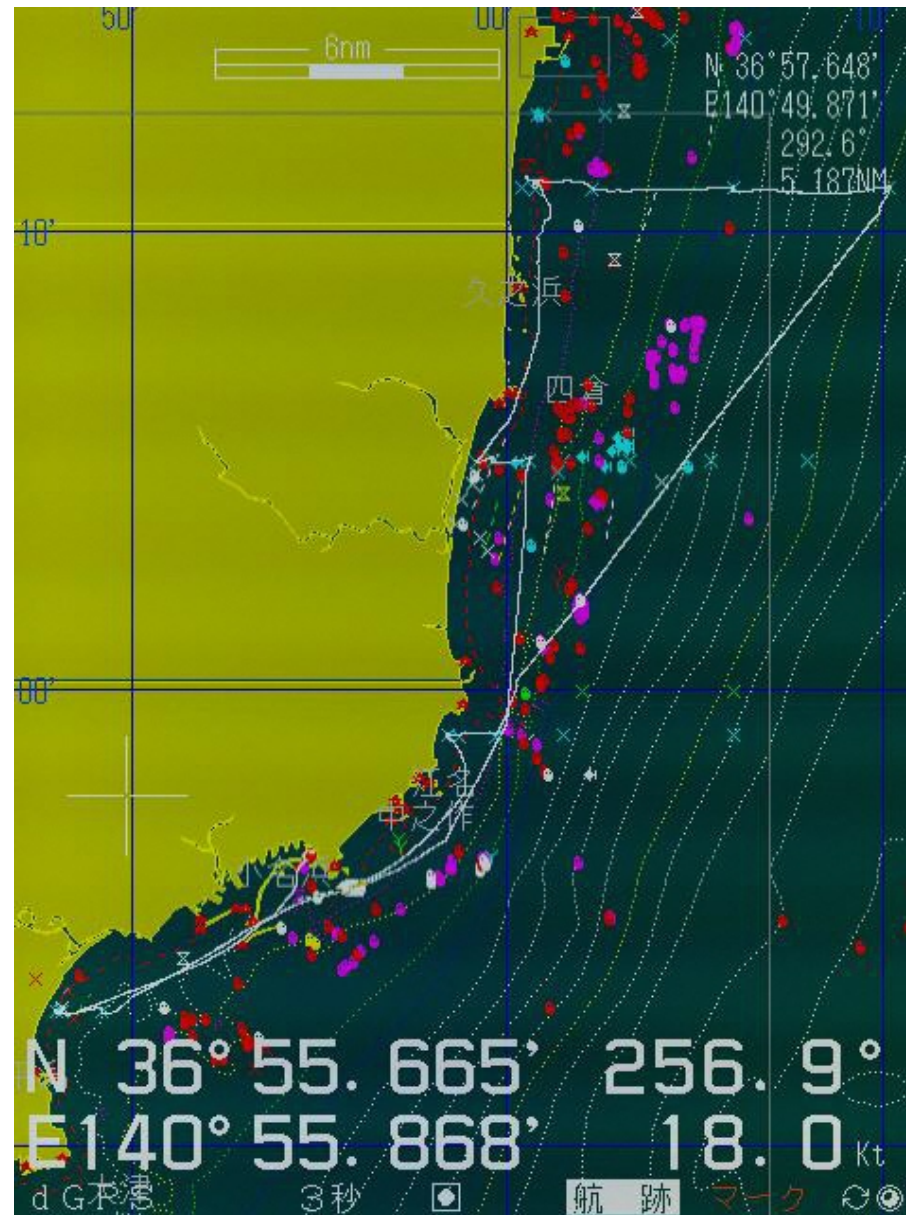
平成 27 年 魚探航走調査情報 (H27.11.11)

福島県水産試験場

平成 27 年 11 月 11 日に漁業指導調査船「拓水」にて
魚探航走調査を実施しました。

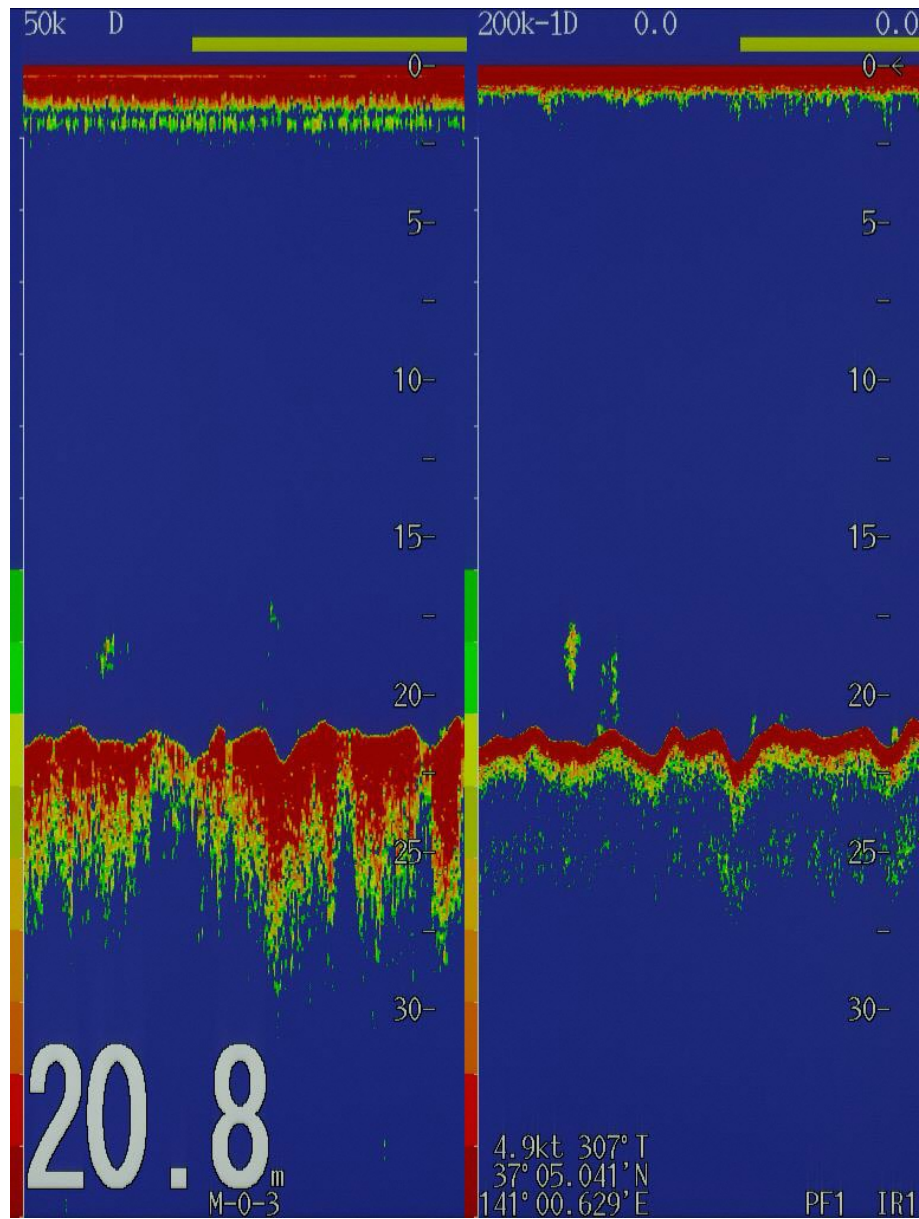
シラスと思われる反応は、新舞子沖にわずかにあ
ったのみでした。

なお、表層水温は 16.7～18.2℃でした。



H27.11.11 航跡 (図中の白い実線)

魚探画像の左側は周波数 50kHz、右側は 200kHz です。画面左下の数字は水深(m)です。



H27.11.11 魚探画像 (37°05'N 141°01'E □ラン A1949)

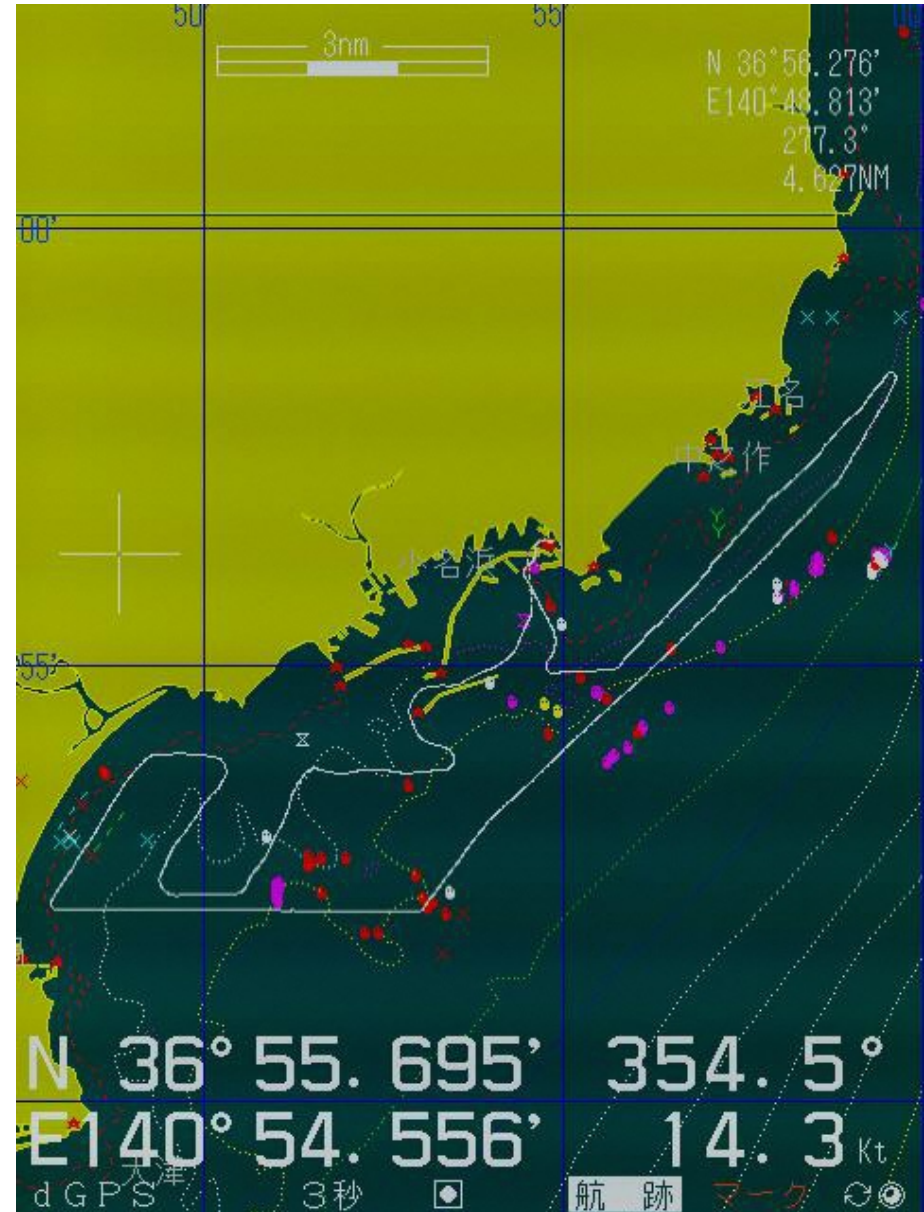
平成 27 年 魚探航走調査情報 (H27.11.25)

福島県水産試験場

平成 27 年 11 月 25 日に漁業指導調査船「拓水」にて
魚探航走調査を実施しました。

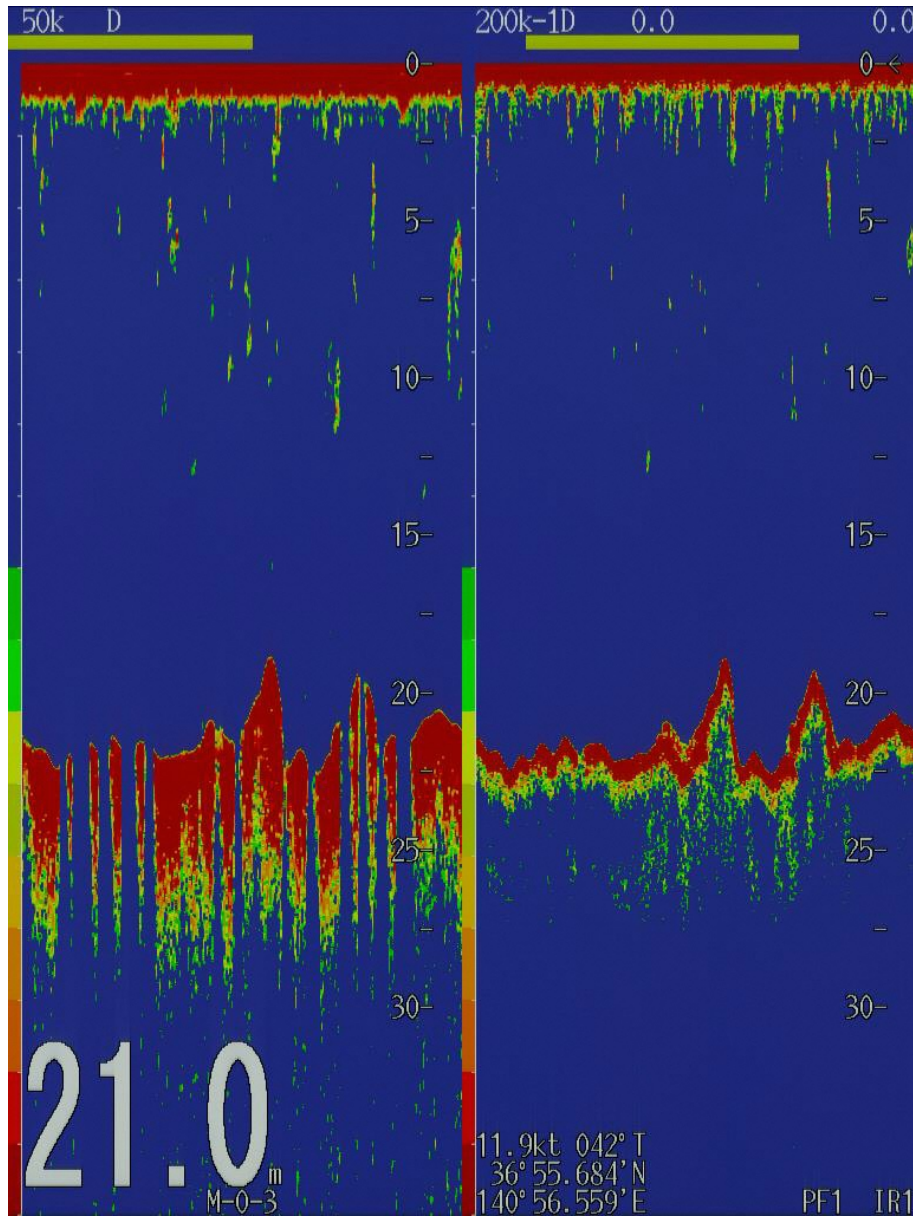
シラスと思われる反応は皆無で、永崎沖及び江名
沖でカエリと思われる反応があったのみでした。

なお、表層水温は 15.0～16.2℃でした。

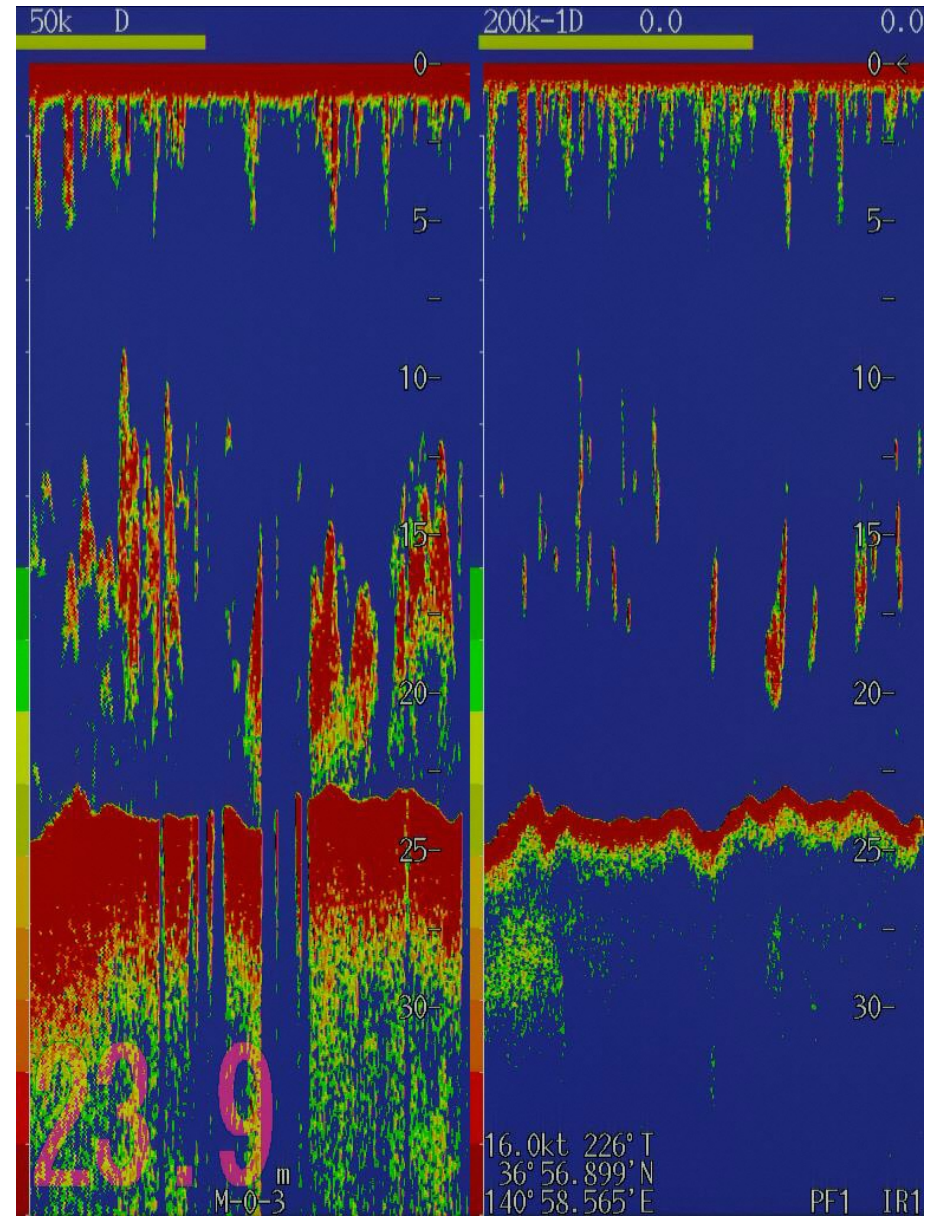


H27.11.25 航跡 (図中の白い実線)

魚探画像の左側は周波数 50kHz、右側は 200kHz です。



H27.11.25 魚探画像 (36°56'N 140°57'E □ラン A1828)



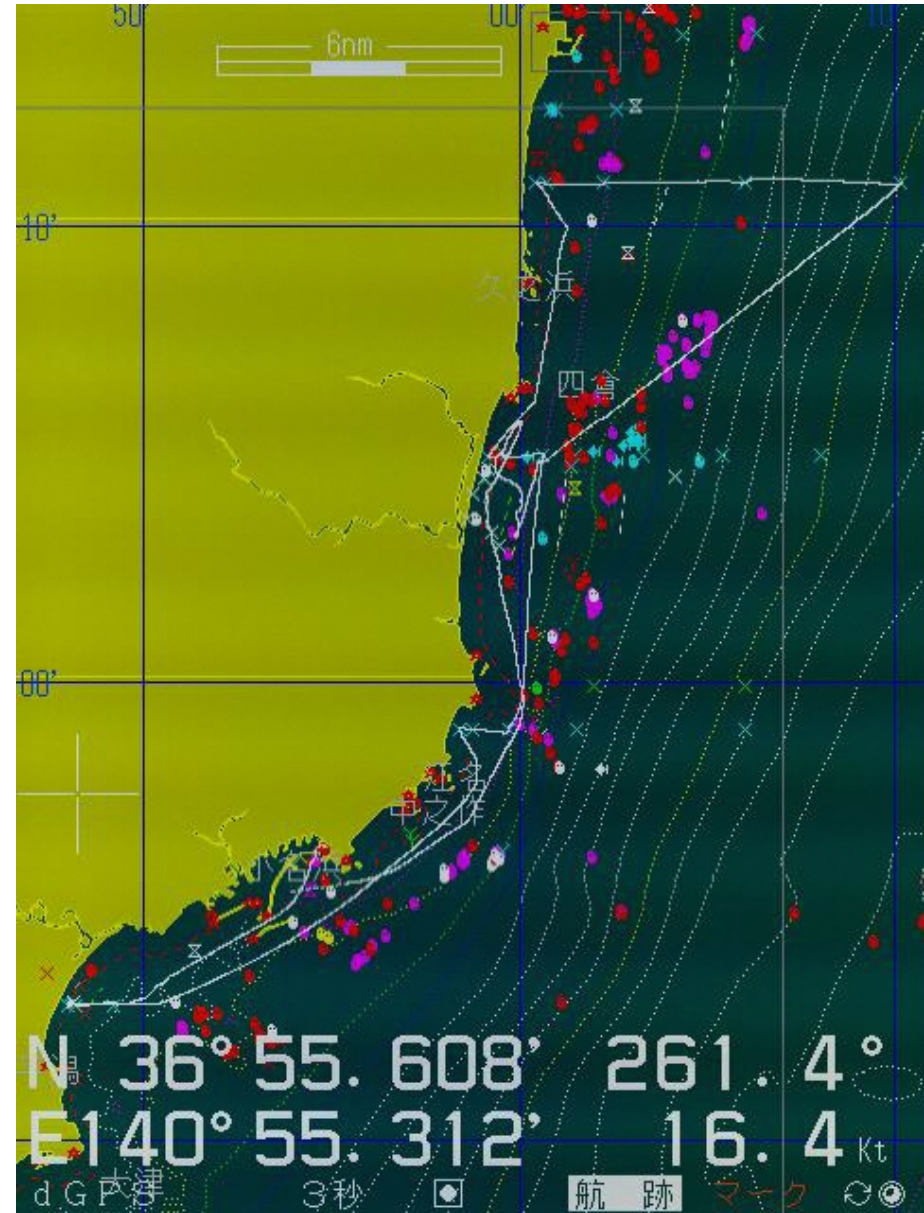
H27.11.25 魚探画像 (36°57'N 140°59'E □ラン A1847)

平成 27 年 魚探航走調査情報 (H27.12.8)

福島県水産試験場

平成 27 年 12 月 8 日に漁業指導調査船「拓水」にて
魚探航走調査を実施しました。

表層水温は 14.4～14.9℃で、シラスと思われる反
応は皆無でした。



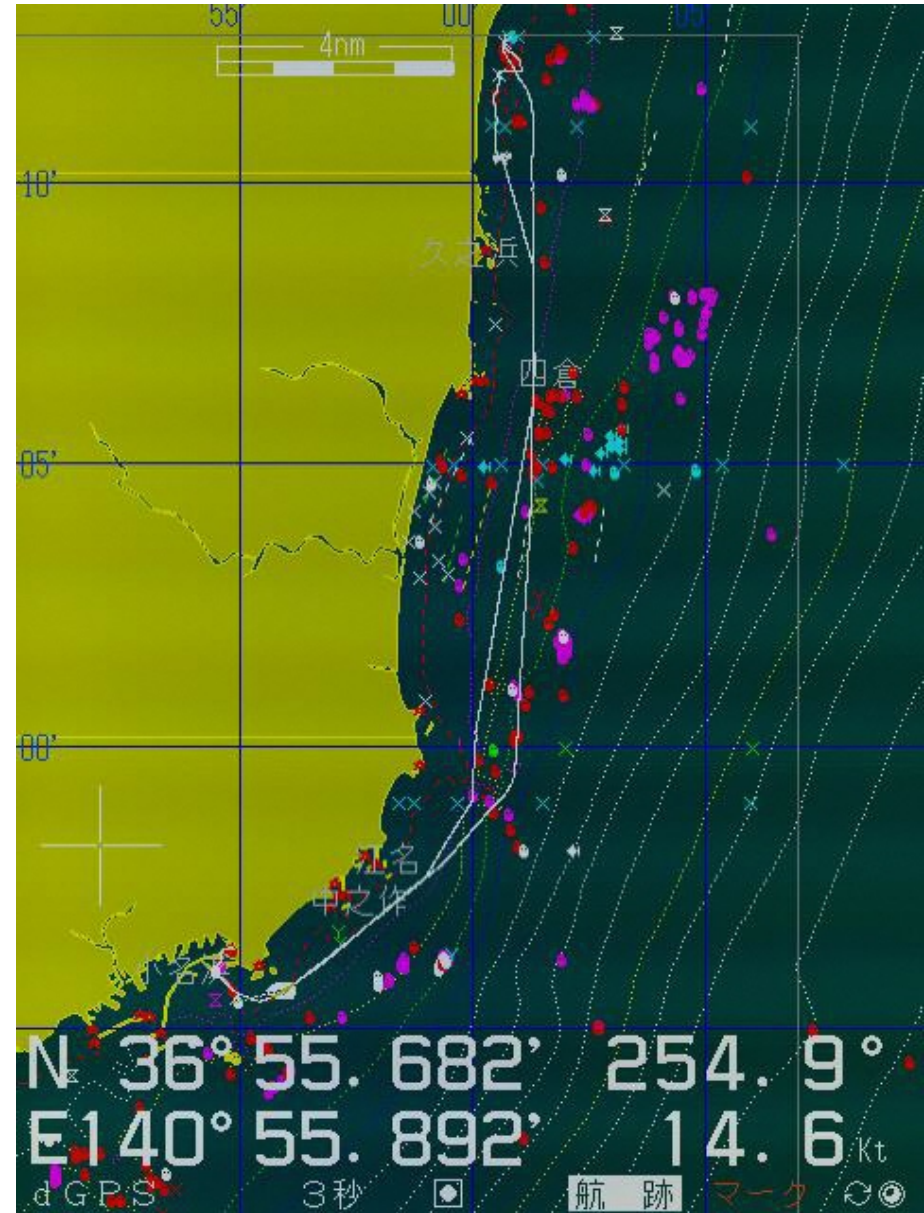
H27.12.8 航跡 (図中の白い実線)

平成 27 年 魚探航走調査情報 (H27.12.16)

福島県水産試験場

平成 27 年 12 月 16 日に漁業指導調査船「拓水」にて
魚探航走調査を実施しました。

表層水温は 12.5～13.8℃で、シラスと思われる反
応は皆無でした。



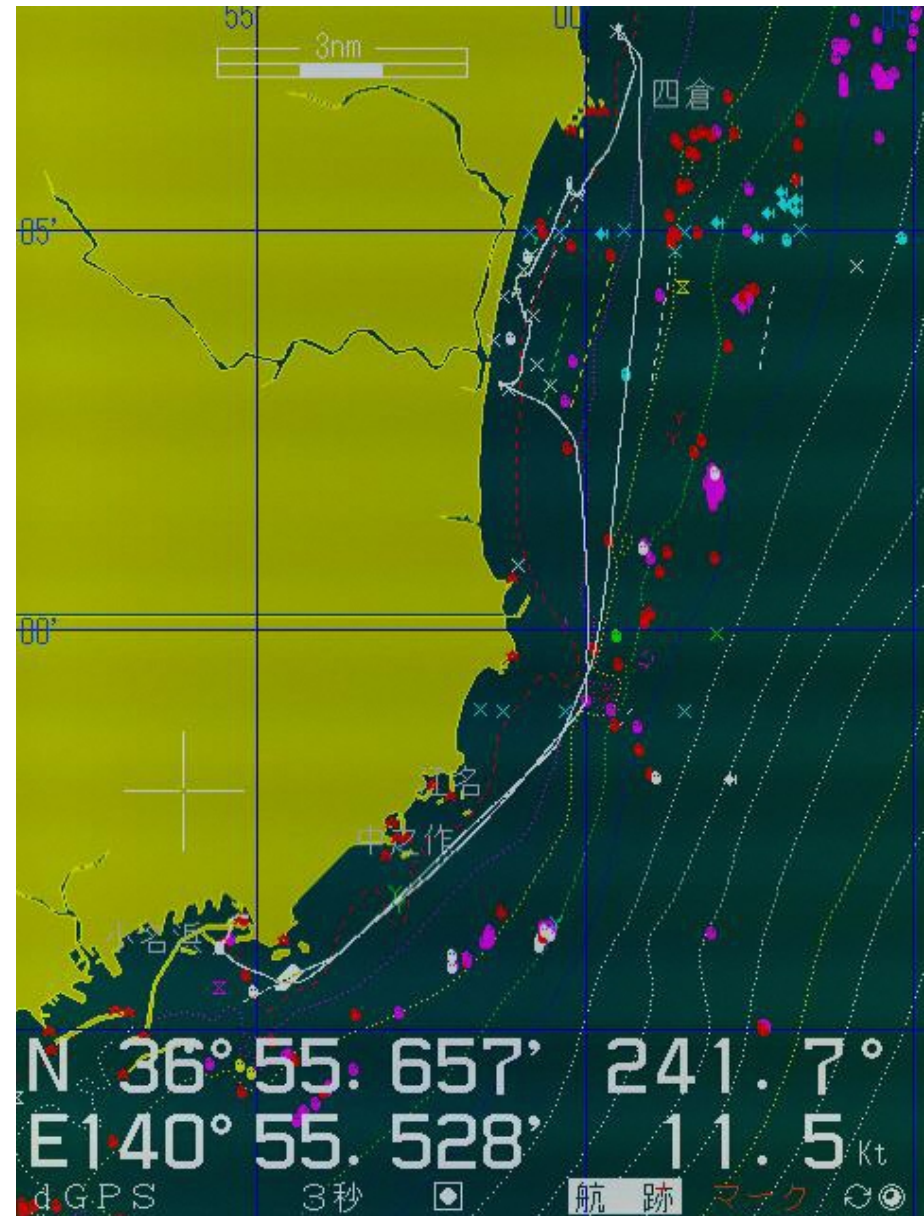
H27.12.16 航跡 (図中の白い実線)

平成 27 年 魚探航走調査情報 (H27.12.17)

福島県水産試験場

平成 27 年 12 月 17 日に漁業指導調査船「拓水」にて
魚探航走調査を実施しました。

表層水温は 12.6～13.6℃で、シラスと思われる反
応は皆無でした。



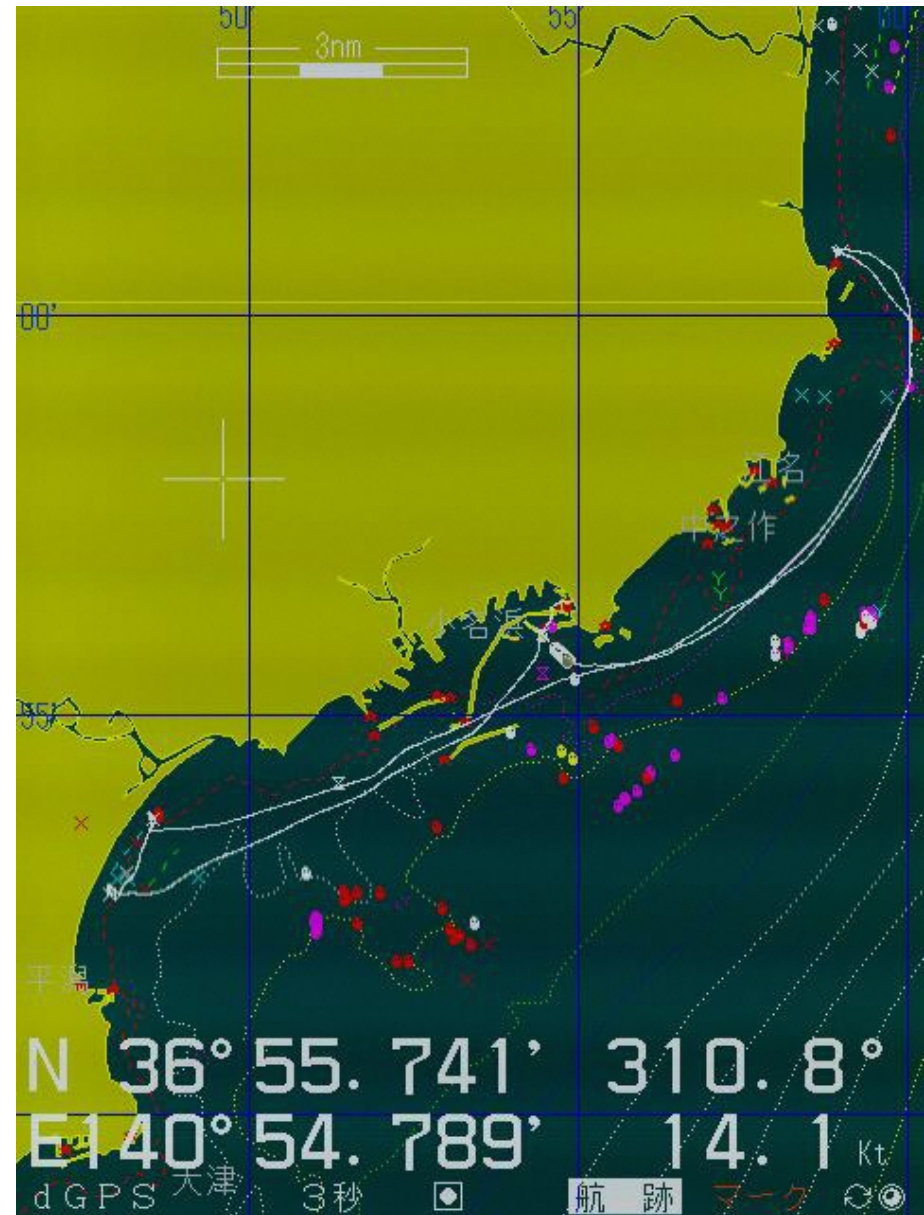
H27.12.17 航跡 (図中の白い実線)

平成 27 年 魚探航走調査情報 (H27.12.18)

福島県水産試験場

平成 27 年 12 月 18 日に漁業指導調査船「拓水」にて
魚探航走調査を実施しました。

表層水温は 12.2～14.5℃で、シラスと思われる反
応は皆無でした。



H27.12.18 航跡 (図中の白い実線)