

## H29補正・H30予算における遠望観測施設の更新・機能強化

H30.4.26 仙台管区気象台

◎遠望観測施設等を順次更新し、あわせてデジタル化することで、降灰・火砕流・噴石の飛散・噴煙高度などの詳細な把握を図る(全48箇所のうち34箇所)

【H30年度遠望カメラ整備対象火山】

樽前山外33箇所



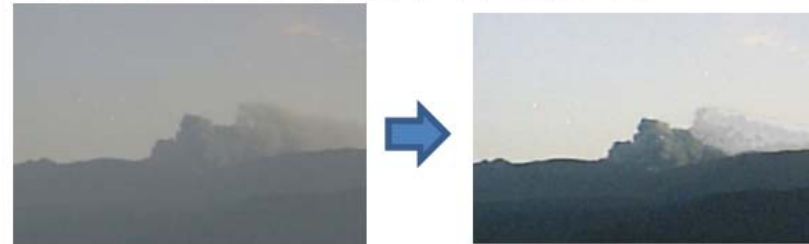
遠望観測施設 (カメラ)

火山遠望観測施設の高精度化の効果  
現行 整備後(イメージ)

○平常時の白色噴煙(火山ガス)



○噴火開始時の有色噴煙(火山灰等を含む噴煙)



白色噴煙と有色噴煙が同じような画像のため識別が困難

白色噴煙と有色噴煙の識別が可能

【東北地方での更新】 8ヶ所

岩木山、岩手山、蔵王山、鳥海山、栗駒山、吾妻山、安達太良山、磐梯山  
このうち、鳥海山については場所を移設する。  
手続き等、ご理解とご協力をよろしくお願いします。

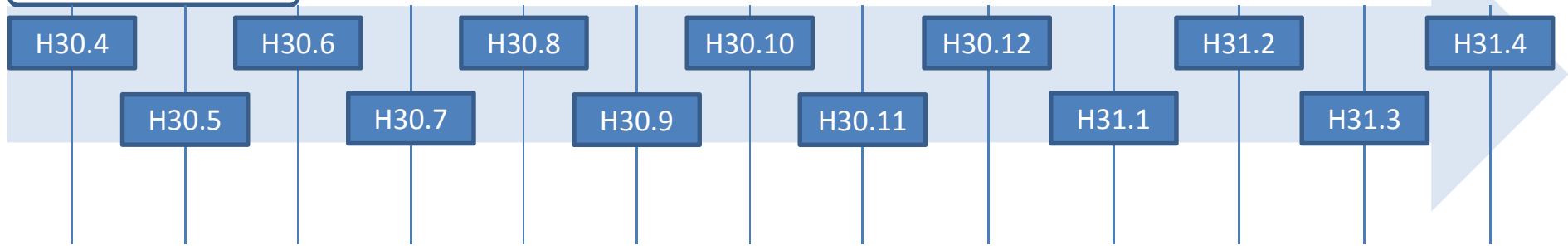


# 遠望観測施設の更新・機能強化に係る予定等

H30.4.26 仙台管区气象台

## 鳥海山以外

岩木山、岩手山、蔵王山、栗駒山、吾妻山、安達太良山、磐梯山



### 手続き機関説明

設置場所立会

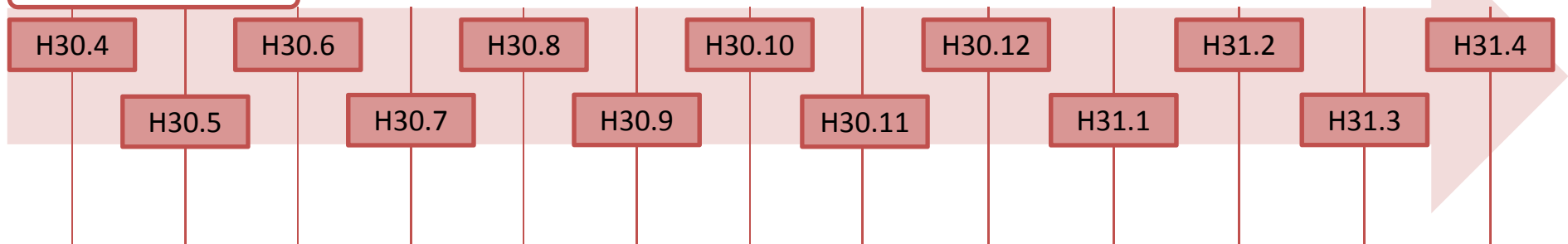
申請・協議等手続き

取付・調整立会

機器更新関連

- ・県
- ・市
- ・森林管理署
- ・森林管理局
- ・環境事務所
- ・上部機関

## 鳥海山(移設)



移設場所立会

申請・協議等手続き

取付・調整立会

機器更新関連

### 手続き機関説明

仕様書作成

積算・入札

待受け工事

申請・協議等手続き

移設場所の待受け工事関連

- ・県
- ・市
- ・森林管理署
- ・森林管理局
- ・環境事務所
- ・上部機関