

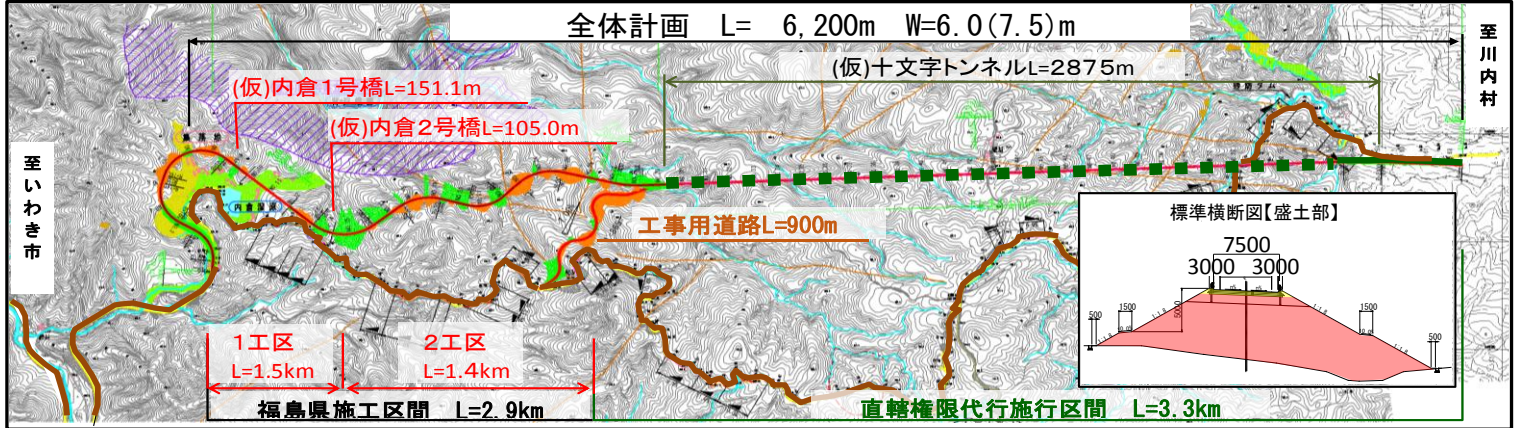
## 【いわき市と川内村を結ぶバイパス工事の進捗具合をお知らせいたします。】

### ■工事の進捗率（平成30年5月末現在）

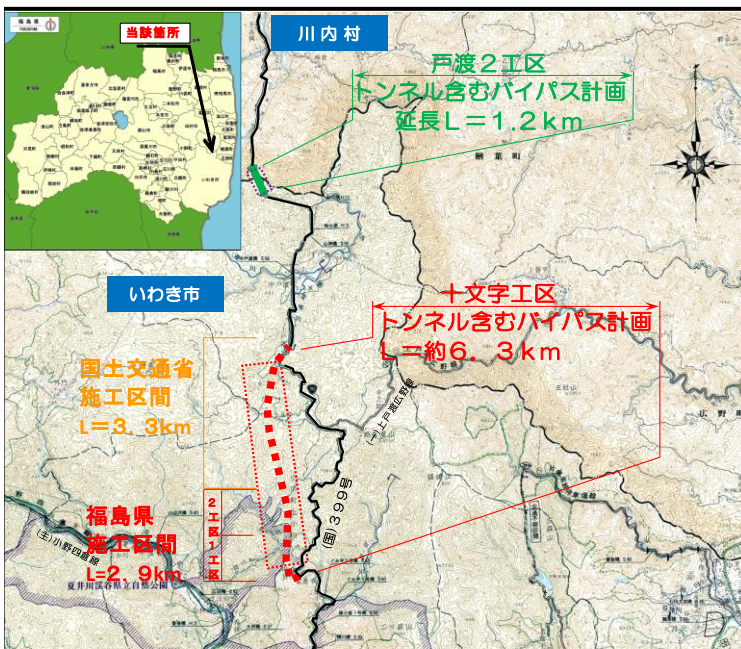
#### ●十文字工区 道路改良工事進捗率

28.9 %

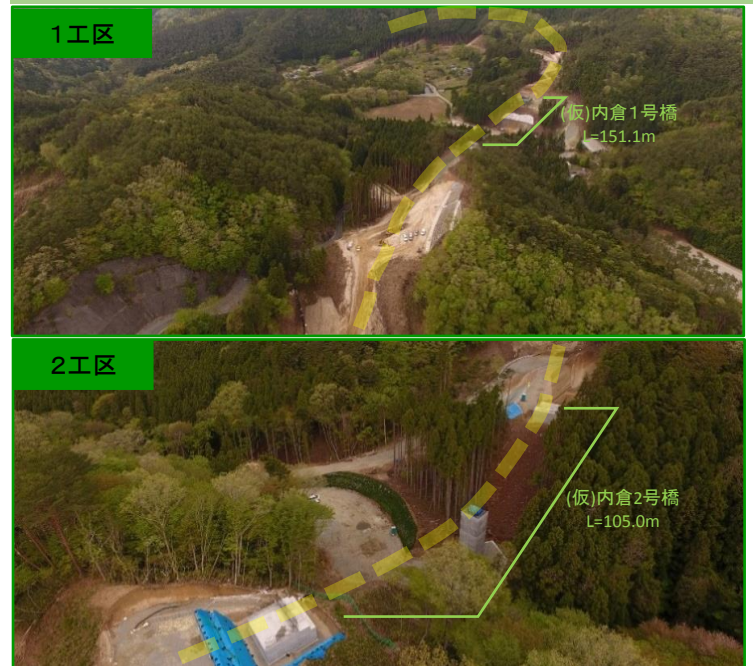
※十文字工区バイパス計画延長6.2kmのうち、県施工延長L=2.9kmの工事進捗割合を表しております。



#### ■位置図（平面図）



#### ■航空写真



#### ■施工状況写真



【←静的締め砂杭  
工法：セーフコンポーザー】  
(仮称)内倉1号橋の橋脚を設置する場所は、地盤が悪いことから、安定した地盤を形成するため地中に砂杭を設置します。ここでは、掘削した孔に砂を投入し、先端に回転力を加えながら締め固めた砂杭を橋脚2基分、総数量432本打設します。

