

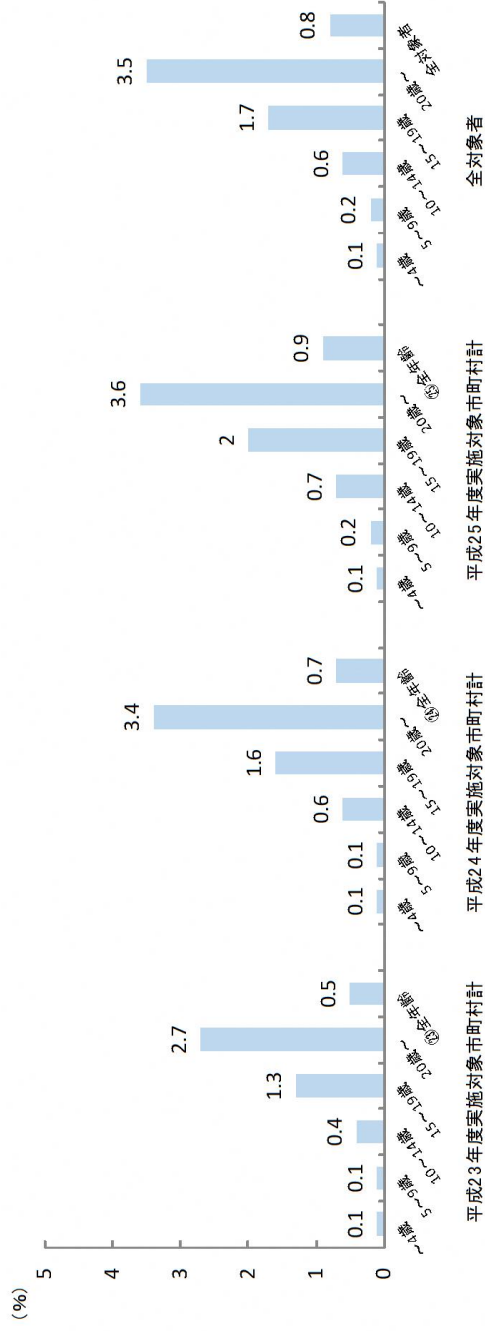
甲状腺検査先行検査と本格検査（検査2回目）の実施結果について

1. 二次検査対象者数の割合

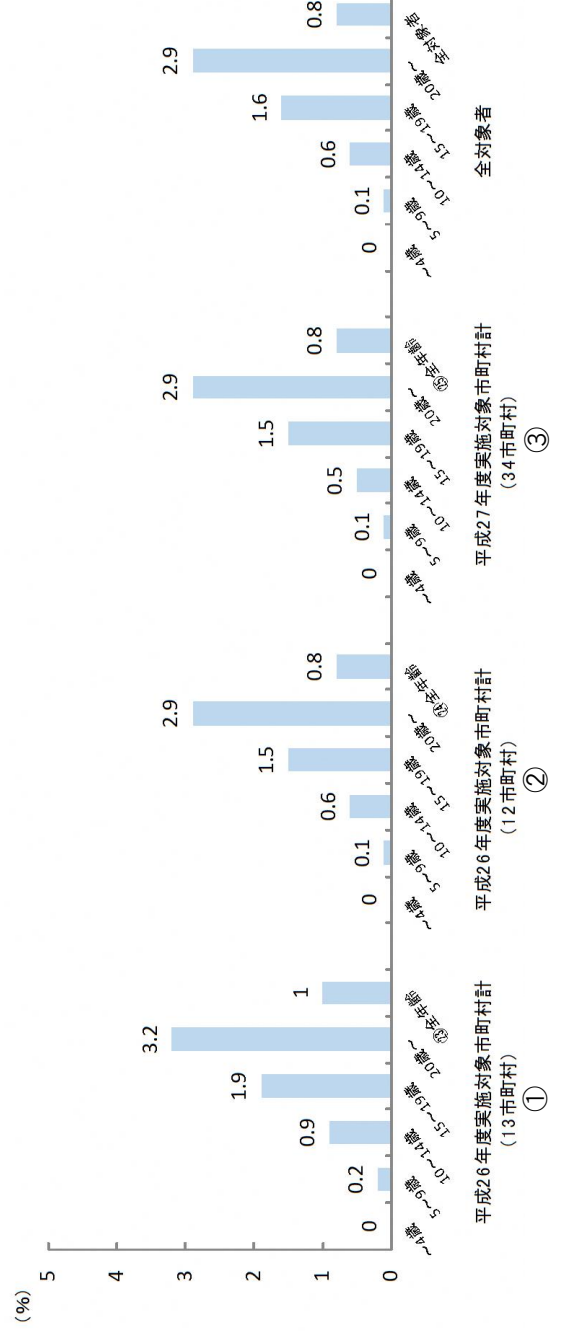
（「先行検査結果概要（平成28年度追補版）」・「本格検査（検査2回目）結果概要＜確定版＞」表1関係）

○一次検査結果判定者数に占める二次検査対象者数の割合（一次検査時の年齢階級別）

【先行検査】



【本格検査（検査2回目）】

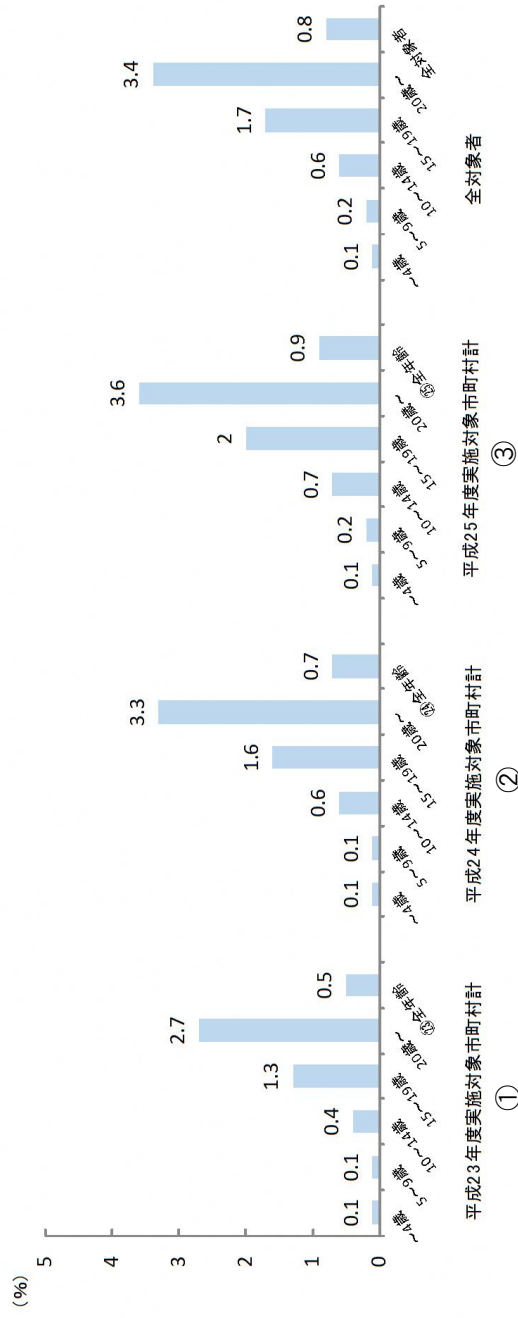


## 2. 結節の割合

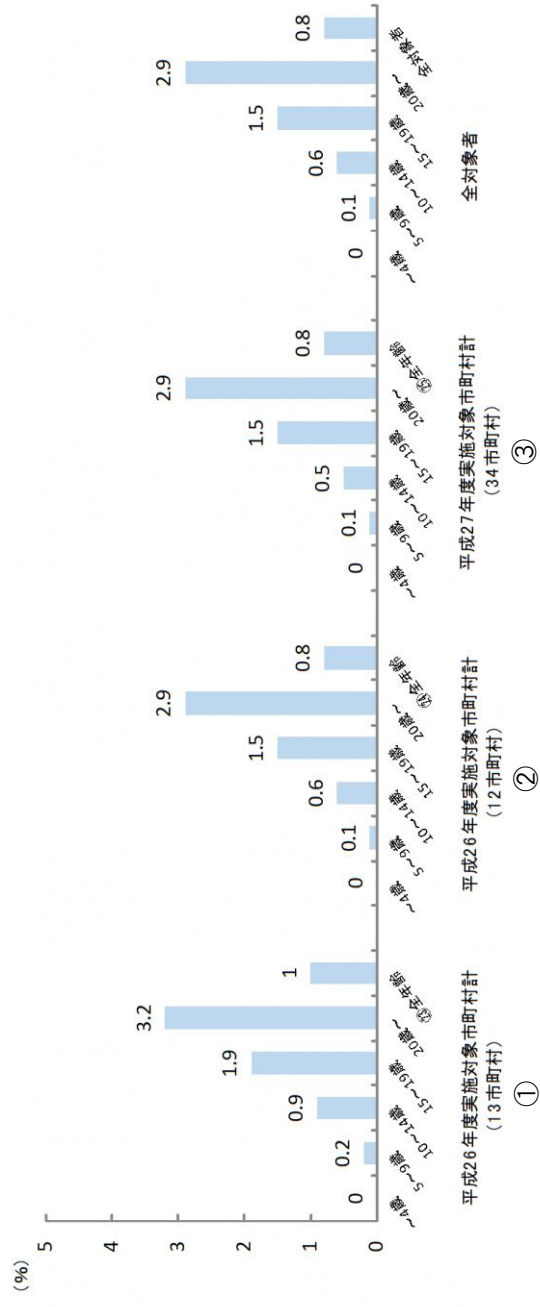
(「先行検査結果概要(平成28年度追補版)」・「本格検査(検査2回目)結果概要<確定版>」表2関係)

○一次検査結果判定者数に占める結節5.1mm以上の方の割合(一次検査時の年齢階級別)

### 【先行検査】

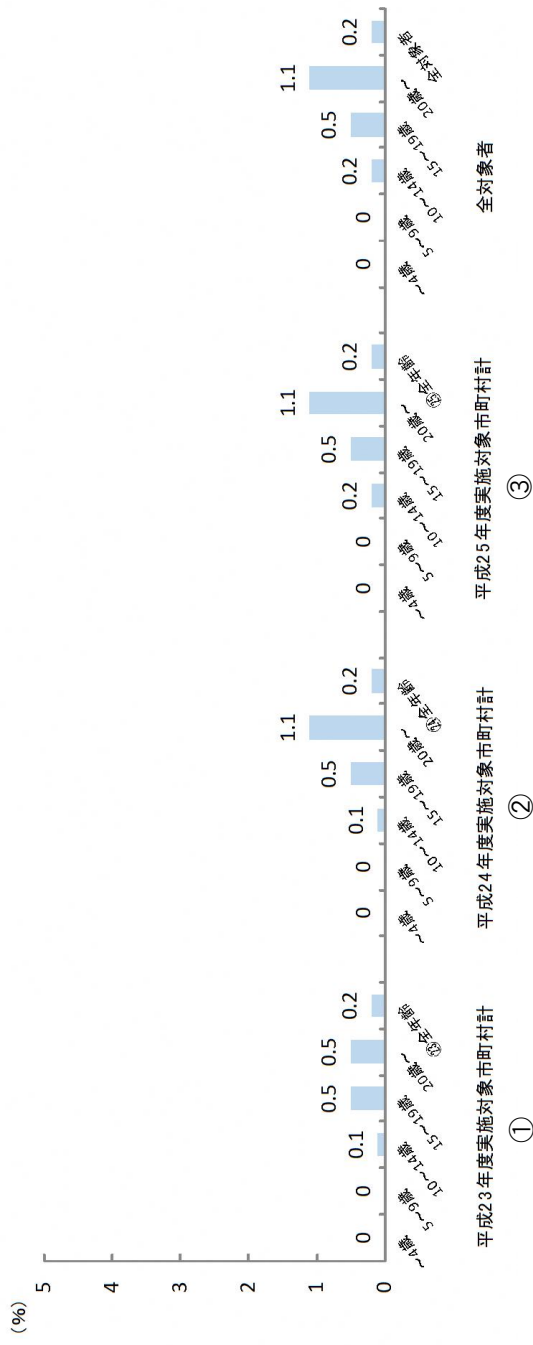


### 【本格検査(検査2回目)】

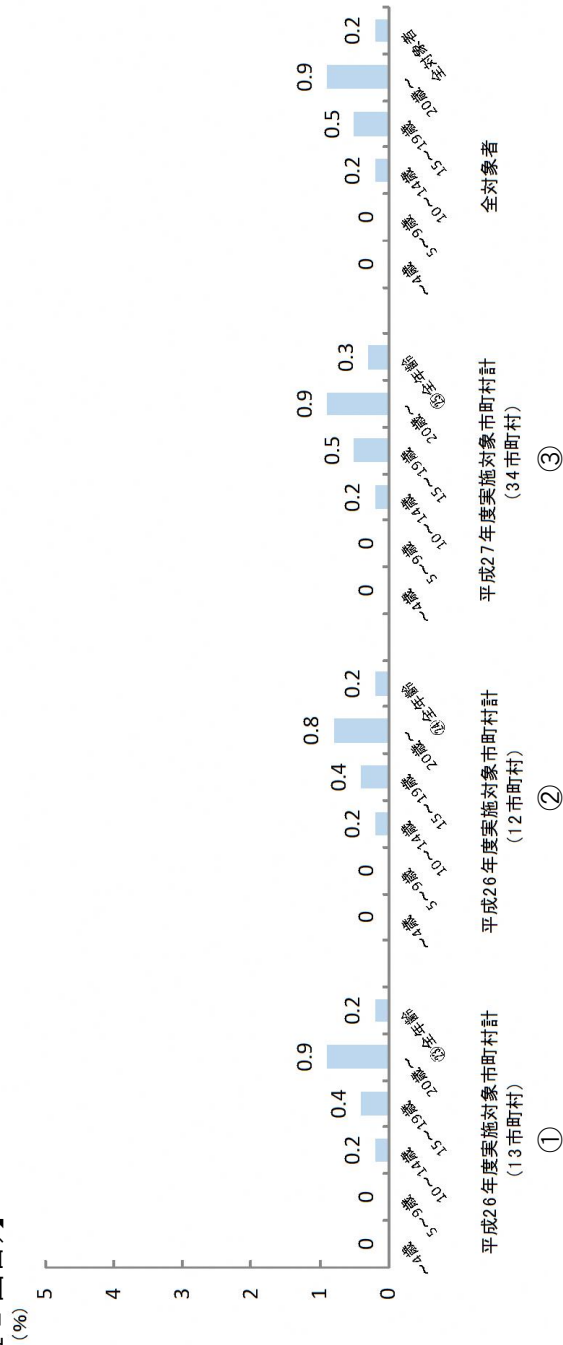


○一次検査結果判定者数に占める結節 10.1mm 以上の方の割合（一次検査時の年齢階級別）

【先行検査】



【本格検査(検査2回目)】

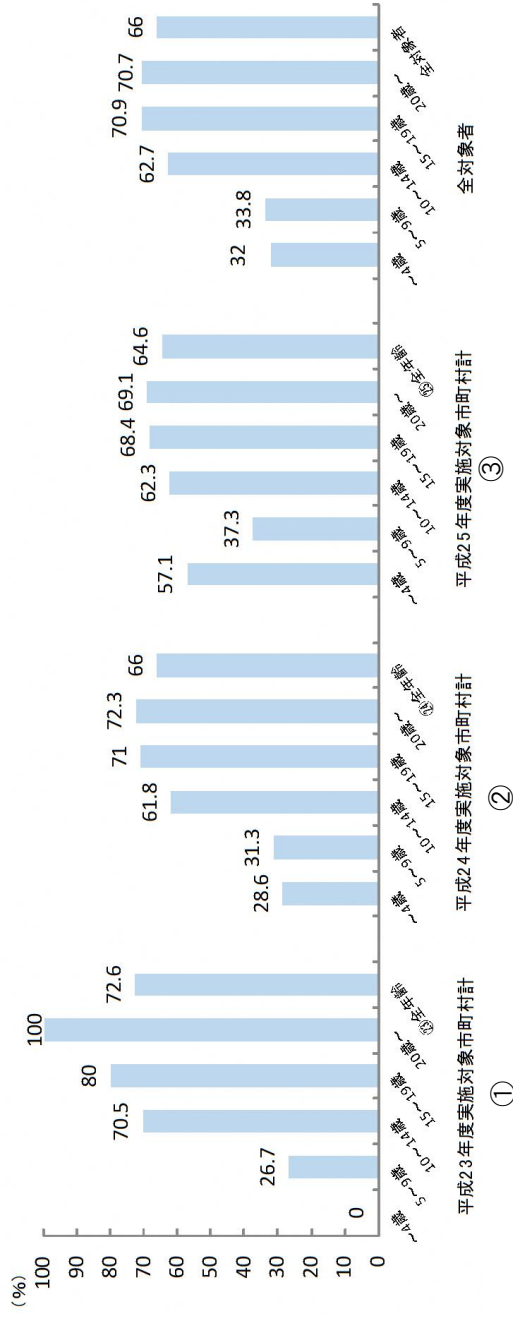


### 3. 二次検査関係の各種割合

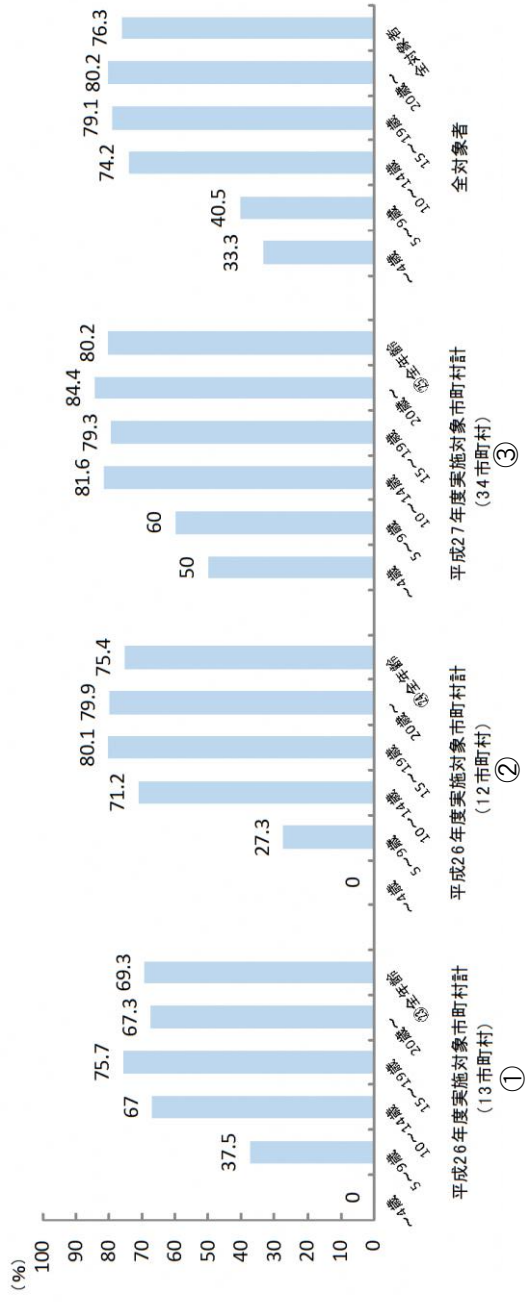
(「先行検査結果概要(平成28年度追補版)」表3・「本格検査(検査2回目)結果概要<確定版>」表5関係)

○二次検査結果確定者数のうち、結果がA1・A2相当以外の方の割合(一次検査時の年齢階級別)

#### 【先行検査】

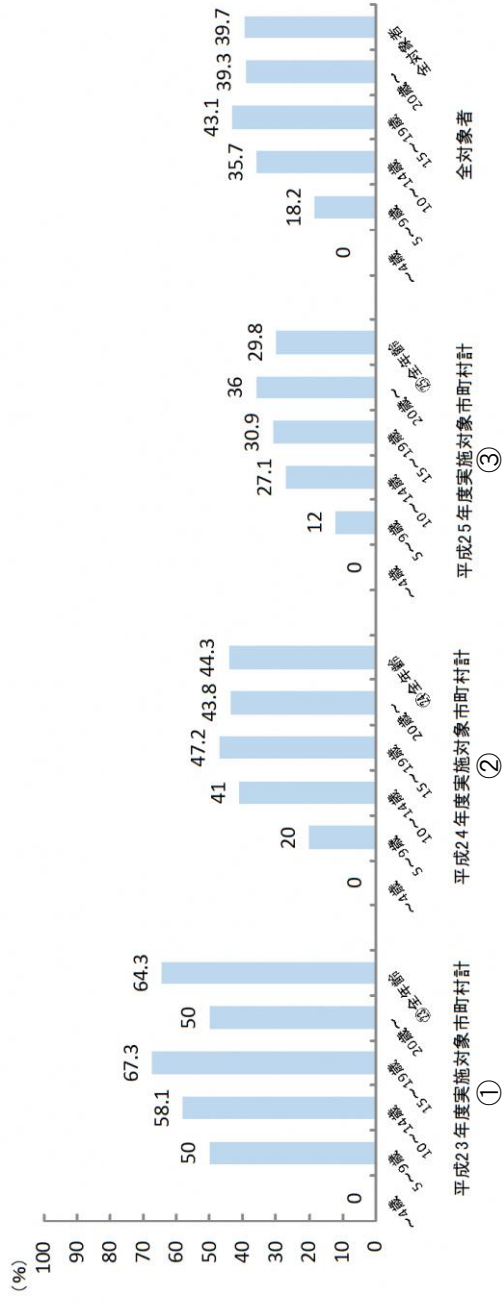


#### 【本格検査(検査2回目)】

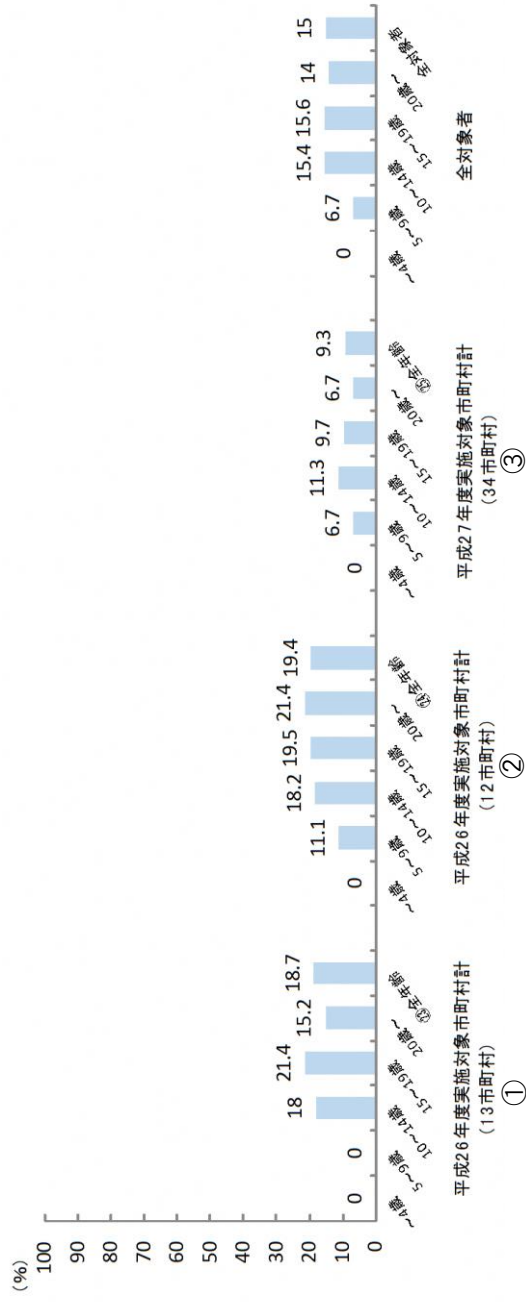


○二次検査結果が A1・A2 相当以外の方のうち、細胞診受診者の割合（一次検査時の年齢階級別）

【先行検査】

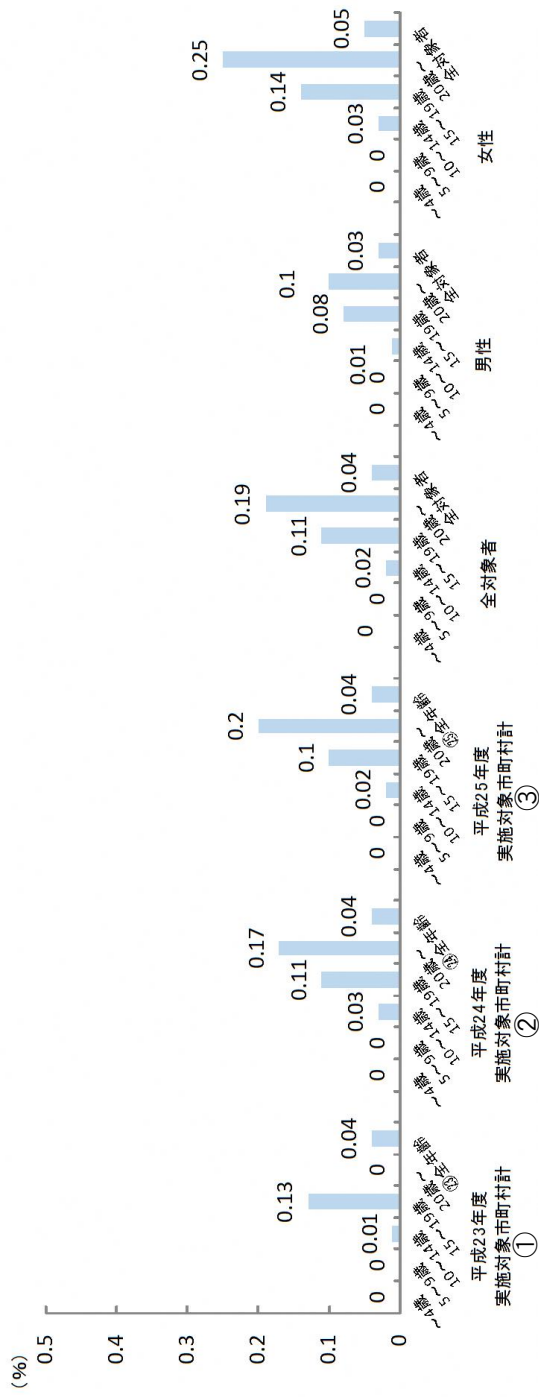


【本格検査(検査2回目)】

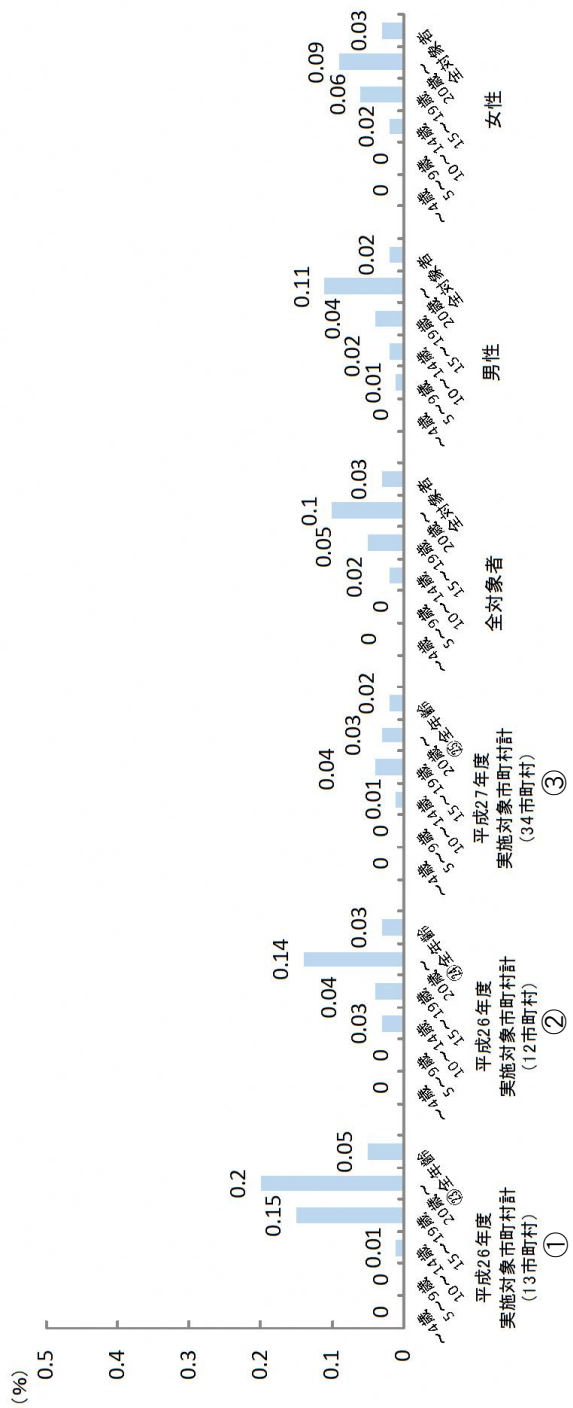


○一次検査結果判定者のうち、悪性ないし悪性疑い者の割合（一次検査時の年齢階級別）

【先行検査】



【本格検査(検査2回目)】



※先行検査の平成23年度実施対象市町村の対象者が、平成24年度又は25年度に受診している場合や、平成25年度実施対象市町村の対象者が平成23年度や24年度に前倒しで受診している場合がある。本格検査も同様。(〇〇年度実施対象市町村は、全59市町村を年度で区分したものであり、必ずしも実際の受診年度を指すものではない。)

- ①13市町村：川俣町、浪江町、飯館村、南相馬市、伊達市、田村市、広野町、檜葉町、富岡町、川内村、大熊町、双葉町、葛尾村
- ②12市町村：福島市、二本松市、本宮市、大玉村、郡山市、桑折町、国見町、天栄村、白河市、西郷村、泉崎村、三春町
- ③34市町村：いわき市、須賀川市、相馬市、鏡石町、新地町、中島村、矢吹町、石川町、浅川町、平田村、棚倉町、埴町、鮫川村、小野町、玉川村、古殿町、檜枝岐村、南会津町、金山町、昭和村、三島町、下郷町、喜多方市、西会津町、只見町、猪苗代町、磐梯町、北塩原村、会津美里町、会津坂下町、柳津町、会津若松市、湯川村

※本データでは各群内の年齢構成および性別等の調整を行っておりません。