

資料5

福島県土地利用基本計画の一部変更について(案)

(変更区域説明図・変更区域図・航空写真等)

平成30年9月

福 島 県

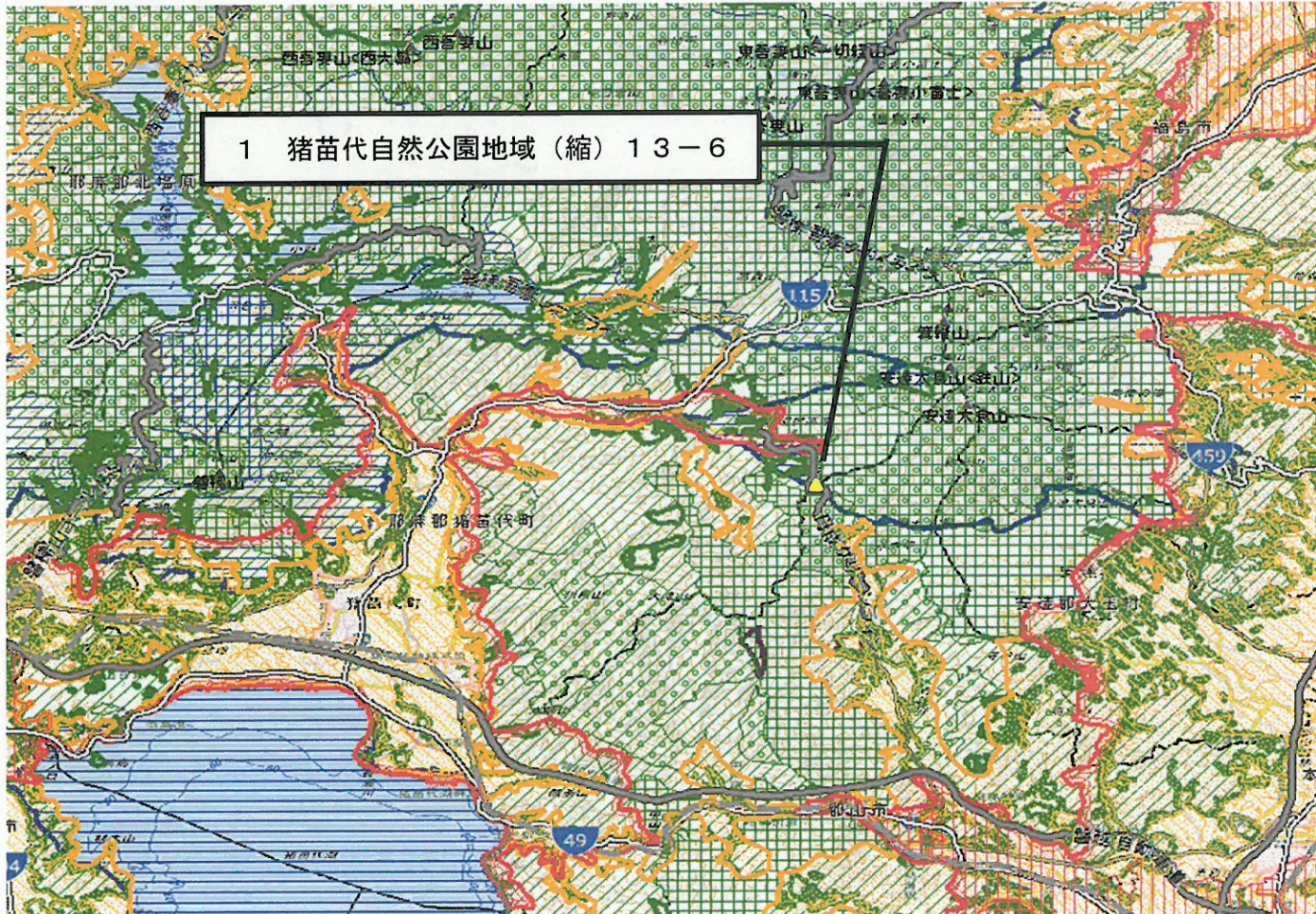
目

次

猪苗代自然公園地域縮小1(猪苗代町母成地区)變更区域説明図	1
猪苗代自然公園地域縮小1(猪苗代町母成地区)變更区域	2
猪苗代自然公園地域縮小1(猪苗代町母成地区)變更区域拡大図	3
猪苗代自然公園地域縮小1(猪苗代町母成地区)航空写真	4
猪苗代自然公園地域縮小2(猪苗代町葉山地区)變更区域説明図	5
猪苗代自然公園地域縮小2(猪苗代町葉山地区)變更区域図	6
猪苗代自然公園地域縮小2(猪苗代町葉山地区)變更区域拡大図	7
猪苗代自然公園地域縮小2(猪苗代町葉山地区)航空写真	8
喜多方自然公園地域縮小3(喜多方市萩平地区)變更区域説明図	9
喜多方自然公園地域縮小3(喜多方市萩平地区)變更区域図	10
喜多方自然公園地域縮小3(喜多方市萩平地区)變更区域拡大図	11
喜多方自然公園地域縮小3(喜多方市萩平地区)航空写真	12

変更区域説明図

整理番号1 猪苗代自然公園地域(縮小)
変更位置図



五地域の指定状況

1. 猪苗代町母成地区

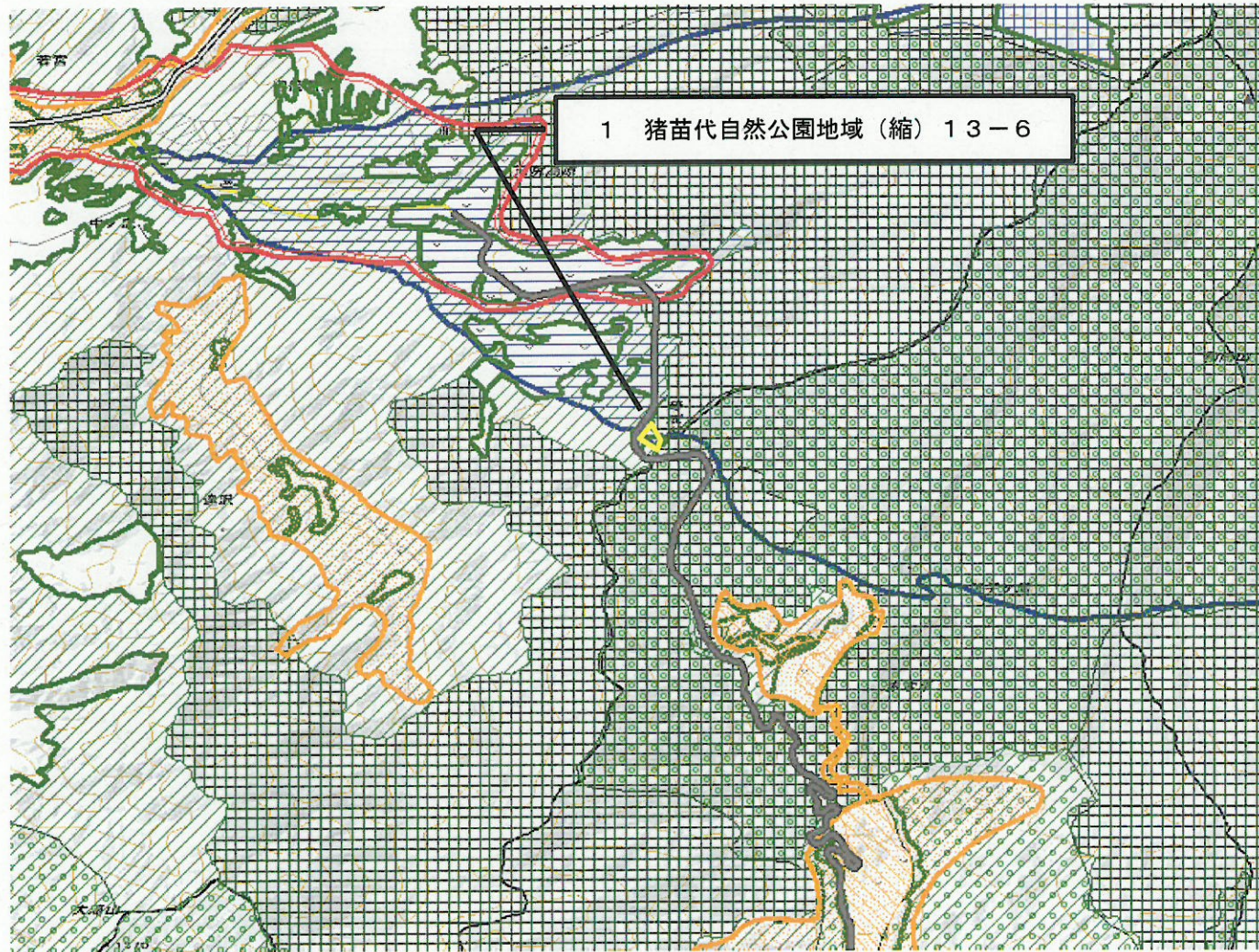
自然公園地域縮小 2ha

変更前	五地域の指定状況				
	都市	農業	森林	自然公園	自然保全
五地域			○	○	
細区分					



変更後	五地域の指定状況				
	都市	農業	森林	自然公園	自然保全
五地域			○		
細区分					

変更区域図：基本計画図（13-6）



- 拡大(面)
- 縮小(面)
- 都市地域
- 市街化区域
- 市街化調整区域
- その他の用途地域
- 農集地域
- 農用地区域
- 森林地域
- 国有林
- 地域森林計画対象民有林
- 保安林
- 自然公園地域
- 特別地域
- 特別保護地区
- 自然保全地域
- 原生自然環境保全地域
- 特別地区



図の中心位置：37.596,140.242（北緯,東経）

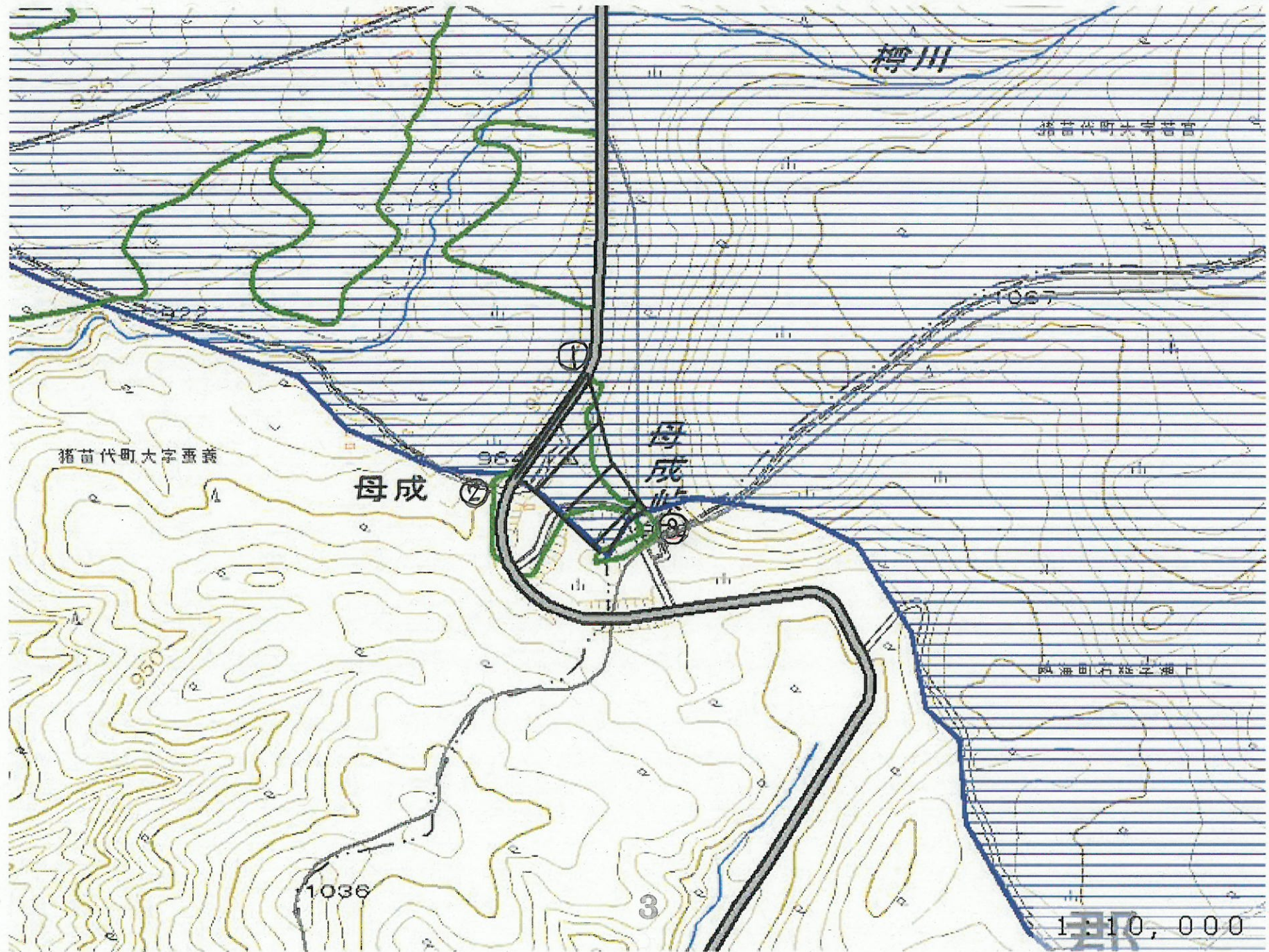
縮尺 1/50000

整理番号：1

変更地域名：耶麻郡猪苗代町母成

拡大・縮小：縮小

土地利用基本計画図面番号：13-6



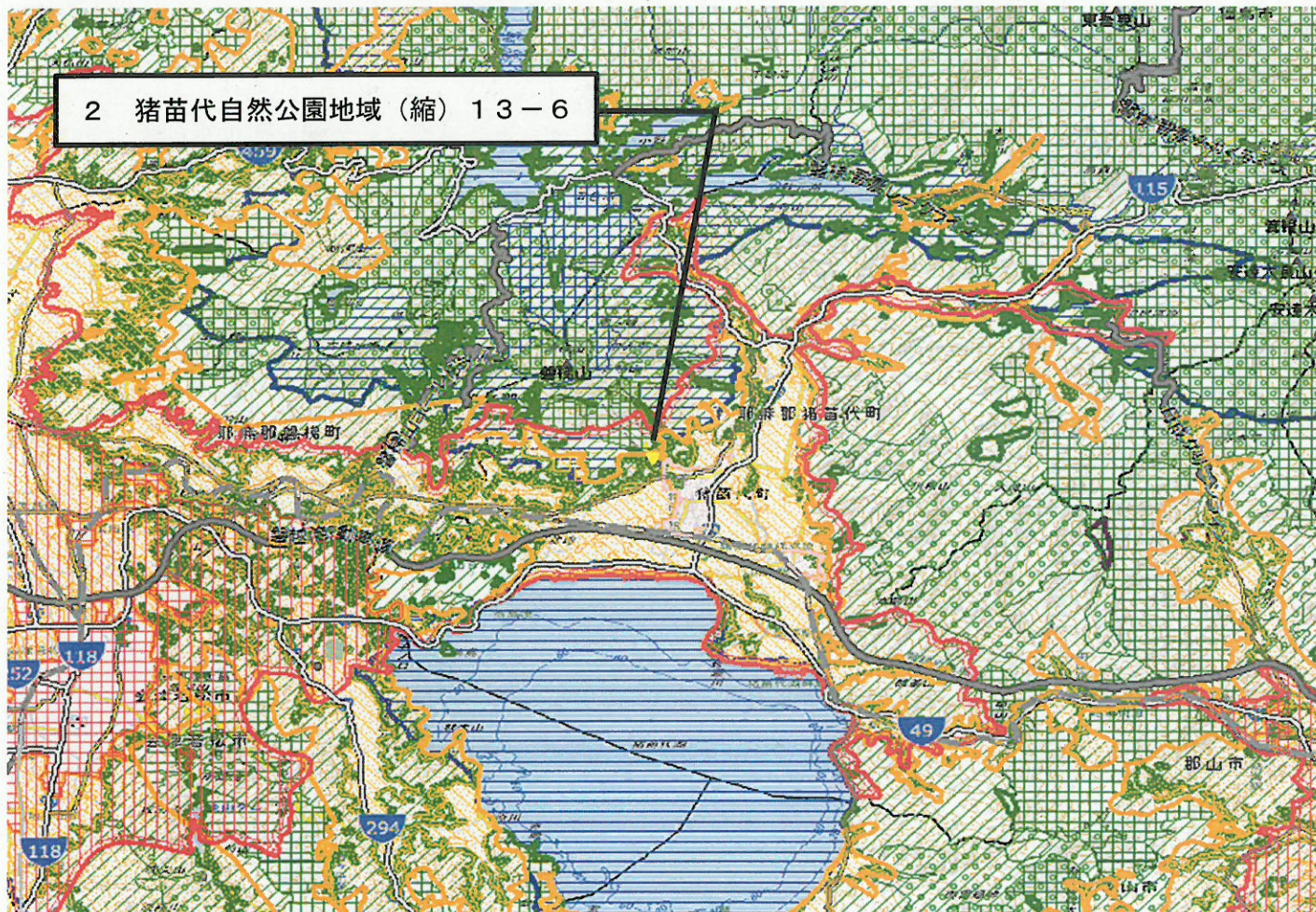
整理番号：1 変更地域名：耶麻郡猪苗代町母成
拡大・縮小：縮小 土地利用基本計画図図面番号：13-6



変更区域説明図

整理番号2 猪苗代自然公園地域(縮小)

変更位置図



五地域の指定状況

1. 猪苗代町葉山地区

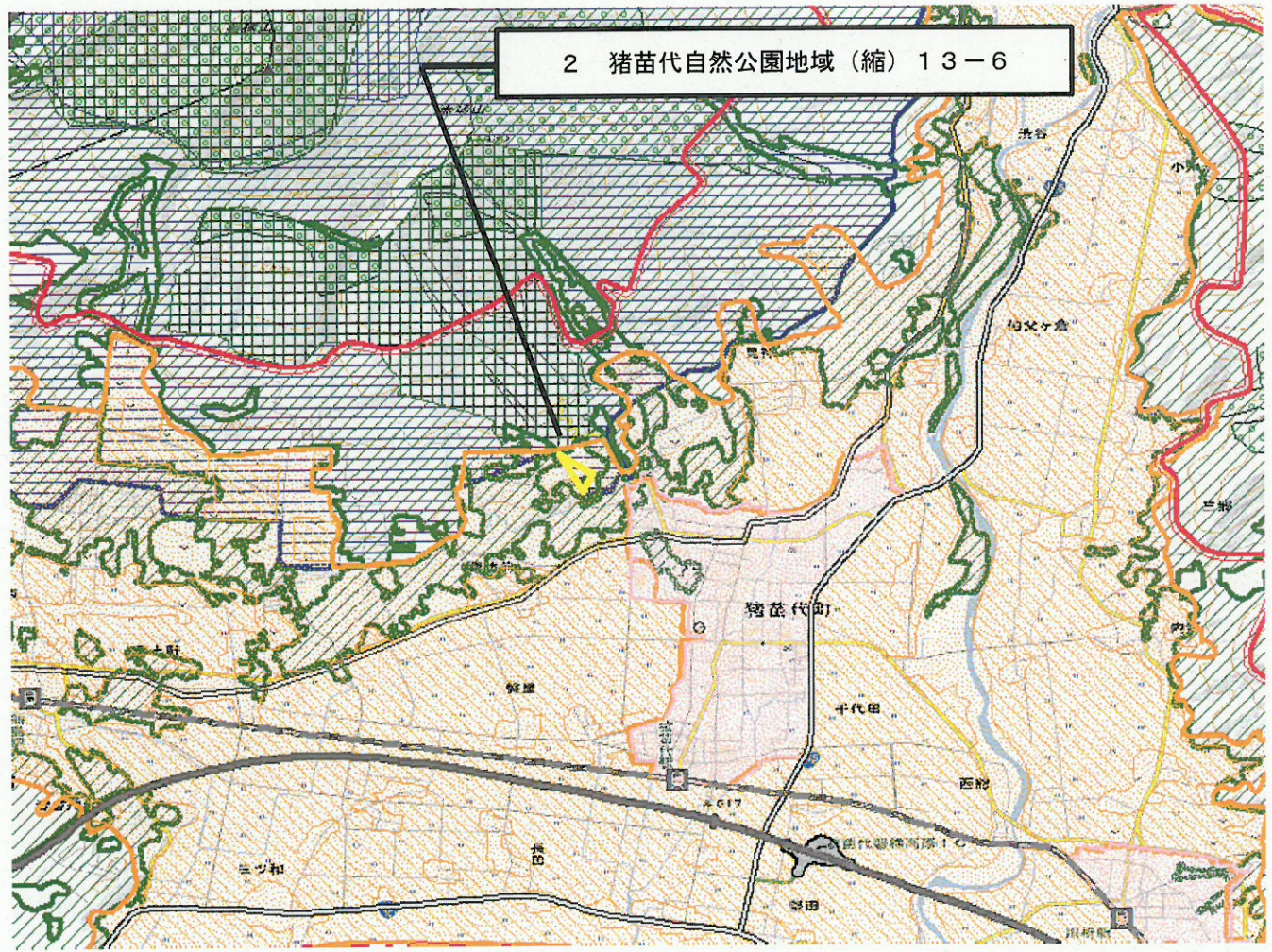
自然公園地域縮小 3ha

変更前	都市	農業	森林	自然公園	自然保全
五地域	○	○		○	
細区分					



変更後	都市	農業	森林	自然公園	自然保全
五地域	○	○			
細区分					

変更区域図：基本計画図（13-6）



2 猪苗代自然公園地域（縮）13-6

- 拡大(面)
- 縮小(面)
- 都市地域
- 市街化区域
- 市街化調整区域
- その他の用途地域
- 農業地域
- 農用地区域
- 森林地域
- 国有林
- 地域森林計画対象民有林
- 保安林
- 自然公園地域
- 特別地域
- 特別保護地区
- 自然保全地域
- 原生自然環境保全地域
- 特別地区



図の中心位置：37.57,140.096（北緯,東経）

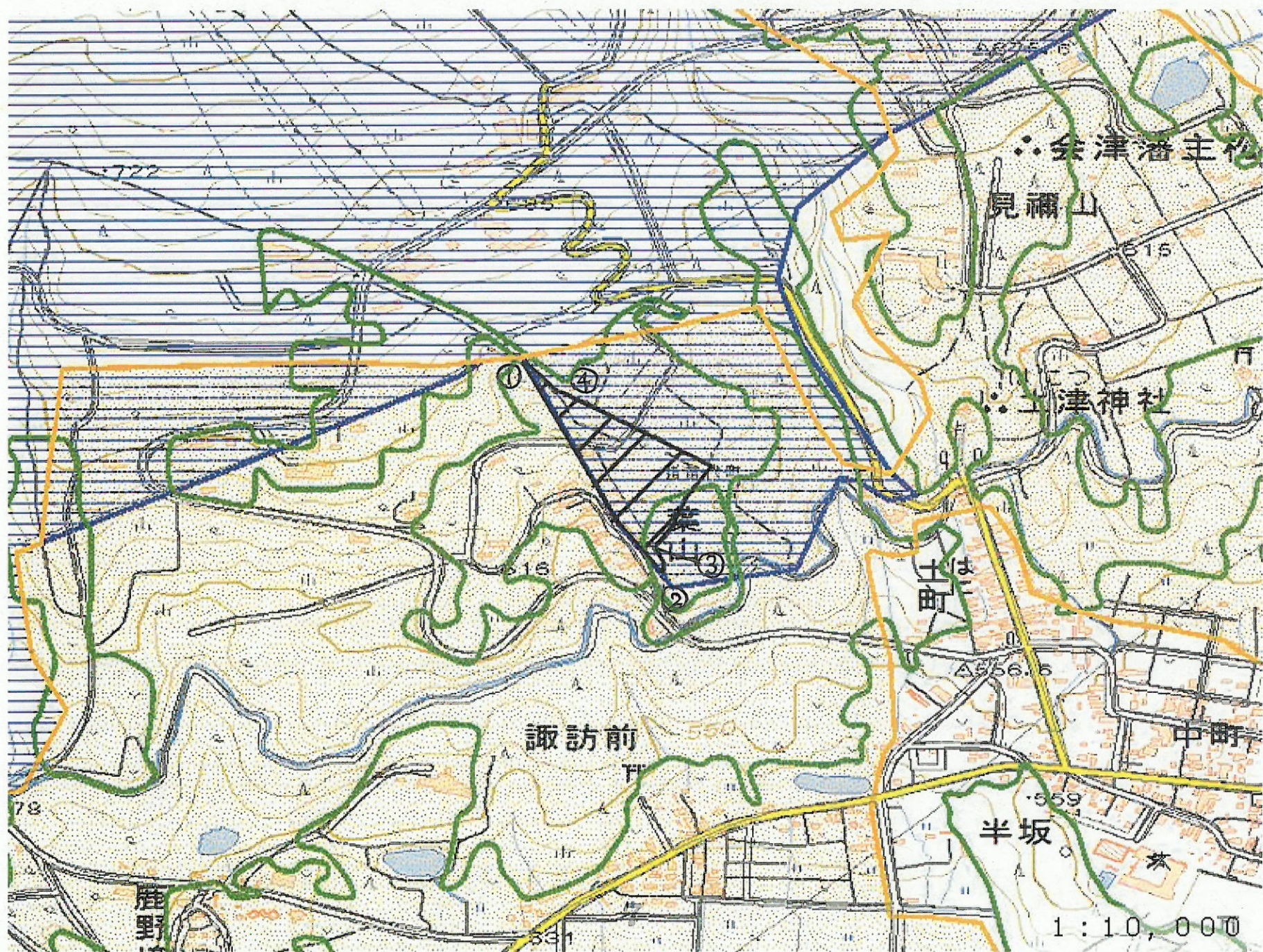
縮尺 1/50000

整理番号：2

変更地域名：耶麻郡猪苗代町葉山

拡大・縮小：縮小

土地利用基本計画図面番号：13-6



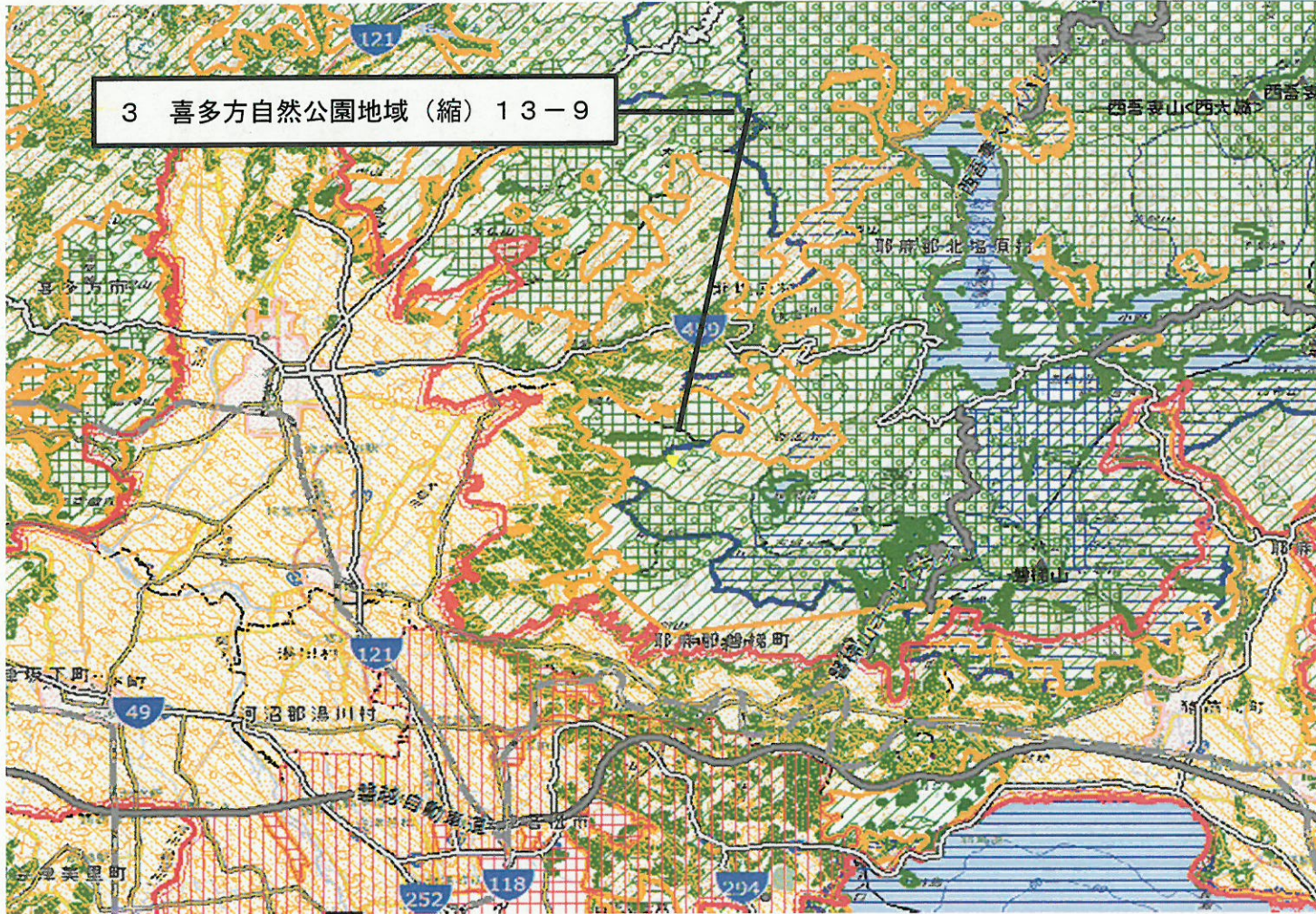
整理番号：2 変更地域名：耶麻郡猪苗代町葉山
拡大・縮小：縮小 土地利用基本計画図面番号：13-6



変更区域説明図

整理番号3 喜多方自然公園地域(縮小)

変更位置図



五地域の指定状況

1. 喜多方市萩平地区

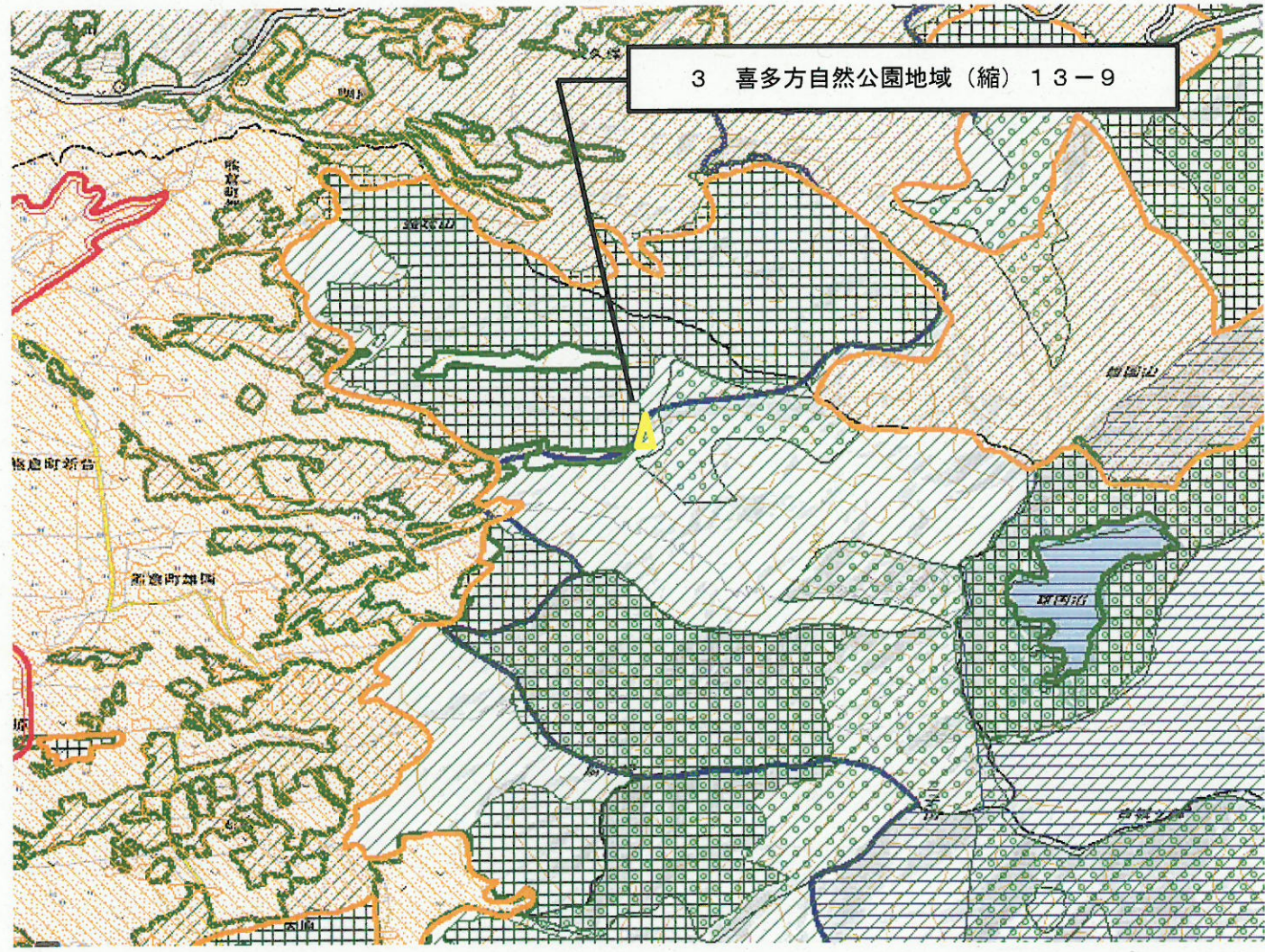
自然公園地域縮小 3ha

変更前	都市	農業	森林	自然公園	自然保全
五地域			○	○	
細区分					



変更後	都市	農業	森林	自然公園	自然保全
五地域			○		
細区分					

変更区域図：基本計画図（13-9）



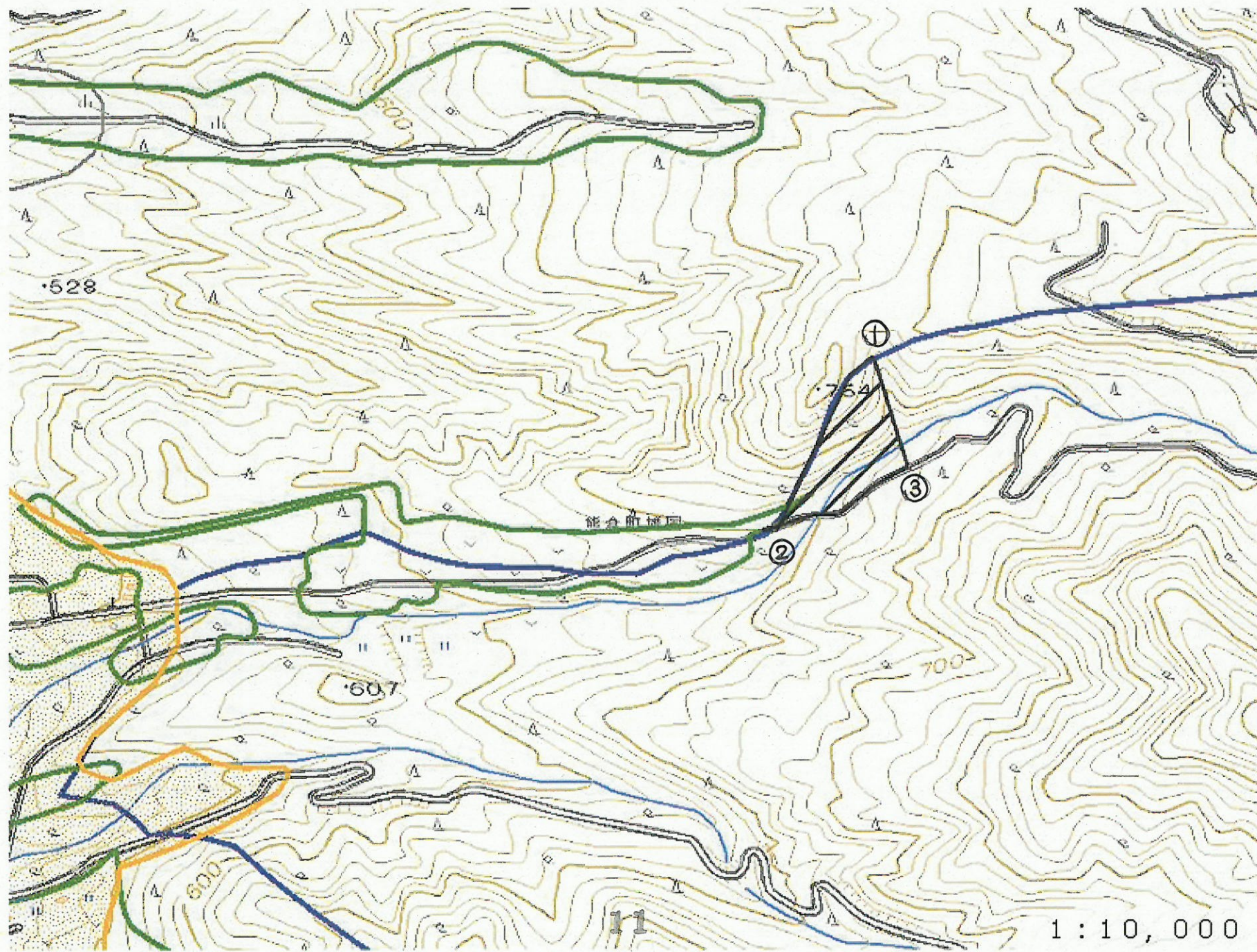
- 拡大(面)
- 縮小(面)
- 都市地域
- 市街化区域
- 市街化調整区域
- その他の用途地域
- 農業地域
- 農用地区域
- 森林地域
- 国有林
- 地域森林計画対象民有林
- 保安林
- 自然公園地域
- 特別地域
- 特別保護地区
- 自然保全地域
- 原生自然環境保全地域
- 特別地区



図の中心位置：37.632,139.974（北緯,東経）

縮尺 1/50000

整理番号：3 変更地域名：喜多方市萩平
拡大・縮小：縮小 土地利用基本計画図面番号：13-9



整理番号：3 変更地域名：喜多方市萩平
拡大・縮小：縮小 土地利用基本計画図面番号：13-9

