

資料7

福島県土地利用基本計画の一部変更について

(変更区域説明図・変更区域図・航空写真等)

平成30年9月

福 島 県

目

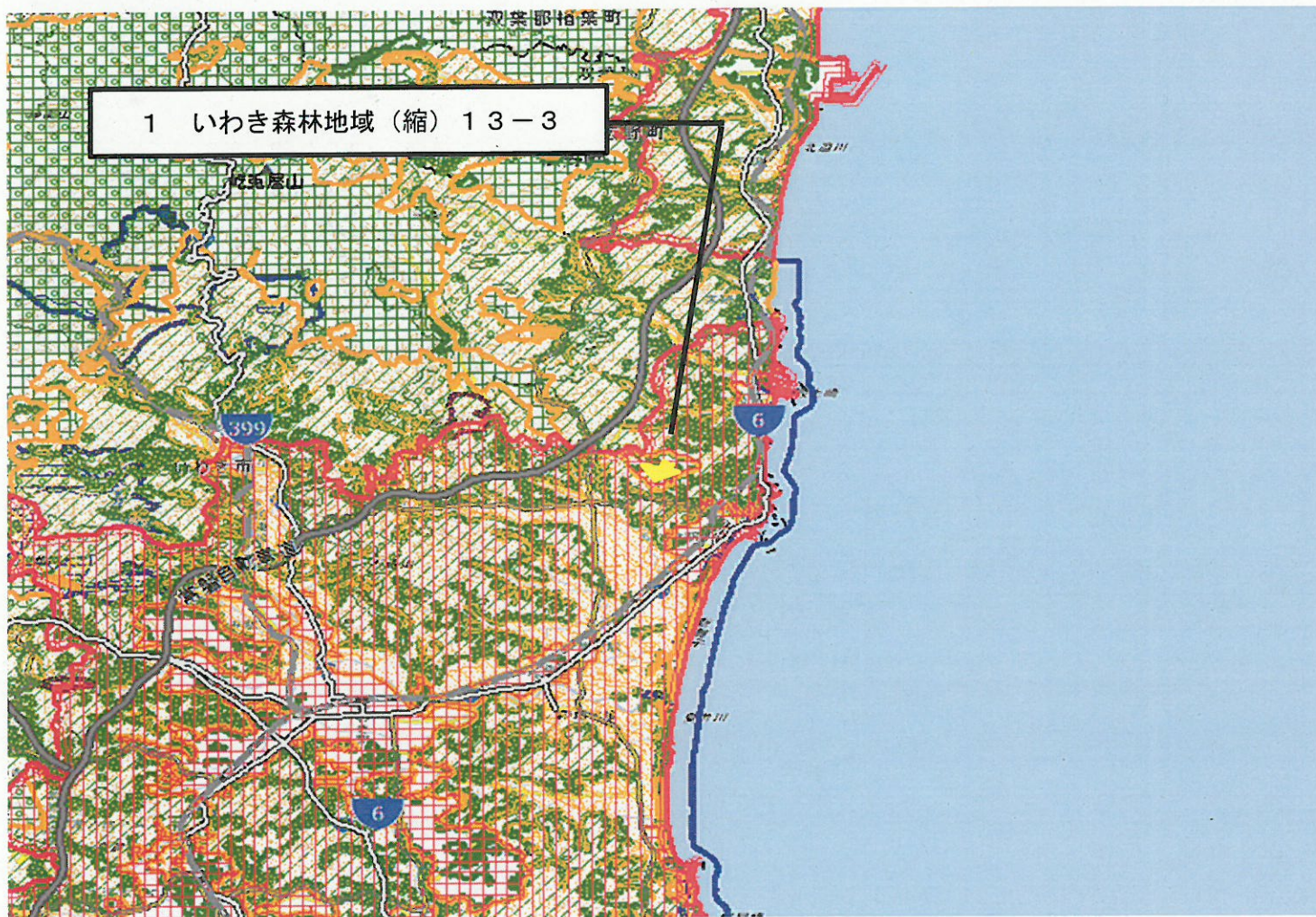
次

いわき森林地域縮小1(いわき市四倉地区)変更区域説明図	1
いわき森林地域縮小1(いわき市四倉地区)変更区域図	2
いわき森林地域縮小1(いわき市四倉地区)航空写真	3
いわき森林地域縮小1(いわき市四倉地区)現況写真	4
白河森林地域縮小2(白河市羅漢地区)変更区域説明図	5
白河森林地域縮小2(白河市羅漢地区)変更区域図	6
白河森林地域縮小2(白河市羅漢地区)航空写真	7
白河森林地域縮小2(白河市羅漢地区)現況写真	8

変更区域説明図

整理番号1 いわき森林地域(縮小)

変更位置図



五地域の指定状況

1. いわき市四倉町地区

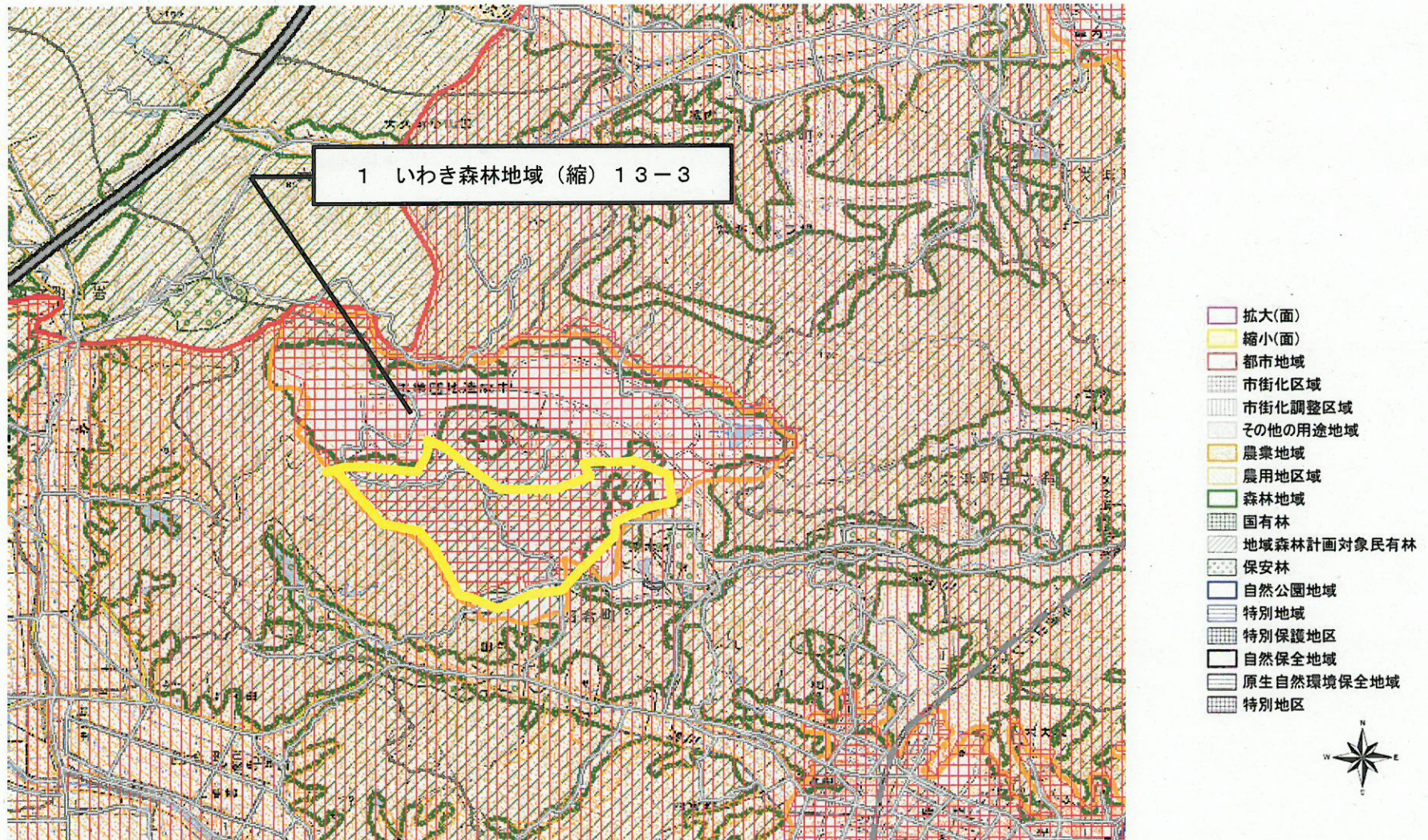
森林地域縮小 27ha

	都市	農業	森林	自然公園	自然保全
変更前 五地域	○		○		
変更前 細区分					



	都市	農業	森林	自然公園	自然保全
変更後 五地域	○				
変更後 細区分					

変更区域図：基本計画図（13-3）



図の中心位置：37.12,140.97（北緯,東経）

縮尺 1/50000

整理番号1 いわき森林地域(縮小)
所在:いわき市四倉町字芳ノ沢 外
平・小野町周辺

1:10,000



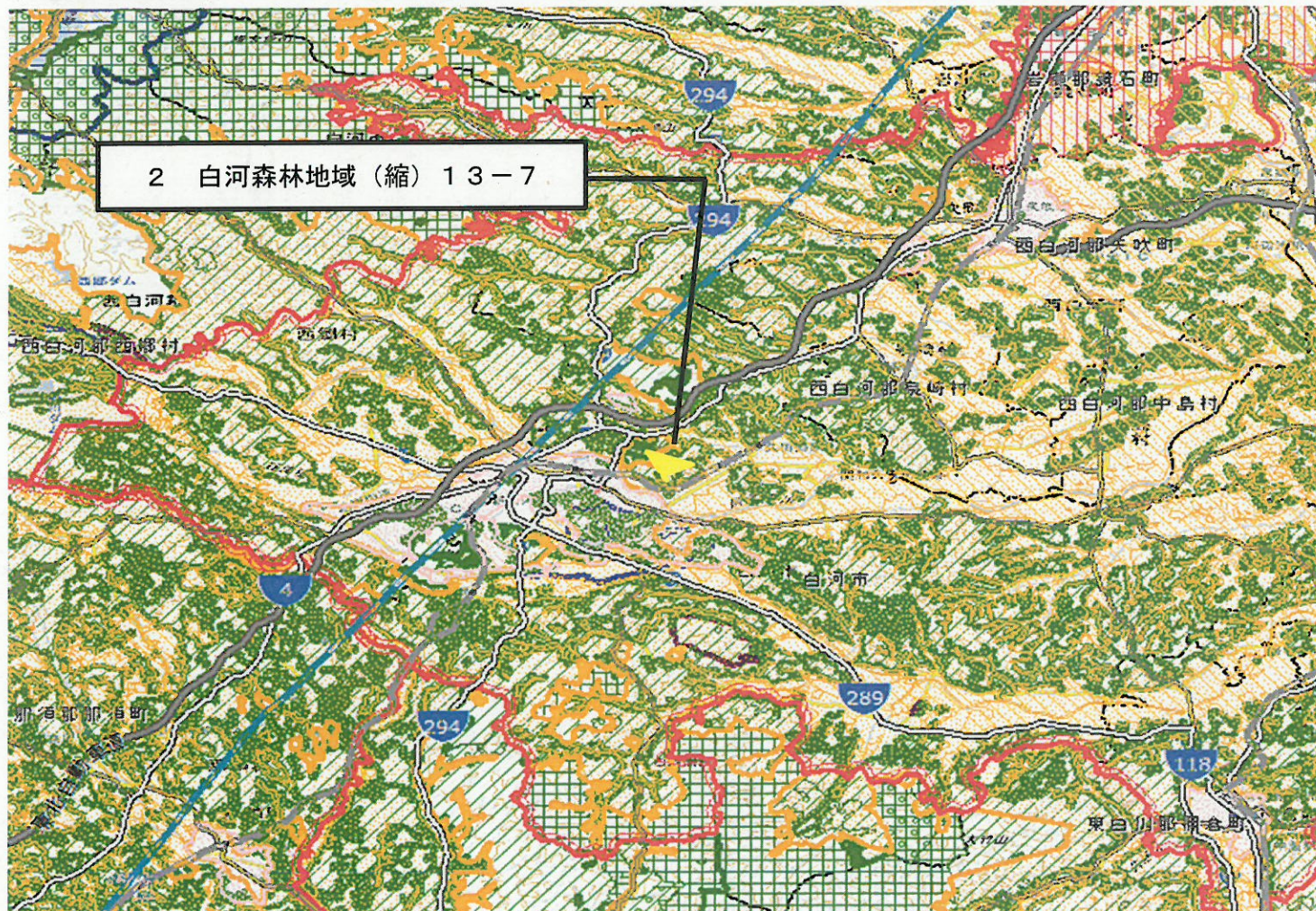
1 いわき森林地域（縮小）（13-3） 現況写真



変更区域説明図

整理番号2 白河森林地域(縮小)

変更位置図



五地域の指定状況

1. 白河市羅漢地区

森林地域縮小 34ha

変更前

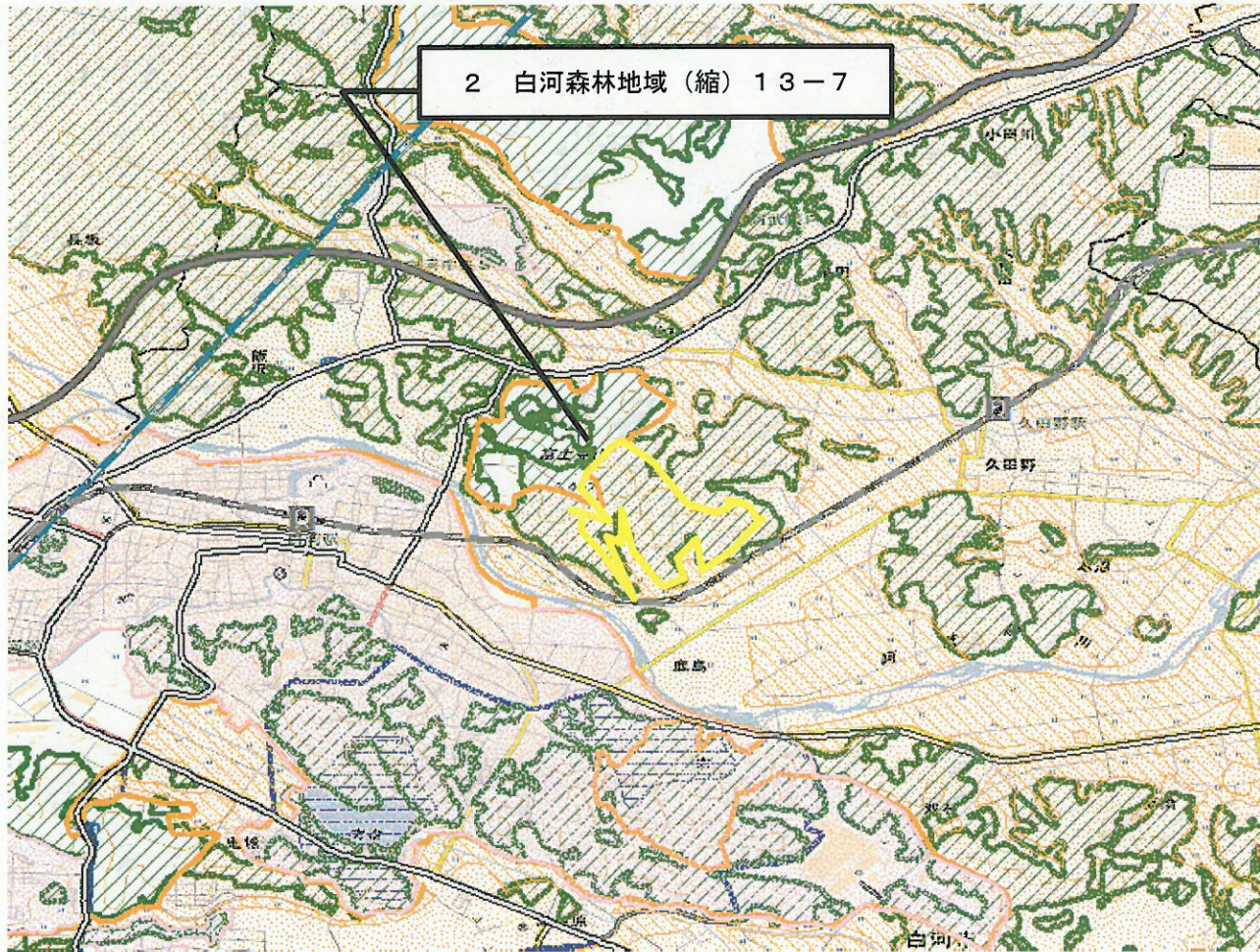
	都市	農業	森林	自然公園	自然保全
五地域		○	○		
細区分					



変更後

	都市	農業	森林	自然公園	自然保全
五地域		○			
細区分					

変更区域図：基本計画図（13-7）



- 拡大(面)
- 縮小(面)
- 都市地域
- 市街化区域
- 市街化調整区域
- その他の用途地域
- 農業地域
- 農用地区域
- 森林地域
- 国有林
- 地域森林計画対象民有林
- 保安林
- 自然公園地域
- 特別地域
- 特別保護地区
- 自然保全地域
- 原生自然環境保全地域
- 特別地区

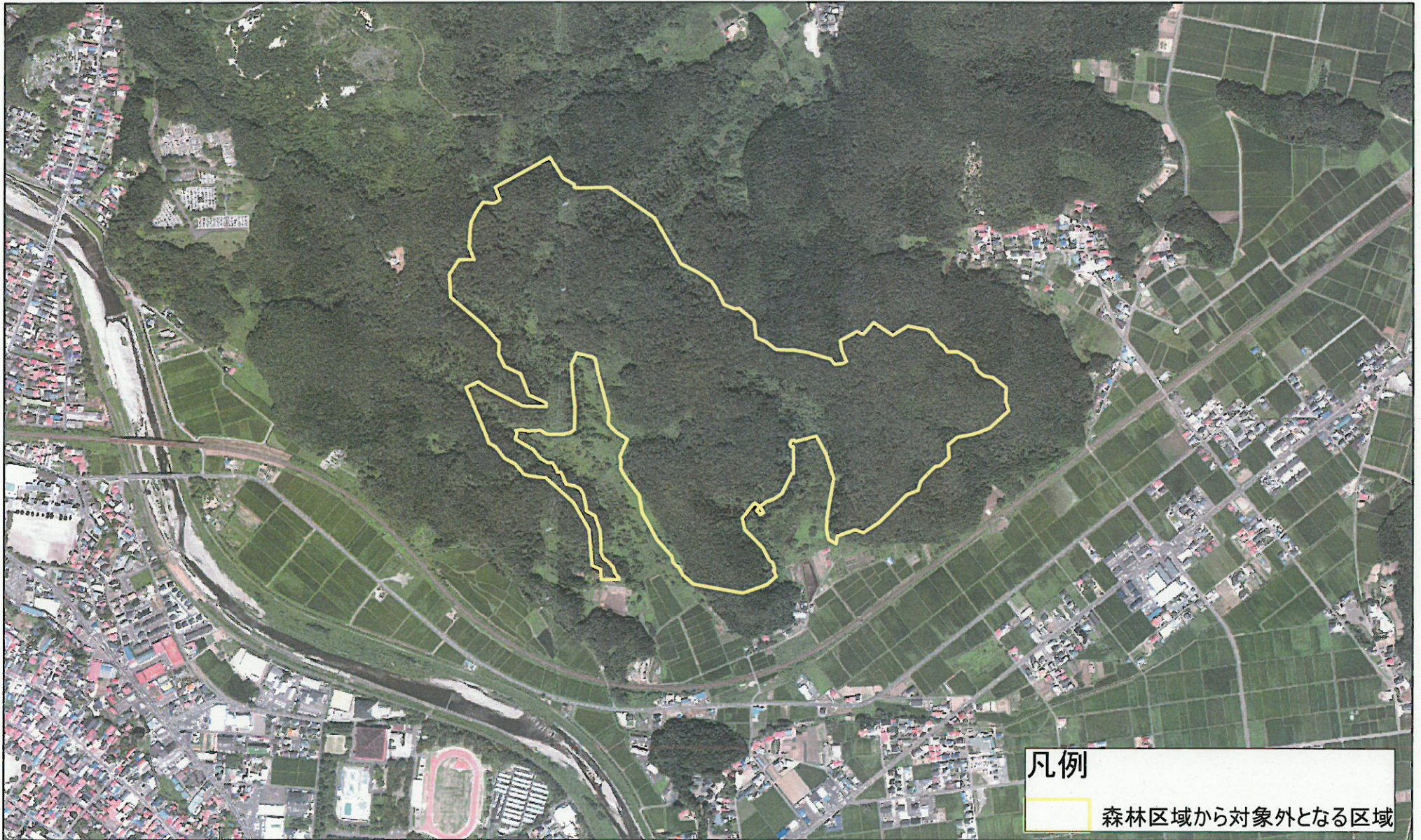


図の中心位置：37.413,140.742（北緯,東経）

縮尺 1/50000

整理番号2 白河森林地域(縮小)
所在:白河市羅漢 外
須賀川・白河周辺 13-7

1:10,000



2 白河森林地域（縮小）（13-7） 現況写真



全景(E)－西側管理用通路より



全景(F)－北鉄塔付近より

完成写真-3