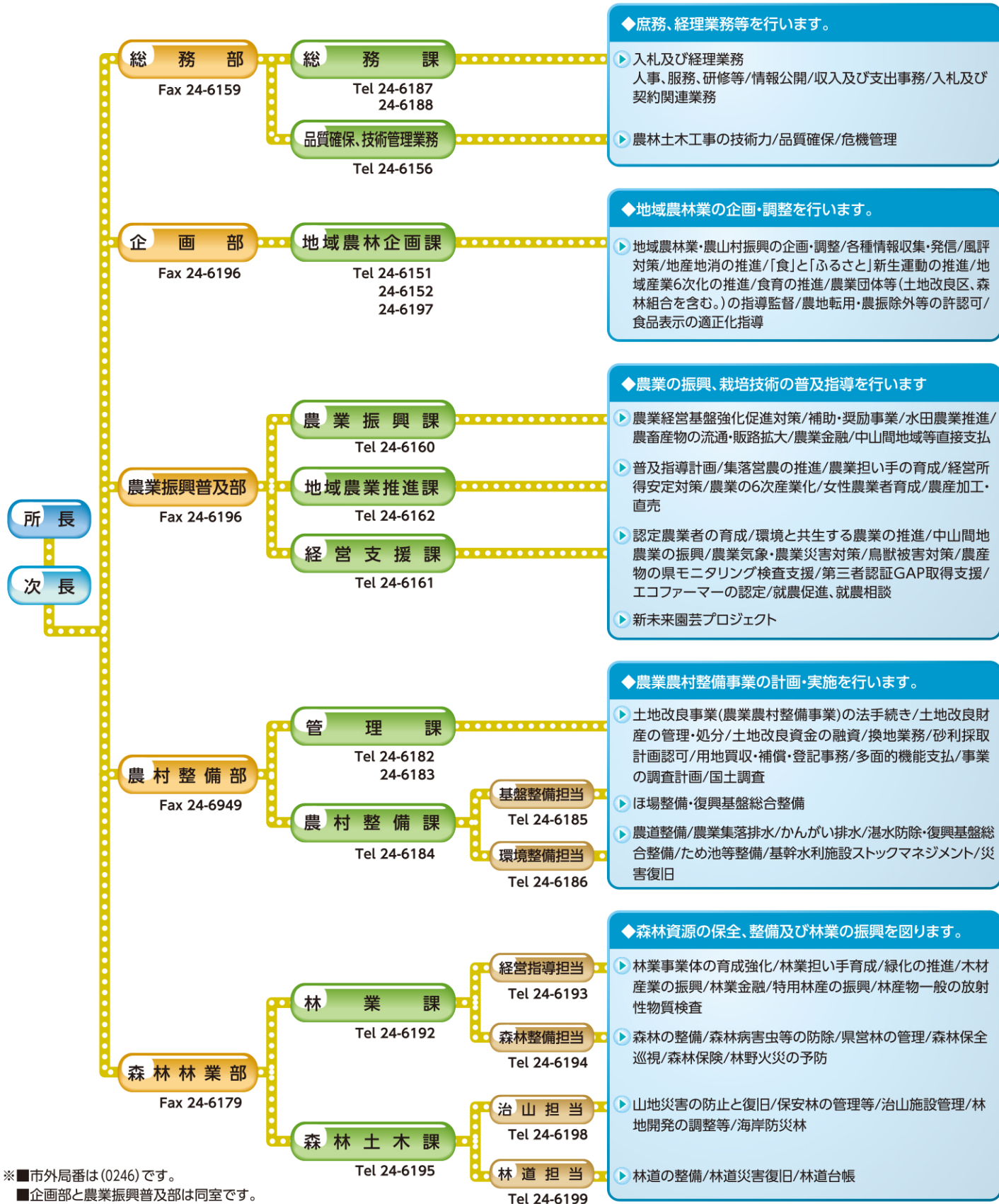




組織体制と主な業務内容



※■市外局番は(0246)です。
■企画部と農業振興普及部は同室です。

◎編集・発行 / 福島県いわき農林事務所 企画部

住 所 〒970-8026 福島県いわき市平字梅本15番地(福島県いわき合同庁舎3階)

ホームページ URL <http://pref.fukushima.lg.jp/sec/36270a/>

メールアドレス E-mail iwaki.nourin@pref.fukushima.lg.jp

平成30年3月作成

