

阿賀野川水系 宮川 洪水浸水想定区域図(想定最大規模)

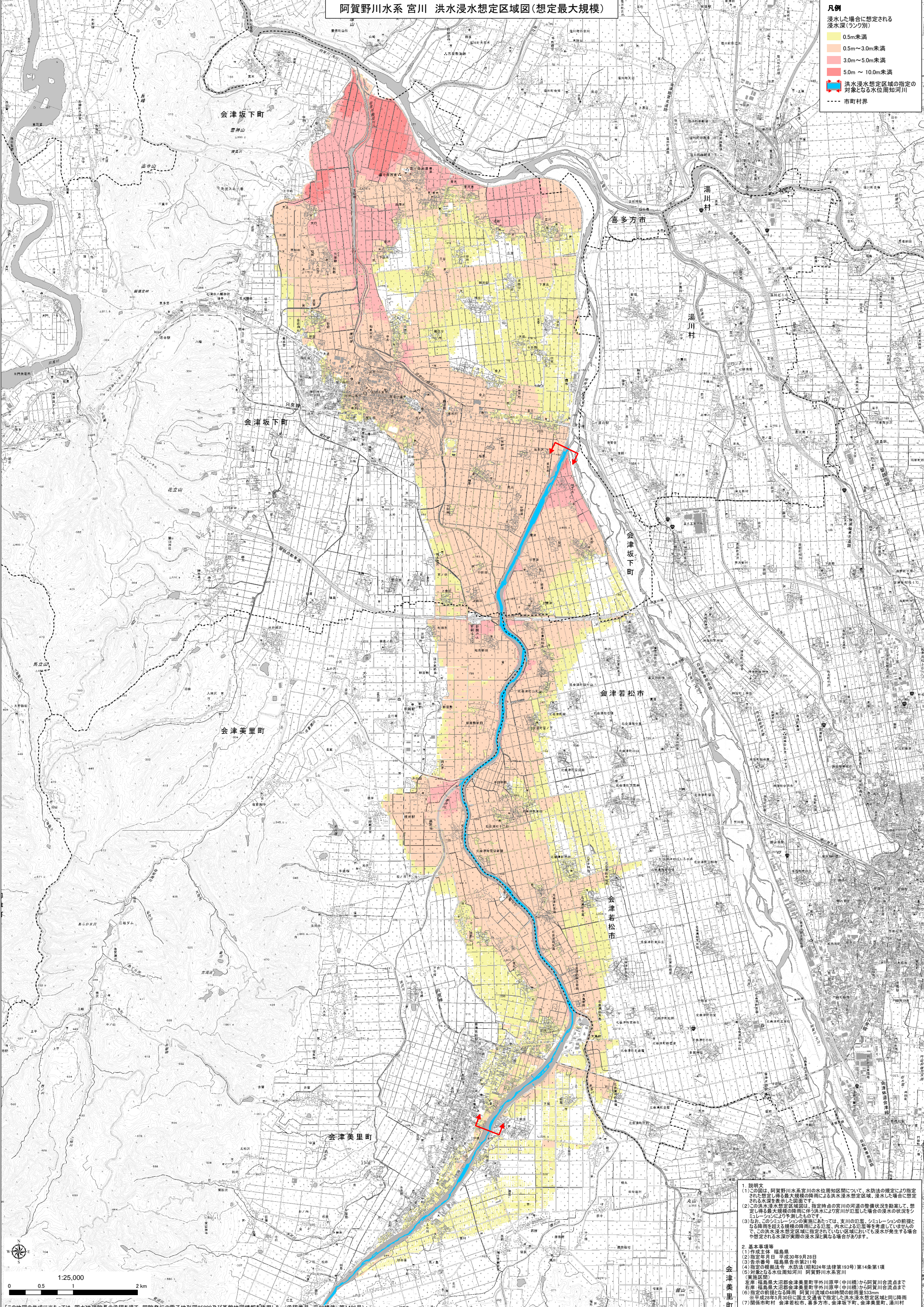
凡例

浸水した場合に想定される
浸水深(ランク別)

- 0.5m未満
- 0.5m～3.0m未満
- 3.0m～5.0m未満
- 5.0m～10.0m未満

洪水浸水想定区域の指定の
対象となる水位周知河川

--- 市町村界



1. 説明文
 (1) この図は、阿賀野川水系宮川の水位周知区域において、水防法の規定により指定された指定区域の洪水浸水の発生による洪水浸水想定区域、浸水深(ランク別)に指定される水深を表示した図面です。
 (2) この洪水浸水想定区域図は、指定時点の宮川の河道の整備状況を勘案して、想定される最大規模の降雨に発生した洪水により宮川が氾濫した場合の浸水の状況をシミュレーションにより予測したものです。
 (3) なお、このシミュレーションの実態にあたっては、支川の氾濫、シミュレーションの前提となる降雨を越える規模の降雨による浸水、内水による浸水等考慮していませんので、この洪水浸水想定区域に指定されていない区域に於いても浸水が発生する場合があります。
 (4) 想定される浸水深が実際の浸水深と異なる場合があります。

2. 基本事項等
 (1) 作成主体 福島県
 (2) 指定年月日 平成30年9月28日
 (3) 告示番号 福島県告示第211号
 (4) 指定の根拠法令 水防法(昭和24年法律第193号)第14条第1項
 (5) 対象となる水位周知河川 阿賀野川水系宮川

【実施区域】
 左岸: 福島県大沼郡会津美里町字外川原甲(中川橋)から阿賀川合流点まで
 右岸: 福島県大沼郡会津美里町字外川原甲(中川橋)から阿賀川合流点まで
 (6) 指定の前提となる降雨 阿賀川流域の48時間の影響雨量53mm
 ※平成26年5月30日に国土交通省で指定した洪水浸水想定区域と同一降雨
 (7) 関係市町村 会津若松市、喜多方市、会津坂下町、会津美里町、湯川村

1:25,000
 0 0.5 1 2 km

「この地図の作成に当たっては、国土地理院長の承認を得て、同院発行の電子地形図25000及び基礎地図情報を使用し、(承認番号: 平29情使: 第1406号)」