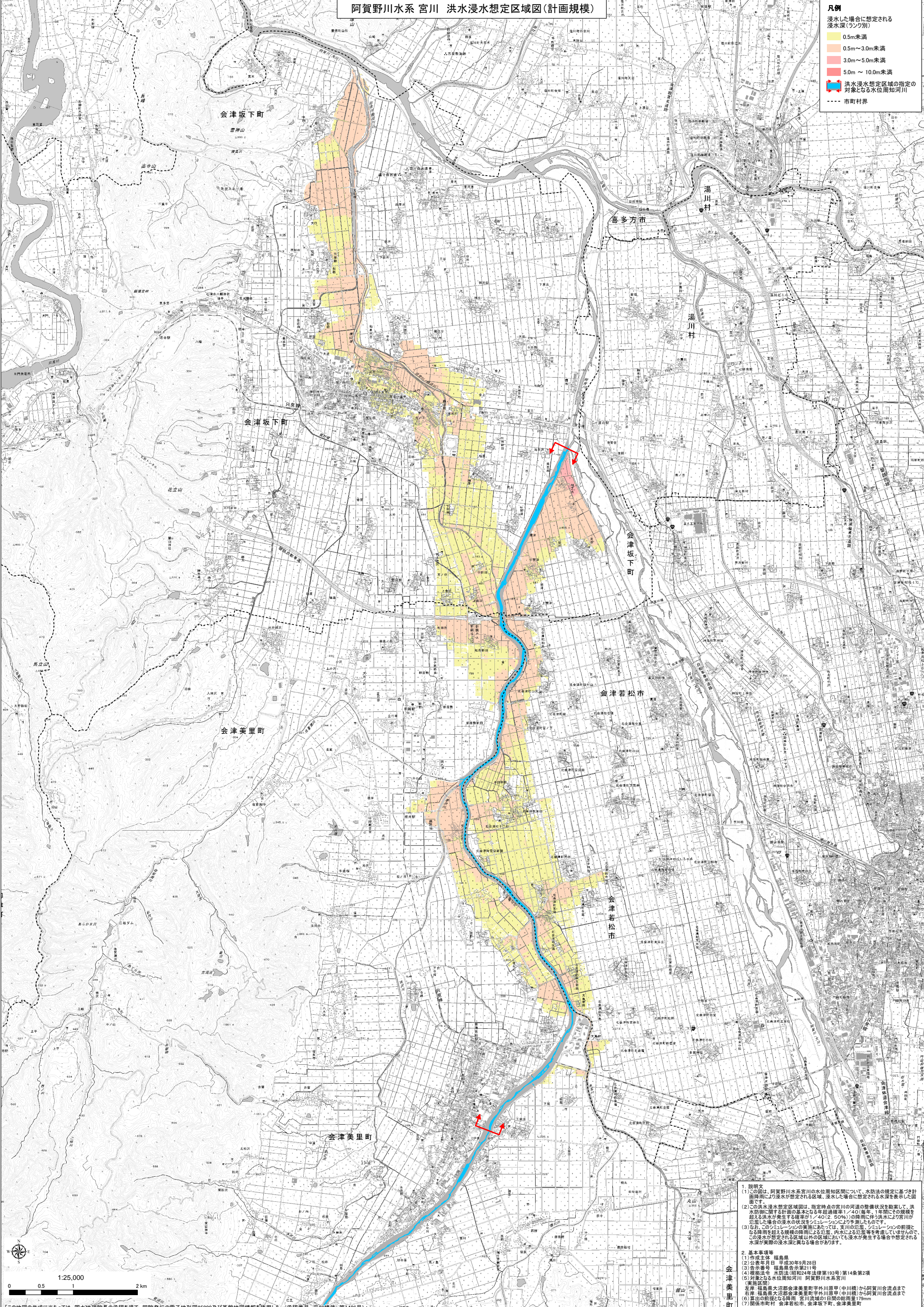


# 阿賀野川水系 宮川 洪水浸水想定区域図(計画規模)

**凡例**

- 浸水した場合に想定される浸水深(ランク別)
- 0.5m未満
- 0.5m～3.0m未満
- 3.0m～5.0m未満
- 5.0m～10.0m未満
- 洪水浸水想定区域の指定の対象となる水位周知河川
- 市町村界



**1. 説明文**

- (1)この図は、阿賀野川水系宮川の水位周知区域について、水防法の規定に基づき計画期間により浸水が想定される区域、浸水した場合に想定される水深を表示した図面です。
- (2)この洪水浸水想定区域図は、指定時点の宮川の河道の整備状況を勘案して、洪水発生時に想定される最大となる毎時降雨量(40mm/1時間)の降雨による浸水を想定し、この降雨による浸水の状況をシミュレーションにより予測したものです。
- (3)なお、このシミュレーションの実施にあたっては、支川の氾濫、シミュレーションの前提となる降雨を有する規模の降雨による浸水、内水による浸水等を考慮していませんので、この浸水が想定される区域以外の区域においても浸水が発生する場合や想定される水深が実際の浸水深と異なる場合があります。

**2. 基本事項等**

- (1)作成主体 福島県
- (2)公表年月日 平成30年9月28日
- (3)告示番号 福島県告示第211号
- (4)根拠法令 水防法(昭和24年法律第193号)第14条第2項
- (5)対象となる水位周知河川 阿賀野川水系宮川

実施区域  
左岸:福島県大沼郡会津美里町字外川原甲(中川橋)から阿賀川合流点まで  
右岸:福島県大沼郡会津美里町字外川原甲(中川橋)から阿賀川合流点まで  
(6)資料の提供となる関係 宮川流域の国土数値情報(1/25,000)  
(7)関係市町村 会津若松市、会津坂下町、会津美里町

「この地図の作成に当たっては、国土地理院長の承認を得て、同院発行の電子地形図25000及び基礎地図情報を使用し、(承認番号:平29情使:第1406号)」