

彩雲

S A I U N

【彩雲(さいうん)】とは、縁などが美しく色づいた雲を言います。日光が雲の水滴で回折するために生じるもので、昔からよいことの起こる吉兆の雲とされています。

VOL. **18** 【平成30年3月】

矢吹病院の基本理念・基本方針

基本理念

仁愛・誠意・献身

～思いやりと真心で患者さんに尽くします～

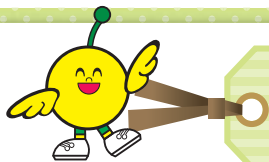


アニマルセラピー

写真：平成29年12月8日(金)

福島県パートナーズドッグ倶楽部が当院を訪問

福島県立矢吹病院



ペアレント・トレーニングプログラムを始めました！

平成29年12月から当院で保護者向けの勉強会（ペアレント・トレーニング）を始めました。

ペアレント・トレーニングは、保護者がお子さんのもつ難しさを理解し、親と子がよいコミュニケーションで家庭生活を送れるようになることを目的とした全10回のプログラムです。

注意欠如・多動症（AD/HD）をはじめとした発達障害をもつお子さんを育てるさいには困難と混乱をきたすことが少なくありません。つかれて、余裕のない、けわしい緊張関係は悪循環となって、家族に様々なきもちや行動上の問題が表れることも多くあります。

「好ましい行動をしているときには注目を向けない」、「好ましくない行動をしているときには否定的な注目（どなったり、イラついた表情、ため息など）をすぐに与える」ということを私たちはしてしまいがちです。否定的な注目ばかりを与えていると親子の悪循環が起こり、お子さんの行動がおさまらない上に親子関係が悪くなってしまうこともあります。

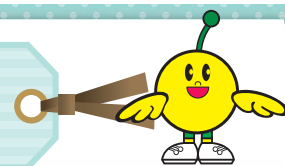
「好ましい行動をしているときに肯定的な注目を与えて適切な行動を増やし、好ましくない行動からは注目を取り去ることで不適切な行動を減らしていく」ために、このプログラムでは、具体的なお子さんの行動の見方、好ましい行動をほめるコツ、好ましくない行動を無視するコツ、効果的な指示の出し方、時間管理のチャート活用法などを2週間に1度のペースで学んでいきます。

勉強会と言っても、堅苦しい雰囲気にならないよう、むしろリラックスして保護者の悩みなどを語り合える場ともなるように工夫しております。

プログラムについて詳しく知りたい方は、ご連絡を頂ければと思います。



認知症疾患医療連携協議会



当院では、県より認知症疾患医療センターとして平成29年6月に指定を受けました。認知症の早期発見・早期対応のためには、地域との連携を強化する必要があります。

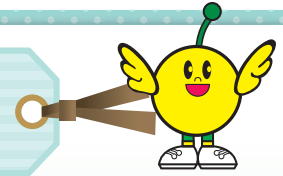
そのため、当院では県南地区の市町村、地域包括支援センター、医師会、医療機関、家族の会、県南保健福祉事務所等を構成員として連携を強化することで、認知症の医療と介護の切れ目ない提供を目的に認知症疾患医療連携協議会を平成29年12月に設立しました。

併せて、認知症への理解を深めるため、認知症の基礎知識・症状・原因と対応や、精神科における行動・心理症状の治療などの研修を行いました。



▲開催：平成29年12月26日

矢吹病院のホームページを一新しました



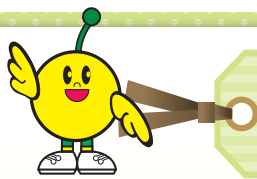
ホームページについて、知りたい情報をわかりやすく提供できるよう掲載内容やレイアウト、デザインを一新しました。

診療案内や児童思春期、訪問看護、認知症、アウトリーチ、医療福祉相談など当院での取組みについて、写真、イラストなどでわかりやすく紹介しております。

スマートフォンでも見やすいように工夫していますので、ぜひご覧下さい。

なお、ホームページへの御要望・御意見については、当院までご連絡願います。皆様に必要な情報をわかりやすく提供できるホームページ作りに努めてまいります。

ホームページ <https://www.pref.fukushima.lg.jp/site/yabuki>



児童思春期シンポジウムが開催されました

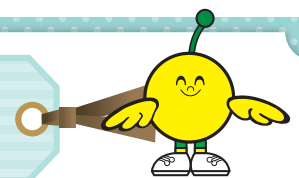
平成30年1月26日、横浜市南部地域療育センター所長で、矢吹病院の児童思春期外来の診察を行っている井上祐紀先生が講演を行い、学校の教員や市町村の担当職員、子育てをしている親が参加しました。「こころや行動の問題を抱えた子どもに関わるコツ～家庭・学校・地域にいる大人にできること～」というテーマで、実際に例を挙げながら関わり方のアドバイスをを行いました。近年発達障害や不登校など児童に関する関心が深まってきており、本人との関わり方に悩む方は少なくありません。



▲講演を行う井上祐紀先生

天候の悪い中多くの方々にご参加いただきました。ありがとうございました。

第5回矢吹病院まつり



平成29年10月29日の日曜日に病院まつりを開催しました。地域に開かれた病院づくりの一環として、町内の各種団体に出演の協力を得て、多くの町民の皆様や矢吹町長様に足を運んでいただき来場者370名と、成功裏に無事終えることができました。

あいにくの雨に見舞われましたが、演奏やダンス、踊り、大型遊具、模擬店など、とても賑やかで盛り上がり、さらに病院紹介、医師・看護師白衣体験、手洗い体験、血圧・BMI測定など病院のコーナーでは楽しみながら病院を知ってもらうことができました。

また、多くの皆様にご覧いただいたバザーの売上金全額を矢吹町へ寄付させていただきましたが、町からは感謝状まで頂戴いたしました。

この場をお借りしまして、来場いただいた住民の皆様、出演団体の方々、矢吹町にお礼申し上げます。ありがとうございました。



▲光南高校チアリーダー部の皆さん



▲矢吹町から感謝状の贈呈



▲矢吹小学校の皆さん

科別	氏名	職名	専門分野
精神科	横山 昇	病院長	精神科一般
	角田 智哉	副院長	精神科一般
	金澤 壮一	診療部長	精神科一般、児童思春期、発達障害(成人を含む)
	石川 大道	科長	精神科一般、児童思春期、発達障害(成人を含む)
	小野口 豪	医長	精神科一般
	菊地 佑	医長	精神科一般
	伊藤 雅史	医員	精神科一般
内科	宗像 修	副院長	消化器内科

外来診療のご案内

●外来診療日

診療科	受付時間	診療時間	月	火	水	木	金	土	
精神科一般 内 科	午前	8:30～ 11:00	9:00～ 11:30	○	○	○	○	○	—
	午後	13:00～ 15:00	13:00～ 15:30	○	○	○	○	○	—
児童思春期 外 来	午前	全て予約制	9:00～ 11:30	○ 新患のみ	○ 新患のみ	—	—	医大(月1回) 応援医	応援医 (第1・第3土曜)
	午後		13:00～ 16:30	—	○ 再診のみ	○ 再診のみ	○ 再診のみ	応援医	応援医 (第1・第3土曜)

※祝祭日及び年末年始を除きます。
 ※○印は当院常勤医師です。
 ※休診や診療日変更の場合がありますので、予約の際にご確認をお願いします。

●予約診療について

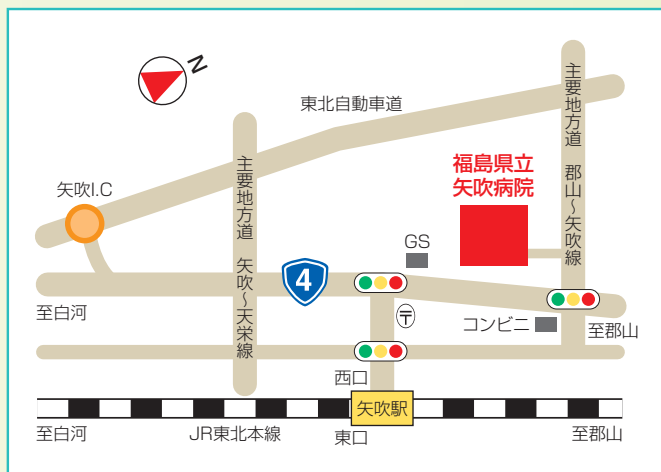
- ☆ 精神科一般 新患 ～予約の受付を行っています。
 - ☆ 児童思春期外来 ～全て予約が必要です。
- 〔新患予約窓口〕 地域医療連携室（児童思春期外来含む）
 電話：0248-44-2051（直通） 9:00～16:30（月曜日から金曜日）

交通のご案内

- JR矢吹駅より徒歩20分。JR矢吹駅（西口）と当院を結ぶ送迎バスも運行しております。

<送迎バス時刻表>

※病院正面玄関前からご乗車できます。



迎え	JR矢吹駅	→	矢吹病院
1便	8:10発		
2便	8:45発		
3便	9:45発		
送り	矢吹病院	→	JR矢吹駅
1便	9:25発		
2便	10:50発		
3便	11:20発		
4便	11:50発		
5便	14:30発		
6便	15:25発		

福島県立矢吹病院



〒969-0284 福島県西白河郡矢吹町滝八幡100 TEL0248-42-3111 FAX0248-44-2551
 ホームページ <https://www.pref.fukushima.lg.jp/site/yabuki>