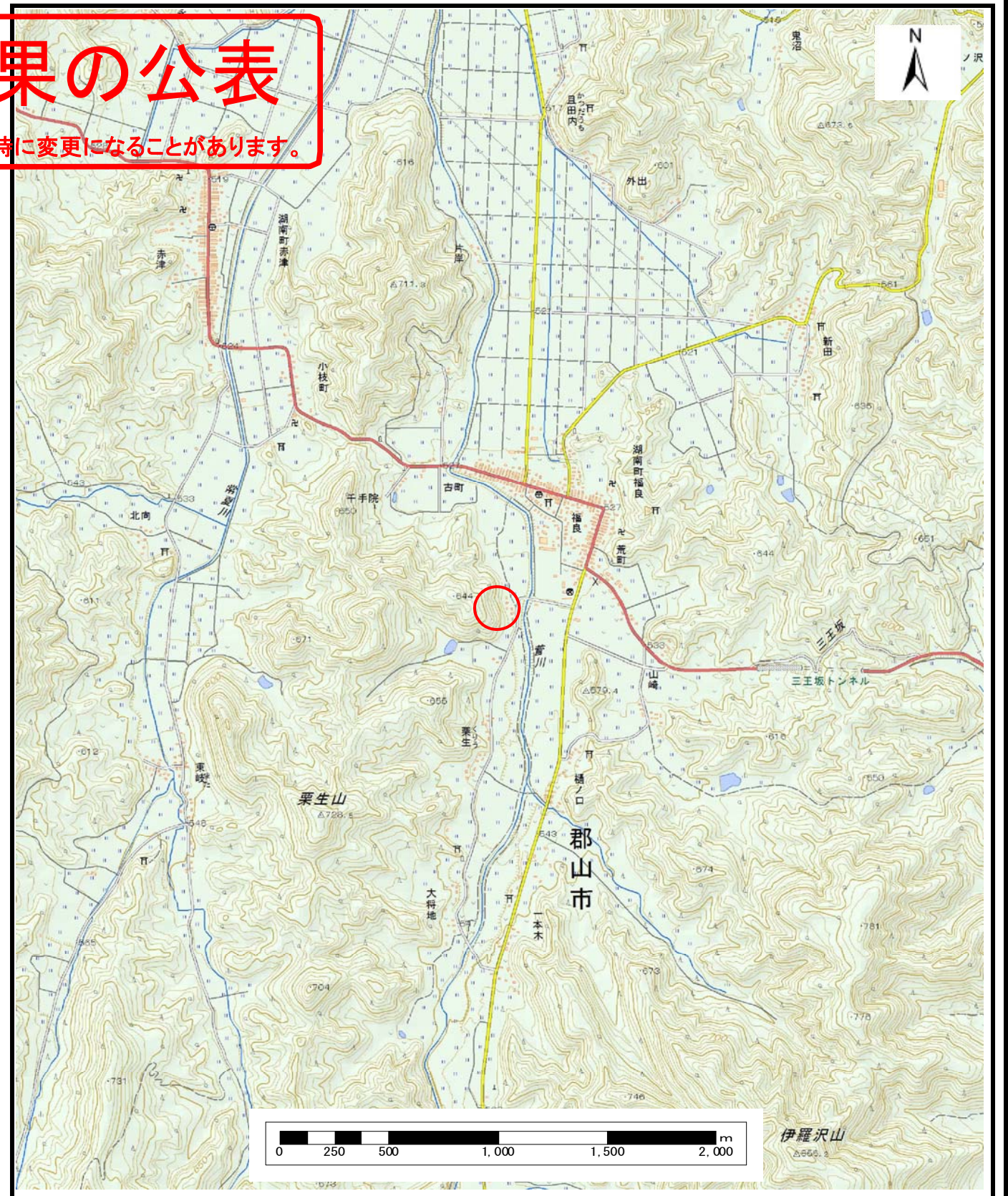


# 基礎調査結果の公表

※この公表図書は予定図のため、指定時に変更になることがあります。



(1/200,000)



(1/25,000)

様式-1(急)

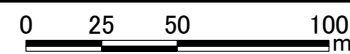
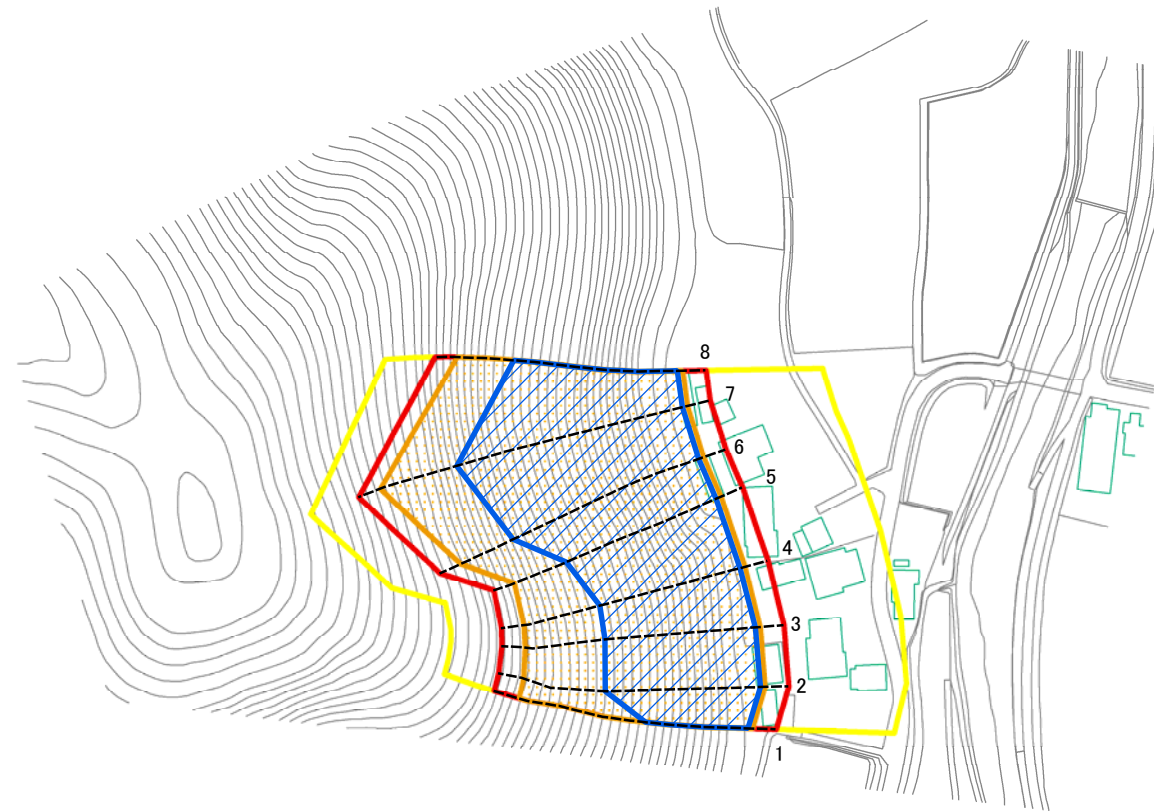
土砂災害警戒区域・土砂災害特別警戒区域 位置図

|         |                 |
|---------|-----------------|
| 自然現象の種類 | 急傾斜地の崩壊         |
| 箇所番号    | 542             |
| 箇所名     | 弥陀内             |
| 所在地     | 福島県郡山市湖南町福良字弥陀内 |



# 基礎調査結果の公表

※この公表図書は予定図のため、指定時に変更になることがあります。



図中の数字は横断測線番号を示す

|  |                         |  |                    |          |                 |            |     |
|--|-------------------------|--|--------------------|----------|-----------------|------------|-----|
| 様式-2(急)<br>土砂災害警戒区域・土砂災害特別警戒区域<br>区域図(その1) | 土砂災害防止法施行令第二条の基準に該当する区域 |  | N<br>縮尺<br>1:2,500 | 自然現象の種類  | 急傾斜地の崩壊         | 箇所番号       | 542 |
|  | 土砂災害防止法施行令第三条の基準に該当する区域 | 土石等の(移動)高さが1m以下の場合、<br>土石等の移動による力が100kN/mを超える区域<br>土石等の堆積の高さが3mを超える区域<br>それ以外の区域 |                    | <br><br> | 公表年月日           | 平成30年11月5日 | 箇所名 |
|  |                         |  |                    | 所在地      | 福島県郡山市湖南町福良字弥陀内 |            |     |