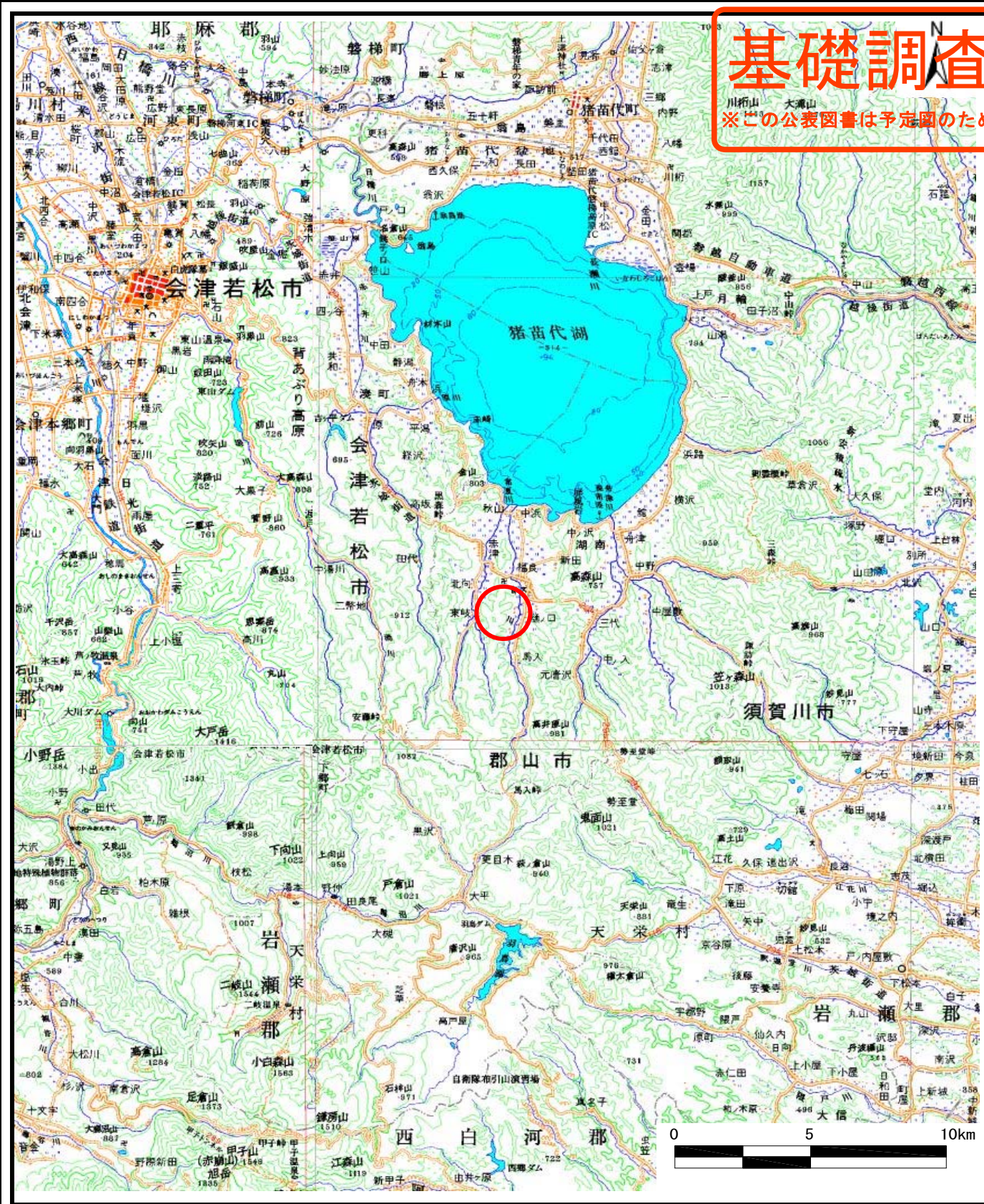
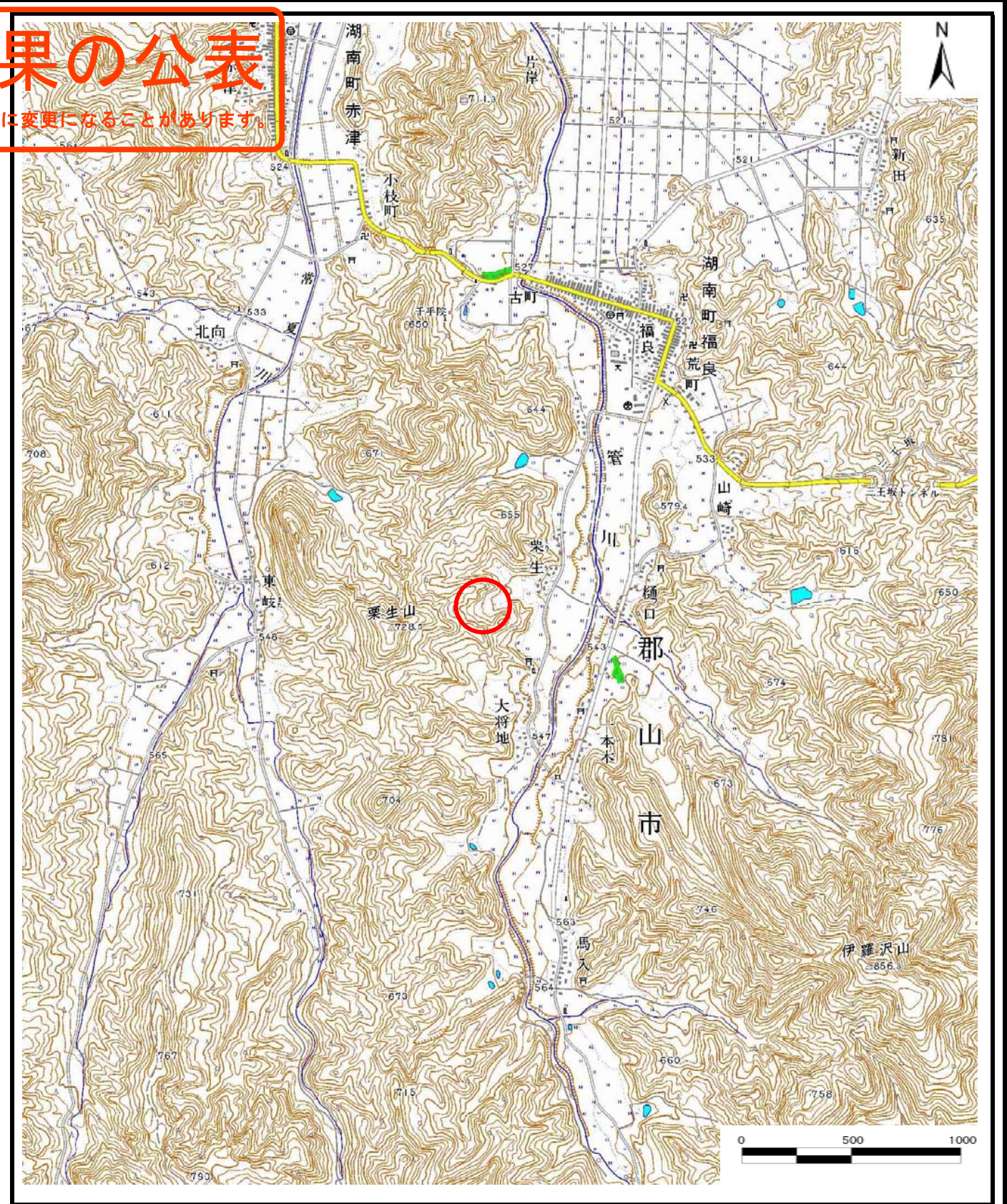


基礎調査結果の公表

※この公表図書は予定図のため、指定時に変更になることがあります。



(1/200,000)



(1/25,000)

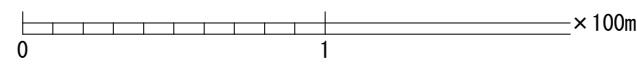
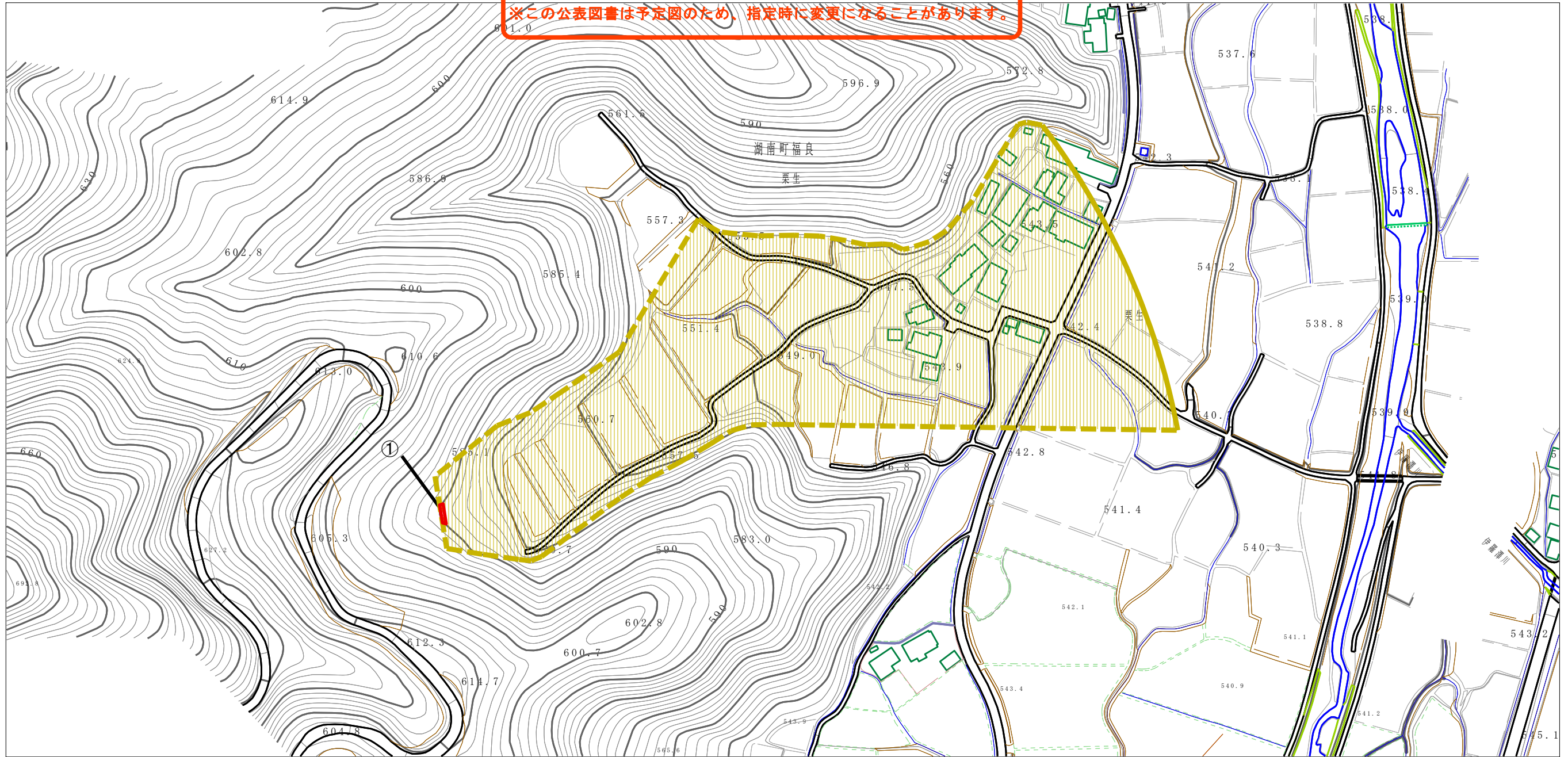
様式-1 (土)
土砂災害警戒区域・土砂災害特別警戒区域 位置図

自然現象の種類	土石流
溪流番号	20203B0238-1
溪流名	大栗生-1
所在地	福島県郡山市湖南町福良字大栗生

この地図は、国土地理院長の承認を得て、同院発行の20万分の1・2万5千分の1の地形図を複製したものである。（承認番号 平29情複、第1709号）

基礎調査結果の公表

※この公表図書は予定図のため、指定時に変更になることがあります。



横断測線の区間	力の大きさのうち最大のもの (KN/m ²)	土石流の高さ (m)
①	19.81	0.38

様式-2 (土)

土砂災害警戒区域・土砂災害特別警戒区域
区域図

土砂災害警戒区域
(土砂災害防止法施行令第二条の基準に該当する区域)



自然現象
の種類

土石流

溪流番号

20203B0238-1

土砂災害特別
警戒区域
(土砂災害防止
法施行令第三条
の基準に該当
する区域)



縮尺
1:2,500

公表年月日
平成30年11月5日

溪流名

大栗生-1

それ以外の区域



所在地

福島県郡山市湖南町
福良字大栗生