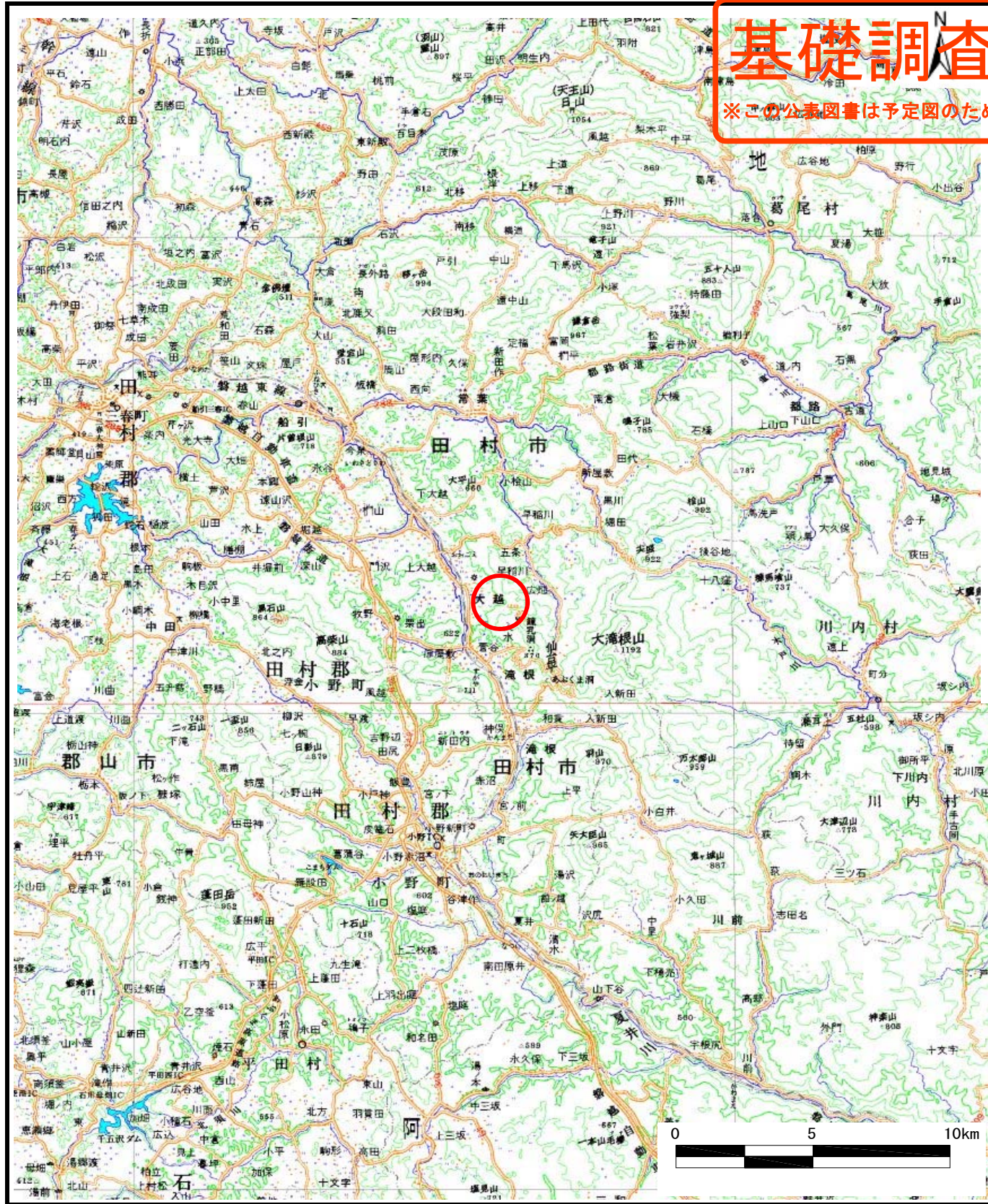
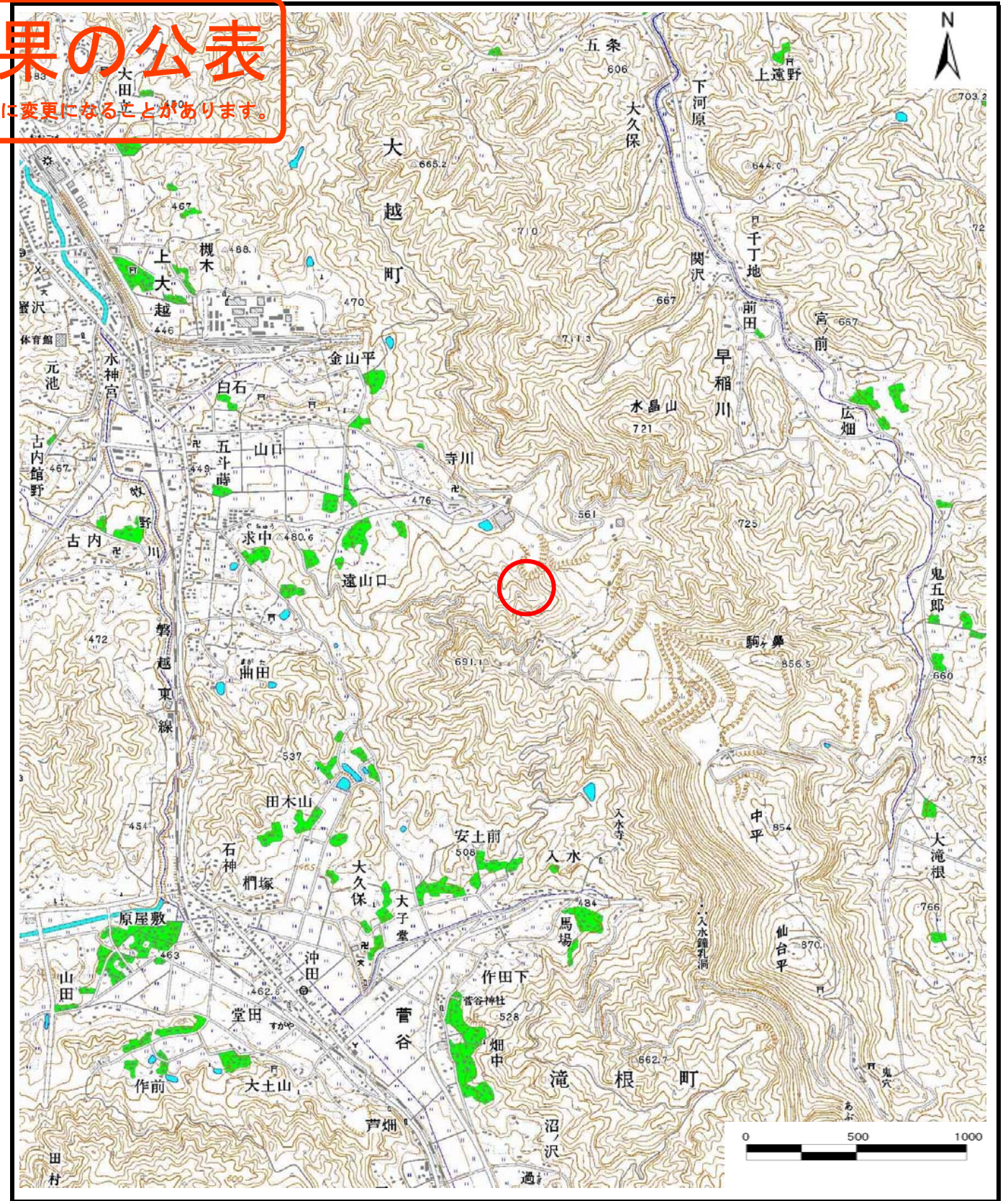


# 基礎調査結果の公表

※この公表図書は予定図のため、指定時に変更になることがあります。



(1/200,000)



(1/25,000)

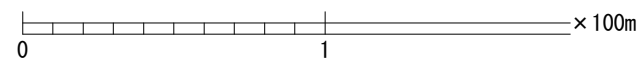
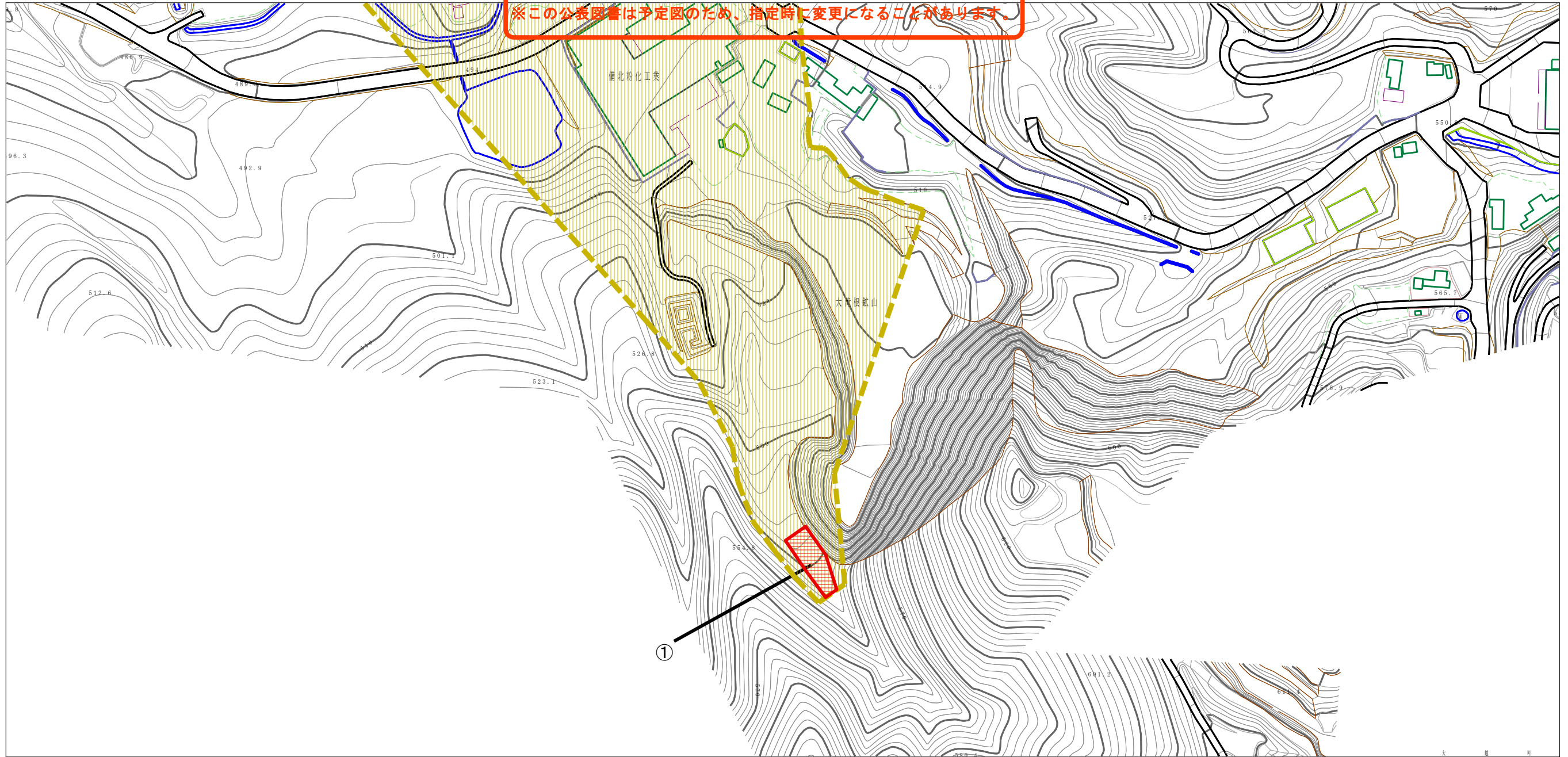
様式-1 (土)  
土砂災害警戒区域・土砂災害特別警戒区域 位置図

自然現象の種類	土石流
溪流番号	20524B0065
溪流名	大日前
所在地	福島県田村市大越町上大越字大日前



# 基礎調査結果の公表

※この公表図書は予定図のため、指定時に変更になることがあります。



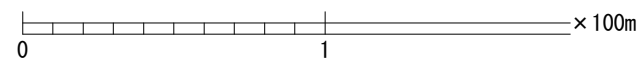
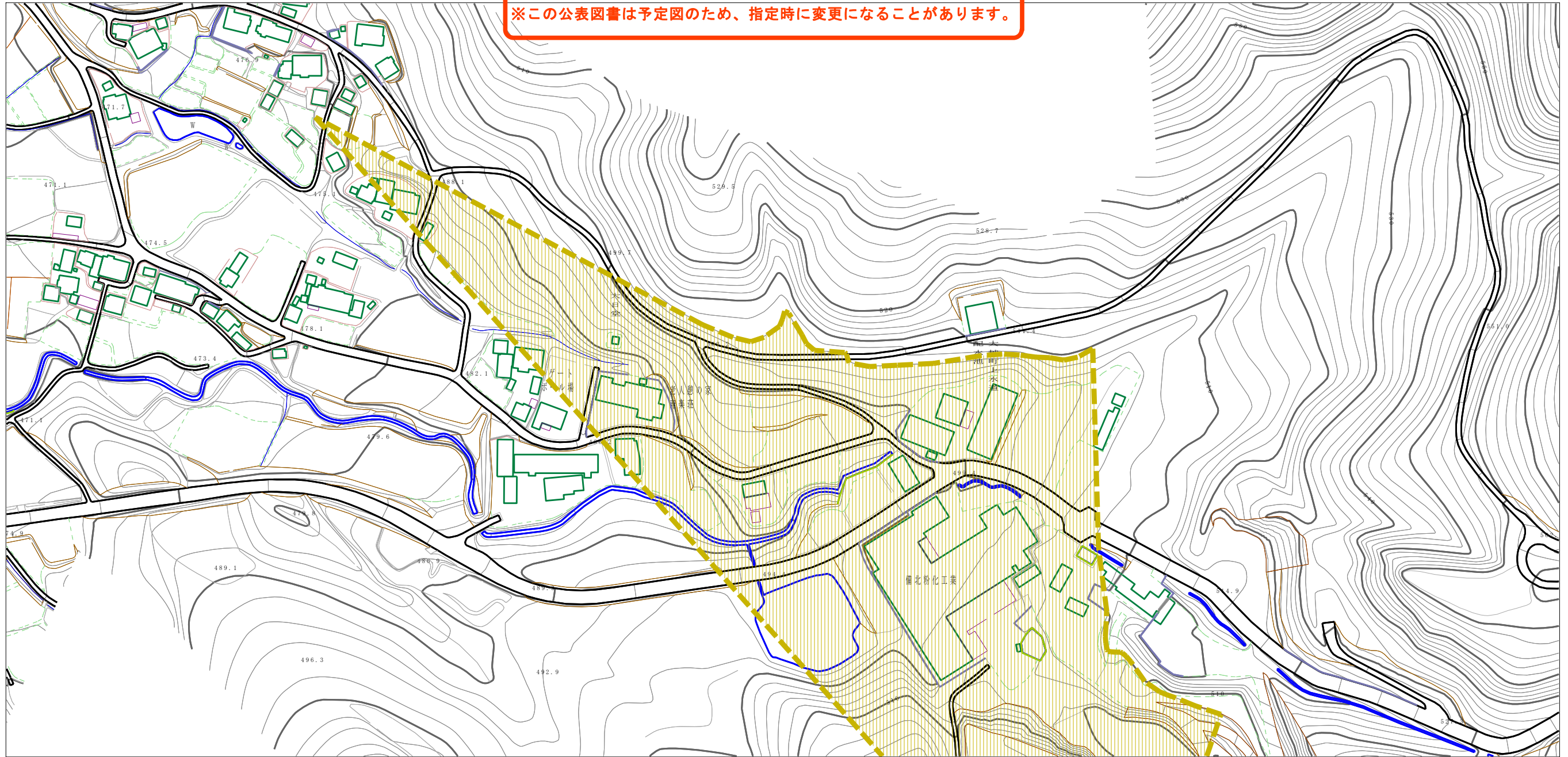
横断測線の区間	力の大きさのうち最大のもの (KN/m <sup>2</sup> )	土石流の高さ (m)
①	17.28	0.42

様式-2 (土) 土砂災害警戒区域・土砂災害特別警戒区域 区域図	土砂災害警戒区域 (土砂災害防止法施行令第二条の基準に該当する区域)		N 縮尺 1:2,500	自然現象 の種類 土石流 公表年月日 平成30年11月5日	溪流番号 20524B0065
	土砂災害特別 警戒区域 (土砂災害防止 法施行令第三条 の基準に該当 する区域)	土石流の高さが1mを超え、 その衝撃力が50kN/m <sup>2</sup> を超える区域			
	土石流の高さが1mを超え、 その衝撃力が50kN/m <sup>2</sup> 以下の区域				所在地 福島県田村市大越町 上大越字大日前
	それ以外の区域				



# 基礎調査結果の公表

※この公表図書は予定図のため、指定時に変更になることがあります。



横断測線の区間	力の大きさのうち最大のもの (KN/m <sup>2</sup> )	土石流の高さ (m)
①	17.28	0.42

様式-2 (土)

土砂災害警戒区域・土砂災害特別警戒区域区域図

土砂災害警戒区域  
(土砂災害防止法施行令第二条の基準に該当する区域)

土砂災害特別警戒区域  
(土砂災害防止法施行令第三条の基準に該当する区域)



縮尺  
1:2,500

自然現象の種類

土石流

公表年月日  
平成30年11月5日

溪流番号 20524B0065

溪流名 大日前

所在地 福島県田村市大越町  
上大越字大日前