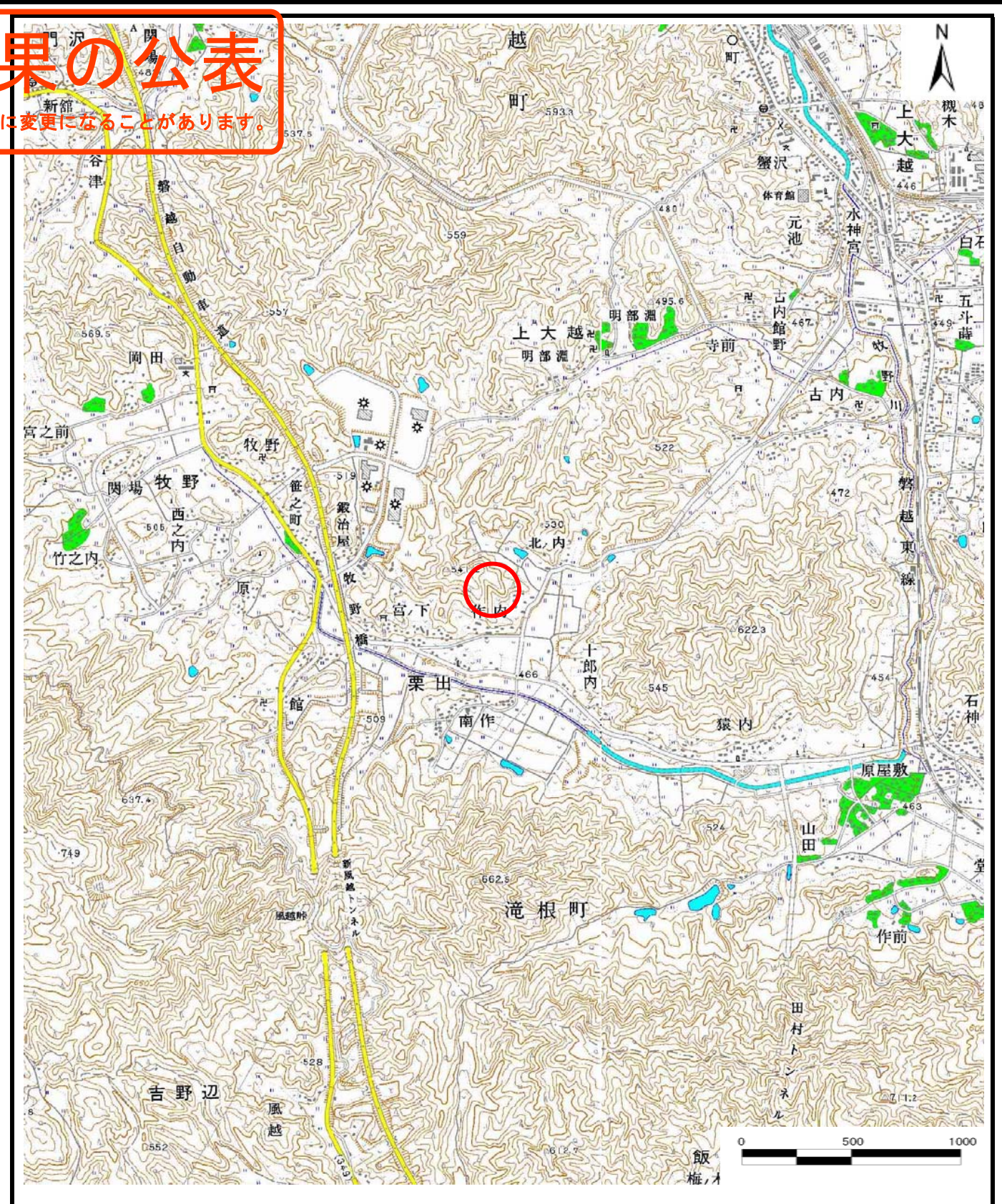
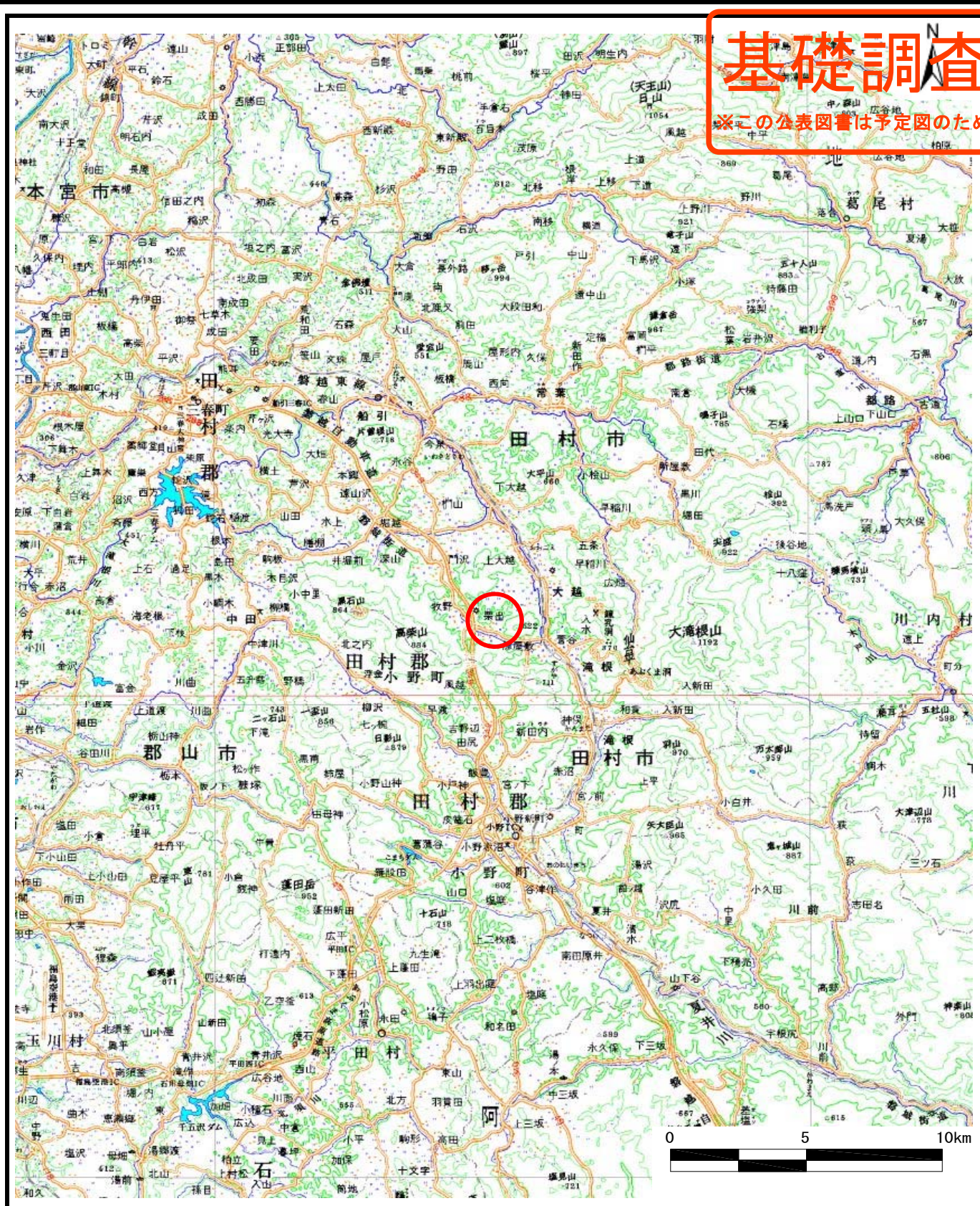


基礎調査結果の公表

※この公表図書は予定図のため、指定時に変更になることがあります。



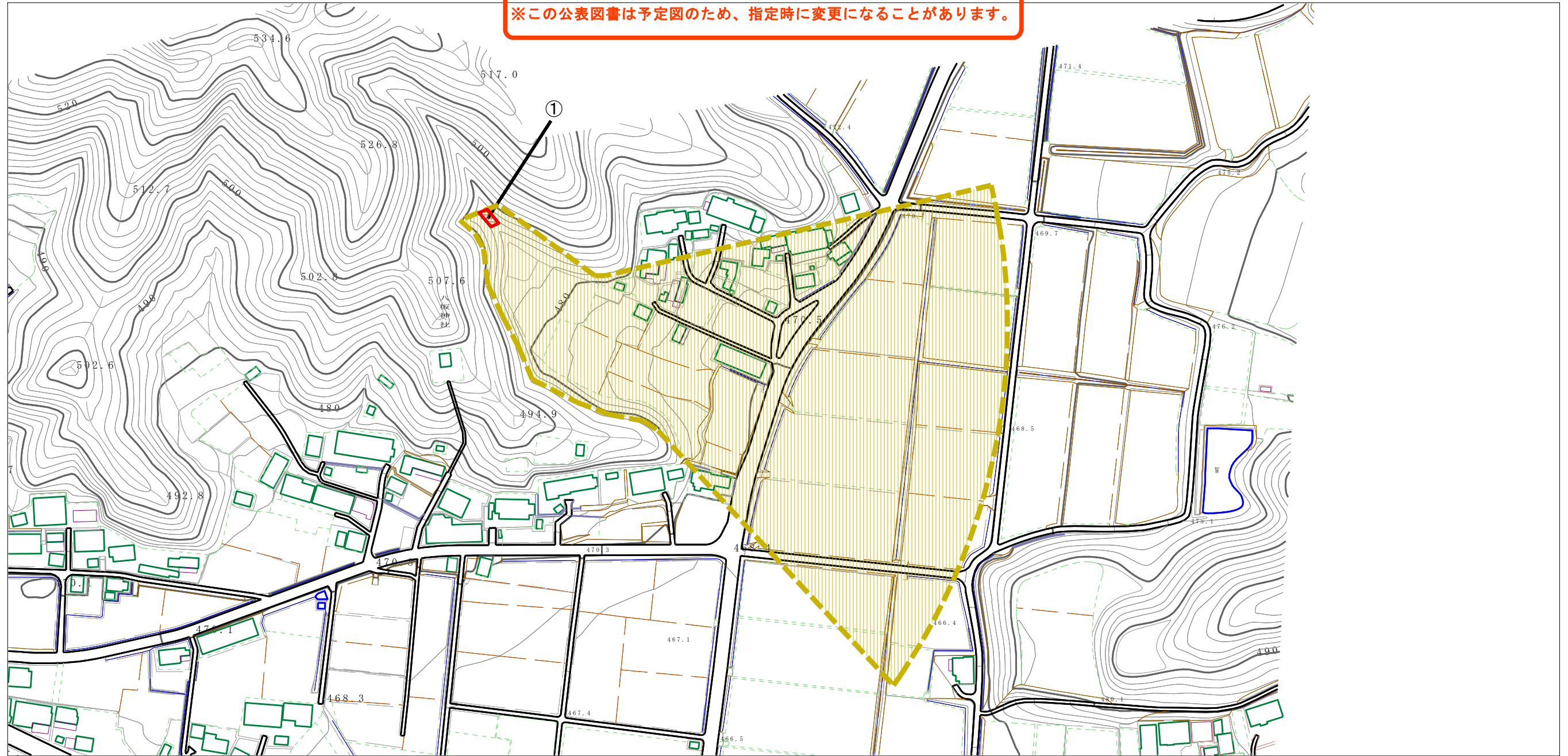
様式-1 (土)
土砂災害警戒区域・土砂災害特別警戒区域 位置図

自然現象の種類	土石流
溪流番号	20524B0078
溪流名	日向
所在地	福島県田村市大越町栗出字日向

この地図は、国土地理院長の承認を得て、同院発行の20万分の1・2万5千分の1の地形図を複製したものである。（承認番号 平29情複、第1709号）

基礎調査結果の公表

※この公表図書は予定図のため、指定時に変更になることがあります。



0 1 ×100m

横断測線の区間	力の大きさのうち最大のもの (KN/m ²)	土石流の高さ (m)
①	17.84	0.47

様式-2 (土)

土砂災害警戒区域・土砂災害特別警戒区域区域図

土砂災害警戒区域
(土砂災害防止法施行令第二条の基準に該当する区域)



自然現象の種類

土石流

溪流番号

20524B0078

土砂災害特別警戒区域
(土砂災害防止法施行令第三条の基準に該当する区域)



縮尺
1:2,500

公表年月日
平成30年11月5日

溪流名

日向

それ以外の区域



所在地

福島県田村市大越町栗出字日向