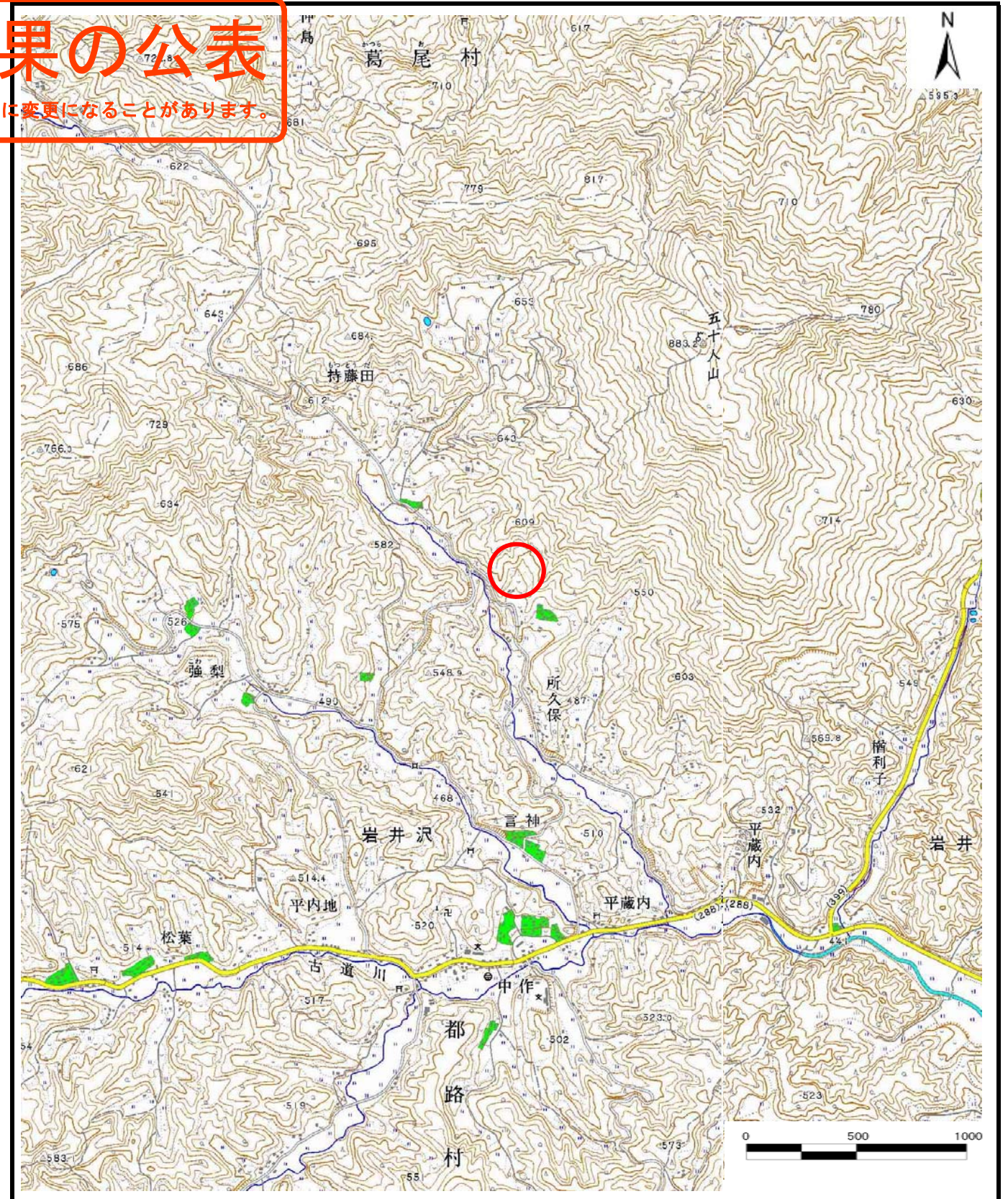
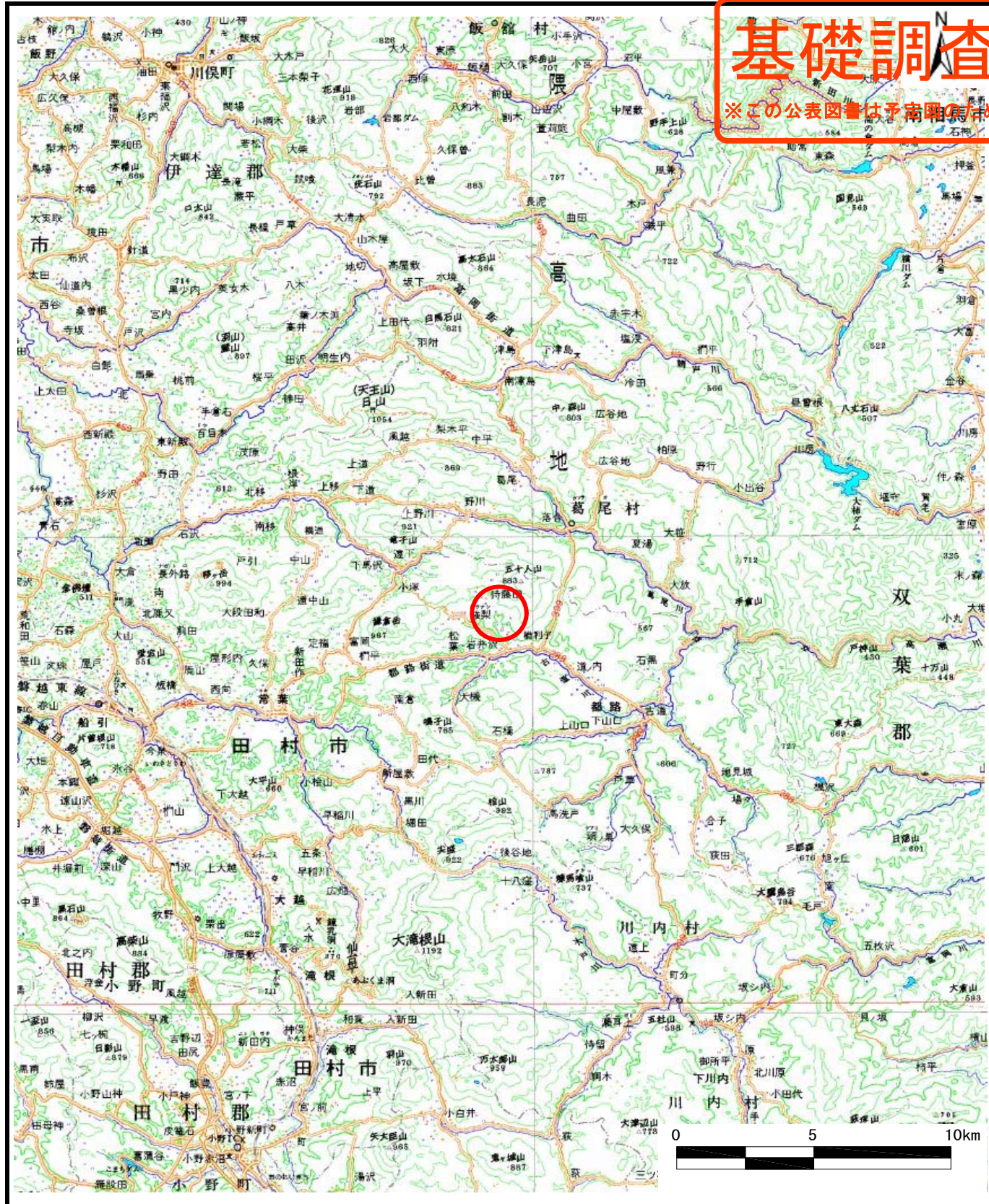


基礎調査結果の公表

※この公表図書は予告期間満了後、指定時に変更になることがあります。



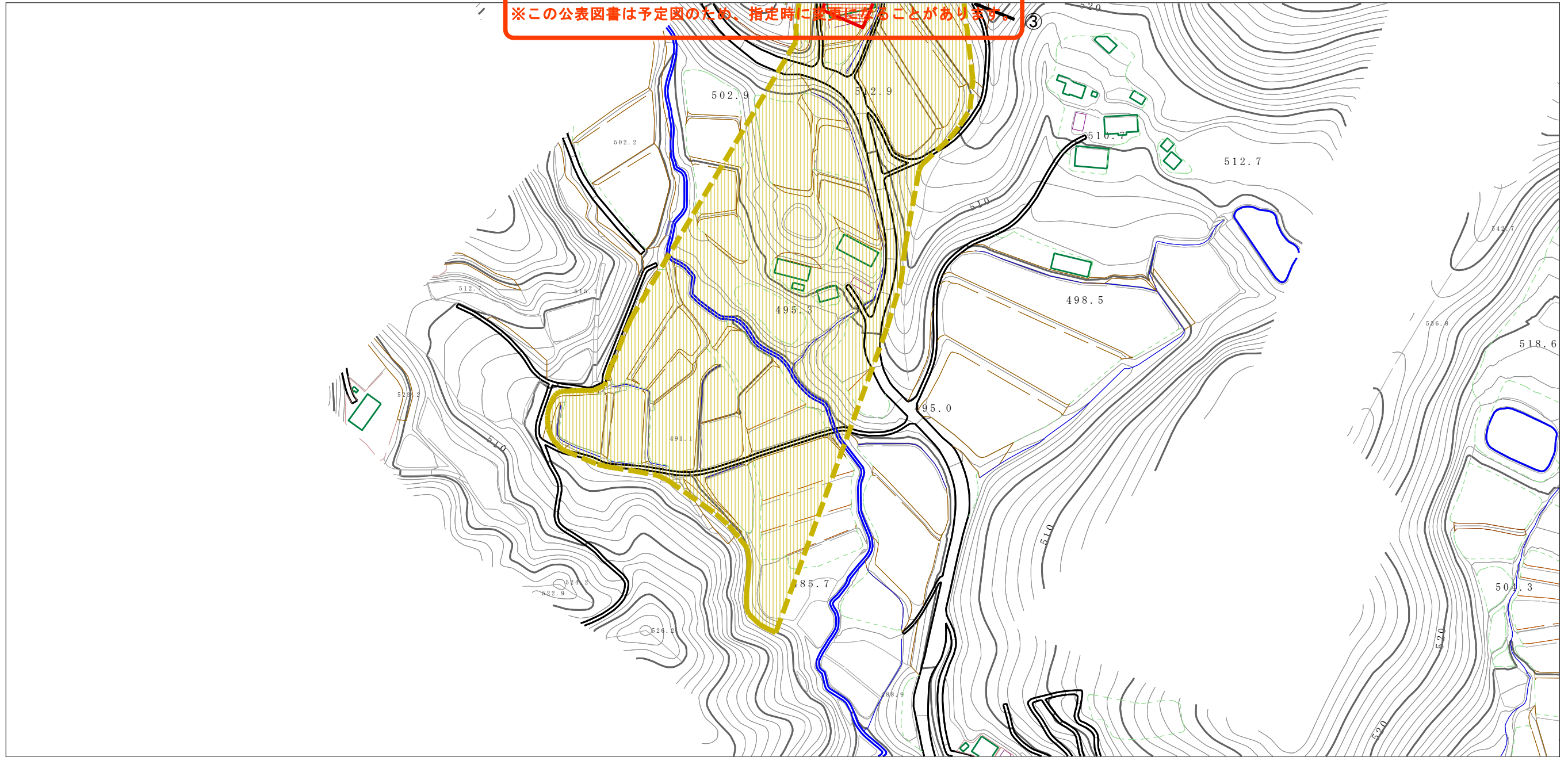
様式-1 (土)
土砂災害警戒区域・土砂災害特別警戒区域 位置図

自然現象の種類	土石流
溪流番号	20525B0139
溪流名	持藤田 1
所在地	福島県田村市都路町岩井沢字持藤田

この地図は、国土地理院長の承認を得て、同院発行の20万分の1・2万5千分の1の地形図を複製したものである。（承認番号 平29情複、第1709号）

基礎調査結果の公表

※この公表図書は予定図のため、指定時に変更になることがあります。



横断測線の区間	力の大きさのうち最大のもの (KN/m ²)	土石流の高さ (m)
①	24.45	0.87
②	31.59	1.09
③	14.28	0.68

様式-2 (土) 土砂災害警戒区域・土砂災害特別警戒区域 区域図	土砂災害警戒区域 (土砂災害防止法施行令第二条の基準に該当する区域)		N 縮尺 1:2,500	自然現象 の種類 土石流 公表年月日 平成30年11月5日	溪流番号	20525B0139
	土砂災害特別警戒区域 (土砂災害防止法施行令第三条の基準に該当する区域)				溪流名	持藤田1
	それ以外の区域				所在地	福島県田村市都路町 岩井沢字持藤田